

# 市議会議員報酬に関する 調査結果

(令和元年12月31日現在)

令和2年7月

全国市議会議長会



# 目 次

市議会議員報酬に関する調査結果について	1
1 全国の市議会議員報酬の平均	2
2 市議会議員報酬の状況	3
(1) 人口段階別にみた市議会議員の平均報酬月額	3
(2) 人口段階、特別区、指定都市別にみた市議会議員の平均報酬月額	4
(3) 人口段階別にみた市議会議員の報酬月額の高低	5
(4) 人口段階、特別区、指定都市別にみた市議会議員の報酬月額の高低	6
(5) 委員会委員長職等への報酬加算の状況	7
(6) 全国815市の市議会議員の報酬等一覧	8



## 市議会議員報酬に関する調査結果について

この調査結果は、令和元年12月31日現在における全国815市を対象に、市議会の正副議長及び議員の報酬の状況を取りまとめたものである。

- 1 調査対象 全国815市(東京23特別区を含む)
- 2 調査方法 オンライン調査・回答システムによる調査
- 3 調査時点 令和元年12月31日現在
- 4 回収結果 回収市数815市  
回収率100%

(注) 「人口」は、令和元年12月31日現在の住民基本台帳人口である。ただし、その時点での統計をとっていない場合は、その直近の時点の住民基本台帳人口としている。

## 1 全国の市議会議員報酬の平均

全国の市議会議員の平均報酬月額は、表1のとおりである。

「議長」「副議長」「議員」の各平均報酬月額を前年（平成30年12月31日現在：全国815市）と比較すると、以下のとおりである。

「議長」：51.8万円（前年51.7万円）と比べて0.1万円の増額。

「副議長」：45.8万円（前年45.7万円）と比べて0.1万円の増額。

「議員」：42.3万円（前年42.2万円）と比べて0.1万円の増額。

表1 全国815市の市議会議員の平均報酬月額

（単位：万円）

調査時点	市数	議長報酬	副議長報酬	議員報酬
令和元年12月31日現在 （全国平均）	815	51.8	45.8	42.3
平成30年12月31日現在 （全国平均）	815	51.7	45.7	42.2

（注）各平均報酬月額の数値は、百円単位を四捨五入している。

## 2 市議会議員報酬の状況

### (1) 人口段階別にみた市議会議員の平均報酬月額

人口段階別にみた市議会議員の平均報酬月額は、表2及びグラフ1のとおりである。

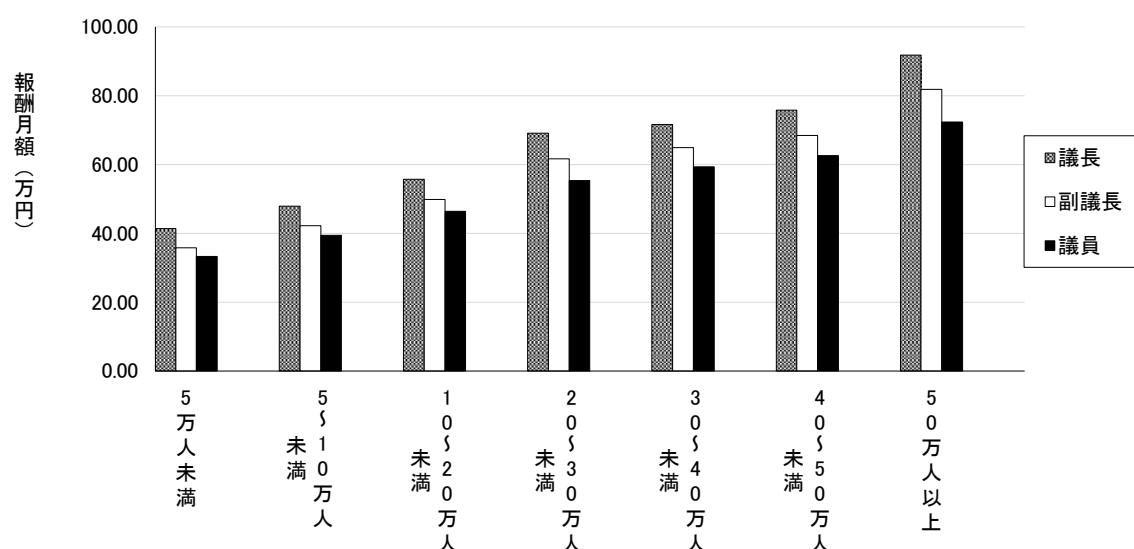
表2 人口段階別にみた市議会議員の平均報酬月額

(単位：万円)

区分 人口	平均報酬月額 (令和元年12月31日現在)				平均報酬月額 (平成30年12月31日現在)				平均報酬月額 対前年比較		
	市数	議長	副議長	議員	市数	議長	副議長	議員	議長	副議長	議員
5万人未満	277	41.41	35.80	33.27	273	41.29	35.69	33.15	0.12	0.11	0.12
5～10万人 未満	251	47.84	42.21	39.37	255	47.67	42.05	39.23	0.17	0.16	0.14
10～20万人 未満	156	55.69	49.84	46.39	156	55.78	49.91	46.37	▲ 0.09	▲ 0.07	0.02
20～30万人 未満	46	69.06	61.66	55.33	46	68.18	60.93	54.90	0.88	0.73	0.43
30～40万人 未満	27	71.58	64.89	59.28	28	72.36	65.42	59.36	▲ 0.78	▲ 0.53	▲ 0.08
40～50万人 未満	23	75.78	68.47	62.60	22	75.00	67.98	62.67	0.78	0.49	▲ 0.07
50万人以上	35	91.75	81.81	72.34	35	91.53	81.62	72.15	0.22	0.19	0.19
全国平均	815	51.81	45.78	42.27	815	51.71	45.69	42.18	0.10	0.09	0.09

(注) 各平均報酬月額の数値は、十円単位を四捨五入している。

グラフ1 人口段階別にみた市議会議員の平均報酬月額



## (2) 人口段階、特別区、指定都市別にみた市議会議員の平均報酬月額

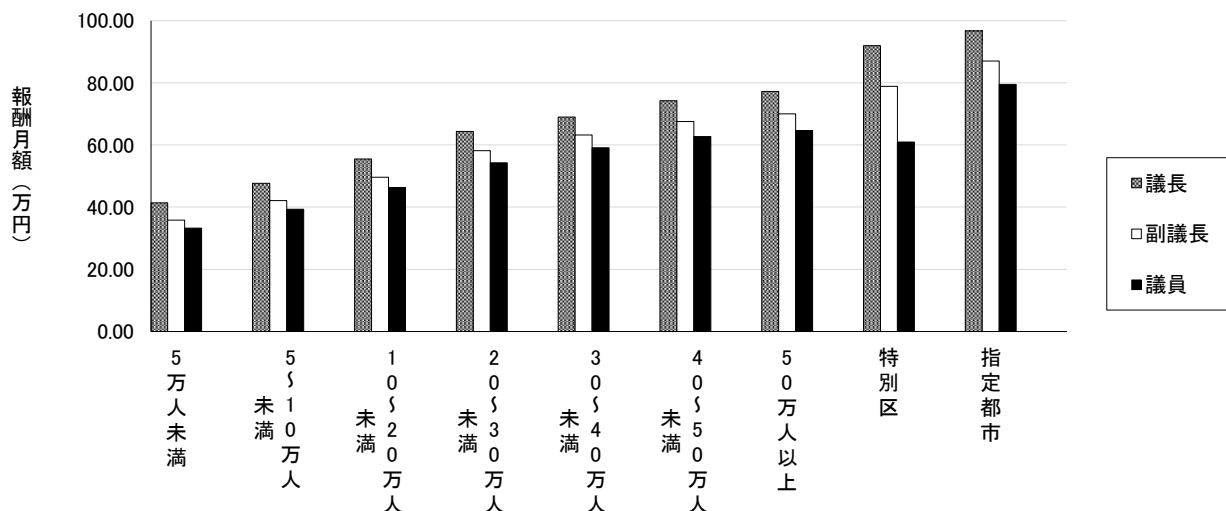
人口段階、特別区、指定都市別にみた市議会議員の平均報酬月額は、表 3 及びグラフ 2 のとおりである。

表 3 人口段階、特別区、指定都市別にみた市議会議員の平均報酬月額 (単位：万円)

区分 人口	平均報酬月額 (令和元年12月31日現在)				平均報酬月額 (平成30年12月31日現在)				平均報酬月額 対前年比較		
	市数	議長	副議長	議員	市数	議長	副議長	議員	議長	副議長	議員
5万人未満	277	41.41	35.80	33.27	273	41.29	35.69	33.15	0.12	0.11	0.12
5～10万人 未満	250	47.66	42.06	39.28	254	47.50	41.90	39.14	0.16	0.16	0.14
10～20万人 未満	155	55.45	49.65	46.29	154	55.30	49.53	46.19	0.15	0.12	0.10
20～30万人 未満	38	64.38	58.11	54.23	39	64.05	57.78	53.87	0.33	0.33	0.36
30～40万人 未満	24	69.01	63.17	59.09	24	69.05	63.20	59.13	▲ 0.04	▲ 0.03	▲ 0.04
40～50万人 未満	21	74.21	67.54	62.72	21	74.18	67.52	62.69	0.03	0.02	0.03
50万人以上	7	77.17	69.99	64.69	7	76.89	69.70	64.40	0.28	0.29	0.29
特別区	23	91.92	78.87	60.98	23	91.92	78.87	60.98	0	0	0
指定都市	20	96.66	86.98	79.46	20	96.39	86.74	79.24	0.27	0.24	0.22
全国平均	815	51.81	45.78	42.27	815	51.71	45.69	42.18	0.10	0.09	0.09

(注) 各平均報酬月額の数値は、十円単位を四捨五入している。

グラフ 2 人口段階、特別区、指定都市別にみた市議会議員の平均報酬月額





### (3) 人口段階別にみた市議会議員の報酬月額の高低

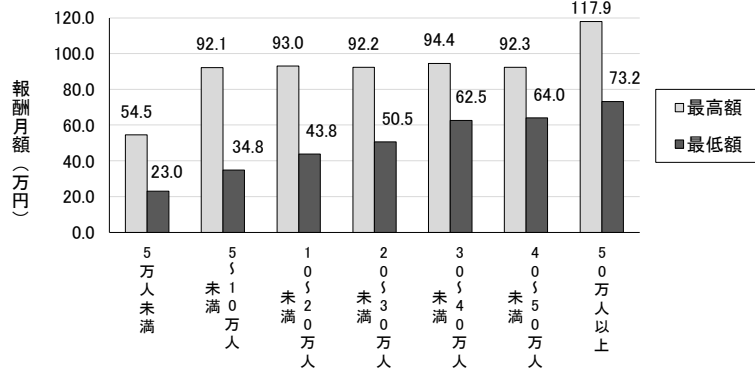
人口段階別にみた市議会議員の報酬月額の最高額及び最低額の状況は、表4及びグラフ3、4、5のとおりである。

表4 人口段階別にみた市議会議員の報酬月額の高低 (単位：万円)

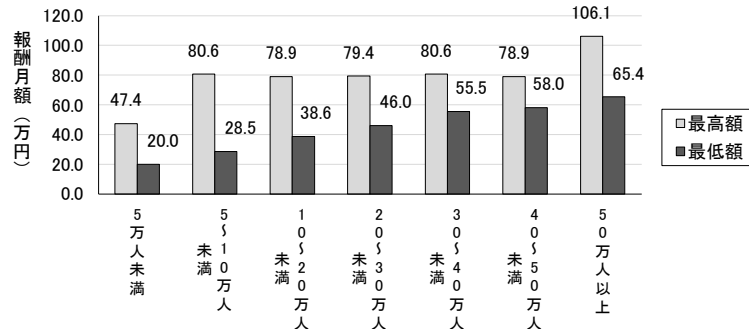
区分 人口	市数	議長 報酬月額		副議長 報酬月額		議員 報酬月額	
		最高額	最低額	最高額	最低額	最高額	最低額
5万人未満	277	54.5	23.0	47.4	20.0	44.2	18.0
5～10万人未満	251	92.1	34.8	80.6	28.5	61.6	26.6
10～20万人未満	156	93.0	43.8	78.9	38.6	62.0	36.0
20～30万人未満	46	92.2	50.5	79.4	46.0	66.4	43.5
30～40万人未満	27	94.4	62.5	80.6	55.5	66.0	51.5
40～50万人未満	23	92.3	64.0	78.9	58.0	70.0	55.0
50万人以上	35	117.9	73.2	106.1	65.4	95.3	59.9

(注) 各最高額・最低額の数値は、百円単位を四捨五入している。

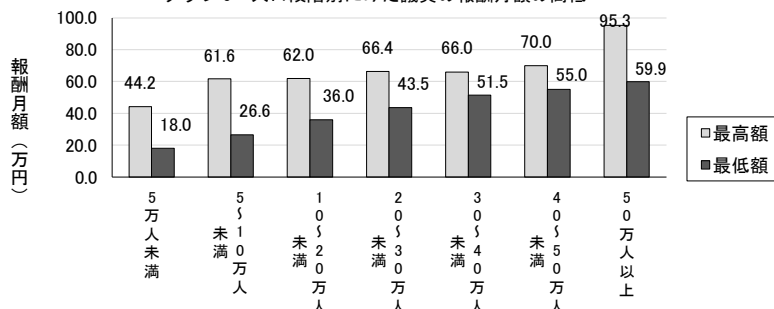
グラフ3 人口段階別にみた議長の報酬月額の高低



グラフ4 人口段階別にみた副議長の報酬月額の高低



グラフ5 人口段階別にみた議員の報酬月額の高低



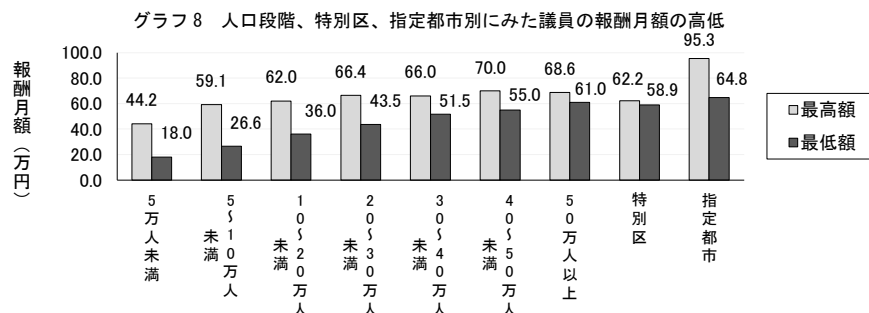
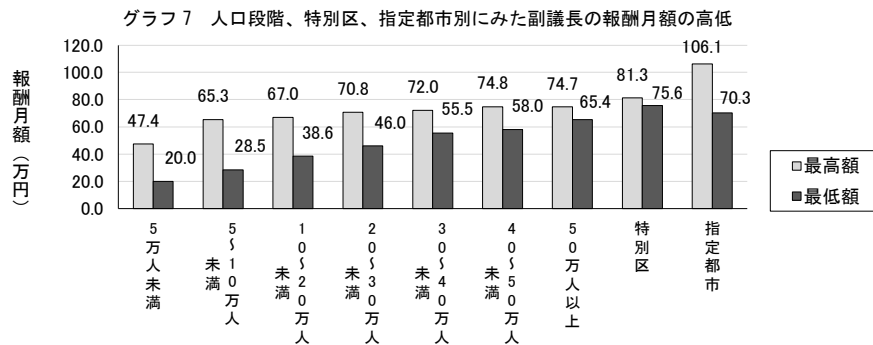
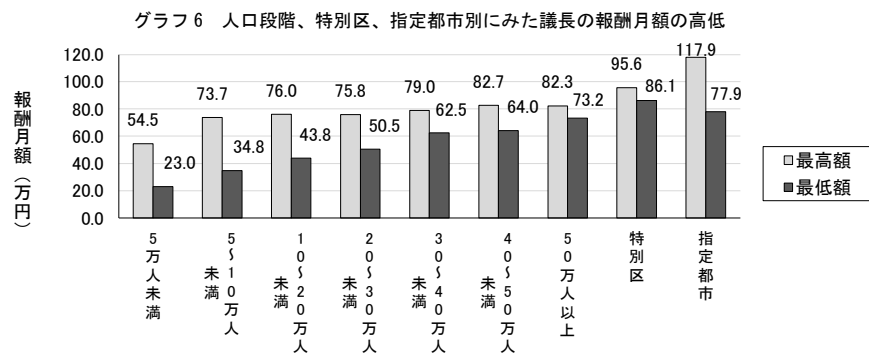
#### (4) 人口段階、特別区、指定都市別にみた市議会議員の報酬月額の高低

人口段階、特別区、指定都市別にみた市議会議員の報酬月額の最高額及び最低額の状況は、表5及びグラフ6、7、8のとおりである。

表5 人口段階、特別区、指定都市別にみた市議会議員の報酬月額の高低 (単位：万円)

区分 人口	市数	議長 報酬月額		副議長 報酬月額		議員 報酬月額	
		最高額	最低額	最高額	最低額	最高額	最低額
5万人未満	277	54.5	23.0	47.4	20.0	44.2	18.0
5～10万人未満	250	73.7	34.8	65.3	28.5	59.1	26.6
10～20万人未満	155	76.0	43.8	67.0	38.6	62.0	36.0
20～30万人未満	38	75.8	50.5	70.8	46.0	66.4	43.5
30～40万人未満	24	79.0	62.5	72.0	55.5	66.0	51.5
40～50万人未満	21	82.7	64.0	74.8	58.0	70.0	55.0
50万人以上	7	82.3	73.2	74.7	65.4	68.6	61.0
特別区	23	95.6	86.1	81.3	75.6	62.2	58.9
指定都市	20	117.9	77.9	106.1	70.3	95.3	64.8

(注) 各最高額・最低額の数値は、百円単位を四捨五入している。



## (5) 委員会委員長職等への報酬加算の状況

委員会委員長職等への報酬加算の状況は、表6のとおりである。

表6 委員会委員長職等への報酬加算の状況

(単位：万円)

区 分	常 任 委員長	常 任 副委員長	議会運営 委員長	議会運営 副委員長	特 別 委員長	特 別 副委員長
市数 (全 815 市に対する割合)	219 (26.9%)	66 (8.1%)	211 (25.9%)	63 (7.7%)	60 (7.4%)	39 (4.8%)
平均加算額 (万円)	1.4	1.2	1.5	1.2	2.6	1.6

(注) 1 全市に対する割合は、小数点第2位を四捨五入している。

2 平均加算額の数値は、百円単位を四捨五入している。

## (6) 全国 815 市の市議会議員の報酬等一覧

全国 815 市の市議会議員の報酬等一覧は、表 7 のとおりである。

表 7 全国 815 市の市議会議員報酬等一覧

都道府県	市区名	人口	報酬月額			期末手当				
						支給割合 (%)				加算率 (%)
			議長	副議長	議員	3 月	6 月	12 月	合計	
北海道	札幌市	1,959,313	1,040,000	950,000	860,000	-	167.5	172.5	340	45
北海道	函館市	258,948	630,000	560,000	510,000	-	222.5	227.5	450	20
北海道	小樽市	114,397	534,000	482,000	441,000	-	212.5	227.5	440	20
北海道	旭川市	334,070	625,000	555,000	515,000	-	192.5	227.5	420	20
北海道	室蘭市	82,977	480,000	450,000	415,000	-	225	225	450	15
北海道	釧路市	168,086	600,000	540,000	490,000	-	170	170	340	45
北海道	帯広市	166,043	580,000	510,000	470,000	-	222.5	227.5	450	20
北海道	北見市	116,521	500,000	455,000	430,000	-	222.5	227.5	450	20
北海道	岩見沢市	80,410	470,000	415,000	384,000	-	222.5	222.5	445	15
北海道	夕張市	7,769	230,000	200,000	180,000	-	112.5	132.5	245	-
北海道	網走市	35,039	471,000	415,000	380,000	-	212.5	227.5	440	10
北海道	留萌市	20,722	380,000	340,000	310,000	-	222.5	227.5	450	-
北海道	苫小牧市	171,242	520,000	480,000	440,000	-	222.5	227.5	450	15
北海道	稚内市	33,605	409,000	371,000	339,000	-	222.5	227.5	450	15
北海道	美唄市	21,058	409,000	351,000	323,000	-	225	225	450	15
北海道	芦別市	13,204	346,500	302,400	283,500	-	220	220	440	-
北海道	赤平市	9,906	350,000	305,000	283,000	-	222.5	227.5	450	-
北海道	江別市	119,580	456,000	407,000	378,000	-	225	225	450	15
北海道	士別市	18,562	380,000	334,000	310,000	-	222.5	227.5	450	-
北海道	紋別市	21,579	440,000	400,000	360,000	-	222.5	227.5	450	15
北海道	名寄市	27,277	384,000	336,000	310,000	-	225	225	450	-
北海道	三笠市	8,302	340,000	295,000	270,000	-	222.5	227.5	450	10
北海道	根室市	25,457	405,000	340,000	315,000	-	222.5	227.5	450	15
北海道	千歳市	97,524	460,000	420,000	385,000	-	222.5	227.5	450	15
北海道	滝川市	39,861	430,000	360,000	330,000	-	222.5	227.5	450	20
北海道	砂川市	16,848	394,000	348,000	318,000	-	220	230	450	15
北海道	歌志内市	3,130	332,000	295,000	270,000	-	225	225	450	-
北海道	深川市	20,418	400,000	350,000	325,000	-	222.5	227.5	450	5
北海道	富良野市	21,595	382,000	337,000	310,000	-	222.5	227.5	450	15
北海道	登別市	47,608	400,000	350,000	320,000	-	222.5	227.5	450	15
北海道	恵庭市	70,049	440,000	385,000	355,000	-	225	225	450	20
北海道	伊達市	33,896	392,000	343,000	316,000	-	222.5	227.5	450	15

都道府県	市区名	人口	報酬月額			期末手当				
						支給割合(%)				加算率 (%)
			議長	副議長	議員	3月	6月	12月	合計	
北海道	北広島市	58,265	431,000	384,000	347,000	-	167.5	167.5	335	45
北海道	石狩市	58,288	450,000	400,000	370,000	-	167.5	172.5	340	45
北海道	北斗市	46,031	450,000	390,000	350,000	-	225	225	450	15
青森県	弘前市	170,212	610,000	547,000	517,000	-	160	165	325	20
青森県	青森市	281,232	658,000	603,000	580,000	-	162.5	162.5	325	20
青森県	八戸市	227,812	687,000	626,000	597,000	-	160	160	320	20
青森県	黒石市	33,084	389,160	359,080	324,300	-	162.5	162.5	325	20
青森県	五所川原市	53,980	425,000	381,000	352,000	-	160	165	325	20
青森県	十和田市	61,067	450,000	391,500	362,000	-	160	165	325	20
青森県	三沢市	39,726	432,000	392,000	357,000	-	160	165	325	20
青森県	むつ市	56,790	401,000	361,000	340,000	-	160	165	325	20
青森県	つがる市	31,998	420,000	380,000	350,000	-	160	165	325	20
青森県	平川市	31,112	420,000	380,000	360,000	-	160	165	325	20
岩手県	盛岡市	290,144	711,000	645,000	617,000	-	167.5	167.5	335	20
岩手県	宮古市	51,744	401,000	339,000	320,000	-	157.5	177.5	335	15
岩手県	大船渡市	35,849	392,000	339,000	320,000	-	167.5	167.5	335	15
岩手県	花巻市	95,228	431,000	369,000	339,000	-	167.5	172.5	340	15
岩手県	北上市	92,556	457,000	383,000	351,000	-	167.5	167.5	335	15
岩手県	久慈市	34,696	386,000	331,000	303,000	-	165	165	330	15
岩手県	遠野市	26,555	375,000	326,000	302,000	-	162.5	162.5	325	15
岩手県	一関市	115,437	438,000	386,000	360,000	-	167.5	167.5	335	15
岩手県	陸前高田市	18,931	380,000	330,000	300,000	-	167.5	167.5	335	15
岩手県	釜石市	32,986	392,000	338,000	313,000	-	167.5	167.5	335	15
岩手県	二戸市	26,576	380,000	318,000	301,000	-	167.5	167.5	335	15
岩手県	八幡平市	25,276	375,000	315,000	300,000	-	167.5	172.5	340	15
岩手県	奥州市	116,082	447,000	386,000	360,000	-	167.5	167.5	335	15
岩手県	滝沢市	55,448	411,000	352,000	329,000	-	167.5	167.5	335	15
宮城県	仙台市	1,064,060	1,020,000	910,000	840,000	-	170	170	340	45
宮城県	石巻市	142,638	545,000	481,000	444,000	-	167.5	172.5	340	15
宮城県	塩竈市	53,975	498,000	437,000	409,000	-	167.5	172.5	340	15
宮城県	気仙沼市	62,601	466,000	391,000	364,000	-	167.5	172.5	340	15
宮城県	白石市	33,712	455,000	384,000	361,000	-	167.5	167.5	335	15
宮城県	名取市	79,197	504,000	420,000	395,000	-	167.5	172.5	340	40
宮城県	角田市	28,728	448,000	377,000	353,000	-	167.5	172.5	340	15
宮城県	多賀城市	62,416	496,000	425,000	394,000	-	167.5	167.5	335	15
宮城県	岩沼市	43,995	449,000	385,000	363,000	-	167.5	167.5	335	15

都道府県	市区名	人口	報酬月額			期末手当				
						支給割合(%)				加算率 (%)
			議長	副議長	議員	3月	6月	12月	合計	
宮城県	登米市	78,450	491,000	425,000	398,000	-	170	170	340	15
宮城県	栗原市	67,117	497,000	430,000	401,000	-	167.5	172.5	340	-
宮城県	東松島市	39,775	422,000	372,000	348,000	-	167.5	172.5	340	15
宮城県	大崎市	129,444	529,000	458,000	428,000	-	167.5	172.5	340	15
宮城県	富谷市	52,567	357,000	295,000	278,000	-	167.5	172.5	340	15
秋田県	秋田市	307,403	704,000	655,000	625,000	-	157.5	165	322.5	20
秋田県	能代市	52,283	417,000	371,000	354,000	-	155	160	315	20
秋田県	横手市	88,801	456,000	411,000	384,000	-	160	165	325	15
秋田県	大館市	71,558	412,000	375,000	357,000	-	156.25	166.25	322.5	20
秋田県	由利本荘市	76,183	427,000	377,000	359,000	-	160	165	325	15
秋田県	男鹿市	26,886	402,000	360,000	344,000	-	152.5	157.5	310	15
秋田県	湯沢市	44,346	411,000	367,000	351,000	-	160	165	325	5
秋田県	大仙市	80,456	510,000	466,000	432,000	-	167.5	172.5	340	15
秋田県	鹿角市	30,454	401,000	362,000	342,000	-	162.5	167.5	330	15
秋田県	北秋田市	31,475	356,000	320,000	302,000	-	158.75	163.75	322.5	15
秋田県	潟上市	32,535	420,000	380,000	360,000	-	160	165	325	15
秋田県	仙北市	25,857	375,000	328,000	312,000	-	155	160	315	15
秋田県	にかほ市	24,291	304,000	264,000	250,000	-	160	165	325	15
山形県	山形市	244,998	740,000	690,000	640,000	-	165	170	335	45
山形県	米沢市	79,878	495,000	450,000	420,000	-	162.5	167.5	330	40
山形県	鶴岡市	125,500	510,000	470,000	445,000	-	162.5	162.5	325	40
山形県	酒田市	101,331	535,000	480,000	450,000	-	147.5	147.5	295	40
山形県	新庄市	35,351	448,000	395,000	370,000	-	165	165	330	40
山形県	寒河江市	40,937	435,000	385,000	360,000	-	162.5	167.5	330	40
山形県	上山市	30,015	435,000	385,000	360,000	-	162.5	167.5	330	40
山形県	村山市	23,664	435,000	385,000	360,000	-	165	165	330	40
山形県	長井市	26,492	435,000	385,000	360,000	-	167.5	167.5	335	40
山形県	天童市	61,967	470,000	418,000	393,000	-	165	165	330	40
山形県	東根市	47,938	435,000	385,000	360,000	-	162.5	167.5	330	40
山形県	尾花沢市	15,786	420,000	375,000	350,000	-	162.5	167.5	330	40
山形県	南陽市	31,154	435,000	385,000	360,000	-	165	165	330	40
福島県	福島市	277,133	682,000	635,900	599,000	-	167.5	167.5	335	20
福島県	会津若松市	118,322	514,000	477,000	447,000	-	165	170	335	20
福島県	郡山市	322,996	685,000	638,000	600,000	-	165	165	330	20
福島県	いわき市	321,476	700,000	660,000	630,000	-	165	165	330	20
福島県	白河市	60,556	463,000	406,000	385,000	-	165	165	330	20

都道府県	市区名	人口	報酬月額			期末手当				
						支給割合(%)				加算率 (%)
			議長	副議長	議員	3月	6月	12月	合計	
福島県	須賀川市	76,362	509,000	451,000	423,000	-	165	170	335	20
福島県	喜多方市	47,354	442,000	390,000	367,000	-	170	170	340	20
福島県	相馬市	34,708	445,000	395,000	375,000	-	165	170	335	20
福島県	二本松市	54,252	445,000	395,000	375,000	-	165	170	335	20
福島県	田村市	36,337	420,000	369,000	350,000	-	165	170	335	15
福島県	南相馬市	59,833	463,000	406,000	385,000	-	167.5	167.5	335	20
福島県	伊達市	60,029	463,000	406,000	385,000	-	165	170	335	20
福島県	本宮市	30,365	414,000	368,000	330,000	-	165	165	330	20
新潟県	新潟市	788,465	781,000	703,000	655,000	-	155	155	310	20
新潟県	長岡市	268,872	624,000	563,000	526,000	-	167.5	167.5	335	20
新潟県	上越市	191,197	529,400	468,400	440,800	-	167.5	167.5	335	20
新潟県	三条市	97,068	474,000	412,000	381,000	-	167.5	167.5	335	15
新潟県	柏崎市	82,887	491,000	420,000	394,000	-	167.5	167.5	335	15
新潟県	新発田市	97,032	498,000	428,000	396,000	-	167.5	167.5	335	15
新潟県	小千谷市	35,197	392,000	322,000	305,000	-	167.5	172.5	340	15
新潟県	加茂市	26,717	375,900	311,100	293,100	-	157.5	177.5	335	-
新潟県	十日町市	52,047	392,000	316,000	300,000	-	167.5	167.5	335	15
新潟県	見附市	40,170	364,000	305,000	294,000	-	167.5	167.5	335	15
新潟県	村上市	60,339	359,000	295,000	273,000	-	167.5	167.5	335	15
新潟県	燕市	79,254	436,600	362,100	344,400	-	167.5	167.5	335	15
新潟県	糸魚川市	42,158	387,000	319,000	300,000	-	167.5	167.5	335	15
新潟県	妙高市	32,038	364,500	297,200	284,100	-	167.5	167.5	335	15
新潟県	五泉市	49,734	405,000	331,000	313,000	-	167.5	167.5	335	15
新潟県	佐渡市	54,154	347,900	285,100	268,200	-	147.5	157.5	305	15
新潟県	阿賀野市	41,900	368,800	300,700	276,700	-	167.5	167.5	335	15
新潟県	魚沼市	35,732	390,000	320,000	300,000	-	167.5	167.5	335	15
新潟県	南魚沼市	56,196	392,000	322,000	305,000	-	165	165	330	15
新潟県	胎内市	28,941	365,000	301,000	275,000	-	165	165	330	15
富山県	富山市	415,765	715,000	645,000	600,000	-	167.5	172.5	340	45
富山県	高岡市	170,349	612,750	562,600	528,650	-	167.5	172.5	340	40
富山県	射水市	92,883	515,000	456,000	427,000	-	170	170	340	40
富山県	魚津市	41,672	456,000	408,500	380,000	-	167.5	172.5	340	40
富山県	氷見市	46,732	495,000	440,000	420,000	-	170	170	340	40
富山県	滑川市	33,284	424,000	377,000	354,000	-	167.5	172.5	340	40
富山県	黒部市	41,116	454,000	400,000	370,000	-	167.5	172.5	340	40
富山県	砺波市	48,354	454,000	404,000	374,000	-	167.5	172.5	340	40

都道府県	市区名	人口	報酬月額			期末手当				
						支給割合(%)				加算率 (%)
			議長	副議長	議員	3月	6月	12月	合計	
富山県	小矢部市	29,786	445,000	390,000	360,000	-	167.5	172.5	340	40
富山県	南砺市	50,337	460,000	410,000	380,000	-	170	170	340	40
石川県	金沢市	452,220	810,000	745,000	700,000	-	170	170	340	40
石川県	七尾市	52,110	537,000	428,000	401,000	-	167.5	172.5	340	40
石川県	小松市	108,276	620,000	550,000	520,000	-	167.5	172.5	340	40
石川県	輪島市	26,407	489,000	412,000	391,000	-	167.5	172.5	340	40
石川県	珠洲市	14,073	445,000	385,000	365,000	-	172.5	172.5	345	40
石川県	加賀市	66,330	590,000	510,000	480,000	-	167.5	172.5	340	40
石川県	羽咋市	21,314	420,000	360,000	340,000	-	167.5	172.5	340	40
石川県	白山市	113,715	630,000	540,000	500,000	-	170	170	340	40
石川県	かほく市	35,618	440,000	375,000	355,000	-	167.5	172.5	340	40
石川県	能美市	50,267	450,000	390,000	370,000	-	170	170	340	40
石川県	野々市市	52,895	480,000	400,000	380,000	-	167.5	172.5	340	40
福井県	福井市	263,129	740,000	670,000	630,000	-	167.5	172.5	340	40
福井県	敦賀市	65,514	490,000	428,000	407,000	-	170	170	340	20
福井県	越前市	82,153	465,000	407,000	387,000	-	167.5	172.5	340	20
福井県	小浜市	29,190	440,000	370,000	350,000	-	160	180	340	15
福井県	大野市	32,899	448,000	377,000	357,000	-	167.5	172.5	340	15
福井県	勝山市	22,946	440,000	370,000	350,000	-	170	170	340	15
福井県	鯖江市	69,395	490,000	428,000	407,000	-	167.5	172.5	340	20
福井県	あわら市	28,000	440,000	370,000	350,000	-	167.5	172.5	340	15
福井県	坂井市	91,365	490,000	420,000	400,000	-	172.5	172.5	345	20
長野県	長野市	375,811	724,000	647,000	600,000	-	167.5	167.5	335	45
長野県	松本市	238,737	617,000	554,000	497,000	-	172.5	172.5	345	45
長野県	上田市	156,810	542,000	475,000	443,000	-	167.5	167.5	335	45
長野県	岡谷市	49,413	465,000	396,000	353,000	-	167.5	172.5	340	40
長野県	飯田市	100,676	499,000	436,000	407,000	-	167.5	172.5	340	45
長野県	諏訪市	49,442	456,000	388,000	349,000	-	172.5	172.5	345	40
長野県	須坂市	50,524	460,700	391,000	358,700	-	170	170	340	40
長野県	小諸市	42,220	427,000	354,000	333,000	-	167.5	167.5	335	40
長野県	伊那市	67,724	464,000	388,000	365,000	-	167.5	172.5	340	40
長野県	駒ヶ根市	32,736	404,000	338,000	313,000	-	167.5	167.5	335	40
長野県	中野市	44,344	376,500	318,700	296,300	-	167.5	172.5	340	40
長野県	大町市	27,241	374,000	313,000	296,000	-	167.5	172.5	340	40
長野県	飯山市	20,749	328,000	281,000	263,000	-	140	155	295	40
長野県	茅野市	55,663	435,000	364,000	332,000	-	167.5	172.5	340	40



都道府県	市区名	人口	報酬月額			期末手当				
						支給割合(%)				加算率 (%)
			議長	副議長	議員	3月	6月	12月	合計	
長野県	塩尻市	67,015	488,000	425,000	402,000	-	172.5	167.5	340	40
長野県	佐久市	98,921	461,000	383,000	349,000	-	167.5	167.5	335	40
長野県	千曲市	60,419	445,000	370,000	345,000	-	167.5	167.5	335	40
長野県	東御市	30,078	396,000	331,000	304,000	-	167.5	167.5	335	40
長野県	安曇野市	97,494	459,000	383,000	360,000	-	167.5	172.5	340	40
東京都	八王子市	562,480	750,000	680,000	610,000	-	230	235	465	20
東京都	立川市	184,183	662,000	599,000	555,000	-	222.5	222.5	445	20
東京都	武蔵野市	146,871	670,000	600,000	550,000	-	222.5	242.5	465	20
東京都	三鷹市	188,461	640,000	580,000	550,000	-	230	230	460	20
東京都	青梅市	133,032	625,000	560,000	530,000	-	230	235	465	20
東京都	府中市	260,232	650,000	570,000	550,000	-	232.5	232.5	465	20
東京都	昭島市	113,397	610,000	550,000	530,000	-	230	235	465	20
東京都	調布市	237,054	640,000	580,000	550,000	25	217.5	222.5	465	20
東京都	町田市	428,821	640,000	580,000	550,000	40	210	240	490	20
東京都	小金井市	122,306	575,000	520,000	490,000	20	180	195	395	20
東京都	小平市	194,869	650,000	580,000	550,000	-	185	200	385	20
東京都	日野市	186,346	625,000	560,000	545,000	-	200	240	440	20
東京都	東村山市	151,255	558,000	506,000	485,000	-	200	215	415	-
東京都	国分寺市	125,170	540,000	490,000	470,000	-	200	215	415	20
東京都	国立市	76,280	575,000	515,000	490,000	25	180	190	395	20
東京都	福生市	57,617	527,000	477,000	447,000	-	232.5	232.5	465	20
東京都	狛江市	83,257	547,000	489,000	465,000	-	200	240	440	20
東京都	東大和市	85,301	529,000	484,000	458,000	25	220	220	465	20
東京都	清瀬市	74,636	570,000	525,000	500,000	-	232.5	232.5	465	20
東京都	東久留米市	116,916	550,000	510,000	480,000	-	200	265	465	20
東京都	武蔵村山市	72,382	505,000	458,000	435,000	-	230	235	465	20
東京都	多摩市	148,823	579,600	529,100	494,500	-	197.5	212.5	410	20
東京都	稲城市	91,540	523,000	477,000	445,000	-	200	250	450	20
東京都	羽村市	55,354	520,000	450,000	430,000	-	210	230	440	20
東京都	あきる野市	80,667	510,000	456,000	433,000	-	230	235	465	20
東京都	西東京市	205,125	627,000	561,000	528,000	-	202.5	217.5	420	20
東京都	千代田区	65,942	921,000	806,000	616,000	50	150	180	380	45
東京都	中央区	168,361	930,000	789,000	611,000	20	175	175	370	45
東京都	港区	260,379	907,600	785,200	614,700	25	175	200	400	45
東京都	新宿区	348,452	944,000	806,000	617,000	20	140	150	310	45
東京都	文京区	226,114	921,400	789,800	598,900	15	150	150	315	45

都道府県	市区名	人口	報酬月額			期末手当				
						支給割合(%)				加算率 (%)
			議長	副議長	議員	3月	6月	12月	合計	
東京都	台東区	202,431	919,000	789,000	604,000	35	175	180	390	45
東京都	墨田区	274,896	918,000	789,000	611,000	25	167.5	167.5	360	45
東京都	江東区	521,835	924,000	796,000	610,000	25	178	178	381	45
東京都	品川区	401,704	923,000	789,000	606,000	25	164	176	365	45
東京都	目黒区	281,474	907,000	794,000	599,000	25	155	160	340	45
東京都	大田区	734,493	934,200	788,000	615,800	40	153	213	406	45
東京都	世田谷区	917,486	932,300	789,300	618,200	25	172.5	192.5	390	45
東京都	渋谷区	229,671	920,300	767,800	611,100	45	180	185	410	45
東京都	中野区	335,234	892,400	756,100	589,000	25	170	175	370	45
東京都	杉並区	574,118	861,200	779,300	599,300	25	170	178	373	45
東京都	豊島区	290,246	888,300	778,200	602,100	-	190	200	390	45
東京都	北区	354,039	928,800	797,200	618,600	15	172.5	172.5	360	45
東京都	荒川区	217,146	922,000	789,000	606,000	25	187.5	207.5	420	45
東京都	板橋区	571,477	910,000	782,000	600,000	30	165	170	365	45
東京都	練馬区	739,435	910,000	785,000	615,000	20	155	165	340	45
東京都	足立区	691,298	949,000	813,000	619,000	25	165	175	365	45
東京都	葛飾区	464,550	923,000	776,000	622,000	25	173	178	376	45
東京都	江戸川区	700,079	956,000	807,000	621,000	25	150	155	330	45
神奈川県	横浜市	3,754,892	1,179,000	1,061,000	953,000	-	225	225	450	20
神奈川県	川崎市	1,513,797	1,030,000	920,000	830,000	-	167.5	172.5	340	45
神奈川県	相模原市	722,839	779,000	713,000	670,000	-	167.5	167.5	335	45
神奈川県	横須賀市	401,050	743,000	680,000	646,000	-	160	180	340	45
神奈川県	平塚市	257,113	615,000	540,000	502,000	-	210	210	420	20
神奈川県	鎌倉市	176,408	579,000	520,000	479,000	-	222.5	222.5	445	20
神奈川県	藤沢市	436,114	690,000	610,000	565,000	-	170	170	340	45
神奈川県	小田原市	190,022	586,000	511,000	475,000	-	177.5	182.5	360	45
神奈川県	茅ヶ崎市	243,883	560,000	484,000	453,000	-	210	230	440	20
神奈川県	逗子市	59,525	514,900	457,900	417,050	-	197	197	394	20
神奈川県	三浦市	43,036	545,000	474,000	442,000	-	207.5	212.5	420	15
神奈川県	秦野市	161,193	556,000	484,000	444,000	-	215	215	430	20
神奈川県	厚木市	224,378	566,000	490,000	452,000	-	210	215	425	20
神奈川県	大和市	239,192	549,000	466,000	439,000	-	215	220	435	20
神奈川県	伊勢原市	100,427	544,000	469,000	435,000	-	207.5	232.5	440	20
神奈川県	海老名市	134,442	536,000	451,000	422,000	-	220	225	445	20
神奈川県	座間市	131,698	541,000	450,000	419,000	-	220	220	440	20
神奈川県	南足柄市	42,195	451,000	361,000	338,000	-	217.5	217.5	435	20

都道府県	市区名	人口	報酬月額			期末手当				
						支給割合(%)				加算率 (%)
			議長	副議長	議員	3月	6月	12月	合計	
神奈川県	綾瀬市	85,297	530,000	429,000	398,000	-	217.5	222.5	440	20
山梨県	甲府市	187,881	660,000	610,000	590,000	-	170	170	340	20
山梨県	富士吉田市	48,576	400,000	370,000	360,000	-	167.5	172.5	340	20
山梨県	都留市	30,242	380,000	355,000	345,000	-	172.5	177.5	350	20
山梨県	大月市	23,752	375,000	355,000	345,000	-	167.5	167.5	335	20
山梨県	韭崎市	29,334	369,000	345,000	336,000	-	145	160	305	20
山梨県	南アルプス市	71,611	400,000	360,000	350,000	-	170	170	340	20
山梨県	甲斐市	75,835	400,000	360,000	350,000	-	172.5	177.5	350	20
山梨県	笛吹市	69,170	400,000	370,000	360,000	-	145	190	335	15
山梨県	北杜市	46,635	330,000	300,000	280,000	-	167.5	167.5	335	20
山梨県	上野原市	22,970	310,000	280,000	260,000	-	167.5	167.5	335	15
山梨県	山梨市	34,556	370,000	345,000	335,000	-	167.5	167.5	335	20
山梨県	甲州市	31,234	380,000	345,000	335,000	-	167.5	172.5	340	20
山梨県	中央市	31,002	330,000	300,000	290,000	-	165	165	330	15
茨城県	水戸市	271,912	700,000	630,000	590,000	-	167.5	172.5	340	45
茨城県	日立市	177,769	615,000	550,000	510,000	-	167.5	172.5	340	20
茨城県	土浦市	142,030	570,000	500,000	467,000	-	165	170	335	15
茨城県	古河市	142,992	500,000	450,000	400,000	-	167.5	167.5	335	15
茨城県	石岡市	74,539	439,000	401,000	382,000	-	167.5	172.5	340	15
茨城県	結城市	51,795	418,000	375,000	361,000	-	167.5	172.5	340	15
茨城県	龍ヶ崎市	77,222	469,000	423,000	398,000	-	167.5	167.5	335	15
茨城県	下妻市	43,395	430,000	390,000	370,000	-	167.5	167.5	335	15
茨城県	常総市	63,046	460,000	425,000	400,000	-	170	170	340	15
茨城県	常陸太田市	51,116	460,000	415,000	395,000	-	167.5	172.5	340	15
茨城県	高萩市	28,312	455,000	395,000	375,000	-	160	160	320	15
茨城県	北茨城市	43,204	461,000	413,000	391,000	-	170	170	340	15
茨城県	笠間市	75,644	460,000	425,000	400,000	-	167.5	167.5	335	15
茨城県	取手市	107,097	494,000	444,000	411,000	-	167.5	172.5	340	15
茨城県	牛久市	84,852	450,000	410,000	390,000	-	162.5	177.5	340	15
茨城県	つくば市	241,808	547,000	480,000	447,000	-	167.5	167.5	335	15
茨城県	ひたちなか市	158,660	541,000	504,000	470,000	-	167.5	172.5	340	15
茨城県	鹿嶋市	67,687	396,000	363,000	342,000	-	167.5	172.5	340	15
茨城県	潮来市	27,950	327,000	279,000	258,000	-	170	170	340	15
茨城県	守谷市	68,498	430,000	397,000	367,000	-	165	165	330	15
茨城県	常陸大宮市	41,385	410,000	370,000	350,000	-	165	165	330	15
茨城県	那珂市	54,649	464,000	413,000	395,000	-	167.5	172.5	340	15

都道府県	市区名	人口	報酬月額			期末手当				
						支給割合(%)				加算率 (%)
			議長	副議長	議員	3月	6月	12月	合計	
茨城県	筑西市	104,059	449,000	405,000	381,000	-	167.5	177.5	345	20
茨城県	坂東市	53,882	452,000	409,000	385,000	-	167.5	167.5	335	15
茨城県	稲敷市	40,538	420,000	380,000	360,000	-	167.5	167.5	335	15
茨城県	かすみがうら市	41,717	334,000	285,000	269,000	-	167.5	172.5	340	15
茨城県	神栖市	95,544	460,000	410,000	390,000	-	167.5	172.5	340	15
茨城県	行方市	34,451	360,000	306,000	288,000	-	160	175	335	15
茨城県	桜川市	41,436	334,000	306,000	293,000	-	167.5	167.5	335	20
茨城県	鉾田市	48,717	350,000	300,000	280,000	-	167.5	167.5	335	15
茨城県	つくばみらい市	51,630	392,000	352,000	331,000	-	167.5	167.5	335	15
茨城県	小美玉市	50,807	411,000	370,000	349,000	-	167.5	172.5	340	15
栃木県	宇都宮市	521,754	800,000	710,000	670,000	-	222.5	227.5	450	20
栃木県	足利市	147,442	587,000	537,000	498,000	-	170	170	340	45
栃木県	栃木市	159,951	535,000	465,000	420,000	-	167.5	172.5	340	45
栃木県	佐野市	117,968	535,000	465,000	420,000	-	167.5	167.5	335	45
栃木県	鹿沼市	97,288	530,000	445,000	420,000	-	167.5	172.5	340	45
栃木県	日光市	81,414	490,000	410,000	380,000	-	165	165	330	45
栃木県	小山市	167,505	600,000	540,000	510,000	-	167.5	172.5	340	45
栃木県	真岡市	80,395	530,000	435,000	405,000	-	167.5	172.5	340	45
栃木県	大田原市	70,896	500,000	435,000	406,000	-	167.5	172.5	340	45
栃木県	矢板市	32,051	440,000	355,000	325,000	-	167.5	172.5	340	45
栃木県	那須塩原市	117,458	510,000	450,000	420,000	-	167.5	167.5	335	45
栃木県	さくら市	44,167	450,000	365,000	335,000	-	165	170	335	15
栃木県	那須烏山市	26,104	370,000	300,000	270,000	-	167.5	172.5	340	15
栃木県	下野市	60,254	470,000	380,000	350,000	-	170	170	340	15
群馬県	前橋市	336,115	655,000	620,000	585,000	-	167.5	172.5	340	45
群馬県	高崎市	373,114	635,000	605,000	570,000	-	220	225	445	20
群馬県	桐生市	110,122	498,000	449,000	432,000	-	220	225	445	20
群馬県	伊勢崎市	213,389	555,000	505,000	485,000	-	220	225	445	20
群馬県	太田市	224,415	560,000	515,000	485,000	-	222.5	227.5	450	20
群馬県	沼田市	47,381	426,000	359,000	339,000	-	220	225	445	15
群馬県	館林市	75,812	470,000	420,000	390,000	-	227.5	227.5	455	20
群馬県	渋川市	76,853	435,000	390,000	360,000	-	220	225	445	15
群馬県	藤岡市	65,145	441,000	389,000	370,000	-	222.5	227.5	450	20
群馬県	富岡市	48,276	435,000	390,000	360,000	-	220	225	445	20
群馬県	安中市	57,382	430,000	380,000	360,000	-	220	225	445	20
群馬県	みどり市	50,353	430,000	380,000	360,000	-	220	225	445	20

都道府県	市区名	人口	報酬月額			期末手当				
						支給割合(%)				加算率 (%)
			議長	副議長	議員	3月	6月	12月	合計	
埼玉県	さいたま市	1,314,146	977,000	873,000	807,000	-	157.5	172.5	330	45
埼玉県	川越市	353,301	641,000	588,000	576,000	-	222.5	222.5	445	20
埼玉県	熊谷市	196,829	542,000	470,000	450,000	-	222.5	227.5	450	20
埼玉県	川口市	607,105	748,000	684,000	641,000	-	180	190	370	45
埼玉県	行田市	80,916	482,000	429,000	407,000	-	195	215	410	20
埼玉県	秩父市	62,005	412,000	361,000	343,000	-	220	220	440	15
埼玉県	所沢市	344,233	660,000	580,000	560,000	-	212.5	227.5	440	20
埼玉県	飯能市	79,553	470,000	410,000	385,000	-	222.5	227.5	450	20
埼玉県	加須市	113,043	452,000	404,000	378,000	-	222.5	227.5	450	20
埼玉県	本庄市	78,243	425,000	374,000	353,000	-	220	225	445	20
埼玉県	東松山市	90,348	470,000	417,000	402,000	-	222.5	227.5	450	20
埼玉県	春日部市	234,137	537,000	478,000	450,000	-	225	225	450	20
埼玉県	狭山市	150,719	510,000	460,000	440,000	-	202.5	222.5	425	20
埼玉県	羽生市	54,642	449,000	401,000	375,000	-	217.5	222.5	440	20
埼玉県	鴻巣市	118,395	450,000	400,000	377,000	-	222.5	227.5	450	20
埼玉県	深谷市	143,219	492,000	428,000	403,000	-	225	225	450	20
埼玉県	上尾市	228,779	505,000	460,000	435,000	-	222.5	227.5	450	20
埼玉県	草加市	249,645	540,000	505,000	470,000	-	222.5	227.5	450	20
埼玉県	越谷市	344,528	657,000	591,000	575,000	-	222.5	227.5	450	20
埼玉県	蕨市	75,679	475,000	425,000	415,000	-	222.5	227.5	450	20
埼玉県	戸田市	140,642	540,000	490,000	450,000	-	222.5	227.5	450	20
埼玉県	入間市	147,731	493,000	440,000	414,000	-	222.5	222.5	445	20
埼玉県	朝霞市	141,802	473,000	412,000	390,000	-	175	200	375	20
埼玉県	志木市	76,474	430,000	378,000	357,000	-	217.5	217.5	435	20
埼玉県	和光市	83,810	427,000	382,000	357,000	-	155	175	330	20
埼玉県	新座市	165,727	463,000	420,000	400,000	-	167.5	172.5	340	20
埼玉県	桶川市	75,359	437,000	384,000	358,000	-	222.5	227.5	450	20
埼玉県	久喜市	153,066	483,000	433,000	410,000	-	222.5	227.5	450	20
埼玉県	北本市	66,171	429,000	369,000	352,000	-	222.5	227.5	450	20
埼玉県	八潮市	92,112	455,000	415,000	395,000	-	222.5	227.5	450	20
埼玉県	富士見市	111,620	450,000	400,000	379,000	-	205	205	410	20
埼玉県	三郷市	142,493	490,000	450,000	430,000	-	205	230	435	20
埼玉県	蓮田市	61,570	420,000	365,000	345,000	-	222.5	227.5	450	20
埼玉県	坂戸市	101,003	471,000	413,000	390,000	-	222.5	227.5	450	20
埼玉県	幸手市	50,886	432,000	382,000	353,000	-	222.5	222.5	445	20
埼玉県	鶴ヶ島市	69,935	433,000	379,000	355,000	-	222.5	222.5	445	20

都道府県	市区名	人口	報酬月額			期末手当				
						支給割合(%)				加算率 (%)
			議長	副議長	議員	3月	6月	12月	合計	
埼玉県	日高市	55,696	429,000	373,000	349,000	-	222.5	227.5	450	20
埼玉県	吉川市	73,050	431,000	376,000	353,000	-	222.5	222.5	445	20
埼玉県	ふじみ野市	114,306	464,000	410,000	382,000	-	222.5	227.5	450	20
埼玉県	白岡市	52,404	372,000	294,000	266,000	-	222.5	227.5	450	20
千葉県	千葉市	972,516	930,000	840,000	770,000	-	222.5	222.5	445	20
千葉県	銚子市	60,327	425,000	385,000	350,000	-	157.5	172.5	330	45
千葉県	市川市	490,192	724,000	652,000	604,000	-	222.5	227.5	450	20
千葉県	船橋市	642,938	759,000	686,000	613,000	-	222.5	222.5	445	20
千葉県	館山市	46,161	405,000	366,000	342,000	-	222.5	222.5	445	20
千葉県	木更津市	135,617	530,000	470,000	450,000	-	222.5	222.5	445	5
千葉県	松戸市	498,473	720,000	660,000	590,000	-	222.5	227.5	450	15
千葉県	野田市	154,373	547,000	492,000	450,000	-	215	215	430	20
千葉県	茂原市	89,128	485,000	435,000	405,000	-	222.5	227.5	450	20
千葉県	成田市	132,735	530,000	490,000	470,000	-	222.5	227.5	450	20
千葉県	佐倉市	175,045	520,000	480,000	460,000	-	220	225	445	20
千葉県	東金市	58,484	415,000	382,000	355,000	-	222.5	222.5	445	20
千葉県	旭市	65,305	395,000	365,000	340,000	-	222.5	227.5	450	15
千葉県	習志野市	173,885	540,000	500,000	480,000	-	222.5	227.5	450	20
千葉県	柏市	420,028	668,000	597,000	577,000	-	222.5	227.5	450	20
千葉県	勝浦市	17,222	333,000	306,000	288,000	-	220	220	440	15
千葉県	市原市	275,385	648,000	581,000	562,000	-	222.5	227.5	450	20
千葉県	流山市	195,476	547,900	488,100	458,250	-	212.5	217.5	430	20
千葉県	八千代市	199,786	520,000	480,000	460,000	-	202.5	202.5	405	15
千葉県	我孫子市	132,183	530,000	470,000	440,000	-	205	220	425	20
千葉県	鴨川市	32,673	398,000	364,000	336,000	-	222.5	227.5	450	20
千葉県	鎌ヶ谷市	109,954	505,000	455,000	430,000	-	222.5	227.5	450	16
千葉県	君津市	83,885	530,000	470,000	450,000	-	205	205	410	10
千葉県	富津市	44,069	424,000	376,000	360,000	-	222.5	227.5	450	-
千葉県	浦安市	170,169	630,000	560,000	520,000	-	225	225	450	20
千葉県	四街道市	94,843	475,000	427,500	408,500	-	187.5	202.5	390	20
千葉県	袖ヶ浦市	64,348	460,000	420,000	400,000	-	222.5	227.5	450	10
千葉県	八街市	69,509	445,000	400,000	355,000	-	202.5	217.5	420	15
千葉県	印西市	103,513	460,000	390,000	370,000	-	222.5	222.5	445	20
千葉県	白井市	63,324	390,000	320,000	300,000	-	210	230	440	15
千葉県	富里市	50,245	390,000	320,000	300,000	-	202.5	217.5	420	15
千葉県	南房総市	37,684	413,000	360,000	337,000	-	220	225	445	20

都道府県	市区名	人口	報酬月額			期末手当				
						支給割合(%)				加算率 (%)
			議長	副議長	議員	3月	6月	12月	合計	
千葉県	匝瑳市	36,121	390,000	360,000	335,000	-	220	225	445	15
千葉県	香取市	75,538	390,000	370,000	350,000	-	220	225	445	20
千葉県	山武市	51,176	410,000	360,000	330,000	-	222.5	222.5	445	20
千葉県	いすみ市	37,665	413,000	351,000	327,000	-	222.5	222.5	445	15
千葉県	大網白里市	49,200	380,000	320,000	300,000	-	190	205	395	15
静岡県	静岡市	698,633	824,000	735,000	663,000	-	220	225	445	20
静岡県	浜松市	802,527	803,000	717,000	648,000	-	239.25	239.25	478.5	-
静岡県	沼津市	194,869	600,000	537,000	493,000	-	222.5	222.5	445	20
静岡県	熱海市	36,607	465,000	425,000	390,000	-	222.5	227.5	450	15
静岡県	三島市	109,445	495,000	435,000	410,000	-	150	190	340	20
静岡県	富士宮市	132,299	495,000	441,000	421,000	-	222.5	222.5	445	20
静岡県	伊東市	68,487	423,000	390,000	361,000	-	160	170	330	45
静岡県	島田市	98,282	435,000	390,000	370,000	-	170	170	340	15
静岡県	富士市	253,354	653,000	594,000	524,000	-	222.5	222.5	445	20
静岡県	磐田市	169,818	520,000	470,000	430,000	-	167.5	172.5	340	15
静岡県	焼津市	139,435	490,000	426,300	401,800	-	167.5	172.5	340	45
静岡県	掛川市	117,804	495,000	435,000	411,000	-	170	175	345	15
静岡県	藤枝市	144,662	500,000	435,000	410,000	-	170	175	345	45
静岡県	御殿場市	88,252	450,000	410,000	383,000	-	167.5	172.5	340	20
静岡県	袋井市	88,521	464,000	425,000	392,000	-	180	180	360	15
静岡県	下田市	21,230	350,000	315,000	290,000	-	145	165	310	15
静岡県	裾野市	51,552	385,000	345,000	325,000	-	185	185	370	20
静岡県	湖西市	59,656	410,000	375,000	345,000	-	167.5	172.5	340	40
静岡県	伊豆市	30,360	350,000	290,000	260,000	-	170	185	355	15
静岡県	御前崎市	32,305	390,000	330,000	300,000	-	172.5	177.5	350	15
静岡県	菊川市	48,598	395,000	320,000	300,000	-	175	180	355	17
静岡県	伊豆の国市	48,480	363,000	324,000	300,000	-	202.5	207.5	410	15
静岡県	牧之原市	45,623	360,000	290,000	270,000	-	182.5	182.5	365	15
愛知県	名古屋市	2,328,653	1,041,250	916,300	841,500	-	145	165	310	45
愛知県	豊橋市	377,429	716,000	651,000	585,000	-	167.5	172.5	340	45
愛知県	岡崎市	387,791	740,000	672,000	617,000	-	167.5	172.5	340	45
愛知県	一宮市	385,228	639,000	587,000	545,000	-	167.5	172.5	340	45
愛知県	瀬戸市	129,527	549,000	481,000	451,000	-	167.5	167.5	335	45
愛知県	半田市	120,078	547,000	496,000	460,000	-	167.5	172.5	340	45
愛知県	豊川市	186,802	562,000	512,000	479,000	-	167.5	172.5	340	45
愛知県	春日井市	311,338	646,000	584,000	536,000	-	167.5	172.5	340	45

都道府県	市区名	人口	報酬月額			期末手当				
						支給割合(%)				加算率 (%)
			議長	副議長	議員	3月	6月	12月	合計	
愛知県	津島市	62,346	481,000	441,000	417,000	-	155	170	325	45
愛知県	碧南市	73,256	543,000	503,000	448,000	-	167.5	172.5	340	45
愛知県	刈谷市	152,665	590,000	548,000	487,000	-	167.5	172.5	340	45
愛知県	豊田市	424,882	759,000	691,000	642,000	-	167.5	167.5	335	45
愛知県	安城市	190,228	576,000	533,000	480,000	-	170	170	340	45
愛知県	西尾市	172,333	551,000	511,000	455,000	-	167.5	172.5	340	45
愛知県	常滑市	59,313	489,000	429,000	392,000	-	167.5	172.5	340	45
愛知県	犬山市	73,884	527,000	487,000	472,000	-	170	170	340	45
愛知県	蒲郡市	80,239	532,000	489,000	457,000	-	170	170	340	45
愛知県	江南市	100,615	532,000	485,000	450,000	-	167.5	172.5	340	45
愛知県	小牧市	153,026	596,000	534,000	504,000	-	167.5	172.5	340	45
愛知県	稲沢市	136,702	554,000	504,000	483,000	-	167.5	172.5	340	45
愛知県	新城市	46,029	489,000	409,000	372,000	-	157.5	172.5	330	45
愛知県	東海市	115,070	549,000	500,000	467,000	-	167.5	172.5	340	45
愛知県	大府市	92,761	545,000	492,000	458,000	-	167.5	172.5	340	45
愛知県	知多市	85,331	527,000	477,000	445,000	-	167.5	172.5	340	45
愛知県	知立市	72,363	496,000	426,000	405,000	-	167.5	172.5	340	45
愛知県	尾張旭市	83,822	533,000	463,000	425,000	-	157.5	172.5	330	45
愛知県	高浜市	49,155	450,000	387,000	361,000	-	167.5	172.5	340	45
愛知県	岩倉市	48,075	512,000	462,000	431,000	-	167.5	172.5	340	45
愛知県	豊明市	69,009	499,000	445,000	405,000	-	160	160	320	45
愛知県	日進市	91,538	523,000	464,000	430,000	-	170	170	340	45
愛知県	田原市	61,833	500,000	430,000	390,000	-	167.5	172.5	340	45
愛知県	愛西市	63,024	500,000	450,000	400,000	-	167.5	167.5	335	20
愛知県	清須市	69,436	515,000	425,000	405,000	-	167.5	172.5	340	45
愛知県	北名古屋	86,286	525,000	470,000	431,000	-	167.5	172.5	340	45
愛知県	弥富市	44,602	498,000	446,000	398,000	-	167.5	172.5	340	45
愛知県	みよし市	61,145	496,000	425,000	375,000	-	165	170	335	45
愛知県	あま市	89,207	516,000	451,000	405,000	-	167.5	172.5	340	20
愛知県	長久手市	59,430	488,000	423,000	362,000	-	142.5	157.5	300	45
三重県	津市	278,105	670,000	610,000	550,000	-	202.5	207.5	410	20
三重県	四日市市	311,551	693,000	631,000	591,000	-	167.5	172.5	340	45
三重県	伊勢市	125,462	564,000	506,000	448,000	-	167.5	172.5	340	20
三重県	松阪市	163,477	558,000	498,000	440,000	-	157.5	172.5	330	20
三重県	桑名市	142,019	590,000	510,000	460,000	-	170	170	340	20
三重県	伊賀市	91,226	530,000	467,000	423,000	-	160	170	330	20



都道府県	市区名	人口	報酬月額			期末手当				
						支給割合(%)				加算率 (%)
			議長	副議長	議員	3月	6月	12月	合計	
三重県	鈴鹿市	199,886	613,000	539,000	485,000	-	172.5	187.5	360	20
三重県	名張市	78,381	553,000	476,000	437,000	-	175	185	360	20
三重県	尾鷲市	17,576	425,000	353,000	321,000	-	157.5	157.5	315	20
三重県	亀山市	49,718	495,000	420,000	390,000	-	177.5	192.5	370	20
三重県	鳥羽市	18,514	443,000	375,000	335,000	-	155	170	325	20
三重県	熊野市	16,690	440,000	370,000	340,000	-	167.5	172.5	340	20
三重県	いなべ市	45,713	495,000	420,000	390,000	-	167.5	167.5	335	15
三重県	志摩市	49,295	470,000	399,000	370,000	-	140	155	295	20
岐阜県	岐阜市	408,804	770,000	700,000	650,000	-	220	225	445	20
岐阜県	大垣市	161,310	630,000	579,000	553,000	-	222.5	227.5	450	20
岐阜県	高山市	87,570	488,000	442,000	416,000	-	210	225	435	20
岐阜県	多治見市	110,290	584,000	534,000	486,000	-	220	225	445	20
岐阜県	関市	88,266	480,000	440,000	416,000	-	222.5	227.5	450	20
岐阜県	中津川市	78,299	441,000	398,000	376,000	-	215	220	435	20
岐阜県	羽島市	67,753	441,750	413,250	394,250	-	222.5	227.5	450	20
岐阜県	美濃市	20,458	398,000	353,500	332,000	-	220	225	445	20
岐阜県	美濃加茂市	57,323	434,000	381,500	362,000	-	222.5	227.5	450	20
岐阜県	瑞浪市	37,240	430,000	390,000	375,000	-	220	225	445	20
岐阜県	恵那市	49,821	424,000	382,000	362,000	-	220	225	445	20
岐阜県	土岐市	58,567	464,000	428,000	393,000	-	215	220	435	20
岐阜県	各務原市	147,651	570,000	520,000	485,000	-	222.5	227.5	450	20
岐阜県	可児市	102,313	480,000	425,000	400,000	-	222.5	227.5	450	20
岐阜県	山県市	26,971	353,000	315,000	295,000	-	217.5	222.5	440	-
岐阜県	瑞穂市	55,047	385,000	330,000	308,000	-	222.5	227.5	450	15
岐阜県	飛騨市	23,745	370,000	300,000	270,000	-	220	225	445	15
岐阜県	本巣市	34,189	370,000	320,000	300,000	-	220	220	440	15
岐阜県	郡上市	41,258	390,000	340,000	310,000	-	220	220	440	15
岐阜県	下呂市	32,006	370,000	300,000	270,000	-	225	225	450	15
岐阜県	海津市	34,260	343,000	314,000	294,000	-	202.5	217.5	420	15
大阪府	大阪市	2,743,735	950,000	844,000	774,000	-	190	205	395	20
大阪府	堺市	834,787	950,000	850,000	780,000	-	220	220	440	20
大阪府	岸和田市	194,162	660,000	630,000	600,000	-	202.5	217.5	420	20
大阪府	豊中市	408,464	730,000	690,000	635,000	-	222.5	222.5	445	20
大阪府	東大阪市	488,618	800,000	740,000	700,000	-	187.5	202.5	390	20
大阪府	池田市	103,613	700,000	640,000	600,000	-	220	225	445	20
大阪府	吹田市	373,557	740,000	700,000	650,000	-	222.5	222.5	445	20

都道府県	市区名	人口	報酬月額			期末手当				
						支給割合(%)				加算率 (%)
			議長	副議長	議員	3月	6月	12月	合計	
大阪府	泉大津市	74,574	610,000	580,000	550,000	-	220	225	445	20
大阪府	高槻市	351,503	750,000	710,000	660,000	-	220	225	445	20
大阪府	貝塚市	86,276	589,000	561,000	523,000	-	222.5	222.5	445	20
大阪府	守口市	143,884	702,000	666,000	612,000	-	222.5	222.5	445	20
大阪府	枚方市	401,320	720,000	683,300	628,800	-	207.5	222.5	430	20
大阪府	茨木市	282,362	758,000	708,000	664,000	-	220	225	445	20
大阪府	八尾市	266,349	700,000	650,000	610,000	-	207.5	222.5	430	20
大阪府	泉佐野市	100,420	558,000	522,000	495,000	-	222.5	227.5	450	20
大阪府	富田林市	111,033	700,000	650,000	610,000	-	217.5	217.5	435	20
大阪府	寝屋川市	231,700	728,000	688,000	643,000	-	222.5	222.5	445	20
大阪府	河内長野市	104,562	660,000	610,000	570,000	-	222.5	222.5	445	20
大阪府	松原市	120,835	760,000	670,000	620,000	-	222.5	227.5	450	20
大阪府	大東市	120,285	660,000	620,000	590,000	-	222.5	227.5	450	20
大阪府	和泉市	186,079	660,000	630,000	600,000	-	225	225	450	20
大阪府	箕面市	138,381	720,000	660,000	610,000	-	220	225	445	20
大阪府	柏原市	68,874	590,000	550,000	530,000	-	222.5	222.5	445	20
大阪府	羽曳野市	111,042	700,000	650,000	600,000	-	220	220	440	18
大阪府	門真市	121,575	666,000	634,500	594,000	-	222.5	222.5	445	20
大阪府	摂津市	86,593	620,000	570,000	535,000	-	202.5	202.5	405	20
大阪府	高石市	57,805	580,000	550,000	520,000	-	217.5	222.5	440	20
大阪府	藤井寺市	64,509	580,000	540,000	520,000	-	195	195	390	20
大阪府	泉南市	61,614	513,000	468,000	450,000	-	212.5	217.5	430	20
大阪府	四條畷市	55,726	590,000	555,000	530,000	-	220	220	440	20
大阪府	交野市	77,632	621,000	571,500	540,000	-	200	215	415	20
大阪府	大阪狭山市	58,746	551,000	494,000	475,000	-	197.5	212.5	410	20
大阪府	阪南市	53,874	503,500	456,000	437,000	-	202.5	217.5	420	20
京都府	京都市	1,409,702	1,008,000	927,000	864,000	-	167.5	167.5	335	45
京都府	福知山市	77,682	495,000	440,000	410,000	-	170	170	340	15
京都府	舞鶴市	81,963	570,000	480,000	440,000	-	167.5	172.5	340	15
京都府	綾部市	33,213	450,000	400,000	365,000	-	167.5	172.5	340	15
京都府	宇治市	185,800	635,000	585,000	535,000	-	170	170	340	30
京都府	宮津市	17,733	430,000	370,000	350,000	-	167.5	167.5	335	15
京都府	亀岡市	88,462	560,000	490,000	440,000	-	167.5	172.5	340	15
京都府	城陽市	76,039	560,000	495,000	445,000	-	165	170	335	15
京都府	長岡京市	81,060	520,000	490,000	450,000	-	167.5	172.5	340	15
京都府	向日市	57,530	475,000	440,000	400,000	-	167.5	172.5	340	15

都道府県	市区名	人口	報酬月額			期末手当				
						支給割合(%)				加算率 (%)
			議長	副議長	議員	3月	6月	12月	合計	
京都府	八幡市	70,969	550,000	500,000	470,000	-	170	170	340	15
京都府	京田辺市	70,250	515,000	430,000	400,000	-	167.5	172.5	340	15
京都府	京丹後市	54,381	450,000	400,000	380,000	-	167.5	172.5	340	15
京都府	南丹市	31,511	470,000	415,000	380,000	-	170	170	340	15
京都府	木津川市	78,223	470,000	380,000	350,000	-	167.5	172.5	340	15
滋賀県	大津市	343,815	657,000	611,000	563,000	-	167.5	167.5	335	20
滋賀県	彦根市	113,027	534,000	454,000	405,000	-	165	170	335	20
滋賀県	近江八幡市	82,072	455,000	400,000	360,000	-	167.5	172.5	340	20
滋賀県	草津市	134,926	558,000	492,000	443,000	-	167.5	172.5	340	20
滋賀県	守山市	83,746	492,000	422,000	382,000	-	167.5	172.5	340	20
滋賀県	栗東市	70,060	420,000	357,000	325,500	-	167.5	172.5	340	20
滋賀県	甲賀市	90,708	450,000	390,000	350,000	-	167.5	172.5	340	20
滋賀県	野洲市	51,332	430,000	380,000	350,000	-	167.5	167.5	335	15
滋賀県	湖南市	55,284	440,000	380,000	350,000	-	167.5	172.5	340	15
滋賀県	高島市	48,203	400,000	340,000	310,000	-	170	170	340	15
滋賀県	東近江市	114,316	460,000	390,000	370,000	-	167.5	172.5	340	20
滋賀県	米原市	38,937	400,000	330,000	300,000	-	167.5	172.5	340	15
滋賀県	長浜市	117,892	460,000	400,000	370,000	-	167.5	172.5	340	20
兵庫県	神戸市	1,532,495	1,140,000	1,040,000	930,000	-	210	235	445	20
兵庫県	姫路市	535,982	823,000	747,000	685,000	-	222.5	227.5	450	20
兵庫県	尼崎市	463,262	797,000	717,000	640,000	-	167.5	172.5	340	45
兵庫県	明石市	303,831	732,000	667,000	602,000	-	220	225	445	20
兵庫県	西宮市	487,412	827,000	748,000	687,000	-	222.5	227.5	450	20
兵庫県	洲本市	43,311	505,000	422,000	390,000	-	195	210	405	15
兵庫県	芦屋市	95,776	737,000	653,000	591,000	-	222.5	227.5	450	20
兵庫県	伊丹市	203,539	720,000	646,000	584,000	-	167.5	172.5	340	45
兵庫県	相生市	29,215	495,000	424,000	386,000	-	222.5	227.5	450	15
兵庫県	豊岡市	80,952	455,000	376,000	360,000	-	222.5	227.5	450	15
兵庫県	加古川市	264,364	667,000	604,000	558,000	-	220	225	445	20
兵庫県	たつの市	76,276	524,000	448,000	404,000	-	225	225	450	15
兵庫県	赤穂市	47,391	486,000	415,000	375,000	-	222.5	227.5	450	15
兵庫県	西脇市	40,412	465,000	408,000	370,000	-	222.5	222.5	445	15
兵庫県	宝塚市	234,044	711,700	639,400	587,000	-	167.5	172.5	340	45
兵庫県	三木市	77,238	554,000	478,000	423,000	-	222.5	227.5	450	15
兵庫県	高砂市	90,462	629,000	575,000	522,000	-	220	225	445	-
兵庫県	川西市	157,432	701,000	629,000	570,000	-	222.5	227.5	450	6

都道府県	市区名	人口	報酬月額			期末手当				
						支給割合(%)				加算率 (%)
			議長	副議長	議員	3月	6月	12月	合計	
兵庫県	小野市	48,486	528,000	449,000	409,000	-	222.5	227.5	450	20
兵庫県	三田市	111,913	616,920	532,530	485,000	-	222.5	227.5	450	20
兵庫県	加西市	44,064	451,000	380,000	350,000	-	222.5	227.5	450	15
兵庫県	丹波篠山市	41,366	475,000	385,000	350,000	-	212.5	227.5	440	10
兵庫県	養父市	23,229	430,000	340,000	310,000	-	190	205	395	10
兵庫県	丹波市	63,941	445,000	365,000	330,000	-	185	195	380	10
兵庫県	南あわじ市	46,978	450,000	378,000	346,500	-	225	225	450	10
兵庫県	朝来市	30,218	441,000	363,000	324,000	-	225	225	450	10
兵庫県	淡路市	43,562	450,000	378,000	346,500	-	222.5	222.5	445	10
兵庫県	宍粟市	37,329	448,000	370,000	346,000	-	205	215	420	10
兵庫県	加東市	40,348	450,000	380,000	350,000	-	222.5	222.5	445	-
奈良県	奈良市	356,027	718,340	631,120	584,080	-	167.5	172.5	340	45
奈良県	大和高田市	64,580	618,000	535,000	498,000	-	165	170	335	45
奈良県	大和郡山市	85,871	690,000	620,000	560,000	-	167.5	172.5	340	45
奈良県	天理市	64,895	645,000	558,000	520,000	-	167.5	167.5	335	45
奈良県	橿原市	121,736	622,000	556,000	509,000	-	155	175	330	45
奈良県	桜井市	56,784	618,000	531,000	498,000	-	167.5	167.5	335	45
奈良県	五條市	30,107	538,000	469,000	418,000	-	170	170	340	45
奈良県	御所市	25,525	460,000	420,000	390,000	-	167.5	167.5	335	45
奈良県	生駒市	119,483	610,000	550,000	500,000	-	167.5	172.5	340	45
奈良県	香芝市	79,272	630,000	530,000	500,000	-	167.5	172.5	340	45
奈良県	葛城市	37,399	470,000	400,000	370,000	-	170	170	340	40
奈良県	宇陀市	29,737	430,000	360,000	330,000	-	167.5	172.5	340	25
和歌山県	和歌山市	366,923	790,000	720,000	660,000	-	222.5	227.5	450	20
和歌山県	御坊市	23,117	460,000	410,000	390,000	-	222.5	227.5	450	15
和歌山県	有田市	27,736	500,000	450,000	420,000	-	217.5	222.5	440	15
和歌山県	海南市	50,307	535,000	475,000	440,000	-	222.5	227.5	450	15
和歌山県	田辺市	73,072	535,000	475,000	430,000	-	215	220	435	15
和歌山県	新宮市	28,326	407,000	374,000	352,000	-	200	215	415	15
和歌山県	紀の川市	61,813	460,000	410,000	370,000	-	222.5	227.5	450	15
和歌山県	橋本市	62,376	520,000	470,000	440,000	-	212.5	227.5	440	15
和歌山県	岩出市	53,994	440,000	390,000	360,000	-	222.5	227.5	450	15
鳥取県	鳥取市	186,961	584,000	513,000	475,000	-	167.5	167.5	335	45
鳥取県	米子市	147,837	541,000	475,000	440,000	-	165	170	335	40
鳥取県	倉吉市	46,733	500,000	420,000	390,000	-	167.5	172.5	340	5
鳥取県	境港市	33,941	487,800	414,000	385,200	-	167.5	172.5	340	40

都道府県	市区名	人口	報酬月額			期末手当				
						支給割合(%)				加算率 (%)
			議長	副議長	議員	3月	6月	12月	合計	
島根県	松江市	201,981	584,000	504,000	475,000	-	167.5	172.5	340	40
島根県	浜田市	53,330	450,000	380,000	350,000	-	162.5	162.5	325	15
島根県	出雲市	174,995	550,000	476,000	440,000	-	170	170	340	40
島根県	益田市	46,209	389,000	329,000	303,500	-	130	130	260	40
島根県	大田市	34,349	390,000	330,000	310,000	-	162.5	162.5	325	40
島根県	安来市	38,354	413,000	370,000	343,000	-	145	150	295	40
島根県	江津市	23,442	353,000	312,000	294,000	-	167.5	167.5	335	40
島根県	雲南市	37,720	413,000	354,000	328,000	-	170	170	340	15
岡山県	岡山市	708,973	850,000	770,000	710,000	-	222.5	227.5	450	20
岡山県	倉敷市	482,250	780,000	720,000	670,000	-	222.5	227.5	450	20
岡山県	津山市	100,666	555,000	515,000	465,000	-	175	185	360	15
岡山県	玉野市	58,834	535,000	475,000	450,000	-	187.5	192.5	380	15
岡山県	笠岡市	47,916	520,000	460,000	420,000	-	175	175	350	15
岡山県	井原市	39,912	455,000	380,000	350,000	-	160	170	330	15
岡山県	総社市	69,309	500,000	440,000	400,000	-	160	170	330	15
岡山県	高梁市	30,141	425,000	357,000	342,000	-	165	165	330	15
岡山県	新見市	29,074	425,000	355,000	330,000	-	150	150	300	15
岡山県	備前市	34,264	455,000	385,000	355,000	-	140	170	310	15
岡山県	瀬戸内市	37,268	450,000	380,000	350,000	-	152.5	152.5	305	15
岡山県	赤磐市	44,177	455,000	380,000	350,000	-	167.5	167.5	335	15
岡山県	真庭市	44,973	450,000	400,000	350,000	-	160	170	330	15
岡山県	美作市	26,906	410,000	345,000	320,000	-	160	170	330	15
岡山県	浅口市	34,182	470,000	430,000	400,000	-	160	170	330	15
広島県	広島市	1,195,775	1,060,000	930,000	860,000	45	202.5	202.5	450	20
広島県	尾道市	136,131	520,000	480,000	450,000	-	222.5	227.5	450	20
広島県	呉市	221,502	660,000	600,000	550,000	-	222.5	227.5	450	20
広島県	福山市	468,880	765,000	685,000	635,000	25	210	215	450	20
広島県	三原市	93,080	530,000	475,000	428,000	-	222.5	227.5	450	20
広島県	三次市	53,265	454,000	407,000	371,000	-	222.5	227.5	450	15
広島県	府中市	38,998	477,000	433,000	400,000	-	225	225	450	20
広島県	庄原市	34,857	410,000	355,000	325,000	-	222.5	227.5	450	15
広島県	大竹市	26,778	473,000	422,000	370,000	-	225	225	450	20
広島県	竹原市	25,117	426,800	383,150	344,350	-	222.5	222.5	445	15
広島県	東広島市	188,779	560,000	507,000	460,000	-	222.5	227.5	450	20
広島県	廿日市市	117,226	520,000	480,000	440,000	-	225	225	450	20
広島県	安芸高田市	28,479	397,700	344,350	315,250	-	222.5	227.5	450	20

都道府県	市区名	人口	報酬月額			期末手当				
						支給割合(%)				加算率 (%)
			議長	副議長	議員	3月	6月	12月	合計	
広島県	江田島市	22,932	410,000	355,000	325,000	-	222.5	227.5	450	15
山口県	下関市	260,897	655,000	590,000	545,000	-	130	130	260	45
山口県	宇部市	164,283	551,000	498,000	470,000	-	167.5	172.5	340	20
山口県	山口市	191,529	557,000	480,000	449,000	-	170	170	340	20
山口県	萩市	46,439	420,000	345,000	320,000	-	167.5	167.5	335	20
山口県	防府市	115,873	513,000	441,000	413,000	-	167.5	167.5	335	20
山口県	下松市	57,328	475,000	415,000	377,000	-	170	170	340	20
山口県	岩国市	133,594	540,000	470,000	440,000	-	167.5	172.5	340	20
山口県	光市	50,892	456,000	399,000	370,000	-	167.5	172.5	340	20
山口県	長門市	33,600	425,000	360,000	320,000	-	155	170	325	20
山口県	柳井市	31,635	425,000	366,000	325,000	-	170	170	340	20
山口県	美祢市	23,931	400,000	340,000	300,000	-	167.5	172.5	340	20
山口県	周南市	142,482	545,000	475,000	445,000	-	167.5	172.5	340	20
山口県	山陽小野田市	62,388	437,000	381,900	351,500	-	167.5	172.5	340	20
徳島県	徳島市	253,054	714,000	647,000	606,000	-	157.5	167.5	325	20
徳島県	鳴門市	56,973	477,000	411,000	389,000	-	140	155	295	15
徳島県	小松島市	37,494	472,000	417,000	391,000	-	167.5	172.5	340	15
徳島県	阿南市	72,644	482,000	428,000	399,000	-	167.5	172.5	340	15
徳島県	吉野川市	40,769	430,000	380,000	350,000	-	165	170	335	15
徳島県	美馬市	28,891	395,000	345,000	315,000	-	167.5	172.5	340	15
徳島県	阿波市	37,124	420,000	370,000	340,000	-	165	170	335	15
徳島県	三好市	25,568	394,000	347,000	315,000	-	167.5	172.5	340	15
香川県	高松市	427,035	727,000	647,000	608,000	-	167.5	172.5	340	20
香川県	丸亀市	112,899	587,000	513,000	458,000	-	167.5	172.5	340	25
香川県	坂出市	51,819	554,000	483,000	433,000	-	167.5	172.5	340	20
香川県	善通寺市	32,023	510,000	455,000	430,000	-	167.5	172.5	340	25
香川県	観音寺市	59,959	539,000	465,000	430,000	-	167.5	172.5	340	20
香川県	さぬき市	48,121	500,000	450,000	410,000	-	167.5	167.5	335	20
香川県	東かがわ市	30,201	490,000	440,000	400,000	-	167.5	172.5	340	15
香川県	三豊市	65,239	504,000	439,000	407,000	-	167.5	172.5	340	20
愛媛県	松山市	511,310	732,000	654,000	623,000	-	167.5	172.5	340	20
愛媛県	今治市	158,386	585,000	529,000	492,000	-	167.5	172.5	340	20
愛媛県	宇和島市	74,519	437,000	373,000	354,000	-	167.5	172.5	340	15
愛媛県	八幡浜市	33,219	398,000	325,000	299,000	-	167.5	172.5	340	15
愛媛県	新居浜市	118,970	572,000	518,000	482,000	-	167.5	172.5	340	20
愛媛県	西条市	108,961	456,000	393,000	366,000	-	167.5	172.5	340	15

都道府県	市区名	人口	報酬月額			期末手当				
						支給割合(%)				加算率 (%)
			議長	副議長	議員	3月	6月	12月	合計	
愛媛県	大洲市	42,706	447,000	370,000	344,000	-	167.5	172.5	340	15
愛媛県	四国中央市	86,406	481,000	424,000	391,000	-	167.5	172.5	340	15
愛媛県	伊予市	36,958	409,000	333,000	305,000	-	167.5	172.5	340	15
愛媛県	西予市	37,248	433,600	353,100	323,000	-	167.5	172.5	340	15
愛媛県	東温市	33,460	396,000	323,000	297,000	-	167.5	172.5	340	15
高知県	高知市	327,575	678,000	615,000	585,000	-	167.5	168	335.5	20
高知県	宿毛市	20,211	405,000	340,000	315,000	-	142.5	162.5	305	15
高知県	安芸市	17,133	385,000	335,000	315,000	-	155	160	315	15
高知県	土佐清水市	13,342	351,000	297,000	270,000	-	162.5	162.5	325	15
高知県	須崎市	21,502	356,000	304,000	285,000	-	147.5	167.5	315	15
高知県	土佐市	26,948	410,000	370,000	345,000	-	122.5	137.5	260	15
高知県	室戸市	13,036	320,000	280,000	260,000	-	130	130	260	15
高知県	南国市	47,247	460,000	420,000	390,000	-	155	155	310	15
高知県	四万十市	33,680	390,000	327,000	302,000	-	155	160	315	15
高知県	香美市	26,088	390,000	330,000	285,000	-	150	165	315	15
高知県	香南市	33,340	390,000	350,000	290,000	-	160	165	325	15
福岡県	北九州市	950,356	1,090,000	980,000	880,000	-	165	170	335	42.5
福岡県	福岡市	1,554,229	1,060,000	970,000	880,000	-	170	170	340	45
福岡県	久留米市	305,311	683,000	616,000	582,000	-	167.5	172.5	340	45
福岡県	大牟田市	113,537	566,000	498,000	453,000	-	167.5	167.5	335	15
福岡県	直方市	56,625	508,000	446,000	413,000	-	167.5	172.5	340	15
福岡県	飯塚市	128,184	576,000	496,000	460,000	-	140	155	295	25
福岡県	田川市	47,530	476,000	422,000	394,000	-	155	175	330	20
福岡県	柳川市	65,607	455,900	407,400	388,000	-	167.5	167.5	335	15
福岡県	朝倉市	52,820	467,000	413,000	386,000	-	155	170	325	15
福岡県	筑後市	49,510	452,000	404,000	385,000	-	167.5	172.5	340	15
福岡県	嘉麻市	37,646	432,000	389,000	370,000	-	167.5	167.5	335	20
福岡県	八女市	62,810	452,000	404,000	385,000	-	167.5	172.5	340	15
福岡県	大川市	33,925	424,000	379,000	360,000	-	157.5	172.5	330	15
福岡県	行橋市	73,298	508,000	446,000	419,000	-	170	170	340	15
福岡県	豊前市	25,328	400,000	360,000	330,000	-	167.5	172.5	340	15
福岡県	中間市	42,065	423,000	381,000	355,000	-	142.5	152.5	295	15
福岡県	小郡市	59,694	520,000	465,000	440,000	-	167.5	172.5	340	15
福岡県	筑紫野市	104,046	540,000	480,000	450,000	-	167.5	172.5	340	20
福岡県	春日市	113,316	589,200	515,400	470,600	-	167.5	172.5	340	15
福岡県	大野城市	101,120	568,000	507,000	462,000	-	167.5	172.5	340	20

都道府県	市区名	人口	報酬月額			期末手当				
						支給割合(%)				加算率 (%)
			議長	副議長	議員	3月	6月	12月	合計	
福岡県	宗像市	97,075	533,000	474,000	441,000	-	170	170	340	20
福岡県	太宰府市	71,943	540,000	486,000	444,000	-	170	170	340	20
福岡県	糸島市	101,857	537,000	483,000	452,000	-	167.5	172.5	340	25
福岡県	古賀市	59,523	495,000	436,000	400,000	-	167.5	172.5	340	25
福岡県	福津市	66,237	464,000	414,000	388,000	-	167.5	172.5	340	20
福岡県	うきは市	29,339	410,000	360,000	330,000	-	167.5	172.5	340	15
福岡県	宮若市	27,901	405,000	360,000	330,000	-	170	170	340	20
福岡県	みやま市	37,144	452,000	404,000	385,000	-	167.5	172.5	340	15
福岡県	那珂川市	50,305	366,000	318,000	300,000	-	167.5	172.5	340	20
佐賀県	佐賀市	232,484	692,000	607,000	553,000	-	167.5	172.5	340	15
佐賀県	唐津市	121,278	503,000	459,000	438,000	-	167.5	172.5	340	15
佐賀県	鹿島市	28,964	420,000	354,000	334,000	-	167.5	172.5	340	15
佐賀県	伊万里市	54,580	486,000	435,000	407,000	-	167.5	172.5	340	15
佐賀県	鳥栖市	73,894	493,000	441,000	413,000	-	167.5	172.5	340	15
佐賀県	武雄市	48,844	490,000	440,000	410,000	-	167.5	172.5	340	15
佐賀県	多久市	19,025	441,000	371,000	345,000	-	167.5	172.5	340	15
佐賀県	小城市	45,327	460,000	401,000	374,000	-	167.5	172.5	340	15
佐賀県	嬉野市	25,937	400,000	330,000	310,000	-	167.5	167.5	335	15
佐賀県	神埼市	31,528	400,000	332,000	310,000	-	167.5	172.5	340	15
長崎県	長崎市	416,405	737,000	673,000	619,000	-	170	170	340	35
長崎県	佐世保市	249,613	662,000	602,000	563,000	-	170	170	340	20
長崎県	島原市	45,000	454,000	380,000	359,000	-	167.5	172.5	340	15
長崎県	諫早市	136,679	500,000	420,000	405,000	-	170	170	340	15
長崎県	大村市	96,963	493,000	419,000	400,000	-	167.5	172.5	340	15
長崎県	平戸市	30,901	415,000	347,000	326,000	-	167.5	172.5	340	15
長崎県	松浦市	22,533	413,000	340,000	322,000	-	167.5	172.5	340	15
長崎県	対馬市	30,379	400,000	340,000	320,000	-	167.5	172.5	340	20
長崎県	壱岐市	26,437	380,000	330,000	300,000	-	170	170	340	15
長崎県	五島市	36,696	421,000	341,000	325,000	-	167.5	172.5	340	15
長崎県	西海市	27,463	389,000	329,000	310,000	-	160	175	335	20
長崎県	雲仙市	43,344	438,000	368,000	350,000	-	170	170	340	15
長崎県	南島原市	45,259	435,000	365,000	348,000	-	167.5	167.5	335	-
熊本県	熊本市	733,648	820,000	746,000	676,000	-	167.5	172.5	340	20
熊本県	八代市	126,667	506,000	460,000	431,000	-	167.5	172.5	340	15
熊本県	人吉市	32,266	405,000	370,000	347,000	-	167.5	167.5	335	15
熊本県	荒尾市	52,242	445,000	410,000	384,000	-	167.5	172.5	340	15



都道府県	市区名	人口	報酬月額			期末手当				
						支給割合(%)				加算率 (%)
			議長	副議長	議員	3月	6月	12月	合計	
熊本県	水俣市	24,275	357,300	328,500	306,900	-	167.5	172.5	340	15
熊本県	玉名市	66,223	419,000	383,000	359,000	-	167.5	172.5	340	15
熊本県	山鹿市	51,599	410,000	375,000	353,000	-	170	170	340	15
熊本県	天草市	79,694	407,000	366,000	348,000	-	167.5	172.5	340	15
熊本県	菊池市	48,582	394,000	358,000	339,000	-	167.5	167.5	335	15
熊本県	宇土市	37,043	401,700	367,800	346,900	-	167.5	172.5	340	15
熊本県	上天草市	26,756	363,000	333,000	314,000	-	145	145	290	15
熊本県	宇城市	58,936	403,000	369,000	348,000	-	167.5	172.5	340	15
熊本県	阿蘇市	25,924	331,000	273,500	248,500	-	167.5	167.5	335	15
熊本県	合志市	62,640	440,000	390,000	370,000	-	130	130	260	15
大分県	大分市	478,393	766,000	695,000	641,000	-	167.5	167.5	335	40
大分県	別府市	116,794	551,000	496,000	463,000	-	167.5	172.5	340	40
大分県	中津市	83,993	448,000	406,000	388,000	-	167.5	172.5	340	15
大分県	日田市	64,874	447,000	393,000	382,000	-	157.5	162.5	320	40
大分県	佐伯市	70,708	434,000	391,000	368,000	-	167.5	172.5	340	15
大分県	臼杵市	36,486	420,000	365,000	340,000	-	152.5	152.5	305	25
大分県	津久見市	17,168	383,000	333,000	310,000	-	137.5	142.5	280	25
大分県	竹田市	21,386	402,000	362,000	340,000	-	167.5	172.5	340	15
大分県	豊後高田市	22,623	400,000	360,000	340,000	-	170	170	340	15
大分県	杵築市	28,873	410,000	360,000	340,000	-	157.5	172.5	330	15
大分県	宇佐市	53,717	415,000	375,000	355,000	-	165	165	330	15
大分県	豊後大野市	35,377	400,000	360,000	340,000	-	167.5	172.5	340	15
大分県	由布市	34,536	390,000	350,000	330,000	-	155	160	315	15
大分県	国東市	27,682	390,000	340,000	320,000	-	167.5	172.5	340	15
宮崎県	宮崎市	403,238	696,000	625,000	583,000	-	157.5	182.5	340	20
宮崎県	都城市	160,961	500,000	420,000	400,000	-	167.5	172.5	340	20
宮崎県	延岡市	122,166	516,000	471,000	435,000	-	167.5	167.5	335	15
宮崎県	日南市	53,584	397,000	341,000	327,000	-	167.5	167.5	335	15
宮崎県	小林市	45,334	369,000	326,000	313,000	-	167.5	172.5	340	15
宮崎県	日向市	61,292	433,000	379,000	358,000	-	167.5	172.5	340	15
宮崎県	串間市	18,176	365,000	322,000	310,000	-	167.5	172.5	340	10
宮崎県	西都市	30,020	424,000	361,000	349,000	-	167.5	172.5	340	15
宮崎県	えびの市	19,237	357,000	315,000	304,000	-	167.5	172.5	340	15
鹿児島県	鹿児島市	602,465	790,000	738,000	686,000	-	167.5	172.5	340	20
鹿児島県	薩摩川内市	94,513	458,000	396,000	370,000	-	167.5	172.5	340	15
鹿児島県	鹿屋市	102,875	450,000	396,000	370,000	-	165	170	335	15

都道府県	市区名	人口	報酬月額			期末手当				
						支給割合(%)				加算率 (%)
			議長	副議長	議員	3月	6月	12月	合計	
鹿児島県	奄美市	43,163	420,000	349,000	321,000	-	170	170	340	15
鹿児島県	枕崎市	21,006	370,000	292,000	275,000	-	165	165	330	15
鹿児島県	いちき串木野市	27,725	387,600	304,200	281,000	-	162.5	162.5	325	15
鹿児島県	阿久根市	20,176	371,000	290,000	263,000	-	167.5	172.5	340	15
鹿児島県	指宿市	40,343	380,000	310,000	286,000	-	170	170	340	15
鹿児島県	出水市	53,442	409,000	326,000	303,000	-	167.5	167.5	335	15
鹿児島県	伊佐市	25,610	368,000	283,000	266,000	-	167.5	172.5	340	15
鹿児島県	南さつま市	33,866	397,000	318,000	295,000	-	167.5	172.5	340	15
鹿児島県	霧島市	125,469	540,000	432,000	402,000	-	167.5	172.5	340	15
鹿児島県	西之表市	15,172	354,000	272,000	256,000	-	160	170	330	15
鹿児島県	垂水市	14,586	366,000	283,000	261,000	-	167.5	172.5	340	15
鹿児島県	日置市	48,238	404,000	323,000	299,000	-	167.5	172.5	340	15
鹿児島県	曾於市	35,082	397,000	318,000	295,000	-	150	170	320	15
鹿児島県	志布志市	31,080	394,700	310,300	288,100	-	167.5	172.5	340	15
鹿児島県	南九州市	34,769	388,000	310,000	286,000	-	160	165	325	10
鹿児島県	始良市	77,430	409,000	326,000	303,000	-	167.5	172.5	340	15
沖縄県	那覇市	322,011	694,000	626,000	586,000	-	155	165	320	20
沖縄県	石垣市	49,801	456,000	413,000	386,000	-	160	175	335	15
沖縄県	沖縄市	142,634	520,000	461,000	433,000	-	167.5	167.5	335	15
沖縄県	宜野湾市	99,678	479,000	426,000	400,000	-	167.5	167.5	335	15
沖縄県	浦添市	115,340	536,000	479,000	452,000	-	167.5	167.5	335	20
沖縄県	名護市	63,389	484,000	426,000	400,000	-	140	155	295	15
沖縄県	糸満市	62,179	469,000	419,000	396,000	-	160	175	335	15
沖縄県	豊見城市	64,953	442,000	395,000	371,000	-	160	170	330	15
沖縄県	うるま市	124,457	473,000	423,000	398,000	-	167.5	167.5	335	15
沖縄県	宮古島市	55,434	415,000	363,000	342,000	-	167.5	167.5	335	15
沖縄県	南城市	44,246	415,000	363,000	342,000	-	167.5	167.5	335	15

(注) 尼崎市は、現議員の任期中、期末手当の額を上表当該欄の支給率に基づき算出した額に100分の95を乗じた額としている。



お問合せ先

全国市議会議長会 企画議事部

TEL 03-3262-5237

FAX 03-3263-5751

<http://www.si-gichokai.jp/>