

市議会議員報酬に関する 調査結果

(平成18年12月31日現在)

平成19年8月

全国市議会議長会

目 次

市議会議員報酬に関する調査結果	1
1. 全国「802市」の市議会議員の平均報酬月額	2
2. 市議会議員の報酬月額の状況	3
(1) 人口段階別にみた市議会議員の平均報酬月額 (調査対象：「802市」のうち、一市複数制度を適用していない「746市」)	3
(2) 人口段階別にみた市議会議員の平均報酬月額の高低 (調査対象：「802市」のうち、一市複数制度を適用していない「746市」)	4
(3) 委員会委員長職への報酬加算の状況 (調査対象：「802市」のうち、一市複数制度を適用していない「746市」)	6
(4) 全国「802市」の市議会議員の報酬月額一覧	7

市議会議員報酬に関する調査結果

この調査結果は、平成 18 年 12 月 31 日現在における全国 802 市を対象に、市議会の正副議長及び議員の報酬の状況を取りまとめたものである。

1. 調査対象 全国 802 市(東京 23 特別区を含む)
2. 調査方法 オンライン調査システムによる調査と書面による調査
3. 調査時点 平成 18 年 12 月 31 日現在
4. 回収結果 回収市数 802 市
 (オンライン調査システムによる電子回答 776 市、書面回答 26 市)
 回収率 100%
 (オンライン調査システムによる電子回答 96.8%、書面回答 3.2%)

注 1 表の中には、端数処理のため、各計数の和が合計と一致しない場合がある。

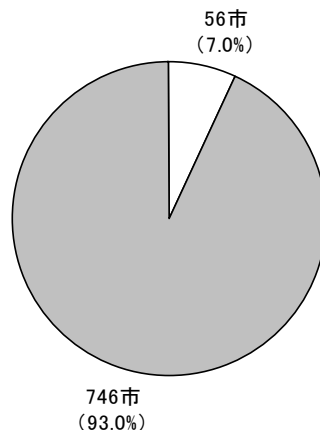
注 2 全国 802 市のうち、56 市が一市複数制度を適用しており、746 市は一市複数制度を適用していない。なお、一市複数制度とは、一市において議員報酬額を複数としている制度。

注 3 一市複数制度を適用している市の議員報酬については、当該市の議員報酬の最高額を報酬額としている。

注 4 今回の調査結果は、平成 18 年中に合併のなかった市と合併のあった市を区分せずに、全国 802 市を対象とし、特に一市複数制度を適用していない「746 市」を中心にとりまとめている。これは、今回の本調査からオンライン調査システムの導入にあたり、市町村合併が今後、大幅に減少するものと推測してシステム開発したことによる。なお、前回の調査結果は、全国 778 市を対象に平成 17 年中に合併のなかった 555 市と合併のあった 223 市を区分し、特に、17 年中に合併のなかった 555 市のうち、一市複数制度を適用していない「552 市」を中心にとりまとめている。

	市数(市)
一市複数制度の適用有り	56
一市複数制度の適用無し	746
合計	802

表 1 全国「802 市」の一市複数制度の適用状況
—平成 18 年 12 月 31 日：市議会議員報酬調査—



□一市複数制度の適用有り □一市複数制度の適用無し

グラフ 1 全国「802 市」の一市複数制度の適用状況
—平成 18 年 12 月 31 日：市議会議員報酬調査—

1. 全国「802市」の市議会議員の平均報酬月額

全国の市議会議員の平均報酬月額の状況は表1のとおりである。

平成18年12月31日現在の全国「802市」における、市議会議員の平均報酬月額は42.1万円／月であった。なお、今回の「議長」「副議長」「議員」の各平均報酬月額を前年（平成17年12月31日現在の全国「778市」）と比べると以下のとおり。

①「議長」報酬月額：

全国平均 51.6万円。前年（778市。51.9万円）と比べて0.3万円の減。

②「副議長」報酬月額：

全国平均 45.6万円。前年（778市。45.7万円）と比べて0.1万円の減。

③「議員」報酬月額：

全国平均 42.1万円。前年（778市。42.3万円）と比べて0.2万円の減。

※今回の「議員」報酬月額の全国802市の平均は、一市複数制度を適用している市における議員報酬月額の「最高額」を報酬月額として、全国平均を42.1万円と算出。また、前年の全国778市の平均42.3万円も同様に算出している。なお、前回の調査結果では、一市複数制度を適用している市における複数の議員報酬を全て含めて全国平均を算出したため、平成17年12月31日現在の全国778市の「議員」報酬月額は41.5万円と今回の調査結果の前年42.3万円より低額となっている。

区 分	市数 (市)	議長報酬 (万円/月)	副議長報酬 (万円/月)	議員報酬 (万円/月)
全国平均	802	51.6	45.6	42.1

表2 全国「802市」の市議会議員の平均報酬月額

—平成18年12月31日：市議会議員報酬調査—

注) 各平均報酬月額の数値は、百円単位を四捨五入している

2. 市議会議員の報酬の状況

(1) 人口段階別にみた市議会議員の平均報酬月額

(調査対象：「802市」のうち、一市複数制度を適用していない「746市」における状況)

「746市」における、人口段階別にみた市議会議員の平均報酬月額は、表3及びグラフ2のとおりである。※前年552市は平成17年中に合併になかった市（以下552市という）

①「議長」の平均報酬月額：

全国平均 51.87万円。前年（552市。53.27万円）と比べて約1.40万円の減。

②「副議長」の平均報酬月額：

全国平均 45.72万円。前年（552市。47.14万円）と比べて約1.42万円の減。

③「議員」の平均報酬月額：

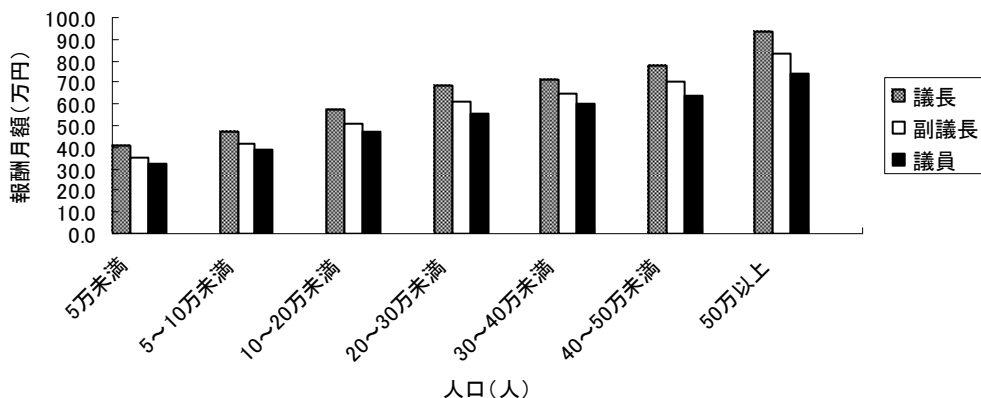
全国平均 42.14万円。前年（552市。43.40万円）と比べて約1.26万円の減。

区分 人口	報酬月額(万円) (平成18年12月31日現在)				報酬月額(万円) 平成17年12月31日現在				報酬月額(万円) 対前年比較			
	市数	議長	副議長	議員	市数	議長	副議長	議員		議長	副議長	議員
5万未満	228	40.47	34.88	32.31	177	41.38	35.82	33.27	金額	▲ 0.91	▲ 0.94	▲ 0.96
									伸び率(%)	▲ 2.20	▲ 2.62	▲ 2.89
5～10万未満	258	47.31	41.54	38.75	183	49.35	43.59	40.61	金額	▲ 2.04	▲ 2.05	▲ 1.86
									伸び率(%)	▲ 4.13	▲ 4.70	▲ 4.58
10～20万未満	143	57.06	50.81	46.84	104	58.94	52.81	48.74	金額	▲ 1.88	▲ 2.00	▲ 1.90
									伸び率(%)	▲ 3.19	▲ 3.79	▲ 3.90
20～30万未満	39	68.51	61.39	55.45	31	69.83	62.84	56.67	金額	▲ 1.32	▲ 1.45	▲ 1.22
									伸び率(%)	▲ 1.89	▲ 2.31	▲ 2.15
30～40万未満	26	71.56	64.86	59.75	19	71.16	64.72	59.33	金額	0.40	0.14	0.42
									伸び率(%)	0.56	0.22	0.71
40～50万未満	20	77.68	70.13	63.77	15	78.98	71.19	64.16	金額	▲ 1.30	▲ 1.06	▲ 0.39
									伸び率(%)	▲ 1.65	▲ 1.49	▲ 0.61
50万以上	32	94.17	84.09	74.58	23	96.44	85.57	74.81	金額	▲ 2.27	▲ 1.48	▲ 0.23
									伸び率(%)	▲ 2.35	▲ 1.73	▲ 0.31
全国平均	746	51.87	45.72	42.14	552	53.27	47.14	43.40	金額	▲ 1.40	▲ 1.42	▲ 1.26
									伸び率(%)	▲ 2.63	▲ 3.01	▲ 2.90

表3 人口段階別にみた市議会議員の平均報酬月額（調査対象：「746市」）

—平成18年12月31日：市議会議員報酬調査—

注) 各平均報酬月額の数値は、十円単位を四捨五入している



グラフ2 人口段階別にみた市議会議員の平均報酬月額（調査対象：「746市」）

—平成18年12月31日：市議会議員報酬調査—

(2) 人口段階別にみた市議会議員の平均報酬月額の高低

(調査対象：「802市」のうち、一市複数制度を適用していない「746市」)

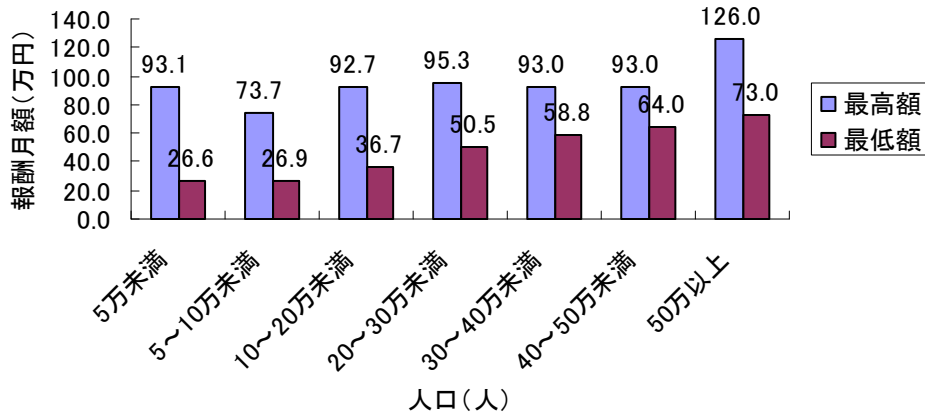
「746市」における、人口段階別にみた市議会議員の平均報酬月額の最高額及び最低額の状況は、表4及びグラフ3,4,5のとおりである。

区分 人口	議長 報酬月額(万円)		副議長 報酬月額(万円)		議員 報酬月額(万円)	
	最高額	最低額	最高額	最低額	最高額	最低額
5万未満	93.1	26.6	81.5	21.4	62.3	17.7
5～10万未満	73.7	26.9	65.3	22.8	59.1	21.3
10～20万未満	92.7	36.7	79.7	33.2	64.0	31.2
20～30万未満	95.3	50.5	81.2	46.0	66.5	43.5
30～40万未満	93.0	58.8	79.5	52.9	68.0	51.5
40～50万未満	93.0	64.0	80.1	58.0	70.0	55.0
50万以上	126.0	73.0	112.0	65.4	102.0	59.0

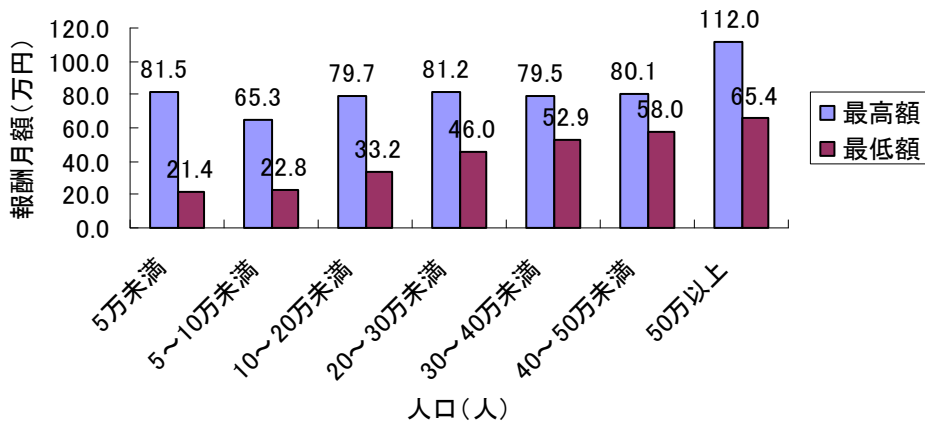
表4 人口段階別にみた市議会議員の平均報酬月額の高低(調査対象：「746市」)

—平成18年12月31日：市議会議員報酬調査—

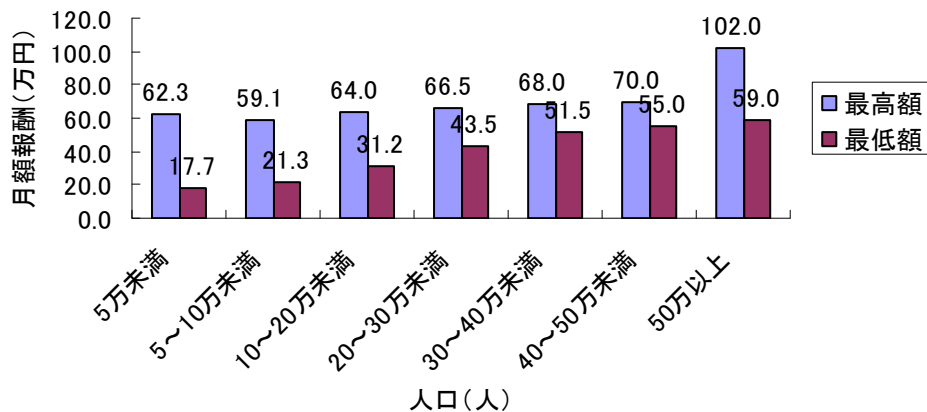
注) 各最高額・最低額の数値は、百円単位を四捨五入している



グラフ3 人口段階別にみた議長の平均報酬月額の高低（調査対象：「746市」）
—平成18年12月31日：市議会議員報酬調査—



グラフ4 人口段階別にみた副議長の平均報酬月額の高低（調査対象：「746市」）
—平成18年12月31日：市議会議員報酬調査—



グラフ5 人口段階別にみた議員の平均報酬月額の高低（調査対象：「746」）
—平成18年12月31日：市議会議員報酬調査—

(3) 委員会委員長職への報酬加算の状況

(調査対象：「802市」のうち、一市複数制度を適用していない「746市」)

「746市」における、各委員会の委員長職及び副委員長職への報酬加算状況は、表8のとおりである。

区分	常任 委員長	常任 副委員長	議会運営 委員長	議会運営 副委員長	特別 委員長	特別 副委員長
市数	200	67	196	65	58	38
「746市」に占める割合 (%)	26.8	9.0	26.3	8.7	7.8	5.1
平均加算額 (万円)	1.5	1.2	1.5	1.2	2.7	1.6

表8 委員会委員長職への報酬加算の状況（調査対象：「746市」）

—平成18年12月31日：市議会議員報酬調査—

注1) 「746市」に占める割合は、小数点第2位を四捨五入している

注2) 平均加算額の数値は、百円単位を四捨五入している

(4) 全国「802市」の市議会議員の報酬一覧

「802」市の市議会議員の報酬一覧は、表10のとおりである。

注1 「人口」は、平成18年6月1日現在の住民基本台帳人口である。

注2 「一市複数制度」欄に○印があるのは、一市複数制度を適用している市である。

都道府県	市区名	人口	議長		副議長		議員		一市 複数 制度
			報酬月額	適用年月	報酬月額	適用年月	報酬月額	適用年月	
北海道	札幌市	1,873,999	1,040,000	1992年12月	950,000	1992年12月	860,000	1992年12月	
北海道	函館市	294,732	630,000	1997年1月	560,000	1997年1月	510,000	1997年1月	○
北海道	小樽市	141,921	507,300	2005年10月	457,900	2005年10月	418,950	2005年10月	
北海道	旭川市	358,782	625,000	1995年1月	555,000	1995年1月	515,000	1995年1月	
北海道	室蘭市	98,826	480,000	1994年4月	450,000	1994年4月	415,000	1994年4月	
北海道	釧路市	193,613	600,000	2005年10月	540,000	2005年10月	490,000	2005年10月	○
北海道	帯広市	171,212	580,000	2005年4月	510,000	2005年4月	470,000	2005年4月	
北海道	北見市	128,528	500,000	2006年3月	455,000	2006年3月	430,000	2006年3月	
北海道	岩見沢市	93,474	470,000	1998年4月	415,000	1998年4月	384,000	1998年4月	○
北海道	夕張市	13,189	290,000	2006年9月	260,000	2006年9月	240,000	2006年9月	
北海道	網走市	40,806	471,000	1995年4月	415,000	1995年4月	380,000	1995年4月	
北海道	留萌市	27,023	377,200	2006年4月	331,200	2006年4月	303,600	2006年4月	
北海道	苫小牧市	173,382	520,000	1993年12月	480,000	1993年12月	440,000	1993年12月	
北海道	稚内市	41,466	380,000	2006年4月	345,000	2006年4月	315,000	2006年4月	
北海道	美唄市	28,851	409,000	1994年4月	351,000	1994年4月	323,000	1994年4月	
北海道	芦別市	18,992	385,000	1997年4月	336,000	1997年4月	315,000	1997年4月	
北海道	赤平市	14,457	364,000	2005年4月	314,000	2005年4月	290,000	2005年4月	
北海道	江別市	123,816	456,000	2004年4月	407,000	2004年4月	378,000	2004年4月	
北海道	士別市	23,707	380,000	2006年5月	334,000	2006年5月	310,000	2006年5月	
北海道	紋別市	26,435	440,000	1994年12月	400,000	1994年12月	360,000	1994年12月	
北海道	名寄市	31,568	384,000	2006年4月	336,000	2006年4月	310,000	2006年4月	○
北海道	三笠市	11,993	340,000	1994年4月	295,000	1994年4月	270,000	1994年4月	
北海道	根室市	31,349	385,000	2006年4月	325,000	2006年4月	300,000	2006年4月	
北海道	千歳市	92,267	460,000	2005年4月	420,000	2005年4月	385,000	2005年4月	
北海道	滝川市	45,350	415,810	2005年12月	348,120	2005年12月	319,110	2005年12月	
北海道	砂川市	20,020	374,000	2005年4月	330,000	2005年4月	302,000	2005年4月	
北海道	歌志内市	5,277	311,000	2006年4月	280,000	2006年4月	258,000	2006年4月	
北海道	深川市	25,450	376,000	2004年4月	337,000	2004年4月	317,000	2004年4月	

都道府県	市区名	人口	議長		副議長		議員		一市 複数 制度
			報酬月額	適用年月	報酬月額	適用年月	報酬月額	適用年月	
北海道	富良野市	25,287	382,000	1997年6月	337,000	1997年6月	310,000	1997年6月	
北海道	登別市	53,874	400,000	1994年4月	350,000	1994年4月	320,000	1994年4月	
北海道	恵庭市	67,835	440,000	1994年4月	385,000	1994年4月	355,000	1994年4月	
北海道	伊達市	37,581	392,000	2005年12月	343,000	2005年12月	316,000	2005年12月	
北海道	北広島市	60,895	431,000	1998年10月	384,000	1998年10月	347,000	1998年10月	
北海道	石狩市	61,279	439,000	2000年10月	383,000	2000年10月	336,000	2000年10月	○
北海道	北斗市	49,503	330,000	2006年2月	270,000	2006年2月	230,000	2006年2月	
青森県	弘前市	189,206	625,600	2006年2月	560,800	2006年2月	530,000	2006年2月	○
青森県	青森市	313,584	718,000	2005年4月	658,000	2005年4月	633,000	2005年4月	
青森県	八戸市	248,652	671,000	2004年1月	612,000	2004年1月	583,000	2004年1月	○
青森県	黒石市	39,129	414,000	1996年4月	382,000	1996年4月	345,000	1996年4月	
青森県	五所川原市	63,748	425,000	2005年12月	381,000	2005年12月	352,000	2005年12月	○
青森県	十和田市	68,405	450,000	2005年1月	391,500	2005年1月	362,000	2005年1月	
青森県	三沢市	43,663	432,000	1997年4月	392,000	1997年4月	357,000	1997年4月	
青森県	むつ市	66,709	401,000	1997年4月	361,000	1997年4月	340,000	1997年4月	○
青森県	つがる市	39,678	276,000	2005年2月	241,000	2005年2月	231,000	2005年2月	
青森県	平川市	35,522	298,000	2006年1月	266,000	2006年1月	255,000	2006年1月	○
岩手県	盛岡市	294,544	727,500	2005年4月	659,600	2005年4月	630,500	2005年4月	○
岩手県	宮古市	60,388	401,000	2006年4月	339,000	2006年4月	320,000	2006年4月	
岩手県	大船渡市	43,276	392,000	2003年12月	339,000	2003年12月	320,000	2003年12月	
岩手県	花巻市	105,632	431,000	2006年1月	369,000	2006年1月	339,000	2006年8月	
岩手県	北上市	93,239	457,000	1996年12月	383,000	1996年12月	351,000	1996年12月	
岩手県	久慈市	40,159	386,000	2006年3月	331,000	2006年3月	303,000	2006年3月	○
岩手県	遠野市	32,012	375,000	2005年10月	326,000	2005年10月	302,000	2005年10月	
岩手県	一関市	125,705	426,000	2006年4月	370,000	2006年4月	342,000	2006年4月	
岩手県	陸前高田市	25,448	361,000	2006年4月	313,500	2006年4月	285,000	2006年4月	
岩手県	釜石市	43,167	392,000	2004年4月	338,000	2004年4月	313,000	2004年4月	
岩手県	二戸市	32,150	380,000	2006年1月	318,000	2006年1月	301,000	2006年1月	○
岩手県	八幡平市	31,388	351,000	2006年10月	284,000	2006年10月	271,000	2006年10月	
岩手県	奥州市	130,723	399,000	2006年2月	345,000	2006年2月	321,000	2006年2月	
宮城県	仙台市	1,026,439	970,000	2006年4月	870,000	2006年4月	825,000	2006年4月	
宮城県	石巻市	169,391	526,000	2006年4月	462,000	2006年4月	425,000	2006年4月	
宮城県	塩竈市	59,857	498,000	1996年10月	437,000	1996年10月	409,000	1996年10月	
宮城県	気仙沼市	66,846	468,000	2006年3月	393,000	2006年3月	366,000	2006年3月	
宮城県	白石市	39,607	456,000	2004年4月	385,000	2004年4月	362,000	2004年4月	
宮城県	名取市	68,503	504,000	1996年12月	420,000	1996年12月	395,000	1996年12月	

都道府県	市区名	人口	議長		副議長		議員		一市 複数 制度
			報酬月額	適用年月	報酬月額	適用年月	報酬月額	適用年月	
宮城県	角田市	33,217	447,000	1996年12月	376,000	1996年12月	352,000	1996年12月	
宮城県	多賀城市	62,913	481,000	1997年1月	412,000	1997年1月	384,000	1997年1月	
宮城県	岩沼市	43,927	451,000	1996年4月	387,000	1996年4月	365,000	1996年4月	
宮城県	登米市	90,307	351,000	2005年4月	288,000	2005年4月	268,000	2005年4月	
宮城県	栗原市	81,414	502,000	2006年4月	435,000	2006年4月	406,000	2006年4月	
宮城県	東松島市	43,745	424,000	2005年4月	374,000	2005年4月	350,000	2005年4月	
宮城県	大崎市	138,887	529,000	2006年3月	458,000	2006年3月	428,000	2006年3月	
秋田県	秋田市	330,830	704,000	2005年12月	655,000	2005年12月	625,000	2005年12月	
秋田県	能代市	63,922	425,000	2004年4月	378,000	2004年4月	361,000	2006年10月	
秋田県	横手市	105,591	456,000	2005年10月	411,000	2005年10月	384,000	2005年10月	
秋田県	大館市	84,086	428,000	2004年4月	389,000	2004年4月	371,000	2004年4月	○
秋田県	由利本荘市	89,961	427,000	2005年3月	377,000	2005年3月	359,000	2005年3月	
秋田県	男鹿市	35,613	424,000	2005年3月	379,000	2005年3月	363,000	2005年3月	
秋田県	湯沢市	56,140	411,000	2005年3月	367,000	2005年3月	351,000	2005年3月	
秋田県	大仙市	94,878	484,000	2006年4月	442,000	2006年4月	410,000	2006年4月	
秋田県	鹿角市	37,558	413,000	2005年4月	373,000	2005年4月	352,000	2005年4月	
秋田県	北秋田市	40,228	266,000	2005年7月	244,000	2005年7月	232,000	2005年7月	
秋田県	潟上市	35,980	420,000	2006年4月	380,000	2006年4月	360,000	2006年4月	
秋田県	仙北市	32,277	388,000	2006年5月	339,000	2006年5月	323,000	2006年5月	
秋田県	にかほ市	29,310	274,000	2005年10月	234,000	2005年10月	220,000	2005年10月	
山形県	山形市	251,524	750,000	2006年4月	700,000	2006年4月	650,000	2006年4月	
山形県	米沢市	90,245	520,000	1996年4月	475,000	1996年4月	445,000	1996年4月	
山形県	鶴岡市	143,124	510,000	2005年10月	470,000	2005年10月	445,000	2005年10月	
山形県	酒田市	117,277	535,000	2005年11月	480,000	2005年11月	450,000	2005年11月	
山形県	新庄市	40,610	448,000	1994年10月	395,000	1994年10月	370,000	1994年10月	
山形県	寒河江市	43,603	435,000	1996年7月	385,000	1996年7月	360,000	1996年7月	
山形県	上山市	36,000	435,000	1996年6月	385,000	1996年6月	360,000	1996年6月	
山形県	村山市	28,574	435,000	1996年7月	385,000	1996年7月	360,000	1996年7月	
山形県	長井市	30,833	435,000	1996年7月	385,000	1996年7月	360,000	1996年7月	
山形県	天童市	63,128	470,000	1996年6月	418,000	1996年6月	393,000	1996年6月	
山形県	東根市	46,071	435,000	1998年4月	385,000	1998年4月	360,000	1998年4月	
山形県	尾花沢市	20,886	410,000	2004年7月	368,000	2004年7月	345,000	2004年7月	
山形県	南陽市	35,029	435,000	1997年4月	385,000	1997年4月	360,000	1997年4月	
福島県	福島市	290,112	703,000	2006年4月	655,500	2006年4月	617,500	2006年4月	
福島県	会津若松市	130,579	553,000	2004年1月	513,000	2004年1月	481,000	2004年1月	○
福島県	郡山市	334,986	705,000	2003年1月	656,000	2003年1月	617,000	2003年1月	

都道府県	市区名	人口	議長		副議長		議員		一市 複数 制度
			報酬月額	適用年月	報酬月額	適用年月	報酬月額	適用年月	
福島県	いわき市	358,600	700,000	2004年4月	660,000	2004年4月	630,000	2004年4月	
福島県	白河市	65,953	463,000	2005年11月	406,000	2005年11月	385,000	2005年11月	○
福島県	須賀川市	81,103	519,000	2006年4月	460,000	2006年4月	432,000	2006年4月	
福島県	喜多方市	56,108	382,500	2006年1月	342,000	2006年1月	324,000	2006年1月	○
福島県	相馬市	38,990	436,100	2006年4月	387,100	2006年4月	367,500	2006年4月	
福島県	二本松市	63,975	445,000	2006年7月	395,000	2006年7月	375,000	2006年7月	
福島県	田村市	43,898	463,000	2006年5月	406,000	2006年5月	385,000	2006年5月	
福島県	南相馬市	73,526	463,000	2006年1月	406,000	2006年1月	385,000	2006年1月	
福島県	伊達市	70,168	463,000	2006年5月	406,000	2006年5月	385,000	2006年5月	
新潟県	新潟市	805,370	778,000	2006年4月	700,000	2006年4月	653,000	2006年4月	
新潟県	長岡市	282,795	610,000	2003年4月	549,000	2003年4月	512,000	2003年4月	
新潟県	上越市	210,670	536,000	2003年1月	474,000	2003年1月	446,000	2003年1月	
新潟県	三条市	107,360	458,000	2005年5月	397,000	2005年5月	369,000	2005年5月	
新潟県	柏崎市	94,033	491,000	2004年4月	420,000	2004年4月	394,000	2004年4月	
新潟県	新発田市	105,409	456,000	1997年4月	392,000	1997年3月	362,000	1997年3月	
新潟県	小千谷市	40,366	390,000	1997年4月	320,000	1997年4月	303,000	1997年4月	
新潟県	加茂市	32,198	375,900	2005年12月	311,100	2005年12月	293,100	2005年12月	
新潟県	十日町市	62,998	392,000	2005年4月	316,000	2005年4月	300,000	2005年4月	
新潟県	見附市	43,502	364,000	2003年4月	305,000	2003年4月	294,000	2003年4月	
新潟県	村上市	30,551	359,800	2003年4月	295,800	2003年4月	273,500	2003年4月	
新潟県	燕市	84,625	358,900	2006年3月	297,700	2006年3月	283,200	2006年3月	
新潟県	糸魚川市	50,778	365,000	2005年3月	301,000	2005年3月	282,000	2005年3月	
新潟県	妙高市	38,373	363,000	2004年4月	296,000	2004年4月	283,000	2004年4月	
新潟県	五泉市	58,139	386,000	2006年1月	316,000	2006年1月	299,000	2006年1月	
新潟県	佐渡市	67,987	349,000	2004年3月	286,000	2004年3月	269,000	2004年3月	
新潟県	阿賀野市	48,077	337,560	2006年4月	266,750	2006年4月	237,650	2006年4月	
新潟県	魚沼市	43,697	390,000	2005年7月	320,000	2005年7月	300,000	2005年7月	
新潟県	南魚沼市	62,767	400,000	2005年11月	350,000	2005年11月	300,000	2005年11月	
新潟県	胎内市	33,281	309,000	2005年9月	251,000	2005年9月	227,000	2005年9月	
富山県	富山市	418,262	715,000	2005年4月	645,000	2005年4月	600,000	2005年4月	
富山県	高岡市	182,304	645,000	2005年11月	580,000	2005年11月	545,000	2005年11月	
富山県	射水市	94,838	520,000	2006年11月	460,000	2006年11月	430,000	2006年11月	
富山県	魚津市	46,934	467,000	2006年1月	418,000	2006年1月	388,000	2006年1月	
富山県	氷見市	55,857	495,000	2006年11月	440,000	2006年11月	420,000	2006年11月	
富山県	滑川市	34,238	424,000	2003年4月	377,000	2003年4月	354,000	2003年4月	
富山県	黒部市	43,170	437,000	2005年4月	385,000	2005年4月	356,000	2005年4月	

都道府県	市区名	人口	議長		副議長		議員		一市 複数 制度
			報酬月額	適用年月	報酬月額	適用年月	報酬月額	適用年月	
富山県	砺波市	49,407	454,000	2005年4月	404,000	2005年4月	374,000	2005年4月	
富山県	小矢部市	33,820	445,000	2003年1月	390,000	2003年1月	360,000	2003年1月	
富山県	南砺市	58,359	460,000	2004年12月	410,000	2004年12月	380,000	2004年11月	
石川県	金沢市	441,912	780,000	1996年4月	715,000	1996年4月	670,000	1996年4月	
石川県	七尾市	62,163	509,000	2005年11月	406,000	2005年11月	381,000	2005年11月	
石川県	小松市	109,668	620,000	1996年10月	550,000	1996年10月	520,000	1996年10月	
石川県	輪島市	34,644	455,000	2006年2月	380,000	2006年2月	360,000	2006年2月	○
石川県	珠洲市	19,117	445,000	2001年4月	385,000	2001年4月	365,000	2001年4月	
石川県	加賀市	76,049	560,000	2005年10月	470,000	2005年10月	430,000	2005年10月	
石川県	羽咋市	24,978	435,000	2002年4月	371,000	2002年4月	351,000	2002年4月	
石川県	白山市	112,403	560,000	2005年2月	470,000	2005年2月	430,000	2005年2月	
石川県	かほく市	35,391	418,000	2006年4月	356,000	2006年4月	337,000	2006年4月	
石川県	能美市	47,740	450,000	2005年12月	390,000	2005年12月	370,000	2005年12月	
福井県	福井市	266,943	740,000	2001年4月	670,000	2001年4月	630,000	2001年4月	
福井県	敦賀市	68,101	490,000	1996年12月	428,000	1996年12月	407,000	1996年12月	
福井県	越前市	84,499	465,000	2006年4月	407,000	2006年4月	387,000	2006年4月	
福井県	小浜市	32,847	440,000	1994年12月	370,000	1994年12月	350,000	1994年12月	
福井県	大野市	38,832	448,000	1997年4月	377,000	1997年4月	357,000	1997年4月	
福井県	勝山市	27,743	440,000	1995年4月	370,000	1995年4月	350,000	1995年4月	
福井県	鯖江市	68,145	490,000	1997年1月	428,000	1997年1月	407,000	1997年1月	
福井県	あわら市	31,218	440,000	2006年4月	370,000	2006年4月	350,000	2006年4月	
福井県	坂井市	95,244	490,000	2006年4月	420,000	2006年4月	400,000	2006年4月	○
長野県	長野市	379,561	724,000	2004年4月	647,000	2004年4月	600,000	2004年4月	
長野県	松本市	228,533	634,000	2004年4月	568,000	2004年4月	510,000	2004年4月	
長野県	岡谷市	54,648	465,000	2004年4月	396,000	2004年4月	353,000	2004年4月	
長野県	飯田市	107,683	499,000	1999年4月	436,000	1999年4月	407,000	1999年4月	
長野県	諏訪市	52,272	456,000	1997年4月	388,000	1997年4月	349,000	1997年4月	
長野県	須坂市	53,611	456,000	1998年4月	387,000	1998年4月	355,000	1998年4月	
長野県	小諸市	45,200	405,000	2003年4月	339,000	2003年4月	323,000	2003年4月	
長野県	駒ヶ根市	34,162	379,170	2006年1月	322,740	2006年1月	295,020	2006年1月	
長野県	大町市	31,881	382,000	2004年4月	319,000	2004年4月	302,000	2004年4月	
長野県	飯山市	25,578	356,000	1993年5月	298,000	1993年5月	273,000	1993年5月	
長野県	茅野市	55,760	413,250	2003年7月	353,080	2003年7月	325,360	2003年7月	
長野県	塩尻市	66,964	459,000	1996年10月	383,000	1996年10月	360,000	1996年10月	
長野県	千曲市	63,829	404,000	2004年5月	336,000	2004年5月	313,000	2004年5月	
長野県	東御市	32,223	356,000	2005年4月	298,000	2005年4月	273,000	2005年4月	

都道府県	市区名	人口	議長		副議長		議員		一市 複数 制度
			報酬月額	適用年月	報酬月額	適用年月	報酬月額	適用年月	
長野県	中野市	47,796	413,000	1998年4月	343,000	1998年4月	315,000	1998年4月	
長野県	佐久市	100,246	437,000	2005年7月	367,000	2005年7月	338,000	2005年7月	
長野県	安曇野市	99,145	459,000	2005年10月	383,000	2005年10月	360,000	2005年10月	
長野県	上田市	161,627	521,000	2006年3月	456,000	2006年3月	425,000	2006年3月	
長野県	伊那市	71,380	459,000	2006年3月	383,000	2006年3月	360,000	2006年3月	
東京都	八王子市	539,479	730,000	2003年7月	660,000	2003年7月	590,000	2003年7月	
東京都	立川市	170,977	679,000	2004年1月	614,000	2004年1月	570,000	2004年1月	
東京都	武蔵野市	134,329	670,000	1996年9月	600,000	1996年9月	550,000	1996年9月	
東京都	三鷹市	171,718	640,000	1995年12月	580,000	1995年12月	550,000	1995年12月	
東京都	青梅市	140,452	625,000	1997年1月	560,000	1997年1月	530,000	1997年1月	
東京都	府中市	238,496	650,000	2000年4月	570,000	2000年4月	550,000	2000年4月	
東京都	昭島市	110,035	610,000	1998年4月	550,000	1998年4月	530,000	1998年4月	
東京都	調布市	210,115	640,000	1995年12月	580,000	1995年12月	550,000	1995年12月	
東京都	町田市	406,233	640,000	1997年1月	580,000	1997年1月	550,000	1997年1月	
東京都	小金井市	109,706	575,000	1993年10月	520,000	1993年10月	490,000	1993年10月	
東京都	小平市	177,340	650,000	1996年4月	580,000	1996年4月	550,000	1996年4月	
東京都	日野市	170,879	625,000	1996年1月	560,000	1996年1月	545,000	1996年1月	
東京都	東村山市	147,118	558,000	2003年1月	506,000	2003年1月	485,000	2003年1月	
東京都	国分寺市	114,062	540,000	1993年12月	490,000	1993年12月	470,000	1993年12月	
東京都	国立市	72,332	575,000	1996年12月	515,000	1996年12月	490,000	1996年12月	
東京都	福生市	59,233	527,000	1995年4月	471,000	1995年4月	447,000	1995年4月	
東京都	狛江市	76,385	560,000	2006年4月	500,000	2006年4月	475,000	2006年4月	
東京都	東大和市	80,157	529,000	1996年10月	484,000	1996年10月	458,000	1996年10月	
東京都	清瀬市	72,648	477,000	1994年4月	439,000	1994年4月	418,000	1994年4月	
東京都	東久留米市	114,471	550,000	1998年10月	510,000	1998年10月	480,000	1998年10月	
東京都	武蔵村山市	67,492	505,000	1996年4月	458,000	1996年4月	435,000	1996年4月	
東京都	多摩市	143,993	600,000	2003年4月	547,000	2003年4月	512,000	2003年4月	
東京都	稲城市	77,006	498,000	2003年4月	454,000	2003年4月	424,000	2003年4月	
東京都	羽村市	55,517	520,000	1995年7月	450,000	1995年7月	430,000	1995年7月	
東京都	あきる野市	80,258	510,000	1995年9月	456,000	1995年9月	433,000	1995年9月	
東京都	西東京市	189,349	576,000	2001年1月	530,000	2001年1月	495,000	2001年1月	
東京都	千代田区	44,559	931,000	2006年11月	815,000	2006年11月	623,000	2006年11月	
東京都	中央区	100,897	927,000	2003年4月	787,000	2003年4月	609,000	2003年4月	
東京都	港区	182,757	921,000	2004年5月	797,000	2004年5月	613,000	2004年5月	
東京都	新宿区	276,723	953,000	1995年10月	812,000	1995年10月	622,000	1995年10月	
東京都	文京区	182,265	918,000	2004年1月	786,000	2004年1月	597,000	2004年1月	

都道府県	市区名	人口	議長		副議長		議員		一市 複数 制度
			報酬月額	適用年月	報酬月額	適用年月	報酬月額	適用年月	
東京都	台東区	161,227	819,900	2006年4月	703,800	2006年4月	588,900	2006年4月	
東京都	墨田区	228,028	935,000	1996年12月	805,000	1996年12月	624,000	1996年12月	
東京都	江東区	436,326	930,000	1996年4月	801,000	1996年4月	613,000	1996年4月	
東京都	品川区	336,746	930,000	2006年4月	795,000	2006年4月	610,000	2006年4月	
東京都	目黒区	250,816	915,000	1994年4月	801,000	1994年4月	604,000	1994年4月	
東京都	大田区	663,736	936,000	2006年1月	788,000	2006年1月	616,000	2006年1月	
東京都	世田谷区	817,353	933,000	2003年1月	791,000	2003年1月	619,000	2003年1月	
東京都	渋谷区	197,526	911,000	1993年10月	760,000	1993年10月	605,000	1993年10月	
東京都	中野区	298,687	890,900	2006年4月	755,000	2006年4月	588,200	2006年4月	
東京都	杉並区	519,102	909,000	1994年12月	779,000	1994年12月	599,000	1994年12月	
東京都	豊島区	239,892	882,000	2003年4月	773,000	2003年4月	598,000	2003年4月	
東京都	北区	316,230	922,300	2006年4月	791,700	2006年4月	614,200	2004年4月	
東京都	荒川区	178,326	915,000	1996年6月	783,000	1996年6月	601,000	1996年6月	
東京都	板橋区	526,016	864,000	2006年4月	742,000	2006年4月	600,000	1995年10月	
東京都	練馬区	677,343	933,000	2006年4月	805,000	2006年4月	617,000	2006年4月	
東京都	足立区	624,582	949,000	1997年4月	813,000	1997年4月	619,000	1997年4月	
東京都	葛飾区	428,184	918,000	1998年1月	770,000	1998年1月	618,000	1998年1月	
東京都	江戸川区	642,390	956,000	1998年10月	807,000	1998年10月	621,000	1998年10月	
神奈川県	横浜市	3,598,302	1,200,000	1995年12月	1,080,000	1995年12月	970,000	1995年12月	
神奈川県	川崎市	1,339,901	1,080,000	1997年1月	960,000	1997年1月	870,000	1997年1月	
神奈川県	横須賀市	433,137	762,000	1996年4月	697,000	1996年4月	662,000	1996年4月	
神奈川県	平塚市	259,528	615,000	2004年4月	540,000	2004年4月	502,000	2004年4月	
神奈川県	鎌倉市	175,734	579,000	1996年4月	520,000	1996年4月	479,000	1996年4月	
神奈川県	藤沢市	397,637	690,000	2003年10月	610,000	2003年10月	565,000	2003年10月	
神奈川県	小田原市	197,568	586,000	2004年4月	511,000	2004年4月	475,000	2004年4月	
神奈川県	茅ヶ崎市	229,778	560,000	1998年7月	484,000	1998年7月	453,000	1998年7月	
神奈川県	逗子市	59,938	487,000	1995年4月	448,000	1995年4月	417,000	1995年4月	
神奈川県	相模原市	654,706	779,000	1997年4月	713,000	1997年4月	670,000	1997年4月	
神奈川県	三浦市	49,729	545,000	1996年4月	474,000	1996年4月	442,000	1996年4月	
神奈川県	秦野市	160,245	542,000	1996年4月	473,000	1996年4月	433,000	1996年4月	
神奈川県	厚木市	217,919	566,000	1996年4月	490,000	1996年4月	452,000	1996年4月	
神奈川県	大和市	218,745	551,000	1997年4月	468,000	1997年4月	441,000	1997年4月	
神奈川県	伊勢原市	97,508	530,400	2003年1月	458,682	2003年1月	425,430	2003年1月	
神奈川県	海老名市	124,130	536,000	1997年4月	451,000	1997年4月	422,000	1997年4月	
神奈川県	座間市	126,162	522,000	1997年4月	434,000	1997年4月	404,000	1997年4月	
神奈川県	南足柄市	44,326	475,000	1994年10月	380,000	1994年10月	355,000	1994年10月	

都道府県	市区名	人口	議長		副議長		議員		一市 複数 制度
			報酬月額	適用年月	報酬月額	適用年月	報酬月額	適用年月	
神奈川県	綾瀬市	81,803	530,000	2001年4月	429,000	2001年4月	398,000	2001年4月	
山梨県	甲府市	194,360	660,000	2003年4月	610,000	2003年4月	590,000	2003年4月	
山梨県	富士吉田市	53,868	400,000	1993年4月	370,000	1993年4月	360,000	1993年4月	
山梨県	都留市	32,946	380,000	1993年4月	355,000	1993年4月	345,000	1993年4月	
山梨県	大月市	30,872	375,000	1994年1月	355,000	1994年1月	345,000	1994年1月	
山梨県	韭崎市	32,271	369,000	2006年4月	345,000	2006年4月	336,000	2006年4月	
山梨県	南アルプス市	72,756	400,000	2005年1月	360,000	2005年1月	350,000	2005年1月	
山梨県	甲斐市	72,830	400,000	2006年10月	360,000	2006年10月	350,000	2006年10月	
山梨県	笛吹市	72,257	400,000	2004年10月	370,000	2004年10月	360,000	2004年10月	
山梨県	北杜市	50,091	330,000	2004年11月	300,000	2004年11月	280,000	2004年11月	
山梨県	上野原市	28,259	310,000	2005年2月	280,000	2005年2月	260,000	2005年2月	
山梨県	山梨市	39,346	370,000	2005年3月	345,000	2005年3月	335,000	2005年3月	
山梨県	甲州市	37,050	380,000	2005年11月	345,000	2005年11月	335,000	2005年11月	
山梨県	中央市	30,069	280,000	2006年2月	214,000	2006年2月	177,000	2006年2月	
茨城県	水戸市	264,389	700,000	1998年4月	630,000	1998年4月	590,000	1998年4月	
茨城県	日立市	201,764	615,000	1996年4月	550,000	1996年4月	510,000	1996年4月	
茨城県	土浦市	143,203	570,000	1996年4月	500,000	1996年4月	467,000	1996年4月	
茨城県	古河市	146,521	450,000	2005年9月	410,000	2005年9月	380,000	2005年9月	○
茨城県	石岡市	83,024	439,000	2005年10月	401,000	2005年10月	382,000	2005年10月	
茨城県	結城市	52,753	440,000	1994年1月	395,000	1994年1月	380,000	1994年1月	
茨城県	龍ヶ崎市	79,066	469,000	2004年4月	423,000	2004年4月	398,000	2004年4月	
茨城県	下妻市	45,725	420,000	2006年4月	380,000	2006年4月	360,000	2006年4月	
茨城県	常総市	64,597	435,000	2006年7月	400,000	2006年7月	380,000	2006年7月	○
茨城県	常陸太田市	61,892	460,000	2000年4月	415,000	2000年4月	395,000	2000年4月	
茨城県	高萩市	33,478	455,000	1996年1月	395,000	1996年1月	375,000	1996年1月	
茨城県	北茨城市	50,662	461,000	1996年4月	413,000	1996年4月	391,000	1996年4月	
茨城県	笠間市	81,094	460,000	2006年12月	425,000	2006年12月	400,000	2006年12月	
茨城県	取手市	112,181	494,000	1994年10月	444,000	1994年10月	411,000	1994年10月	○
茨城県	牛久市	77,075	420,000	2005年4月	380,000	2005年4月	360,000	2005年4月	
茨城県	つくば市	193,945	547,000	1994年4月	480,000	1994年4月	447,000	1994年4月	
茨城県	ひたちなか市	155,867	541,000	1996年1月	504,000	1996年1月	470,000	1996年1月	
茨城県	鹿嶋市	65,121	396,000	2003年5月	363,000	2003年5月	342,000	2003年5月	
茨城県	潮来市	31,328	327,000	2001年4月	279,000	2001年4月	259,000	2001年4月	
茨城県	守谷市	55,270	430,000	2003年4月	397,000	2003年4月	367,000	2003年4月	
茨城県	常陸大宮市	48,770	334,000	2006年7月	290,000	2006年7月	260,000	2006年7月	
茨城県	那珂市	56,490	414,000	1996年4月	363,000	1996年4月	345,000	1996年4月	

都道府県	市区名	人口	議長		副議長		議員		一市 複数 制度
			報酬月額	適用年月	報酬月額	適用年月	報酬月額	適用年月	
茨城県	筑西市	114,068	367,000	2005年10月	332,000	2005年10月	312,000	2005年10月	
茨城県	坂東市	57,246	452,000	2006年12月	409,000	2006年12月	385,000	2006年12月	
茨城県	稲敷市	49,173	344,000	2005年4月	312,000	2005年4月	302,000	2005年4月	
茨城県	かすみがうら市	45,053	334,000	2005年3月	285,000	2005年3月	269,000	2005年3月	
茨城県	神栖市	89,853	390,000	2005年8月	350,000	2005年8月	330,000	2005年8月	○
茨城県	行方市	40,330	315,000	2005年9月	265,000	2005年9月	249,000	2005年9月	
茨城県	桜川市	49,543	334,000	2005年10月	306,000	2005年10月	293,000	2005年10月	
茨城県	銚田市	52,497	305,000	2005年11月	250,000	2005年11月	240,000	2005年11月	
茨城県	つくばみらい市	41,379	330,000	2006年3月	296,000	2006年3月	278,000	2006年3月	
茨城県	小美玉市	53,639	339,000	2006年3月	310,000	2006年3月	296,000	2006年3月	
栃木県	宇都宮市	454,066	760,000	2006年4月	674,500	2006年4月	636,500	2006年4月	
栃木県	足利市	158,976	620,000	1997年4月	560,000	1997年4月	520,000	1997年4月	
栃木県	栃木市	82,215	535,000	1997年9月	445,000	1997年9月	420,000	1997年9月	
栃木県	佐野市	127,195	535,000	2005年2月	465,000	2005年2月	420,000	2005年2月	
栃木県	鹿沼市	104,321	530,000	1997年6月	445,000	1997年6月	420,000	1997年6月	
栃木県	日光市	95,745	490,000	2006年3月	410,000	2006年3月	380,000	2006年3月	
栃木県	小山市	156,265	600,000	1998年1月	540,000	1998年1月	510,000	1998年1月	
栃木県	真岡市	62,929	530,000	1998年10月	435,000	1998年10月	405,000	1998年10月	
栃木県	大田原市	75,304	485,000	1998年10月	395,000	1998年10月	360,000	1998年10月	
栃木県	矢板市	36,363	440,000	1994年10月	355,000	1994年10月	325,000	1994年10月	
栃木県	那須塩原市	114,718	480,000	2005年1月	390,000	2005年1月	355,000	2005年1月	
栃木県	さくら市	41,897	450,000	2006年12月	365,000	2006年12月	335,000	2006年12月	
栃木県	那須烏山市	31,582	370,000	2006年5月	300,000	2006年5月	270,000	2006年5月	
栃木県	下野市	59,594	470,000	2006年5月	380,000	2006年5月	350,000	2006年5月	
群馬県	前橋市	320,092	589,500	2005年4月	558,000	2005年4月	526,500	2005年4月	
群馬県	高崎市	318,394	635,000	2003年12月	605,000	2003年12月	570,000	2003年12月	○
群馬県	桐生市	131,022	536,750	2005年4月	484,500	2005年4月	465,500	2005年4月	○
群馬県	伊勢崎市	197,194	555,000	2006年5月	505,000	2006年5月	485,000	2006年5月	
群馬県	太田市	209,420	530,000	2005年4月	490,000	2005年4月	465,000	2005年4月	○
群馬県	沼田市	54,621	426,000	2005年12月	359,000	2005年12月	339,000	2005年12月	○
群馬県	館林市	80,620	459,000	2006年10月	414,000	2006年10月	387,000	2006年10月	
群馬県	渋川市	87,503	435,000	2006年2月	390,000	2006年2月	360,000	2006年2月	○
群馬県	藤岡市	70,587	465,000	1994年4月	410,000	1994年4月	390,000	1994年4月	○
群馬県	富岡市	54,329	435,000	2006年4月	390,000	2006年4月	360,000	2006年4月	
群馬県	安中市	64,790	430,000	2006年3月	380,000	2006年3月	360,000	2006年3月	○
群馬県	みどり市	52,673	322,000	2006年4月	258,000	2006年4月	232,000	2006年4月	○

都道府県	市区名	人口	議長		副議長		議員		一市 複数 制度
			報酬月額	適用年月	報酬月額	適用年月	報酬月額	適用年月	
埼玉県	さいたま市	1,191,485	927,000	2004年7月	855,600	2004年7月	807,500	2004年7月	
埼玉県	川越市	328,386	641,000	1998年4月	588,000	1998年4月	576,000	1998年4月	
埼玉県	熊谷市	192,317	542,000	2005年10月	470,000	2005年10月	450,000	2005年10月	○
埼玉県	川口市	480,524	728,000	1995年12月	664,000	1995年12月	621,000	1995年12月	
埼玉県	行田市	88,556	482,000	1996年4月	429,000	1996年4月	407,000	1996年4月	
埼玉県	秩父市	71,230	412,000	2005年4月	361,000	2005年4月	343,000	2005年4月	
埼玉県	所沢市	335,383	660,000	1996年4月	580,000	1996年4月	560,000	1996年4月	
埼玉県	飯能市	83,447	470,000	1997年10月	410,000	1997年10月	385,000	1997年10月	
埼玉県	加須市	67,828	452,000	1996年4月	404,000	1996年4月	378,000	1996年4月	
埼玉県	本庄市	79,985	425,000	2006年1月	374,000	2006年1月	353,000	2006年1月	
埼玉県	東松山市	88,582	470,000	2001年4月	417,000	2001年4月	402,000	2001年4月	
埼玉県	春日部市	242,383	538,000	2005年10月	479,000	2005年10月	451,000	2005年10月	
埼玉県	狭山市	157,699	510,000	2004年1月	460,000	2004年1月	440,000	2004年1月	
埼玉県	羽生市	56,441	449,000	1996年4月	401,000	1996年4月	375,000	1996年4月	
埼玉県	鴻巣市	118,767	432,000	1998年1月	397,000	1998年1月	365,000	1998年1月	○
埼玉県	深谷市	145,634	492,000	2006年1月	428,000	2006年1月	403,000	2006年1月	○
埼玉県	上尾市	221,563	505,000	1995年1月	460,000	1995年1月	435,000	1995年1月	
埼玉県	草加市	234,203	540,000	2000年4月	505,000	2000年4月	470,000	2000年4月	
埼玉県	越谷市	318,097	588,000	2001年4月	529,000	2001年4月	515,000	2001年4月	
埼玉県	蕨市	68,134	475,000	1994年7月	425,000	1994年7月	415,000	1994年7月	
埼玉県	戸田市	117,296	540,000	1994年10月	490,000	1994年10月	450,000	1994年10月	
埼玉県	入間市	148,374	493,000	1998年4月	440,000	1998年4月	414,000	1998年4月	
埼玉県	鳩ヶ谷市	58,475	428,000	1998年1月	386,000	1998年1月	365,000	1998年1月	
埼玉県	朝霞市	123,205	460,000	2000年10月	400,000	2000年10月	379,000	2000年10月	
埼玉県	志木市	67,198	420,000	1999年4月	368,000	1999年4月	347,000	1999年4月	
埼玉県	和光市	74,931	417,000	1998年4月	372,000	1998年4月	347,000	1998年4月	
埼玉県	新座市	151,716	463,000	2003年10月	420,000	2003年10月	400,000	2003年10月	
埼玉県	桶川市	74,970	437,000	1996年4月	384,000	1996年4月	358,000	1996年4月	
埼玉県	久喜市	72,378	445,000	1995年1月	385,000	1995年1月	360,000	1995年1月	
埼玉県	北本市	70,646	429,000	1998年4月	369,000	1998年4月	352,000	1998年4月	
埼玉県	八潮市	77,629	440,000	2000年4月	400,000	2000年4月	380,000	2000年4月	
埼玉県	富士見市	103,324	441,000	1999年12月	391,000	1999年12月	370,000	1999年12月	
埼玉県	三郷市	128,144	490,000	2001年1月	450,000	2001年1月	430,000	2001年1月	
埼玉県	蓮田市	63,834	420,000	1997年4月	365,000	1997年4月	345,000	1997年4月	
埼玉県	坂戸市	97,911	471,000	2002年4月	413,000	2002年4月	380,000	2002年4月	
埼玉県	幸手市	54,132	419,000	1997年1月	370,000	1997年1月	343,000	1997年1月	

都道府県	市区名	人口	議長		副議長		議員		一市 複数 制度
			報酬月額	適用年月	報酬月額	適用年月	報酬月額	適用年月	
埼玉県	鶴ヶ島市	69,191	431,000	1996年1月	362,000	1996年1月	327,000	1996年1月	
埼玉県	日高市	55,031	420,000	2004年4月	351,000	2004年4月	317,000	2004年4月	
埼玉県	吉川市	61,361	407,000	1998年4月	342,000	1998年4月	311,000	1998年4月	
埼玉県	ふじみ野市	102,843	420,100	2006年4月	366,600	2006年4月	338,800	2006年4月	
千葉県	千葉市	928,564	930,000	2006年7月	840,000	2006年7月	770,000	2006年7月	
千葉県	銚子市	75,044	435,600	2006年7月	393,300	2006年7月	351,000	2006年7月	
千葉県	市川市	467,200	760,000	2003年7月	685,000	2003年7月	634,000	2003年7月	
千葉県	船橋市	572,215	780,000	1996年1月	705,000	1996年1月	630,000	1996年1月	
千葉県	館山市	51,071	405,000	2006年4月	366,000	2006年4月	342,000	2006年4月	
千葉県	木更津市	124,030	530,000	1993年4月	470,000	1993年4月	450,000	1993年4月	
千葉県	松戸市	469,870	720,000	1993年1月	660,000	1993年1月	590,000	1993年1月	
千葉県	野田市	152,432	547,000	1997年4月	492,000	1997年4月	450,000	1997年4月	
千葉県	茂原市	94,310	436,500	2006年4月	391,500	2006年4月	364,500	2006年4月	
千葉県	成田市	121,341	530,000	1998年4月	490,000	1998年4月	470,000	1998年4月	○
千葉県	佐倉市	175,083	540,000	2001年4月	500,000	2001年4月	480,000	2001年4月	
千葉県	東金市	60,617	415,000	1995年4月	382,000	1995年4月	355,000	1995年4月	
千葉県	旭市	70,341	395,000	2005年7月	365,000	2005年7月	340,000	2005年7月	
千葉県	習志野市	157,053	540,000	2001年10月	500,000	2001年10月	480,000	2001年10月	
千葉県	柏市	379,170	663,000	2004年1月	593,000	2004年1月	573,000	2004年1月	
千葉県	勝浦市	22,353	362,000	2005年1月	333,000	2005年1月	313,000	2005年1月	
千葉県	市原市	280,357	648,000	2004年1月	581,000	2004年1月	562,000	2004年1月	
千葉県	流山市	153,427	550,000	1998年4月	490,000	1998年4月	460,000	1998年4月	
千葉県	八千代市	181,665	520,000	2000年10月	480,000	2000年10月	460,000	2000年10月	
千葉県	我孫子市	132,069	540,000	2000年4月	480,000	2000年4月	450,000	2000年4月	
千葉県	鴨川市	37,164	386,000	2005年2月	353,000	2005年2月	326,000	2005年2月	
千葉県	鎌ヶ谷市	104,043	505,000	1998年4月	455,000	1998年4月	430,000	1998年4月	
千葉県	君津市	91,431	530,000	1993年4月	470,000	1993年4月	450,000	1993年4月	
千葉県	富津市	51,131	530,000	1993年10月	470,000	1993年10月	450,000	1993年10月	
千葉県	浦安市	153,130	630,000	1997年4月	560,000	1997年4月	520,000	1997年4月	
千葉県	四街道市	86,072	500,000	2005年4月	450,000	2005年4月	430,000	2005年4月	
千葉県	袖ヶ浦市	60,137	460,000	1993年4月	420,000	1993年4月	400,000	1993年4月	
千葉県	八街市	76,039	445,000	1996年4月	400,000	1996年4月	355,000	1996年4月	
千葉県	印西市	61,070	430,000	1997年1月	360,000	1997年1月	340,000	1997年1月	
千葉県	白井市	54,211	390,000	1994年4月	320,000	1994年4月	300,000	1994年4月	
千葉県	富里市	49,844	390,000	1996年1月	320,000	1996年1月	300,000	1996年1月	
千葉県	南房総市	45,606	413,000	2006年3月	360,000	2006年3月	337,000	2006年3月	

都道府県	市区名	人口	議長		副議長		議員		一市 複数 制度
			報酬月額	適用年月	報酬月額	適用年月	報酬月額	適用年月	
千葉県	匝瑳市	41,836	380,250	2006年7月	351,000	2006年7月	326,625	2006年7月	
千葉県	香取市	88,604	390,000	2006年12月	370,000	2006年12月	350,000	2006年12月	
千葉県	山武市	60,029	269,000	2006年3月	228,000	2006年3月	213,000	2006年3月	
千葉県	いすみ市	43,366	300,000	2005年12月	250,000	2005年12月	230,000	2005年12月	
静岡県	静岡市	713,504	799,280	2006年4月	712,950	2006年4月	643,110	2006年4月	
静岡県	浜松市	787,029	803,000	2003年1月	717,000	2003年1月	648,000	2003年1月	
静岡県	沼津市	210,596	609,000	2003年1月	545,000	2003年1月	500,000	2003年1月	
静岡県	熱海市	41,749	465,000	1992年12月	425,000	1992年12月	390,000	1992年12月	
静岡県	三島市	112,411	495,000	1997年10月	435,000	1997年10月	410,000	1997年10月	
静岡県	富士宮市	125,379	465,300	2006年1月	414,540	2006年1月	395,740	2006年1月	
静岡県	伊東市	75,719	413,000	2006年10月	380,000	2006年10月	351,000	2006年10月	
静岡県	島田市	98,302	435,000	2005年5月	390,000	2005年5月	370,000	2005年5月	
静岡県	富士市	238,614	630,000	1996年1月	565,000	1996年1月	500,000	1996年1月	
静岡県	磐田市	166,502	520,000	2005年4月	470,000	2005年4月	430,000	2005年4月	
静岡県	焼津市	119,955	490,000	2003年4月	426,300	2003年4月	401,800	2003年4月	
静岡県	掛川市	115,089	495,000	2005年4月	435,000	2005年4月	411,000	2005年4月	
静岡県	藤枝市	131,956	500,000	1997年4月	435,000	1997年4月	410,000	1997年4月	
静岡県	御殿場市	85,870	425,000	1996年4月	380,000	1996年4月	360,000	1996年4月	
静岡県	袋井市	84,346	422,000	2005年4月	387,000	2005年4月	357,000	2005年4月	
静岡県	下田市	26,640	350,000	1993年4月	315,000	1993年4月	290,000	1993年4月	
静岡県	裾野市	52,464	375,000	1996年12月	335,000	1996年12月	315,000	1996年12月	
静岡県	湖西市	42,348	410,000	1995年4月	375,000	1995年4月	345,000	1995年4月	
静岡県	伊豆市	37,201	343,000	2006年4月	284,200	2006年4月	254,800	2006年4月	
静岡県	御前崎市	34,996	390,000	2004年4月	330,000	2004年4月	300,000	2004年4月	
静岡県	菊川市	45,679	350,000	2005年1月	275,000	2005年1月	255,000	2005年1月	
静岡県	伊豆の国市	50,762	370,000	2005年4月	330,000	2005年4月	305,000	2005年4月	
静岡県	牧之原市	50,816	360,000	2005年11月	290,000	2005年11月	270,000	2005年10月	
愛知県	名古屋市	2,148,304	1,225,000	2006年4月	1,078,000	2006年4月	990,000	2006年4月	
愛知県	豊橋市	361,864	695,000	2004年4月	632,000	2004年4月	568,000	2004年4月	
愛知県	岡崎市	357,801	689,000	2002年4月	622,000	2002年4月	570,000	2002年4月	
愛知県	一宮市	373,872	614,000	2004年4月	564,000	2004年4月	524,000	2005年4月	○
愛知県	瀬戸市	128,698	552,000	2006年4月	483,000	2006年4月	453,000	2006年4月	
愛知県	半田市	118,684	536,000	2004年4月	486,000	2004年4月	451,000	2004年4月	
愛知県	豊川市	135,341	564,000	2004年4月	514,000	2004年4月	480,000	2004年4月	
愛知県	春日井市	295,943	632,000	1997年12月	571,000	1997年12月	525,000	1997年12月	
愛知県	津島市	65,886	522,000	2003年7月	479,000	2003年7月	453,000	2003年7月	

都道府県	市区名	人口	議長		副議長		議員		一市 複数 制度
			報酬月額	適用年月	報酬月額	適用年月	報酬月額	適用年月	
愛知県	碧南市	69,273	543,000	2003年4月	503,000	2003年4月	448,000	2003年4月	
愛知県	刈谷市	137,819	557,000	1996年10月	516,000	1996年10月	460,000	1996年10月	
愛知県	豊田市	399,237	747,000	2005年4月	681,000	2005年4月	615,000	2005年4月	
愛知県	安城市	173,883	552,000	2003年10月	510,000	2003年10月	460,000	2006年4月	
愛知県	西尾市	101,428	540,000	2003年4月	499,000	2003年4月	446,000	2003年4月	
愛知県	常滑市	52,381	525,000	2004年4月	471,000	2004年4月	442,000	2004年4月	
愛知県	犬山市	73,208	530,000	1996年4月	490,000	1996年4月	475,000	1996年4月	
愛知県	蒲郡市	81,654	551,000	2001年4月	507,000	2001年4月	475,000	2001年4月	
愛知県	江南市	99,571	548,000	1999年4月	504,000	1999年4月	484,000	1999年4月	
愛知県	小牧市	143,343	596,000	2000年4月	534,000	2000年4月	504,000	2000年4月	
愛知県	稲沢市	137,921	554,000	2005年4月	503,000	2005年4月	483,000	2005年4月	○
愛知県	新城市	52,422	489,000	2005年10月	409,000	2005年10月	372,000	2005年10月	
愛知県	東海市	104,065	542,000	2003年4月	493,000	2003年4月	460,000	2003年4月	
愛知県	大府市	82,264	521,000	2003年4月	470,000	2003年4月	438,000	2003年4月	
愛知県	知多市	83,410	525,000	1997年4月	475,000	1997年4月	443,000	1997年4月	
愛知県	知立市	63,986	489,000	1998年4月	421,000	1998年4月	401,000	1998年4月	
愛知県	尾張旭市	78,648	535,000	2006年4月	465,000	2006年4月	427,000	2006年4月	
愛知県	高浜市	40,509	450,000	1995年1月	387,000	1995年1月	361,000	1995年1月	
愛知県	岩倉市	45,964	512,000	1998年10月	462,000	1998年10月	431,000	1998年10月	
愛知県	豊明市	66,108	504,000	2003年4月	449,000	2003年4月	409,000	2003年4月	
愛知県	日進市	77,334	524,000	2004年4月	439,000	2004年4月	417,000	2004年4月	
愛知県	田原市	66,377	450,000	2004年4月	360,000	2004年4月	320,000	2004年4月	
愛知県	愛西市	66,500	500,000	2006年5月	450,000	2006年5月	400,000	2006年5月	
愛知県	清須市	54,671	515,000	2006年5月	425,000	2006年5月	405,000	2006年5月	
愛知県	北名古屋	77,504	520,000	2006年3月	430,000	2006年3月	410,000	2006年3月	
愛知県	弥富市	43,824	400,000	1996年4月	325,000	1996年4月	300,000	1996年4月	○
三重県	津市	284,079	670,000	2006年1月	610,000	2006年1月	550,000	2006年1月	
三重県	四日市市	302,562	691,000	2006年4月	629,000	2006年4月	589,000	2006年4月	
三重県	伊勢市	135,420	567,000	2005年11月	509,000	2005年11月	451,000	2005年11月	
三重県	松阪市	167,078	570,000	2005年1月	509,000	2005年1月	450,000	2005年1月	
三重県	桑名市	140,420	590,000	2004年12月	510,000	2004年12月	460,000	2004年12月	
三重県	伊賀市	103,091	530,000	2004年11月	467,000	2004年11月	423,000	2004年11月	
三重県	鈴鹿市	191,383	613,000	2004年4月	539,000	2004年4月	485,000	2004年4月	
三重県	名張市	83,624	583,000	1998年1月	502,000	1998年1月	460,000	1998年1月	
三重県	尾鷲市	22,808	425,000	2003年4月	353,000	2003年4月	321,000	2003年4月	
三重県	亀山市	48,889	495,000	2005年1月	420,000	2005年1月	390,000	2005年1月	

都道府県	市区名	人口	議長		副議長		議員		一市 複数 制度
			報酬月額	適用年月	報酬月額	適用年月	報酬月額	適用年月	
三重県	鳥羽市	23,757	445,000	2003年4月	377,000	2003年4月	337,000	2003年4月	
三重県	熊野市	21,683	440,000	2005年11月	370,000	2005年11月	340,000	2005年11月	
三重県	いなべ市	45,421	495,000	2003年12月	420,000	2003年12月	390,000	2003年12月	
三重県	志摩市	60,622	495,000	2005年11月	420,000	2005年11月	390,000	2005年11月	
岐阜県	岐阜市	413,808	800,000	2001年4月	730,000	2001年4月	680,000	2001年4月	
岐阜県	大垣市	159,737	630,000	1995年6月	579,000	1995年6月	553,000	1995年6月	
岐阜県	高山市	95,862	504,000	2005年12月	456,000	2005年12月	429,000	2005年12月	
岐阜県	多治見市	117,656	590,000	1996年10月	540,000	1996年10月	490,000	1996年10月	○
岐阜県	関市	92,700	468,000	1996年4月	437,000	1996年4月	416,000	1996年4月	
岐阜県	中津川市	85,352	441,000	1997年4月	398,000	1997年4月	376,000	1997年4月	
岐阜県	羽島市	68,512	465,000	2005年4月	435,000	2005年4月	415,000	2005年4月	
岐阜県	美濃市	23,908	378,100	2005年1月	335,825	2005年1月	315,400	2005年1月	
岐阜県	美濃加茂市	48,562	434,000	2004年4月	381,500	2004年4月	362,000	2004年4月	
岐阜県	瑞浪市	41,987	430,000	1996年1月	390,000	1996年1月	375,000	1996年1月	
岐阜県	恵那市	56,387	404,000	2006年4月	362,000	2006年4月	342,000	2006年4月	
岐阜県	土岐市	62,190	464,000	2004年1月	428,000	2004年1月	393,000	2004年1月	
岐阜県	各務原市	145,266	570,000	2004年1月	520,000	2004年1月	485,000	2004年1月	
岐阜県	可児市	95,163	480,000	1994年4月	425,000	1994年4月	400,000	1994年4月	
岐阜県	山県市	31,067	378,000	2006年4月	340,000	2006年4月	320,000	2006年4月	
岐阜県	瑞穂市	49,562	335,000	2004年5月	275,000	2004年5月	255,000	2004年5月	
岐阜県	飛騨市	29,264	370,000	2004年2月	300,000	2004年2月	270,000	2004年2月	
岐阜県	本巣市	35,206	350,000	2006年4月	300,000	2006年4月	270,000	2006年4月	
岐阜県	郡上市	48,828	353,000	2006年4月	297,000	2006年4月	268,000	2006年4月	
岐阜県	下呂市	39,491	370,000	2004年3月	300,000	2004年3月	270,000	2004年3月	
岐阜県	海津市	40,007	350,000	2005年9月	320,000	2005年9月	300,000	2005年9月	
大阪府	大阪市	2,509,324	1,260,000	2006年1月	1,120,000	2006年1月	1,020,000	2006年1月	
大阪府	堺市	830,517	900,000	1997年4月	850,000	1997年4月	780,000	1997年4月	
大阪府	岸和田市	204,540	660,000	1994年4月	630,000	1994年4月	600,000	1994年4月	
大阪府	豊中市	388,692	780,000	1997年4月	740,000	1997年4月	680,000	1997年4月	
大阪府	東大阪市	494,454	800,000	1996年10月	740,000	1996年10月	700,000	1996年10月	
大阪府	池田市	100,645	686,000	2006年4月	627,200	2006年4月	588,000	2006年4月	
大阪府	吹田市	346,910	740,000	1994年4月	700,000	1994年4月	650,000	1994年4月	
大阪府	泉大津市	78,255	610,000	1994年1月	580,000	1994年1月	550,000	1994年1月	
大阪府	高槻市	355,537	750,000	1994年10月	710,000	1994年10月	660,000	1994年10月	
大阪府	貝塚市	90,396	589,000	2004年4月	560,500	2004年4月	522,500	2004年4月	
大阪府	守口市	148,244	700,000	2005年1月	660,000	2005年1月	620,000	2005年1月	

都道府県	市区名	人口	議長		副議長		議員		一市 複数 制度
			報酬月額	適用年月	報酬月額	適用年月	報酬月額	適用年月	
大阪府	枚方市	404,350	766,000	2005年4月	727,000	2005年4月	669,000	2005年4月	
大阪府	茨木市	265,347	760,000	1994年12月	710,000	1994年12月	665,000	1994年12月	
大阪府	八尾市	273,916	700,000	1995年7月	650,000	1995年7月	610,000	1995年7月	
大阪府	泉佐野市	101,332	620,000	1995年10月	580,000	1995年10月	550,000	1995年10月	
大阪府	富田林市	124,006	700,000	1995年12月	650,000	1995年12月	610,000	1995年12月	
大阪府	寝屋川市	242,017	750,000	1998年4月	710,000	1998年4月	665,000	1998年4月	
大阪府	河内長野市	119,096	680,000	2006年4月	630,000	2006年4月	590,000	2006年4月	
大阪府	松原市	127,518	744,800	2005年4月	656,600	2005年4月	607,600	2005年4月	
大阪府	大東市	129,490	660,000	1998年1月	620,000	1998年1月	590,000	1998年1月	
大阪府	和泉市	180,122	660,000	1997年4月	630,000	1997年4月	600,000	1997年4月	
大阪府	箕面市	125,264	684,000	2005年4月	627,000	2005年4月	579,500	2005年4月	
大阪府	柏原市	76,386	610,000	1995年7月	570,000	1995年7月	550,000	1995年7月	
大阪府	羽曳野市	120,482	700,000	2006年3月	650,000	2006年3月	600,000	2006年3月	
大阪府	門真市	134,573	717,800	2002年4月	683,850	2002年4月	640,200	2002年4月	
大阪府	摂津市	84,926	620,000	1994年9月	570,000	1994年9月	535,000	1994年9月	
大阪府	高石市	60,907	580,000	1993年1月	550,000	1993年1月	520,000	1993年1月	
大阪府	藤井寺市	66,299	610,000	1996年4月	570,000	1996年4月	550,000	1996年4月	
大阪府	泉南市	65,446	570,000	1995年9月	520,000	1995年9月	500,000	1995年9月	
大阪府	四條畷市	56,892	560,500	2006年4月	527,250	2006年4月	503,500	2006年4月	
大阪府	交野市	79,304	655,500	2003年7月	603,250	2003年7月	570,000	2003年7月	
大阪府	大阪狭山市	57,755	551,000	2003年1月	494,000	2003年1月	475,000	2003年1月	
大阪府	阪南市	59,029	530,000	1995年12月	480,000	1995年12月	460,000	1995年12月	
京都府	京都市	1,395,151	1,064,000	2006年4月	978,500	2006年4月	912,000	2006年4月	
京都府	福知山市	83,728	495,000	2003年1月	440,000	2003年1月	410,000	2003年1月	
京都府	舞鶴市	92,381	570,000	1996年6月	480,000	1996年6月	440,000	1996年6月	
京都府	綾部市	38,383	446,500	2006年4月	394,250	2006年4月	361,000	2006年4月	
京都府	宇治市	192,221	635,000	2003年12月	585,000	2003年12月	535,000	2003年12月	
京都府	宮津市	22,084	387,000	2006年11月	333,000	2006年11月	315,000	2006年11月	
京都府	亀岡市	95,072	560,000	2006年6月	490,000	2006年6月	440,000	2006年6月	
京都府	城陽市	81,317	560,000	2006年4月	495,000	2006年4月	445,000	2006年4月	
京都府	長岡京市	77,836	520,000	1998年4月	490,000	1998年4月	450,000	1998年4月	
京都府	向日市	54,822	475,000	1992年10月	440,000	1992年10月	400,000	1992年10月	
京都府	八幡市	73,195	550,000	1997年4月	500,000	1997年4月	470,000	1997年4月	
京都府	京田辺市	60,972	500,000	1997年4月	405,000	1997年4月	375,000	1997年4月	
京都府	京丹後市	64,190	427,500	2006年4月	380,000	2006年4月	361,000	2006年4月	
京都府	南丹市	36,013	470,000	2006年1月	415,000	2006年1月	380,000	2006年1月	

都道府県	市区名	人口	議長		副議長		議員		一市 複数 制度
			報酬月額	適用年月	報酬月額	適用年月	報酬月額	適用年月	
滋賀県	大津市	328,609	700,000	1997年4月	651,000	1997年4月	600,000	1997年4月	
滋賀県	彦根市	108,174	535,000	2003年4月	454,000	2003年4月	405,000	2003年4月	
滋賀県	近江八幡市	69,097	440,000	1995年10月	387,000	1995年10月	350,000	1995年10月	
滋賀県	草津市	114,136	569,000	2006年4月	502,000	2006年4月	452,000	2006年4月	
滋賀県	守山市	72,736	492,000	2004年4月	422,000	2004年4月	382,000	2004年4月	
滋賀県	栗東市	60,897	400,000	1995年4月	340,000	1995年4月	310,000	1995年4月	
滋賀県	甲賀市	92,809	450,000	2005年11月	390,000	2005年11月	350,000	2005年11月	
滋賀県	野洲市	49,577	430,000	2006年4月	380,000	2006年4月	350,000	2006年4月	
滋賀県	湖南市	53,229	373,000	2004年10月	296,000	2004年10月	254,000	2004年10月	
滋賀県	高島市	54,957	400,000	2005年10月	340,000	2005年10月	310,000	2005年10月	
滋賀県	東近江市	114,399	460,000	2005年2月	390,000	2005年2月	370,000	2005年2月	
滋賀県	米原市	42,157	350,000	2005年11月	270,000	2005年11月	250,000	2005年11月	
滋賀県	長浜市	80,483	445,000	2006年2月	387,000	2006年2月	356,000	2006年2月	
兵庫県	神戸市	1,546,834	1,140,000	2006年4月	1,040,000	2006年4月	930,000	2006年4月	
兵庫県	姫路市	533,102	863,000	1998年4月	779,000	1998年4月	704,000	1998年4月	
兵庫県	尼崎市	460,336	851,000	1991年11月	769,000	1991年11月	671,000	1991年11月	
兵庫県	明石市	291,964	798,000	1994年4月	727,000	1994年4月	656,000	1994年4月	
兵庫県	西宮市	469,880	818,900	2005年4月	737,200	2005年4月	655,500	2005年4月	
兵庫県	洲本市	51,374	505,000	2006年10月	422,000	2006年10月	390,000	2006年10月	
兵庫県	芦屋市	91,713	737,200	2005年6月	652,650	2005年6月	590,900	2005年6月	
兵庫県	伊丹市	192,798	780,000	1994年10月	699,000	1994年10月	632,000	1994年10月	
兵庫県	相生市	32,737	503,000	2006年4月	431,000	2006年4月	392,000	2006年4月	
兵庫県	豊岡市	92,145	489,000	2006年4月	399,000	2006年4月	375,000	2006年4月	
兵庫県	加古川市	266,261	700,000	1995年12月	630,000	1995年12月	580,000	1995年12月	
兵庫県	たつの市	82,806	524,000	2005年10月	448,000	2005年10月	404,000	2005年10月	
兵庫県	赤穂市	52,163	508,000	2004年4月	434,000	2004年4月	392,000	2004年4月	
兵庫県	西脇市	45,656	490,000	2005年10月	430,000	2005年10月	390,000	2005年10月	
兵庫県	宝塚市	222,575	813,000	1994年4月	720,000	1994年4月	652,000	1994年4月	
兵庫県	三木市	84,720	554,000	1996年4月	478,000	1996年4月	423,000	1996年4月	
兵庫県	高砂市	96,188	629,000	2006年4月	575,000	2006年4月	522,000	2006年4月	
兵庫県	川西市	160,810	742,000	1992年4月	666,000	1992年4月	603,000	1992年4月	
兵庫県	小野市	50,463	528,000	1997年4月	449,000	1997年4月	409,000	1997年4月	
兵庫県	三田市	112,606	623,000	2004年4月	538,000	2004年4月	490,000	2004年4月	
兵庫県	加西市	50,377	475,000	2004年4月	400,000	2004年4月	369,000	2004年4月	
兵庫県	篠山市	46,839	475,000	2000年10月	385,000	2000年10月	350,000	2000年10月	
兵庫県	養父市	29,232	387,000	2006年7月	306,000	2006年7月	279,000	2006年7月	

都道府県	市区名	人口	議長		副議長		議員		一市 複数 制度
			報酬月額	適用年月	報酬月額	適用年月	報酬月額	適用年月	
兵庫県	丹波市	72,256	445,000	2004年11月	356,000	2004年11月	330,000	2004年11月	
兵庫県	南あわじ市	53,876	500,000	2005年11月	420,000	2005年11月	385,000	2005年11月	
兵庫県	朝来市	35,512	428,000	2006年4月	352,000	2006年4月	314,000	2006年4月	
兵庫県	淡路市	50,904	500,000	2005年8月	420,000	2005年8月	385,000	2005年8月	
兵庫県	宍粟市	45,187	462,000	2005年10月	382,000	2005年10月	357,000	2005年10月	
兵庫県	加東市	40,143	450,000	2006年11月	380,000	2006年11月	350,000	2006年11月	
奈良県	奈良市	369,436	788,500	2003年4月	660,250	2003年4月	610,850	2003年4月	
奈良県	大和高田市	72,126	670,000	1994年4月	580,000	1994年4月	540,000	1994年4月	
奈良県	大和郡山市	93,414	690,000	1995年10月	620,000	1995年10月	560,000	1995年10月	
奈良県	天理市	69,384	645,000	2003年4月	558,000	2003年4月	520,000	2003年4月	
奈良県	橿原市	124,596	688,000	2003年4月	615,000	2003年4月	562,000	2003年4月	
奈良県	桜井市	62,438	651,000	2003年1月	559,000	2003年1月	525,000	2003年1月	
奈良県	五條市	38,096	598,000	2006年4月	522,000	2006年4月	465,000	2006年4月	
奈良県	御所市	32,369	460,000	2006年4月	420,000	2006年4月	390,000	2006年4月	
奈良県	生駒市	115,579	700,000	1996年4月	625,000	1996年4月	570,000	1996年4月	
奈良県	香芝市	72,317	630,000	1999年4月	530,000	1999年4月	500,000	1999年4月	
奈良県	葛城市	35,487	470,000	2005年11月	400,000	2005年11月	370,000	2005年11月	
奈良県	宇陀市	38,321	430,000	2006年9月	360,000	2006年9月	330,000	2006年9月	
和歌山県	和歌山市	385,027	790,000	1992年10月	720,000	1992年10月	660,000	1992年10月	
和歌山県	御坊市	26,879	460,000	1997年4月	410,000	1997年4月	390,000	1997年4月	
和歌山県	有田市	33,443	470,000	2004年1月	425,000	2004年1月	400,000	2004年1月	
和歌山県	海南市	59,581	540,000	2005年4月	480,000	2005年4月	440,000	2005年4月	
和歌山県	田辺市	85,077	535,000	2005年5月	475,000	2005年5月	430,000	2005年5月	
和歌山県	新宮市	34,212	407,000	2005年10月	374,000	2005年10月	352,000	2005年10月	○
和歌山県	紀の川市	70,139	460,000	2005年11月	410,000	2005年11月	370,000	2005年11月	
和歌山県	橋本市	69,736	520,000	2006年3月	470,000	2006年3月	440,000	2006年3月	
和歌山県	岩出市	51,430	380,000	2006年4月	330,000	2006年4月	300,000	2006年4月	
鳥取県	鳥取市	200,774	584,000	2005年4月	513,000	2005年4月	475,000	2005年4月	
鳥取県	米子市	150,502	615,000	2006年7月	540,000	2006年7月	500,000	2006年7月	
鳥取県	倉吉市	52,880	500,000	2005年10月	420,000	2005年10月	390,000	2005年10月	
鳥取県	境港市	37,125	487,800	2005年4月	414,000	2005年4月	385,200	2005年4月	
島根県	松江市	194,311	584,000	2005年10月	504,000	2005年10月	475,000	2005年10月	
島根県	浜田市	62,182	430,000	2005年10月	360,000	2005年10月	330,000	2005年10月	
島根県	出雲市	146,929	550,000	2006年1月	477,000	2006年1月	441,000	2006年1月	
島根県	益田市	53,025	409,500	2005年4月	346,500	2005年4月	319,500	2005年4月	
島根県	大田市	41,538	390,000	2006年4月	330,000	2006年4月	310,000	2006年4月	

都道府県	市区名	人口	議長		副議長		議員		一市 複数 制度
			報酬月額	適用年月	報酬月額	適用年月	報酬月額	適用年月	
島根県	安来市	44,522	400,600	2005年12月	358,900	2005年12月	332,700	2005年12月	
島根県	江津市	27,878	360,000	2006年6月	318,000	2006年6月	300,000	2006年6月	
島根県	雲南市	45,488	376,000	2004年11月	327,000	2004年11月	306,000	2004年11月	
岡山県	岡山市	669,726	833,000	2006年10月	754,600	2006年10月	695,800	2006年10月	
岡山県	倉敷市	475,754	780,000	1996年6月	720,000	1996年6月	670,000	1996年6月	
岡山県	津山市	111,128	555,000	1996年4月	515,000	1996年4月	465,000	1996年4月	
岡山県	玉野市	68,055	535,000	1995年12月	475,000	1995年12月	450,000	1995年12月	
岡山県	笠岡市	57,179	520,000	1995年4月	460,000	1995年4月	420,000	1995年4月	
岡山県	井原市	46,290	455,000	1996年4月	380,000	1996年4月	350,000	1996年4月	
岡山県	総社市	68,046	500,000	2005年3月	440,000	2005年3月	400,000	2005年3月	
岡山県	高梁市	36,999	435,000	2004年10月	365,000	2004年10月	350,000	2004年10月	
岡山県	新見市	36,321	435,000	2005年3月	365,000	2005年3月	340,000	2005年3月	
岡山県	備前市	41,311	455,000	2005年3月	385,000	2005年3月	355,000	2005年3月	
岡山県	瀬戸内市	39,900	450,000	2005年7月	380,000	2005年7月	350,000	2005年7月	
岡山県	赤磐市	45,313	455,000	2005年3月	380,000	2005年3月	350,000	2005年3月	
岡山県	真庭市	53,337	450,000	2005年3月	400,000	2005年3月	300,000	2005年3月	
岡山県	美作市	33,511	389,500	2006年4月	327,750	2006年4月	304,000	2006年4月	
岡山県	浅口市	38,427	450,000	2006年3月	380,000	2006年3月	350,000	2006年3月	
広島県	広島市	1,142,698	1,060,000	1996年1月	930,000	1996年1月	860,000	1996年1月	
広島県	尾道市	152,753	520,000	1997年4月	500,000	1997年4月	470,000	1997年4月	
広島県	呉市	252,766	660,000	1994年10月	600,000	1994年10月	550,000	1994年10月	
広島県	福山市	463,087	765,000	1997年4月	685,000	1997年4月	635,000	1997年4月	
広島県	三原市	105,278	530,000	2005年3月	475,000	2005年3月	428,000	2005年3月	
広島県	三次市	60,218	454,000	2004年4月	407,000	2004年4月	371,000	2004年4月	
広島県	府中市	46,122	477,000	2001年6月	433,000	2001年6月	400,000	2001年6月	
広島県	庄原市	43,492	410,000	2006年4月	355,000	2006年4月	325,000	2006年4月	
広島県	大竹市	30,232	473,000	1996年10月	422,000	1996年10月	370,000	1996年10月	
広島県	竹原市	30,908	440,000	2001年4月	395,000	2001年4月	355,000	2001年4月	
広島県	東広島市	179,943	540,000	1997年7月	487,000	1997年7月	440,000	1997年7月	
広島県	廿日市市	117,983	500,000	2001年4月	460,000	2001年4月	420,000	2001年4月	
広島県	安芸高田市	33,541	389,500	2006年4月	337,250	2006年4月	308,750	2006年4月	
広島県	江田島市	29,937	339,000	2005年11月	298,000	2005年11月	270,000	2005年11月	
山口県	下関市	289,871	675,000	2005年2月	610,000	2005年2月	565,000	2005年2月	○
山口県	宇部市	176,493	580,000	1997年4月	525,000	1997年4月	495,000	1997年4月	○
山口県	山口市	188,383	557,000	2006年5月	480,000	2006年5月	449,000	2006年5月	
山口県	萩市	59,032	420,000	2005年3月	345,000	2005年3月	320,000	2005年3月	

都道府県	市区名	人口	議長		副議長		議員		一市 複数 制度
			報酬月額	適用年月	報酬月額	適用年月	報酬月額	適用年月	
山口県	防府市	120,779	513,000	2005年4月	441,000	2005年4月	413,000	2005年4月	
山口県	下松市	54,885	475,000	1998年4月	415,000	1998年4月	377,000	1998年4月	
山口県	岩国市	151,375	540,000	2006年11月	470,000	2006年11月	440,000	2006年11月	
山口県	光市	55,609	456,000	2006年4月	399,000	2006年4月	370,000	2006年4月	
山口県	長門市	42,058	425,000	2005年3月	360,000	2005年3月	320,000	2005年3月	
山口県	柳井市	36,819	425,000	2005年2月	366,000	2005年2月	325,000	2005年2月	
山口県	美祢市	18,029	400,000	1994年10月	340,000	1994年10月	300,000	1994年10月	
山口県	周南市	154,558	545,000	2003年4月	475,000	2003年4月	445,000	2004年4月	
山口県	山陽小野田市	67,825	460,000	2005年10月	402,000	2005年10月	370,000	2005年10月	
徳島県	徳島市	261,324	714,000	1999年4月	647,000	1999年4月	606,000	1999年4月	
徳島県	鳴門市	64,290	515,000	1996年12月	434,000	1996年12月	411,000	1996年12月	
徳島県	小松島市	42,970	472,000	2002年4月	417,000	2002年4月	391,000	2002年4月	
徳島県	阿南市	79,888	482,000	1998年4月	428,000	1998年4月	399,000	1998年4月	
徳島県	吉野川市	46,665	430,000	2005年5月	380,000	2005年5月	350,000	2005年5月	
徳島県	美馬市	34,776	395,000	2006年4月	345,000	2006年4月	315,000	2006年4月	
徳島県	阿波市	42,388	420,000	2006年4月	370,000	2006年4月	340,000	2006年4月	
徳島県	三好市	34,509	313,000	2006年3月	257,000	2006年3月	206,000	2006年3月	
香川県	高松市	426,280	727,000	1997年4月	647,000	1997年4月	608,000	1997年4月	
香川県	丸亀市	110,280	556,700	2006年4月	486,400	2006年4月	434,150	2006年4月	
香川県	坂出市	58,617	554,000	1998年4月	483,000	1998年4月	433,000	1998年4月	
香川県	善通寺市	35,370	530,000	2003年4月	465,000	2003年4月	430,000	2003年4月	
香川県	観音寺市	65,931	539,000	2005年10月	465,000	2005年10月	430,000	2005年10月	
香川県	さぬき市	55,812	500,000	2003年6月	450,000	2003年6月	410,000	2003年6月	
香川県	東かがわ市	36,966	420,000	2006年4月	370,000	2006年4月	350,000	2006年4月	
香川県	三豊市	73,117	504,000	2006年1月	439,000	2006年1月	407,000	2006年1月	
愛媛県	松山市	512,758	732,000	2000年12月	654,000	2000年12月	623,000	2000年12月	
愛媛県	今治市	176,727	586,000	2006年4月	530,000	2006年4月	493,000	2006年4月	
愛媛県	宇和島市	91,590	437,000	2006年4月	373,000	2006年4月	354,000	2006年4月	
愛媛県	八幡浜市	41,879	433,000	2006年4月	352,000	2006年4月	321,000	2006年4月	
愛媛県	新居浜市	126,694	584,000	2006年4月	529,000	2006年4月	492,000	2006年4月	
愛媛県	西条市	116,075	456,000	2004年11月	393,000	2004年11月	366,000	2004年11月	
愛媛県	大洲市	51,444	447,500	2005年10月	363,900	2005年10月	340,500	2005年10月	
愛媛県	四国中央市	95,115	440,400	2005年4月	362,800	2005年4月	341,000	2004年4月	
愛媛県	伊予市	40,674	429,000	2005年4月	348,000	2005年4月	318,000	2005年4月	
愛媛県	西予市	45,738	420,500	2006年4月	342,500	2006年4月	313,300	2006年4月	
愛媛県	東温市	34,627	399,000	2004年9月	326,000	2004年9月	300,000	2004年9月	

都道府県	市区名	人口	議長		副議長		議員		一市 複数 制度
			報酬月額	適用年月	報酬月額	適用年月	報酬月額	適用年月	
高知県	高知市	328,615	678,000	2004年4月	615,000	2004年4月	585,000	2004年4月	
高知県	宿毛市	24,097	405,000	2006年4月	340,000	2006年4月	315,000	2006年4月	
高知県	安芸市	21,035	385,000	1997年4月	335,000	1997年4月	315,000	1997年4月	
高知県	土佐清水市	17,983	390,000	2005年1月	330,000	2005年1月	300,000	2005年1月	
高知県	須崎市	26,371	356,000	2004年4月	304,000	2004年4月	285,000	2004年4月	
高知県	土佐市	30,148	385,000	2006年7月	345,000	2006年7月	320,000	2006年7月	
高知県	室戸市	18,472	330,000	2003年5月	290,000	2003年5月	270,000	2003年5月	
高知県	南国市	50,723	450,000	2005年1月	410,000	2005年1月	380,000	2005年1月	
高知県	四万十市	37,886	399,950	2005年4月	340,100	2005年4月	316,350	2005年4月	
高知県	香美市	29,698	303,000	2003年4月	231,000	2003年4月	207,000	2003年4月	
高知県	香南市	34,194	390,000	2006年3月	350,000	2006年3月	290,000	2006年3月	
福岡県	北九州市	989,914	1,090,000	1994年4月	980,000	1994年4月	880,000	1994年4月	
福岡県	福岡市	1,357,917	1,060,000	1994年4月	970,000	1994年4月	880,000	1994年4月	
福岡県	久留米市	305,518	683,000	1995年6月	616,000	1995年6月	582,000	1995年6月	○
福岡県	大牟田市	132,640	590,730	2006年4月	519,920	2006年4月	473,360	2006年4月	
福岡県	直方市	59,181	508,000	2000年4月	446,000	2000年4月	413,000	2000年4月	
福岡県	飯塚市	134,035	576,000	2006年4月	496,000	2006年4月	460,000	2006年4月	○
福岡県	田川市	52,663	512,000	1997年1月	445,000	1997年1月	415,000	1997年1月	
福岡県	柳川市	75,492	455,900	2006年10月	407,400	2006年10月	388,000	2006年10月	
福岡県	筑後市	48,202	452,000	1996年4月	404,000	1996年4月	385,000	1996年4月	
福岡県	八女市	38,897	452,000	1996年4月	404,000	1996年4月	385,000	1996年4月	○
福岡県	大川市	39,972	447,450	2003年1月	399,950	2003年1月	380,000	2003年1月	
福岡県	行橋市	71,886	508,000	1998年12月	446,000	1998年12月	419,000	1998年12月	
福岡県	豊前市	28,576	400,000	1994年10月	360,000	1994年10月	330,000	1994年10月	
福岡県	中間市	47,685	501,000	2001年4月	441,000	2001年4月	407,000	2001年4月	
福岡県	小郡市	58,344	509,600	2003年1月	455,700	2003年1月	431,200	2003年1月	
福岡県	筑紫野市	98,039	540,000	1996年7月	480,000	1996年7月	450,000	1996年7月	
福岡県	春日市	109,715	591,000	2005年12月	517,000	2005年12月	472,000	2005年12月	
福岡県	大野城市	93,333	568,000	2004年10月	507,000	2004年10月	462,000	2004年10月	
福岡県	宗像市	94,645	533,000	2003年4月	474,000	2003年4月	441,000	2003年4月	
福岡県	太宰府市	67,070	540,000	1998年4月	486,000	1998年4月	444,000	1998年4月	
福岡県	前原市	68,519	499,410	2006年4月	449,190	2006年4月	433,380	2006年4月	
福岡県	古賀市	56,446	495,000	2002年4月	436,000	2002年4月	400,000	2002年4月	
福岡県	福津市	56,234	354,000	2005年1月	299,000	2005年1月	276,000	2005年1月	
福岡県	うきは市	33,879	410,000	2006年5月	360,000	2006年5月	330,000	2006年5月	
福岡県	宮若市	31,209	375,000	2006年2月	330,000	2006年2月	300,000	2006年2月	

都道府県	市区名	人口	議長		副議長		議員		一市 複数 制度
			報酬月額	適用年月	報酬月額	適用年月	報酬月額	適用年月	
福岡県	朝倉市	60,822	457,900	2006年11月	404,700	2006年11月	378,100	2006年11月	○
福岡県	嘉麻市	46,873	391,000	2006年3月	348,000	2006年3月	329,000	2006年3月	○
佐賀県	佐賀市	204,552	699,000	2005年10月	613,000	2005年10月	559,000	2005年10月	
佐賀県	唐津市	134,075	503,000	2003年12月	459,000	2003年12月	438,000	2003年12月	
佐賀県	鹿島市	32,647	438,000	2005年10月	368,000	2005年10月	341,000	2005年10月	
佐賀県	伊万里市	58,937	488,000	2003年4月	437,000	2003年4月	409,000	2003年4月	
佐賀県	鳥栖市	64,198	493,000	2004年4月	441,000	2004年4月	413,000	2004年4月	
佐賀県	武雄市	52,346	457,000	2006年3月	386,000	2006年3月	361,000	2006年3月	
佐賀県	多久市	23,107	432,180	2004年7月	363,580	2004年7月	338,100	2004年7月	
佐賀県	小城市	46,896	459,000	2006年10月	400,000	2006年10月	374,000	2006年10月	
佐賀県	嬉野市	30,161	331,000	2006年1月	273,000	2006年1月	250,000	2006年1月	
佐賀県	神埼市	33,891	386,000	2006年4月	322,000	2006年4月	300,000	2006年4月	
長崎県	長崎市	455,024	750,000	2003年4月	685,000	2003年4月	630,000	2003年4月	
長崎県	佐世保市	260,970	662,000	2004年4月	602,000	2004年4月	563,000	2004年4月	
長崎県	島原市	50,808	454,000	1998年4月	380,000	1998年4月	359,000	1998年4月	
長崎県	諫早市	144,242	500,000	2005年3月	420,000	2005年3月	405,000	2005年3月	
長崎県	大村市	89,860	493,000	1997年1月	419,000	1997年1月	400,000	1997年1月	
長崎県	平戸市	39,207	415,000	2005年10月	347,000	2005年10月	326,000	2005年10月	
長崎県	松浦市	27,482	413,000	2006年1月	340,000	2006年1月	322,000	2006年1月	
長崎県	対馬市	39,104	360,000	2005年7月	306,000	2005年7月	288,000	2005年7月	
長崎県	杵岐市	32,407	361,000	2005年10月	313,500	2005年10月	285,000	2005年10月	
長崎県	五島市	46,077	420,000	2006年1月	340,400	2006年1月	324,900	2006年1月	
長崎県	西海市	34,007	389,000	2005年4月	329,000	2005年4月	310,000	2005年4月	
長崎県	雲仙市	51,246	430,000	2005年10月	361,000	2005年10月	344,000	2005年10月	
長崎県	南島原市	55,991	435,000	2006年3月	365,000	2006年3月	348,000	2006年3月	
熊本県	熊本市	661,596	822,000	2004年4月	749,000	2004年4月	678,000	2004年4月	
熊本県	八代市	138,609	497,000	2005年8月	451,000	2005年8月	423,000	2005年8月	
熊本県	人吉市	37,595	416,000	2004年4月	380,000	2004年4月	357,000	2004年4月	
熊本県	荒尾市	56,912	445,000	2006年10月	410,000	2006年10月	384,000	2006年10月	
熊本県	水俣市	29,501	397,000	2003年1月	365,000	2003年1月	341,000	2003年1月	
熊本県	玉名市	72,409	419,000	2005年10月	383,000	2005年10月	359,000	2005年10月	
熊本県	山鹿市	59,404	410,000	2005年1月	375,000	2005年1月	353,000	2005年1月	
熊本県	天草市	99,062	407,000	2006年3月	366,000	2006年3月	348,000	2006年3月	
熊本県	菊池市	52,709	341,000	2005年3月	283,000	2005年3月	258,000	2005年3月	
熊本県	宇土市	38,618	403,000	2004年4月	369,000	2004年4月	348,000	2004年4月	
熊本県	上天草市	34,641	363,000	2005年5月	333,000	2005年5月	314,000	2005年5月	

都道府県	市区名	人口	議長		副議長		議員		一市 複数 制度
			報酬月額	適用年月	報酬月額	適用年月	報酬月額	適用年月	
熊本県	宇城市	64,311	333,500	2005年1月	274,700	2005年1月	258,000	2005年1月	
熊本県	阿蘇市	29,989	321,000	2005年8月	265,000	2005年8月	241,000	2005年8月	
熊本県	合志市	52,751	330,000	2006年2月	272,300	2006年2月	247,500	2006年2月	
大分県	大分市	463,274	766,000	1996年4月	695,000	1996年4月	641,000	1996年4月	
大分県	別府市	122,985	586,000	1995年5月	528,000	1995年5月	493,000	1995年5月	
大分県	中津市	86,443	448,000	1996年4月	406,000	1996年4月	388,000	1996年4月	○
大分県	日田市	75,172	457,000	2003年4月	403,000	2003年4月	392,000	2003年4月	
大分県	佐伯市	83,146	410,130	2006年1月	369,495	2006年1月	347,760	2006年1月	
大分県	臼杵市	44,925	420,000	2005年1月	365,000	2005年1月	340,000	2005年1月	
大分県	津久見市	22,254	383,000	2004年10月	333,000	2004年10月	310,000	2004年10月	
大分県	竹田市	27,401	389,940	2006年4月	351,140	2006年4月	329,800	2006年4月	
大分県	豊後高田市	25,556	421,000	2005年3月	381,000	2005年3月	361,000	2005年3月	○
大分県	杵築市	33,836	404,600	2006年4月	362,900	2006年4月	361,000	2005年10月	○
大分県	宇佐市	62,730	415,000	2005年3月	375,000	2005年3月	370,000	2005年3月	○
大分県	豊後大野市	42,807	360,050	2006年4月	323,000	2006年4月	304,950	2006年4月	
大分県	由布市	36,740	380,000	2005年10月	340,000	2005年10月	320,000	2005年10月	
大分県	国東市	34,586	390,000	2006年3月	340,000	2006年3月	320,000	2006年3月	
宮崎県	宮崎市	370,440	701,000	2003年12月	635,000	2003年12月	592,000	2003年12月	○
宮崎県	都城市	174,071	500,000	2006年7月	420,000	2006年7月	400,000	2006年7月	
宮崎県	延岡市	129,507	531,000	2003年7月	485,000	2003年7月	448,000	2003年7月	○
宮崎県	日南市	45,285	388,000	2004年4月	334,000	2004年4月	320,000	2004年4月	
宮崎県	小林市	42,333	369,000	2006年3月	326,000	2006年3月	313,000	2006年3月	○
宮崎県	日向市	64,987	433,000	1996年12月	379,000	1996年12月	358,000	1996年12月	○
宮崎県	串間市	22,771	355,000	2006年4月	312,000	2006年4月	300,000	2006年4月	
宮崎県	西都市	33,855	424,000	2001年7月	361,000	2001年7月	349,000	2001年7月	
宮崎県	えびの市	24,181	357,000	2003年4月	315,000	2003年4月	304,000	2003年4月	
鹿児島県	鹿児島市	602,743	790,000	2006年7月	738,000	2006年7月	686,000	2006年7月	
鹿児島県	薩摩川内市	103,486	486,000	2004年10月	431,000	2004年10月	403,000	2004年10月	
鹿児島県	鹿屋市	106,496	490,000	1996年4月	407,000	1996年4月	370,000	1996年4月	
鹿児島県	奄美市	49,801	420,000	2006年3月	349,000	2006年3月	321,000	2006年3月	○
鹿児島県	枕崎市	25,490	370,000	2004年4月	292,000	2004年4月	275,000	2004年4月	
鹿児島県	いちき串木野市	32,768	400,000	2005年10月	314,000	2005年10月	290,000	2005年10月	
鹿児島県	阿久根市	25,398	371,000	1999年4月	290,000	1999年4月	263,000	1999年4月	
鹿児島県	指宿市	47,032	374,000	2006年1月	297,000	2006年1月	271,000	2006年1月	
鹿児島県	出水市	58,309	409,000	2006年3月	326,000	2006年3月	303,000	2006年3月	
鹿児島県	大口市	22,204	349,600	2006年4月	268,850	2006年4月	252,700	2006年4月	

都道府県	市区名	人口	議長		副議長		議員		一市 複数 制度
			報酬月額	適用年月	報酬月額	適用年月	報酬月額	適用年月	
鹿児島県	南さつま市	42,285	385,090	2005年11月	308,460	2005年11月	286,150	2005年11月	
鹿児島県	霧島市	128,236	490,000	2005年11月	382,000	2005年11月	352,000	2005年11月	
鹿児島県	西之表市	18,232	354,000	1996年4月	272,000	1996年4月	256,000	1996年4月	
鹿児島県	垂水市	19,155	347,700	2006年4月	268,850	2006年4月	247,950	2006年4月	
鹿児島県	日置市	53,003	391,880	2006年4月	313,310	2006年4月	290,030	2006年4月	
鹿児島県	曾於市	43,607	397,000	2006年4月	318,000	2006年4月	295,000	2006年4月	
鹿児島県	志布志市	35,536	402,800	2006年1月	316,600	2006年1月	294,000	2006年1月	
沖縄県	那覇市	313,839	696,000	2005年4月	628,000	2005年4月	588,000	2005年4月	
沖縄県	石垣市	47,025	456,000	2000年4月	413,000	2000年4月	386,000	2000年4月	
沖縄県	沖縄市	131,742	520,000	2005年12月	461,000	2005年12月	433,000	2005年12月	
沖縄県	宜野湾市	89,638	479,000	1998年4月	426,000	1998年4月	400,000	1998年4月	
沖縄県	浦添市	107,954	539,000	1998年4月	482,000	1998年4月	454,000	1998年4月	
沖縄県	名護市	59,305	484,000	2003年12月	426,000	2003年12月	400,000	2003年12月	
沖縄県	糸満市	57,436	469,000	2000年4月	419,000	2000年4月	396,000	2000年4月	
沖縄県	豊見城市	53,541	374,000	2002年10月	334,000	2002年10月	305,000	2002年10月	
沖縄県	うるま市	116,557	442,000	2005年4月	395,000	2005年4月	371,000	2005年4月	
沖縄県	宮古島市	55,901	415,000	2005年10月	363,000	2005年10月	342,000	2005年10月	
沖縄県	南城市	40,779	378,000	2006年10月	338,000	2006年10月	309,000	2006年10月	

表 10 全国「802」市の市議会議員報酬一覧
—平成 18 年 12 月 31 日：市議会議員報酬調査—