

# 市議会議員報酬に関する 調査結果【訂正版】

(平成24年12月31日現在)

平成25年8月

全国市議会議長会

# 目 次

<b>市議会議員報酬に関する調査結果</b> .....	<b>1</b>
1. 全国「811市」の市議会議員報酬の平均 .....	2
2. 市議会議員の報酬の状況 .....	3
(1) 人口段階別にみた市議会議員の平均報酬月額 .....	3
(2) 人口段階別にみた市議会議員の報酬月額の高低 .....	4
(3) 委員会委員長職等への報酬加算の状況 .....	6
(4) 全国「811市」の市議会議員の報酬一覧 .....	7

# 市議会議員報酬に関する調査結果

この調査結果は、平成 24 年 12 月 31 日現在における全国 811 市を対象に、市議会の正副議長及び議員の報酬の状況を取りまとめたものである。

1. 調査対象 全国 811 市(東京 23 特別区を含む)
2. 調査方法 オンライン調査システムによる調査
3. 調査時点 平成 24 年 12 月 31 日現在
4. 回収結果 回収市数 811 市  
回収率 100%

	市数(市)
一市複数制度の適用有り	0
一市複数制度の適用無し	811
合計	811

表 1 全国「811 市」の一市複数制度の適用状況  
—平成 24 年 12 月 31 日：市議会議員報酬調査—

注)一市複数制度とは、一市において議員報酬額を複数としている制度。

## 1. 全国「811市」の市議会議員報酬の平均

全国「811市」の市議会議員の平均報酬月額の様子は表2のとおりである。

平成24年12月31日現在の全国「811市」における「議長」「副議長」「議員」の各平均報酬月額を前年（平成23年12月31日現在、全国「809市」と比べると以下のとおり。

① 「議長」報酬月額：

全国平均 51.2万円。前年（809市。51.3万円）と比べて0.1万円の減。

② 「副議長」報酬月額：

全国平均 45.2万円。前年（809市。45.3万円）と比べて0.1万円の減。

③ 「議員」報酬月額：

全国平均 41.7万円。前年（809市。41.8万円）と比べて0.1万円の減。

区 分	市数 (市)	議長報酬 (万円/月)	副議長報酬 (万円/月)	議員報酬 (万円/月)
<b>全国平均 平成24年12月31日現在</b>	<b>811</b>	<b>51.2</b>	<b>45.2</b>	<b>41.7</b>
<b>全国平均 平成23年12月31日現在</b>	<b>809</b>	<b>51.3</b>	<b>45.3</b>	<b>41.8</b>

表2 全国「811市」の市議会議員の平均報酬月額  
—平成24年12月31日：市議会議員報酬調査—

注)各平均報酬月額の数値は、百円単位を四捨五入している

## 2. 市議会議員の報酬の状況

### (1) 人口段階別にみた市議会議員の平均報酬月額

全国「811市」における人口段階別にみた市議会議員の平均報酬月額は、表3及びグラフ1のとおりである。

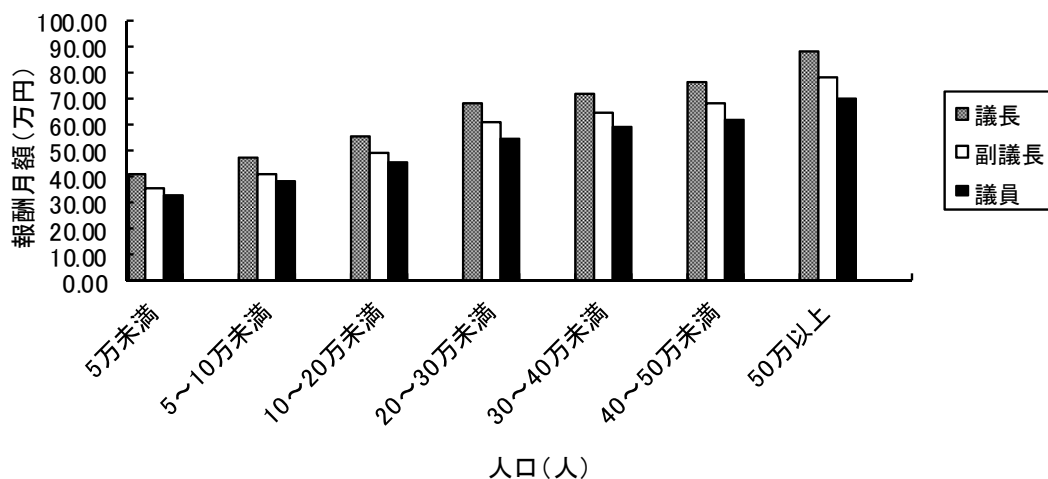
区分 人口	平均報酬月額(万円) (平成24年12月31日現在)				平均報酬月額(万円) (平成23年12月31日現在)				平均報酬月額(万円) 対前年比較			
	市数	議長	副議長	議員	市数	議長	副議長	議員		議長	副議長	議員
5万未満	251	40.79	35.23	32.67	254	40.74	35.17	32.64	金額	0.05	0.06	0.03
									伸び率(%)	0.12	0.17	0.09
5～10万未満	270	46.74	41.09	38.32	265	46.98	41.32	38.52	金額	▲ 0.24	▲ 0.23	▲ 0.20
									伸び率(%)	▲ 0.51	▲ 0.56	▲ 0.52
10～20万未満	157	55.11	49.21	45.67	162	55.93	49.87	46.08	金額	▲ 0.82	▲ 0.66	▲ 0.41
									伸び率(%)	▲ 1.47	▲ 1.32	▲ 0.89
20～30万未満	49	68.00	60.68	54.57	45	67.83	60.82	55.06	金額	0.17	▲ 0.14	▲ 0.49
									伸び率(%)	0.25	▲ 0.23	▲ 0.89
30～40万未満	28	70.93	64.30	58.90	28	70.24	63.83	58.93	金額	0.69	0.47	▲ 0.03
									伸び率(%)	0.98	0.74	▲ 0.05
40～50万未満	21	75.50	68.00	61.94	21	76.39	68.92	62.75	金額	▲ 0.89	▲ 0.92	▲ 0.81
									伸び率(%)	▲ 1.17	▲ 1.33	▲ 1.29
50万以上	35	88.60	79.38	70.64	34	89.14	79.77	70.88	金額	▲ 0.54	▲ 0.39	▲ 0.24
									伸び率(%)	▲ 0.61	▲ 0.49	▲ 0.34
全国平均	811	51.19	45.18	41.70	809	51.31	45.30	41.81	金額	▲ 0.12	▲ 0.12	▲ 0.11
									伸び率(%)	▲ 0.23	▲ 0.26	▲ 0.26

表3 人口段階別にみた市議会議員の平均報酬月額（調査対象：「811市」）

—平成24年12月31日：市議会議員報酬調査—

注) 1. 各平均報酬月額の数値は、十円単位を四捨五入している

2. 伸び率(%)は、小数点第3位を四捨五入している



グラフ1 人口段階別にみた市議会議員の平均報酬月額（調査対象：「811市」）

—平成24年12月31日：市議会議員報酬調査—

## (2) 人口段階別にみた市議会議員の報酬月額の高低

全国「811市」における、人口段階別にみた市議会議員の報酬月額の最高額及び最低額の状況は、表4及びグラフ2,3,4のとおりである。

(単位:万円)

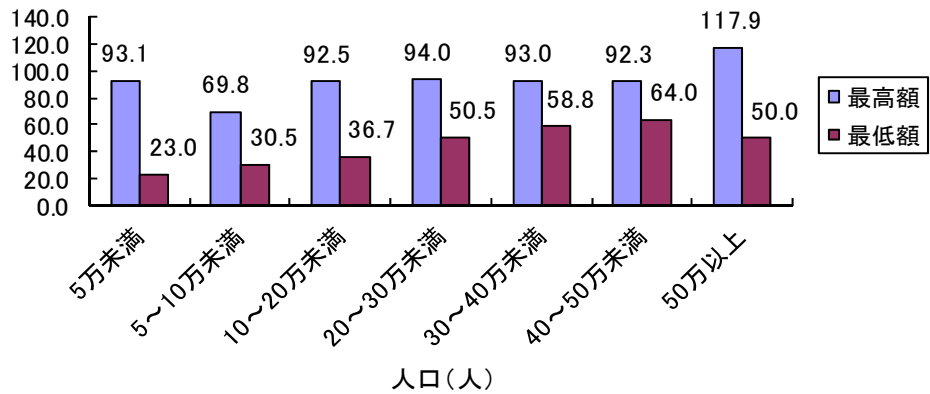
区分 人口	議長 報酬月額(万円)		副議長 報酬月額(万円)		議員 報酬月額(万円)	
	最高額	最低額	最高額	最低額	最高額	最低額
5万未満	93.1	23.0	81.5	20.0	62.3	18.0
5～10万未満	69.8	30.5	62.0	24.5	56.0	22.2
10～20万未満	92.5	36.7	78.5	33.2	62.0	31.2
20～30万未満	94.0	50.5	80.2	46.0	67.0	43.5
30～40万未満	93.0	58.8	79.5	52.9	66.0	51.5
40～50万未満	92.3	64.0	79.5	58.0	68.7	55.0
50万以上	117.9	50.0	106.1	50.0	95.3	50.0

表4 人口段階別にみた市議会議員の報酬月額の高低 (調査対象:「811市」)

—平成24年12月31日:市議会議員報酬調査—

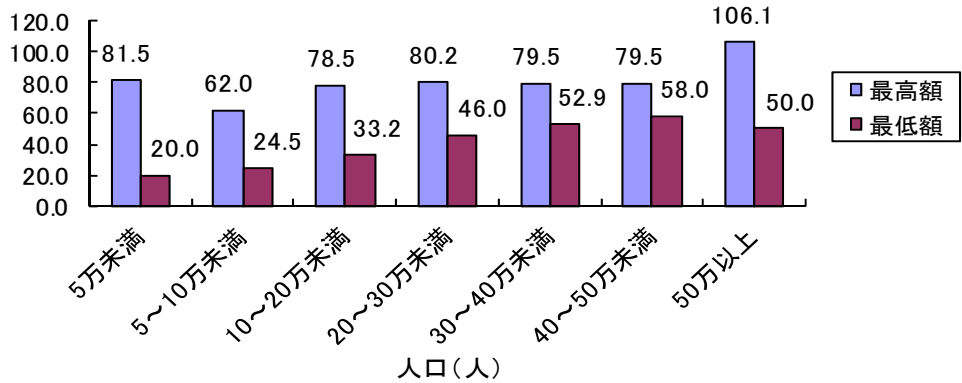
注) 各最高額・最低額の数値は、百円単位を四捨五入している

議長の報酬月額の高低



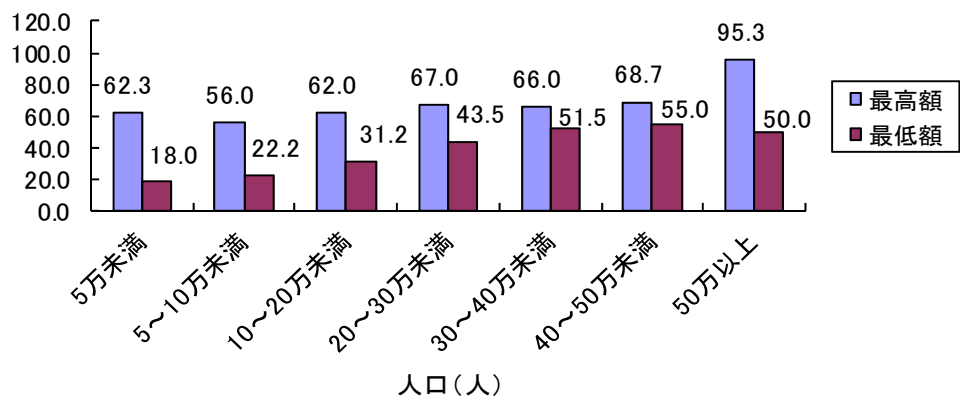
グラフ2 人口段階別にみた議長の報酬月額の高低（調査対象：「811市」）  
—平成24年12月31日：市議会議員報酬調査—

副議長の報酬月額の高低



グラフ3 人口段階別にみた副議長の報酬月額の高低（調査対象：「811市」）  
—平成24年12月31日：市議会議員報酬調査—

議員の報酬月額の高低



グラフ4 人口段階別にみた議員の報酬月額の高低（調査対象：「811市」）  
—平成24年12月31日：市議会議員報酬調査—

### (3) 委員会委員長職等への報酬加算の状況

全国「811市」における、各委員会の委員長職及び副委員長職への報酬加算状況は、表5のとおりである。

区分	常任 委員長	常任 副委員長	議会運営 委員長	議会運営 副委員長	特別 委員長	特別 副委員長
市数	214	67	209	63	57	37
「811市」に占める割合 (%)	26.4	8.3	25.8	7.8	7.0	4.6
平均加算額 (万円)	1.5	1.2	1.5	1.3	2.7	1.6

表5 委員会委員長職等への報酬加算の状況（調査対象：「811市」）  
—平成24年12月31日：市議会議員報酬調査—

注1) 「811市」に占める割合は、小数点第2位を四捨五入している

注2) 平均加算額の数値は、百円単位を四捨五入している



#### (4) 全国「811市」の市議会議員の報酬一覧

全国「811市」の市議会議員の報酬一覧は、表6のとおりである。

注1)「人口」は、平成24年12月31日現在の住民基本台帳人口である。ただし、その時点での統計をとっていない場合は、その直近の時点の住民基本台帳人口とする。

注2)名古屋市については、「名古屋市議会の議員の議員報酬の特例に関する条例」により、6月及び12月に議長、副議長及び議員に支給する期末手当の額は、当分の間、それぞれ1,000,000円とされている。

都道府県	市区名	人口	報酬月額			期末手当				加算率
			議長	副議長	議員	支給割合(%/100)				
						3月	6月	12月	合計	
北海道	札幌市	1,922,734	1,040,000	950,000	860,000	-	140	155	295	45
北海道	函館市	277,451	630,000	560,000	510,000	-	190	205	395	20
北海道	小樽市	129,434	507,300	457,900	418,950	-	190	205	395	20
北海道	旭川市	350,878	625,000	555,000	515,000	-	185	200	385	20
北海道	室蘭市	92,537	480,000	450,000	415,000	-	187.5	202.5	390	15
北海道	釧路市	182,287	600,000	540,000	490,000	-	140	155	295	45
北海道	帯広市	169,135	580,000	510,000	470,000	-	190	205	395	20
北海道	北見市	124,498	500,000	455,000	430,000	-	185	200	385	20
北海道	岩見沢市	88,526	470,000	415,000	384,000	-	190	205	395	15
北海道	夕張市	10,211	230,000	200,000	180,000	-	112.5	132.5	245	-
北海道	網走市	38,712	471,000	415,000	380,000	-	190	205	395	10
北海道	留萌市	23,918	348,500	306,000	280,500	-	178.5	195.5	374	-
北海道	苫小牧市	174,439	520,000	480,000	440,000	-	190	205	395	15
北海道	稚内市	38,308	380,000	345,000	315,000	-	190	205	395	15
北海道	美唄市	25,020	409,000	351,000	323,000	-	148	163	311	-
北海道	芦別市	16,347	366,000	320,000	300,000	-	187.5	202.5	390	-
北海道	赤平市	12,001	309,000	266,000	246,000	-	190	205	395	-
北海道	江別市	121,391	456,000	407,000	378,000	-	190	205	395	15
北海道	士別市	21,404	361,000	317,000	295,000	-	190	205	395	-
北海道	紋別市	24,328	440,000	400,000	360,000	-	190	205	395	15
北海道	名寄市	29,956	384,000	336,000	310,000	-	190	205	395	-
北海道	三笠市	9,911	340,000	295,000	270,000	-	190	205	395	-
北海道	根室市	29,015	405,000	340,000	315,000	-	195	200	395	15
北海道	千歳市	94,916	460,000	420,000	385,000	-	190	205	395	15
北海道	滝川市	42,795	413,660	346,320	317,460	-	190	205	395	20
北海道	砂川市	18,628	394,000	348,000	318,000	-	190	205	395	15
北海道	歌志内市	4,165	282,000	250,000	230,000	-	190	205	395	-
北海道	深川市	23,145	368,480	330,260	310,660	-	190	205	395	-

都道府県	市区名	人口	報酬月額			期末手当				
						支給割合(%/100)				加算率
			議長	副議長	議員	3月	6月	12月	合計	
北海道	富良野市	23,839	382,000	337,000	310,000	-	190	205	395	15
北海道	登別市	51,447	400,000	350,000	320,000	-	190	205	395	15
北海道	恵庭市	69,187	440,000	385,000	355,000	-	190	205	395	20
北海道	伊達市	36,402	392,000	343,000	316,000	-	190	205	395	15
北海道	北広島市	60,276	431,000	384,000	347,000	-	122.5	137.5	260	45
北海道	石狩市	60,464	439,000	383,000	336,000	-	140	155	295	45
北海道	北斗市	48,652	400,000	340,000	300,000	-	190	195	385	15
青森県	弘前市	181,871	625,600	560,800	530,000	-	140	145	285	20
青森県	青森市	300,792	718,000	658,000	633,000	-	140	145	285	20
青森県	八戸市	240,422	671,000	612,000	583,000	-	140	145	285	20
青森県	黒石市	36,247	393,300	362,900	327,750	-	140	145	285	20
青森県	五所川原市	59,694	425,000	381,000	352,000	-	140	145	285	20
青森県	十和田市	65,249	450,000	391,500	362,000	-	117.5	132.5	250	20
青森県	三沢市	42,221	432,000	392,000	357,000	-	135	150	285	20
青森県	むつ市	63,221	401,000	361,000	340,000	-	140	145	285	20
青森県	つがる市	36,161	380,000	350,000	320,000	-	140	145	285	20
青森県	平川市	33,485	328,000	293,000	281,000	-	135	150	285	20
岩手県	盛岡市	295,166	711,000	645,000	617,000	-	140	150	290	20
岩手県	宮古市	58,175	401,000	339,000	320,000	-	140	155	295	15
岩手県	大船渡市	39,421	392,000	339,000	320,000	-	140	155	295	15
岩手県	花巻市	101,456	431,000	369,000	339,000	-	142.5	157.5	300	15
岩手県	北上市	94,142	443,290	371,510	340,470	-	140	150	290	15
岩手県	久慈市	37,821	386,000	331,000	303,000	-	140	150	290	15
岩手県	遠野市	29,773	375,000	326,000	302,000	-	140	150	290	15
岩手県	一関市	127,538	438,000	386,000	360,000	-	140	155	295	15
岩手県	陸前高田市	20,718	380,000	330,000	300,000	-	140	155	295	15
岩手県	釜石市	37,492	392,000	338,000	313,000	-	140	155	295	15
岩手県	二戸市	29,765	380,000	318,000	301,000	-	140	155	295	15
岩手県	八幡平市	28,515	351,000	284,000	271,000	-	140	155	295	15
岩手県	奥州市	124,775	399,000	345,000	321,000	-	140	155	295	15
宮城県	仙台市	1,042,686	950,000	860,000	810,000	-	140	155	295	45
宮城県	石巻市	151,940	545,000	481,000	444,000	-	140	155	295	15
宮城県	塩竈市	56,564	498,000	437,000	409,000	-	140	155	295	15
宮城県	気仙沼市	69,202	419,400	351,900	327,600	-	160	170	330	15
宮城県	白石市	37,048	443,625	374,400	351,975	-	140	155	295	15
宮城県	名取市	72,996	504,000	420,000	395,000	-	140	155	295	40

都道府県	市区名	人口	報酬月額			期末手当				
						支給割合(%/100)				加算率
			議長	副議長	議員	3月	6月	12月	合計	
宮城県	角田市	31,459	447,000	376,000	352,000	-	140	155	295	15
宮城県	多賀城市	61,408	481,000	412,000	384,000	-	140	155	295	15
宮城県	岩沼市	43,623	449,000	385,000	363,000	-	145	165	310	15
宮城県	登米市	85,113	491,000	425,000	398,000	-	140	155	295	15
宮城県	栗原市	74,891	497,000	430,000	401,000	-	140	155	295	-
宮城県	東松島市	40,470	380,000	335,000	314,000	-	140	155	295	-
宮城県	大崎市	135,448	529,000	458,000	428,000	-	140	155	295	-
秋田県	秋田市	322,355	704,000	655,000	625,000	-	137.5	155	292.5	20
秋田県	能代市	58,986	417,000	371,000	354,000	-	140	150	290	20
秋田県	横手市	98,827	456,000	411,000	384,000	-	140	150	290	15
秋田県	大館市	78,856	412,000	375,000	357,000	-	142.5	150	292.5	20
秋田県	由利本荘市	84,407	427,000	377,000	359,000	-	140	152.5	292.5	15
秋田県	男鹿市	31,642	424,000	379,000	363,000	-	142.5	152.5	295	15
秋田県	湯沢市	50,803	411,000	367,000	351,000	-	137.5	155	292.5	-
秋田県	大仙市	88,811	474,000	433,000	401,000	-	142.5	157.5	300	15
秋田県	鹿角市	34,392	401,000	362,000	342,000	-	142.5	152.5	295	15
秋田県	北秋田市	36,066	266,000	244,000	232,000	-	137.5	155	292.5	15
秋田県	湯上市	34,422	420,000	380,000	360,000	-	140	155	295	15
秋田県	仙北市	29,964	356,000	311,000	296,000	-	142.5	147.5	290	15
秋田県	にかほ市	27,442	274,000	234,000	220,000	-	140	155	295	15
山形県	山形市	251,659	770,000	720,000	670,000	-	145	160	305	45
山形県	米沢市	86,698	520,000	475,000	445,000	-	137.5	147.5	285	40
山形県	鶴岡市	136,324	510,000	470,000	445,000	-	137.5	147.5	285	40
山形県	酒田市	110,673	535,000	480,000	450,000	-	137.5	147.5	285	40
山形県	新庄市	38,530	448,000	395,000	370,000	-	137.5	147.5	285	40
山形県	寒河江市	42,810	435,000	385,000	360,000	-	137.5	147.5	285	40
山形県	上山市	33,217	435,000	385,000	360,000	-	140	155	295	40
山形県	村山市	26,796	435,000	385,000	360,000	-	147.5	157.5	305	40
山形県	長井市	28,826	435,000	385,000	360,000	-	140	150	290	40
山形県	天童市	62,466	470,000	418,000	393,000	-	137.5	147.5	285	40
山形県	東根市	47,515	435,000	385,000	360,000	-	137.5	157.5	295	40
山形県	尾花沢市	18,661	405,000	363,000	340,000	-	140	153	293	40
山形県	南陽市	33,730	435,000	385,000	360,000	-	137.5	147.5	285	40
福島県	福島市	285,811	682,000	635,900	599,000	-	140	155	295	20
福島県	会津若松市	124,523	553,000	513,000	481,000	-	140	150	290	20
福島県	郡山市	325,912	685,000	638,000	600,000	-	140	150	290	20

都道府県	市区名	人口	報酬月額			期末手当				
						支給割合(%/100)				加算率
			議長	副議長	議員	3月	6月	12月	合計	
福島県	いわき市	337,651	700,000	660,000	630,000	-	140	150	290	20
福島県	白河市	63,271	463,000	406,000	385,000	-	140	150	290	20
福島県	須賀川市	77,518	509,000	451,000	423,000	-	140	150	290	20
福島県	喜多方市	52,039	430,000	380,000	350,000	-	140	155	295	20
福島県	相馬市	36,507	445,000	395,000	375,000	-	140	150	290	20
福島県	二本松市	58,810	445,000	395,000	375,000	-	140	150	290	20
福島県	田村市	40,411	463,000	406,000	385,000	-	140	150	290	15
福島県	南相馬市	65,807	416,700	365,400	346,500	-	140	150	290	20
福島県	伊達市	65,037	463,000	406,000	385,000	-	140	150	290	15
福島県	本宮市	31,166	414,000	322,000	300,000	-	140	150	290	20
新潟県	新潟市	807,920	778,000	700,000	653,000	-	140	155	295	20
新潟県	長岡市	282,528	608,000	547,000	510,000	-	140	155	295	20
新潟県	上越市	203,574	527,400	466,400	438,800	-	140	155	295	20
新潟県	三条市	103,300	458,000	397,000	369,000	-	140	155	295	15
新潟県	柏崎市	90,165	491,000	420,000	394,000	-	140	155	295	15
新潟県	新発田市	102,274	498,000	428,000	396,000	-	140	155	295	15
新潟県	小千谷市	38,567	390,000	320,000	303,000	-	140	155	295	15
新潟県	加茂市	30,017	375,900	311,100	293,100	-	140	155	295	15
新潟県	十日町市	58,837	392,000	316,000	300,000	-	157.5	157.5	315	15
新潟県	見附市	42,284	364,000	305,000	294,000	-	140	155	295	15
新潟県	村上市	66,394	359,000	295,000	273,000	-	140	155	295	15
新潟県	燕市	83,051	358,900	297,700	283,200	-	140	155	295	15
新潟県	糸魚川市	47,102	365,000	301,000	282,000	-	140	155	295	15
新潟県	妙高市	35,500	363,000	296,000	283,000	-	140	155	295	15
新潟県	五泉市	54,811	386,000	316,000	299,000	-	140	155	295	15
新潟県	佐渡市	61,909	347,900	285,100	268,200	-	140	150	290	15
新潟県	阿賀野市	45,468	354,500	289,000	266,000	-	140	155	295	15
新潟県	魚沼市	40,342	380,000	312,000	292,000	-	140	155	295	15
新潟県	南魚沼市	60,858	399,200	349,300	299,400	-	137.5	152.5	290	15
新潟県	胎内市	31,463	340,000	276,000	250,000	-	140	155	295	15
富山県	富山市	421,963	715,000	645,000	600,000	-	140	155	295	45
富山県	高岡市	178,049	645,000	580,000	545,000	-	140	155	295	40
富山県	射水市	95,367	515,000	456,000	427,000	-	140	155	295	40
富山県	魚津市	44,315	480,000	430,000	400,000	-	140	155	295	40
富山県	氷見市	52,133	495,000	440,000	420,000	-	140	155	295	40
富山県	滑川市	33,672	424,000	377,000	354,000	-	140	155	295	40

都道府県	市区名	人口	報酬月額			期末手当				
						支給割合(%/100)				加算率
			議長	副議長	議員	3月	6月	12月	合計	
富山県	黒部市	42,593	437,000	385,000	356,000	-	140	155	295	40
富山県	砺波市	49,931	454,000	404,000	374,000	-	140	155	295	40
富山県	小矢部市	31,938	445,000	390,000	360,000	-	140	155	295	40
富山県	南砺市	55,047	460,000	410,000	380,000	-	140	155	295	40
石川県	金沢市	463,759	780,000	715,000	670,000	-	140	155	295	40
石川県	七尾市	57,852	509,000	406,000	381,000	-	140	155	295	40
石川県	小松市	109,345	620,000	550,000	520,000	-	140	155	295	40
石川県	輪島市	30,429	475,000	400,000	380,000	-	140	155	295	40
石川県	珠洲市	16,643	420,000	360,000	340,000	-	145	150	295	40
石川県	加賀市	73,016	535,000	460,000	430,000	-	140	155	295	40
石川県	羽咋市	23,412	420,000	360,000	340,000	-	140	155	295	40
石川県	白山市	113,423	560,000	470,000	430,000	-	140	155	295	40
石川県	かほく市	35,135	418,000	356,000	337,000	-	140	155	295	40
石川県	能美市	49,736	450,000	390,000	370,000	-	140	155	295	40
石川県	野々市市	49,562	386,000	342,000	326,000	-	140	155	295	40
福井県	福井市	268,604	740,000	670,000	630,000	-	140	155	295	40
福井県	敦賀市	68,699	490,000	428,000	407,000	-	140	155	295	20
福井県	越前市	84,809	465,000	407,000	387,000	-	145	175	320	20
福井県	小浜市	31,318	440,000	370,000	350,000	-	145	155	300	15
福井県	大野市	36,169	448,000	377,000	357,000	-	140	155	295	15
福井県	勝山市	25,665	440,000	370,000	350,000	-	140	155	295	15
福井県	鯖江市	68,999	490,000	428,000	407,000	-	140	155	295	20
福井県	あわら市	30,018	440,000	370,000	350,000	-	140	155	295	15
福井県	坂井市	93,035	490,000	420,000	400,000	-	140	155	295	20
長野県	長野市	386,938	724,000	647,000	600,000	-	140	155	295	45
長野県	松本市	243,619	630,000	565,000	507,000	-	140	155	295	45
長野県	上田市	162,061	521,000	456,000	425,000	-	140	155	295	45
長野県	岡谷市	52,097	465,000	396,000	353,000	-	140	155	295	40
長野県	飯田市	106,309	499,000	436,000	407,000	-	140	155	295	45
長野県	諏訪市	50,541	456,000	388,000	349,000	-	140	155	295	40
長野県	須坂市	52,503	456,000	387,000	355,000	-	140	155	295	40
長野県	小諸市	43,902	427,000	354,000	333,000	-	140	155	295	40
長野県	伊那市	69,213	459,000	383,000	360,000	-	140	155	295	40
長野県	駒ヶ根市	34,056	404,000	338,000	313,000	-	140	155	295	40
長野県	中野市	46,237	384,200	325,300	302,400	-	140	155	295	40
長野県	大町市	29,939	374,000	313,000	296,000	-	140	155	295	40

都道府県	市区名	人口	報酬月額			期末手当				
						支給割合(%/100)				加算率
			議長	副議長	議員	3月	6月	12月	合計	
長野県	飯山市	23,602	328,000	281,000	263,000	-	140	155	295	40
長野県	茅野市	55,983	435,000	364,000	332,000	-	140	155	295	40
長野県	塩尻市	68,184	452,000	377,000	354,000	-	140	155	295	40
長野県	佐久市	100,352	461,000	383,000	349,000	-	140	155	295	40
長野県	千曲市	62,134	404,000	336,000	313,000	-	140	155	295	40
長野県	東御市	31,271	356,000	298,000	273,000	-	140	155	295	40
長野県	安曇野市	99,405	459,000	383,000	360,000	-	140	150	290	40
東京都	八王子市	564,500	730,000	660,000	590,000	-	185	205	390	20
東京都	立川市	178,407	668,000	604,000	560,000	-	190	200	390	20
東京都	武蔵野市	138,868	670,000	600,000	550,000	-	190	205	395	20
東京都	三鷹市	180,144	640,000	580,000	550,000	-	190	205	395	20
東京都	青梅市	138,739	625,000	560,000	530,000	-	190	205	395	20
東京都	府中市	247,752	650,000	570,000	550,000	-	200	220	420	20
東京都	昭島市	113,166	610,000	550,000	530,000	-	190	205	395	20
東京都	調布市	219,613	640,000	580,000	550,000	25	180	190	395	20
東京都	町田市	425,762	640,000	580,000	550,000	50	220	250	520	20
東京都	小金井市	113,954	575,000	520,000	490,000	20	180	195	395	20
東京都	小平市	185,677	650,000	580,000	550,000	-	185	200	385	20
東京都	日野市	178,731	625,000	560,000	545,000	35	200	240	475	20
東京都	東村山市	152,863	558,000	506,000	485,000	-	200	215	415	-
東京都	国分寺市	118,035	540,000	490,000	470,000	-	200	215	415	20
東京都	国立市	74,566	575,000	515,000	490,000	25	205	210	440	20
東京都	福生市	59,124	527,000	471,000	447,000	-	200	215	415	20
東京都	狛江市	77,109	547,000	489,000	465,000	-	200	300	500	20
東京都	東大和市	84,841	529,000	484,000	458,000	25	205	210	440	20
東京都	清瀬市	74,063	477,000	439,000	418,000	-	180	215	395	20
東京都	東久留米市	115,807	522,500	484,500	456,000	-	200	250	450	20
東京都	武蔵村山市	72,101	505,000	458,000	435,000	-	230	235	465	20
東京都	多摩市	145,719	556,700	508,250	475,000	-	185	200	385	20
東京都	稲城市	85,877	498,000	454,000	424,000	-	200	250	450	20
東京都	羽村市	55,960	520,000	450,000	430,000	30	180	185	395	20
東京都	あきる野市	81,952	510,000	456,000	433,000	-	190	205	395	20
東京都	西東京市	197,805	642,000	574,000	540,000	-	190	205	395	20
東京都	千代田区	49,734	931,000	815,000	623,000	50	150	165	365	45
東京都	中央区	128,628	925,000	785,000	608,000	20	150	150	320	45
東京都	港区	231,538	900,000	779,000	610,000	25	150	155	330	45

都道府県	市区名	人口	報酬月額			期末手当				
						支給割合(%/100)				加算率
			議長	副議長	議員	3月	6月	12月	合計	
東京都	新宿区	287,536	940,000	802,000	614,000	20	140	150	310	45
東京都	文京区	201,506	918,000	786,000	597,000	15	150	150	315	45
東京都	台東区	185,368	911,000	782,000	599,000	30	145	145	320	45
東京都	墨田区	252,018	913,000	785,000	608,000	25	145.5	145.5	316	45
東京都	江東区	480,271	923,000	795,000	609,000	25	155.5	155.5	336	45
東京都	品川区	356,018	930,000	795,000	610,000	25	146	146	317	45
東京都	目黒区	264,811	874,000	752,000	586,000	25	150	155	330	45
東京都	大田区	696,734	929,000	784,000	613,000	40	153	154	347	45
東京都	世田谷区	860,749	927,000	785,000	615,000	25	145	150	320	45
東京都	渋谷区	212,061	906,500	756,200	602,000	45	145	150	340	45
東京都	中野区	311,256	886,400	751,100	585,200	25	143	147	315	45
東京都	杉並区	540,021	859,000	777,400	597,800	25	155	163	343	45
東京都	豊島区	268,959	882,000	773,000	598,000	-	180	200	380	45
東京都	北区	318,842	922,300	791,700	614,200	15	150	150	315	45
東京都	荒川区	206,457	915,000	783,000	601,000	25	160	165	350	45
東京都	板橋区	521,141	910,000	782,000	600,000	30	140	145	315	45
東京都	練馬区	709,262	912,000	787,000	615,000	20	155	165	340	45
東京都	足立区	669,143	949,000	813,000	619,000	25	155	155	335	45
東京都	葛飾区	447,170	918,000	770,000	618,000	25	145	150	320	45
東京都	江戸川区	652,210	956,000	807,000	621,000	10	150	155	315	45
神奈川県	横浜市	3,708,638	1,179,000	1,061,000	953,000	-	192.5	207.5	400	20
神奈川県	川崎市	1,440,124	1,030,000	920,000	830,000	-	140	155	295	45
神奈川県	相模原市	720,111	779,000	713,000	670,000	-	140	155	295	45
神奈川県	横須賀市	424,735	743,000	680,000	646,000	-	160	175	335	45
神奈川県	平塚市	259,179	615,000	540,000	502,000	-	180	205	385	20
神奈川県	鎌倉市	178,142	555,840	499,200	459,840	-	190	205	395	20
神奈川県	藤沢市	419,648	690,000	610,000	565,000	-	170	170	340	45
神奈川県	小田原市	196,692	586,000	511,000	475,000	-	155	160	315	45
神奈川県	茅ヶ崎市	236,803	560,000	484,000	453,000	-	210	205	415	20
神奈川県	逗子市	60,306	542,000	482,000	439,000	-	190	190	380	20
神奈川県	三浦市	46,944	545,000	474,000	442,000	-	187.5	202.5	390	15
神奈川県	秦野市	165,559	542,000	473,000	433,000	-	190	195	385	20
神奈川県	厚木市	225,133	566,000	490,000	452,000	-	185	200	385	20
神奈川県	大和市	231,103	549,000	466,000	439,000	-	185	195	380	20
神奈川県	伊勢原市	99,445	527,680	454,930	421,950	-	185	205	390	20
神奈川県	海老名市	127,124	536,000	451,000	422,000	-	190	200	390	20

都道府県	市区名	人口	報酬月額			期末手当				
						支給割合(%/100)				加算率
			議長	副議長	議員	3月	6月	12月	合計	
神奈川県	座間市	129,908	522,000	434,000	404,000	-	185	200	385	20
神奈川県	南足柄市	44,201	451,000	361,000	338,000	-	185	200	385	20
神奈川県	綾瀬市	85,210	530,000	429,000	398,000	-	185	200	385	20
山梨県	甲府市	195,658	660,000	610,000	590,000	-	140	155	295	20
山梨県	富士吉田市	51,811	400,000	370,000	360,000	-	140	165	305	20
山梨県	都留市	32,172	380,000	355,000	345,000	-	140	155	295	20
山梨県	大月市	27,793	375,000	355,000	345,000	-	145	160	305	20
山梨県	韮崎市	31,465	369,000	345,000	336,000	-	140	155	295	20
山梨県	南アルプス市	72,535	400,000	360,000	350,000	-	140	155	295	20
山梨県	甲斐市	74,660	400,000	360,000	350,000	-	140	155	295	20
山梨県	笛吹市	71,957	400,000	370,000	360,000	-	145	150	295	15
山梨県	北杜市	49,169	330,000	300,000	280,000	-	140	150	290	20
山梨県	上野原市	26,037	310,000	280,000	260,000	-	160	175	335	15
山梨県	山梨市	37,483	370,000	345,000	335,000	-	140	155	295	20
山梨県	甲州市	34,672	380,000	345,000	335,000	-	140	155	295	20
山梨県	中央市	31,394	330,000	300,000	290,000	-	140	155	295	15
茨城県	水戸市	270,026	700,000	630,000	590,000	-	140	155	295	45
茨城県	日立市	193,461	615,000	550,000	510,000	-	140	155	295	20
茨城県	土浦市	146,438	570,000	500,000	467,000	-	140	150	290	15
茨城県	古河市	146,428	500,000	450,000	400,000	-	140	155	295	15
茨城県	石岡市	79,676	439,000	401,000	382,000	-	137.5	155	292.5	15
茨城県	結城市	53,143	418,000	375,000	361,000	-	140	155	295	15
茨城県	龍ヶ崎市	79,744	469,000	423,000	398,000	-	145	145	290	15
茨城県	下妻市	45,684	420,000	380,000	360,000	-	140	155	295	15
茨城県	常総市	62,607	460,000	425,000	400,000	-	140	155	295	15
茨城県	常陸太田市	57,133	460,000	415,000	395,000	-	140	155	295	15
茨城県	高萩市	31,213	455,000	395,000	375,000	-	140	155	295	15
茨城県	北茨城市	47,241	461,000	413,000	391,000	-	140	155	295	15
茨城県	笠間市	79,425	460,000	425,000	400,000	-	140	155	295	15
茨城県	取手市	110,144	494,000	444,000	411,000	-	140	155	295	15
茨城県	牛久市	83,409	450,000	410,000	390,000	-	140	155	295	15
茨城県	つくば市	217,817	547,000	480,000	447,000	-	145	145	290	15
茨城県	ひたちなか市	159,946	541,000	504,000	470,000	-	140	155	295	15
茨城県	鹿嶋市	66,709	396,000	363,000	342,000	-	140	155	295	15
茨城県	潮来市	29,793	294,300	251,100	233,100	-	140	155	295	15
茨城県	守谷市	63,951	430,000	397,000	367,000	-	160	175	335	15



都道府県	市区名	人口	報酬月額			期末手当				
						支給割合(%/100)				加算率
			議長	副議長	議員	3月	6月	12月	合計	
茨城県	常陸大宮市	45,767	410,000	370,000	350,000	-	140	150	290	15
茨城県	那珂市	56,036	414,000	363,000	345,000	-	140	155	295	15
茨城県	筑西市	110,600	367,000	332,000	312,000	-	140	155	295	20
茨城県	坂東市	57,308	452,000	409,000	385,000	-	140	155	295	15
茨城県	稲敷市	45,783	420,000	380,000	360,000	-	140	155	295	15
茨城県	かすみがうら市	44,507	334,000	285,000	269,000	-	140	155	295	15
茨城県	神栖市	94,759	390,000	350,000	330,000	-	140	155	295	15
茨城県	行方市	37,378	315,000	265,000	249,000	-	160	175	335	15
茨城県	桜川市	46,353	334,000	306,000	293,000	-	140	155	295	20
茨城県	鉾田市	52,037	305,000	250,000	240,000	-	140	155	295	15
茨城県	つくばみらい市	47,081	330,000	296,000	278,000	-	140	155	295	15
茨城県	小美玉市	53,669	339,000	310,000	296,000	-	140	155	295	15
栃木県	宇都宮市	517,706	736,000	653,200	616,400	-	190	205	395	20
栃木県	足利市	155,056	590,000	540,000	500,000	-	140	155	295	45
栃木県	栃木市	145,086	518,950	451,050	407,400	-	140	155	295	45
栃木県	佐野市	121,437	535,000	465,000	420,000	-	140	155	295	45
栃木県	鹿沼市	102,449	530,000	445,000	420,000	-	140	155	295	45
栃木県	日光市	89,591	490,000	410,000	380,000	-	145	165	310	45
栃木県	小山市	160,167	570,000	513,000	484,500	-	140	155	295	45
栃木県	真岡市	81,718	424,000	348,000	324,000	-	140	155	295	45
栃木県	大田原市	74,351	460,000	375,000	342,000	-	140	155	295	45
栃木県	矢板市	34,515	440,000	355,000	325,000	-	130	140	270	45
栃木県	那須塩原市	117,604	480,000	390,000	355,000	-	140	155	295	45
栃木県	さくら市	44,019	450,000	365,000	335,000	-	140	150	290	15
栃木県	那須烏山市	29,378	370,000	300,000	270,000	-	140	155	295	15
栃木県	下野市	60,302	470,000	380,000	350,000	-	140	155	295	15
群馬県	前橋市	341,994	655,000	620,000	585,000	-	140	155	295	45
群馬県	高崎市	371,351	635,000	605,000	570,000	-	187.5	202.5	390	20
群馬県	桐生市	121,748	498,000	449,000	432,000	-	187.5	202.5	390	20
群馬県	伊勢崎市	211,535	555,000	505,000	485,000	-	187.5	202.5	390	20
群馬県	太田市	213,310	560,000	515,000	485,000	-	190	205	395	20
群馬県	沼田市	52,058	383,000	330,000	322,000	-	187.5	202.5	390	15
群馬県	館林市	77,939	459,000	414,000	387,000	-	190	205	395	20
群馬県	渋川市	83,655	435,000	390,000	360,000	-	187.5	202.5	390	15
群馬県	藤岡市	68,760	441,000	389,000	370,000	-	190	205	395	20
群馬県	富岡市	51,909	435,000	390,000	360,000	-	187.5	202.5	390	20

都道府県	市区名	人口	報酬月額			期末手当				
						支給割合(%/100)				加算率
			議長	副議長	議員	3月	6月	12月	合計	
群馬県	安中市	62,369	430,000	380,000	360,000	-	187.5	202.5	390	20
群馬県	みどり市	52,368	430,000	380,000	360,000	-	187.5	202.5	390	20
埼玉県	さいたま市	1,244,884	875,000	782,000	722,000	-	140	155	295	45
埼玉県	川越市	346,739	641,000	588,000	576,000	-	190	205	395	20
埼玉県	熊谷市	203,327	542,000	470,000	450,000	-	190	205	395	20
埼玉県	川口市	580,852	728,000	664,000	621,000	-	180	190	370	45
埼玉県	行田市	85,824	482,000	429,000	407,000	-	175	190	365	20
埼玉県	秩父市	67,717	412,000	361,000	343,000	-	190	200	390	15
埼玉県	所沢市	343,164	660,000	580,000	560,000	-	195	220	415	20
埼玉県	飯能市	81,874	470,000	410,000	385,000	-	190	205	395	20
埼玉県	加須市	116,416	452,000	404,000	378,000	-	190	205	395	20
埼玉県	本庄市	78,166	425,000	374,000	353,000	-	180	210	390	20
埼玉県	東松山市	89,598	470,000	417,000	402,000	-	210	215	425	20
埼玉県	春日部市	239,636	537,000	478,000	450,000	-	190	205	395	20
埼玉県	狭山市	155,550	510,000	460,000	440,000	-	190	205	395	20
埼玉県	羽生市	56,421	449,000	401,000	375,000	-	180	205	385	20
埼玉県	鴻巣市	118,958	432,000	397,000	365,000	-	190	205	395	20
埼玉県	深谷市	146,477	492,000	428,000	403,000	-	190	205	395	20
埼玉県	上尾市	227,525	505,000	460,000	435,000	-	190	205	395	20
埼玉県	草加市	243,860	540,000	505,000	470,000	-	190	205	395	20
埼玉県	越谷市	330,194	588,000	529,000	515,000	-	190	205	395	20
埼玉県	蕨市	72,118	475,000	425,000	415,000	-	200	210	410	20
埼玉県	戸田市	128,171	540,000	490,000	450,000	-	200	220	420	20
埼玉県	入間市	150,367	493,000	440,000	414,000	-	195	220	415	20
埼玉県	朝霞市	131,576	460,000	400,000	379,000	-	175	200	375	20
埼玉県	志木市	72,097	420,000	368,000	347,000	-	185	200	385	20
埼玉県	和光市	78,858	407,000	362,000	337,000	-	140	160	300	20
埼玉県	新座市	159,482	463,000	420,000	400,000	-	140	155	295	20
埼玉県	桶川市	75,678	437,000	384,000	358,000	-	170	205	375	20
埼玉県	久喜市	156,073	445,000	385,000	360,000	-	190	205	395	20
埼玉県	北本市	69,225	429,000	369,000	352,000	-	190	205	395	20
埼玉県	八潮市	84,155	440,000	400,000	380,000	-	190	205	395	20
埼玉県	富士見市	107,878	440,000	390,000	369,000	-	190	215	405	20
埼玉県	三郷市	131,597	490,000	450,000	430,000	-	195	215	410	20
埼玉県	蓮田市	63,042	420,000	365,000	345,000	-	205	225	430	20
埼玉県	坂戸市	99,256	471,000	413,000	390,000	-	190	205	395	20

都道府県	市区名	人口	報酬月額			期末手当				
						支給割合(%/100)				加算率
			議長	副議長	議員	3月	6月	12月	合計	
埼玉県	幸手市	53,981	419,000	370,000	343,000	-	190	205	395	20
埼玉県	鶴ヶ島市	70,314	431,000	362,000	327,000	-	185	200	385	20
埼玉県	日高市	57,554	420,000	351,000	317,000	-	187.5	202.5	390	20
埼玉県	吉川市	68,054	422,000	369,000	341,000	-	190	205	395	20
埼玉県	ふじみ野市	108,935	420,100	366,600	338,800	-	187.5	202.5	390	20
埼玉県	白岡市	50,947	310,000	245,000	222,000	-	187.5	202.5	390	20
千葉県	千葉市	959,419	883,500	798,000	731,500	-	190	205	395	20
千葉県	銚子市	69,362	440,000	400,000	365,000	-	140	140	280	45
千葉県	市川市	468,615	724,000	652,000	604,000	-	190	205	395	20
千葉県	船橋市	615,984	759,000	686,000	613,000	-	190	205	395	20
千葉県	館山市	49,808	405,000	366,000	342,000	-	187.5	202.5	390	10
千葉県	木更津市	131,586	530,000	470,000	450,000	-	190	205	395	5
千葉県	松戸市	486,252	720,000	660,000	590,000	-	190	205	395	15
千葉県	野田市	157,121	547,000	492,000	450,000	-	190	205	395	20
千葉県	茂原市	92,830	436,500	391,500	364,500	-	190	205	395	20
千葉県	成田市	130,477	530,000	490,000	470,000	-	190	205	395	20
千葉県	佐倉市	175,969	520,000	480,000	460,000	-	187.5	202.5	390	20
千葉県	東金市	59,451	415,000	382,000	355,000	-	187.5	202.5	390	20
千葉県	旭市	68,012	395,000	365,000	340,000	-	190	205	395	15
千葉県	習志野市	163,678	540,000	500,000	480,000	-	190	205	395	20
千葉県	柏市	402,226	663,000	593,000	573,000	-	180	205	385	20
千葉県	勝浦市	20,354	333,000	306,000	288,000	-	190	200	390	15
千葉県	市原市	282,400	648,000	581,000	562,000	-	190	205	395	20
千葉県	流山市	167,926	546,250	486,650	456,900	-	187.5	202.5	390	20
千葉県	八千代市	193,060	520,000	480,000	460,000	-	187.5	202.5	390	10
千葉県	我孫子市	134,172	530,000	470,000	440,000	-	187.5	202.5	390	20
千葉県	鴨川市	35,626	386,000	353,000	326,000	-	192.5	217.5	410	20
千葉県	鎌ヶ谷市	109,790	505,000	455,000	430,000	-	190	205	395	15
千葉県	君津市	89,256	530,000	470,000	450,000	-	190	205	395	20
千葉県	富津市	48,196	530,000	470,000	450,000	-	190	205	395	-
千葉県	浦安市	161,838	630,000	560,000	520,000	-	190	205	395	20
千葉県	四街道市	90,651	500,000	450,000	430,000	-	187.5	202.5	390	20
千葉県	袖ヶ浦市	61,674	460,000	420,000	400,000	-	190	205	395	10
千葉県	八街市	74,906	445,000	400,000	355,000	-	185	200	385	15
千葉県	印西市	92,782	430,000	360,000	340,000	-	190	205	395	20
千葉県	白井市	62,236	390,000	320,000	300,000	-	210	230	440	15

都道府県	市区名	人口	報酬月額			期末手当				
						支給割合(%/100)				加算率
			議長	副議長	議員	3月	6月	12月	合計	
千葉県	富里市	50,114	390,000	320,000	300,000	-	190	205	395	15
千葉県	南房総市	42,285	413,000	360,000	337,000	-	187.5	202.5	390	20
千葉県	匝瑳市	39,579	390,000	360,000	335,000	-	180	210	390	15
千葉県	香取市	83,284	390,000	370,000	350,000	-	187.5	202.5	390	20
千葉県	山武市	56,644	400,000	330,000	300,000	-	190	205	395	20
千葉県	いすみ市	41,502	413,000	351,000	327,000	-	190	205	395	15
静岡県	静岡市	713,449	824,000	735,000	663,000	-	187.5	202.5	390	20
静岡県	浜松市	815,614	803,000	717,000	648,000	-	202	216.5	418.5	-
静岡県	沼津市	206,999	600,000	537,000	493,000	-	190	205	395	20
静岡県	熱海市	39,491	465,000	425,000	390,000	-	190	205	395	15
静岡県	三島市	111,745	495,000	435,000	410,000	-	150	190	340	20
静岡県	富士宮市	135,581	495,000	441,000	421,000	-	190	205	395	20
静岡県	伊東市	73,286	413,000	380,000	351,000	-	160	170	330	45
静岡県	島田市	102,097	435,000	390,000	370,000	-	140	155	295	15
静岡県	富士市	260,091	660,000	600,000	530,000	-	190	205	395	20
静岡県	磐田市	165,818	520,000	470,000	430,000	-	140	155	295	15
静岡県	焼津市	145,091	490,000	426,300	401,800	-	140	155	295	45
静岡県	掛川市	118,559	495,000	435,000	411,000	-	140	160	300	15
静岡県	藤枝市	146,214	500,000	435,000	410,000	-	142.5	147.5	290	45
静岡県	御殿場市	90,120	450,000	410,000	380,000	-	150	165	315	20
静岡県	袋井市	86,859	422,000	387,000	357,000	-	152.5	162.5	315	15
静岡県	下田市	24,474	350,000	315,000	290,000	-	145	165	310	15
静岡県	裾野市	54,045	375,000	335,000	315,000	-	170	165	335	20
静岡県	湖西市	58,744	410,000	375,000	345,000	-	140	155	295	40
静岡県	伊豆市	34,181	350,000	290,000	260,000	-	170	185	355	15
静岡県	御前崎市	34,939	351,000	297,000	270,000	-	140	155	295	15
静岡県	菊川市	45,462	395,000	320,000	300,000	-	137.5	162.5	300	17
静岡県	伊豆の国市	50,221	363,000	324,000	300,000	-	170	185	355	15
静岡県	牧之原市	49,259	360,000	290,000	270,000	-	160	155	315	15
愛知県	名古屋	2,268,072	500,000	500,000	500,000	-	-	-	-	-
愛知県	豊橋市	365,937	695,000	632,000	568,000	-	140	150	290	45
愛知県	岡崎市	378,390	691,000	625,000	573,000	-	140	155	295	45
愛知県	一宮市	386,628	614,000	564,000	524,000	-	140	155	295	45
愛知県	瀬戸市	132,445	548,000	480,000	450,000	-	140	155	295	45
愛知県	半田市	119,576	534,000	485,000	450,000	-	140	155	295	45
愛知県	豊川市	181,164	562,000	512,000	479,000	-	140	155	295	45

都道府県	市区名	人口	報酬月額			期末手当				
						支給割合(%/100)				加算率
			議長	副議長	議員	3月	6月	12月	合計	
愛知県	春日井市	303,547	627,000	567,000	521,000	-	140	155	295	45
愛知県	津島市	65,746	491,000	451,000	426,000	-	140	155	295	45
愛知県	碧南市	72,399	543,000	503,000	448,000	-	140	155	295	45
愛知県	刈谷市	146,560	567,000	527,000	468,000	-	140	155	295	45
愛知県	豊田市	422,527	753,000	687,000	621,000	-	140	155	295	45
愛知県	安城市	182,713	555,000	514,000	463,000	-	140	155	295	45
愛知県	西尾市	169,850	551,000	511,000	455,000	-	140	155	295	45
愛知県	常滑市	56,463	472,000	423,000	397,000	-	140	155	295	45
愛知県	犬山市	75,622	529,000	489,000	474,000	-	140	155	295	45
愛知県	蒲郡市	80,252	532,000	489,000	457,000	-	140	155	295	45
愛知県	江南市	100,159	532,000	485,000	460,000	-	140	155	295	45
愛知県	小牧市	153,328	536,400	480,600	453,600	-	140	155	295	45
愛知県	稲沢市	138,243	550,000	500,000	480,000	-	140	155	295	45
愛知県	新城市	50,359	489,000	409,000	372,000	-	145	165	310	45
愛知県	東海市	111,127	545,000	496,000	463,000	-	140	155	295	45
愛知県	大府市	87,701	521,000	470,000	438,000	-	140	155	295	45
愛知県	知多市	86,055	525,000	475,000	443,000	-	140	155	295	45
愛知県	知立市	66,584	496,000	426,000	405,000	-	140	155	295	45
愛知県	尾張旭市	80,758	529,000	461,000	423,000	-	140	155	295	45
愛知県	高浜市	45,888	450,000	387,000	361,000	-	140	155	295	45
愛知県	岩倉市	47,867	512,000	462,000	431,000	-	140	155	295	45
愛知県	豊明市	66,157	499,000	445,000	405,000	-	140	155	295	45
愛知県	日進市	85,403	522,000	438,000	416,000	-	140	155	295	45
愛知県	田原市	65,535	450,000	360,000	320,000	-	140	155	295	45
愛知県	愛西市	66,084	500,000	450,000	400,000	-	140	155	295	20
愛知県	清須市	66,067	515,000	425,000	405,000	-	140	155	295	45
愛知県	北名古屋	82,828	500,000	420,000	400,000	-	140	155	295	45
愛知県	弥富市	43,422	500,000	450,000	400,000	-	140	155	295	45
愛知県	みよし市	59,116	452,000	349,000	308,000	-	140	155	295	45
愛知県	あま市	87,984	515,000	450,000	405,000	-	142.5	147.5	290	20
愛知県	長久手市	51,482	439,200	380,700	325,800	-	140	155	295	45
三重県	津市	287,009	670,000	610,000	550,000	-	170	185	355	20
三重県	四日市市	306,174	691,000	629,000	589,000	-	140	155	295	45
三重県	伊勢市	131,579	564,000	506,000	448,000	-	140	155	295	20
三重県	松阪市	169,886	569,000	508,000	449,000	-	140	155	295	20
三重県	桑名市	142,603	590,000	510,000	460,000	-	140	155	295	20

都道府県	市区名	人口	報酬月額			期末手当				
						支給割合(%/100)				加算率
			議長	副議長	議員	3月	6月	12月	合計	
三重県	伊賀市	97,875	530,000	467,000	423,000	-	160	170	330	20
三重県	鈴鹿市	202,178	613,000	539,000	485,000	-	160	175	335	20
三重県	名張市	82,123	583,000	502,000	460,000	-	175	185	360	20
三重県	尾鷲市	20,310	425,000	353,000	321,000	-	150	165	315	20
三重県	亀山市	49,755	495,000	420,000	390,000	-	170	185	355	20
三重県	鳥羽市	21,406	443,000	375,000	335,000	-	155	170	325	20
三重県	熊野市	19,012	440,000	370,000	340,000	-	140	155	295	20
三重県	いなべ市	45,118	495,000	420,000	390,000	-	140	155	295	15
三重県	志摩市	55,922	470,000	399,000	370,000	-	140	155	295	20
岐阜県	岐阜市	410,207	770,000	700,000	650,000	-	187.5	202.5	390	20
岐阜県	大垣市	163,425	630,000	579,000	553,000	-	195	200	395	20
岐阜県	高山市	92,275	488,000	442,000	416,000	-	187.5	202.5	390	20
岐阜県	多治見市	115,365	570,000	520,000	475,000	-	187.5	202.5	390	20
岐阜県	関市	92,877	468,000	437,000	416,000	-	190	205	395	20
岐阜県	中津川市	82,820	441,000	398,000	376,000	-	187.5	202.5	390	20
岐阜県	羽島市	68,861	441,750	413,250	394,250	-	190	205	395	20
岐阜県	美濃市	22,621	378,100	335,825	315,400	-	187.5	202.5	390	20
岐阜県	美濃加茂市	51,027	434,000	381,500	362,000	-	187.5	202.5	390	20
岐阜県	瑞浪市	39,073	430,000	390,000	375,000	-	187.5	202.5	390	20
岐阜県	恵那市	54,743	404,000	362,000	342,000	-	190	200	390	20
岐阜県	土岐市	61,383	464,000	428,000	393,000	-	187.5	202.5	390	20
岐阜県	各務原市	146,220	570,000	520,000	485,000	-	190	205	395	20
岐阜県	可児市	101,420	480,000	425,000	400,000	-	190	205	395	20
岐阜県	山県市	29,468	353,000	315,000	295,000	-	187.5	202.5	390	-
岐阜県	瑞穂市	52,338	335,000	275,000	255,000	-	190	205	395	15
岐阜県	飛騨市	26,714	370,000	300,000	270,000	-	187.5	202.5	390	15
岐阜県	本巣市	35,857	350,000	300,000	270,000	-	187.5	202.5	390	15
岐阜県	郡上市	45,595	390,000	340,000	310,000	-	190	205	395	15
岐阜県	下呂市	35,802	370,000	300,000	270,000	-	190	205	395	15
岐阜県	海津市	37,406	343,000	314,000	294,000	-	190	205	395	15
大阪府	大阪市	2,664,048	960,000	848,000	776,000	-	190	205	395	20
大阪府	堺市	838,873	950,000	850,000	780,000	-	190	205	395	20
大阪府	岸和田市	201,802	660,000	630,000	600,000	-	190	205	395	20
大阪府	豊中市	397,913	730,000	690,000	635,000	-	187.5	202.5	390	20
大阪府	東大阪市	504,063	800,000	740,000	700,000	-	187.5	202.5	390	20
大阪府	池田市	103,148	630,000	576,000	540,000	-	187.5	202.5	390	20

都道府県	市区名	人口	報酬月額			期末手当				
						支給割合(%/100)				加算率
			議長	副議長	議員	3月	6月	12月	合計	
大阪府	吹田市	356,986	740,000	700,000	650,000	-	187.5	202.5	390	20
大阪府	泉大津市	77,063	610,000	580,000	550,000	-	187.5	202.5	390	20
大阪府	高槻市	357,009	750,000	710,000	660,000	-	190	200	390	20
大阪府	貝塚市	90,496	589,000	560,500	522,500	-	187.5	202.5	390	20
大阪府	守口市	146,106	631,800	599,400	550,800	-	190	205	395	20
大阪府	枚方市	409,964	720,000	683,300	628,800	-	190	205	395	20
大阪府	茨木市	276,906	682,200	637,200	597,600	-	187.5	202.5	390	20
大阪府	八尾市	270,334	700,000	650,000	610,000	-	190	205	395	20
大阪府	泉佐野市	102,329	496,000	464,000	440,000	-	190	205	395	20
大阪府	富田林市	118,087	665,000	617,500	579,500	-	190	205	395	20
大阪府	寝屋川市	240,031	700,000	660,000	615,000	-	187.5	202.5	390	20
大阪府	河内長野市	113,295	650,000	600,000	560,000	-	187.5	202.5	390	20
大阪府	松原市	124,381	760,000	670,000	620,000	-	195	220	415	20
大阪府	大東市	125,469	660,000	620,000	590,000	-	190	205	395	20
大阪府	和泉市	187,395	627,000	598,500	570,000	-	190	205	395	20
大阪府	箕面市	132,840	676,800	620,400	573,400	-	187.5	202.5	390	20
大阪府	柏原市	73,585	580,000	540,000	520,000	-	190	205	395	20
大阪府	羽曳野市	116,776	700,000	650,000	600,000	-	190	205	395	18
大阪府	門真市	128,478	666,000	634,500	594,000	-	190	205	395	20
大阪府	摂津市	84,409	620,000	570,000	535,000	-	187.5	202.5	390	20
大阪府	高石市	59,184	580,000	550,000	520,000	-	190	205	395	20
大阪府	藤井寺市	66,513	580,000	540,000	520,000	-	187.5	202.5	390	20
大阪府	泉南市	64,746	570,000	520,000	500,000	-	187.5	202.5	390	20
大阪府	四條畷市	57,362	560,500	527,250	503,500	-	190	205	395	20
大阪府	交野市	78,597	621,000	571,500	540,000	-	187.5	202.5	390	20
大阪府	大阪狭山市	57,831	528,960	474,240	456,000	-	190	205	395	20
大阪府	阪南市	57,646	530,000	480,000	460,000	-	187.5	202.5	390	15
京都府	京都市	1,422,941	1,008,000	927,000	864,000	-	140	155	295	45
京都府	福知山市	81,561	495,000	440,000	410,000	-	140	155	295	15
京都府	舞鶴市	88,926	570,000	480,000	440,000	-	140	155	295	15
京都府	綾部市	36,278	450,000	400,000	365,000	-	140	155	295	15
京都府	宇治市	192,740	635,000	585,000	535,000	-	140	155	295	30
京都府	宮津市	20,205	387,000	333,000	315,000	-	140	155	295	15
京都府	亀岡市	92,725	560,000	490,000	440,000	-	140	155	295	15
京都府	城陽市	78,625	560,000	495,000	445,000	-	140	155	295	15
京都府	長岡京市	79,595	520,000	490,000	450,000	-	140	155	295	15

都道府県	市区名	人口	報酬月額			期末手当				
						支給割合(%/100)				加算率
			議長	副議長	議員	3月	6月	12月	合計	
京都府	向日市	54,336	475,000	440,000	400,000	-	140	155	295	15
京都府	八幡市	73,738	550,000	500,000	470,000	-	140	155	295	15
京都府	京田辺市	65,462	500,000	405,000	375,000	-	140	155	295	15
京都府	京丹後市	60,053	427,500	380,000	361,000	-	140	155	295	15
京都府	南丹市	34,095	423,000	373,500	342,000	-	140	155	295	15
京都府	木津川市	72,027	470,000	380,000	350,000	-	140	155	295	15
滋賀県	大津市	341,865	657,000	611,000	563,000	-	140	155	295	20
滋賀県	彦根市	112,668	534,000	454,000	405,000	-	140	150	290	20
滋賀県	近江八幡市	82,041	432,250	380,000	342,000	-	140	155	295	20
滋賀県	草津市	125,883	569,000	502,000	452,000	-	140	155	295	20
滋賀県	守山市	79,362	492,000	422,000	382,000	-	140	155	295	20
滋賀県	栗東市	66,348	390,000	330,000	300,000	-	140	155	295	20
滋賀県	甲賀市	91,336	440,000	383,000	345,000	-	140	155	295	20
滋賀県	野洲市	50,866	430,000	380,000	350,000	-	140	155	295	15
滋賀県	湖南市	52,817	410,000	325,000	280,000	-	140	155	295	15
滋賀県	高島市	52,723	400,000	340,000	310,000	-	160	160	320	15
滋賀県	東近江市	116,922	414,000	351,000	333,000	-	122.5	137.5	260	20
滋賀県	米原市	40,683	360,000	297,000	270,000	-	140	155	295	15
滋賀県	長浜市	123,824	445,000	387,000	356,000	-	122.5	137.5	260	20
兵庫県	神戸市	1,554,336	1,140,000	1,040,000	930,000	-	187.5	202.5	390	20
兵庫県	姫路市	534,616	823,000	747,000	685,000	-	190	205	395	20
兵庫県	尼崎市	468,579	797,000	717,000	640,000	-	145	165	310	45
兵庫県	明石市	296,547	732,000	667,000	602,000	-	187.5	202.5	390	20
兵庫県	西宮市	481,591	827,000	748,000	687,000	-	190	205	395	20
兵庫県	洲本市	47,716	505,000	422,000	390,000	-	185	195	380	15
兵庫県	芦屋市	96,859	698,000	618,000	560,000	-	190	205	395	20
兵庫県	伊丹市	197,502	739,000	663,000	599,000	-	190	205	395	20
兵庫県	相生市	31,148	503,000	431,000	392,000	-	190	205	395	15
兵庫県	豊岡市	87,474	455,000	376,000	360,000	-	190	205	395	15
兵庫県	加古川市	272,055	700,000	630,000	580,000	-	187.5	202.5	390	20
兵庫県	たつの市	80,472	524,000	448,000	404,000	-	190	205	395	15
兵庫県	赤穂市	50,701	508,000	434,000	392,000	-	157.5	172.5	330	15
兵庫県	西脇市	43,436	465,000	408,000	370,000	-	185	200	385	15
兵庫県	宝塚市	234,353	683,000	613,000	563,000	-	140	155	295	45
兵庫県	三木市	81,304	498,600	430,200	380,700	-	215	235	450	15
兵庫県	高砂市	94,970	629,000	575,000	522,000	-	187.5	202.5	390	-



都道府県	市区名	人口	報酬月額			期末手当				
						支給割合(%/100)				加算率
			議長	副議長	議員	3月	6月	12月	合計	
兵庫県	川西市	160,992	742,000	666,000	603,000	-	190	205	395	20
兵庫県	小野市	50,288	528,000	449,000	409,000	-	190	205	395	15
兵庫県	三田市	114,996	623,000	538,000	490,000	-	190	205	395	20
兵庫県	加西市	46,966	475,000	400,000	369,000	-	165	185	350	15
兵庫県	篠山市	44,265	475,000	385,000	350,000	-	190	205	395	10
兵庫県	養父市	26,441	430,000	340,000	310,000	-	190	205	395	10
兵庫県	丹波市	68,982	445,000	365,000	330,000	-	185	195	380	10
兵庫県	南あわじ市	50,901	450,000	378,000	346,500	-	190	205	395	10
兵庫県	朝来市	33,295	428,000	352,000	314,000	-	190	205	395	10
兵庫県	淡路市	47,487	450,000	378,000	346,500	-	190	205	395	10
兵庫県	宍粟市	42,043	448,000	370,000	346,000	-	185	195	380	10
兵庫県	加東市	40,184	450,000	380,000	350,000	-	190	205	395	-
奈良県	奈良市	365,780	747,000	625,500	578,700	-	140	155	295	45
奈良県	大和高田市	69,525	618,000	535,000	498,000	-	140	155	295	45
奈良県	大和郡山市	89,781	690,000	620,000	560,000	-	140	155	295	45
奈良県	天理市	68,314	645,000	558,000	520,000	-	140	155	295	45
奈良県	橿原市	125,458	622,000	556,000	509,000	-	140	155	295	45
奈良県	桜井市	60,215	618,000	531,000	498,000	-	140	155	295	45
奈良県	五條市	34,494	538,000	469,000	418,000	-	140	155	295	45
奈良県	御所市	29,254	460,000	420,000	390,000	-	140	155	295	45
奈良県	生駒市	121,234	610,000	550,000	500,000	-	140	155	295	45
奈良県	香芝市	77,136	630,000	530,000	500,000	-	140	155	295	45
奈良県	葛城市	36,797	470,000	400,000	370,000	-	140	155	295	40
奈良県	宇陀市	34,300	430,000	360,000	330,000	-	140	155	295	25
和歌山県	和歌山市	380,568	790,000	720,000	660,000	-	190	205	395	20
和歌山県	御坊市	25,611	460,000	410,000	390,000	-	190	205	395	15
和歌山県	有田市	31,049	460,000	415,000	390,000	-	187.5	197.5	385	15
和歌山県	海南市	55,515	540,000	480,000	440,000	-	190	205	395	15
和歌山県	田辺市	80,353	535,000	475,000	430,000	-	187.5	202.5	390	15
和歌山県	新宮市	31,758	407,000	374,000	352,000	-	187.5	202.5	390	15
和歌山県	紀の川市	66,774	460,000	410,000	370,000	-	145	165	310	15
和歌山県	橋本市	66,862	520,000	470,000	440,000	-	190	205	395	15
和歌山県	岩出市	53,072	440,000	390,000	360,000	-	190	205	395	15
鳥取県	鳥取市	195,248	584,000	513,000	475,000	-	140	155	295	45
鳥取県	米子市	150,321	541,000	475,000	440,000	-	140	150	290	40
鳥取県	倉吉市	50,145	500,000	420,000	390,000	-	140	160	300	40

都道府県	市区名	人口	報酬月額			期末手当				
						支給割合(%/100)				加算率
			議長	副議長	議員	3月	6月	12月	合計	
鳥取県	境港市	36,176	487,800	414,000	385,200	-	140	155	295	40
島根県	松江市	207,218	584,000	504,000	475,000	-	140	155	295	40
島根県	浜田市	59,086	430,000	360,000	330,000	-	140	150	290	15
島根県	出雲市	174,993	534,000	463,000	428,000	-	140	155	295	40
島根県	益田市	50,186	389,000	329,000	303,500	-	120	135	255	40
島根県	大田市	38,345	390,000	330,000	310,000	-	135	155	290	40
島根県	安来市	41,727	400,700	358,900	332,800	-	145	150	295	40
島根県	江津市	25,422	353,000	312,000	294,000	-	145	160	305	40
島根県	雲南市	41,869	413,000	354,000	328,000	-	140	160	300	15
岡山県	岡山市	703,674	800,000	730,000	670,000	-	190	205	395	20
岡山県	倉敷市	482,751	780,000	720,000	670,000	-	190	205	395	20
岡山県	津山市	106,556	555,000	515,000	465,000	-	175	185	360	15
岡山県	玉野市	64,443	535,000	475,000	450,000	-	152.5	182.5	335	15
岡山県	笠岡市	52,776	520,000	460,000	420,000	-	165	185	350	15
岡山県	井原市	44,111	455,000	380,000	350,000	-	160	170	330	15
岡山県	総社市	67,684	500,000	440,000	400,000	-	160	170	330	15
岡山県	高梁市	33,895	404,000	339,000	325,000	-	160	170	330	15
岡山県	新見市	32,926	425,000	355,000	330,000	-	140	160	300	15
岡山県	備前市	37,669	455,000	385,000	355,000	-	137.5	147.5	285	10
岡山県	瀬戸内市	39,101	450,000	380,000	350,000	-	145	160	305	15
岡山県	赤磐市	44,959	455,000	380,000	350,000	-	160	175	335	15
岡山県	真庭市	49,618	450,000	400,000	300,000	-	160	170	330	15
岡山県	美作市	30,685	410,000	345,000	320,000	-	160	170	330	15
岡山県	浅口市	36,444	405,000	342,000	315,000	-	160	170	330	15
広島県	広島市	1,184,517	1,007,000	883,500	817,000	40	170	185	395	20
広島県	尾道市	146,614	520,000	480,000	450,000	-	190	205	395	20
広島県	呉市	240,968	660,000	600,000	550,000	-	190	205	395	20
広島県	福山市	473,079	765,000	685,000	635,000	25	185	185	395	20
広島県	三原市	100,281	530,000	475,000	428,000	-	190	205	395	20
広島県	三次市	56,711	454,000	407,000	371,000	-	190	205	395	15
広島県	府中市	42,841	477,000	433,000	400,000	-	190	205	395	20
広島県	庄原市	39,507	410,000	355,000	325,000	-	190	205	395	15
広島県	大竹市	28,501	473,000	422,000	370,000	-	187.5	202.5	390	20
広島県	竹原市	28,644	440,000	395,000	355,000	-	190	205	395	15
広島県	東広島市	183,733	560,000	507,000	460,000	-	190	205	395	20
広島県	廿日市市	116,984	500,000	460,000	420,000	-	190	205	395	20

都道府県	市区名	人口	報酬月額			期末手当				
						支給割合(%/100)				加算率
			議長	副議長	議員	3月	6月	12月	合計	
広島県	安芸高田市	30,875	410,000	355,000	325,000	-	190	205	395	20
広島県	江田島市	26,505	339,000	298,000	270,000	-	160	180	340	15
山口県	下関市	280,551	675,000	610,000	565,000	-	122.5	137.5	260	45
山口県	宇部市	172,946	551,000	498,000	470,000	-	140	155	295	20
山口県	山口市	195,716	557,000	480,000	449,000	-	140	155	295	20
山口県	萩市	53,312	420,000	345,000	320,000	-	140	155	295	20
山口県	防府市	118,227	513,000	441,000	413,000	-	140	155	295	20
山口県	下松市	56,281	475,000	415,000	377,000	-	140	150	290	20
山口県	岩国市	144,717	540,000	470,000	440,000	-	140	155	295	20
山口県	光市	53,719	456,000	399,000	370,000	-	140	155	295	20
山口県	長門市	38,030	425,000	360,000	320,000	-	140	155	295	20
山口県	柳井市	34,755	425,000	366,000	325,000	-	140	155	295	20
山口県	美祢市	27,655	400,000	340,000	300,000	-	140	155	295	20
山口県	周南市	151,168	545,000	475,000	445,000	-	140	155	295	20
山口県	山陽小野田市	65,475	345,865	302,256	278,196	-	145	165	310	20
徳島県	徳島市	258,609	714,000	647,000	606,000	-	140	150	290	20
徳島県	鳴門市	61,933	477,000	411,000	389,000	-	140	155	295	15
徳島県	小松島市	40,945	472,000	417,000	391,000	-	140	155	295	15
徳島県	阿南市	77,406	482,000	428,000	399,000	-	140	155	295	15
徳島県	吉野川市	44,535	430,000	380,000	350,000	-	140	150	290	15
徳島県	美馬市	32,280	395,000	345,000	315,000	-	140	155	295	15
徳島県	阿波市	40,611	420,000	370,000	340,000	-	140	150	290	15
徳島県	三好市	30,267	394,000	347,000	315,000	-	140	150	290	15
香川県	高松市	429,162	727,000	647,000	608,000	-	140	155	295	20
香川県	丸亀市	113,735	586,000	512,000	457,000	-	145	165	310	25
香川県	坂出市	56,507	554,000	483,000	433,000	-	140	155	295	20
香川県	善通寺市	33,507	510,000	455,000	430,000	-	140	155	295	25
香川県	観音寺市	63,705	539,000	465,000	430,000	-	140	155	295	20
香川県	さぬき市	52,578	500,000	450,000	410,000	-	140	150	290	20
香川県	東かがわ市	34,135	490,000	440,000	400,000	-	140	155	295	15
香川県	三豊市	70,029	488,000	425,000	394,000	-	140	155	295	20
愛媛県	松山市	517,024	732,000	654,000	623,000	-	140	155	295	20
愛媛県	今治市	169,764	585,000	529,000	492,000	-	140	155	295	20
愛媛県	宇和島市	84,343	437,000	373,000	354,000	-	140	155	295	15
愛媛県	八幡浜市	38,145	398,000	325,000	299,000	-	140	155	295	15
愛媛県	新居浜市	124,990	583,000	528,000	491,000	-	140	155	295	20

都道府県	市区名	人口	報酬月額			期末手当				
						支給割合(%/100)				加算率
			議長	副議長	議員	3月	6月	12月	合計	
愛媛県	西条市	114,639	456,000	393,000	366,000	-	140	155	295	15
愛媛県	大洲市	47,514	447,500	363,900	340,500	-	140	155	295	15
愛媛県	四国中央市	92,374	454,000	374,000	341,000	-	140	155	295	15
愛媛県	伊予市	39,004	427,000	346,000	316,000	-	140	155	295	15
愛媛県	西予市	42,323	433,600	353,100	323,000	-	140	155	295	15
愛媛県	東温市	34,407	396,000	323,000	297,000	-	140	155	295	15
高知県	高知市	340,019	678,000	615,000	585,000	-	140	155	295	20
高知県	宿毛市	22,531	405,000	340,000	315,000	-	142.5	147.5	290	15
高知県	安芸市	19,316	385,000	335,000	315,000	-	142.5	147.5	290	15
高知県	土佐清水市	15,909	351,000	297,000	270,000	-	140	155	295	15
高知県	須崎市	24,373	356,000	304,000	285,000	-	142.5	147.5	290	15
高知県	土佐市	28,729	410,000	370,000	345,000	-	122.5	137.5	260	15
高知県	室戸市	15,759	320,000	280,000	260,000	-	122.5	132.5	255	15
高知県	南国市	48,913	460,000	420,000	390,000	-	137.5	147.5	285	15
高知県	四万十市	35,959	390,000	327,000	302,000	-	140	155	295	15
高知県	香美市	27,678	390,000	330,000	285,000	-	140	150	290	15
高知県	香南市	34,429	390,000	350,000	290,000	-	140	150	290	15
福岡県	北九州市	985,434	1,090,000	980,000	880,000	-	140	150	290	42.5
福岡県	福岡市	1,434,950	1,060,000	970,000	880,000	-	140	155	295	45
福岡県	久留米市	305,377	683,000	616,000	582,000	-	140	155	295	45
福岡県	大牟田市	123,705	579,000	509,000	464,000	-	140	155	295	15
福岡県	直方市	58,198	508,000	446,000	413,000	-	140	155	295	15
福岡県	飯塚市	132,076	576,000	496,000	460,000	-	140	155	295	25
福岡県	田川市	50,635	476,000	422,000	394,000	-	140	155	295	20
福岡県	柳川市	70,985	455,900	407,400	388,000	-	140	155	295	15
福岡県	朝倉市	57,310	467,000	413,000	386,000	-	122.5	137.5	260	15
福岡県	筑後市	49,191	452,000	404,000	385,000	-	140	155	295	15
福岡県	嘉麻市	42,701	391,000	348,000	329,000	-	140	155	295	20
福岡県	八女市	68,795	452,000	404,000	385,000	-	140	155	295	15
福岡県	大川市	37,265	424,000	379,000	360,000	-	140	155	295	15
福岡県	行橋市	72,787	508,000	446,000	419,000	-	140	150	290	15
福岡県	豊前市	27,542	400,000	360,000	330,000	-	140	155	295	15
福岡県	中間市	44,427	471,000	424,000	395,000	-	142.5	152.5	295	15
福岡県	小郡市	59,575	520,000	465,000	440,000	-	122.5	137.5	260	15
福岡県	筑紫野市	102,144	540,000	480,000	450,000	-	140	155	295	20
福岡県	春日市	110,555	589,200	515,400	470,600	-	140	155	295	15

都道府県	市区名	人口	報酬月額			期末手当				
						支給割合(%/100)				加算率
			議長	副議長	議員	3月	6月	12月	合計	
福岡県	大野城市	97,462	568,000	507,000	462,000	-	140	155	295	20
福岡県	宗像市	96,297	533,000	474,000	441,000	-	140	155	295	20
福岡県	太宰府市	70,706	540,000	486,000	444,000	-	140	155	295	20
福岡県	糸島市	100,517	537,000	483,000	452,000	-	140	155	295	25
福岡県	古賀市	59,009	495,000	436,000	400,000	-	140	155	295	25
福岡県	福津市	57,078	464,000	414,000	388,000	-	140	155	295	20
福岡県	うきは市	32,046	410,000	360,000	330,000	-	122.5	137.5	260	15
福岡県	宮若市	30,053	375,000	330,000	300,000	-	122.5	137.5	260	15
福岡県	みやま市	40,764	452,000	404,000	385,000	-	140	160	300	15
佐賀県	佐賀市	237,016	692,000	607,000	553,000	-	140	155	295	15
佐賀県	唐津市	129,299	503,000	459,000	438,000	-	140	155	295	15
佐賀県	鹿島市	31,481	416,000	350,000	331,000	-	140	155	295	15
佐賀県	伊万里市	57,598	486,000	435,000	407,000	-	140	155	295	15
佐賀県	鳥栖市	70,948	493,000	441,000	413,000	-	140	155	295	15
佐賀県	武雄市	50,931	455,000	385,000	360,000	-	140	155	295	15
佐賀県	多久市	21,320	441,000	371,000	345,000	-	140	155	295	15
佐賀県	小城市	46,333	460,000	401,000	374,000	-	140	155	295	15
佐賀県	嬉野市	28,355	400,000	330,000	310,000	-	140	155	295	15
佐賀県	神埼市	33,053	386,000	322,000	300,000	-	140	155	295	15
長崎県	長崎市	441,882	737,000	673,000	619,000	-	140	155	295	35
長崎県	佐世保市	263,836	662,000	602,000	563,000	-	140	155	295	20
長崎県	島原市	48,362	454,000	380,000	359,000	-	140	155	295	15
長崎県	諫早市	141,289	500,000	420,000	405,000	-	150	165	315	15
長崎県	大村市	93,435	493,000	419,000	400,000	-	140	155	295	15
長崎県	平戸市	35,149	415,000	347,000	326,000	-	140	155	295	15
長崎県	松浦市	25,165	413,000	340,000	322,000	-	140	155	295	15
長崎県	対馬市	34,251	360,000	306,000	288,000	-	140	155	295	20
長崎県	壱岐市	29,402	380,000	330,000	300,000	-	140	155	295	15
長崎県	五島市	41,040	433,000	351,000	335,000	-	140	155	295	15
長崎県	西海市	31,041	389,000	329,000	310,000	-	160	175	335	20
長崎県	雲仙市	47,849	430,000	361,000	344,000	-	160	170	330	15
長崎県	南島原市	51,142	435,000	365,000	348,000	-	140	155	295	15
熊本県	熊本市	733,452	814,000	741,000	671,000	-	140	155	295	20
熊本県	八代市	133,384	493,000	448,000	420,000	-	140	155	295	15
熊本県	人吉市	35,320	405,000	370,000	347,000	-	140	155	295	15
熊本県	荒尾市	55,774	445,000	410,000	384,000	-	140	155	295	15

都道府県	市区名	人口	報酬月額			期末手当				
						支給割合(%/100)				加算率
			議長	副議長	議員	3月	6月	12月	合計	
熊本県	水俣市	27,140	357,300	328,500	306,900	-	140	155	295	15
熊本県	玉名市	69,658	419,000	383,000	359,000	-	140	155	295	15
熊本県	山鹿市	56,008	410,000	375,000	353,000	-	122.5	137.5	260	15
熊本県	天草市	89,998	407,000	366,000	348,000	-	140	155	295	15
熊本県	菊池市	51,310	394,000	358,000	339,000	-	140	150	290	15
熊本県	宇土市	38,046	401,700	367,800	346,900	-	140	155	295	15
熊本県	上天草市	30,851	363,000	333,000	314,000	-	122.5	137.5	260	15
熊本県	宇城市	62,267	403,000	369,000	348,000	-	122.5	137.5	260	15
熊本県	阿蘇市	28,440	331,000	273,500	248,500	-	140	160	300	15
熊本県	合志市	57,429	388,000	330,000	305,000	-	122.5	137.5	260	15
大分県	大分市	473,754	766,000	695,000	641,000	-	140	155	295	40
大分県	別府市	123,044	568,400	512,100	478,200	-	140	155	295	25
大分県	中津市	85,321	448,000	406,000	388,000	-	140	155	295	15
大分県	日田市	71,161	457,000	403,000	392,000	-	140	155	295	40
大分県	佐伯市	78,182	434,000	391,000	368,000	-	140	155	295	15
大分県	臼杵市	42,101	420,000	365,000	340,000	-	122.5	137.5	260	25
大分県	津久見市	20,032	383,000	333,000	310,000	-	122.5	137.5	260	25
大分県	竹田市	24,579	389,940	351,140	329,800	-	140	155	295	15
大分県	豊後高田市	23,987	400,000	360,000	340,000	-	140	150	290	15
大分県	杵築市	31,604	410,000	360,000	340,000	-	122.5	137.5	260	15
大分県	宇佐市	60,161	415,000	375,000	355,000	-	140	150	290	15
大分県	豊後大野市	39,820	379,000	340,000	321,000	-	145	165	310	15
大分県	由布市	35,951	390,000	350,000	330,000	-	142.5	147.5	290	15
大分県	国東市	31,590	390,000	340,000	320,000	-	142.5	147.5	290	15
宮崎県	宮崎市	405,986	696,000	625,000	583,000	-	140	155	295	20
宮崎県	都城市	171,188	500,000	420,000	400,000	-	140	155	295	15
宮崎県	延岡市	129,146	516,000	471,000	435,000	-	140	155	295	15
宮崎県	日南市	58,059	378,000	325,000	311,000	-	140	155	295	15
宮崎県	小林市	48,918	369,000	326,000	313,000	-	140	155	295	15
宮崎県	日向市	64,085	433,000	379,000	358,000	-	140	155	295	15
宮崎県	串間市	20,691	365,000	322,000	310,000	-	142.5	157.5	300	10
宮崎県	西都市	32,943	424,000	361,000	349,000	-	140	155	295	15
宮崎県	えびの市	21,784	357,000	315,000	304,000	-	145	150	295	15
鹿児島県	鹿児島市	607,411	790,000	738,000	686,000	-	140	155	295	20
鹿児島県	薩摩川内市	99,860	458,000	396,000	370,000	-	140	155	295	15
鹿児島県	鹿屋市	105,821	450,000	396,000	370,000	-	140	155	295	15

都道府県	市区名	人口	報酬月額			期末手当				
						支給割合(%/100)				加算率
			議長	副議長	議員	3月	6月	12月	合計	
鹿児島県	奄美市	46,277	420,000	349,000	321,000	-	142.5	147.5	290	15
鹿児島県	枕崎市	23,657	362,600	286,160	269,500	-	140	150	290	15
鹿児島県	いちき串木野市	30,571	380,000	298,300	275,500	-	140	150	290	15
鹿児島県	阿久根市	22,966	371,000	290,000	263,000	-	140	150	290	15
鹿児島県	指宿市	44,332	388,000	310,000	286,000	-	140	155	295	15
鹿児島県	出水市	56,142	388,550	309,700	287,850	-	140	155	295	15
鹿児島県	伊佐市	29,224	368,000	283,000	266,000	-	140	155	295	15
鹿児島県	南さつま市	38,123	385,090	308,460	286,150	-	140	155	295	15
鹿児島県	霧島市	128,263	490,000	382,000	352,000	-	140	155	295	15
鹿児島県	西之表市	16,722	354,000	272,000	256,000	-	145	150	295	15
鹿児島県	垂水市	17,078	366,000	283,000	261,000	-	140	155	295	15
鹿児島県	日置市	51,125	391,880	313,310	290,030	-	140	155	295	15
鹿児島県	曾於市	39,803	397,000	318,000	295,000	-	140	155	295	15
鹿児島県	志布志市	33,745	390,716	307,102	285,180	-	140	155	295	15
鹿児島県	南九州市	39,000	388,000	310,000	286,000	-	140	155	295	10
鹿児島県	始良市	75,891	400,000	310,000	285,000	-	140	155	295	15
沖縄県	那覇市	321,467	694,000	626,000	586,000	-	155	165	320	20
沖縄県	石垣市	48,816	456,000	413,000	386,000	-	160	175	335	15
沖縄県	沖縄市	137,174	520,000	461,000	433,000	-	150	165	315	15
沖縄県	宜野湾市	94,405	479,000	426,000	400,000	-	145	165	310	15
沖縄県	浦添市	113,745	539,000	482,000	454,000	-	140	155	295	20
沖縄県	名護市	61,659	484,000	426,000	400,000	-	140	155	295	15
沖縄県	糸満市	59,469	469,000	419,000	396,000	-	140	155	295	15
沖縄県	豊見城市	60,004	374,000	334,000	305,000	-	160	175	335	15
沖縄県	うるま市	120,067	442,000	395,000	371,000	-	160	170	330	15
沖縄県	宮古島市	55,125	415,000	363,000	342,000	-	152.5	167.5	320	15
沖縄県	南城市	41,305	378,000	338,000	309,000	-	140	155	295	15

表6 全国「811」市の市議会議員報酬一覧  
—平成24年12月31日：市議会議員報酬調査—

お問合せ先

調査広報部

TEL 03-3262-5237

FAX 03-3263-5751

<http://www.si-gichokai.gr.jp>