

市議会議員報酬に関する 調査結果

(平成25年12月31日現在)

平成26年7月

全国市議会議長会

目 次

市議会議員報酬に関する調査結果	1
1 全国「812市」の市議会議員報酬の平均	2
2 市議会議員の報酬の状況	3
(1) 人口段階別にみた市議会議員の平均報酬月額	3
(2) 人口段階別にみた市議会議員の報酬月額の高低	4
(3) 委員会委員長職等への報酬加算の状況	6
(4) 全国「812市」の市議会議員の報酬一覧	7

市議会議員報酬に関する調査結果

この調査結果は、平成 25 年 12 月 31 日現在における全国 812 市を対象に、市議会の正副議長及び議員の報酬の状況を取りまとめたものである。

- 1 調査対象 全国 812 市(東京 23 特別区を含む)
- 2 調査方法 オンライン調査システムによる調査
- 3 調査時点 平成 25 年 12 月 31 日現在
- 4 回収結果 回収市数 812 市
回収率 100%

注)「人口」は、平成 25 年 12 月 31 日現在の住民基本台帳人口(外国人除く)である。ただし、その時点での統計をとっていない場合は、その直近の時点の住民基本台帳人口(外国人除く)とする。

	市数(市)
一市複数制度の適用有り	0
一市複数制度の適用無し	812
合計	812

表 1 全国「812 市」の一市複数制度の適用状況
—平成 25 年 12 月 31 日：市議会議員報酬調査—

注)一市複数制度とは、一市において議員報酬額を複数としている制度。

1 全国「812市」の市議会議員報酬の平均

全国「812市」の市議会議員の平均報酬月額の様子は表2のとおりである。

平成25年12月31日現在の全国「812市」における「議長」「副議長」「議員」の各平均報酬月額を前年（平成24年12月31日現在、全国「811市」）と比べると以下のとおり。

① 「議長」報酬月額：

全国平均 50.8万円。前年（811市。51.2万円）と比べて0.4万円の減。

② 「副議長」報酬月額：

全国平均 44.8万円。前年（811市。45.2万円）と比べて0.4万円の減。

③ 「議員」報酬月額：

全国平均 41.4万円。前年（811市。41.7万円）と比べて0.3万円の減。

区 分	市数 (市)	議長報酬 (万円/月)	副議長報酬 (万円/月)	議員報酬 (万円/月)
全国平均 平成25年12月31日現在	812	50.8	44.8	41.4
全国平均 平成24年12月31日現在	811	51.2	45.2	41.7

表2 全国「812市」の市議会議員の平均報酬月額
—平成25年12月31日：市議会議員報酬調査—

注)各平均報酬月額の数値は、百円単位を四捨五入している。

2 市議会議員の報酬の状況

(1) 人口段階別にみた市議会議員の平均報酬月額

全国「812市」における人口段階別にみた市議会議員の平均報酬月額は、表3及びグラフ1のとおりである。

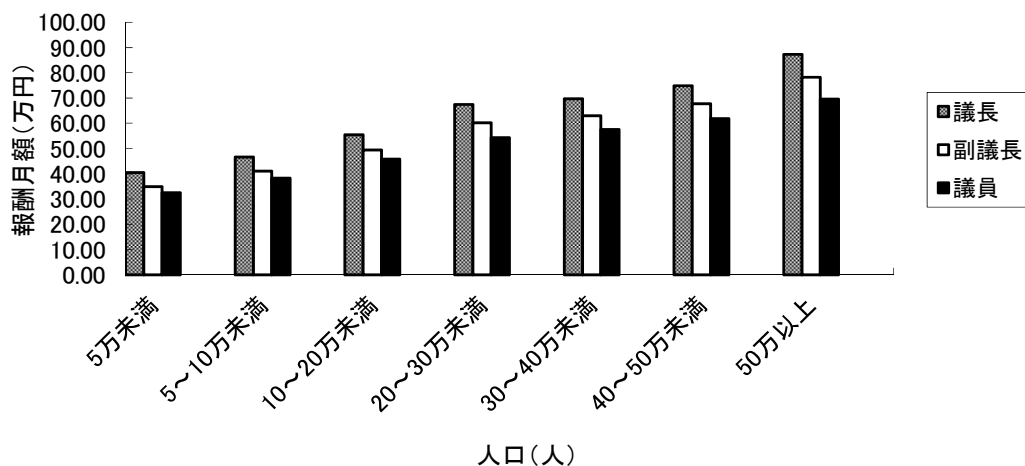
区分 人口	平均報酬月額(万円) (平成25年12月31日現在)				平均報酬月額(万円) (平成24年12月31日現在)				平均報酬月額(万円) 対前年比較			
	市数	議長	副議長	議員	市数	議長	副議長	議員		議長	副議長	議員
5万未満	257	40.50	34.96	32.47	251	40.79	35.23	32.67	金額	▲ 0.29	▲ 0.27	▲ 0.20
									伸び率(%)	▲ 0.71	▲ 0.77	▲ 0.61
5～10万未満	270	46.64	41.07	38.28	270	46.74	41.09	38.32	金額	▲ 0.10	▲ 0.02	▲ 0.04
									伸び率(%)	▲ 0.21	▲ 0.05	▲ 0.10
10～20万未満	156	55.39	49.47	45.84	157	55.11	49.21	45.67	金額	0.28	0.26	0.17
									伸び率(%)	0.51	0.53	0.37
20～30万未満	46	67.46	60.26	54.36	49	68.00	60.68	54.57	金額	▲ 0.54	▲ 0.42	▲ 0.21
									伸び率(%)	▲ 0.79	▲ 0.69	▲ 0.38
30～40万未満	26	69.67	63.00	57.57	28	70.93	64.30	58.90	金額	▲ 1.26	▲ 1.30	▲ 1.33
									伸び率(%)	▲ 1.78	▲ 2.02	▲ 2.26
40～50万未満	23	74.91	67.72	61.84	21	75.50	68.00	61.94	金額	▲ 0.59	▲ 0.28	▲ 0.10
									伸び率(%)	▲ 0.78	▲ 0.41	▲ 0.16
50万以上	34	87.35	78.18	69.61	35	88.60	79.38	70.64	金額	▲ 1.25	▲ 1.20	▲ 1.03
									伸び率(%)	▲ 1.41	▲ 1.51	▲ 1.46
全国平均	812	50.80	44.85	41.40	811	51.19	45.18	41.70	金額	▲ 0.39	▲ 0.33	▲ 0.30
									伸び率(%)	▲ 0.76	▲ 0.73	▲ 0.72

表3 人口段階別にみた市議会議員の平均報酬月額（調査対象：「812市」）

—平成25年12月31日：市議会議員報酬調査—

注1) 各平均報酬月額の数値は、十円単位を四捨五入している。

注2) 伸び率(%)は、小数点第3位を四捨五入している。



グラフ1 人口段階別にみた市議会議員の平均報酬月額（調査対象：「812市」）

—平成25年12月31日：市議会議員報酬調査—

(2) 人口段階別にみた市議会議員の報酬月額の高低

全国「812市」における、人口段階別にみた市議会議員の報酬月額の最高額及び最低額の状況は、表4及びグラフ2,3,4のとおりである。

(単位:万円)

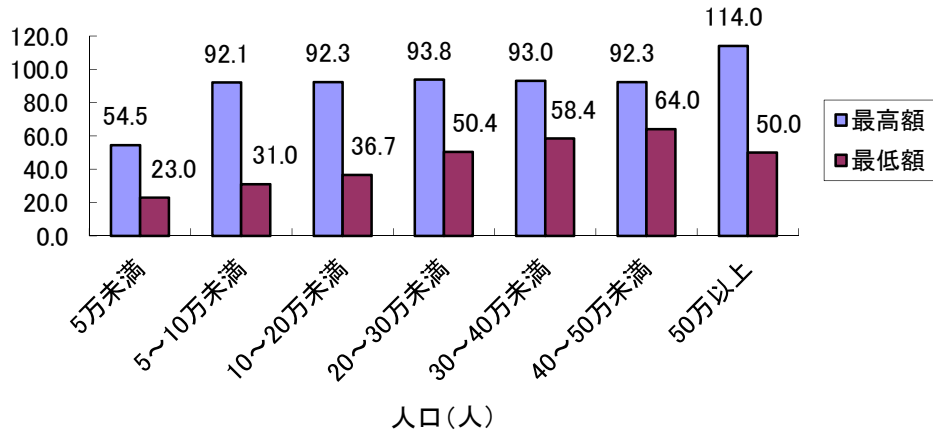
区分 人口	議長 報酬月額(万円)		副議長 報酬月額(万円)		議員 報酬月額(万円)	
	最高額	最低額	最高額	最低額	最高額	最低額
5万未満	54.5	23.0	47.4	20.0	45.0	18.0
5～10万未満	92.1	31.0	80.6	24.5	61.6	22.2
10～20万未満	92.3	36.7	78.5	33.2	62.0	31.2
20～30万未満	93.8	50.4	80.0	46.0	67.0	43.5
30～40万未満	93.0	58.4	79.5	52.9	66.0	51.5
40～50万未満	92.3	64.0	79.5	58.0	70.0	55.0
50万以上	114.0	50.0	104.0	50.0	93.0	50.0

表4 人口段階別にみた市議会議員の報酬月額の高低 (調査対象:「812市」)

—平成25年12月31日:市議会議員報酬調査—

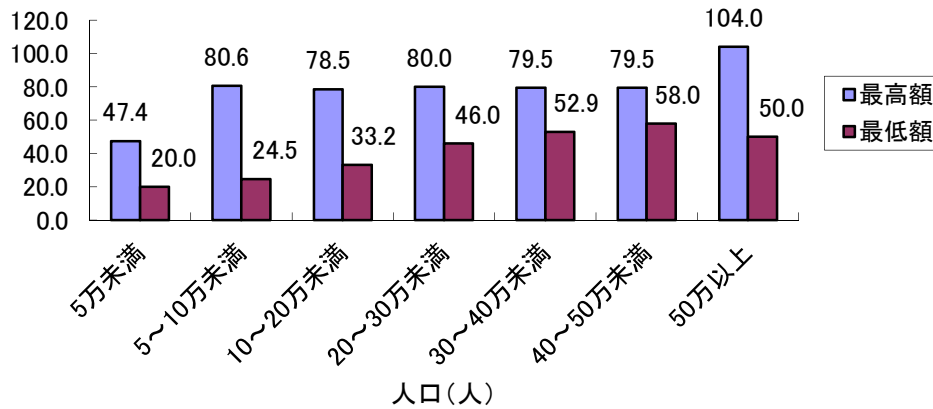
注) 各最高額・最低額の数値は、百円単位を四捨五入している。

議長の報酬月額の高低



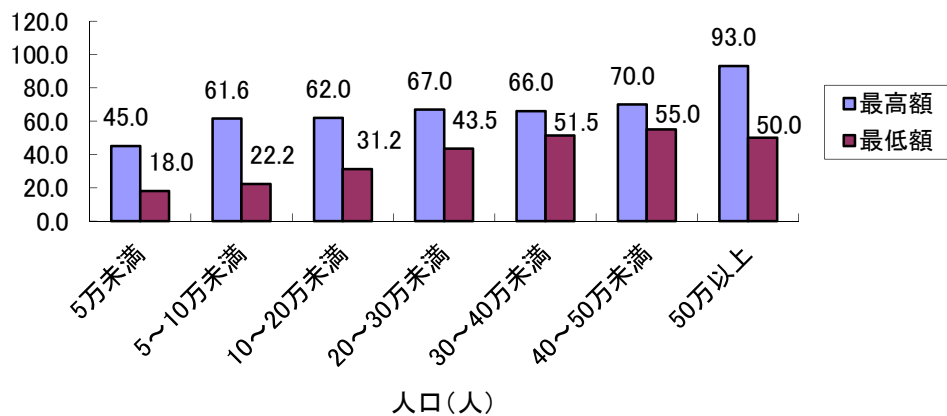
グラフ2 人口段階別にみた議長の報酬月額の高低（調査対象：「812市」）
—平成25年12月31日：市議会議員報酬調査—

副議長の報酬月額の高低



グラフ3 人口段階別にみた副議長の報酬月額の高低（調査対象：「812市」）
—平成25年12月31日：市議会議員報酬調査—

議員の報酬月額の高低



グラフ4 人口段階別にみた議員の報酬月額の高低（調査対象：「812市」）
—平成25年12月31日：市議会議員報酬調査—

(3) 委員会委員長職等への報酬加算の状況

全国「812市」における、各委員会の委員長職及び副委員長職への報酬加算状況は、表5のとおりである。

区分	常任 委員長	常任 副委員長	議会運営 委員長	議会運営 副委員長	特別 委員長	特別 副委員長
市数	215	67	209	63	59	38
「812市」に占める割合 (%)	26.5	8.3	25.7	7.8	7.3	4.7
平均加算額 (万円)	1.4	1.2	1.5	1.2	2.7	1.6

表5 委員会委員長職等への報酬加算の状況（調査対象：「812市」）
—平成25年12月31日：市議会議員報酬調査—

注1) 「812市」に占める割合は、小数点第2位を四捨五入している。

注2) 平均加算額の数値は、百円単位を四捨五入している。

(4) 全国「812市」の市議会議員の報酬一覧

全国「812市」の市議会議員の報酬一覧は、表6のとおりである。

注)名古屋市については、「名古屋市議会の議員の議員報酬の特例に関する条例」により、6月及び12月に議長、副議長及び議員に支給する期末手当の額は、当分の間、それぞれ1,000,000円とされている。

都道府県	市区名	人口	報酬月額			期末手当				加算率
			議長	副議長	議員	支給割合(%/100)				
						3月	6月	12月	合計	
北海道	札幌市	1,921,070	1,040,000	950,000	860,000	-	140	155	295	45
北海道	函館市	274,485	630,000	560,000	510,000	-	190	205	395	20
北海道	小樽市	126,781	507,300	457,900	418,950	-	190	205	395	20
北海道	旭川市	349,057	625,000	555,000	515,000	-	185	200	385	20
北海道	室蘭市	90,996	480,000	450,000	415,000	-	187.5	202.5	390	15
北海道	釧路市	179,754	600,000	540,000	490,000	-	140	155	295	45
北海道	帯広市	168,614	580,000	510,000	470,000	-	190	205	395	20
北海道	北見市	123,401	500,000	455,000	430,000	-	185	200	385	20
北海道	岩見沢市	87,284	470,000	415,000	384,000	-	190	205	395	15
北海道	夕張市	9,801	230,000	200,000	180,000	-	112.5	132.5	245	-
北海道	網走市	38,061	471,000	415,000	380,000	-	190	205	395	10
北海道	留萌市	23,452	348,500	306,000	280,500	-	178.5	195.5	374	-
北海道	苫小牧市	174,024	520,000	480,000	440,000	-	190	205	395	15
北海道	稚内市	36,918	380,000	345,000	315,000	-	190	205	395	15
北海道	美唄市	24,488	409,000	351,000	323,000	-	148	163	311	-
北海道	芦別市	15,870	366,000	320,000	300,000	-	187.5	202.5	390	-
北海道	赤平市	11,657	309,000	266,000	246,000	-	190	205	395	-
北海道	江別市	120,805	456,000	407,000	378,000	-	190	205	395	15
北海道	士別市	21,037	361,000	317,000	295,000	-	190	205	395	-
北海道	紋別市	24,033	440,000	400,000	360,000	-	190	205	395	15
北海道	名寄市	29,542	384,000	336,000	310,000	-	190	205	395	-
北海道	三笠市	9,687	340,000	295,000	270,000	-	190	205	395	-
北海道	根室市	28,289	405,000	340,000	315,000	-	195	200	395	15
北海道	千歳市	95,459	460,000	420,000	385,000	-	190	205	395	15
北海道	滝川市	42,212	413,660	346,320	317,460	-	190	205	395	20
北海道	砂川市	18,444	394,000	348,000	318,000	-	190	205	395	15
北海道	歌志内市	4,020	282,000	250,000	230,000	-	190	205	395	-
北海道	深川市	22,700	370,360	331,945	312,245	-	190	205	395	-
北海道	富良野市	23,574	382,000	337,000	310,000	-	190	205	395	15
北海道	登別市	50,889	400,000	350,000	320,000	-	190	205	395	15

都道府県	市区名	人口	報酬月額			期末手当				
						支給割合(%/100)				加算率
			議長	副議長	議員	3月	6月	12月	合計	
北海道	恵庭市	68,893	440,000	385,000	355,000	-	190	205	395	20
北海道	伊達市	36,085	392,000	343,000	316,000	-	190	205	395	15
北海道	北広島市	59,931	431,000	384,000	347,000	-	122.5	137.5	260	45
北海道	石狩市	59,986	439,000	383,000	336,000	-	140	155	295	45
北海道	北斗市	48,235	400,000	340,000	300,000	-	190	195	385	15
青森県	弘前市	179,772	578,000	518,000	490,000	-	135	150	285	20
青森県	青森市	297,576	646,200	592,200	569,700	-	135	150	285	20
青森県	八戸市	238,124	637,290	581,030	553,870	-	135	150	285	20
青森県	黒石市	35,786	372,600	343,800	310,500	-	135	150	285	20
青森県	五所川原市	59,059	403,750	365,760	341,440	-	135	150	285	20
青森県	十和田市	64,708	434,250	377,798	349,330	-	135	150	285	20
青森県	三沢市	41,931	432,000	392,000	357,000	-	135	150	285	20
青森県	むつ市	62,273	401,000	361,000	340,000	-	135	150	285	20
青森県	つがる市	35,501	380,000	350,000	320,000	-	135	150	285	20
青森県	平川市	33,241	328,000	293,000	281,000	-	135	150	285	20
岩手県	盛岡市	294,388	639,900	580,500	555,300	-	137.5	152.5	290	20
岩手県	宮古市	57,331	380,950	322,050	304,000	-	140	155	295	15
岩手県	大船渡市	39,134	392,000	339,000	320,000	-	137.5	152.5	290	15
岩手県	花巻市	100,421	431,000	369,000	339,000	-	142.5	157.5	300	15
岩手県	北上市	93,929	457,000	383,000	351,000	-	137.5	152.5	290	15
岩手県	久慈市	37,308	386,000	331,000	303,000	-	137.5	147.5	285	15
岩手県	遠野市	29,401	375,000	326,000	302,000	-	140	150	290	15
岩手県	一関市	125,184	438,000	386,000	360,000	-	140	155	295	15
岩手県	陸前高田市	20,565	380,000	330,000	300,000	-	137.5	152.5	290	15
岩手県	釜石市	36,847	392,000	338,000	313,000	-	137.5	152.5	290	15
岩手県	二戸市	29,242	380,000	318,000	301,000	-	140	155	295	15
岩手県	八幡平市	27,905	340,470	275,480	262,870	-	140	155	295	15
岩手県	奥州市	123,718	399,000	345,000	321,000	-	140	155	295	15
宮城県	仙台市	1,039,943	950,000	860,000	810,000	-	140	155	295	45
宮城県	石巻市	150,966	545,000	481,000	444,000	-	140	155	295	15
宮城県	塩竈市	56,287	498,000	437,000	409,000	-	140	155	295	15
宮城県	気仙沼市	68,465	419,400	351,900	327,600	-	140	155	295	15
宮城県	白石市	36,623	443,625	374,400	351,975	-	140	155	295	15
宮城県	名取市	74,740	504,000	420,000	395,000	-	140	155	295	40
宮城県	角田市	30,917	447,000	376,000	352,000	-	140	155	295	15
宮城県	多賀城市	62,203	481,000	412,000	384,000	-	140	155	295	15

都道府県	市区名	人口	報酬月額			期末手当				
						支給割合(%/100)				加算率
			議長	副議長	議員	3月	6月	12月	合計	
宮城県	岩沼市	43,640	449,000	385,000	363,000	-	145	165	310	15
宮城県	登米市	84,474	491,000	425,000	398,000	-	140	155	295	15
宮城県	栗原市	73,623	497,000	430,000	401,000	-	140	155	295	-
宮城県	東松島市	40,131	422,000	372,000	348,000	-	140	155	295	-
宮城県	大崎市	135,014	529,000	458,000	428,000	-	140	155	295	-
秋田県	秋田市	319,370	704,000	655,000	625,000	-	137.5	155	292.5	20
秋田県	能代市	58,010	417,000	371,000	354,000	-	140	150	290	20
秋田県	横手市	97,342	456,000	411,000	384,000	-	140	150	290	15
秋田県	大館市	77,805	388,434	353,550	336,580	-	142.5	150	292.5	20
秋田県	由利本荘市	83,150	427,000	377,000	359,000	-	140	152.5	292.5	15
秋田県	男鹿市	30,932	424,000	379,000	363,000	-	142.5	152.5	295	15
秋田県	湯沢市	49,703	411,000	367,000	351,000	-	137.5	155	292.5	15
秋田県	大仙市	87,773	466,800	426,500	394,900	-	142.5	157.5	300	15
秋田県	鹿角市	33,880	401,000	362,000	342,000	-	142.5	152.5	295	15
秋田県	北秋田市	35,473	266,000	244,000	232,000	-	137.5	155	292.5	15
秋田県	潟上市	34,094	420,000	380,000	360,000	-	140	155	295	15
秋田県	仙北市	29,112	356,000	311,000	296,000	-	142.5	147.5	290	15
秋田県	にかほ市	27,000	274,000	234,000	220,000	-	140	155	295	15
山形県	山形市	250,273	770,000	720,000	670,000	-	145	160	305	45
山形県	米沢市	85,123	468,000	427,500	412,381	-	137.5	147.5	285	40
山形県	鶴岡市	134,630	510,000	470,000	445,000	-	137.5	147.5	285	40
山形県	酒田市	108,857	535,000	480,000	450,000	-	137.5	147.5	285	40
山形県	新庄市	37,764	414,400	365,375	342,250	-	137.5	147.5	285	40
山形県	寒河江市	42,289	435,000	385,000	360,000	-	137.5	147.5	285	40
山形県	上山市	32,747	435,000	385,000	360,000	-	140	155	295	40
山形県	村山市	26,223	435,000	385,000	360,000	-	142.5	157.5	300	40
山形県	長井市	28,361	419,558	371,333	347,220	-	140	150	290	40
山形県	天童市	62,075	423,000	384,560	369,420	-	137.5	147.5	285	40
山形県	東根市	47,392	435,000	385,000	360,000	-	137.5	157.5	295	40
山形県	尾花沢市	18,240	405,000	363,000	340,000	-	140	153	293	40
山形県	南陽市	33,191	435,000	385,000	360,000	-	137.5	147.5	285	40
福島県	福島市	285,146	682,000	635,900	599,000	-	140	155	295	20
福島県	会津若松市	123,531	514,000	477,000	447,000	-	140	150	290	20
福島県	郡山市	324,427	685,000	638,000	600,000	-	140	150	290	20
福島県	いわき市	333,909	700,000	660,000	630,000	-	140	150	290	20
福島県	白河市	62,929	425,960	373,520	354,200	-	140	150	290	20

都道府県	市区名	人口	報酬月額			期末手当				
						支給割合(%/100)				加算率
			議長	副議長	議員	3月	6月	12月	合計	
福島県	須賀川市	78,268	509,000	451,000	423,000	-	140	150	290	20
福島県	喜多方市	51,368	430,000	380,000	350,000	-	140	155	295	20
福島県	相馬市	36,023	445,000	395,000	375,000	-	140	150	290	20
福島県	二本松市	58,278	445,000	395,000	375,000	-	140	150	290	20
福島県	田村市	40,050	463,000	406,000	385,000	-	140	150	290	15
福島県	南相馬市	64,941	416,700	365,400	346,500	-	140	150	290	20
福島県	伊達市	64,338	463,000	406,000	385,000	-	140	150	290	15
福島県	本宮市	30,834	414,000	322,000	300,000	-	140	150	290	20
新潟県	新潟市	801,876	778,000	700,000	653,000	-	140	155	295	20
新潟県	長岡市	280,892	608,000	547,000	510,000	-	140	155	295	20
新潟県	上越市	201,794	527,400	466,400	438,800	-	140	155	295	20
新潟県	三条市	102,489	458,000	397,000	369,000	-	140	155	295	15
新潟県	柏崎市	88,410	491,000	420,000	394,000	-	140	155	295	15
新潟県	新発田市	101,085	498,000	428,000	396,000	-	140	155	295	15
新潟県	小千谷市	37,904	390,000	320,000	303,000	-	140	155	295	15
新潟県	加茂市	29,563	375,900	311,100	293,100	-	140	155	295	15
新潟県	十日町市	57,655	392,000	316,000	300,000	-	142.5	147.5	290	15
新潟県	見附市	41,840	364,000	305,000	294,000	-	140	155	295	15
新潟県	村上市	65,269	359,000	295,000	273,000	-	140	155	295	15
新潟県	燕市	82,253	358,900	297,700	283,200	-	140	155	295	15
新潟県	糸魚川市	46,220	365,000	301,000	282,000	-	140	155	295	15
新潟県	妙高市	35,121	363,000	296,000	283,000	-	140	155	295	15
新潟県	五泉市	54,060	386,000	316,000	299,000	-	140	155	295	15
新潟県	佐渡市	60,585	347,900	285,100	268,200	-	140	150	290	15
新潟県	阿賀野市	45,077	354,500	289,000	266,000	-	140	155	295	15
新潟県	魚沼市	39,462	380,000	312,000	292,000	-	140	155	295	15
新潟県	南魚沼市	59,474	399,200	349,300	299,400	-	137.5	152.5	290	15
新潟県	胎内市	31,038	340,000	276,000	250,000	-	140	155	295	15
富山県	富山市	415,407	715,000	645,000	600,000	-	140	155	295	45
富山県	高岡市	174,467	645,000	580,000	545,000	-	140	155	295	40
富山県	射水市	93,164	515,000	456,000	427,000	-	140	155	295	40
富山県	魚津市	43,722	480,000	430,000	400,000	-	140	155	295	40
富山県	氷見市	51,335	471,000	419,000	400,000	-	140	155	295	40
富山県	滑川市	33,510	424,000	377,000	354,000	-	140	155	295	40
富山県	黒部市	42,097	437,000	385,000	356,000	-	140	155	295	40
富山県	砺波市	49,240	454,000	404,000	374,000	-	140	155	295	40

都道府県	市区名	人口	報酬月額			期末手当				加算率
			議長	副議長	議員	支給割合(%/100)				
						3月	6月	12月	合計	
富山県	小矢部市	31,669	445,000	390,000	360,000	-	140	155	295	40
富山県	南砺市	53,721	460,000	410,000	380,000	-	140	155	295	40
石川県	金沢市	447,749	780,000	715,000	670,000	-	140	155	295	40
石川県	七尾市	57,068	509,000	406,000	381,000	-	140	155	295	40
石川県	小松市	108,980	620,000	550,000	520,000	-	140	155	295	40
石川県	輪島市	29,880	475,000	400,000	380,000	-	140	155	295	40
石川県	珠洲市	16,182	407,400	349,200	329,800	-	145	150	295	40
石川県	加賀市	70,608	535,000	460,000	430,000	-	140	155	295	40
石川県	羽咋市	23,045	420,000	360,000	340,000	-	140	155	295	40
石川県	白山市	112,977	630,000	540,000	500,000	-	140	155	295	40
石川県	かほく市	34,818	418,000	356,000	337,000	-	140	155	295	40
石川県	能美市	49,756	450,000	390,000	370,000	-	140	155	295	40
石川県	野々市市	50,474	416,000	365,000	346,000	-	140	155	295	40
福井県	福井市	264,276	740,000	670,000	630,000	-	140	155	295	40
福井県	敦賀市	68,250	465,500	406,600	386,650	-	140	155	295	20
福井県	越前市	84,063	465,000	407,000	387,000	-	145	175	320	20
福井県	小浜市	30,669	440,000	370,000	350,000	-	145	155	300	15
福井県	大野市	35,271	448,000	377,000	357,000	-	140	155	295	15
福井県	勝山市	25,054	440,000	370,000	350,000	-	140	155	295	15
福井県	鯖江市	68,974	490,000	428,000	407,000	-	140	155	295	20
福井県	あわら市	29,400	440,000	370,000	350,000	-	140	155	295	15
福井県	坂井市	93,956	490,000	420,000	400,000	-	140	155	295	20
長野県	長野市	382,611	651,600	582,300	540,000	-	140	155	295	45
長野県	松本市	243,271	598,500	536,750	481,650	-	140	155	295	45
長野県	上田市	157,646	521,000	456,000	425,000	-	140	155	295	45
長野県	岡谷市	51,589	418,500	364,320	335,350	-	140	155	295	40
長野県	飯田市	105,518	499,000	436,000	407,000	-	140	155	295	45
長野県	諏訪市	50,266	442,320	376,360	338,530	-	140	155	295	40
長野県	須坂市	52,219	410,400	356,040	337,250	-	140	155	295	40
長野県	小諸市	43,622	414,000	343,000	323,000	-	140	155	295	40
長野県	伊那市	68,816	452,115	377,255	354,600	-	140	155	295	40
長野県	駒ヶ根市	33,094	404,000	338,000	313,000	-	140	155	295	40
長野県	中野市	45,791	384,200	325,300	302,400	-	140	155	295	40
長野県	大町市	29,122	355,000	300,000	287,000	-	140	155	295	40
長野県	飯山市	23,118	328,000	281,000	263,000	-	140	155	295	40
長野県	茅野市	55,698	413,250	349,440	322,040	-	140	155	295	40

都道府県	市区名	人口	報酬月額			期末手当				
						支給割合(%/100)				加算率
			議長	副議長	議員	3月	6月	12月	合計	
長野県	塩尻市	67,947	429,400	358,150	336,300	-	140	155	295	40
長野県	佐久市	99,162	447,000	371,000	338,000	-	140	155	295	40
長野県	千曲市	61,750	404,000	336,000	313,000	-	140	155	295	40
長野県	東御市	30,705	345,320	289,060	264,810	-	140	155	295	40
長野県	安曇野市	97,795	459,000	383,000	360,000	-	140	150	290	40
東京都	八王子市	554,462	730,000	660,000	590,000	-	185	205	390	20
東京都	立川市	178,194	662,000	599,000	555,000	-	190	200	390	20
東京都	武蔵野市	138,250	670,000	600,000	550,000	-	190	205	395	20
東京都	三鷹市	177,400	640,000	580,000	550,000	-	190	205	395	20
東京都	青梅市	136,412	625,000	560,000	530,000	-	190	205	395	20
東京都	府中市	249,178	650,000	570,000	550,000	-	200	220	420	20
東京都	昭島市	110,857	610,000	550,000	530,000	-	190	205	395	20
東京都	調布市	220,157	640,000	580,000	550,000	25	180	190	395	20
東京都	町田市	421,442	640,000	580,000	550,000	50	220	250	520	20
東京都	小金井市	115,002	575,000	520,000	490,000	20	180	195	395	20
東京都	小平市	182,378	650,000	580,000	550,000	-	185	200	385	20
東京都	日野市	177,122	625,000	560,000	545,000	35	200	240	475	20
東京都	東村山市	150,000	558,000	506,000	485,000	-	200	215	415	-
東京都	国分寺市	117,022	540,000	490,000	470,000	-	200	215	415	20
東京都	国立市	73,114	575,000	515,000	490,000	25	180	190	395	20
東京都	福生市	56,288	527,000	471,000	447,000	-	200	215	415	20
東京都	狛江市	76,948	547,000	489,000	465,000	-	200	300	500	20
東京都	東大和市	84,251	529,000	484,000	458,000	25	205	210	440	20
東京都	清瀬市	73,223	477,000	439,000	418,000	-	180	215	395	20
東京都	東久留米市	114,783	522,500	484,500	456,000	-	200	250	450	20
東京都	武蔵村山市	72,169	505,000	458,000	435,000	-	230	235	465	20
東京都	多摩市	145,659	556,700	508,250	475,000	-	185	200	385	20
東京都	稲城市	85,087	498,000	454,000	424,000	-	200	250	450	20
東京都	羽村市	55,642	520,000	450,000	430,000	30	180	185	395	20
東京都	あきる野市	81,912	510,000	456,000	433,000	-	190	205	395	20
東京都	西東京市	197,546	642,000	574,000	540,000	-	190	205	395	20
東京都	千代田区	51,703	921,000	806,000	616,000	50	150	165	365	45
東京都	中央区	127,694	923,000	784,000	607,000	20	150	150	320	45
東京都	港区	217,233	900,000	779,000	610,000	25	150	155	330	45
東京都	新宿区	289,927	938,000	800,000	613,000	20	140	150	310	45
東京都	文京区	196,988	916,000	785,000	596,000	15	150	150	315	45

都道府県	市区名	人口	報酬月額			期末手当				
						支給割合(%/100)				加算率
			議長	副議長	議員	3月	6月	12月	合計	
東京都	台東区	174,990	911,000	782,000	599,000	30	145	145	320	45
東京都	墨田区	245,318	911,000	783,000	606,000	25	145.5	145.5	316	45
東京都	江東区	465,908	923,000	795,000	609,000	25	155.5	155.5	336	45
東京都	品川区	358,315	930,000	795,000	610,000	25	146	146	317	45
東京都	目黒区	260,563	874,000	752,000	586,000	25	150	155	330	45
東京都	大田区	701,416	928,000	783,000	612,000	40	153	154	347	45
東京都	世田谷区	852,707	926,000	784,000	614,000	25	145	150	320	45
東京都	渋谷区	214,665	904,800	754,800	600,900	45	145	150	340	45
東京都	中野区	313,665	884,800	749,700	584,100	25	143	147	315	45
東京都	杉並区	542,956	857,300	775,900	596,600	25	155	163	343	45
東京都	豊島区	252,110	882,000	773,000	598,000	-	180	200	380	45
東京都	北区	320,165	922,300	791,700	614,200	15	150	150	315	45
東京都	荒川区	207,635	915,000	783,000	601,000	25	160	165	350	45
東京都	板橋区	523,326	865,000	743,000	600,000	30	140	145	315	45
東京都	練馬区	698,354	911,000	786,000	615,000	20	155	165	340	45
東京都	足立区	647,869	949,000	813,000	619,000	25	155	155	335	45
東京都	葛飾区	448,186	916,000	769,000	617,000	25	145	150	320	45
東京都	江戸川区	652,620	956,000	807,000	621,000	25	150	155	330	45
神奈川県	横浜市	3,639,015	1,061,100	954,900	857,700	-	192.5	207.5	400	20
神奈川県	川崎市	1,403,978	957,900	855,600	771,900	-	140	155	295	45
神奈川県	相模原市	703,180	779,000	713,000	670,000	-	140	155	295	45
神奈川県	横須賀市	421,037	743,000	680,000	646,000	-	160	175	335	45
神奈川県	平塚市	258,076	615,000	540,000	502,000	-	180	205	385	20
神奈川県	鎌倉市	176,501	546,576	490,880	452,176	-	190	205	395	20
神奈川県	藤沢市	421,233	690,000	610,000	565,000	-	170	170	340	45
神奈川県	小田原市	196,493	586,000	511,000	475,000	-	155	160	315	45
神奈川県	茅ヶ崎市	237,418	547,400	473,110	442,808	-	200	205	405	20
神奈川県	逗子市	59,846	542,000	482,000	439,000	-	190	190	380	20
神奈川県	三浦市	47,040	545,000	474,000	442,000	-	187.5	202.5	390	15
神奈川県	秦野市	161,940	514,900	449,350	411,350	-	190	195	385	20
神奈川県	厚木市	219,860	566,000	490,000	452,000	-	185	200	385	20
神奈川県	大和市	232,236	549,000	466,000	439,000	-	185	195	380	20
神奈川県	伊勢原市	97,917	527,680	454,930	421,950	-	185	205	390	20
神奈川県	海老名市	129,907	527,960	444,235	415,670	-	190	200	390	20
神奈川県	座間市	130,315	522,000	434,000	404,000	-	185	200	385	20
神奈川県	南足柄市	43,566	451,000	361,000	338,000	-	185	200	385	20

都道府県	市区名	人口	報酬月額			期末手当				
						支給割合(%/100)				加算率
			議長	副議長	議員	3月	6月	12月	合計	
神奈川県	綾瀬市	82,536	519,400	420,420	390,040	-	185	200	385	20
山梨県	甲府市	189,874	660,000	610,000	590,000	-	140	155	295	20
山梨県	富士吉田市	50,765	400,000	370,000	360,000	-	140	165	305	20
山梨県	都留市	31,571	380,000	355,000	345,000	-	140	155	295	20
山梨県	大月市	26,977	375,000	355,000	345,000	-	145	160	305	20
山梨県	韮崎市	30,757	339,480	320,850	315,840	-	140	155	295	20
山梨県	南アルプス市	72,242	400,000	360,000	350,000	-	140	155	295	20
山梨県	甲斐市	73,691	388,000	349,200	339,500	-	140	155	295	20
山梨県	笛吹市	70,669	400,000	370,000	360,000	-	145	150	295	15
山梨県	北杜市	48,364	330,000	300,000	280,000	-	140	150	290	20
山梨県	上野原市	25,587	310,000	280,000	260,000	-	160	175	335	15
山梨県	山梨市	36,943	358,900	334,650	324,950	-	140	155	295	20
山梨県	甲州市	34,029	380,000	345,000	335,000	-	140	155	295	20
山梨県	中央市	31,296	330,000	300,000	290,000	-	140	155	295	15
茨城県	水戸市	271,058	700,000	630,000	590,000	-	140	155	295	45
茨城県	日立市	189,985	615,000	550,000	510,000	-	140	155	295	20
茨城県	土浦市	142,247	570,000	500,000	467,000	-	140	150	290	15
茨城県	古河市	145,815	500,000	450,000	400,000	-	140	155	295	15
茨城県	石岡市	77,968	439,000	401,000	382,000	-	140	155	295	15
茨城県	結城市	51,351	418,000	375,000	361,000	-	140	155	295	15
茨城県	龍ヶ崎市	79,845	422,000	380,000	358,000	-	145	145	290	15
茨城県	下妻市	43,777	420,000	380,000	360,000	-	140	155	295	15
茨城県	常総市	62,069	460,000	425,000	400,000	-	140	155	295	15
茨城県	常陸太田市	56,305	460,000	415,000	395,000	-	140	155	295	15
茨城県	高萩市	30,815	455,000	395,000	375,000	-	140	155	295	15
茨城県	北茨城市	46,483	461,000	413,000	391,000	-	140	155	295	15
茨城県	笠間市	78,391	460,000	425,000	400,000	-	140	155	295	15
茨城県	取手市	108,302	494,000	444,000	411,000	-	140	155	295	15
茨城県	牛久市	83,990	436,500	397,700	378,300	-	140	155	295	15
茨城県	つくば市	211,684	547,000	480,000	447,000	-	145	145	290	15
茨城県	ひたちなか市	156,742	541,000	504,000	470,000	-	140	155	295	15
茨城県	鹿嶋市	68,090	396,000	363,000	342,000	-	140	155	295	15
茨城県	潮来市	29,491	294,300	251,100	233,100	-	140	155	295	15
茨城県	守谷市	63,655	430,000	397,000	367,000	-	160	175	335	15
茨城県	常陸大宮市	44,989	410,000	370,000	350,000	-	140	150	290	15
茨城県	那珂市	55,761	414,000	363,000	345,000	-	140	155	295	15

都道府県	市区名	人口	報酬月額			期末手当				
						支給割合(%/100)				加算率
			議長	副議長	議員	3月	6月	12月	合計	
茨城県	筑西市	105,662	367,000	332,000	312,000	-	140	155	295	20
茨城県	坂東市	55,263	452,000	409,000	385,000	-	140	155	295	15
茨城県	稲敷市	44,107	420,000	380,000	360,000	-	140	155	295	15
茨城県	かすみがうら市	43,940	334,000	285,000	269,000	-	140	155	295	15
茨城県	神栖市	92,356	390,000	350,000	330,000	-	140	155	295	15
茨城県	行方市	36,778	315,000	265,000	249,000	-	160	175	335	15
茨城県	桜川市	45,377	334,000	306,000	293,000	-	140	155	295	20
茨城県	銚田市	49,302	305,000	250,000	240,000	-	140	155	295	15
茨城県	つくばみらい市	47,918	330,000	296,000	278,000	-	140	155	295	15
茨城県	小美玉市	52,316	339,000	310,000	296,000	-	140	155	295	15
栃木県	宇都宮市	511,706	800,000	710,000	670,000	-	190	205	395	20
栃木県	足利市	150,874	587,000	537,000	498,000	-	140	155	295	45
栃木県	栃木市	144,415	535,000	465,000	420,000	-	140	155	295	45
栃木県	佐野市	120,900	535,000	465,000	420,000	-	140	155	295	45
栃木県	鹿沼市	101,599	530,000	445,000	420,000	-	140	155	295	45
栃木県	日光市	88,363	490,000	410,000	380,000	-	145	165	310	45
栃木県	小山市	160,724	570,000	513,000	484,500	-	140	155	295	45
栃木県	真岡市	78,416	487,600	400,200	372,600	-	140	155	295	45
栃木県	大田原市	72,792	485,000	395,000	360,000	-	140	155	295	45
栃木県	矢板市	34,158	440,000	355,000	325,000	-	130	140	270	45
栃木県	那須塩原市	117,393	480,000	390,000	355,000	-	140	155	295	45
栃木県	さくら市	44,118	436,500	354,050	324,950	-	140	150	290	15
栃木県	那須烏山市	28,624	358,900	291,000	261,900	-	140	155	295	15
栃木県	下野市	60,279	470,000	380,000	350,000	-	140	155	295	15
群馬県	前橋市	336,910	589,500	558,000	526,500	-	140	155	295	45
群馬県	高崎市	371,194	584,200	556,600	524,400	-	187.5	202.5	390	20
群馬県	桐生市	118,561	448,200	404,100	388,800	-	187.5	202.5	390	20
群馬県	伊勢崎市	201,347	555,000	505,000	485,000	-	187.5	202.5	390	20
群馬県	太田市	213,621	504,000	463,500	436,500	-	190	205	395	20
群馬県	沼田市	51,005	374,000	323,000	315,000	-	187.5	202.5	390	15
群馬県	館林市	76,827	459,000	414,000	387,000	-	190	205	395	20
群馬県	渋川市	82,478	435,000	390,000	360,000	-	187.5	202.5	390	15
群馬県	藤岡市	68,274	441,000	389,000	370,000	-	190	205	395	20
群馬県	富岡市	50,903	435,000	390,000	360,000	-	187.5	202.5	390	20
群馬県	安中市	61,713	430,000	380,000	360,000	-	187.5	202.5	390	20
群馬県	みどり市	51,629	430,000	380,000	360,000	-	187.5	202.5	390	20

都道府県	市区名	人口	報酬月額			期末手当				
						支給割合(%/100)				加算率
			議長	副議長	議員	3月	6月	12月	合計	
埼玉県	さいたま市	1,236,079	977,000	873,000	807,000	-	140	155	295	45
埼玉県	川越市	348,595	641,000	588,000	576,000	-	190	205	395	20
埼玉県	熊谷市	199,565	542,000	470,000	450,000	-	190	205	395	20
埼玉県	川口市	561,031	728,000	664,000	621,000	-	180	190	370	45
埼玉県	行田市	84,035	482,000	429,000	407,000	-	175	190	365	20
埼玉県	秩父市	66,385	412,000	361,000	343,000	-	190	200	390	15
埼玉県	所沢市	342,925	627,000	551,000	532,000	-	195	220	415	20
埼玉県	飯能市	80,490	470,000	410,000	385,000	-	190	205	395	20
埼玉県	加須市	115,812	452,000	404,000	378,000	-	190	205	395	20
埼玉県	本庄市	77,894	415,225	365,398	344,881	-	180	210	390	20
埼玉県	東松山市	87,892	446,500	396,150	381,900	-	210	215	425	20
埼玉県	春日部市	235,992	537,000	478,000	450,000	-	190	205	395	20
埼玉県	狭山市	152,911	510,000	460,000	440,000	-	190	205	395	20
埼玉県	羽生市	55,157	449,000	401,000	375,000	-	180	205	385	20
埼玉県	鴻巣市	118,411	432,000	397,000	365,000	-	190	205	395	20
埼玉県	深谷市	143,586	467,400	406,600	382,850	-	190	205	395	20
埼玉県	上尾市	225,744	505,000	460,000	435,000	-	190	205	395	20
埼玉県	草加市	239,664	540,000	505,000	470,000	-	190	205	395	20
埼玉県	越谷市	331,565	588,000	529,000	515,000	-	190	205	395	20
埼玉県	蕨市	72,229	475,000	425,000	415,000	-	200	210	410	20
埼玉県	戸田市	125,891	540,000	490,000	450,000	-	200	220	420	20
埼玉県	入間市	148,753	493,000	440,000	414,000	-	195	220	415	20
埼玉県	朝霞市	129,989	460,000	400,000	379,000	-	175	200	375	20
埼玉県	志木市	72,961	420,000	368,000	347,000	-	185	200	385	20
埼玉県	和光市	77,381	407,000	362,000	337,000	-	140	160	300	20
埼玉県	新座市	160,189	463,000	420,000	400,000	-	140	155	295	20
埼玉県	桶川市	74,790	437,000	384,000	358,000	-	170	205	375	20
埼玉県	久喜市	153,223	445,000	385,000	360,000	-	190	205	395	20
埼玉県	北本市	68,520	429,000	369,000	352,000	-	190	205	395	20
埼玉県	八潮市	82,508	440,000	400,000	380,000	-	190	205	395	20
埼玉県	富士見市	106,869	426,800	378,300	357,930	-	190	215	405	20
埼玉県	三郷市	132,863	490,000	450,000	430,000	-	195	215	410	20
埼玉県	蓮田市	63,077	420,000	365,000	345,000	-	205	225	430	20
埼玉県	坂戸市	99,218	434,262	380,786	359,580	-	190	205	395	20
埼玉県	幸手市	52,877	419,000	370,000	343,000	-	190	205	395	20
埼玉県	鶴ヶ島市	69,420	431,000	362,000	327,000	-	185	200	385	20

都道府県	市区名	人口	報酬月額			期末手当				
						支給割合(%/100)				加算率
			議長	副議長	議員	3月	6月	12月	合計	
埼玉県	日高市	57,505	420,000	351,000	317,000	-	187.5	202.5	390	20
埼玉県	吉川市	68,639	422,000	369,000	341,000	-	190	205	395	20
埼玉県	ふじみ野市	108,319	420,100	366,600	338,800	-	187.5	202.5	390	20
埼玉県	白岡市	50,960	310,000	245,000	222,000	-	187.5	202.5	390	20
千葉県	千葉市	939,695	883,500	798,000	731,500	-	190	205	395	20
千葉県	銚子市	66,196	440,000	400,000	365,000	-	140	155	295	45
千葉県	市川市	457,642	724,000	652,000	604,000	-	190	205	395	20
千葉県	船橋市	616,224	759,000	686,000	613,000	-	190	205	395	20
千葉県	館山市	48,823	405,000	366,000	342,000	-	190	205	395	20
千葉県	木更津市	130,766	530,000	470,000	450,000	-	190	205	395	5
千葉県	松戸市	475,028	720,000	660,000	590,000	-	190	205	395	15
千葉県	野田市	154,584	547,000	492,000	450,000	-	190	205	395	20
千葉県	茂原市	91,444	436,500	391,500	364,500	-	190	205	395	20
千葉県	成田市	131,224	530,000	490,000	470,000	-	190	205	395	20
千葉県	佐倉市	175,526	520,000	480,000	460,000	-	187.5	202.5	390	20
千葉県	東金市	59,357	415,000	382,000	355,000	-	187.5	202.5	390	20
千葉県	旭市	67,548	395,000	365,000	340,000	-	190	205	395	15
千葉県	習志野市	165,190	540,000	500,000	480,000	-	190	205	395	20
千葉県	柏市	404,074	663,000	593,000	573,000	-	180	205	385	20
千葉県	勝浦市	19,785	333,000	306,000	288,000	-	190	200	390	15
千葉県	市原市	276,300	648,000	581,000	562,000	-	190	205	395	20
千葉県	流山市	168,129	546,250	486,650	456,900	-	187.5	202.5	390	20
千葉県	八千代市	193,315	520,000	480,000	460,000	-	187.5	202.5	390	10
千葉県	我孫子市	133,665	530,000	470,000	440,000	-	187.5	202.5	390	20
千葉県	鴨川市	34,941	386,000	353,000	326,000	-	192.5	217.5	410	20
千葉県	鎌ヶ谷市	108,551	505,000	455,000	430,000	-	190	205	395	15
千葉県	君津市	88,569	530,000	470,000	450,000	-	190	205	395	20
千葉県	富津市	47,313	530,000	470,000	450,000	-	190	205	395	-
千葉県	浦安市	162,378	630,000	560,000	520,000	-	190	205	395	20
千葉県	四街道市	89,884	500,000	450,000	430,000	-	187.5	202.5	390	20
千葉県	袖ヶ浦市	61,876	460,000	420,000	400,000	-	190	205	395	10
千葉県	八街市	72,782	445,000	400,000	355,000	-	185	200	385	15
千葉県	印西市	92,237	430,000	360,000	340,000	-	190	205	395	20
千葉県	白井市	62,518	390,000	320,000	300,000	-	210	230	440	15
千葉県	富里市	50,018	390,000	320,000	300,000	-	190	205	395	15
千葉県	南房総市	41,676	413,000	360,000	337,000	-	187.5	202.5	390	20

都道府県	市区名	人口	報酬月額			期末手当				
						支給割合(%/100)				加算率
			議長	副議長	議員	3月	6月	12月	合計	
千葉県	匝瑳市	38,849	360,750	333,000	309,875	-	180	210	390	15
千葉県	香取市	81,348	370,500	351,500	332,500	-	187.5	202.5	390	20
千葉県	山武市	55,101	400,000	330,000	300,000	-	190	205	395	20
千葉県	いすみ市	40,514	413,000	351,000	327,000	-	190	205	395	15
千葉県	大網白里市	50,337	341,000	306,000	293,000	-	190	205	395	15
静岡県	静岡市	710,730	741,600	661,500	596,700	-	187.5	202.5	390	20
静岡県	浜松市	790,959	768,471	686,169	620,136	-	202	216.5	418.5	-
静岡県	沼津市	204,703	600,000	537,000	493,000	-	190	205	395	20
静岡県	熱海市	38,656	465,000	425,000	390,000	-	190	205	395	15
静岡県	三島市	111,394	495,000	435,000	410,000	-	150	190	340	20
静岡県	富士宮市	133,879	495,000	441,000	421,000	-	190	205	395	20
静岡県	伊東市	72,224	413,000	380,000	351,000	-	160	170	330	45
静岡県	島田市	100,546	435,000	390,000	370,000	-	140	155	295	15
静岡県	富士市	258,873	653,000	594,000	524,000	-	190	205	395	20
静岡県	磐田市	165,156	520,000	470,000	430,000	-	140	155	295	15
静岡県	焼津市	140,936	490,000	426,300	401,800	-	140	155	295	45
静岡県	掛川市	114,854	495,000	435,000	411,000	-	140	160	300	15
静岡県	藤枝市	146,607	500,000	435,000	410,000	-	142.5	147.5	290	45
静岡県	御殿場市	86,490	450,000	410,000	380,000	-	150	165	315	20
静岡県	袋井市	86,949	422,000	387,000	357,000	-	152.5	162.5	315	15
静岡県	下田市	23,927	350,000	315,000	290,000	-	145	165	310	15
静岡県	裾野市	53,061	375,000	335,000	315,000	-	170	165	335	20
静岡県	湖西市	58,753	410,000	375,000	345,000	-	140	155	295	40
静岡県	伊豆市	33,350	350,000	290,000	260,000	-	170	185	355	15
静岡県	御前崎市	33,587	351,000	297,000	270,000	-	140	155	295	15
静岡県	菊川市	45,459	395,000	320,000	300,000	-	137.5	162.5	300	17
静岡県	伊豆の国市	49,611	363,000	324,000	300,000	-	170	185	355	15
静岡県	牧之原市	47,285	360,000	290,000	270,000	-	160	155	315	15
愛知県	名古屋市	2,222,732	500,000	500,000	500,000	-	-	-	-	-
愛知県	豊橋市	365,786	695,000	632,000	568,000	-	140	150	290	45
愛知県	岡崎市	370,684	691,000	625,000	573,000	-	140	155	295	45
愛知県	一宮市	386,591	614,000	564,000	524,000	-	140	155	295	45
愛知県	瀬戸市	128,426	548,000	480,000	450,000	-	140	155	295	45
愛知県	半田市	116,763	534,000	485,000	450,000	-	140	155	295	45
愛知県	豊川市	181,285	562,000	512,000	479,000	-	140	155	295	45
愛知県	春日井市	304,037	627,000	567,000	521,000	-	140	155	295	45

都道府県	市区名	人口	報酬月額			期末手当				
						支給割合(%/100)				加算率
			議長	副議長	議員	3月	6月	12月	合計	
愛知県	津島市	64,199	456,950	418,950	396,150	-	140	155	295	45
愛知県	碧南市	72,027	543,000	503,000	448,000	-	140	155	295	45
愛知県	刈谷市	143,928	566,000	526,000	467,000	-	140	155	295	45
愛知県	豊田市	408,858	753,000	687,000	621,000	-	140	155	295	45
愛知県	安城市	178,375	555,000	514,000	463,000	-	140	155	295	45
愛知県	西尾市	164,120	551,000	511,000	455,000	-	140	155	295	45
愛知県	常滑市	56,508	472,000	423,000	397,000	-	140	155	295	45
愛知県	犬山市	73,460	527,000	487,000	472,000	-	140	155	295	45
愛知県	蒲郡市	81,772	532,000	489,000	457,000	-	140	155	295	45
愛知県	江南市	99,967	532,000	485,000	460,000	-	140	155	295	45
愛知県	小牧市	146,466	536,400	480,600	453,600	-	140	155	295	45
愛知県	稲沢市	136,070	550,000	500,000	480,000	-	140	155	295	45
愛知県	新城市	49,060	489,000	409,000	372,000	-	145	165	310	45
愛知県	東海市	112,280	545,000	496,000	463,000	-	140	155	295	45
愛知県	大府市	86,520	521,000	470,000	438,000	-	140	155	295	45
愛知県	知多市	84,407	515,000	466,000	435,000	-	140	155	295	45
愛知県	知立市	66,654	496,000	426,000	405,000	-	140	155	295	45
愛知県	尾張旭市	81,119	529,000	461,000	423,000	-	140	155	295	45
愛知県	高浜市	43,914	450,000	387,000	361,000	-	140	155	295	45
愛知県	岩倉市	47,593	512,000	462,000	431,000	-	140	155	295	45
愛知県	豊明市	66,382	499,000	445,000	405,000	-	140	155	295	45
愛知県	日進市	84,812	522,000	438,000	416,000	-	140	155	295	45
愛知県	田原市	63,994	475,000	390,000	350,000	-	140	155	295	45
愛知県	愛西市	65,012	500,000	450,000	400,000	-	140	155	295	20
愛知県	清須市	64,982	515,000	425,000	405,000	-	140	155	295	45
愛知県	北名古屋	82,021	500,000	420,000	400,000	-	140	155	295	45
愛知県	弥富市	43,366	496,000	446,000	397,000	-	140	155	295	45
愛知県	みよし市	58,088	496,000	383,000	338,000	-	140	155	295	45
愛知県	あま市	86,693	515,000	450,000	405,000	-	142.5	147.5	290	20
愛知県	長久手市	52,761	488,000	423,000	362,000	-	140	155	295	45
三重県	津市	279,794	670,000	610,000	550,000	-	170	185	355	20
三重県	四日市市	305,490	691,000	629,000	589,000	-	140	155	295	45
三重県	伊勢市	130,763	535,800	480,700	425,600	-	140	155	295	20
三重県	松阪市	165,509	569,000	508,000	449,000	-	140	155	295	20
三重県	桑名市	139,860	590,000	510,000	460,000	-	140	155	295	20
三重県	伊賀市	92,493	530,000	467,000	423,000	-	160	170	330	20

都道府県	市区名	人口	報酬月額			期末手当				
						支給割合(%/100)				加算率
			議長	副議長	議員	3月	6月	12月	合計	
三重県	鈴鹿市	194,357	613,000	539,000	485,000	-	160	175	335	20
三重県	名張市	81,114	583,000	502,000	460,000	-	175	185	360	20
三重県	尾鷲市	19,978	425,000	353,000	321,000	-	150	165	315	20
三重県	亀山市	48,337	495,000	420,000	390,000	-	170	185	355	20
三重県	鳥羽市	20,946	443,000	375,000	335,000	-	155	170	325	20
三重県	熊野市	18,541	440,000	370,000	340,000	-	140	155	295	20
三重県	いなべ市	44,941	495,000	420,000	390,000	-	140	155	295	15
三重県	志摩市	54,640	470,000	399,000	370,000	-	140	155	295	20
岐阜県	岐阜市	416,625	770,000	700,000	650,000	-	187.5	202.5	390	20
岐阜県	大垣市	158,833	630,000	579,000	553,000	-	195	200	395	20
岐阜県	高山市	91,695	455,792	412,828	388,544	-	187.5	202.5	390	20
岐阜県	多治見市	113,507	570,000	520,000	475,000	-	187.5	202.5	390	20
岐阜県	関市	92,072	430,560	402,040	382,720	-	190	205	395	20
岐阜県	中津川市	81,413	423,360	382,080	360,960	-	187.5	202.5	390	20
岐阜県	羽島市	67,692	441,750	413,250	394,250	-	190	205	395	20
岐阜県	美濃市	21,874	378,100	335,825	315,400	-	187.5	202.5	390	20
岐阜県	美濃加茂市	51,211	434,000	381,500	362,000	-	187.5	202.5	390	20
岐阜県	瑞浪市	38,795	430,000	390,000	375,000	-	187.5	202.5	390	20
岐阜県	恵那市	53,635	395,920	354,760	335,160	-	190	200	390	20
岐阜県	土岐市	59,363	464,000	428,000	393,000	-	187.5	202.5	390	20
岐阜県	各務原市	145,921	570,000	520,000	485,000	-	190	205	395	20
岐阜県	可児市	95,602	480,000	425,000	400,000	-	190	205	395	20
岐阜県	山県市	29,131	353,000	315,000	295,000	-	187.5	202.5	390	-
岐阜県	瑞穂市	52,846	350,000	300,000	280,000	-	190	205	395	15
岐阜県	飛騨市	26,173	370,000	300,000	270,000	-	187.5	202.5	390	15
岐阜県	本巣市	35,176	339,500	291,000	261,900	-	187.5	202.5	390	15
岐阜県	郡上市	45,085	390,000	340,000	310,000	-	190	205	395	15
岐阜県	下呂市	35,209	370,000	300,000	270,000	-	190	205	395	15
岐阜県	海津市	36,992	343,000	314,000	294,000	-	190	205	395	15
大阪府	大阪市	2,551,024	960,000	848,000	776,000	-	190	205	395	20
大阪府	堺市	837,383	902,500	807,500	741,000	-	190	205	395	20
大阪府	岸和田市	199,256	660,000	630,000	600,000	-	190	205	395	20
大阪府	豊中市	400,086	730,000	690,000	635,000	-	187.5	202.5	390	20
大阪府	東大阪市	484,650	800,000	740,000	700,000	-	187.5	202.5	390	20
大阪府	池田市	101,575	630,000	576,000	540,000	-	187.5	202.5	390	20
大阪府	吹田市	355,741	666,000	630,000	585,000	-	187.5	202.5	390	20

都道府県	市区名	人口	報酬月額			期末手当				加算率
			議長	副議長	議員	支給割合(%/100)				
						3月	6月	12月	合計	
大阪府	泉大津市	75,344	610,000	580,000	550,000	-	187.5	202.5	390	20
大阪府	高槻市	356,388	750,000	710,000	660,000	-	190	200	390	20
大阪府	貝塚市	89,571	620,000	590,000	550,000	-	187.5	202.5	390	20
大阪府	守口市	143,131	631,800	599,400	550,800	-	190	205	395	20
大阪府	枚方市	404,847	720,000	683,300	628,800	-	190	205	395	20
大阪府	茨木市	275,192	720,100	672,600	630,800	-	187.5	202.5	390	20
大阪府	八尾市	263,707	700,000	650,000	610,000	-	190	205	395	20
大阪府	泉佐野市	101,748	496,000	464,000	440,000	-	190	205	395	20
大阪府	富田林市	116,851	665,000	617,500	579,500	-	187.5	202.5	390	20
大阪府	寝屋川市	241,340	700,000	660,000	615,000	-	187.5	202.5	390	20
大阪府	河内長野市	112,173	650,000	600,000	560,000	-	187.5	202.5	390	20
大阪府	松原市	122,298	760,000	670,000	620,000	-	195	220	415	20
大阪府	大東市	124,437	660,000	620,000	590,000	-	190	205	395	20
大阪府	和泉市	185,550	627,000	598,500	570,000	-	190	205	395	20
大阪府	箕面市	131,947	676,800	620,400	573,400	-	187.5	202.5	390	20
大阪府	柏原市	72,637	560,000	520,000	500,000	-	190	205	395	20
大阪府	羽曳野市	115,904	700,000	650,000	600,000	-	190	205	395	18
大阪府	門真市	127,638	666,000	634,500	594,000	-	190	205	395	20
大阪府	摂津市	83,235	596,440	548,340	514,670	-	187.5	202.5	390	20
大阪府	高石市	58,467	580,000	550,000	520,000	-	190	205	395	20
大阪府	藤井寺市	65,867	580,000	540,000	520,000	-	187.5	202.5	390	20
大阪府	泉南市	64,470	535,800	488,800	470,000	-	187.5	202.5	390	20
大阪府	四條畷市	56,951	560,500	527,250	503,500	-	190	205	395	20
大阪府	交野市	78,261	621,000	571,500	540,000	-	187.5	202.5	390	20
大阪府	大阪狭山市	57,547	528,960	474,240	456,000	-	190	205	395	20
大阪府	阪南市	57,132	530,000	480,000	460,000	-	187.5	202.5	390	20
京都府	京都市	1,380,396	1,008,000	927,000	864,000	-	140	155	295	45
京都府	福知山市	81,170	495,000	440,000	410,000	-	140	155	295	15
京都府	舞鶴市	86,846	570,000	480,000	440,000	-	140	155	295	15
京都府	綾部市	35,456	431,100	383,200	349,670	-	140	155	295	15
京都府	宇治市	191,802	635,000	585,000	535,000	-	140	155	295	30
京都府	宮津市	19,676	387,000	333,000	315,000	-	140	155	295	15
京都府	亀岡市	91,278	560,000	490,000	440,000	-	140	155	295	15
京都府	城陽市	78,598	560,000	495,000	445,000	-	140	155	295	15
京都府	長岡京市	79,653	479,440	451,780	414,900	-	140	155	295	15
京都府	向日市	54,304	451,250	418,000	380,000	-	140	155	295	15

都道府県	市区名	人口	報酬月額			期末手当				
						支給割合(%/100)				加算率
			議長	副議長	議員	3月	6月	12月	合計	
京都府	八幡市	73,400	550,000	500,000	470,000	-	140	155	295	15
京都府	京田辺市	65,171	500,000	405,000	375,000	-	140	155	295	15
京都府	京丹後市	58,900	427,500	380,000	361,000	-	140	155	295	15
京都府	南丹市	33,630	423,000	373,500	342,000	-	140	155	295	15
京都府	木津川市	71,811	470,000	380,000	350,000	-	140	155	295	15
滋賀県	大津市	342,603	657,000	611,000	563,000	-	140	155	295	20
滋賀県	彦根市	110,741	534,000	454,000	405,000	-	140	150	290	20
滋賀県	近江八幡市	82,432	432,250	380,000	342,000	-	140	155	295	20
滋賀県	草津市	125,548	540,550	476,900	429,400	-	140	155	295	20
滋賀県	守山市	80,022	492,000	422,000	382,000	-	140	155	295	20
滋賀県	栗東市	65,801	390,000	330,000	300,000	-	140	155	295	20
滋賀県	甲賀市	90,704	450,000	390,000	350,000	-	140	155	295	20
滋賀県	野洲市	50,338	380,000	330,000	300,000	-	140	155	295	15
滋賀県	湖南市	52,759	396,000	342,000	315,000	-	140	155	295	15
滋賀県	高島市	52,116	400,000	340,000	310,000	-	160	160	320	15
滋賀県	東近江市	113,483	460,000	390,000	370,000	-	122.5	137.5	260	20
滋賀県	米原市	40,060	360,000	297,000	270,000	-	140	155	295	15
滋賀県	長浜市	119,812	445,000	387,000	356,000	-	122.5	137.5	260	20
兵庫県	神戸市	1,496,136	1,140,000	1,040,000	930,000	-	187.5	202.5	390	20
兵庫県	姫路市	533,868	823,000	747,000	685,000	-	190	205	395	20
兵庫県	尼崎市	456,141	797,000	717,000	640,000	-	140	155	295	45
兵庫県	明石市	297,003	732,000	667,000	602,000	-	187.5	202.5	390	20
兵庫県	西宮市	486,350	827,000	748,000	687,000	-	190	205	395	20
兵庫県	洲本市	46,802	505,000	422,000	390,000	-	185	195	380	15
兵庫県	芦屋市	95,323	698,000	618,000	560,000	-	190	205	395	20
兵庫県	伊丹市	197,682	739,000	663,000	599,000	-	190	205	395	20
兵庫県	相生市	30,600	503,000	431,000	392,000	-	190	205	395	15
兵庫県	豊岡市	86,179	455,000	376,000	360,000	-	190	205	395	15
兵庫県	加古川市	267,790	700,000	630,000	580,000	-	187.5	202.5	390	20
兵庫県	たつの市	79,455	524,000	448,000	404,000	-	190	205	395	15
兵庫県	赤穂市	49,986	508,000	434,000	392,000	-	157.5	172.5	330	15
兵庫県	西脇市	42,638	465,000	408,000	370,000	-	185	200	385	15
兵庫県	宝塚市	234,290	683,000	613,000	563,000	-	140	155	295	45
兵庫県	三木市	79,420	498,600	430,200	380,700	-	215	235	450	15
兵庫県	高砂市	94,282	629,000	575,000	522,000	-	187.5	202.5	390	-
兵庫県	川西市	159,697	742,000	666,000	603,000	-	190	205	395	20

都道府県	市区名	人口	報酬月額			期末手当				
						支給割合(%/100)				加算率
			議長	副議長	議員	3月	6月	12月	合計	
兵庫県	小野市	49,427	528,000	449,000	409,000	-	190	205	395	15
兵庫県	三田市	114,843	623,000	538,000	490,000	-	190	205	395	20
兵庫県	加西市	46,376	475,000	400,000	369,000	-	165	185	350	15
兵庫県	篠山市	43,307	475,000	385,000	350,000	-	190	205	395	10
兵庫県	養父市	25,890	417,100	329,800	300,700	-	190	205	395	10
兵庫県	丹波市	67,609	445,000	365,000	330,000	-	185	195	380	10
兵庫県	南あわじ市	50,344	450,000	378,000	346,500	-	190	205	395	10
兵庫県	朝来市	32,762	428,000	352,000	314,000	-	190	205	395	10
兵庫県	淡路市	46,723	450,000	378,000	346,500	-	190	205	395	10
兵庫県	宍粟市	41,265	448,000	370,000	346,000	-	185	195	380	10
兵庫県	加東市	39,537	450,000	380,000	350,000	-	190	205	395	-
奈良県	奈良市	364,969	747,000	625,500	578,700	-	140	155	295	45
奈良県	大和高田市	68,287	618,000	535,000	498,000	-	140	155	295	45
奈良県	大和郡山市	89,420	690,000	620,000	560,000	-	140	155	295	45
奈良県	天理市	67,731	645,000	558,000	520,000	-	140	155	295	45
奈良県	橿原市	124,155	622,000	556,000	509,000	-	140	155	295	45
奈良県	桜井市	59,238	618,000	531,000	498,000	-	140	155	295	45
奈良県	五條市	33,599	538,000	469,000	418,000	-	140	155	295	45
奈良県	御所市	28,494	460,000	420,000	390,000	-	140	155	295	45
奈良県	生駒市	121,321	610,000	550,000	500,000	-	140	155	295	45
奈良県	香芝市	77,585	630,000	530,000	500,000	-	140	155	295	45
奈良県	葛城市	36,638	470,000	400,000	370,000	-	140	155	295	40
奈良県	宇陀市	33,442	430,000	360,000	330,000	-	140	155	295	25
和歌山県	和歌山市	365,910	790,000	720,000	660,000	-	190	205	395	20
和歌山県	御坊市	25,300	460,000	410,000	390,000	-	190	205	395	15
和歌山県	有田市	30,459	470,000	423,000	394,800	-	187.5	197.5	385	15
和歌山県	海南市	54,643	502,200	446,400	409,200	-	190	190.65	380.65	15
和歌山県	田辺市	79,631	497,550	441,750	399,900	-	187.5	202.5	390	15
和歌山県	新宮市	31,222	407,000	374,000	352,000	-	187.5	202.5	390	15
和歌山県	紀の川市	66,169	441,600	393,600	355,200	-	190	205	395	15
和歌山県	橋本市	66,338	504,400	455,900	426,800	-	190	205	395	15
和歌山県	岩出市	53,150	423,280	375,180	346,320	-	190	205	395	15
鳥取県	鳥取市	193,894	584,000	513,000	475,000	-	140	155	295	45
鳥取県	米子市	149,159	541,000	475,000	440,000	-	140	150	290	40
鳥取県	倉吉市	49,730	500,000	420,000	390,000	-	140	160	300	40
鳥取県	境港市	35,477	487,800	414,000	385,200	-	140	155	295	40

都道府県	市区名	人口	報酬月額			期末手当				
						支給割合(%/100)				加算率
			議長	副議長	議員	3月	6月	12月	合計	
島根県	松江市	205,271	584,000	504,000	475,000	-	140	155	295	40
島根県	浜田市	57,645	430,000	360,000	330,000	-	140	150	290	15
島根県	出雲市	172,940	534,000	463,000	428,000	-	140	155	295	40
島根県	益田市	49,543	389,000	329,000	303,500	-	120	135	255	40
島根県	大田市	37,707	390,000	330,000	310,000	-	135	155	290	40
島根県	安来市	41,213	413,000	370,000	343,000	-	145	150	295	40
島根県	江津市	25,006	353,000	312,000	294,000	-	145	160	305	40
島根県	雲南市	41,361	413,000	354,000	328,000	-	140	160	300	15
岡山県	岡山市	695,175	800,000	730,000	670,000	-	190	205	395	20
岡山県	倉敷市	478,187	760,000	700,000	650,000	-	190	205	395	20
岡山県	津山市	104,788	543,900	504,700	455,700	-	175	185	360	15
岡山県	玉野市	63,205	535,000	475,000	450,000	-	152.5	182.5	335	15
岡山県	笠岡市	52,203	520,000	460,000	420,000	-	165	185	350	15
岡山県	井原市	42,940	455,000	380,000	350,000	-	160	170	330	15
岡山県	総社市	67,029	500,000	440,000	400,000	-	160	170	330	15
岡山県	高梁市	32,961	404,000	339,000	325,000	-	160	170	330	15
岡山県	新見市	32,303	425,000	355,000	330,000	-	140	160	300	15
岡山県	備前市	37,007	455,000	385,000	355,000	-	137.5	147.5	285	15
岡山県	瀬戸内市	38,360	450,000	380,000	350,000	-	145	160	305	15
岡山県	赤磐市	44,718	455,000	380,000	350,000	-	160	175	335	15
岡山県	真庭市	49,022	450,000	400,000	300,000	-	160	170	330	15
岡山県	美作市	30,173	410,000	345,000	320,000	-	160	170	330	15
岡山県	浅口市	35,947	450,000	380,000	350,000	-	160	170	330	15
広島県	広島市	1,186,928	1,007,000	883,500	817,000	40	170	185	395	20
広島県	尾道市	143,400	520,000	480,000	450,000	-	190	205	395	20
広島県	呉市	238,014	660,000	600,000	550,000	-	190	205	395	20
広島県	福山市	472,813	703,800	630,200	584,200	25	185	185	395	20
広島県	三原市	98,075	530,000	475,000	428,000	-	190	205	395	20
広島県	三次市	55,645	454,000	407,000	371,000	-	190	205	395	15
広島県	府中市	41,930	477,000	433,000	400,000	-	190	205	395	20
広島県	庄原市	38,595	410,000	355,000	325,000	-	190	205	395	15
広島県	大竹市	28,106	473,000	422,000	370,000	-	187.5	202.5	390	20
広島県	竹原市	28,246	440,000	395,000	355,000	-	190	205	395	15
広島県	東広島市	179,359	560,000	507,000	460,000	-	190	205	395	20
広島県	廿日市市	116,641	485,000	446,200	407,400	-	190	205	395	20
広島県	安芸高田市	30,428	410,000	355,000	325,000	-	190	205	395	20

都道府県	市区名	人口	報酬月額			期末手当				
						支給割合(%/100)				加算率
			議長	副議長	議員	3月	6月	12月	合計	
広島県	江田島市	25,498	339,000	298,000	270,000	-	160	180	340	15
山口県	下関市	277,463	655,000	590,000	545,000	-	122.5	137.5	260	45
山口県	宇部市	171,996	551,000	498,000	470,000	-	140	155	295	20
山口県	山口市	195,412	557,000	480,000	449,000	-	140	155	295	20
山口県	萩市	52,430	420,000	345,000	320,000	-	140	155	295	20
山口県	防府市	117,394	513,000	441,000	413,000	-	140	155	295	20
山口県	下松市	56,100	475,000	415,000	377,000	-	140	150	290	20
山口県	岩国市	143,235	540,000	470,000	440,000	-	140	155	295	20
山口県	光市	53,515	456,000	399,000	370,000	-	140	155	295	20
山口県	長門市	37,023	425,000	360,000	320,000	-	140	155	295	20
山口県	柳井市	34,128	425,000	366,000	325,000	-	140	155	295	20
山口県	美祢市	26,975	400,000	340,000	300,000	-	140	155	295	20
山口県	周南市	149,632	545,000	475,000	445,000	-	140	155	295	20
山口県	山陽小野田市	64,268	345,865	302,256	278,196	-	145	165	310	20
徳島県	徳島市	257,718	714,000	647,000	606,000	-	140	150	290	20
徳島県	鳴門市	61,392	477,000	411,000	389,000	-	140	155	295	15
徳島県	小松島市	40,514	472,000	417,000	391,000	-	140	155	295	15
徳島県	阿南市	76,468	482,000	428,000	399,000	-	140	155	295	15
徳島県	吉野川市	43,665	430,000	380,000	350,000	-	140	150	290	15
徳島県	美馬市	31,448	376,000	328,500	300,000	-	140	155	295	15
徳島県	阿波市	39,815	420,000	370,000	340,000	-	140	150	290	15
徳島県	三好市	29,427	394,000	347,000	315,000	-	140	150	290	15
香川県	高松市	429,269	727,000	647,000	608,000	-	140	155	295	20
香川県	丸亀市	113,414	586,000	512,000	457,000	-	145	165	310	25
香川県	坂出市	55,864	554,000	483,000	433,000	-	140	155	295	20
香川県	善通寺市	32,978	510,000	455,000	430,000	-	140	155	295	25
香川県	観音寺市	63,128	539,000	465,000	430,000	-	140	155	295	20
香川県	さぬき市	51,716	500,000	450,000	410,000	-	140	150	290	20
香川県	東かがわ市	33,380	416,500	374,000	340,000	-	140	155	295	15
香川県	三豊市	68,871	488,000	425,000	394,000	-	140	155	295	20
愛媛県	松山市	515,219	732,000	654,000	623,000	-	140	155	295	20
愛媛県	今治市	165,906	585,000	529,000	492,000	-	140	155	295	20
愛媛県	宇和島市	83,064	437,000	373,000	354,000	-	140	155	295	15
愛媛県	八幡浜市	37,220	398,000	325,000	299,000	-	140	155	295	15
愛媛県	新居浜市	124,183	583,000	528,000	491,000	-	140	155	295	20
愛媛県	西条市	112,992	456,000	393,000	366,000	-	140	155	295	15

都道府県	市区名	人口	報酬月額			期末手当				
						支給割合(%/100)				加算率
			議長	副議長	議員	3月	6月	12月	合計	
愛媛県	大洲市	46,772	447,000	370,000	344,000	-	140	155	295	15
愛媛県	四国中央市	91,089	454,000	374,000	341,000	-	140	155	295	15
愛媛県	伊予市	38,839	413,000	336,000	308,000	-	140	155	295	15
愛媛県	西予市	41,544	433,600	353,100	323,000	-	140	155	295	15
愛媛県	東温市	34,161	396,000	323,000	297,000	-	140	155	295	15
高知県	高知市	337,489	678,000	615,000	585,000	-	140	155	295	20
高知県	宿毛市	22,168	395,000	330,000	305,000	-	142.5	147.5	290	15
高知県	安芸市	18,994	385,000	335,000	315,000	-	140	150	290	15
高知県	土佐清水市	15,462	351,000	297,000	270,000	-	140	155	295	15
高知県	須崎市	23,427	356,000	304,000	285,000	-	142.5	147.5	290	15
高知県	土佐市	28,390	410,000	370,000	345,000	-	122.5	137.5	260	15
高知県	室戸市	15,269	320,000	280,000	260,000	-	120	135	255	15
高知県	南国市	48,480	460,000	420,000	390,000	-	135	150	285	15
高知県	四万十市	35,551	390,000	327,000	302,000	-	137.5	152.5	290	15
高知県	香美市	27,216	380,250	321,750	277,875	-	140	150	290	15
高知県	香南市	34,294	380,250	341,250	282,750	-	140	150	290	15
福岡県	北九州市	970,438	1,002,800	901,600	809,600	-	140	150	290	42.5
福岡県	福岡市	1,447,337	954,000	873,000	792,000	-	140	155	295	45
福岡県	久留米市	302,770	683,000	616,000	582,000	-	140	155	295	45
福岡県	大牟田市	122,257	532,680	468,280	426,880	-	140	155	295	15
福岡県	直方市	57,749	508,000	446,000	413,000	-	140	155	295	15
福岡県	飯塚市	130,357	576,000	496,000	460,000	-	140	155	295	25
福岡県	田川市	50,113	429,495	389,211	363,387	-	140	155	295	20
福岡県	柳川市	70,249	455,900	407,400	388,000	-	140	155	295	15
福岡県	朝倉市	56,507	443,650	392,350	366,700	-	122.5	137.5	260	15
福岡県	筑後市	48,806	452,000	404,000	385,000	-	140	155	295	15
福岡県	嘉麻市	41,718	391,000	348,000	329,000	-	140	155	295	20
福岡県	八女市	67,951	452,000	404,000	385,000	-	140	155	295	15
福岡県	大川市	36,745	424,000	379,000	360,000	-	140	155	295	15
福岡県	行橋市	72,823	508,000	446,000	419,000	-	140	150	290	15
福岡県	豊前市	27,024	400,000	360,000	330,000	-	140	155	295	15
福岡県	中間市	44,090	471,000	424,000	395,000	-	142.5	152.5	295	15
福岡県	小郡市	59,132	520,000	465,000	440,000	-	122.5	137.5	260	15
福岡県	筑紫野市	102,233	513,000	456,000	427,500	-	140	155	295	20
福岡県	春日市	111,161	559,740	489,630	447,070	-	140	155	295	15
福岡県	大野城市	98,104	568,000	507,000	462,000	-	140	155	295	20

都道府県	市区名	人口	報酬月額			期末手当				
						支給割合(%/100)				加算率
			議長	副議長	議員	3月	6月	12月	合計	
福岡県	宗像市	96,074	533,000	474,000	441,000	-	140	155	295	20
福岡県	太宰府市	70,823	540,000	486,000	444,000	-	140	155	295	20
福岡県	糸島市	99,722	537,000	483,000	452,000	-	140	155	295	25
福岡県	古賀市	58,179	495,000	436,000	400,000	-	140	155	295	25
福岡県	福津市	57,798	464,000	414,000	388,000	-	140	155	295	20
福岡県	うきは市	31,624	377,200	331,200	303,600	-	122.5	137.5	260	15
福岡県	宮若市	29,538	375,000	330,000	300,000	-	122.5	137.5	260	15
福岡県	みやま市	40,135	452,000	404,000	385,000	-	140	160	300	15
佐賀県	佐賀市	235,002	692,000	607,000	553,000	-	140	155	295	15
佐賀県	唐津市	128,219	503,000	459,000	438,000	-	140	155	295	15
佐賀県	鹿島市	31,154	416,000	350,000	331,000	-	140	155	295	15
佐賀県	伊万里市	57,321	486,000	435,000	407,000	-	140	155	295	15
佐賀県	鳥栖市	70,827	493,000	441,000	413,000	-	140	155	295	15
佐賀県	武雄市	50,555	455,000	385,000	360,000	-	140	155	295	15
佐賀県	多久市	20,807	441,000	371,000	345,000	-	140	155	295	15
佐賀県	小城市	45,994	460,000	401,000	374,000	-	140	155	295	15
佐賀県	嬉野市	27,873	388,000	320,100	300,700	-	140	155	295	15
佐賀県	神埼市	32,999	386,000	322,000	300,000	-	140	155	295	15
長崎県	長崎市	439,318	697,000	643,000	599,000	-	140	155	295	35
長崎県	佐世保市	262,025	662,000	602,000	563,000	-	140	155	295	20
長崎県	島原市	47,711	454,000	380,000	359,000	-	140	155	295	15
長崎県	諫早市	140,323	500,000	420,000	405,000	-	150	165	315	15
長崎県	大村市	93,683	493,000	419,000	400,000	-	140	155	295	15
長崎県	平戸市	34,478	415,000	347,000	326,000	-	140	155	295	15
長崎県	松浦市	24,603	413,000	340,000	322,000	-	140	155	295	15
長崎県	対馬市	33,546	360,000	306,000	288,000	-	140	155	295	20
長崎県	壱岐市	28,992	380,000	330,000	300,000	-	140	155	295	15
長崎県	五島市	40,395	433,000	351,000	335,000	-	140	155	295	15
長崎県	西海市	30,200	389,000	329,000	310,000	-	160	175	335	20
長崎県	雲仙市	46,884	430,000	361,000	344,000	-	160	170	330	15
長崎県	南島原市	50,440	435,000	365,000	348,000	-	140	155	295	15
熊本県	熊本市	729,837	732,600	666,900	623,359	-	140	155	295	20
熊本県	八代市	132,418	493,000	448,000	420,000	-	140	155	295	15
熊本県	人吉市	34,763	392,850	358,900	336,590	-	140	155	295	15
熊本県	荒尾市	55,053	433,875	399,750	374,400	-	140	155	295	15
熊本県	水俣市	26,729	357,300	328,500	306,900	-	140	155	295	15

都道府県	市区名	人口	報酬月額			期末手当				
						支給割合(%/100)				加算率
			議長	副議長	議員	3月	6月	12月	合計	
熊本県	玉名市	68,865	398,050	363,850	341,050	-	140	155	295	15
熊本県	山鹿市	55,378	410,000	375,000	353,000	-	122.5	137.5	260	15
熊本県	天草市	88,336	394,790	355,020	337,560	-	140	155	295	15
熊本県	菊池市	50,795	394,000	358,000	339,000	-	140	150	290	15
熊本県	宇土市	37,975	389,649	356,766	336,493	-	140	155	295	15
熊本県	上天草市	30,227	341,946	313,686	295,788	-	122.5	137.5	260	15
熊本県	宇城市	61,955	382,850	350,550	330,600	-	122.5	137.5	260	15
熊本県	阿蘇市	27,928	331,000	273,500	248,500	-	140	160	300	15
熊本県	合志市	57,986	388,000	330,000	305,000	-	122.5	137.5	260	15
大分県	大分市	476,053	766,000	695,000	641,000	-	140	155	295	40
大分県	別府市	117,955	568,400	512,100	478,200	-	140	155	295	25
大分県	中津市	85,051	448,000	406,000	388,000	-	140	155	295	15
大分県	日田市	69,968	457,000	403,000	392,000	-	140	155	295	40
大分県	佐伯市	76,931	412,300	371,450	349,600	-	140	155	295	15
大分県	臼杵市	41,487	420,000	365,000	340,000	-	122.5	137.5	260	25
大分県	津久見市	19,667	358,000	311,000	290,000	-	122.5	137.5	260	25
大分県	竹田市	24,071	402,000	362,000	340,000	-	140	155	295	15
大分県	豊後高田市	23,387	400,000	360,000	340,000	-	140	150	290	15
大分県	杵築市	31,074	410,000	360,000	340,000	-	122.5	137.5	260	15
大分県	宇佐市	59,452	409,000	370,000	351,000	-	140	150	290	15
大分県	豊後大野市	39,187	379,000	340,000	321,000	-	145	165	310	15
大分県	由布市	35,836	390,000	350,000	330,000	-	142.5	147.5	290	15
大分県	国東市	30,849	374,400	326,400	307,200	-	142.5	147.5	290	15
宮崎県	宮崎市	404,447	663,984	596,250	556,182	-	140	155	295	20
宮崎県	都城市	169,722	500,000	420,000	400,000	-	140	155	295	15
宮崎県	延岡市	130,560	500,000	456,000	420,000	-	140	155	295	15
宮崎県	日南市	56,963	378,000	325,000	311,000	-	140	155	295	15
宮崎県	小林市	48,484	357,930	316,220	303,610	-	140	155	295	15
宮崎県	日向市	63,497	433,000	379,000	358,000	-	140	155	295	15
宮崎県	串間市	20,295	365,000	322,000	310,000	-	142.5	157.5	300	10
宮崎県	西都市	32,451	424,000	361,000	349,000	-	140	155	295	15
宮崎県	えびの市	21,383	357,000	315,000	304,000	-	145	150	295	15
鹿児島県	鹿児島市	607,169	790,000	738,000	686,000	-	140	155	295	20
鹿児島県	薩摩川内市	98,803	458,000	396,000	370,000	-	140	155	295	15
鹿児島県	鹿屋市	105,607	450,000	396,000	370,000	-	140	155	295	15
鹿児島県	奄美市	45,668	420,000	349,000	321,000	-	142.5	147.5	290	15

都道府県	市区名	人口	報酬月額			期末手当				
						支給割合(%/100)				加算率
			議長	副議長	議員	3月	6月	12月	合計	
鹿児島県	枕崎市	23,016	362,600	286,160	269,500	-	140	150	290	15
鹿児島県	いちき串木野市	30,157	380,000	298,300	275,500	-	140	150	290	15
鹿児島県	阿久根市	22,594	333,900	261,000	236,700	-	140	155	295	15
鹿児島県	指宿市	43,692	388,000	310,000	286,000	-	140	155	295	15
鹿児島県	出水市	54,575	388,550	309,700	287,850	-	140	155	295	15
鹿児島県	伊佐市	28,676	368,000	283,000	266,000	-	140	155	295	15
鹿児島県	南さつま市	37,368	385,090	308,460	286,150	-	140	155	295	15
鹿児島県	霧島市	128,156	490,000	382,000	352,000	-	140	155	295	15
鹿児島県	西之表市	16,593	354,000	272,000	256,000	-	145	150	295	15
鹿児島県	垂水市	16,699	366,000	283,000	261,000	-	140	155	295	15
鹿児島県	日置市	50,720	391,880	313,310	290,030	-	140	155	295	15
鹿児島県	曾於市	39,303	397,000	318,000	295,000	-	140	155	295	15
鹿児島県	志布志市	33,492	390,716	307,102	285,180	-	140	155	295	15
鹿児島県	南九州市	38,304	388,000	310,000	286,000	-	140	155	295	10
鹿児島県	始良市	75,820	400,000	310,000	285,000	-	140	155	295	15
沖縄県	那覇市	322,486	694,000	626,000	586,000	-	155	165	320	20
沖縄県	石垣市	48,551	456,000	413,000	386,000	-	160	175	335	15
沖縄県	沖縄市	137,654	520,000	461,000	433,000	-	150	165	315	15
沖縄県	宜野湾市	94,991	479,000	426,000	400,000	-	140	155	295	15
沖縄県	浦添市	113,453	539,000	482,000	454,000	-	140	155	295	20
沖縄県	名護市	61,550	484,000	426,000	400,000	-	140	155	295	15
沖縄県	糸満市	59,851	469,000	419,000	396,000	-	140	155	295	15
沖縄県	豊見城市	60,770	374,000	334,000	305,000	-	160	175	335	15
沖縄県	うるま市	120,955	442,000	395,000	371,000	-	160	170	330	15
沖縄県	宮古島市	55,006	415,000	363,000	342,000	-	152.5	167.5	320	15
沖縄県	南城市	41,788	378,000	338,000	309,000	-	140	155	295	15

表6 全国「812市」の市議会議員報酬一覧
—平成25年12月31日：市議会議員報酬調査—

お問合せ先

調査広報部

TEL 03-3262-5237

FAX 03-3263-5751

<http://www.si-gichokai.gr.jp>