

# 市議会議員報酬に関する 調査結果

(令和7年12月31日現在)

令和8年5月

全国市議会議長会



# 目 次

市議会議員報酬に関する調査結果について	1
1 全国の市議会議員報酬の平均	2
2 市議会議員報酬の状況	3
(1) 人口段階別にみた市議会議員の平均報酬月額	3
(2) 人口段階、特別区、指定都市別にみた市議会議員の平均報酬月額	4
(3) 人口段階別にみた市議会議員の報酬月額の高低	5
(4) 人口段階、特別区、指定都市別にみた市議会議員の報酬月額の高低	6
(5) 委員会委員長職等への報酬加算の状況	7
(6) 全国815市の市議会議員の報酬等一覧	8



## 市議会議員報酬に関する調査結果について

この調査結果は、令和7年12月31日現在における全国815市を対象に、市議会の正副議長及び議員の報酬の状況を取りまとめたものである。

- 1 調査対象 全国815市(東京23特別区を含む)
- 2 調査方法 オンライン調査・回答システムによる調査
- 3 調査時点 令和7年12月31日現在
- 4 回収結果 回収市数815市  
回収率100%

(注) 「人口」は、令和7年12月31日現在の住民基本台帳人口である。ただし、その時点での統計をとっていない場合は、その直近の時点の住民基本台帳人口としている。

## 1 全国の市議会議員報酬の平均

全国の市議会議員の平均報酬月額は、表1のとおりである。

「議長」「副議長」「議員」の各平均報酬月額を前年と比較すると、以下のとおりである。

「議長」は、前年と比べて0.3万円の増額。

「副議長」は、前年と比べて0.3万円の増額。

「議員」は、前年と比べて0.3万円の増額。

表1 全国815市の市議会議員の平均報酬月額

(単位：万円)

調査時点	市数	議長報酬	副議長報酬	議員報酬
令和7年12月31日現在 (全国平均)	815	52.5	46.4	42.9
令和6年12月31日現在 (全国平均)	815	52.2	46.1	42.6

(注) 各平均報酬月額の数値は、百円単位を四捨五入している。

## 2 市議会議員報酬の状況

### (1) 人口段階別にみた市議会議員の平均報酬月額

人口段階別にみた市議会議員の平均報酬月額は、表2及びグラフ1のとおりである。

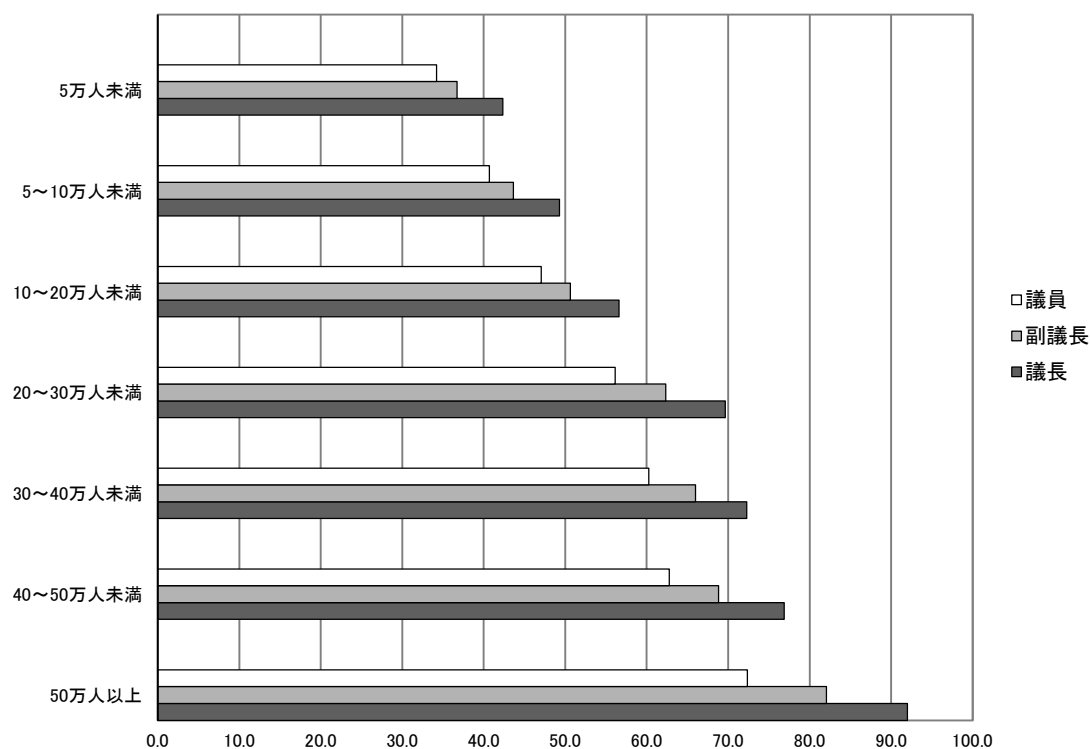
表2 人口段階別にみた市議会議員の平均報酬月額

(単位：万円)

区分 人口	平均報酬月額 (令和7年12月31日現在)				平均報酬月額 (令和6年12月31日現在)				平均報酬月額 対前年比較		
	市数	議長	副議長	議員	市数	議長	副議長	議員	議長	副議長	議員
5万人未満	307	42.3	36.7	34.2	303	42.0	36.4	33.9	0.3	0.3	0.4
5～10万人未満	231	49.3	43.6	40.7	235	49.0	43.4	40.5	0.3	0.3	0.2
10～20万人未満	146	56.6	50.6	47.1	145	56.2	50.3	46.8	0.4	0.4	0.3
20～30万人未満	49	69.7	62.3	56.1	48	69.0	61.7	55.5	0.6	0.6	0.6
30～40万人未満	30	72.3	66.0	60.3	32	72.3	65.7	60.1	0.0	0.3	0.1
40～50万人未満	17	76.9	68.8	62.8	17	76.2	68.2	62.3	0.7	0.6	0.5
50万人以上	35	92.0	82.1	72.4	35	91.3	81.4	71.9	0.7	0.6	0.5
全国平均	815	52.5	46.4	42.9	815	52.2	46.1	42.6	0.3	0.3	0.3

(注) 各平均報酬月額の数値は、百円単位を四捨五入している。

グラフ1 人口段階別にみた市議会議員の平均報酬月額



## (2) 人口段階、特別区、指定都市別にみた市議会議員の平均報酬月額

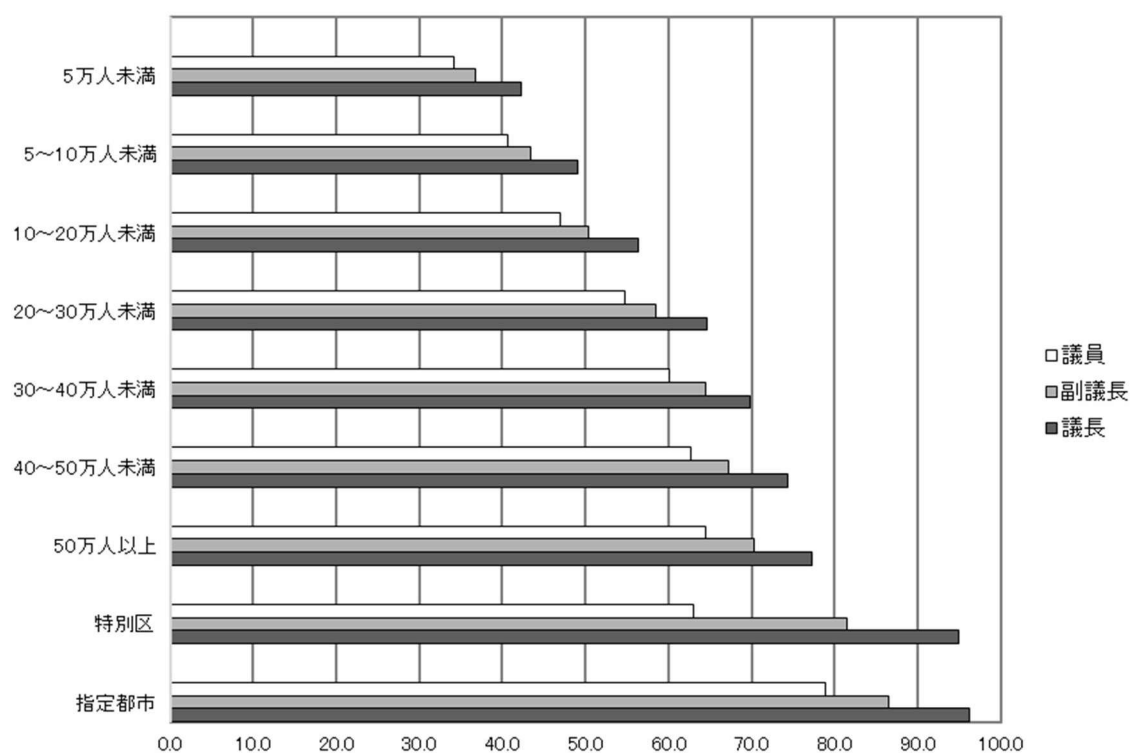
人口段階、特別区、指定都市別にみた市議会議員の平均報酬月額は、表3及びグラフ2のとおりである。

表3 人口段階、特別区、指定都市別にみた市議会議員の平均報酬月額 (単位：万円)

区分 人口	平均報酬月額 (令和7年12月31日現在)				平均報酬月額 (令和6年12月31日現在)				平均報酬月額 対前年比較		
	市数	議長	副議長	議員	市数	議長	副議長	議員	議長	副議長	議員
5万人未満	307	42.3	36.7	34.2	303	42.0	36.4	33.9	0.3	0.3	0.4
5～10万人未満	230	49.1	43.4	40.6	234	48.8	43.2	40.4	0.3	0.2	0.2
10～20万人未満	145	56.3	50.4	47.0	144	55.9	50.1	46.7	0.4	0.4	0.3
20～30万人未満	41	64.6	58.5	54.7	40	64.3	58.2	54.4	0.3	0.3	0.4
30～40万人未満	27	69.9	64.4	60.1	29	70.2	64.3	60.0	▲ 0.3	0.1	0.0
40～50万人未満	15	74.3	67.2	62.6	15	74.0	66.9	62.4	0.3	0.3	0.3
50万人以上	7	77.3	70.4	64.5	7	77.0	70.1	64.2	0.3	0.3	0.3
特別区	23	94.9	81.4	63.0	23	92.6	79.4	61.4	2.3	2.0	1.6
指定都市	20	96.2	86.5	78.9	20	95.8	86.2	78.7	0.4	0.3	0.2
全国平均	815	52.5	46.4	42.9	815	52.2	46.1	42.6	0.3	0.3	0.3

(注) 各平均報酬月額の数値は、百円単位を四捨五入している。

グラフ2 人口段階、特別区、指定都市別にみた市議会議員の平均報酬月額



### (3) 人口段階別にみた市議会議員の報酬月額の高低

人口段階別にみた市議会議員の報酬月額の最高額及び最低額の状況は、表4及びグラフ3、4、5のとおりである。

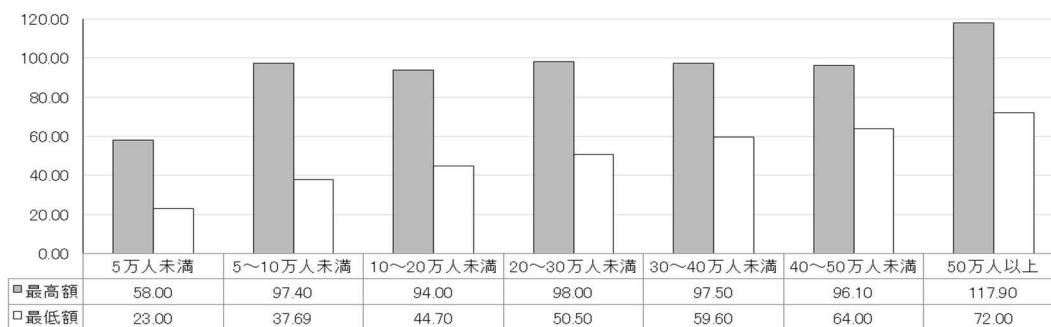
表4 人口段階別にみた市議会議員の報酬月額の高低

(単位：万円)

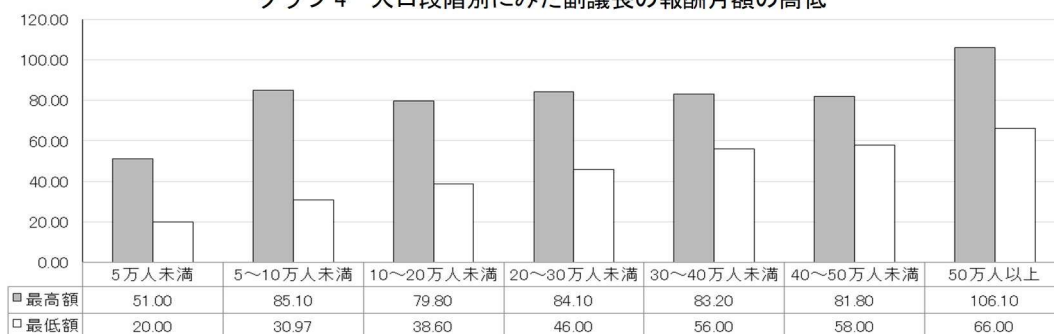
区分 人口	市数	議長 報酬月額		副議長 報酬月額		議員 報酬月額	
		最高額	最低額	最高額	最低額	最高額	最低額
5万人未満	307	58.00	23.00	51.00	20.00	48.00	18.00
5～10万人未満	231	97.40	37.69	85.10	30.97	65.00	28.66
10～20万人未満	146	94.00	44.70	79.80	38.60	62.00	36.00
20～30万人未満	49	98.00	50.50	84.10	46.00	66.40	43.50
30～40万人未満	30	97.50	59.60	83.20	56.00	66.90	52.00
40～50万人未満	17	96.10	64.00	81.80	58.00	70.00	55.00
50万人以上	35	117.90	72.00	106.10	66.00	95.30	59.00

(注) 各最高額・最低額の数値は、十円単位を四捨五入している。

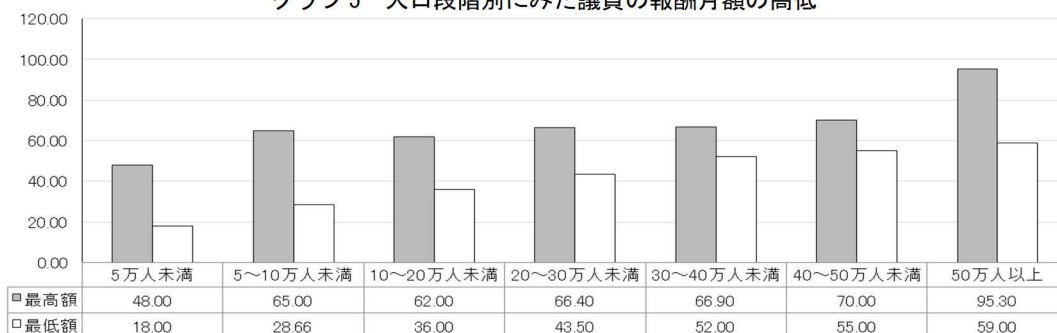
グラフ3 人口段階別にみた議長の報酬月額の高低



グラフ4 人口段階別にみた副議長の報酬月額の高低



グラフ5 人口段階別にみた議員の報酬月額の高低



#### (4) 人口段階、特別区、指定都市別にみた市議会議員の報酬月額の高低

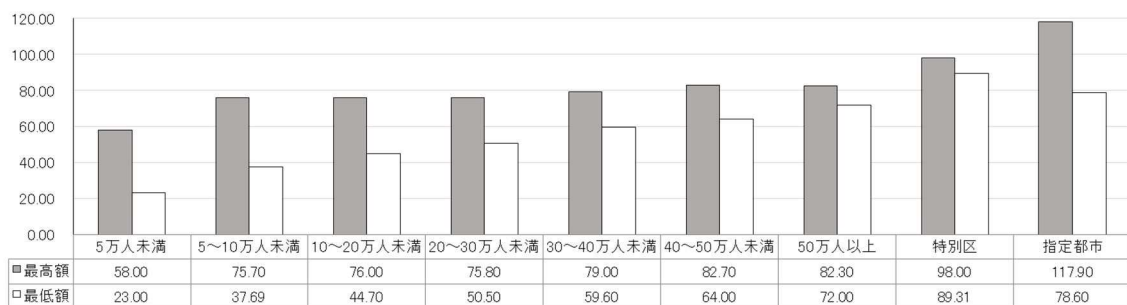
人口段階、特別区、指定都市別にみた市議会議員の報酬月額の最高額及び最低額の状況は、表5及びグラフ6、7、8のとおりである。

表5 人口段階、特別区、指定都市別にみた市議会議員の報酬月額の高低 (単位：万円)

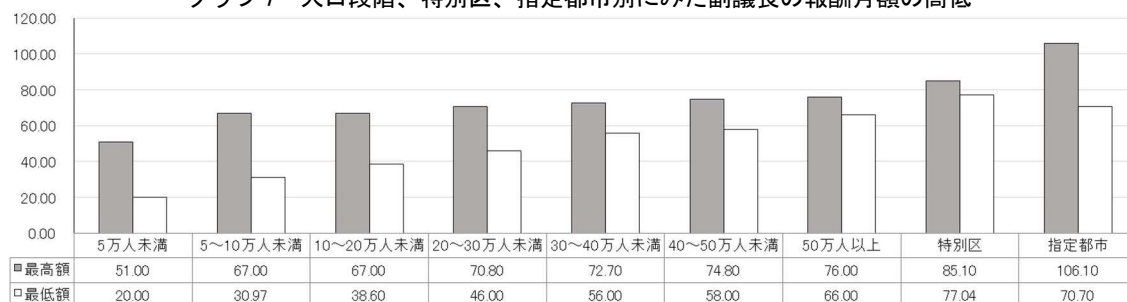
区分 人口	市数	議長 報酬月額		副議長 報酬月額		議員 報酬月額	
		最高額	最低額	最高額	最低額	最高額	最低額
5万人未満	307	58.00	23.00	51.00	20.00	48.00	18.00
5～10万人未満	230	75.70	37.69	67.00	30.97	60.60	28.66
10～20万人未満	145	76.00	44.70	67.00	38.60	62.00	36.00
20～30万人未満	41	75.80	50.50	70.80	46.00	66.40	43.50
30～40万人未満	27	79.00	59.60	72.70	56.00	66.90	52.00
40～50万人未満	15	82.70	64.00	74.80	58.00	70.00	55.00
50万人以上	7	82.30	72.00	76.00	66.00	70.70	59.00
特別区	23	98.00	89.31	85.10	77.04	65.10	60.02
指定都市	20	117.90	78.60	106.10	70.70	95.30	65.90

(注) 各最高額・最低額の数値は、十円単位を四捨五入している。

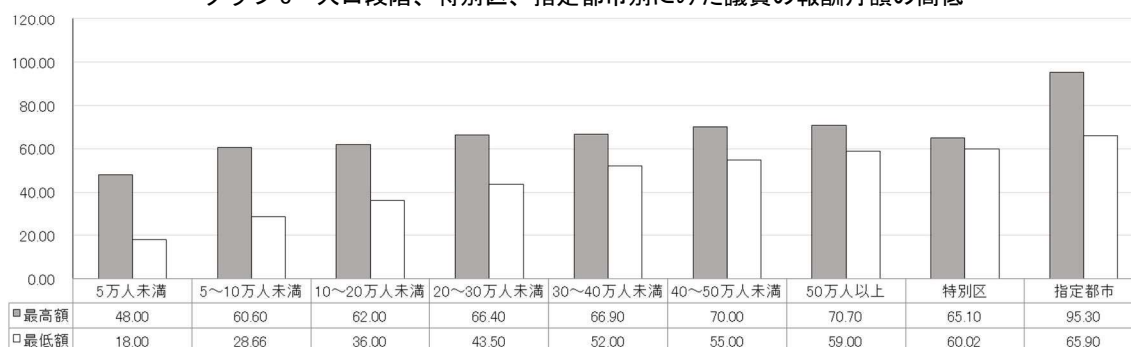
グラフ6 人口段階、特別区、指定都市別にみた議長の報酬月額の高低



グラフ7 人口段階、特別区、指定都市別にみた副議長の報酬月額の高低



グラフ8 人口段階、特別区、指定都市別にみた議員の報酬月額の高低



## (5) 委員会委員長職等への報酬加算の状況

委員会委員長職等への報酬加算の状況は、表6のとおりである。

表6 委員会委員長職等への報酬加算の状況

(単位：万円)

区 分	常 任 委員長	常 任 副委員長	議会運営 委員長	議会運営 副委員長	特 別 委員長	特 別 副委員長
市数 (全815市に対する割合)	221 (27.1%)	68 (8.3%)	214 (26.3%)	66 (8.1%)	61 (7.5%)	39 (4.8%)
平均加算額 (万円)	1.4	1.2	1.5	1.2	2.7	1.6

(注) 全市に対する割合は、小数点第2位を四捨五入している。

平均加算額の数値は、百円単位を四捨五入している。

(6) 全国 815 市の市議会議員の報酬等一覧

全国 815 市の市議会議員の報酬等一覧は、表 7 のとおりである。

表 7 全国 815 市の市議会議員報酬等一覧

都道府県名	市区名	人口	報酬月額（円）			期末手当				加算率（％）
			議長	副議長	議員	支給割合（％）				
						3月	6月	12月	合計	
北海道	札幌市	1,954,588	1,040,000	950,000	860,000	0	175	175	350	45
北海道	函館市	232,760	630,000	560,000	510,000	0	230	230	460	20
北海道	小樽市	102,355	534,000	482,000	441,000	0	230	235	465	20
北海道	旭川市	312,209	630,000	560,000	520,000	0	232.5	232.5	465	20
北海道	室蘭市	73,201	480,000	450,000	415,000	0	230	230	460	15
北海道	釧路市	151,566	600,000	540,000	490,000	0	172.5	172.5	345	45
北海道	帯広市	159,294	580,000	510,000	470,000	0	230	230	460	20
北海道	北見市	108,170	500,000	455,000	430,000	0	230	230	460	20
北海道	岩見沢市	72,771	470,000	415,000	384,000	0	232.5	232.5	465	15
北海道	夕張市	5,766	230,000	200,000	180,000	0	112.5	132.5	245	0
北海道	網走市	31,511	471,000	415,000	380,000	0	232.5	232.5	465	10
北海道	留萌市	17,646	380,000	340,000	310,000	0	230	235	465	15
北海道	苫小牧市	164,111	560,000	510,000	470,000	0	230	230	460	15
北海道	稚内市	29,492	429,000	389,000	355,000	0	230	235	465	15
北海道	美幌市	17,904	409,000	351,000	323,000	0	230	230	460	15
北海道	芦別市	10,859	385,000	336,000	315,000	0	230	235	465	10
北海道	赤平市	8,122	350,000	305,000	283,000	0	230	230	460	0
北海道	江別市	117,761	456,000	407,000	378,000	0	230	230	460	15
北海道	士別市	16,001	380,000	334,000	310,000	0	225	225	450	0
北海道	紋別市	19,408	440,000	400,000	360,000	0	230	235	465	15
北海道	名寄市	24,168	384,000	336,000	310,000	0	235	235	470	0
北海道	三笠市	6,989	340,000	295,000	270,000	0	230	235	465	10
北海道	根室市	21,918	405,000	340,000	315,000	0	230	235	465	15
北海道	千歳市	97,007	460,000	420,000	385,000	0	232.5	232.5	465	15
北海道	滝川市	35,851	430,000	360,000	330,000	0	230	235	465	20
北海道	砂川市	15,015	394,000	348,000	318,000	0	230	235	465	15
北海道	歌志内市	2,473	332,000	295,000	270,000	0	232.5	232.5	465	0
北海道	深川市	17,842	400,000	350,000	325,000	0	230	230	460	10
北海道	富良野市	19,394	382,000	337,000	310,000	0	230	235	465	15
北海道	登別市	42,727	400,000	350,000	320,000	0	230	235	465	15
北海道	恵庭市	70,159	440,000	385,000	355,000	0	230	235	465	20
北海道	伊達市	30,536	431,000	377,000	348,000	0	230	235	465	15
北海道	北広島市	56,109	431,000	384,000	347,000	0	170	170	340	45

都道府県名	市区名	人口	報酬月額（円）			期末手当				
			議長	副議長	議員	支給割合（％）				加算率（％）
						3月	6月	12月	合計	
北海道	石狩市	56,844	450,000	400,000	370,000	0	172.5	177.5	350	45
北海道	北斗市	42,159	450,000	390,000	350,000	0	230	230	460	15
青森県	弘前市	157,375	610,000	547,000	517,000	0	170	180	350	20
青森県	青森市	259,352	658,000	603,000	580,000	0	170	180	350	20
青森県	八戸市	212,279	687,000	626,000	597,000	0	170	180	350	20
青森県	黒石市	29,863	414,000	382,000	345,000	0	170	180	350	20
青森県	五所川原市	48,911	425,000	381,000	352,000	0	170	180	350	20
青森県	十和田市	56,664	453,000	394,000	364,000	0	170	180	350	20
青森県	三沢市	37,073	432,000	392,000	357,000	0	170	180	350	20
青森県	むつ市	50,521	426,000	384,000	354,000	0	175	175	350	20
青森県	つがる市	28,166	420,000	380,000	350,000	0	175	175	350	10
青森県	平川市	28,969	420,000	380,000	360,000	0	170	180	350	20
岩手県	盛岡市	277,388	711,000	645,000	617,000	0	172.5	172.5	345	20
岩手県	宮古市	44,562	401,000	339,000	320,000	0	172.5	177.5	350	15
岩手県	大船渡市	31,392	392,000	339,000	320,000	0	172.5	177.5	350	15
岩手県	花巻市	88,618	431,000	369,000	339,000	0	175	175	350	15
岩手県	北上市	90,522	522,000	437,000	401,000	0	175	175	350	15
岩手県	久慈市	30,602	386,000	331,000	303,000	0	170	170	340	15
岩手県	遠野市	23,301	375,000	326,000	302,000	0	175	175	350	15
岩手県	一関市	105,510	499,000	440,000	410,000	0	172.5	172.5	345	15
岩手県	陸前高田市	16,822	380,000	330,000	300,000	0	172.5	177.5	350	15
岩手県	釜石市	28,098	392,000	338,000	313,000	0	172.5	177.5	350	15
岩手県	二戸市	23,587	380,000	318,000	301,000	0	172.5	177.5	350	15
岩手県	八幡平市	22,802	375,000	315,000	300,000	0	172.5	172.5	345	15
岩手県	奥州市	106,116	447,000	386,000	360,000	0	177.5	177.5	355	15
岩手県	滝沢市	53,876	411,000	352,000	329,000	0	172.5	172.5	345	15
宮城県	仙台市	1,063,198	1,020,000	910,000	840,000	0	172.5	177.5	350	45
宮城県	石巻市	130,134	545,000	481,000	444,000	0	172.5	177.5	350	15
宮城県	塩竈市	51,136	498,000	437,000	409,000	0	172.5	177.5	350	15
宮城県	気仙沼市	55,055	466,000	391,000	364,000	0	175	175	350	15
宮城県	白石市	29,982	455,000	384,000	361,000	0	172.5	177.5	350	15
宮城県	名取市	79,817	504,000	420,000	395,000	0	172.5	177.5	350	40
宮城県	角田市	25,910	453,000	381,000	357,000	0	172.5	177.5	350	15
宮城県	多賀城市	61,443	513,000	439,000	407,000	0	172.5	172.5	345	15
宮城県	岩沼市	42,777	449,000	385,000	363,000	0	172.5	172.5	345	15
宮城県	登米市	70,486	491,000	425,000	398,000	0	172.5	177.5	350	15
宮城県	栗原市	59,147	497,000	430,000	401,000	0	172.5	177.5	350	15
宮城県	東松島市	37,393	422,000	372,000	348,000	0	170	175	345	15

都道府県名	市区名	人口	報酬月額（円）			期末手当				
			議長	副議長	議員	支給割合（％）				加算率（％）
						3月	6月	12月	合計	
宮城県	大崎市	119,122	529,000	458,000	428,000	0	172.5	177.5	350	15
宮城県	富谷市	52,485	471,000	389,000	366,000	0	177.5	177.5	355	15
秋田県	秋田市	289,888	704,000	655,000	625,000	0	167.5	175	342.5	20
秋田県	能代市	46,202	417,000	371,000	354,000	0	167.5	167.5	335	0
秋田県	横手市	78,951	524,000	472,000	441,000	0	170	175	345	15
秋田県	大館市	64,164	417,000	380,000	361,000	0	172.5	172.5	345	20
秋田県	由利本荘市	69,064	478,000	422,000	402,000	0	172.5	172.5	345	15
秋田県	男鹿市	22,733	402,000	360,000	344,000	0	160	165	325	15
秋田県	湯沢市	38,608	471,000	420,000	402,000	0	170	170	340	15
秋田県	大仙市	72,311	510,000	466,000	432,000	0	172.5	172.5	345	15
秋田県	鹿角市	26,339	401,000	362,000	342,000	0	170	175	345	15
秋田県	北秋田市	27,155	356,000	320,000	302,000	0	168.75	173.75	342.5	15
秋田県	潟上市	30,897	420,000	380,000	360,000	0	175	175	350	15
秋田県	仙北市	22,337	375,000	328,000	312,000	0	165	170	335	5
秋田県	にかほ市	21,768	328,000	285,000	270,000	0	170	170	340	15
山形県	山形市	233,891	740,000	690,000	640,000	0	170	175	345	45
山形県	米沢市	73,351	495,000	450,000	420,000	0	170	175	345	40
山形県	鶴岡市	114,745	510,000	470,000	445,000	0	170	175	345	40
山形県	酒田市	93,924	535,000	480,000	450,000	0	150	150	300	40
山形県	新庄市	31,779	448,000	395,000	370,000	0	170	175	345	40
山形県	寒河江市	38,785	435,000	385,000	360,000	0	172.5	172.5	345	40
山形県	上山市	26,978	435,000	385,000	360,000	0	170	175	345	40
山形県	村山市	20,825	435,000	385,000	360,000	0	170	175	345	40
山形県	長井市	23,895	435,000	385,000	360,000	0	172.5	177.5	350	40
山形県	天童市	59,645	502,000	447,000	420,000	0	170	170	340	40
山形県	東根市	47,479	435,000	385,000	360,000	0	172.5	172.5	345	40
山形県	尾花沢市	13,152	420,000	375,000	350,000	0	170	170	340	40
山形県	南陽市	28,570	455,000	405,000	380,000	0	170	172.5	342.5	40
福島県	福島市	261,534	682,000	635,900	599,000	0	170	175	345	20
福島県	会津若松市	108,966	514,000	477,000	447,000	0	172.5	177.5	350	20
福島県	郡山市	309,563	685,000	638,000	600,000	0	172.5	177.5	350	20
福島県	いわき市	298,851	700,000	660,000	630,000	0	172.5	177.5	350	20
福島県	白河市	55,606	463,000	406,000	385,000	0	175	175	350	20
福島県	須賀川市	72,205	509,000	451,000	423,000	0	172.5	172.5	345	20
福島県	喜多方市	42,580	442,000	390,000	367,000	0	175	175	350	20
福島県	相馬市	31,710	445,000	395,000	375,000	0	172.5	177.5	350	20
福島県	二本松市	49,597	445,000	395,000	375,000	0	175	175	350	20
福島県	田村市	31,636	420,000	369,000	350,000	0	172.5	172.5	345	15

都道府県名	市区名	人口	報酬月額（円）			期末手当				
			議長	副議長	議員	支給割合（％）				加算率（％）
						3月	6月	12月	合計	
福島県	南相馬市	54,795	463,000	406,000	385,000	0	167.5	167.5	335	20
福島県	伊達市	55,004	463,000	406,000	385,000	0	175	175	350	20
福島県	本宮市	29,629	414,000	368,000	330,000	0	177.5	177.5	355	20
新潟県	新潟市	755,462	786,000	707,000	659,000	0	155	155	310	20
新潟県	長岡市	252,265	631,000	569,000	532,000	0	172.5	177.5	350	20
新潟県	上越市	177,922	531,000	469,800	442,100	0	172.5	172.5	345	20
新潟県	三条市	89,826	487,000	424,000	390,000	0	172.5	177.5	350	15
新潟県	柏崎市	74,848	508,000	434,000	407,000	0	172.5	177.5	350	15
新潟県	新発田市	90,615	498,000	428,000	396,000	0	172.5	172.5	345	15
新潟県	小千谷市	32,048	397,000	327,000	317,000	0	172.5	177.5	350	15
新潟県	加茂市	23,595	380,000	314,500	296,300	0	172.5	172.5	345	15
新潟県	十日町市	45,992	440,000	360,000	340,000	0	172.5	177.5	350	15
新潟県	見附市	37,459	368,000	308,300	297,200	0	172.5	177.5	350	15
新潟県	村上市	52,228	376,900	309,700	286,600	0	177.5	172.5	350	15
新潟県	燕市	75,254	481,600	399,400	379,900	0	172.5	177.5	350	15
新潟県	糸魚川市	37,056	388,000	320,000	301,000	0	175	175	350	15
新潟県	妙高市	29,025	372,100	303,500	290,000	0	172.5	172.5	345	15
新潟県	五泉市	44,703	409,400	334,600	316,400	0	172.5	177.5	350	15
新潟県	佐渡市	46,755	347,900	285,100	268,200	0	160	160	320	15
新潟県	阿賀野市	38,449	391,200	318,900	305,200	0	172.5	172.5	345	15
新潟県	魚沼市	31,813	402,200	330,000	309,400	0	172.5	177.5	350	15
新潟県	南魚沼市	52,391	396,300	325,500	308,400	0	165	165	330	15
新潟県	胎内市	26,791	365,000	301,000	275,000	0	172.5	172.5	345	15
富山県	富山市	401,436	715,000	645,000	600,000	0	172.5	177.5	350	45
富山県	高岡市	161,098	645,000	580,000	545,000	0	172.5	177.5	350	40
富山県	射水市	89,377	515,000	456,000	427,000	0	172.5	177.5	350	40
富山県	魚津市	38,005	480,000	430,000	400,000	0	172.5	177.5	350	40
富山県	氷見市	41,167	495,000	440,000	420,000	0	172.5	177.5	350	40
富山県	滑川市	32,333	424,000	377,000	354,000	0	175	175	350	40
富山県	黒部市	38,745	486,000	431,000	400,000	0	175	175	350	40
富山県	砺波市	46,357	504,000	454,000	424,000	0	172.5	172.5	345	5
富山県	小矢部市	27,367	445,000	390,000	360,000	0	172.5	177.5	350	40
富山県	南砺市	45,169	460,000	410,000	380,000	0	172.5	177.5	350	40
石川県	金沢市	441,947	810,000	745,000	700,000	0	172.5	177.5	350	40
石川県	七尾市	45,387	580,000	510,000	480,000	0	172.5	177.5	350	40
石川県	小松市	104,785	620,000	550,000	520,000	0	172.5	177.5	350	40
石川県	輪島市	19,605	489,000	412,000	391,000	0	172.5	172.5	345	40
石川県	珠洲市	10,420	445,000	385,000	365,000	0	172.5	172.5	345	40

都道府県名	市区名	人口	報酬月額（円）			期末手当				
			議長	副議長	議員	支給割合（％）				加算率（％）
						3月	6月	12月	合計	
石川県	加賀市	60,581	590,000	510,000	480,000	0	172.5	177.5	350	40
石川県	羽咋市	19,319	445,000	385,000	365,000	0	172.5	177.5	350	40
石川県	白山市	112,125	630,000	540,000	500,000	0	172.5	177.5	350	40
石川県	かほく市	36,420	465,000	400,000	380,000	0	172.5	177.5	350	40
石川県	能美市	49,676	540,000	470,000	450,000	0	172.5	177.5	350	40
石川県	野々市市	54,895	480,000	400,000	380,000	0	172.5	177.5	350	40
福井県	福井市	252,067	740,000	670,000	630,000	0	172.5	177.5	350	40
福井県	敦賀市	61,569	490,000	428,000	407,000	0	172.5	177.5	350	20
福井県	越前市	79,895	465,000	407,000	387,000	0	175	175	350	20
福井県	小浜市	27,193	440,000	370,000	350,000	0	172.5	177.5	350	15
福井県	大野市	29,188	448,000	377,000	357,000	0	172.5	177.5	350	15
福井県	勝山市	20,688	440,000	370,000	350,000	0	172.5	177.5	350	15
福井県	鯖江市	68,005	490,000	428,000	407,000	0	172.5	177.5	350	20
福井県	あわら市	25,968	440,000	370,000	350,000	0	172.5	177.5	350	5
福井県	坂井市	87,802	490,000	420,000	400,000	0	172.5	177.5	350	20
長野県	長野市	359,860	732,000	654,000	606,000	0	175	175	350	45
長野県	松本市	232,370	617,000	554,000	497,000	0	175	175	350	45
長野県	上田市	150,627	542,000	475,000	443,000	0	175	175	350	45
長野県	岡谷市	45,765	465,000	396,000	353,000	0	175	175	350	40
長野県	飯田市	93,555	499,000	436,000	407,000	0	172.5	177.5	350	45
長野県	諏訪市	47,058	456,000	388,000	349,000	0	175	175	350	40
長野県	須坂市	48,837	460,700	391,000	358,700	0	172.5	172.5	345	40
長野県	小諸市	40,971	427,000	354,000	333,000	0	165	165	330	40
長野県	伊那市	64,499	467,000	391,000	368,000	0	172.5	175	347.5	40
長野県	駒ヶ根市	31,073	404,000	338,000	313,000	0	175	175	350	40
長野県	中野市	41,719	391,500	331,400	308,100	0	172.5	177.5	350	40
長野県	大町市	25,029	374,000	313,000	296,000	0	172.5	177.5	350	40
長野県	飯山市	18,446	342,000	287,000	264,000	0	172.5	177.5	350	40
長野県	茅野市	53,717	435,000	364,000	332,000	0	175	175	350	40
長野県	塩尻市	65,193	488,000	425,000	402,000	0	175	175	350	40
長野県	佐久市	97,015	494,000	435,000	405,000	0	177.5	177.5	355	40
長野県	千曲市	58,532	478,000	412,000	384,000	0	172.5	177.5	350	40
長野県	東御市	28,658	396,000	331,000	304,000	0	172.5	177.5	350	40
長野県	安曇野市	95,453	496,000	435,000	406,000	0	172.5	172.5	345	40
東京都	八王子市	558,755	750,000	680,000	610,000	0	242.5	247.5	490	20
東京都	立川市	187,440	663,000	600,000	556,000	0	245	245	490	20
東京都	武蔵野市	147,958	690,000	612,000	561,000	0	242.5	247.5	490	20
東京都	三鷹市	191,083	640,000	580,000	550,000	0	245	245	490	20

都道府県名	市区名	人口	報酬月額（円）			期末手当				
			議長	副議長	議員	支給割合（％）				加算率（％）
						3月	6月	12月	合計	
東京都	青梅市	128,569	625,000	560,000	530,000	0	242.5	242.5	485	20
東京都	府中市	262,158	650,000	570,000	550,000	0	245	245	490	20
東京都	昭島市	116,049	610,000	550,000	530,000	0	242.5	247.5	490	20
東京都	調布市	241,074	640,000	580,000	550,000	0	245	245	490	20
東京都	町田市	430,170	640,000	580,000	550,000	0	245	245	490	20
東京都	小金井市	125,970	575,000	520,000	490,000	0	197.5	197.5	395	20
東京都	小平市	197,404	650,000	580,000	550,000	0	185	200	385	20
東京都	日野市	189,194	625,000	560,000	545,000	0	200	240	440	20
東京都	東村山市	152,136	558,000	506,000	485,000	0	200	215	415	0
東京都	国分寺市	130,076	600,000	540,000	510,000	0	225	225	450	20
東京都	国立市	76,460	575,000	515,000	490,000	25	180	190	395	20
東京都	福生市	56,896	543,000	485,000	460,000	0	242.5	247.5	490	20
東京都	狛江市	82,258	560,000	501,000	476,000	0	242.5	247.5	490	20
東京都	東大和市	84,989	529,000	484,000	458,000	0	245	245	490	20
東京都	清瀬市	75,682	570,000	525,000	500,000	0	245	245	490	20
東京都	東久留米市	116,570	550,000	510,000	480,000	0	200	290	490	20
東京都	武蔵村山市	70,564	505,000	458,000	435,000	0	242.5	247.5	490	20
東京都	多摩市	148,248	582,500	531,700	497,000	0	197.5	212.5	410	20
東京都	稲城市	94,461	550,000	501,000	468,000	0	200	250	450	20
東京都	羽村市	53,955	530,000	470,000	450,000	0	242.5	242.5	485	20
東京都	あきる野市	78,606	530,000	474,000	450,000	0	242.5	242.5	485	20
東京都	西東京市	207,227	614,000	549,000	517,000	0	222.5	222.5	445	20
東京都	千代田区	69,139	974,000	851,000	650,000	0	212.5	212.5	425	45
東京都	中央区	191,015	940,000	798,000	618,000	0	187.5	187.5	375	45
東京都	港区	269,877	950,900	821,900	643,500	0	212.5	212.5	425	45
東京都	新宿区	355,125	975,000	832,000	637,000	0	165	170	335	45
東京都	文京区	236,991	968,900	830,400	629,700	0	177.5	177.5	355	45
東京都	台東区	217,512	962,000	825,000	632,000	0	205	210	415	45
東京都	墨田区	288,833	980,000	841,000	651,000	0	194	198	392	45
東京都	江東区	543,489	924,000	796,000	610,000	0	183	183	366	45
東京都	品川区	415,644	959,000	818,000	629,000	0	186.5	190.5	377	45
東京都	目黒区	282,632	913,000	798,000	603,000	0	187.5	187.5	375	45
東京都	大田区	745,048	971,700	819,700	640,600	0	213	213	426	45
東京都	世田谷区	928,666	967,900	819,400	641,900	0	207.5	207.5	415	45
東京都	渋谷区	230,880	961,200	801,900	638,200	0	215	220	435	45
東京都	中野区	343,794	909,200	770,400	600,200	0	211	211	422	45
東京都	杉並区	582,636	893,100	808,200	621,500	0	199	204	403	45
東京都	豊島区	296,129	930,800	812,600	628,700	0	205	205	410	45

都道府県名	市区名	人口	報酬月額（円）			期末手当				
			議長	副議長	議員	支給割合（％）				加算率（％）
						3月	6月	12月	合計	
東京都	北区	367,569	935,500	803,000	623,000	0	197.5	197.5	395	45
東京都	荒川区	224,784	966,000	826,000	634,000	0	214	218	432	45
東京都	板橋区	583,528	958,000	823,000	631,000	0	195	195	390	45
東京都	練馬区	750,559	952,200	821,300	643,400	0	185	190	375	45
東京都	足立区	703,369	951,000	814,000	620,000	0	200	200	400	45
東京都	葛飾区	472,558	961,000	807,000	647,000	0	198	198	396	45
東京都	江戸川区	645,638	918,700	788,500	609,700	0	187.5	187.5	375	45
神奈川県	横浜市	3,753,414	1,179,000	1,061,000	953,000	0	230	235	465	20
神奈川県	川崎市	1,559,207	1,043,000	932,000	841,000	0	172.5	177.5	350	45
神奈川県	相模原市	714,436	830,000	746,000	682,000	0	172.5	172.5	345	45
神奈川県	横須賀市	374,851	743,000	680,000	646,000	0	172.5	177.5	350	45
神奈川県	平塚市	257,610	630,000	553,000	514,000	0	217.5	222.5	440	20
神奈川県	鎌倉市	173,602	579,000	520,000	479,000	0	230	230	460	20
神奈川県	藤沢市	443,283	690,000	610,000	565,000	0	172.5	177.5	350	45
神奈川県	小田原市	184,663	586,000	511,000	475,000	0	185	185	370	45
神奈川県	茅ヶ崎市	245,043	577,000	499,000	467,000	0	215	237.5	452.5	20
神奈川県	逗子市	57,326	542,000	482,000	439,000	0	222.5	227.5	450	20
神奈川県	三浦市	38,855	545,000	474,000	442,000	0	222.5	227.5	450	15
神奈川県	秦野市	157,784	556,000	484,000	444,000	0	222.5	222.5	445	20
神奈川県	厚木市	222,632	566,000	490,000	452,000	0	217.5	222.5	440	20
神奈川県	大和市	246,460	549,000	466,000	439,000	0	222.5	222.5	445	20
神奈川県	伊勢原市	102,617	544,000	469,000	435,000	0	225	230	455	20
神奈川県	海老名市	141,546	536,000	451,000	422,000	0	230	235	465	20
神奈川県	座間市	131,292	541,000	450,000	419,000	0	227.5	227.5	455	20
神奈川県	南足柄市	38,744	475,000	380,000	355,000	0	225	225	450	20
神奈川県	綾瀬市	82,730	530,000	429,000	398,000	0	225	230	455	20
山梨県	甲府市	182,343	660,000	610,000	590,000	0	170	175	345	20
山梨県	富士吉田市	45,895	400,000	370,000	360,000	0	172.5	192.5	365	20
山梨県	都留市	28,050	380,000	355,000	345,000	0	180	185	365	20
山梨県	大月市	20,900	375,000	355,000	345,000	0	172.5	175	347.5	20
山梨県	韮崎市	27,413	369,000	345,000	336,000	0	145	160	305	20
山梨県	南アルプス市	71,798	400,000	360,000	350,000	0	175	180	355	20
山梨県	甲斐市	76,327	410,000	370,000	360,000	0	180	185	365	20
山梨県	笛吹市	66,324	400,000	370,000	360,000	0	165	165	330	15
山梨県	北杜市	45,954	370,000	340,000	330,000	0	177.5	177.5	355	20
山梨県	上野原市	20,799	340,000	310,000	300,000	0	170	170	340	15
山梨県	山梨市	32,318	370,000	345,000	335,000	0	162.5	162.5	325	20
山梨県	甲州市	28,656	380,000	345,000	335,000	0	166.25	166.25	332.5	20

都道府県名	市区名	人口	報酬月額（円）			期末手当				
			議長	副議長	議員	支給割合（％）				加算率（％）
						3月	6月	12月	合計	
山梨県	中央市	30,398	330,000	300,000	290,000	0	172.5	177.5	350	15
茨城県	水戸市	266,644	700,000	630,000	590,000	0	172.5	172.5	345	45
茨城県	日立市	161,010	615,000	550,000	510,000	0	175	175	350	20
茨城県	土浦市	140,971	570,000	500,000	467,000	0	170	175	345	15
茨城県	古河市	139,258	500,000	450,000	400,000	0	172.5	172.5	345	15
茨城県	石岡市	69,192	439,000	401,000	382,000	0	172.5	177.5	350	15
茨城県	結城市	49,039	440,000	395,000	380,000	0	172.5	172.5	345	15
茨城県	龍ヶ崎市	74,492	469,000	423,000	398,000	0	170	180	350	15
茨城県	下妻市	41,781	430,000	390,000	370,000	0	175	175	350	0
茨城県	常総市	60,041	460,000	425,000	400,000	0	175	175	350	15
茨城県	常陸太田市	43,685	460,000	415,000	395,000	0	172.5	177.5	350	15
茨城県	高萩市	25,174	455,000	395,000	375,000	0	165	165	330	15
茨城県	北茨城市	38,373	461,000	413,000	391,000	0	172.5	172.5	345	15
茨城県	笠間市	72,005	460,000	425,000	400,000	0	172.5	172.5	345	15
茨城県	取手市	105,978	494,000	444,000	411,000	0	172.5	177.5	350	15
茨城県	牛久市	83,276	450,000	410,000	390,000	0	172.5	177.5	350	15
茨城県	つくば市	262,086	698,000	626,000	584,000	0	172.5	172.5	345	15
茨城県	ひたちなか市	153,446	541,000	504,000	470,000	0	175	175	350	15
茨城県	鹿嶋市	64,263	396,000	363,000	342,000	0	172.5	172.5	345	15
茨城県	潮来市	25,715	327,000	279,000	259,000	0	172.5	172.5	345	15
茨城県	守谷市	70,943	430,000	397,000	367,000	0	170	170	340	15
茨城県	常陸大宮市	37,142	410,000	370,000	350,000	0	172.5	175	347.5	15
茨城県	那珂市	52,590	464,000	413,000	395,000	0	170	180	350	15
茨城県	筑西市	97,165	489,000	433,000	410,000	0	170	170	340	0
茨城県	坂東市	51,820	475,000	430,000	405,000	0	172.5	172.5	345	15
茨城県	稲敷市	36,376	420,000	380,000	360,000	0	172.5	172.5	345	15
茨城県	かすみがうら市	39,408	334,000	285,000	269,000	0	172.5	177.5	350	15
茨城県	神栖市	93,414	460,000	410,000	390,000	0	175	175	350	15
茨城県	行方市	30,834	360,000	306,000	288,000	0	175	175	350	15
茨城県	桜川市	37,008	394,000	361,000	345,000	0	172.5	172.5	345	20
茨城県	鉾田市	45,750	370,000	340,000	330,000	0	172.5	177.5	350	15
茨城県	つくばみらい市	53,720	426,000	384,000	362,000	0	172.5	172.5	345	15
茨城県	小美玉市	48,491	411,000	370,000	349,000	0	198.37	198.37	396.74	0
栃木県	宇都宮市	513,378	800,000	710,000	670,000	0	232.5	232.5	465	20
栃木県	足利市	138,405	587,000	537,000	498,000	0	175	175	350	45
栃木県	栃木市	151,741	535,000	465,000	420,000	0	172.5	172.5	345	45
栃木県	佐野市	111,994	535,000	465,000	420,000	0	175	175	350	45
栃木県	鹿沼市	90,524	530,000	445,000	420,000	0	172.5	172.5	345	45

都道府県名	市区名	人口	報酬月額（円）			期末手当				
			議長	副議長	議員	支給割合（％）				加算率（％）
						3月	6月	12月	合計	
栃木県	日光市	74,184	490,000	410,000	380,000	0	170	170	340	45
栃木県	小山市	166,856	600,000	540,000	510,000	0	172.5	177.5	350	45
栃木県	真岡市	77,688	530,000	435,000	405,000	0	175	175	350	45
栃木県	大田原市	67,033	500,000	435,000	406,000	0	170	170	340	45
栃木県	矢板市	29,661	440,000	355,000	325,000	0	170	175	345	45
栃木県	那須塩原市	114,896	510,000	450,000	420,000	0	172.5	172.5	345	45
栃木県	さくら市	43,604	450,000	365,000	335,000	0	170	170	340	15
栃木県	那須烏山市	22,935	370,000	300,000	270,000	0	172.5	172.5	345	15
栃木県	下野市	59,416	470,000	380,000	350,000	0	172.5	172.5	345	15
群馬県	前橋市	327,659	655,000	620,000	585,000	0	172.5	172.5	345	45
群馬県	高崎市	364,131	635,000	605,000	570,000	0	227.5	232.5	460	20
群馬県	桐生市	99,318	498,000	449,000	432,000	0	227.5	232.5	460	20
群馬県	伊勢崎市	211,537	555,000	505,000	485,000	0	227.5	232.5	460	20
群馬県	太田市	222,402	560,000	515,000	485,000	0	230	235	465	20
群馬県	沼田市	42,647	426,000	359,000	339,000	0	227.5	227.5	455	5
群馬県	館林市	73,091	470,000	420,000	390,000	0	230	235	465	20
群馬県	渋川市	71,273	435,000	390,000	360,000	0	230	230	460	15
群馬県	藤岡市	60,844	465,000	410,000	390,000	0	230	235	465	20
群馬県	富岡市	44,539	435,000	390,000	360,000	0	227.5	227.5	455	20
群馬県	安中市	52,919	430,000	380,000	360,000	0	227.5	227.5	455	20
群馬県	みどり市	48,193	430,000	380,000	360,000	0	227.5	232.5	460	20
埼玉県	さいたま市	1,355,984	992,000	886,000	819,000	0	172.5	177.5	350	45
埼玉県	川越市	352,607	641,000	588,000	576,000	0	230	235	465	20
埼玉県	熊谷市	189,859	548,000	475,000	455,000	0	230	235	465	20
埼玉県	川口市	608,515	748,000	684,000	641,000	0	180	195	375	45
埼玉県	行田市	77,396	482,000	429,000	407,000	0	200	215	415	20
埼玉県	秩父市	57,212	412,000	361,000	343,000	0	227.5	232.5	460	15
埼玉県	所沢市	342,490	660,000	580,000	560,000	0	230	235	465	20
埼玉県	飯能市	77,381	470,000	410,000	385,000	0	230	230	460	20
埼玉県	加須市	111,846	452,000	404,000	378,000	0	230	230	460	20
埼玉県	本庄市	76,107	425,000	374,000	353,000	0	227.5	227.5	455	20
埼玉県	東松山市	91,179	470,000	417,000	402,000	0	230	235	465	20
埼玉県	春日部市	228,798	539,000	479,000	451,000	0	230	230	460	20
埼玉県	狭山市	148,221	510,000	460,000	440,000	0	227.5	227.5	455	20
埼玉県	羽生市	53,589	449,000	401,000	375,000	0	225	230	455	20
埼玉県	鴻巣市	117,556	450,000	400,000	377,000	0	230	230	460	20
埼玉県	深谷市	140,211	492,000	428,000	403,000	0	230	235	465	20
埼玉県	上尾市	230,639	505,000	460,000	435,000	0	230	230	460	20

都道府県名	市区名	人口	報酬月額（円）			期末手当				
			議長	副議長	議員	支給割合（％）				加算率（％）
						3月	6月	12月	合計	
埼玉県	草加市	252,586	540,000	505,000	470,000	0	230	235	465	20
埼玉県	越谷市	341,437	657,000	591,000	575,000	0	230	235	465	20
埼玉県	蕨市	77,289	475,000	425,000	415,000	0	230	230	460	20
埼玉県	戸田市	142,833	579,000	529,000	489,000	0	230	235	465	20
埼玉県	入間市	142,413	493,000	440,000	414,000	0	230	230	460	20
埼玉県	朝霞市	146,414	477,000	416,000	393,000	0	175	200	375	20
埼玉県	志木市	76,187	430,000	378,000	357,000	0	220	220	440	12
埼玉県	和光市	84,917	437,000	392,000	367,000	0	155	175	330	20
埼玉県	新座市	166,243	463,000	420,000	400,000	0	175	175	350	20
埼玉県	桶川市	74,120	437,000	384,000	358,000	0	232.5	232.5	465	20
埼玉県	久喜市	150,807	483,000	433,000	410,000	0	230	235	465	20
埼玉県	北本市	64,997	433,000	373,000	355,000	0	230	230	460	20
埼玉県	八潮市	93,726	460,000	420,000	400,000	0	230	235	465	20
埼玉県	富士見市	113,728	450,000	400,000	379,000	0	212.5	212.5	425	20
埼玉県	三郷市	141,971	490,000	450,000	430,000	0	225	225	450	20
埼玉県	蓮田市	60,928	420,000	365,000	345,000	0	230	235	465	20
埼玉県	坂戸市	99,346	495,000	434,000	410,000	0	230	235	465	20
埼玉県	幸手市	48,522	432,000	382,000	353,000	0	230	235	465	20
埼玉県	鶴ヶ島市	69,668	433,000	379,000	355,000	0	230	230	460	20
埼玉県	日高市	53,731	429,000	373,000	349,000	0	230	235	465	20
埼玉県	吉川市	72,165	431,000	376,000	353,000	0	230	230	460	20
埼玉県	ふじみ野市	114,461	464,000	410,000	382,000	0	230	235	465	20
埼玉県	白岡市	52,195	432,000	354,000	326,000	0	230	235	465	20
千葉県	千葉市	986,605	930,000	840,000	770,000	0	230	235	465	20
千葉県	銚子市	52,888	440,000	400,000	365,000	0	172.5	172.5	345	45
千葉県	市川市	498,550	724,000	652,000	604,000	0	230	230	460	20
千葉県	船橋市	652,241	759,000	686,000	613,000	0	230	235	465	20
千葉県	館山市	42,801	405,000	366,000	342,000	0	230	235	465	20
千葉県	木更津市	136,753	530,000	470,000	450,000	0	230	235	465	5
千葉県	松戸市	501,850	720,000	660,000	590,000	0	230	230	460	15
千葉県	野田市	153,147	564,000	509,000	467,000	0	232.5	232.5	465	20
千葉県	茂原市	85,070	485,000	435,000	405,000	0	230	235	465	20
千葉県	成田市	133,302	530,000	490,000	470,000	0	230	235	465	20
千葉県	佐倉市	168,489	520,000	480,000	460,000	0	227.5	232.5	460	20
千葉県	東金市	56,193	415,000	382,000	355,000	0	230	230	460	20
千葉県	旭市	61,030	395,000	365,000	340,000	0	230	235	465	15
千葉県	習志野市	174,983	540,000	500,000	480,000	0	230	235	465	20
千葉県	柏市	439,514	677,600	605,600	585,300	0	230	235	465	20

都道府県名	市区名	人口	報酬月額（円）			期末手当				
			議長	副議長	議員	支給割合（％）				加算率（％）
						3月	6月	12月	合計	
千葉県	勝浦市	14,820	333,000	306,000	288,000	0	227.5	227.5	455	15
千葉県	市原市	265,371	648,000	581,000	562,000	0	230	235	465	20
千葉県	流山市	214,972	547,900	488,100	458,250	0	220	225	445	5
千葉県	八千代市	208,344	520,000	480,000	460,000	0	210	215	425	15
千葉県	我孫子市	132,112	540,000	480,000	450,000	0	207.5	207.5	415	20
千葉県	鴨川市	29,667	398,000	364,000	336,000	0	230	230	460	20
千葉県	鎌ヶ谷市	109,948	505,000	455,000	430,000	0	230	235	465	16
千葉県	君津市	78,657	530,000	470,000	450,000	0	230	235	465	10
千葉県	富津市	39,665	530,000	470,000	450,000	0	230	235	465	0
千葉県	浦安市	171,902	630,000	560,000	520,000	0	230	235	465	20
千葉県	四街道市	96,622	500,000	450,000	430,000	0	205	205	410	20
千葉県	袖ヶ浦市	66,063	460,000	420,000	400,000	0	232.5	232.5	465	10
千葉県	八街市	66,392	445,000	400,000	355,000	0	202.5	217.5	420	15
千葉県	印西市	112,248	500,000	440,000	420,000	0	230	230	460	20
千葉県	白井市	61,704	440,000	370,000	350,000	0	210	230	440	15
千葉県	富里市	49,868	390,000	320,000	300,000	0	230	235	465	15
千葉県	南房総市	33,337	413,000	360,000	337,000	0	225	235	460	20
千葉県	匝瑳市	32,701	390,000	360,000	335,000	0	227.5	227.5	455	15
千葉県	香取市	68,684	390,000	370,000	350,000	0	235	235	470	20
千葉県	山武市	47,043	410,000	360,000	330,000	0	230	235	465	20
千葉県	いすみ市	34,107	413,000	351,000	327,000	0	230	235	465	15
千葉県	大網白里市	47,152	380,000	320,000	300,000	0	190	205	395	15
静岡県	静岡市	667,503	824,000	735,000	663,000	0	227.5	227.5	455	20
静岡県	浜松市	778,346	821,000	733,000	663,000	0	244.25	249.25	493.5	0
静岡県	沼津市	183,750	600,000	537,000	493,000	0	230	230	460	20
静岡県	熱海市	32,757	465,000	425,000	390,000	0	232.5	232.5	465	15
静岡県	三島市	103,790	495,000	435,000	410,000	0	150	190	340	20
静岡県	富士宮市	125,771	495,000	441,000	421,000	0	230	230	460	20
静岡県	伊東市	63,494	435,000	400,000	370,000	0	160	170	330	45
静岡県	島田市	93,931	435,000	390,000	370,000	0	175	175	350	15
静岡県	富士市	244,718	660,000	600,000	530,000	0	232.5	232.5	465	20
静岡県	磐田市	164,056	520,000	470,000	430,000	0	175	175	350	15
静岡県	焼津市	134,112	490,000	426,300	401,800	0	172.5	177.5	350	45
静岡県	掛川市	114,223	495,000	435,000	411,000	0	177.5	177.5	355	15
静岡県	藤枝市	138,740	500,000	435,000	410,000	0	177.5	182.5	360	45
静岡県	御殿場市	83,034	450,000	410,000	383,000	0	175	175	350	20
静岡県	袋井市	87,529	464,000	425,000	392,000	0	180	185	365	15
静岡県	下田市	18,814	350,000	315,000	290,000	0	167.5	167.5	335	15

都道府県名	市区名	人口	報酬月額（円）			期末手当				
			議長	副議長	議員	支給割合（％）				加算率（％）
						3月	6月	12月	合計	
静岡県	裾野市	48,273	385,000	345,000	325,000	0	190	190	380	20
静岡県	湖西市	56,667	410,000	375,000	345,000	0	172.5	177.5	350	0
静岡県	伊豆市	27,127	360,000	320,000	300,000	0	170	185	355	15
静岡県	御前崎市	29,252	390,000	330,000	300,000	0	180	185	365	15
静岡県	菊川市	46,698	395,000	320,000	300,000	0	182.5	187.5	370	17
静岡県	伊豆の国市	45,395	363,000	324,000	300,000	0	210	210	420	15
静岡県	牧之原市	41,559	360,000	290,000	270,000	0	185	195	380	15
愛知県	名古屋市長	2,339,485	1,041,250	916,300	841,500	0	145	165	310	45
愛知県	豊橋市長	363,320	716,000	651,000	585,000	0	172.5	177.5	350	45
愛知県	岡崎市長	382,360	740,000	672,000	617,000	0	172.5	177.5	350	45
愛知県	一宮市長	374,964	648,000	596,000	553,000	0	175	175	350	45
愛知県	瀬戸市長	125,175	551,000	483,000	453,000	0	172.5	173	345.5	45
愛知県	半田市長	115,281	555,000	503,000	466,000	0	172.5	172.5	345	45
愛知県	豊川市長	185,469	563,000	513,000	480,000	0	172.5	177.5	350	45
愛知県	春日井市長	305,003	665,000	601,000	552,000	0	172.5	172.5	345	45
愛知県	津島市長	59,043	489,000	448,000	424,000	0	172.5	172.5	345	45
愛知県	碧南市長	72,022	543,000	503,000	448,000	0	172.5	172.5	345	45
愛知県	刈谷市長	152,774	598,000	556,000	494,000	0	172.5	177.5	350	45
愛知県	豊田市長	413,989	767,000	698,000	649,000	0	172.5	177.5	350	45
愛知県	安城市長	187,448	578,000	535,000	482,000	0	172.5	177.5	350	45
愛知県	西尾市長	169,014	551,000	511,000	455,000	0	172.5	177.5	350	45
愛知県	常滑市長	58,474	503,000	442,000	404,000	0	172.5	177.5	350	45
愛知県	犬山市長	71,038	529,000	488,000	473,000	0	172.5	172.5	345	45
愛知県	蒲郡市長	76,802	532,000	489,000	457,000	0	172.5	177.5	350	45
愛知県	江南市長	97,765	532,000	485,000	450,000	0	167.5	167.5	335	45
愛知県	小牧市長	148,281	596,000	534,000	504,000	0	172.5	177.5	350	45
愛知県	稲沢市長	132,336	562,000	512,000	489,000	0	172.5	172.5	345	45
愛知県	新城市長	41,602	489,000	409,000	372,000	0	175	175	350	45
愛知県	東海市長	113,287	558,000	508,000	475,000	0	172.5	177.5	350	45
愛知県	大府市長	93,222	550,000	497,000	463,000	0	175	175	350	45
愛知県	知多市長	82,685	536,000	486,000	454,000	0	172.5	177.5	350	45
愛知県	知立市長	72,775	502,000	432,000	410,000	0	172.5	177.5	350	45
愛知県	尾張旭市長	83,692	541,000	470,000	432,000	0	172.5	177.5	350	45
愛知県	高浜市長	48,924	462,000	398,000	371,000	0	175	175	350	45
愛知県	岩倉市長	47,923	512,000	462,000	431,000	0	172.5	177.5	350	45
愛知県	豊明市長	67,743	500,000	446,000	406,000	0	172.5	177.5	350	45
愛知県	日進市長	94,533	531,000	470,000	436,000	0	172.5	177.5	350	45
愛知県	田原市長	57,844	500,000	430,000	390,000	0	175	175	350	45

都道府県名	市区名	人口	報酬月額（円）			期末手当				
			議長	副議長	議員	支給割合（％）				加算率（％）
						3月	6月	12月	合計	
愛知県	愛西市	59,945	521,000	468,000	417,000	0	172.5	177.5	350	20
愛知県	清須市	68,895	515,000	425,000	405,000	0	175	175	350	45
愛知県	北名古屋市	86,100	525,000	470,000	431,000	0	175	175	350	45
愛知県	弥富市	43,420	498,000	446,000	398,000	0	172.5	177.5	350	45
愛知県	みよし市	61,321	502,000	430,000	390,000	0	172.5	177.5	350	45
愛知県	あま市	87,809	518,000	452,000	406,000	0	172.5	177.5	350	20
愛知県	長久手市	61,651	497,000	431,000	369,000	0	172.5	172.5	345	45
三重県	津市	266,012	670,000	610,000	550,000	0	210	215	425	20
三重県	四日市市	305,232	712,000	648,000	607,000	0	172.5	177.5	350	45
三重県	伊勢市	117,368	564,000	506,000	448,000	0	172.5	177.5	350	20
三重県	松阪市	154,518	620,000	552,000	488,000	0	172.5	172.5	345	20
三重県	桑名市	137,008	598,000	517,000	466,000	0	172.5	177.5	350	20
三重県	伊賀市	83,335	530,000	467,000	423,000	0	160	170	330	20
三重県	鈴鹿市	192,865	631,000	555,000	500,000	0	200	200	400	20
三重県	名張市	73,235	583,000	502,000	460,000	0	175	185	360	20
三重県	尾鷲市	15,041	425,000	353,000	321,000	0	157.5	157.5	315	20
三重県	亀山市	49,091	495,000	420,000	390,000	0	187.5	202.5	390	20
三重県	鳥羽市	16,047	443,000	375,000	335,000	0	155	170	325	20
三重県	熊野市	14,585	440,000	370,000	340,000	0	175	175	350	20
三重県	いなべ市	44,421	495,000	420,000	390,000	0	175	175	350	20
三重県	志摩市	43,026	470,000	399,000	370,000	0	140	155	295	20
岐阜県	岐阜市	397,364	770,000	700,000	650,000	0	230	230	460	20
岐阜県	大垣市	156,158	630,000	579,000	553,000	0	230	235	465	20
岐阜県	高山市	81,581	488,000	442,000	416,000	0	225	230	455	20
岐阜県	多治見市	103,912	584,000	534,000	486,000	0	227.5	232.5	460	20
岐阜県	関市	83,215	480,000	440,000	416,000	0	230	235	465	20
岐阜県	中津川市	72,449	441,000	398,000	376,000	0	222.5	227.5	450	20
岐阜県	羽島市	66,144	441,750	413,250	394,250	0	230	235	465	20
岐阜県	美濃市	18,717	365,000	325,000	300,000	0	227.5	232.5	460	20
岐阜県	美濃加茂市	57,641	434,000	381,500	362,000	0	232.5	232.5	465	20
岐阜県	瑞浪市	34,771	430,000	400,000	375,000	0	232.5	232.5	465	20
岐阜県	恵那市	45,436	450,000	410,000	380,000	0	227.5	232.5	460	20
岐阜県	土岐市	53,471	464,000	428,000	393,000	0	222.5	227.5	450	20
岐阜県	各務原市	143,570	570,000	520,000	485,000	0	230	235	465	20
岐阜県	可児市	99,272	480,000	425,000	400,000	0	230	235	465	20
岐阜県	山県市	24,377	353,000	315,000	295,000	0	232.5	232.5	465	20
岐阜県	瑞穂市	56,247	400,000	345,000	323,000	0	232.5	232.5	465	15
岐阜県	飛騨市	21,293	370,000	300,000	270,000	0	227.5	232.5	460	15

都道府県名	市区名	人口	報酬月額（円）			期末手当				
			議長	副議長	議員	支給割合（％）				加算率（％）
						3月	6月	12月	合計	
岐阜県	本巣市	32,627	395,000	342,000	321,000	0	227.5	232.5	460	15
岐阜県	郡上市	36,976	390,000	340,000	310,000	0	225	230	455	15
岐阜県	下呂市	28,212	400,000	330,000	300,000	0	230	230	460	15
岐阜県	海津市	31,002	343,000	314,000	294,000	0	225	225	450	15
大阪府	大阪市	2,798,782	950,000	844,000	774,000	0	190	205	395	20
大阪府	堺市	809,032	950,000	850,000	780,000	0	215	215	430	20
大阪府	岸和田市	185,713	660,000	630,000	600,000	0	202.5	217.5	420	20
大阪府	豊中市	398,056	730,000	690,000	635,000	0	230	235	465	20
大阪府	東大阪市	478,689	720,000	666,000	630,000	0	187.5	277.5	465	20
大阪府	池田市	102,819	700,000	640,000	600,000	0	220	220	440	20
大阪府	吹田市	386,317	740,000	700,000	650,000	0	217.5	222.5	440	20
大阪府	泉大津市	72,356	610,000	580,000	550,000	0	227.5	227.5	455	20
大阪府	高槻市	343,943	750,000	710,000	660,000	0	230	230	460	20
大阪府	貝塚市	80,682	602,000	563,000	525,000	0	230	230	460	20
大阪府	守口市	140,707	702,000	666,000	612,000	0	230	235	465	20
大阪府	枚方市	391,337	766,000	727,000	669,000	0	232.5	232.5	465	20
大阪府	茨木市	286,089	758,000	708,000	664,000	0	227.5	232.5	460	20
大阪府	八尾市	257,840	700,000	650,000	610,000	0	207.5	222.5	430	20
大阪府	泉佐野市	99,623	620,000	580,000	550,000	0	230	235	465	20
大阪府	富田林市	104,806	700,000	650,000	610,000	0	207.5	212.5	420	20
大阪府	寝屋川市	223,224	679,000	639,000	594,000	0	212.5	212.5	425	20
大阪府	河内長野市	96,571	660,000	610,000	570,000	0	230	230	460	20
大阪府	松原市	115,926	760,000	670,000	620,000	0	230	235	465	20
大阪府	大東市	114,866	660,000	620,000	590,000	0	232.5	232.5	465	20
大阪府	和泉市	181,322	660,000	630,000	600,000	0	230	235	465	20
大阪府	箕面市	140,599	720,000	660,000	610,000	0	227.5	232.5	460	20
大阪府	柏原市	66,131	590,000	550,000	530,000	0	225	235	460	20
大阪府	羽曳野市	106,725	700,000	650,000	600,000	0	225	230	455	18
大阪府	門真市	115,029	666,000	634,000	594,000	0	220	220	440	20
大阪府	摂津市	86,432	620,000	570,000	535,000	0	202.5	202.5	405	20
大阪府	高石市	55,601	580,000	550,000	520,000	0	220	220	440	20
大阪府	藤井寺市	62,023	580,000	540,000	520,000	0	187.5	187.5	375	20
大阪府	泉南市	57,423	513,000	468,000	450,000	0	222.5	232.5	455	20
大阪府	四條畷市	53,599	560,000	500,000	470,000	0	230	235	465	20
大阪府	交野市	77,326	621,000	571,500	540,000	0	217.5	222.5	440	20
大阪府	大阪狭山市	57,368	551,000	494,000	475,000	0	197.5	212.5	410	20
大阪府	阪南市	49,399	530,000	480,000	460,000	0	200	200	400	20
京都府	京都市	1,369,754	896,000	824,000	768,000	0	172.5	177.5	350	45

都道府県名	市区名	人口	報酬月額（円）			期末手当				
			議長	副議長	議員	支給割合（％）				加算率（％）
						3月	6月	12月	合計	
京都府	福知山市	73,891	495,000	440,000	410,000	0	175	177.5	352.5	15
京都府	舞鶴市	73,893	570,000	480,000	440,000	0	172.5	177.5	350	15
京都府	綾部市	30,715	475,000	414,000	385,000	0	172.5	177.5	350	15
京都府	宇治市	178,294	660,000	610,000	560,000	0	175	175	350	30
京都府	宮津市	15,629	430,000	370,000	350,000	0	172.5	177.5	350	15
京都府	亀岡市	85,597	568,000	497,000	446,000	0	172.5	177.5	350	15
京都府	城陽市	72,644	560,000	495,000	445,000	0	172.5	172.5	345	15
京都府	長岡京市	81,972	520,000	490,000	450,000	0	175	175	350	15
京都府	向日市	55,899	485,000	450,000	410,000	0	172.5	177.5	350	15
京都府	八幡市	68,175	550,000	500,000	470,000	0	172.5	177.5	350	15
京都府	京田辺市	71,830	515,000	430,000	400,000	0	175	175	350	15
京都府	京丹後市	49,118	430,000	380,000	360,000	0	172	173	345	15
京都府	南丹市	29,111	470,000	415,000	380,000	0	172.5	177.5	350	15
京都府	木津川市	79,017	490,000	400,000	370,000	0	172.5	177.5	350	15
滋賀県	大津市	343,316	657,000	611,000	563,000	0	175	175	350	20
滋賀県	彦根市	110,489	534,000	454,000	405,000	0	170	175	345	20
滋賀県	近江八幡市	81,778	475,000	412,000	376,000	0	172.5	177.5	350	20
滋賀県	草津市	141,304	571,000	503,000	453,000	0	172.5	177.5	350	20
滋賀県	守山市	86,135	500,000	430,000	424,000	0	172.5	177.5	350	20
滋賀県	栗東市	70,365	420,000	357,000	325,500	0	172.5	177.5	350	20
滋賀県	甲賀市	86,870	450,000	390,000	350,000	0	172.5	177.5	350	20
滋賀県	野洲市	50,623	430,000	380,000	350,000	0	172.5	177.5	350	15
滋賀県	湖南市	54,036	440,000	380,000	350,000	0	172.5	172.5	345	15
滋賀県	高島市	44,475	400,000	340,000	310,000	0	172.5	177.5	350	15
滋賀県	東近江市	110,677	500,000	425,000	405,000	0	172.5	177.5	350	20
滋賀県	米原市	36,531	420,000	360,000	330,000	0	172.5	177.5	350	15
滋賀県	長浜市	111,275	460,000	400,000	370,000	0	172.5	172.5	345	20
兵庫県	神戸市	1,486,157	1,140,000	1,040,000	930,000	0	227.5	232.5	460	20
兵庫県	姫路市	520,222	823,000	747,000	685,000	0	230	235	465	20
兵庫県	尼崎市	458,008	797,000	717,000	640,000	0	175	175	350	45
兵庫県	明石市	307,473	732,000	667,000	602,000	0	227.5	232.5	460	20
兵庫県	西宮市	479,587	827,000	748,000	687,000	0	230	235	465	20
兵庫県	洲本市	40,226	505,000	422,000	390,000	0	195	210	405	15
兵庫県	芦屋市	93,349	757,000	670,000	606,000	0	225	240	465	15
兵庫県	伊丹市	200,931	720,000	646,000	584,000	0	172.5	177.5	350	45
兵庫県	相生市	26,646	495,000	424,000	386,000	0	230	230	460	15
兵庫県	豊岡市	73,744	455,000	376,000	360,000	0	230	235	465	15
兵庫県	加古川市	255,592	675,000	612,000	565,000	0	227.5	232.5	460	20

都道府県名	市区名	人口	報酬月額（円）			期末手当				
			議長	副議長	議員	支給割合（％）				加算率（％）
						3月	6月	12月	合計	
兵庫県	たつの市	71,448	524,000	448,000	404,000	0	230	235	465	15
兵庫県	赤穂市	43,475	486,000	415,000	386,000	0	230	235	465	0
兵庫県	西脇市	37,037	465,000	408,000	370,000	0	232.5	232.5	465	15
兵庫県	宝塚市	226,617	682,600	613,300	563,000	0	170	170	340	45
兵庫県	三木市	72,283	554,000	478,000	423,000	0	230	235	465	15
兵庫県	高砂市	85,820	629,000	575,000	522,000	0	227.5	232.5	460	0
兵庫県	川西市	152,198	701,000	629,000	570,000	0	230	235	465	6
兵庫県	小野市	46,558	528,000	449,000	409,000	0	230	235	465	20
兵庫県	三田市	105,547	636,000	549,000	500,000	0	230	230	460	20
兵庫県	加西市	40,962	451,000	380,000	350,000	0	230	235	465	15
兵庫県	丹波篠山市	38,519	475,000	385,000	350,000	0	230	230	460	10
兵庫県	養父市	20,485	430,000	340,000	310,000	0	190	205	395	10
兵庫県	丹波市	59,202	467,000	383,000	346,000	0	225	225	450	10
兵庫県	南あわじ市	43,065	450,000	378,000	346,500	0	232.5	232.5	465	10
兵庫県	朝来市	27,245	453,000	373,000	342,000	0	232.5	232.5	465	10
兵庫県	淡路市	40,686	450,000	378,000	346,500	0	230	235	465	10
兵庫県	宍粟市	33,064	448,000	370,000	346,000	0	215	215	430	10
兵庫県	加東市	39,132	450,000	380,000	350,000	0	232.5	232.5	465	0
奈良県	奈良市	344,742	596,000	644,000	596,000	0	165	165	330	45
奈良県	大和高田市	61,336	618,000	535,000	498,000	0	167.5	167.5	335	45
奈良県	大和郡山市	81,833	690,000	620,000	560,000	0	170	170	340	45
奈良県	天理市	60,034	645,000	558,000	520,000	0	172.5	172.5	345	45
奈良県	橿原市	117,968	622,000	556,000	509,000	0	172.5	172.5	345	45
奈良県	桜井市	53,885	587,000	504,000	473,000	0	170	170	340	45
奈良県	五條市	26,331	538,000	469,000	418,000	0	165	170	335	45
奈良県	御所市	22,678	460,000	420,000	390,000	0	167.5	172.5	340	45
奈良県	生駒市	116,171	610,000	550,000	500,000	0	177.5	177.5	355	45
奈良県	香芝市	77,988	630,000	530,000	500,000	0	165	185	350	45
奈良県	葛城市	37,690	470,000	400,000	370,000	0	175	175	350	40
奈良県	宇陀市	26,097	430,000	360,000	330,000	0	172.5	177.5	350	25
和歌山県	和歌山市	349,646	790,000	720,000	660,000	0	230	235	465	20
和歌山県	御坊市	20,669	460,000	410,000	390,000	0	230	230	460	15
和歌山県	有田市	24,731	500,000	450,000	420,000	0	220	235	455	15
和歌山県	海南市	45,653	535,000	475,000	440,000	0	232.5	232.5	465	15
和歌山県	田辺市	66,157	535,000	475,000	430,000	0	222.5	227.5	450	15
和歌山県	新宮市	25,291	407,000	374,000	352,000	0	192.5	212.5	405	15
和歌山県	紀の川市	58,288	480,000	440,000	400,000	0	230	235	465	15
和歌山県	橋本市	58,038	520,000	470,000	440,000	0	230	230	460	15

都道府県名	市区名	人口	報酬月額（円）			期末手当				
			議長	副議長	議員	支給割合（％）				加算率（％）
						3月	6月	12月	合計	
和歌山県	岩出市	53,648	490,000	440,000	410,000	0	230	235	465	15
鳥取県	鳥取市	177,035	584,000	513,000	475,000	0	172.5	172.5	345	45
鳥取県	米子市	143,090	556,000	487,000	451,000	0	175	175	350	40
鳥取県	倉吉市	42,994	500,000	420,000	390,000	0	172.5	172.5	345	40
鳥取県	境港市	32,054	487,800	414,000	385,200	0	172.5	177.5	350	40
島根県	松江市	192,512	611,000	527,000	497,000	0	175	175	350	40
島根県	浜田市	47,498	450,000	380,000	350,000	0	172.5	177.5	350	40
島根県	出雲市	171,488	561,000	486,000	449,000	0	172.5	177.5	350	40
島根県	益田市	42,168	389,000	329,000	303,500	0	135	140	275	40
島根県	大田市	30,786	420,000	370,000	350,000	0	165	170	335	40
島根県	安来市	34,486	432,000	387,000	358,000	0	155	160	315	40
島根県	江津市	20,816	353,000	312,000	294,000	0	172.5	177.5	350	40
島根県	雲南市	33,803	434,000	372,000	345,000	0	170	175	345	20
岡山県	岡山市	692,769	850,000	770,000	710,000	0	230	235	465	20
岡山県	倉敷市	471,025	780,000	720,000	670,000	0	232.5	232.5	465	20
岡山県	津山市	93,627	555,000	515,000	465,000	0	175	185	360	15
岡山県	玉野市	53,032	535,000	475,000	450,000	0	195	200	395	15
岡山県	笠岡市	43,028	557,000	493,000	450,000	0	175	175	350	15
岡山県	井原市	35,886	505,000	435,000	400,000	0	160	170	330	15
岡山県	総社市	69,647	530,000	465,000	420,000	0	160	170	330	15
岡山県	高梁市	25,280	435,000	365,000	350,000	0	160	162.5	322.5	15
岡山県	新見市	25,207	455,000	385,000	360,000	0	152.5	152.5	305	15
岡山県	備前市	30,207	455,000	385,000	355,000	0	140	170	310	15
岡山県	瀬戸内市	35,857	450,000	380,000	350,000	0	152.5	152.5	305	15
岡山県	赤磐市	42,062	455,000	380,000	350,000	0	167.5	167.5	335	15
岡山県	真庭市	39,917	450,000	400,000	350,000	0	175	175	350	15
岡山県	美作市	24,287	410,000	345,000	320,000	0	160	170	330	15
岡山県	浅口市	32,253	470,000	430,000	400,000	0	160	170	330	15
広島県	広島市	1,173,543	1,060,000	930,000	860,000	45	210	210	465	20
広島県	尾道市	124,388	520,000	480,000	450,000	0	230	230	460	20
広島県	呉市	197,092	660,000	600,000	550,000	0	230	235	465	20
広島県	福山市	451,876	765,000	685,000	635,000	25	217.5	222.5	465	20
広島県	三原市	85,796	530,000	475,000	428,000	0	230	235	465	20
広島県	三次市	47,223	454,000	407,000	371,000	0	230	235	465	15
広島県	府中市	34,346	429,300	402,690	380,000	0	230	235	465	20
広島県	庄原市	30,396	440,000	380,000	350,000	0	232.5	232.5	465	15
広島県	大竹市	25,010	473,000	422,000	370,000	0	230	235	465	20
広島県	竹原市	22,074	440,000	395,000	355,000	0	235	235	470	15

都道府県名	市区名	人口	報酬月額（円）			期末手当				
			議長	副議長	議員	支給割合（％）				加算率（％）
						3月	6月	12月	合計	
広島県	東広島市	191,300	560,000	507,000	460,000	0	230	235	465	20
広島県	廿日市市	114,720	540,000	500,000	460,000	0	230	235	465	20
広島県	安芸高田市	25,397	410,000	355,000	325,000	0	230	235	465	20
広島県	江田島市	20,181	410,000	355,000	325,000	0	230	235	465	15
山口県	下関市	239,655	655,000	590,000	545,000	0	125	127.5	252.5	45
山口県	宇部市	154,307	551,000	498,000	470,000	0	172.5	177.5	350	20
山口県	山口市	184,314	557,000	480,000	449,000	0	172.5	172.5	345	20
山口県	萩市	40,516	420,000	345,000	320,000	0	172.5	172.5	345	20
山口県	防府市	111,758	527,000	453,000	424,000	0	172.5	177.5	350	20
山口県	下松市	56,334	478,000	418,000	380,000	0	172.5	177.5	350	20
山口県	岩国市	122,546	540,000	470,000	440,000	0	172.5	177.5	350	20
山口県	光市	47,176	456,000	399,000	370,000	0	175	175	350	20
山口県	長門市	30,207	425,000	360,000	320,000	0	175	175	350	20
山口県	柳井市	28,759	425,000	366,000	325,000	0	175	175	350	20
山口県	美祢市	20,376	400,000	340,000	300,000	0	172.5	177.5	350	20
山口県	周南市	133,088	545,000	475,000	445,000	0	172.5	177.5	350	20
山口県	山陽小野田市	58,118	480,000	420,000	380,000	0	172.5	177.5	350	20
徳島県	徳島市	242,618	714,000	647,000	606,000	0	157.5	162.5	320	20
徳島県	鳴門市	52,540	477,000	411,000	389,000	0	172.5	172.5	345	15
徳島県	小松島市	33,928	472,000	417,000	391,000	0	172.5	172.5	345	15
徳島県	阿南市	66,915	482,000	428,000	399,000	0	177.5	172.5	350	15
徳島県	吉野川市	36,889	430,000	380,000	350,000	0	170	175	345	15
徳島県	美馬市	25,962	395,000	345,000	315,000	0	172.5	172.5	345	15
徳島県	阿波市	33,583	420,000	370,000	340,000	0	172.5	172.5	345	15
徳島県	三好市	21,654	394,000	347,000	315,000	0	172.5	177.5	350	15
香川県	高松市	415,718	735,000	654,000	615,000	0	172.5	177.5	350	20
香川県	丸亀市	110,484	591,000	517,000	462,000	0	175	175	350	25
香川県	坂出市	48,902	554,000	483,000	433,000	0	170	175	345	20
香川県	善通寺市	29,443	510,000	455,000	430,000	0	172.5	177.5	350	25
香川県	観音寺市	55,543	559,000	485,000	450,000	0	175	175	350	20
香川県	さぬき市	43,490	500,000	450,000	410,000	0	172.5	177.5	350	20
香川県	東かがわ市	26,678	490,000	440,000	400,000	0	172.5	177.5	350	15
香川県	三豊市	59,577	504,000	439,000	407,000	0	175	177.5	352.5	20
愛媛県	松山市	492,625	732,000	654,000	623,000	0	172.5	177.5	350	20
愛媛県	今治市	145,611	585,000	529,000	492,000	0	172.5	177.5	350	20
愛媛県	宇和島市	65,462	480,000	420,000	390,000	0	172.5	177.5	350	15
愛媛県	八幡浜市	29,379	442,000	359,000	328,000	0	172.5	177.5	350	15
愛媛県	新居浜市	111,317	572,000	518,000	482,000	0	172.5	172.5	345	20

都道府県名	市区名	人口	報酬月額（円）			期末手当				
			議長	副議長	議員	支給割合（％）				加算率（％）
						3月	6月	12月	合計	
愛媛県	西条市	102,177	502,000	439,000	412,000	0	172.5	177.5	350	15
愛媛県	大洲市	38,198	447,000	370,000	344,000	0	175	175	350	15
愛媛県	四国中央市	79,536	481,000	424,000	391,000	0	172.5	177.5	350	15
愛媛県	伊予市	34,661	441,000	370,000	348,000	0	172.5	177.5	350	15
愛媛県	西予市	32,871	447,000	364,000	333,000	0	175	175	350	15
愛媛県	東温市	32,678	396,000	323,000	297,000	0	172.5	177.5	350	15
高知県	高知市	308,542	678,000	615,000	585,000	0	172.5	172.5	345	20
高知県	宿毛市	17,971	405,000	340,000	315,000	0	155	160	315	15
高知県	安芸市	15,187	385,000	335,000	315,000	0	165	170	335	15
高知県	土佐清水市	11,184	351,000	297,000	270,000	0	162.5	162.5	325	15
高知県	須崎市	18,772	375,000	320,000	300,000	0	162.5	167.5	330	15
高知県	土佐市	25,235	410,000	370,000	345,000	0	127.5	127.5	255	15
高知県	室戸市	10,876	320,000	280,000	260,000	0	126	126	252	15
高知県	南国市	45,512	460,000	420,000	390,000	0	160	165	325	15
高知県	四万十市	30,927	421,000	358,000	333,000	0	157.5	162.5	320	15
高知県	香美市	24,256	390,000	330,000	285,000	0	159.37	159.37	318.74	15
高知県	香南市	32,292	390,000	350,000	290,000	0	162.5	167.5	330	5
福岡県	北九州市	900,494	1,002,800	901,600	809,600	0	170	175	345	42.5
福岡県	福岡市	1,672,057	1,060,000	970,000	880,000	0	170	170	340	45
福岡県	久留米市	299,046	683,000	616,000	582,000	0	175	175	350	45
福岡県	大牟田市	102,763	566,000	498,000	453,000	0	172.5	172.5	345	15
福岡県	直方市	54,154	508,000	446,000	413,000	0	172.5	177.5	350	15
福岡県	飯塚市	123,413	576,000	496,000	460,000	0	140	155	295	25
福岡県	田川市	44,065	476,000	422,000	394,000	0	172.5	177.5	350	20
福岡県	柳川市	60,726	455,900	407,400	388,000	0	172.5	177.5	350	15
福岡県	朝倉市	49,498	467,000	413,000	386,000	0	175	175	350	15
福岡県	筑後市	48,887	452,000	404,000	385,000	0	172.5	177.5	350	15
福岡県	嘉麻市	33,346	432,000	389,000	370,000	0	172.5	177.5	350	20
福岡県	八女市	58,830	452,000	404,000	385,000	0	1725	1725	3450	15
福岡県	大川市	30,524	470,000	420,000	400,000	0	175	175	350	15
福岡県	行橋市	71,796	508,000	446,000	419,000	0	175	175	350	15
福岡県	豊前市	22,942	400,000	360,000	330,000	0	172.5	177.5	350	15
福岡県	中間市	38,620	423,000	381,000	355,000	0	142.5	152.5	295	15
福岡県	小郡市	59,685	520,000	465,000	440,000	0	172.5	177.5	350	15
福岡県	筑紫野市	106,401	540,000	480,000	450,000	0	172.5	177.5	350	20
福岡県	春日市	111,754	589,200	515,400	470,600	0	172.5	177.5	350	15
福岡県	大野城市	103,988	568,000	507,000	462,000	0	172.5	177.5	350	5
福岡県	宗像市	96,767	533,000	474,000	441,000	0	175	175	350	20

都道府県名	市区名	人口	報酬月額（円）			期末手当				
			議長	副議長	議員	支給割合（％）				加算率（％）
						3月	6月	12月	合計	
福岡県	太宰府市	71,565	540,000	486,000	444,000	0	172.5	177.5	350	20
福岡県	糸島市	104,147	537,000	483,000	452,000	0	172.5	177.5	350	25
福岡県	古賀市	58,957	495,000	436,000	400,000	0	172.5	177.5	350	25
福岡県	福津市	69,524	464,000	414,000	388,000	0	175	175	350	20
福岡県	うきは市	26,915	410,000	360,000	330,000	0	175	175	350	5
福岡県	宮若市	25,558	405,000	360,000	330,000	0	175	175	350	20
福岡県	みやま市	33,606	452,000	404,000	385,000	0	172.5	177.5	350	15
福岡県	那珂川市	49,209	493,000	439,000	408,000	0	172.5	177.5	350	20
佐賀県	佐賀市	225,391	692,000	607,000	553,000	0	172.5	177.5	350	15
佐賀県	唐津市	112,472	532,000	486,000	464,000	0	172.5	177.5	350	15
佐賀県	鹿島市	27,240	432,000	364,000	344,000	0	172.5	177.5	350	15
佐賀県	伊万里市	50,905	494,000	442,000	413,000	0	175	175	350	15
佐賀県	鳥栖市	74,310	514,000	460,000	431,000	0	172.5	177.5	350	15
佐賀県	武雄市	46,357	490,000	440,000	410,000	0	175	175	350	15
佐賀県	多久市	17,287	441,000	371,000	345,000	0	175	175	350	15
佐賀県	小城市	43,887	460,000	401,000	374,000	0	175	175	350	15
佐賀県	嬉野市	24,206	400,000	330,000	310,000	0	172.5	177.5	350	15
佐賀県	神埼市	29,897	400,000	332,000	310,000	0	175	175	350	15
長崎県	長崎市	390,985	744,000	679,000	625,000	0	175	175	350	35
長崎県	佐世保市	229,906	672,000	611,000	571,000	0	172.5	172.5	345	20
長崎県	島原市	41,395	454,000	380,000	359,000	0	175	175	350	15
長崎県	諫早市	132,760	560,000	480,000	450,000	0	172.5	177.5	350	15
長崎県	大村市	99,574	530,000	450,000	430,000	0	172.5	172.5	345	15
長崎県	平戸市	27,908	415,000	347,000	326,000	0	172.5	177.5	350	15
長崎県	松浦市	20,052	413,000	340,000	322,000	0	172.5	177.5	350	15
長崎県	対馬市	26,421	400,000	340,000	320,000	0	172.5	177.5	350	20
長崎県	壱岐市	23,218	400,000	350,000	320,000	0	172.5	177.5	350	15
長崎県	五島市	33,111	429,000	347,000	331,000	0	175	175	350	15
長崎県	西海市	24,356	429,000	369,000	350,000	0	172.5	172.5	345	20
長崎県	雲仙市	40,123	458,000	388,000	370,000	0	172.5	172.5	345	15
長崎県	南島原市	39,788	435,000	365,000	348,000	0	170	180	350	15
熊本県	熊本市	728,657	831,000	757,000	686,000	0	172.5	177.5	350	20
熊本県	八代市	118,743	506,000	460,000	431,000	0	172.5	177.5	350	15
熊本県	人吉市	29,078	405,000	370,000	347,000	0	172.5	175.5	348	15
熊本県	荒尾市	48,483	445,000	410,000	384,000	0	172.5	172.5	345	15
熊本県	水俣市	21,142	357,300	328,500	306,900	0	170	177.5	347.5	15
熊本県	玉名市	61,684	419,000	383,000	359,000	0	172.5	177.5	350	15
熊本県	山鹿市	47,378	410,000	375,000	353,000	0	172.5	177.5	350	15

都道府県名	市区名	人口	報酬月額（円）			期末手当				
			議長	副議長	議員	支給割合（％）				加算率（％）
						3月	6月	12月	合計	
熊本県	天草市	70,451	411,000	370,000	352,000	0	172.5	177.5	350	15
熊本県	菊池市	46,484	394,000	358,000	339,000	0	170	175	345	15
熊本県	宇土市	35,847	401,700	367,800	346,900	0	172.5	177.5	350	15
熊本県	上天草市	23,592	363,000	333,000	314,000	0	160	160	320	15
熊本県	宇城市	55,620	433,000	393,000	371,000	0	172.5	177.5	350	20
熊本県	阿蘇市	23,860	405,500	348,000	323,000	0	172.5	172.5	345	15
熊本県	合志市	65,405	440,000	390,000	370,000	0	172.5	177.5	350	15
大分県	大分市	470,718	766,000	695,000	641,000	0	172.5	177.5	350	40
大分県	別府市	111,352	551,000	496,000	463,000	0	172.5	177.5	350	40
大分県	中津市	81,132	448,000	406,000	388,000	0	175	175	350	15
大分県	日田市	59,290	447,000	393,000	382,000	0	165	165	330	20
大分県	佐伯市	63,121	447,000	405,000	387,000	0	172	177	349	15
大分県	臼杵市	34,189	430,000	375,000	350,000	0	175	175	350	15
大分県	津久見市	14,589	402,000	349,000	325,000	0	145	150	295	25
大分県	竹田市	18,423	402,000	362,000	340,000	0	172.5	177.5	350	15
大分県	豊後高田市	21,553	450,000	410,000	390,000	0	172.5	177.5	350	25
大分県	杵築市	25,771	410,000	360,000	340,000	0	175	175	350	15
大分県	宇佐市	51,092	415,000	375,000	355,000	0	172.5	172.5	345	15
大分県	豊後大野市	31,193	400,000	360,000	340,000	0	172.5	177.5	350	15
大分県	由布市	33,501	390,000	350,000	330,000	0	160	165	325	15
大分県	国東市	24,540	390,000	340,000	320,000	0	177.5	177.5	355	15
宮崎県	宮崎市	391,587	696,000	625,000	583,000	0	175	175	350	20
宮崎県	都城市	162,094	500,000	420,000	400,000	0	175	175	350	20
宮崎県	延岡市	111,831	516,000	471,000	435,000	0	175	175	350	15
宮崎県	日南市	47,105	397,000	341,000	327,000	0	172.5	175	347.5	15
宮崎県	小林市	41,142	369,000	326,000	313,000	0	172.5	177.5	350	15
宮崎県	日向市	57,042	433,000	379,000	358,000	0	172.5	172.5	345	15
宮崎県	串間市	15,541	365,000	322,000	310,000	0	172.5	172.5	345	10
宮崎県	西都市	27,810	424,000	361,000	349,000	0	175	175	350	15
宮崎県	えびの市	16,636	457,000	411,000	400,000	0	172.5	177.5	350	15
鹿児島県	鹿児島市	578,709	814,000	760,000	707,000	0	172.5	172.5	345	20
鹿児島県	薩摩川内市	89,136	458,000	396,000	370,000	0	172.5	172.5	345	15
鹿児島県	鹿屋市	97,551	450,000	396,000	370,000	0	170	175	345	15
鹿児島県	奄美市	39,636	420,000	349,000	321,000	0	175	175	350	15
鹿児島県	枕崎市	18,442	370,000	292,000	275,000	0	165	165	330	15
鹿児島県	いちき串木野市	25,373	425,600	342,200	319,000	0	165	170	335	15
鹿児島県	阿久根市	17,802	409,000	326,000	303,000	0	172.5	177.5	350	15
鹿児島県	指宿市	36,630	388,000	310,000	286,000	0	167.5	167.5	335	15

都道府県名	市区名	人口	報酬月額（円）			期末手当				
			議長	副議長	議員	支給割合（％）				加算率（％）
						3月	6月	12月	合計	
鹿児島県	出水市	50,828	409,000	326,000	303,000	0	172.5	177.5	350	15
鹿児島県	伊佐市	22,190	368,000	283,000	266,000	0	172.5	177.5	350	15
鹿児島県	南さつま市	30,611	432,000	353,000	330,000	0	172.5	172.5	345	15
鹿児島県	霧島市	122,408	540,000	432,000	402,000	0	172.5	172.5	345	15
鹿児島県	西之表市	13,821	354,000	272,000	256,000	0	167.5	167.5	335	15
鹿児島県	垂水市	12,672	366,000	283,000	261,000	0	172.5	172.5	345	15
鹿児島県	日置市	45,667	404,000	323,000	299,000	0	172.5	177.5	350	15
鹿児島県	曾於市	31,477	397,000	318,000	295,000	0	162.5	162.5	325	15
鹿児島県	志布志市	28,200	394,700	310,300	288,100	0	172.5	177.5	350	15
鹿児島県	南九州市	30,753	393,000	314,000	289,000	0	165	165	330	15
鹿児島県	始良市	78,092	409,000	326,000	303,000	0	172.5	177.5	350	15
沖縄県	那覇市	312,352	694,000	626,000	586,000	0	172.5	172.5	345	20
沖縄県	石垣市	49,458	483,000	438,000	409,000	0	175	175	350	15
沖縄県	沖縄市	141,812	520,000	461,000	433,000	0	172.5	177.5	350	15
沖縄県	宜野湾市	100,253	479,000	426,000	400,000	0	175	175	350	5
沖縄県	浦添市	115,545	536,000	479,000	452,000	0	172.5	172.5	345	20
沖縄県	名護市	65,254	484,000	426,000	400,000	0	167.5	167.5	335	15
沖縄県	糸満市	62,199	469,000	419,000	396,000	0	172.5	172.5	345	15
沖縄県	豊見城市	65,893	493,000	439,000	413,000	0	167.5	177.5	345	15
沖縄県	うるま市	127,393	483,000	433,000	408,000	0	172.5	177.5	350	15
沖縄県	宮古島市	54,098	469,000	417,000	396,000	0	172.5	172.5	345	15
沖縄県	南城市	47,325	455,000	403,000	382,000	0	175	175	350	15

お問合せ先

全国市議会議長会 企画議事部

TEL 03-3262-2309

FAX 03-3263-5751

<https://www.si-gichokai.jp/>