

市議会議員報酬に関する 調査結果

(令和4年12月31日現在)

令和5年4月

全国市議会議長会

目 次

市議会議員報酬に関する調査結果について	1
1 全国の市議会議員報酬の平均	2
2 市議会議員報酬の状況	3
(1) 人口段階別にみた市議会議員の平均報酬月額	3
(2) 人口段階、特別区、指定都市別にみた市議会議員の平均報酬月額	4
(3) 人口段階別にみた市議会議員の報酬月額の高低	5
(4) 人口段階、特別区、指定都市別にみた市議会議員の報酬月額の高低	6
(5) 委員会委員長職等への報酬加算の状況	7
(6) 全国815市の市議会議員の報酬等一覧	8

市議会議員報酬に関する調査結果について

この調査結果は、令和4年12月31日現在における全国815市を対象に、市議会の正副議長及び議員の報酬の状況を取りまとめたものである。

- 1 調査対象 全国815市(東京23特別区を含む)
- 2 調査方法 オンライン調査・回答システムによる調査
- 3 調査時点 令和4年12月31日現在
- 4 回収結果 回収市数815市
回収率100%

(注) 「人口」は、令和4年12月31日現在の住民基本台帳人口である。ただし、その時点での統計をとっていない場合は、その直近の時点の住民基本台帳人口としている。

1 全国の市議会議員報酬の平均

全国の市議会議員の平均報酬月額は、表1のとおりである。

「議長」「副議長」「議員」の各平均報酬月額を前年及び前々年と比較すると、以下のとおりである。

「議長」は、前年と比べて増減なし。

「副議長」は、前年と比べて増減なし。

「議員」は、前年と比べて増減なし。

表1 全国815市の市議会議員の平均報酬月額

(単位：万円)

調査時点	市数	議長報酬	副議長報酬	議員報酬
令和4年12月31日現在 (全国平均)	815	51.8	45.8	42.3
令和3年12月31日現在 (全国平均)	815	51.8	45.8	42.3

(注) 各平均報酬月額の数値は、百円単位を四捨五入している。

2 市議会議員報酬の状況

(1) 人口段階別にみた市議会議員の平均報酬月額

人口段階別にみた市議会議員の平均報酬月額は、表2及びグラフ1のとおりである。

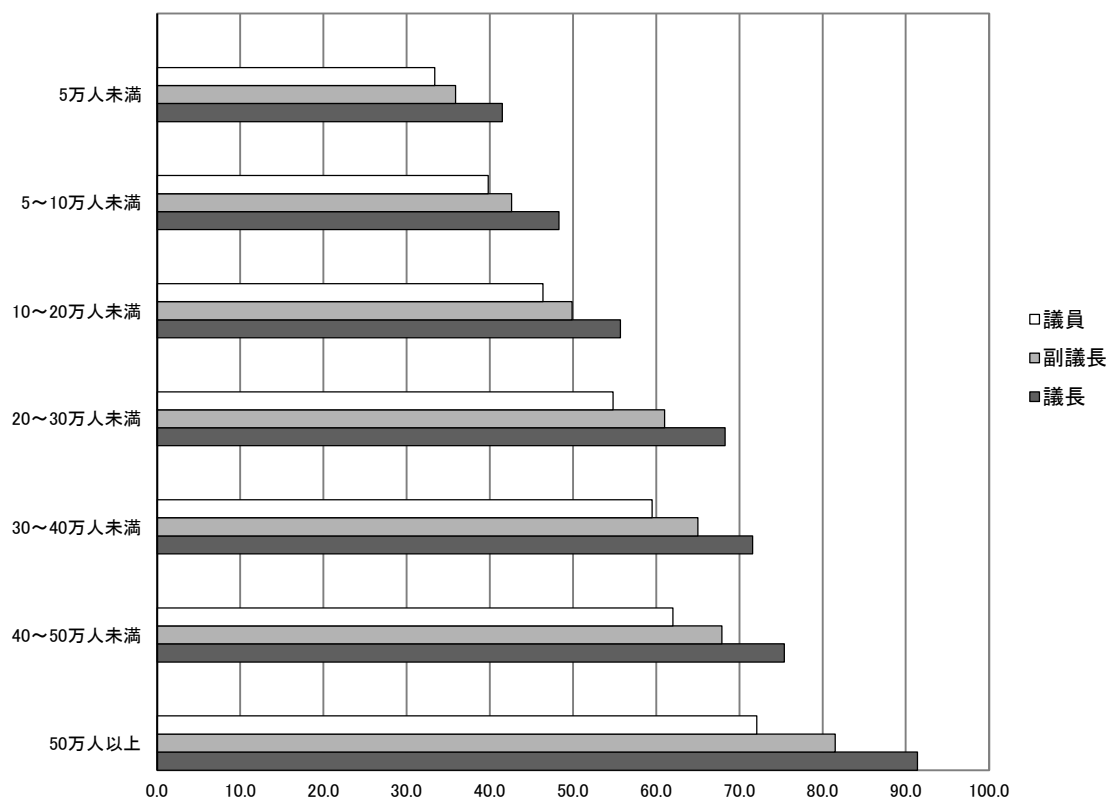
表2 人口段階別にみた市議会議員の平均報酬月額

(単位：万円)

区分 人口	平均報酬月額 (令和4年12月31日現在)				平均報酬月額 (令和3年12月31日現在)				平均報酬月額 対前年比較		
	市数	議長	副議長	議員	市数	議長	副議長	議員	議長	副議長	議員
5万人未満	297	41.6	36.0	33.5	287	41.5	35.9	33.4	0.1	0.1	0.1
5～10万人未満	237	48.5	42.9	40.0	247	48.3	42.6	39.8	0.2	0.3	0.2
10～20万人未満	149	55.8	49.9	46.4	149	55.7	49.9	46.4	0.1	0.0	0.0
20～30万人未満	47	67.7	61.1	54.9	47	68.3	61.0	54.8	▲ 0.6	0.1	0.1
30～40万人未満	30	71.6	65.0	59.6	29	71.6	65.0	59.5	0.0	0.0	0.1
40～50万人未満	20	75.9	68.4	62.3	21	75.4	67.9	62.0	0.5	0.5	0.3
50万人以上	35	91.4	81.5	72.0	35	91.4	81.5	72.1	0.0	0.0	0.0
全国平均	815	51.8	45.8	42.3	815	51.8	45.8	42.3	0.0	0.0	0.0

(注) 各平均報酬月額の数値は、百円単位を四捨五入している。

グラフ1 人口段階別にみた市議会議員の平均報酬月額



(2) 人口段階、特別区、指定都市別にみた市議会議員の平均報酬月額

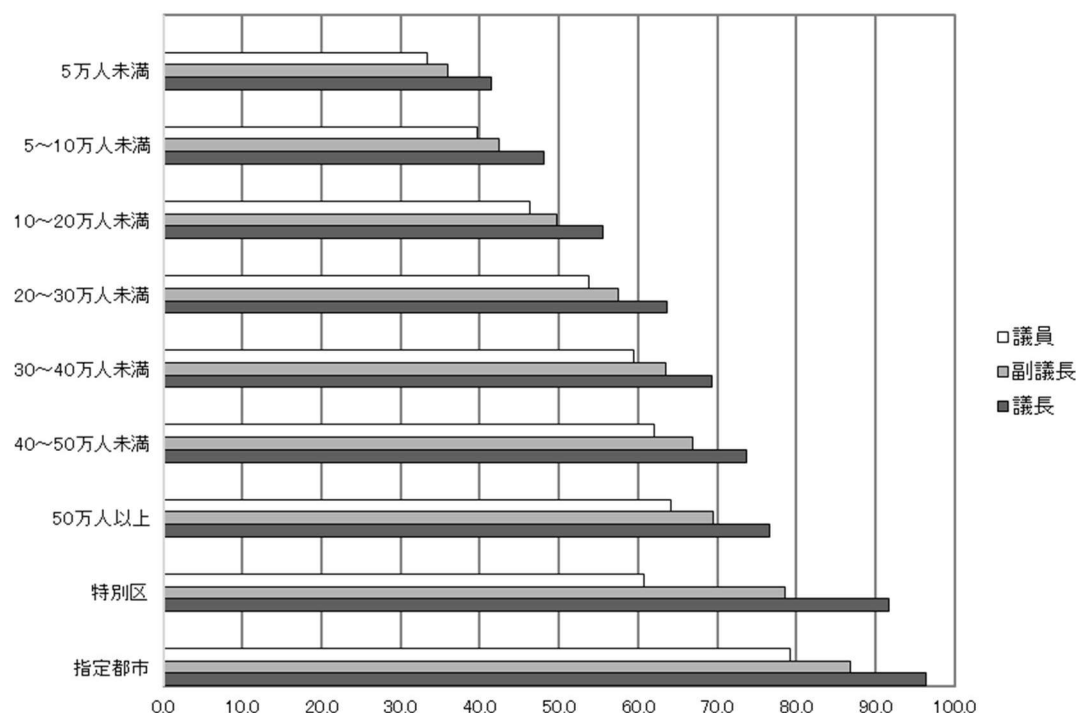
人口段階、特別区、指定都市別にみた市議会議員の平均報酬月額は、表3及びグラフ2のとおりである。

表3 人口段階、特別区、指定都市別にみた市議会議員の平均報酬月額 (単位：万円)

区分 人口	平均報酬月額 (令和4年12月31日現在)				平均報酬月額 (令和3年12月31日現在)				平均報酬月額 対前年比較		
	市数	議長	副議長	議員	市数	議長	副議長	議員	議長	副議長	議員
5万人未満	297	41.6	36.0	33.5	287	41.5	35.9	33.4	0.1	0.1	0.1
5～10万人未満	236	48.3	42.7	39.9	246	48.1	42.5	39.7	0.2	0.2	0.2
10～20万人未満	148	55.5	49.7	46.3	148	55.5	49.7	46.3	0.0	0.0	0.0
20～30万人未満	39	63.7	57.5	53.7	39	63.6	57.5	53.7	0.1	0.0	0.0
30～40万人未満	27	69.4	63.6	59.5	26	69.3	63.5	59.4	0.1	0.1	0.1
40～50万人未満	18	74.1	67.3	62.5	19	73.7	66.9	62.1	0.4	0.4	0.4
50万人以上	7	77.2	70.0	64.7	7	76.6	69.5	64.2	0.6	0.5	0.5
特別区	23	90.3	78.6	60.8	23	91.6	78.6	60.8	▲ 1.3	0.0	0.0
指定都市	20	96.1	86.5	79.0	20	96.4	86.8	79.3	▲ 0.3	▲ 0.3	▲ 0.3
全国平均	815	51.8	45.8	42.3	815	51.8	45.8	42.3	0.0	0.0	0.0

(注) 各平均報酬月額の数値は、百円単位を四捨五入している。

グラフ2 人口段階、特別区、指定都市別にみた市議会議員の平均報酬月額



(3) 人口段階別にみた市議会議員の報酬月額の高低

人口段階別にみた市議会議員の報酬月額の最高額及び最低額の状況は、表4及びグラフ3、4、5のとおりである。

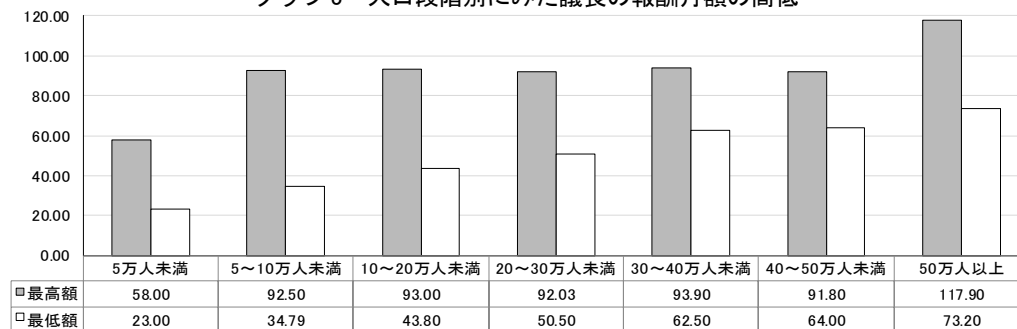
表4 人口段階別にみた市議会議員の報酬月額の高低

(単位：万円)

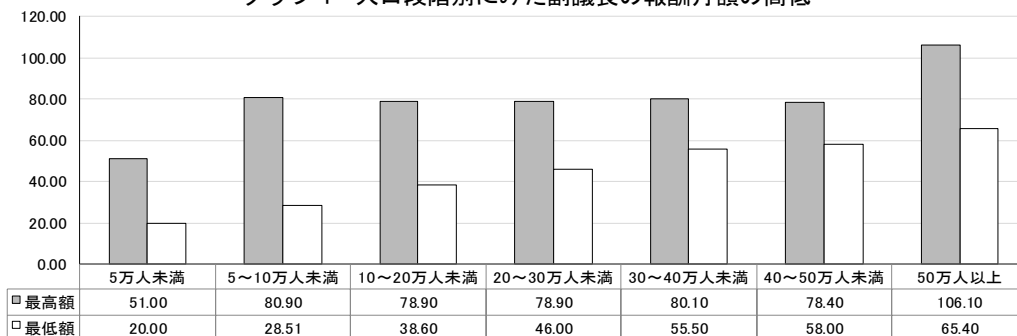
区分 人口	市数	議長 報酬月額		副議長 報酬月額		議員 報酬月額	
		最高額	最低額	最高額	最低額	最高額	最低額
5万人未満	297	58.00	23.00	51.00	20.00	48.00	18.00
5～10万人未満	237	92.50	34.79	80.90	28.51	61.80	26.60
10～20万人未満	149	93.00	43.80	78.90	38.60	62.00	36.00
20～30万人未満	47	92.03	50.50	78.90	46.00	66.40	43.50
30～40万人未満	30	93.90	62.50	80.10	55.50	66.00	51.50
40～50万人未満	20	91.80	64.00	78.40	58.00	70.00	55.00
50万人以上	35	117.90	73.20	106.10	65.40	95.30	59.57

(注) 各最高額・最低額の数値は、十円単位を四捨五入している。

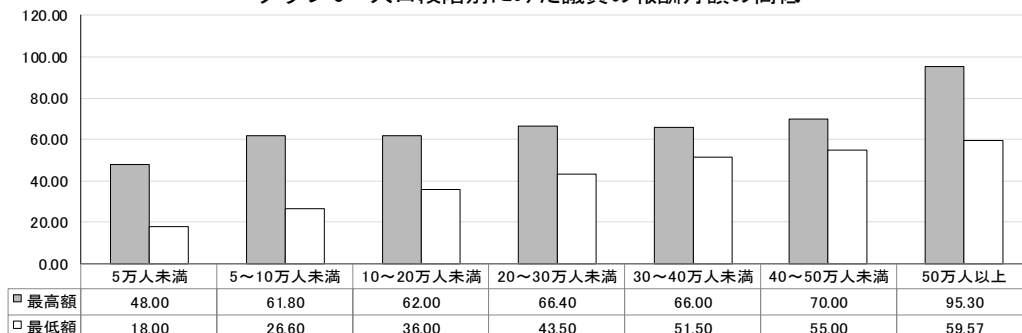
グラフ3 人口段階別にみた議長の報酬月額の高低



グラフ4 人口段階別にみた副議長の報酬月額の高低



グラフ5 人口段階別にみた議員の報酬月額の高低



(4) 人口段階、特別区、指定都市別にみた市議会議員の報酬月額の高低

人口段階、特別区、指定都市別にみた市議会議員の報酬月額の最高額及び最低額の状況は、表5及びグラフ6、7、8のとおりである。

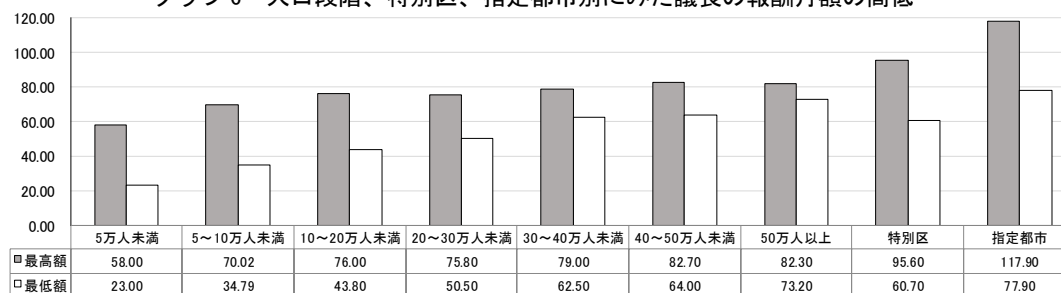
表5 人口段階、特別区、指定都市別にみた市議会議員の報酬月額の高低

(単位：万円)

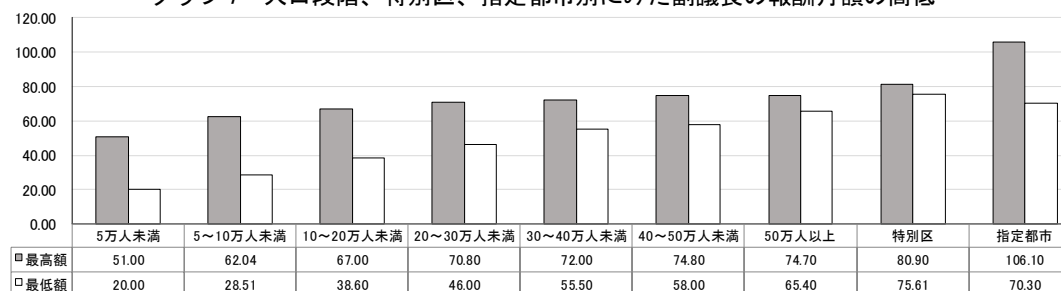
区分 人口	市数	議長 報酬月額		副議長 報酬月額		議員 報酬月額	
		最高額	最低額	最高額	最低額	最高額	最低額
5万人未満	297	58.00	23.00	51.00	20.00	48.00	18.00
5～10万人未満	236	70.02	34.79	62.04	28.51	56.15	26.60
10～20万人未満	148	76.00	43.80	67.00	38.60	62.00	36.00
20～30万人未満	39	75.80	50.50	70.80	46.00	66.40	43.50
30～40万人未満	27	79.00	62.50	72.00	55.50	66.00	51.50
40～50万人未満	18	82.70	64.00	74.80	58.00	70.00	55.00
50万人以上	7	82.30	73.20	74.70	65.40	68.60	61.00
特別区	23	95.60	60.70	80.90	75.61	62.10	58.90
指定都市	20	117.90	77.90	106.10	70.30	95.30	64.80

(注) 各最高額・最低額の数値は、十円単位を四捨五入している。

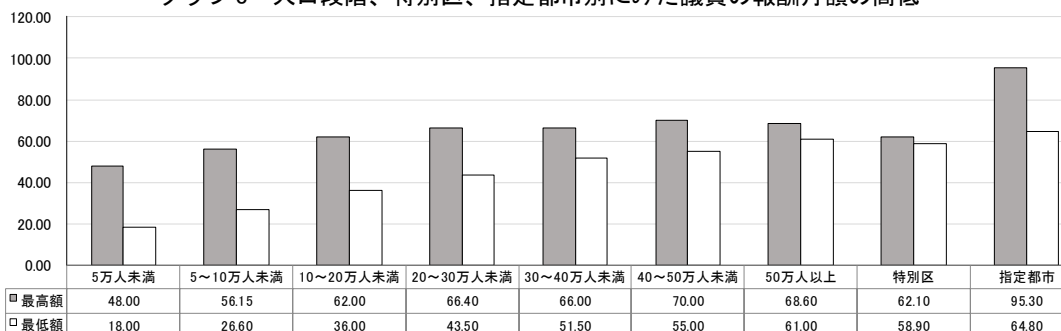
グラフ6 人口段階、特別区、指定都市別にみた議長の報酬月額の高低



グラフ7 人口段階、特別区、指定都市別にみた副議長の報酬月額の高低



グラフ8 人口段階、特別区、指定都市別にみた議員の報酬月額の高低



(5) 委員会委員長職等への報酬加算の状況

委員会委員長職等への報酬加算の状況は、表6のとおりである。

表6 委員会委員長職等への報酬加算の状況

(単位：万円)

区 分	常 任 委員 長	常 任 副委員 長	議会運営 委員 長	議会運営 副委員 長	特 別 委員 長	特 別 副委員 長
市数 (全815市に対する割合)	220 (27.0%)	68 (8.3%)	211 (25.9%)	65 (8.0%)	61 (7.5%)	39 (4.8%)
平均加算額 (万円)	1.4	1.1	1.4	1.2	2.6	1.6

(注) 全市に対する割合は、小数点第2位を四捨五入している。

平均加算額の数値は、百円単位を四捨五入している。

(6) 全国 815 市の市議会議員の報酬等一覧

全国 815 市の市議会議員の報酬等一覧は、表 7 のとおりである。

表 7 全国 815 市の市議会議員報酬等一覧

都道府県名	市区名	人口	報酬月額（円）			期末手当				加算率（%）
			議長	副議長	議員	支給割合（%）				
						3月	6月	12月	合計	
北海道	札幌市	1,959,512	1,040,000	950,000	860,000	-	165	165	330	45
北海道	函館市	248,106	630,000	560,000	510,000	-	220	220	440	20
北海道	小樽市	108,525	534,000	482,000	441,000	-	215	225	440	20
北海道	旭川市	324,186	625,000	555,000	515,000	-	185	225	410	20
北海道	室蘭市	78,252	480,000	450,000	415,000	-	220	220	440	15
北海道	釧路市	160,483	600,000	540,000	490,000	-	162.5	167.5	330	45
北海道	帯広市	164,014	580,000	510,000	470,000	-	215	225	440	20
北海道	北見市	113,036	500,000	455,000	430,000	-	225	225	450	20
北海道	岩見沢市	76,753	470,000	415,000	384,000	-	215	225	440	15
北海道	夕張市	6,729	230,000	200,000	180,000	-	112.5	132.5	245	0
北海道	網走市	33,425	471,000	415,000	380,000	-	222.5	222.5	445	10
北海道	留萌市	19,236	380,000	340,000	310,000	-	225	225	450	0
北海道	苫小牧市	168,299	520,000	480,000	440,000	-	215	225	440	15
北海道	稚内市	31,644	429,000	389,000	355,000	-	215	225	440	15
北海道	美瑛市	19,500	409,000	351,000	323,000	-	215	225	440	15
北海道	芦別市	11,976	346,500	302,400	283,500	-	212.5	222.5	435	0
北海道	赤平市	9,008	350,000	305,000	283,000	-	215	225	440	0
北海道	江別市	119,169	456,000	407,000	378,000	-	215	225	440	15
北海道	士別市	17,283	361,000	317,000	295,000	-	207.5	207.5	415	0
北海道	紋別市	20,603	440,000	400,000	360,000	-	215	225	440	15
北海道	名寄市	26,020	384,000	336,000	310,000	-	220	220	440	0
北海道	三笠市	7,722	340,000	295,000	270,000	-	215	225	440	10
北海道	根室市	23,546	405,000	340,000	315,000	-	215	225	440	15
北海道	千歳市	97,639	460,000	420,000	385,000	-	220	220	440	15
北海道	滝川市	38,062	430,000	360,000	330,000	-	215	225	440	20
北海道	砂川市	15,909	394,000	348,000	318,000	-	215	215	430	15
北海道	歌志内市	2,790	332,000	295,000	270,000	-	220	220	440	0
北海道	深川市	19,158	400,000	350,000	325,000	-	220	220	440	15
北海道	富良野市	20,211	382,000	337,000	310,000	-	215	225	440	15
北海道	登別市	45,226	400,000	350,000	320,000	-	215	225	440	15
北海道	恵庭市	70,108	440,000	385,000	355,000	-	220.5	215	435.5	20
北海道	伊達市	32,395	392,000	343,000	316,000	-	215	225	440	15
北海道	北広島市	57,352	431,000	384,000	347,000	-	162.5	162.5	325	45

都道府県名	市区名	人口	報酬月額（円）			期末手当				
			議長	副議長	議員	支給割合（％）				加算率（％）
						3月	6月	12月	合計	
北海道	石狩市	57,954	450,000	400,000	370,000	-	162.5	167.5	330	45
北海道	北斗市	44,366	450,000	390,000	350,000	-	220	220	440	15
青森県	弘前市	164,243	610,000	547,000	517,000	-	157.5	167.5	325	20
青森県	青森市	271,544	658,000	603,000	580,000	-	157.5	167.5	325	20
青森県	八戸市	221,229	687,000	626,000	597,000	-	157.5	167.5	325	20
青森県	黒石市	31,557	414,000	382,000	345,000	-	157.5	167.5	325	20
青森県	五所川原市	51,641	425,000	381,000	352,000	-	157.5	167.5	325	20
青森県	十和田市	59,024	450,000	391,500	362,000	-	157.5	167.5	325	20
青森県	三沢市	38,274	432,000	392,000	357,000	-	157.5	167.5	325	20
青森県	むつ市	53,884	401,000	361,000	340,000	-	160	155	315	20
青森県	つがる市	30,185	420,000	380,000	350,000	-	157.5	157.5	315	20
青森県	平川市	30,126	420,000	380,000	360,000	-	157.5	167.5	325	20
岩手県	盛岡市	285,407	711,000	645,000	617,000	-	162.5	167.5	330	20
岩手県	宮古市	48,038	401,000	339,000	320,000	-	162.5	167.5	330	15
岩手県	大船渡市	33,540	392,000	339,000	320,000	-	162.5	167.5	330	15
岩手県	花巻市	92,377	431,000	369,000	339,000	-	160	160	320	15
岩手県	北上市	92,069	522,000	437,000	401,000	-	162.5	167.5	330	15
岩手県	久慈市	32,645	386,000	331,000	303,000	-	162.5	162.5	325	15
岩手県	遠野市	25,058	375,000	326,000	302,000	-	167.5	167.5	335	15
岩手県	一関市	109,709	438,000	386,000	360,000	-	162.5	167.5	330	15
岩手県	陸前高田市	17,967	380,000	330,000	300,000	-	162.5	167.5	330	15
岩手県	釜石市	30,635	392,000	338,000	313,000	-	165	165	330	15
岩手県	二戸市	25,138	380,000	318,000	301,000	-	167.5	167.5	335	15
岩手県	八幡平市	23,975	375,000	315,000	300,000	-	162.5	162.5	325	15
岩手県	奥州市	111,632	447,000	386,000	360,000	-	165	165	330	15
岩手県	滝沢市	55,273	411,000	352,000	329,000	-	162.5	167.5	330	15
宮城県	仙台市	1,068,094	1,020,000	910,000	840,000	-	162.5	162.5	325	45
宮城県	石巻市	136,822	545,000	481,000	444,000	-	162.5	167.5	330	15
宮城県	塩竈市	52,480	498,000	437,000	409,000	-	162.5	167.5	330	15
宮城県	気仙沼市	58,926	466,000	391,000	364,000	-	162.5	167.5	330	15
宮城県	白石市	31,968	455,000	384,000	361,000	-	162.5	167.5	330	15
宮城県	名取市	79,630	504,000	420,000	395,000	-	162.5	167.5	330	40
宮城県	角田市	27,262	448,000	377,000	353,000	-	162.5	167.5	330	15
宮城県	多賀城市	62,204	496,000	425,000	394,000	-	162.5	167.5	330	15
宮城県	岩沼市	43,656	449,000	385,000	363,000	-	162.5	167.5	330	15
宮城県	登米市	74,795	491,000	425,000	398,000	-	162.5	167.5	330	15
宮城県	栗原市	63,299	497,000	430,000	401,000	-	162.5	167.5	330	15
宮城県	東松島市	38,919	422,000	372,000	348,000	-	162.5	167.5	330	15

都道府県名	市区名	人口	報酬月額（円）			期末手当				
			議長	副議長	議員	支給割合（％）				加算率（％）
						3月	6月	12月	合計	
宮城県	大崎市	125,444	529,000	458,000	428,000	-	162.5	167.5	330	15
宮城県	富谷市	52,399	410,000	339,000	319,000	-	162.5	167.5	330	15
秋田県	秋田市	300,470	704,000	655,000	625,000	-	152.5	160	312.5	20
秋田県	能代市	49,353	417,000	371,000	354,000	-	150	155	305	20
秋田県	横手市	84,294	456,000	411,000	384,000	-	155	160	315	15
秋田県	大館市	68,083	412,000	375,000	357,000	-	158.75	158.75	317.5	20
秋田県	由利本荘市	72,753	478,000	422,000	402,000	-	157.5	157.5	315	15
秋田県	男鹿市	24,791	402,000	360,000	344,000	-	150	155	305	15
秋田県	湯沢市	41,479	411,000	367,000	351,000	-	155	160	315	0
秋田県	大仙市	76,530	510,000	466,000	432,000	-	162.5	167.5	330	15
秋田県	鹿角市	28,473	401,000	362,000	342,000	-	157.5	162.5	320	15
秋田県	北秋田市	29,339	356,000	320,000	302,000	-	156.25	156.25	312.5	15
秋田県	潟上市	31,834	420,000	380,000	360,000	-	155	155	310	15
秋田県	仙北市	24,098	375,000	328,000	312,000	-	150	155	305	15
秋田県	にかほ市	23,047	304,000	264,000	250,000	-	157.5	157.5	315	15
山形県	山形市	240,441	740,000	690,000	640,000	-	160	165	325	45
山形県	米沢市	77,232	495,000	450,000	420,000	-	160	165	325	40
山形県	鶴岡市	120,398	510,000	470,000	445,000	-	160	165	325	40
山形県	酒田市	97,395	535,000	480,000	450,000	-	147.5	147.5	295	40
山形県	新庄市	33,374	448,000	395,000	370,000	-	162.5	162.5	325	40
山形県	寒河江市	40,086	435,000	385,000	360,000	-	160	165	325	40
山形県	上山市	28,584	435,000	385,000	360,000	-	160	165	325	40
山形県	村山市	22,232	435,000	385,000	360,000	-	160	165	325	40
山形県	長井市	25,276	435,000	385,000	360,000	-	160	165	325	40
山形県	天童市	61,052	470,000	418,000	393,000	-	160	165	325	40
山形県	東根市	47,982	435,000	385,000	360,000	-	160	165	325	40
山形県	尾花沢市	14,433	420,000	375,000	350,000	-	160	165	325	40
山形県	南陽市	29,856	435,000	385,000	360,000	-	162.5	162.5	325	40
福島県	福島市	270,744	682,000	635,900	599,000	-	165	165	330	20
福島県	会津若松市	114,180	514,000	477,000	447,000	-	160	165	325	20
福島県	郡山市	317,486	685,000	638,000	600,000	-	160	160	320	20
福島県	いわき市	310,855	700,000	660,000	630,000	-	160	165	325	20
福島県	白河市	58,752	463,000	406,000	385,000	-	165	155	320	20
福島県	須賀川市	74,197	509,000	451,000	423,000	-	160	165	325	20
福島県	喜多方市	45,078	442,000	390,000	367,000	-	165	165	330	20
福島県	相馬市	33,355	445,000	395,000	375,000	-	160	165	325	20
福島県	二本松市	52,162	445,000	395,000	375,000	-	162.5	162.5	325	20
福島県	田村市	34,267	420,000	369,000	350,000	-	160	165	325	15

都道府県名	市区名	人口	報酬月額（円）			期末手当				
			議長	副議長	議員	支給割合（％）				加算率（％）
						3月	6月	12月	合計	
福島県	南相馬市	57,533	463,000	406,000	385,000	-	162.5	162.5	325	20
福島県	伊達市	57,605	463,000	406,000	385,000	-	160	165	325	20
福島県	本宮市	30,042	414,000	368,000	330,000	-	160	165	325	20
新潟県	新潟市	773,914	781,000	703,000	655,000	-	145	145	290	20
新潟県	長岡市	261,287	624,000	563,000	526,000	-	162.5	167.5	330	20
新潟県	上越市	184,941	529,400	468,400	440,800	-	162.5	167.5	330	20
新潟県	三条市	93,393	474,000	412,000	381,000	-	162.5	167.5	330	15
新潟県	柏崎市	78,887	491,000	420,000	394,000	-	165	165	330	15
新潟県	新発田市	94,098	498,000	428,000	396,000	-	160	160	320	15
新潟県	小千谷市	33,728	392,000	322,000	307,000	-	162.5	167.5	330	15
新潟県	加茂市	25,052	364,600	301,700	284,300	-	160	165	325	15
新潟県	十日町市	49,177	392,000	316,000	300,000	-	162.5	167.5	330	15
新潟県	見附市	39,045	364,000	305,000	294,000	-	162.5	167.5	330	15
新潟県	村上市	55,919	359,000	295,000	273,000	-	162.5	167.5	330	15
新潟県	燕市	77,388	440,900	365,700	347,800	-	162.5	167.5	330	15
新潟県	糸魚川市	39,767	387,000	319,000	300,000	-	165	165	330	15
新潟県	妙高市	30,345	364,500	297,200	284,100	-	165	160	325	15
新潟県	五泉市	47,266	405,000	331,000	313,000	-	162.5	167.5	330	15
新潟県	佐渡市	50,642	347,900	285,100	268,200	-	147.5	157.5	305	15
新潟県	阿賀野市	40,350	383,600	312,700	287,800	-	162.5	167.5	330	15
新潟県	魚沼市	33,722	390,000	320,000	300,000	-	162.5	167.5	330	15
新潟県	南魚沼市	53,962	392,000	322,000	305,000	-	160	165	325	15
新潟県	胎内市	27,718	365,000	301,000	275,000	-	162.5	167.5	330	15
富山県	富山市	409,075	715,000	645,000	600,000	-	162.5	167.5	330	45
富山県	高岡市	165,714	645,000	580,000	545,000	-	162.5	167.5	330	40
富山県	射水市	91,456	515,000	456,000	427,000	-	162.5	167.5	330	40
富山県	魚津市	39,919	480,000	430,000	400,000	-	162.5	167.5	330	40
富山県	氷見市	44,076	495,000	440,000	420,000	-	162.5	167.5	330	40
富山県	滑川市	32,878	424,000	377,000	354,000	-	162.5	167.5	330	40
富山県	黒部市	40,072	454,000	400,000	370,000	-	162.5	167.5	330	40
富山県	砺波市	47,347	454,000	404,000	374,000	-	162.5	167.5	330	40
富山県	小矢部市	28,602	445,000	390,000	360,000	-	162.5	167.5	330	40
富山県	南砺市	47,778	460,000	410,000	380,000	-	162.5	167.5	330	40
石川県	金沢市	447,181	810,000	745,000	700,000	-	152.5	167.5	320	40
石川県	七尾市	49,246	580,000	510,000	480,000	-	162.5	167.5	330	40
石川県	小松市	106,416	620,000	550,000	520,000	-	162.5	167.5	330	40
石川県	輪島市	24,020	489,000	412,000	391,000	-	167.5	167.5	335	40
石川県	珠洲市	12,947	445,000	385,000	365,000	-	167.5	167.5	335	40

都道府県名	市区名	人口	報酬月額（円）			期末手当				
			議長	副議長	議員	支給割合（％）				加算率（％）
						3月	6月	12月	合計	
石川県	加賀市	63,461	590,000	510,000	480,000	-	162.5	167.5	330	40
石川県	羽咋市	20,163	445,000	385,000	365,000	-	162.5	167.5	330	40
石川県	白山市	112,916	630,000	540,000	500,000	-	167.5	167.5	335	40
石川県	かほく市	35,931	440,000	375,000	355,000	-	162.5	167.5	330	40
石川県	能美市	49,701	450,000	390,000	370,000	-	162.5	167.5	330	40
石川県	野々市市	54,117	480,000	400,000	380,000	-	162.5	167.5	330	40
福井県	福井市	257,911	740,000	670,000	630,000	-	162.5	167.5	330	40
福井県	敦賀市	63,649	490,000	428,000	407,000	-	162.5	162.5	325	20
福井県	越前市	80,726	465,000	407,000	387,000	-	162.5	167.5	330	20
福井県	小浜市	28,317	440,000	370,000	350,000	-	167.5	167.5	335	15
福井県	大野市	30,964	448,000	377,000	357,000	-	162.5	167.5	330	15
福井県	勝山市	21,821	440,000	370,000	350,000	-	162.5	167.5	330	15
福井県	鯖江市	68,952	490,000	428,000	407,000	-	162.5	162.5	325	20
福井県	あわら市	26,901	440,000	370,000	350,000	-	162.5	167.5	330	15
福井県	坂井市	89,369	490,000	420,000	400,000	-	162.5	167.5	330	20
長野県	長野市	368,717	732,000	654,000	606,000	-	162.5	167.5	330	45
長野県	松本市	236,447	617,000	554,000	497,000	-	162.5	162.5	325	45
長野県	上田市	153,507	542,000	475,000	443,000	-	162.5	162.5	325	45
長野県	岡谷市	47,691	465,000	396,000	353,000	-	165	165	330	40
長野県	飯田市	97,270	499,000	436,000	407,000	-	162.5	167.5	330	45
長野県	諏訪市	48,378	456,000	388,000	349,000	-	167.5	167.5	335	40
長野県	須坂市	49,776	460,700	391,000	358,700	-	162.5	167.5	330	40
長野県	小諸市	41,611	427,000	354,000	333,000	-	157.5	157.5	315	40
長野県	伊那市	66,016	467,000	391,000	368,000	-	162.5	167.5	330	40
長野県	駒ヶ根市	31,894	404,000	338,000	313,000	-	162.5	167.5	330	40
長野県	中野市	43,030	376,500	318,700	296,300	-	162.5	167.5	330	40
長野県	大町市	26,084	374,000	313,000	296,000	-	162.5	167.5	330	40
長野県	飯山市	19,704	342,000	287,000	264,000	-	140	155	295	40
長野県	茅野市	54,635	435,000	364,000	332,000	-	162.5	167.5	330	40
長野県	塩尻市	66,103	488,000	425,000	402,000	-	162.5	167.5	330	40
長野県	佐久市	98,198	461,000	383,000	349,000	-	162.5	167.5	330	40
長野県	千曲市	59,522	445,000	370,000	345,000	-	162.5	167.5	330	40
長野県	東御市	29,549	396,000	331,000	304,000	-	162.5	167.5	330	40
長野県	安曇野市	96,605	459,000	383,000	360,000	-	167.5	167.5	335	40
東京都	八王子市	562,145	750,000	680,000	610,000	-	222.5	232.5	455	20
東京都	立川市	185,483	662,000	599,000	555,000	-	217.5	217.5	435	20
東京都	武蔵野市	147,964	670,000	600,000	550,000	-	222.5	232.5	455	20
東京都	三鷹市	189,916	640,000	580,000	550,000	-	225	225	450	20

都道府県名	市区名	人口	報酬月額（円）			期末手当				
			議長	副議長	議員	支給割合（％）				加算率（％）
						3月	6月	12月	合計	
東京都	青梅市	130,274	625,000	560,000	530,000	-	222.5	232.5	455	20
東京都	府中市	259,924	650,000	570,000	550,000	-	222.5	232.5	455	20
東京都	昭島市	114,259	610,000	550,000	530,000	-	222.5	232.5	455	20
東京都	調布市	238,505	640,000	580,000	550,000	25	210	220	455	20
東京都	町田市	430,831	640,000	580,000	550,000	-	245	245	490	20
東京都	小金井市	124,756	575,000	520,000	490,000	-	197.5	197.5	395	20
東京都	小平市	196,924	650,000	580,000	550,000	-	185	200	385	20
東京都	日野市	187,254	625,000	560,000	545,000	-	200	240	440	20
東京都	東村山市	151,814	558,000	506,000	485,000	-	200	215	415	0
東京都	国分寺市	128,238	540,000	490,000	470,000	-	200	215	415	20
東京都	国立市	76,168	575,000	515,000	490,000	25	180	190	395	20
東京都	福生市	56,201	527,000	471,000	447,000	-	222.5	232.5	455	20
東京都	狛江市	82,749	547,000	489,000	465,000	-	200	240	440	20
東京都	東大和市	84,889	529,000	484,000	458,000	-	227.5	227.5	455	20
東京都	清瀬市	74,702	570,000	525,000	500,000	-	222.5	232.5	455	20
東京都	東久留米市	116,839	550,000	510,000	480,000	-	200	255	455	20
東京都	武蔵村山市	72,023	505,000	458,000	435,000	-	230	235	465	20
東京都	多摩市	148,210	582,500	531,700	497,000	-	197.5	212.5	410	20
東京都	稲城市	93,421	523,000	477,000	445,000	-	200	250	450	20
東京都	羽村市	54,504	520,000	450,000	430,000	-	210	230	440	20
東京都	あきる野市	79,807	510,000	456,000	433,000	-	222.5	232.5	455	20
東京都	西東京市	205,876	614,000	549,000	517,000	-	222.5	222.5	445	20
東京都	千代田区	67,911	925,000	809,000	618,000	50	165	165	380	45
東京都	中央区	174,074	930,000	789,000	611,000	20	165	165	350	45
東京都	港区	261,615	902,600	780,200	610,700	25	172.5	192.5	390	45
東京都	新宿区	346,279	939,000	801,000	613,000	20	132.5	147.5	300	45
東京都	文京区	229,866	916,100	785,200	595,400	20	145	155	320	45
東京都	台東区	207,479	919,000	789,000	604,000	30	170	180	380	45
東京都	墨田区	279,985	607,000	784,000	607,000	25	165.5	173.5	364	45
東京都	江東区	532,882	924,000	796,000	610,000	25	170.5	170.5	366	45
東京都	品川区	404,196	918,000	784,000	602,000	25	162.5	162.5	350	45
東京都	目黒区	278,635	902,000	789,000	596,000	25	155	155	335	45
東京都	大田区	728,425	928,800	783,500	612,300	40	151	206	397	45
東京都	世田谷区	916,138	926,900	784,800	614,700	25	170	185	380	45
東京都	渋谷区	229,412	920,300	767,800	611,100	45	170	185	400	45
東京都	中野区	333,593	892,400	756,100	589,000	25	177	183	385	45
東京都	杉並区	570,786	856,000	774,600	595,700	25	167.5	185.5	378	45
東京都	豊島区	288,704	888,300	778,200	602,100	-	182.5	192.5	375	45

都道府県名	市区名	人口	報酬月額（円）			期末手当				
			議長	副議長	議員	支給割合（％）				加算率（％）
						3月	6月	12月	合計	
東京都	北区	353,732	923,400	792,600	615,000	15	170	170	355	45
東京都	荒川区	216,814	917,000	784,000	602,000	25	185	190	400	45
東京都	板橋区	568,241	910,000	782,000	600,000	180	180	180	540	45
東京都	練馬区	738,914	910,000	785,000	615,000	20	150	165	335	45
東京都	足立区	690,114	943,000	808,000	615,000	35	165	170	370	45
東京都	葛飾区	464,175	918,000	771,000	618,000	13	165	178	356	45
東京都	江戸川区	688,153	956,000	807,000	621,000	25	150	155	330	45
神奈川県	横浜市	3,769,595	1,179,000	1,061,000	953,000	-	220	220	440	20
神奈川県	川崎市	1,523,487	1,030,000	920,000	830,000	-	162.5	167.5	330	45
神奈川県	相模原市	726,373	779,000	713,000	670,000	-	162.5	167.5	330	45
神奈川県	横須賀市	388,197	743,000	680,000	646,000	-	165	165	330	45
神奈川県	平塚市	257,649	615,000	540,000	502,000	-	207.5	207.5	415	20
神奈川県	鎌倉市	176,460	579,000	520,000	479,000	-	215	215	430	20
神奈川県	藤沢市	443,832	690,000	610,000	565,000	-	170	170	340	45
神奈川県	小田原市	187,166	586,000	511,000	475,000	-	172.5	177.5	350	45
神奈川県	茅ヶ崎市	246,394	560,000	484,000	453,000	-	210	230	440	20
神奈川県	逗子市	58,959	542,000	482,000	439,000	-	207.5	217.5	425	20
神奈川県	三浦市	40,841	545,000	474,000	442,000	-	207.5	217.5	425	15
神奈川県	秦野市	159,646	556,000	484,000	444,000	-	205	215	420	20
神奈川県	厚木市	224,036	566,000	490,000	452,000	-	202.5	212.5	415	20
神奈川県	大和市	244,421	549,000	466,000	439,000	-	207.5	217.5	425	20
神奈川県	伊勢原市	99,910	544,000	469,000	435,000	-	210	220	430	20
神奈川県	海老名市	138,969	536,000	451,000	422,000	-	212.5	222.5	435	20
神奈川県	座間市	132,080	541,000	450,000	419,000	-	215	215	430	20
神奈川県	南足柄市	41,058	451,000	361,000	338,000	-	210	210	420	20
神奈川県	綾瀬市	84,376	530,000	429,000	398,000	-	210	220	430	20
山梨県	甲府市	186,393	660,000	610,000	590,000	-	162.5	167.5	330	20
山梨県	富士吉田市	47,289	400,000	370,000	360,000	-	160	170	330	20
山梨県	都留市	29,168	380,000	355,000	345,000	-	165	175	340	20
山梨県	大月市	22,197	375,000	355,000	345,000	-	167.5	167.5	335	20
山梨県	韮崎市	28,356	369,000	345,000	336,000	-	145	160	305	20
山梨県	南アルプス市	71,620	400,000	360,000	350,000	-	160	170	330	20
山梨県	甲斐市	76,590	400,000	360,000	350,000	-	165	175	340	20
山梨県	笛吹市	67,647	400,000	370,000	360,000	-	165	165	330	15
山梨県	北杜市	45,973	370,000	340,000	330,000	-	160	170	330	20
山梨県	上野原市	22,007	310,000	280,000	260,000	-	167.5	167.5	335	15
山梨県	山梨市	33,501	370,000	345,000	335,000	-	157.5	157.5	315	20
山梨県	甲州市	29,922	380,000	345,000	335,000	-	160	160	320	20

都道府県名	市区名	人口	報酬月額（円）			期末手当				
			議長	副議長	議員	支給割合（％）				加算率（％）
						3月	6月	12月	合計	
山梨県	中央市	30,788	330,000	300,000	290,000	-	162.5	162.5	325	10
茨城県	水戸市	270,010	700,000	630,000	590,000	-	162.5	167.5	330	45
茨城県	日立市	169,785	615,000	550,000	510,000	-	165	165	330	20
茨城県	土浦市	141,986	570,000	500,000	467,000	-	160	165	325	15
茨城県	古河市	140,959	500,000	450,000	400,000	-	162.5	162.5	325	15
茨城県	石岡市	71,812	439,000	401,000	382,000	-	162.5	167.5	330	15
茨城県	結城市	50,349	440,000	395,000	380,000	-	162.5	162.5	325	15
茨城県	龍ヶ崎市	75,813	469,000	423,000	398,000	-	160	165	325	15
茨城県	下妻市	42,419	430,000	390,000	370,000	-	162.5	162.5	325	15
茨城県	常総市	61,562	460,000	425,000	400,000	-	162	163	325	15
茨城県	常陸太田市	48,225	450,800	406,700	387,100	-	162.5	167.5	330	15
茨城県	高萩市	26,866	455,000	395,000	375,000	-	155	160	315	15
茨城県	北茨城市	41,448	461,000	413,000	391,000	-	162.5	162.5	325	15
茨城県	笠間市	73,788	460,000	425,000	400,000	-	162.5	162.5	325	15
茨城県	取手市	106,011	494,000	444,000	411,000	-	162.5	167.5	330	15
茨城県	牛久市	84,497	450,000	410,000	390,000	-	165	165	330	15
茨城県	つくば市	252,217	547,000	480,000	447,000	-	162.5	167.5	330	15
茨城県	ひたちなか市	154,770	541,000	504,000	470,000	-	162.5	167.5	330	15
茨城県	鹿嶋市	66,274	396,000	363,000	342,000	-	167.5	172.5	340	15
茨城県	潮来市	26,890	327,000	279,000	259,000	-	162.5	167.5	330	15
茨城県	守谷市	69,517	430,000	397,000	367,000	-	160	160	320	15
茨城県	常陸大宮市	38,984	410,000	370,000	350,000	-	162.5	167.5	330	15
茨城県	那珂市	53,839	464,000	413,000	395,000	-	162.5	167.5	330	15
茨城県	筑西市	101,606	449,000	405,000	381,000	-	162.5	167.5	330	0
茨城県	坂東市	52,639	475,000	430,000	405,000	-	162.5	162.5	325	15
茨城県	稲敷市	38,377	420,000	380,000	360,000	-	162.5	162.5	325	15
茨城県	かすみがうら市	40,628	334,000	285,000	269,000	-	162.5	162.5	325	15
茨城県	神栖市	94,710	460,000	410,000	390,000	-	162.5	167.5	330	15
茨城県	行方市	32,503	360,000	306,000	288,000	-	160	175	335	15
茨城県	桜川市	39,040	394,000	361,000	345,000	-	162.5	162.5	325	20
茨城県	鉾田市	47,181	350,000	300,000	280,000	-	162.5	167.5	330	15
茨城県	つくばみらい市	53,004	426,000	384,000	362,000	-	162.5	162.5	325	15
茨城県	小美玉市	47,698	411,000	370,000	349,000	-	165	165	330	15
栃木県	宇都宮市	517,497	800,000	710,000	670,000	-	215	225	440	20
栃木県	足利市	142,510	587,000	537,000	498,000	-	162.5	167.5	330	45
栃木県	栃木市	155,669	535,000	465,000	420,000	-	162.5	167.5	330	45
栃木県	佐野市	115,088	535,000	465,000	420,000	-	167.5	167.5	335	45
栃木県	鹿沼市	94,477	530,000	445,000	420,000	-	162.5	167.5	330	45

都道府県名	市区名	人口	報酬月額（円）			期末手当				
			議長	副議長	議員	支給割合（％）				加算率（％）
						3月	6月	12月	合計	
栃木県	日光市	78,784	490,000	410,000	380,000	-	165	160	325	45
栃木県	小山市	167,461	600,000	540,000	510,000	-	162.5	167.5	330	45
栃木県	真岡市	79,391	530,000	435,000	405,000	-	162.5	167.5	330	45
栃木県	大田原市	69,455	500,000	435,000	406,000	-	162.5	162.5	325	45
栃木県	矢板市	30,946	440,000	355,000	325,000	-	162.5	167.5	330	45
栃木県	那須塩原市	114,654	510,000	450,000	420,000	-	162.5	167.5	330	45
栃木県	さくら市	43,984	450,000	365,000	335,000	-	160	165	325	15
栃木県	那須烏山市	24,601	370,000	300,000	270,000	-	167.5	167.5	335	15
栃木県	下野市	60,140	470,000	380,000	350,000	-	162.5	167.5	330	15
群馬県	前橋市	331,771	655,000	620,000	585,000	-	162.5	162.5	325	45
群馬県	高崎市	369,314	635,000	605,000	570,000	-	220	220	440	20
群馬県	桐生市	104,647	498,000	449,000	432,000	-	197.5	222.5	420	20
群馬県	伊勢崎市	212,141	555,000	505,000	485,000	-	212.5	222.5	435	20
群馬県	太田市	222,403	560,000	515,000	485,000	-	215	225	440	20
群馬県	沼田市	45,305	426,000	359,000	339,000	-	217.5	217.5	435	15
群馬県	館林市	74,427	470,000	420,000	390,000	-	215	225	440	20
群馬県	渋川市	73,968	435,000	390,000	360,000	-	217.5	217.5	435	15
群馬県	藤岡市	62,928	441,000	389,000	370,000	-	215	225	440	20
群馬県	富岡市	46,427	435,000	390,000	360,000	-	212.5	222.5	435	20
群馬県	安中市	55,245	430,000	380,000	360,000	-	212.5	222.5	435	20
群馬県	みどり市	49,423	430,000	380,000	360,000	-	212.5	222.5	435	20
埼玉県	さいたま市	1,339,333	977,000	873,000	807,000	-	162.5	167.5	330	45
埼玉県	川越市	353,183	641,000	588,000	576,000	-	215	225	440	20
埼玉県	熊谷市	193,132	542,000	470,000	450,000	-	215	225	440	15
埼玉県	川口市	604,715	748,000	684,000	641,000	-	180	190	370	45
埼玉県	行田市	78,741	482,000	429,000	407,000	-	187.5	207.5	395	20
埼玉県	秩父市	59,244	412,000	361,000	343,000	-	220	205	425	15
埼玉県	所沢市	344,070	660,000	580,000	560,000	-	215	225	440	20
埼玉県	飯能市	78,445	470,000	410,000	385,000	-	215	225	440	20
埼玉県	加須市	112,179	452,000	404,000	378,000	-	215	225	440	20
埼玉県	本庄市	77,526	425,000	374,000	353,000	-	212.5	222.5	435	20
埼玉県	東松山市	90,651	470,000	417,000	402,000	-	215	225	440	20
埼玉県	春日部市	231,726	537,000	478,000	450,000	-	215	215	430	20
埼玉県	狭山市	149,360	510,000	460,000	440,000	-	210	220	430	20
埼玉県	羽生市	53,951	449,000	401,000	375,000	-	210	220	430	20
埼玉県	鴻巣市	117,798	450,000	400,000	377,000	-	215	225	440	20
埼玉県	深谷市	141,681	492,000	428,000	403,000	-	220	220	440	20
埼玉県	上尾市	230,229	505,000	460,000	435,000	-	215	225	440	20

都道府県名	市区名	人口	報酬月額（円）			期末手当				
			議長	副議長	議員	支給割合（％）				加算率（％）
						3月	6月	12月	合計	
埼玉県	草加市	250,966	540,000	505,000	470,000	-	215	225	440	20
埼玉県	越谷市	343,866	657,000	591,000	575,000	-	215	215	430	20
埼玉県	蕨市	75,282	475,000	425,000	415,000	-	215	215	430	20
埼玉県	戸田市	141,324	540,000	490,000	450,000	-	215	225	440	20
埼玉県	入間市	145,721	493,000	440,000	414,000	-	215	215	430	20
埼玉県	朝霞市	144,062	473,000	412,000	390,000	-	175	200	375	20
埼玉県	志木市	76,416	430,000	378,000	357,000	-	210	210	420	12
埼玉県	和光市	83,962	427,000	382,000	357,000	-	155	175	330	20
埼玉県	新座市	165,730	463,000	420,000	400,000	-	165	165	330	20
埼玉県	桶川市	74,680	437,000	384,000	358,000	-	215	225	440	20
埼玉県	久喜市	150,987	483,000	433,000	410,000	-	215	225	440	20
埼玉県	北本市	65,751	433,000	373,000	355,000	-	215	225	440	20
埼玉県	八潮市	92,339	455,000	415,000	395,000	-	215	225	440	20
埼玉県	富士見市	112,839	450,000	400,000	379,000	-	197.5	197.5	395	20
埼玉県	三郷市	142,410	490,000	450,000	430,000	-	225	225	450	20
埼玉県	蓮田市	61,211	420,000	365,000	345,000	-	215	225	440	20
埼玉県	坂戸市	99,763	471,000	413,000	390,000	-	225	225	450	20
埼玉県	幸手市	49,404	432,000	382,000	353,000	-	215	225	440	20
埼玉県	鶴ヶ島市	70,190	433,000	379,000	355,000	-	215	215	430	20
埼玉県	日高市	54,615	429,000	373,000	349,000	-	215	225	440	20
埼玉県	吉川市	73,001	431,000	376,000	353,000	-	215	215	430	20
埼玉県	ふじみ野市	114,156	464,000	410,000	382,000	-	215	225	440	20
埼玉県	白岡市	52,748	372,000	294,000	266,000	-	215	225	440	20
千葉県	千葉市	977,016	930,000	840,000	770,000	-	215	225	440	20
千葉県	銚子市	56,372	425,000	385,000	350,000	-	167.5	165	332.5	45
千葉県	市川市	491,577	724,000	652,000	604,000	-	222.5	222.5	445	20
千葉県	船橋市	647,037	759,000	686,000	613,000	-	215	225	440	20
千葉県	館山市	44,757	405,000	366,000	342,000	-	215	225	440	20
千葉県	木更津市	136,303	530,000	470,000	450,000	-	215	225	440	10
千葉県	松戸市	496,899	720,000	660,000	590,000	-	220	220	440	15
千葉県	野田市	153,661	547,000	492,000	450,000	-	212.5	212.5	425	20
千葉県	茂原市	87,358	485,000	435,000	405,000	-	215	225	440	20
千葉県	成田市	130,944	530,000	490,000	470,000	-	215	225	440	20
千葉県	佐倉市	171,460	520,000	480,000	460,000	-	212.5	222.5	435	20
千葉県	東金市	57,268	415,000	382,000	355,000	-	215	225	440	20
千葉県	旭市	63,379	395,000	365,000	340,000	-	215	215	430	15
千葉県	習志野市	174,812	540,000	500,000	480,000	-	215	225	440	20
千葉県	柏市	433,733	668,000	597,000	577,000	-	215	225	440	20

都道府県名	市区名	人口	報酬月額（円）			期末手当				
			議長	副議長	議員	支給割合（％）				加算率（％）
						3月	6月	12月	合計	
千葉県	勝浦市	16,097	333,000	306,000	288,000	-	212.5	212.5	425	15
千葉県	市原市	270,085	648,000	581,000	562,000	-	215	225	440	20
千葉県	流山市	208,401	547,900	488,100	458,250	-	215	215	430	20
千葉県	八千代市	204,717	520,000	480,000	460,000	-	195	205	400	15
千葉県	我孫子市	130,964	530,000	470,000	440,000	-	202.5	202.5	405	20
千葉県	鴨川市	31,277	398,000	364,000	336,000	-	215	225	440	20
千葉県	鎌ヶ谷市	109,564	505,000	455,000	430,000	-	215	225	440	16
千葉県	君津市	81,176	530,000	470,000	450,000	-	215	225	440	10
千葉県	富津市	41,773	530,000	470,000	450,000	-	215	225	440	0
千葉県	浦安市	169,552	630,000	560,000	520,000	-	215	225	440	20
千葉県	四街道市	96,226	500,000	450,000	430,000	-	187.5	202.5	390	20
千葉県	袖ヶ浦市	65,659	460,000	420,000	400,000	-	215	225	440	10
千葉県	八街市	67,396	445,000	400,000	355,000	-	202.5	217.5	420	15
千葉県	印西市	109,953	460,000	390,000	370,000	-	215	215	430	20
千葉県	白井市	62,845	390,000	320,000	300,000	-	210	230	440	15
千葉県	富里市	49,404	390,000	320,000	300,000	-	202.5	217.5	420	15
千葉県	南房総市	35,593	413,000	360,000	337,000	-	215	225	440	20
千葉県	匝瑳市	34,338	390,000	360,000	335,000	-	212.5	222.5	435	15
千葉県	香取市	71,868	390,000	370,000	350,000	-	215	215	430	10
千葉県	山武市	49,103	410,000	360,000	330,000	-	215	225	440	20
千葉県	いすみ市	35,896	413,000	351,000	327,000	-	215	225	440	15
千葉県	大網白里市	48,417	380,000	320,000	300,000	-	190	205	395	15
静岡県	静岡市	683,739	824,000	735,000	663,000	-	222.5	212.5	435	20
静岡県	浜松市	792,704	803,000	717,000	648,000	-	226.75	241.75	468.5	0
静岡県	沼津市	189,632	600,000	537,000	493,000	-	215	225	440	20
静岡県	熱海市	34,433	465,000	425,000	390,000	-	225	225	450	15
静岡県	三島市	107,204	495,000	435,000	410,000	-	150	190	340	20
静岡県	富士宮市	129,250	495,000	441,000	421,000	-	215	215	430	20
静岡県	伊東市	66,286	423,000	390,000	361,000	-	160	170	330	45
静岡県	島田市	96,496	435,000	390,000	370,000	-	162.5	167.5	330	15
静岡県	富士市	249,094	653,000	594,000	524,000	-	215	225	440	20
静岡県	磐田市	167,520	520,000	470,000	430,000	-	162.5	167.5	330	15
静岡県	焼津市	137,199	490,000	426,300	401,800	-	162.5	167.5	330	45
静岡県	掛川市	115,873	495,000	435,000	411,000	-	165	170	335	15
静岡県	藤枝市	142,387	500,000	435,000	410,000	-	162.5	172.5	335	45
静岡県	御殿場市	85,267	450,000	410,000	383,000	-	162.5	167.5	330	20
静岡県	袋井市	88,562	464,000	425,000	392,000	-	172.5	177.5	350	15
静岡県	下田市	20,099	350,000	315,000	290,000	-	152.5	162.5	315	15

都道府県名	市区名	人口	報酬月額（円）			期末手当				
			議長	副議長	議員	支給割合（％）				加算率（％）
						3月	6月	12月	合計	
静岡県	裾野市	49,779	385,000	345,000	325,000	-	175	185	360	20
静岡県	湖西市	58,400	410,000	375,000	345,000	-	162	167	329	40
静岡県	伊豆市	28,872	350,000	290,000	260,000	-	170	185	355	15
静岡県	御前崎市	30,706	390,000	330,000	300,000	-	165	175	340	15
静岡県	菊川市	47,738	395,000	320,000	300,000	-	167.5	167.5	335	17
静岡県	伊豆の国市	46,592	363,000	324,000	300,000	-	195	205	400	15
静岡県	牧之原市	43,497	360,000	290,000	270,000	-	175	185	360	15
愛知県	名古屋市長	2,324,970	1,041,250	916,300	841,500	-	145	165	310	45
愛知県	豊橋市長	370,761	716,000	651,000	585,000	-	162.5	167.5	330	45
愛知県	岡崎市長	384,647	736,000	668,000	614,000	-	162.5	167.5	330	45
愛知県	一宮市長	380,201	639,000	587,000	545,000	-	162.5	167.5	330	45
愛知県	瀬戸市長	128,122	549,000	481,000	451,000	-	165	165	330	45
愛知県	半田市長	117,747	547,000	496,000	460,000	-	165	165	330	45
愛知県	豊川市長	186,524	562,000	512,000	479,000	-	162.5	167.5	330	45
愛知県	春日井市長	308,937	646,000	584,000	536,000	-	162.5	167.5	330	45
愛知県	津島市長	60,623	481,000	441,000	417,000	-	155	175	330	45
愛知県	碧南市長	72,623	543,000	503,000	448,000	-	162.5	167.5	330	45
愛知県	刈谷市長	152,372	590,000	548,000	487,000	-	162.5	167.5	330	45
愛知県	豊田市長	417,221	759,000	691,000	642,000	-	167.5	167.5	335	45
愛知県	安城市長	188,843	576,000	533,000	480,000	-	162.5	167.5	330	45
愛知県	西尾市長	170,325	551,000	511,000	455,000	-	162.5	167.5	330	45
愛知県	常滑市長	58,452	489,000	429,000	392,000	-	162.5	162.5	325	45
愛知県	犬山市長	72,733	527,000	487,000	472,000	-	162.5	167.5	330	45
愛知県	蒲郡市長	78,666	532,000	489,000	457,000	-	167.5	167.5	335	45
愛知県	江南市長	99,039	532,000	485,000	450,000	-	162.5	167.5	330	45
愛知県	小牧市長	150,434	596,000	534,000	504,000	-	167.5	167.5	335	45
愛知県	稲沢市長	134,281	554,000	504,000	483,000	-	165	165	330	45
愛知県	新城市長	43,813	489,000	409,000	372,000	-	162.5	167.5	330	45
愛知県	東海市長	113,633	549,000	500,000	467,000	-	163	167	330	45
愛知県	大府市長	92,828	545,000	492,000	458,000	-	162.5	167.5	330	45
愛知県	知多市長	84,002	530,000	480,000	448,000	-	162.5	167.5	330	45
愛知県	知立市長	72,030	496,000	426,000	405,000	-	162.5	167.5	330	45
愛知県	尾張旭市長	83,986	533,000	464,000	426,000	-	162.5	167.5	330	45
愛知県	高浜市長	49,154	450,000	387,000	361,000	-	162.5	167.5	330	45
愛知県	岩倉市長	47,790	512,000	462,000	431,000	-	162.5	167.5	330	45
愛知県	豊明市長	68,326	499,000	445,000	405,000	-	160	160	320	45
愛知県	日進市長	93,741	523,000	464,000	430,000	-	162.5	167.5	330	45
愛知県	田原市長	59,573	500,000	430,000	390,000	-	165	165	330	45

都道府県名	市区名	人口	報酬月額（円）			期末手当				
			議長	副議長	議員	支給割合（％）				加算率（％）
						3月	6月	12月	合計	
愛知県	愛西市	61,618	506,000	454,000	404,000	-	162.5	167.5	330	20
愛知県	清須市	69,172	515,000	425,000	405,000	-	162.5	167.5	330	45
愛知県	北名古屋	86,251	525,000	470,000	431,000	-	162.5	167.5	330	45
愛知県	弥富市	43,847	498,000	446,000	398,000	-	162.5	167.5	330	45
愛知県	みよし市	61,485	496,000	425,000	385,000	-	160	165	325	45
愛知県	あま市	88,758	516,000	451,000	405,000	-	162.5	167.5	330	20
愛知県	長久手市	60,963	495,000	429,000	367,000	-	162.5	167.5	330	45
三重県	津市	272,645	670,000	610,000	550,000	-	195	205	400	20
三重県	四日市市	309,719	693,000	631,000	591,000	-	162.5	167.5	330	45
三重県	伊勢市	121,770	564,000	506,000	448,000	-	162.5	167.5	330	20
三重県	松阪市	159,000	558,000	498,000	440,000	-	170	170	340	20
三重県	桑名市	139,563	590,000	510,000	460,000	-	162.5	167	329.5	20
三重県	伊賀市	87,139	530,000	467,000	423,000	-	160	170	330	20
三重県	鈴鹿市	196,461	613,000	539,000	485,000	-	172.5	187.5	360	20
三重県	名張市	76,177	553,000	476,000	437,000	-	175	185	360	20
三重県	尾鷲市	16,319	425,000	353,000	321,000	-	157.5	157.5	315	20
三重県	亀山市	49,494	495,000	420,000	390,000	-	177.5	192.5	370	20
三重県	鳥羽市	17,212	443,000	375,000	335,000	-	155	170	325	20
三重県	熊野市	15,736	440,000	370,000	340,000	-	162.5	167.5	330	20
三重県	いなべ市	44,797	495,000	420,000	390,000	-	162.5	162.5	325	15
三重県	志摩市	46,159	470,000	399,000	370,000	-	140	155	295	20
岐阜県	岐阜市	402,400	770,000	700,000	650,000	-	212.5	222.5	435	20
岐阜県	大垣市	159,280	630,000	579,000	553,000	-	215	225	440	20
岐阜県	高山市	84,326	488,000	442,000	416,000	-	215	215	430	20
岐阜県	多治見市	107,275	584,000	534,000	486,000	-	212.5	222.5	435	20
岐阜県	関市	85,532	480,000	440,000	416,000	-	215	222.5	437.5	20
岐阜県	中津川市	75,391	441,000	398,000	376,000	-	207.5	217.5	425	20
岐阜県	羽島市	67,040	424,000	397,000	379,000	-	215	215	430	20
岐阜県	美濃市	19,491	365,000	325,000	300,000	-	212.5	222.5	435	20
岐阜県	美濃加茂市	57,211	434,000	381,500	362,000	-	220	220	440	20
岐阜県	瑞浪市	36,105	430,000	400,000	375,000	-	220	220	440	20
岐阜県	恵那市	47,660	424,000	382,000	362,000	-	212.5	222.5	435	20
岐阜県	土岐市	55,842	464,000	428,000	393,000	-	207.5	207.5	415	20
岐阜県	各務原市	145,570	570,000	520,000	485,000	-	220	220	440	20
岐阜県	可児市	100,608	480,000	425,000	400,000	-	215	225	440	20
岐阜県	山県市	25,545	353,000	315,000	295,000	-	220	220	440	15
岐阜県	瑞穂市	55,972	385,000	330,000	308,000	-	215	225	440	15
岐阜県	飛騨市	22,528	370,000	300,000	270,000	-	212.5	222.5	435	15

都道府県名	市区名	人口	報酬月額（円）			期末手当				
			議長	副議長	議員	支給割合（％）				加算率（％）
						3月	6月	12月	合計	
岐阜県	本巣市	33,092	370,000	320,000	300,000	-	212.5	222.5	435	15
岐阜県	郡上市	39,118	390,000	340,000	310,000	-	210	220	430	15
岐阜県	下呂市	30,112	370,000	300,000	270,000	-	215	215	430	15
岐阜県	海津市	32,584	343,000	314,000	294,000	-	212.5	227.5	440	15
大阪府	大阪市	2,741,587	950,000	844,000	774,000	-	190	205	395	20
大阪府	堺市	821,428	902,500	807,500	741,000	-	215	215	430	20
大阪府	岸和田市	189,396	660,000	630,000	600,000	-	202.5	217.5	420	20
大阪府	豊中市	407,695	730,000	690,000	635,000	-	215	215	430	20
大阪府	東大阪市	480,137	720,000	666,000	630,000	-	187.5	202.5	390	20
大阪府	池田市	103,074	700,000	640,000	600,000	-	212.5	222.5	435	20
大阪府	吹田市	381,316	740,000	700,000	650,000	-	217.5	217.5	435	20
大阪府	泉大津市	73,262	610,000	580,000	550,000	-	212.5	222.5	435	20
大阪府	高槻市	348,530	750,000	710,000	660,000	-	217.5	217.5	435	20
大阪府	貝塚市	83,156	589,000	561,000	523,000	-	217.5	217.5	435	20
大阪府	守口市	142,014	702,000	666,000	612,000	-	215	215	430	20
大阪府	枚方市	396,252	720,000	683,300	628,800	-	215	225	440	20
大阪府	茨木市	284,921	758,000	708,000	664,000	-	212.5	222.5	435	20
大阪府	八尾市	261,998	630,000	585,000	549,000	-	207.5	222.5	430	20
大阪府	泉佐野市	98,545	620,000	580,000	550,000	-	220	220	440	20
大阪府	富田林市	108,105	700,000	650,000	610,000	-	207.5	207.5	415	20
大阪府	寝屋川市	227,543	728,000	688,000	643,000	-	212.5	212.5	425	20
大阪府	河内長野市	100,484	660,000	610,000	570,000	-	220	220	440	20
大阪府	松原市	116,966	760,000	670,000	620,000	-	215	225	440	20
大阪府	大東市	117,294	660,000	620,000	590,000	-	215	225	440	20
大阪府	和泉市	183,761	660,000	630,000	600,000	-	215	215	430	20
大阪府	箕面市	139,136	720,000	660,000	610,000	-	225	225	450	20
大阪府	柏原市	67,226	590,000	550,000	530,000	-	215	225	440	20
大阪府	羽曳野市	108,961	700,000	650,000	600,000	-	215	220	435	18
大阪府	門真市	117,765	629,000	599,250	561,000	-	215	225	440	20
大阪府	摂津市	86,494	620,000	570,000	535,000	-	192.5	202.5	395	20
大阪府	高石市	56,992	580,000	550,000	520,000	-	210	220	430	20
大阪府	藤井寺市	63,299	580,000	540,000	520,000	-	187.5	187.5	375	20
大阪府	泉南市	60,318	513,000	468,000	450,000	-	212.5	222.5	435	20
大阪府	四條畷市	54,765	590,000	555,000	530,000	-	215	225	440	20
大阪府	交野市	77,363	621,000	571,500	540,000	-	200	215	415	20
大阪府	大阪狭山市	58,292	551,000	494,000	475,000	-	197.5	212.5	410	20
大阪府	阪南市	51,572	530,000	480,000	460,000	-	200	200	400	20
京都府	京都市	1,385,190	952,000	875,500	816,000	-	162.5	162.5	325	45

都道府県名	市区名	人口	報酬月額（円）			期末手当				
			議長	副議長	議員	支給割合（％）				加算率（％）
						3月	6月	12月	合計	
京都府	福知山市	76,037	495,000	440,000	410,000	-	165	165	330	15
京都府	舞鶴市	78,194	570,000	480,000	440,000	-	167.5	167.5	335	15
京都府	綾部市	31,959	450,000	400,000	365,000	-	162.5	167.5	330	15
京都府	宇治市	182,144	635,000	585,000	535,000	-	165	165	330	30
京都府	宮津市	16,721	430,000	370,000	350,000	-	165	165	330	15
京都府	亀岡市	87,090	560,000	490,000	440,000	-	162.5	167.5	330	15
京都府	城陽市	74,622	560,000	495,000	445,000	-	162.5	167.5	330	15
京都府	長岡京市	81,935	520,000	490,000	450,000	-	162.5	167.5	330	15
京都府	向日市	56,794	475,000	440,000	400,000	-	162.5	167.5	330	15
京都府	八幡市	69,469	550,000	500,000	470,000	-	162.5	167.5	330	15
京都府	京田辺市	71,356	515,000	430,000	400,000	-	162.5	167.5	330	15
京都府	京丹後市	51,981	430,000	380,000	360,000	-	162.5	167.5	330	15
京都府	南丹市	30,499	470,000	415,000	380,000	-	165	165	330	15
京都府	木津川市	80,109	470,000	380,000	350,000	-	162.5	167.5	330	15
滋賀県	大津市	344,637	657,000	611,000	563,000	-	165	165	330	20
滋賀県	彦根市	111,648	534,000	454,000	405,000	-	160	160	320	20
滋賀県	近江八幡市	82,007	455,000	400,000	360,000	-	162.5	167.5	330	20
滋賀県	草津市	138,336	558,000	492,000	443,000	-	162.5	167.5	330	20
滋賀県	守山市	85,619	492,000	422,000	382,000	-	162.5	162.5	325	20
滋賀県	栗東市	70,568	420,000	357,000	325,500	-	162.5	167.5	330	20
滋賀県	甲賀市	89,046	450,000	390,000	350,000	-	162.5	167.5	330	20
滋賀県	野洲市	50,700	430,000	380,000	350,000	-	162.5	167.5	330	15
滋賀県	湖南市	54,592	440,000	380,000	350,000	-	162.5	167.5	330	15
滋賀県	高島市	46,394	400,000	340,000	310,000	-	162.5	167.5	330	15
滋賀県	東近江市	112,586	460,000	390,000	370,000	-	162.5	167.5	330	20
滋賀県	米原市	37,761	400,000	330,000	300,000	-	162.5	167.5	330	15
滋賀県	長浜市	115,009	460,000	400,000	370,000	-	162.5	167.5	330	20
兵庫県	神戸市	1,509,916	1,140,000	1,040,000	930,000	-	212.5	222.5	435	20
兵庫県	姫路市	528,459	823,000	747,000	685,000	-	215	225	440	20
兵庫県	尼崎市	458,895	797,000	717,000	640,000	-	162.5	167.5	330	45
兵庫県	明石市	305,444	732,000	667,000	602,000	-	212.5	222.5	435	20
兵庫県	西宮市	482,796	827,000	748,000	687,000	-	220	220	440	20
兵庫県	洲本市	41,825	505,000	422,000	390,000	-	195	210	405	15
兵庫県	芦屋市	93,552	700,150	620,350	561,450	-	215	225	440	20
兵庫県	伊丹市	202,539	720,000	646,000	584,000	-	162.5	167.5	330	45
兵庫県	相生市	27,974	495,000	424,000	386,000	-	215	225	440	15
兵庫県	豊岡市	77,765	455,000	376,000	360,000	-	215	225	440	15
兵庫県	加古川市	259,884	673,000	610,000	563,000	-	212.5	222.5	435	20

都道府県名	市区名	人口	報酬月額（円）			期末手当				
			議長	副議長	議員	支給割合（％）				加算率（％）
						3月	6月	12月	合計	
兵庫県	たつの市	74,081	524,000	448,000	404,000	-	220	220	440	15
兵庫県	赤穂市	45,440	486,000	415,000	375,000	-	215	225	440	0
兵庫県	西脇市	38,716	465,000	408,000	370,000	-	220	220	440	15
兵庫県	宝塚市	230,788	676,100	607,400	557,700	-	162.5	167.5	330	45
兵庫県	三木市	74,872	554,000	478,000	423,000	-	220	220	440	15
兵庫県	高砂市	88,166	629,000	575,000	522,000	-	212.5	222.5	435	0
兵庫県	川西市	155,098	701,000	629,000	570,000	-	215	225	440	6
兵庫県	小野市	47,451	528,000	449,000	409,000	-	215	225	440	20
兵庫県	三田市	108,363	623,280	538,020	490,000	-	215	225	440	20
兵庫県	加西市	42,256	451,000	380,000	350,000	-	215	225	440	15
兵庫県	丹波篠山市	39,923	475,000	385,000	350,000	-	215	225	440	10
兵庫県	養父市	21,969	430,000	340,000	310,000	-	190	205	395	10
兵庫県	丹波市	61,717	467,000	383,000	346,000	-	185	195	380	10
兵庫県	南あわじ市	45,193	450,000	378,000	346,500	-	220	220	440	10
兵庫県	朝来市	28,676	441,000	363,000	324,000	-	220	220	440	10
兵庫県	淡路市	42,437	450,000	378,000	346,500	-	215	215	430	10
兵庫県	宍粟市	35,307	448,000	370,000	346,000	-	205	205	410	10
兵庫県	加東市	39,719	450,000	380,000	350,000	-	215	225	440	0
奈良県	奈良市	351,418	733,000	644,000	596,000	-	162.5	167.5	330	45
奈良県	大和高田市	62,845	618,000	535,000	498,000	-	160	165	325	45
奈良県	大和郡山市	83,891	690,000	620,000	560,000	-	165	165	330	45
奈良県	天理市	62,081	645,000	558,000	520,000	-	165	165	330	45
奈良県	橿原市	119,985	559,800	500,400	458,100	-	162.5	162.5	325	45
奈良県	桜井市	55,760	587,000	504,000	473,000	-	165	165	330	45
奈良県	五條市	28,039	538,000	469,000	418,000	-	157.5	167.5	325	45
奈良県	御所市	24,070	460,000	420,000	390,000	-	160	160	320	45
奈良県	生駒市	117,946	610,000	550,000	500,000	-	167.5	167.5	335	45
奈良県	香芝市	78,782	630,000	530,000	500,000	-	165	165	330	45
奈良県	葛城市	37,805	470,000	400,000	370,000	-	162.5	167.5	330	40
奈良県	宇陀市	27,937	430,000	360,000	330,000	-	162	167	329	25
和歌山県	和歌山市	359,654	790,000	720,000	660,000	-	215	225	440	20
和歌山県	御坊市	22,049	427,800	381,300	362,700	-	215	225	440	15
和歌山県	有田市	26,713	500,000	450,000	420,000	-	210	220	430	15
和歌山県	海南市	47,910	535,000	475,000	440,000	-	215	225	440	15
和歌山県	田辺市	69,716	535,000	475,000	430,000	-	207.5	217.5	425	15
和歌山県	新宮市	26,924	407,000	374,000	352,000	-	192.5	207.5	400	15
和歌山県	紀の川市	59,981	460,000	410,000	370,000	-	215	225	440	15
和歌山県	橋本市	60,295	520,000	470,000	440,000	-	215	225	440	15

都道府県名	市区名	人口	報酬月額（円）			期末手当				
			議長	副議長	議員	支給割合（％）				加算率（％）
						3月	6月	12月	合計	
和歌山県	岩出市	54,215	440,000	390,000	360,000	-	215	225	440	15
鳥取県	鳥取市	183,267	584,000	513,000	475,000	-	162.5	162.5	325	45
鳥取県	米子市	146,139	554,000	486,000	450,000	-	167.5	167.5	335	40
鳥取県	倉吉市	44,969	500,000	420,000	390,000	-	162.5	167.5	330	40
鳥取県	境港市	32,977	487,800	414,000	385,200	-	162.5	167.5	330	40
島根県	松江市	197,843	584,000	504,000	475,000	-	162.5	165	327.5	40
島根県	浜田市	50,681	450,000	380,000	350,000	-	155	165	320	15
島根県	出雲市	174,693	550,000	476,000	440,000	-	162.5	167.5	330	40
島根県	益田市	44,355	389,000	329,000	303,500	-	120	130	250	40
島根県	大田市	32,707	390,000	330,000	310,000	-	157.5	162.5	320	40
島根県	安来市	36,391	413,000	370,000	343,000	-	150	150	300	50
島根県	江津市	22,134	353,000	312,000	294,000	-	162.5	167.5	330	40
島根県	雲南市	35,738	413,000	354,000	328,000	-	162.5	167.5	330	15
岡山県	岡山市	702,020	850,000	770,000	710,000	-	215	225	440	20
岡山県	倉敷市	477,799	780,000	720,000	670,000	-	215	225	440	20
岡山県	津山市	97,645	555,000	515,000	465,000	-	175	185	360	15
岡山県	玉野市	55,721	535,000	475,000	450,000	-	180	190	370	15
岡山県	笠岡市	45,527	540,000	486,000	450,000	-	175	175	350	15
岡山県	井原市	38,064	505,000	435,000	400,000	-	160	170	330	15
岡山県	総社市	69,671	500,000	440,000	400,000	-	160	170	330	15
岡山県	高梁市	27,657	425,000	357,000	342,000	-	155	155	310	15
岡山県	新見市	27,240	425,000	355,000	330,000	-	150	150	300	15
岡山県	備前市	32,061	455,000	385,000	355,000	-	140	170	310	15
岡山県	瀬戸内市	36,525	450,000	380,000	350,000	-	152.5	152.5	305	15
岡山県	赤磐市	43,392	455,000	380,000	350,000	-	167.5	167.5	335	15
岡山県	真庭市	42,577	450,000	400,000	350,000	-	160	170	330	15
岡山県	美作市	26,030	410,000	345,000	320,000	-	160	170	330	15
岡山県	浅口市	33,382	470,000	430,000	400,000	-	160	170	330	15
広島県	広島市	1,184,731	1,060,000	930,000	860,000	50	195	195	440	20
広島県	尾道市	129,990	520,000	480,000	450,000	-	215	225	440	20
広島県	呉市	209,602	660,000	600,000	550,000	-	215	225	440	20
広島県	福山市	460,684	765,000	685,000	635,000	25	207.5	207.5	440	20
広島県	三原市	89,138	530,000	475,000	428,000	-	215	225	440	20
広島県	三次市	49,557	454,000	407,000	371,000	-	215	215	430	15
広島県	府中市	36,563	477,000	433,000	400,000	-	215	225	440	20
広島県	庄原市	32,617	410,000	355,000	325,000	-	220	220	440	15
広島県	大竹市	26,059	473,000	422,000	370,000	-	212.5	222.5	435	20
広島県	竹原市	23,584	426,800	383,150	344,350	-	215	225	440	15

都道府県名	市区名	人口	報酬月額（円）			期末手当				
			議長	副議長	議員	支給割合（％）				加算率（％）
						3月	6月	12月	合計	
広島県	東広島市	190,353	560,000	507,000	460,000	-	225	225	450	20
広島県	廿日市市	116,201	520,000	480,000	440,000	-	215	225	440	20
広島県	安芸高田市	26,973	410,000	355,000	325,000	-	220	220	440	20
広島県	江田島市	21,393	410,000	355,000	325,000	-	215	225	440	15
山口県	下関市	250,645	655,000	590,000	545,000	-	120	120	240	45
山口県	宇部市	160,370	551,000	498,000	470,000	-	162.5	167.5	330	20
山口県	山口市	188,611	557,000	480,000	449,000	-	165	165	330	20
山口県	萩市	43,685	420,000	345,000	320,000	-	162.5	167.5	330	20
山口県	防府市	113,917	513,000	441,000	413,000	-	165	165	330	20
山口県	下松市	57,120	475,000	415,000	377,000	-	162.5	167.5	330	20
山口県	岩国市	128,591	540,000	470,000	440,000	-	160	160	320	20
山口県	光市	49,461	456,000	399,000	370,000	-	162.5	167.5	330	20
山口県	長門市	31,664	425,000	360,000	320,000	-	167.5	167.5	335	20
山口県	柳井市	30,201	425,000	366,000	325,000	-	165	165	330	20
山口県	美祢市	22,168	400,000	340,000	300,000	-	162.5	167.5	330	20
山口県	周南市	138,104	545,000	475,000	445,000	-	162.5	167.5	330	20
山口県	山陽小野田市	60,209	460,000	402,000	370,000	-	157.5	157.5	315	20
徳島県	徳島市	249,040	714,000	647,000	606,000	-	155	155	310	20
徳島県	鳴門市	54,736	477,000	411,000	389,000	-	140	155	295	15
徳島県	小松島市	35,877	448,400	396,150	371,450	-	162.5	167.5	330	15
徳島県	阿南市	69,961	482,000	428,000	399,000	-	162.5	167.5	330	15
徳島県	吉野川市	38,867	430,000	380,000	350,000	-	160	165	325	15
徳島県	美馬市	27,354	395,000	345,000	315,000	-	165	165	330	15
徳島県	阿波市	35,315	420,000	370,000	340,000	-	160	165	325	15
徳島県	三好市	23,530	394,000	347,000	315,000	-	162.5	167.5	330	15
香川県	高松市	422,333	727,000	647,000	608,000	-	152.5	167.5	320	20
香川県	丸亀市	111,632	589,000	515,000	460,000	-	162.5	167.5	330	25
香川県	坂出市	50,931	554,000	483,000	433,000	-	162.5	167.5	330	20
香川県	善通寺市	30,682	510,000	455,000	430,000	-	167.5	167.5	335	25
香川県	観音寺市	57,738	539,000	465,000	430,000	-	162.5	167.5	330	20
香川県	さぬき市	45,822	500,000	450,000	410,000	-	160	165	325	20
香川県	東かがわ市	28,498	490,000	440,000	400,000	-	162.5	167.5	330	15
香川県	三豊市	62,258	504,000	439,000	407,000	-	162.5	167.5	330	20
愛媛県	松山市	503,865	732,000	654,000	623,000	-	162.5	167.5	330	20
愛媛県	今治市	151,608	585,000	529,000	492,000	-	162.5	167.5	330	20
愛媛県	宇和島市	70,019	437,000	373,000	354,000	-	165	165	330	15
愛媛県	八幡浜市	31,293	398,000	325,000	299,000	-	162.5	167.5	330	15
愛媛県	新居浜市	115,314	572,000	518,000	482,000	-	162.5	167.5	330	20

都道府県名	市区名	人口	報酬月額（円）			期末手当				
			議長	副議長	議員	支給割合（％）				加算率（％）
						3月	6月	12月	合計	
愛媛県	西条市	105,616	456,000	393,000	366,000	-	162.5	167.5	330	15
愛媛県	大洲市	40,580	447,000	370,000	344,000	-	162.5	167.5	330	15
愛媛県	四国中央市	83,426	481,000	424,000	391,000	-	162.5	167.5	330	15
愛媛県	伊予市	35,805	409,000	333,000	305,000	-	167.5	162.5	330	15
愛媛県	西予市	35,232	447,000	364,000	333,000	-	162.5	167.5	330	15
愛媛県	東温市	33,250	396,000	323,000	297,000	-	162.5	167.5	330	15
高知県	高知市	319,724	678,000	615,000	585,000	-	162.5	167.5	330	20
高知県	宿毛市	19,173	405,000	340,000	315,000	-	152.5	152.5	305	15
高知県	安芸市	16,235	385,000	335,000	315,000	-	157.5	157.5	315	15
高知県	土佐清水市	12,267	351,000	297,000	270,000	-	155	160	315	15
高知県	須崎市	20,268	375,000	320,000	300,000	-	147.5	147.5	295	15
高知県	土佐市	26,334	410,000	370,000	345,000	-	127.5	127.5	255	15
高知県	室戸市	12,015	320,000	280,000	260,000	-	120	120	240	15
高知県	南国市	46,328	460,000	420,000	390,000	-	147.5	152.5	300	15
高知県	四万十市	32,319	421,000	358,000	333,000	-	140	155	295	15
高知県	香美市	25,676	390,000	330,000	285,000	-	147.5	152.5	300	15
高知県	香南市	33,009	390,000	350,000	290,000	-	155	160	315	15
福岡県	北九州市	929,186	1,090,000	980,000	880,000	-	160	165	325	42.5
福岡県	福岡市	1,581,398	1,060,000	970,000	880,000	-	162.5	167.5	330	45
福岡県	久留米市	302,384	683,000	616,000	582,000	-	162.5	167.5	330	45
福岡県	大牟田市	108,402	566,000	498,000	453,000	-	162.5	167.5	330	15
福岡県	直方市	55,642	508,000	446,000	413,000	-	162.5	167.5	330	15
福岡県	飯塚市	125,753	576,000	496,000	460,000	-	140	155	295	25
福岡県	田川市	45,704	476,000	422,000	394,000	-	157.5	162.5	320	20
福岡県	柳川市	63,175	455,900	407,400	388,000	-	162.5	162.5	325	15
福岡県	朝倉市	50,891	467,000	413,000	386,000	-	160	170	330	15
福岡県	筑後市	49,381	452,000	404,000	385,000	-	162.5	167.5	330	15
福岡県	嘉麻市	35,529	432,000	389,000	370,000	-	167.5	167.5	335	20
福岡県	八女市	60,926	452,000	404,000	385,000	-	162.5	167.5	330	15
福岡県	大川市	32,347	424,000	379,000	360,000	-	165	165	330	15
福岡県	行橋市	72,619	508,000	446,000	419,000	-	162.5	167.5	330	15
福岡県	豊前市	24,186	400,000	360,000	330,000	-	162.5	167.5	330	15
福岡県	中間市	39,906	423,000	381,000	355,000	-	142.5	152.5	295	15
福岡県	小郡市	59,760	520,000	465,000	440,000	-	162.5	167.5	330	15
福岡県	筑紫野市	106,448	540,000	480,000	450,000	-	162.5	167.5	330	20
福岡県	春日市	112,765	589,200	515,400	470,600	-	162.5	167.5	330	15
福岡県	大野城市	101,701	568,000	507,000	462,000	-	162.5	167.5	330	20
福岡県	宗像市	97,306	533,000	474,000	441,000	-	162.5	167.5	330	20

都道府県名	市区名	人口	報酬月額（円）			期末手当				
			議長	副議長	議員	支給割合（％）				加算率（％）
						3月	6月	12月	合計	
福岡県	太宰府市	71,520	540,000	486,000	444,000	-	162.5	167.5	330	20
福岡県	糸島市	103,687	537,000	483,000	452,000	-	162.5	167.5	330	25
福岡県	古賀市	59,234	495,000	436,000	400,000	-	165	165	330	25
福岡県	福津市	68,462	464,000	414,000	388,000	-	165	165	330	20
福岡県	うきは市	28,213	410,000	360,000	330,000	-	162.5	167.5	330	15
福岡県	宮若市	26,734	405,000	360,000	330,000	-	162.5	167.5	330	20
福岡県	みやま市	35,477	452,000	404,000	385,000	-	165	165	330	15
福岡県	那珂川市	49,986	366,000	318,000	300,000	-	162.5	167.5	330	20
佐賀県	佐賀市	229,445	692,000	607,000	553,000	-	162.5	167.5	330	15
佐賀県	唐津市	116,970	503,000	459,000	438,000	-	162.5	167.5	330	15
佐賀県	鹿島市	27,914	420,000	354,000	334,000	-	162.5	167.5	330	15
佐賀県	伊万里市	52,721	486,000	435,000	407,000	-	162.5	167.5	330	15
佐賀県	鳥栖市	74,515	493,000	441,000	413,000	-	162.5	167.5	330	15
佐賀県	武雄市	47,700	490,000	440,000	410,000	-	162.5	162.5	325	15
佐賀県	多久市	18,276	441,000	371,000	345,000	-	165	165	330	15
佐賀県	小城市	44,365	460,000	401,000	374,000	-	167.5	157.5	325	15
佐賀県	嬉野市	25,088	400,000	330,000	310,000	-	162.5	162.5	325	15
佐賀県	神埼市	30,624	400,000	332,000	310,000	-	162.5	167.5	330	15
長崎県	長崎市	401,195	737,000	673,000	619,000	-	162.5	167.5	330	35
長崎県	佐世保市	236,784	662,000	602,000	563,000	-	167.5	167.5	335	20
長崎県	島原市	43,169	454,000	380,000	359,000	-	162.5	162.5	325	15
長崎県	諫早市	134,691	500,000	420,000	405,000	-	162.5	167.5	330	15
長崎県	大村市	98,305	493,000	419,000	400,000	-	162.5	167.5	330	15
長崎県	平戸市	29,162	415,000	347,000	326,000	-	162.5	167.5	330	15
長崎県	松浦市	21,369	413,000	340,000	322,000	-	162.5	167.5	330	15
長崎県	対馬市	28,231	400,000	340,000	320,000	-	162.5	167.5	330	20
長崎県	壱岐市	24,956	380,000	330,000	300,000	-	167.5	167.5	335	15
長崎県	五島市	35,016	421,000	341,000	325,000	-	162.5	167.5	330	15
長崎県	西海市	25,747	389,000	329,000	310,000	-	165	165	330	20
長崎県	雲仙市	41,815	438,000	368,000	350,000	-	167.5	167.5	335	15
長崎県	南島原市	42,554	435,000	365,000	348,000	-	162.5	162.5	325	15
熊本県	熊本市	731,448	820,000	746,000	676,000	-	162.5	167.5	330	20
熊本県	八代市	122,625	490,000	446,000	418,000	-	162.5	167.5	330	15
熊本県	人吉市	30,731	388,800	355,200	336,590	-	162.5	167.5	330	15
熊本県	荒尾市	50,410	445,000	410,000	384,000	-	162.5	167.5	330	15
熊本県	水俣市	22,709	357,300	328,500	306,900	-	160	170	330	15
熊本県	玉名市	64,066	419,000	383,000	359,000	-	162.5	167.5	330	15
熊本県	山鹿市	49,397	410,000	375,000	353,000	-	162.5	162.5	325	15

都道府県名	市区名	人口	報酬月額（円）			期末手当				
			議長	副議長	議員	支給割合（％）				加算率（％）
						3月	6月	12月	合計	
熊本県	天草市	75,101	407,000	366,000	348,000	-	162.5	167.5	330	15
熊本県	菊池市	47,100	394,000	358,000	339,000	-	160	165	325	15
熊本県	宇土市	36,483	401,700	367,800	346,900	-	165	165	330	15
熊本県	上天草市	25,015	363,000	333,000	314,000	-	160	160	320	15
熊本県	宇城市	57,556	403,000	369,000	348,000	-	165	165	330	15
熊本県	阿蘇市	24,751	331,000	273,500	248,500	-	167.5	167.5	335	15
熊本県	合志市	64,474	440,000	390,000	370,000	-	147.5	162.5	310	15
大分県	大分市	476,556	766,000	695,000	641,000	-	165	165	330	40
大分県	別府市	113,707	551,000	496,000	463,000	-	162.5	167.5	330	40
大分県	中津市	83,101	448,000	406,000	388,000	-	162.5	167.5	330	15
大分県	日田市	62,073	447,000	393,000	382,000	-	155	155	310	20
大分県	佐伯市	67,126	434,000	391,000	368,000	-	165	165	330	15
大分県	臼杵市	36,137	420,000	365,000	340,000	-	162.5	167.5	330	15
大分県	津久見市	15,868	383,000	333,000	310,000	-	135	140	275	25
大分県	竹田市	19,890	402,000	362,000	340,000	-	162.5	167.5	330	15
大分県	豊後高田市	22,177	400,000	360,000	340,000	-	165	165	330	15
大分県	杵築市	27,295	369,000	324,000	306,000	-	162.5	167.5	330	15
大分県	宇佐市	53,417	415,000	375,000	355,000	-	165	165	330	15
大分県	豊後大野市	33,415	400,000	360,000	340,000	-	162.5	167.5	330	15
大分県	由布市	33,531	390,000	350,000	330,000	-	155	155	310	15
大分県	国東市	26,179	390,000	340,000	320,000	-	160.5	160.5	321	15
宮崎県	宮崎市	399,576	696,000	625,000	583,000	-	162.5	167.5	330	20
宮崎県	都城市	161,602	500,000	420,000	400,000	-	162.5	167.5	330	20
宮崎県	延岡市	117,563	516,000	471,000	435,000	-	167.5	167.5	335	15
宮崎県	日南市	49,989	397,000	341,000	327,000	-	162.5	167.5	330	15
宮崎県	小林市	43,554	369,000	326,000	313,000	-	167.5	167.5	335	15
宮崎県	日向市	59,390	433,000	379,000	358,000	-	162.5	167.5	330	15
宮崎県	串間市	16,990	365,000	322,000	310,000	-	162.5	162.5	325	10
宮崎県	西都市	28,864	424,000	361,000	349,000	-	162.5	167.5	330	15
宮崎県	えびの市	18,050	357,000	315,000	304,000	-	162.5	167.5	330	15
鹿児島県	鹿児島市	597,834	790,000	738,000	686,000	-	162.5	167.5	330	20
鹿児島県	薩摩川内市	92,248	458,000	396,000	370,000	-	162.5	167.5	330	15
鹿児島県	鹿屋市	100,767	450,000	396,000	370,000	-	160	165	325	15
鹿児島県	奄美市	41,665	420,000	349,000	321,000	-	165	165	330	15
鹿児島県	枕崎市	19,715	370,000	292,000	275,000	-	157.5	162.5	320	15
鹿児島県	いちき串木野市	26,455	387,600	304,200	281,000	-	155	160	315	15
鹿児島県	阿久根市	18,914	371,000	290,000	263,000	-	167.5	162.5	330	15
鹿児島県	指宿市	38,489	388,000	310,000	286,000	-	162.5	167.5	330	15

都道府県名	市区名	人口	報酬月額（円）			期末手当				
			議長	副議長	議員	支給割合（％）				加算率（％）
						3月	6月	12月	合計	
鹿児島県	出水市	52,186	409,000	326,000	303,000	-	165	165	330	15
鹿児島県	伊佐市	23,966	368,000	283,000	266,000	-	162.5	167.5	330	15
鹿児島県	南さつま市	32,275	397,000	318,000	295,000	-	162.5	167.5	330	15
鹿児島県	霧島市	124,751	540,000	432,000	402,000	-	162.5	167.5	330	15
鹿児島県	西之表市	14,416	354,000	272,000	256,000	-	162.5	162.5	325	15
鹿児島県	垂水市	13,070	366,000	283,000	261,000	-	162.5	167.5	330	15
鹿児島県	日置市	46,992	404,000	323,000	299,000	-	167.5	167.5	335	15
鹿児島県	曾於市	33,593	397,000	318,000	295,000	-	152.5	157.5	310	15
鹿児島県	志布志市	29,805	394,700	310,300	288,100	-	162.5	167.5	330	15
鹿児島県	南九州市	32,741	388,000	310,000	286,000	-	155	160	315	10
鹿児島県	始良市	78,077	409,000	326,000	303,000	-	162.5	167.5	330	15
沖縄県	那覇市	317,030	694,000	626,000	586,000	-	160	160	320	20
沖縄県	石垣市	49,510	456,000	413,000	386,000	-	160	170	330	15
沖縄県	沖縄市	142,679	520,000	461,000	433,000	-	167.5	167.5	335	15
沖縄県	宜野湾市	100,269	479,000	426,000	400,000	-	162.5	167.5	330	15
沖縄県	浦添市	115,702	536,000	479,000	452,000	-	162.5	167.5	330	20
沖縄県	名護市	64,290	484,000	426,000	400,000	-	140	155	295	15
沖縄県	糸満市	62,558	469,000	419,000	396,000	-	162.5	167.5	330	15
沖縄県	豊見城市	65,954	442,000	395,000	371,000	-	160	170	330	15
沖縄県	うるま市	125,973	473,000	423,000	398,000	-	162.5	167.5	330	15
沖縄県	宮古島市	55,544	415,000	363,000	342,000	-	162.5	167.5	330	15
沖縄県	南城市	45,982	415,000	363,000	342,000	-	167.5	172.5	340	15

(注) 令和4年12月31日現在適用されていた報酬月額及び期末手当の支給割合等であり、議員報酬条例の一部改正の遡及適用等により、実際の支給額・率は異なる場合がある。

お問合せ先

全国市議会議長会 企画議事部

TEL 03-3262-2309

FAX 03-3263-5751

<https://www.si-gichokai.jp/>