

市議会議員報酬に関する 調査結果

(令和5年12月31日現在)

令和6年4月

全国市議会議長会

目 次

市議会議員報酬に関する調査結果について	1
1 全国の市議会議員報酬の平均	2
2 市議会議員報酬の状況	3
(1) 人口段階別にみた市議会議員の平均報酬月額	3
(2) 人口段階、特別区、指定都市別にみた市議会議員の平均報酬月額	4
(3) 人口段階別にみた市議会議員の報酬月額の高低	5
(4) 人口段階、特別区、指定都市別にみた市議会議員の報酬月額の高低	6
(5) 委員会委員長職等への報酬加算の状況	7
(6) 全国815市の市議会議員の報酬等一覧	8

市議会議員報酬に関する調査結果について

この調査結果は、令和5年12月31日現在における全国815市を対象に、市議会の正副議長及び議員の報酬の状況を取りまとめたものである。

- 1 調査対象 全国815市(東京23特別区を含む)
- 2 調査方法 オンライン調査・回答システムによる調査
- 3 調査時点 令和5年12月31日現在
- 4 回収結果 回収市数815市
回収率100%

(注) 「人口」は、令和5年12月31日現在の住民基本台帳人口である。ただし、その時点での統計をとっていない場合は、その直近の時点の住民基本台帳人口としている。

1 全国の市議会議員報酬の平均

全国の市議会議員の平均報酬月額、表1のとおりである。

「議長」「副議長」「議員」の各平均報酬月額を前年と比較すると、以下のとおりである。

「議長」は、前年と比べて0.2万円の増額。

「副議長」は、前年と比べて0.2万円の増額。

「議員」は、前年と比べて0.2万円の増額。

表1 全国815市の市議会議員の平均報酬月額

(単位：万円)

調査時点	市数	議長報酬	副議長報酬	議員報酬
令和5年12月31日現在 (全国平均)	815	52.0	46.0	42.5
令和4年12月31日現在 (全国平均)	815	51.8	45.8	42.3

(注) 各平均報酬月額の数値は、百円単位を四捨五入している。

2 市議会議員報酬の状況

(1) 人口段階別にみた市議会議員の平均報酬月額

人口段階別にみた市議会議員の平均報酬月額は、表2及びグラフ1のとおりである。

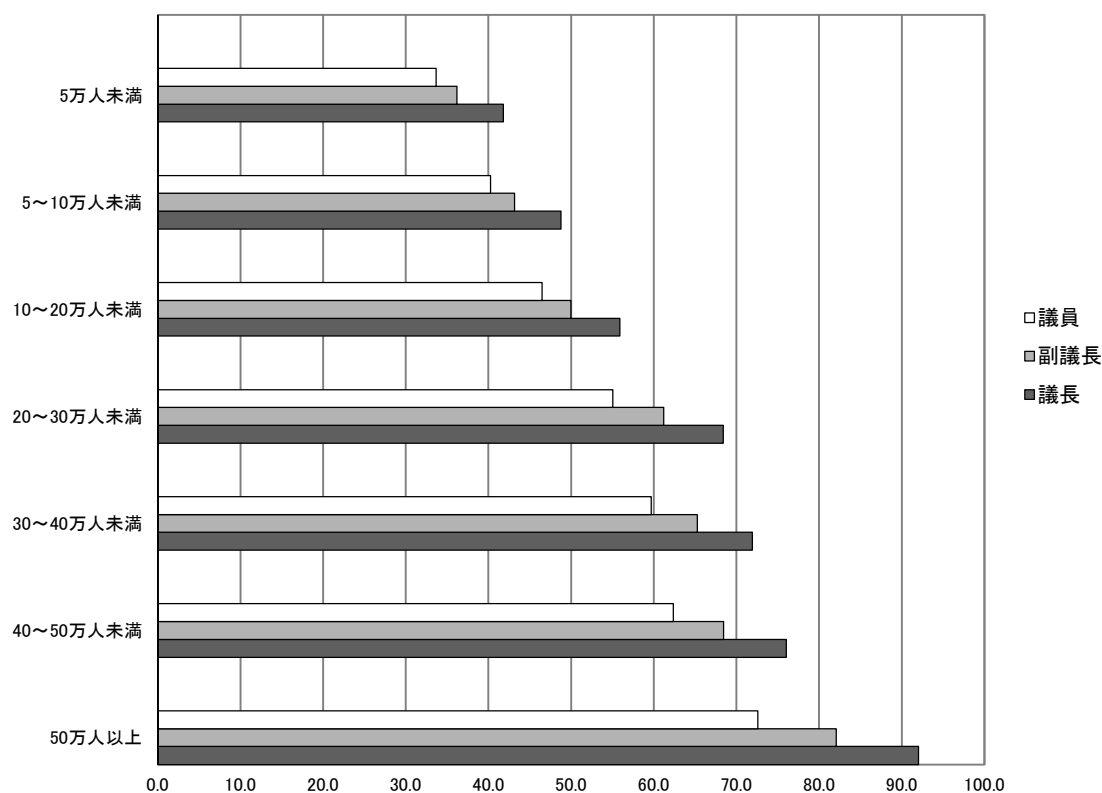
表2 人口段階別にみた市議会議員の平均報酬月額

(単位：万円)

区分 人口	平均報酬月額 (令和5年12月31日現在)				平均報酬月額 (令和4年12月31日現在)				平均報酬月額 対前年比較		
	市数	議長	副議長	議員	市数	議長	副議長	議員	議長	副議長	議員
5万人未満	300	41.8	36.2	33.7	297	41.6	36.0	33.5	0.2	0.2	0.2
5～10万人未満	235	48.8	43.2	40.3	237	48.5	42.9	40.0	0.3	0.3	0.3
10～20万人未満	148	55.9	50.0	46.5	149	55.8	49.9	46.4	0.1	0.1	0.1
20～30万人未満	48	68.4	61.2	55.0	47	67.7	61.1	54.9	0.7	0.1	0.2
30～40万人未満	30	71.9	65.3	59.7	30	71.6	65.0	59.6	0.3	0.2	0.1
40～50万人未満	19	76.1	68.5	62.4	20	75.9	68.4	62.3	0.1	0.1	0.0
50万人以上	35	92.0	82.1	72.6	35	91.4	81.5	72.0	0.6	0.6	0.6
全国平均	815	52.0	46.0	42.5	815	51.8	45.8	42.3	0.2	0.2	0.1

(注) 各平均報酬月額の数値は、百円単位を四捨五入している。

グラフ1 人口段階別にみた市議会議員の平均報酬月額



(2) 人口段階、特別区、指定都市別にみた市議会議員の平均報酬月額

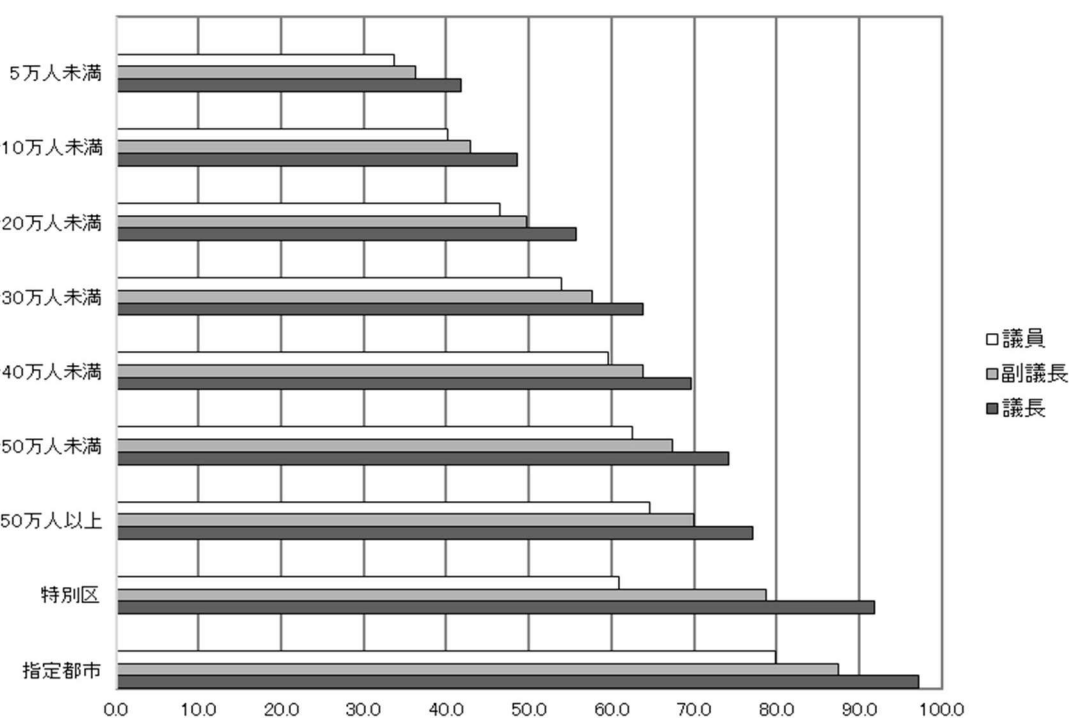
人口段階、特別区、指定都市別にみた市議会議員の平均報酬月額は、表3及びグラフ2のとおりである。

表3 人口段階、特別区、指定都市別にみた市議会議員の平均報酬月額 (単位：万円)

区分 人口	平均報酬月額 (令和5年12月31日現在)				平均報酬月額 (令和4年12月31日現在)				平均報酬月額 対前年比較		
	市数	議長	副議長	議員	市数	議長	副議長	議員	議長	副議長	議員
5万人未満	300	41.8	36.2	33.7	297	41.6	36.0	33.5	0.2	0.2	0.2
5～10万人未満	234	48.6	43.0	40.2	236	48.3	42.7	39.9	0.3	0.3	0.3
10～20万人未満	147	55.7	49.8	46.4	148	55.5	49.7	46.3	0.1	0.1	0.1
20～30万人未満	40	63.8	57.7	53.9	39	63.7	57.5	53.7	0.1	0.2	0.2
30～40万人未満	27	69.7	63.8	59.6	27	69.4	63.6	59.5	0.3	0.3	0.1
40～50万人未満	17	74.2	67.3	62.5	18	74.1	67.3	62.5	0.0	0.0	0.0
50万人以上	7	77.2	70.0	64.7	7	77.2	70.0	64.7	0.0	0.0	0.0
特別区	23	91.8	78.8	60.9	23	90.3	78.6	60.8	1.5	0.2	0.1
指定都市	20	97.2	87.5	79.9	20	96.1	86.5	79.0	1.1	1.0	0.9
全国平均	815	52.0	46.0	42.5	815	51.8	45.8	42.3	0.2	0.2	0.1

(注) 各平均報酬月額の数値は、百円単位を四捨五入している。

グラフ2 人口段階、特別区、指定都市別にみた市議会議員の平均報酬月額



(3) 人口段階別にみた市議会議員の報酬月額の高低

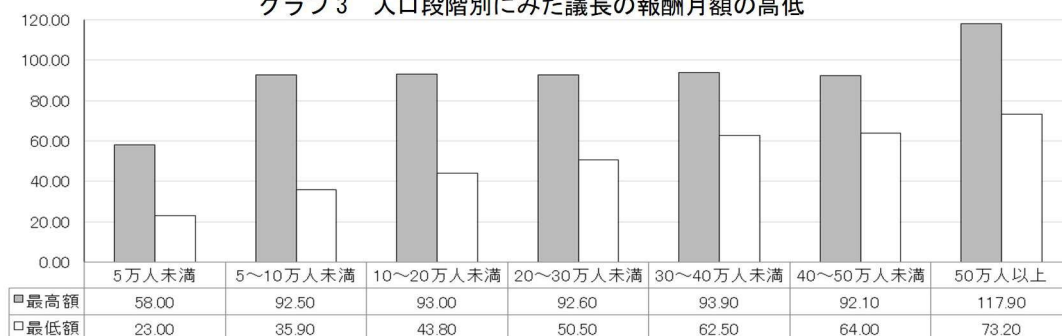
人口段階別にみた市議会議員の報酬月額の最高額及び最低額の状況は、表4及びグラフ3、4、5のとおりである。

表4 人口段階別にみた市議会議員の報酬月額の高低 (単位：万円)

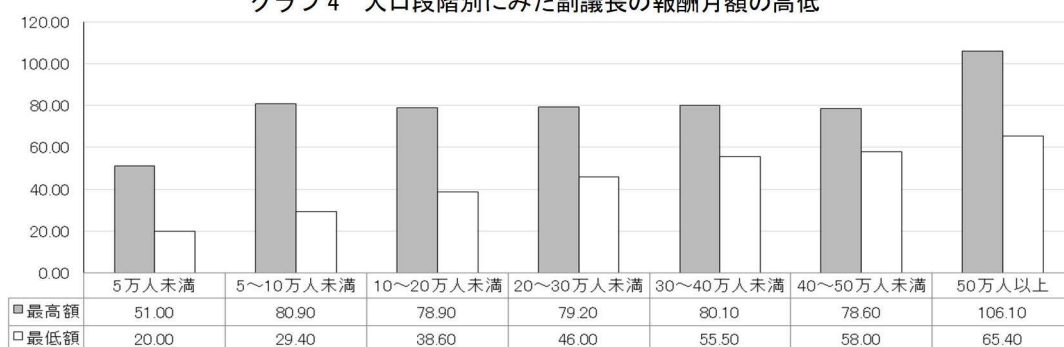
区分 人口	市数	議長 報酬月額		副議長 報酬月額		議員 報酬月額	
		最高額	最低額	最高額	最低額	最高額	最低額
5万人未満	300	58.00	23.00	51.00	20.00	48.00	18.00
5～10万人未満	235	92.50	35.90	80.90	29.40	61.80	26.60
10～20万人未満	148	93.00	43.80	78.90	38.60	62.00	36.00
20～30万人未満	48	92.60	50.50	79.20	46.00	66.40	43.50
30～40万人未満	30	93.90	62.50	80.10	55.50	66.90	51.50
40～50万人未満	19	92.10	64.00	78.60	58.00	70.00	55.00
50万人以上	35	117.90	73.20	106.10	65.40	96.00	59.57

(注) 各最高額・最低額の数値は、十円単位を四捨五入している。

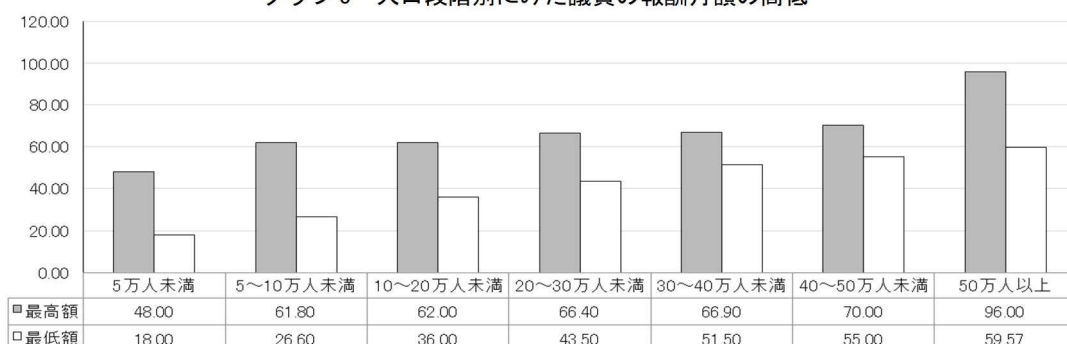
グラフ3 人口段階別にみた議長の報酬月額の高低



グラフ4 人口段階別にみた副議長の報酬月額の高低



グラフ5 人口段階別にみた議員の報酬月額の高低



(4) 人口段階、特別区、指定都市別にみた市議会議員の報酬月額の高低

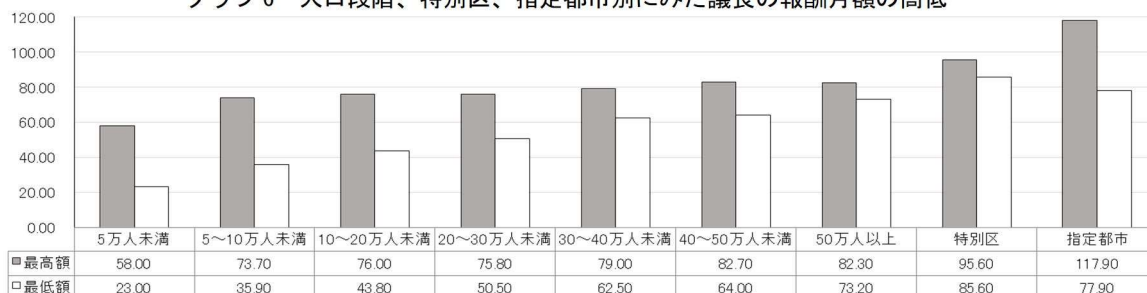
人口段階、特別区、指定都市別にみた市議会議員の報酬月額の最高額及び最低額の状況は、表5及びグラフ6、7、8のとおりである。

表5 人口段階、特別区、指定都市別にみた市議会議員の報酬月額の高低 (単位：万円)

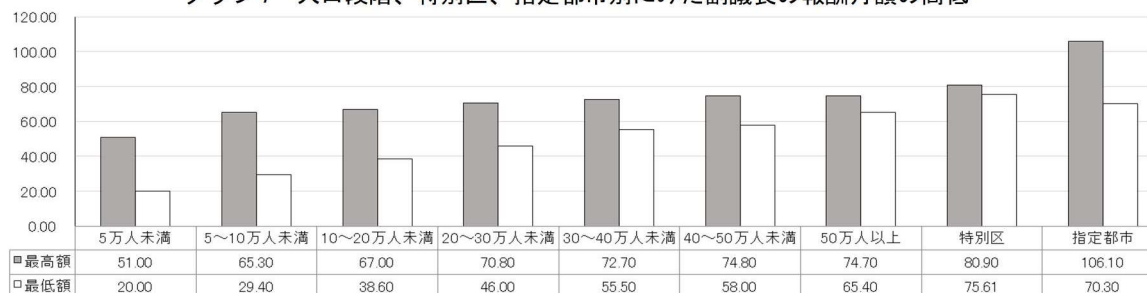
区分 人口	市数	議長 報酬月額		副議長 報酬月額		議員 報酬月額	
		最高額	最低額	最高額	最低額	最高額	最低額
5万人未満	300	58.00	23.00	51.00	20.00	48.00	18.00
5～10万人未満	234	73.70	35.90	65.30	29.40	59.10	26.60
10～20万人未満	147	76.00	43.80	67.00	38.60	62.00	36.00
20～30万人未満	40	75.80	50.50	70.80	46.00	66.40	43.50
30～40万人未満	27	79.00	62.50	72.70	55.50	66.90	51.50
40～50万人未満	17	82.70	64.00	74.80	58.00	70.00	55.00
50万人以上	7	82.30	73.20	74.70	65.40	68.60	61.00
特別区	23	95.60	85.60	80.90	75.61	62.10	58.90
指定都市	20	117.90	77.90	106.10	70.30	96.00	64.80

(注) 各最高額・最低額の数値は、十円単位を四捨五入している。

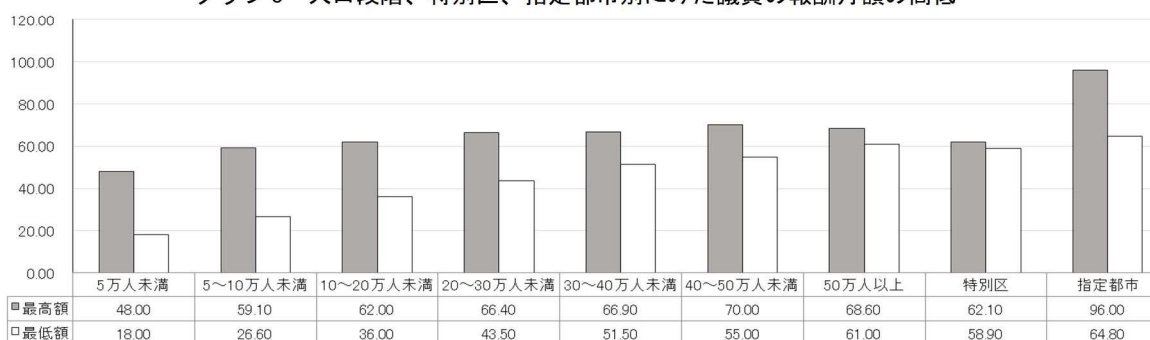
グラフ6 人口段階、特別区、指定都市別にみた議長の報酬月額の高低



グラフ7 人口段階、特別区、指定都市別にみた副議長の報酬月額の高低



グラフ8 人口段階、特別区、指定都市別にみた議員の報酬月額の高低



(5) 委員会委員長職等への報酬加算の状況

委員会委員長職等への報酬加算の状況は、表6のとおりである。

表6 委員会委員長職等への報酬加算の状況

(単位：万円)

区 分	常 任 委員 長	常 任 副委員 長	議会運営 委員 長	議会運営 副委員 長	特 別 委員 長	特 別 副委員 長
市数 (全815市に対する割合)	220 (27.0%)	68 (8.3%)	212 (26.0%)	65 (8.0%)	62 (7.6%)	39 (4.8%)
平均加算額 (万円)	1.4	1.1	1.4	1.2	2.6	1.6

(注) 全市に対する割合は、小数点第2位を四捨五入している。

平均加算額の数値は、百円単位を四捨五入している。

(6) 全国 815 市の市議会議員の報酬等一覧

全国 815 市の市議会議員の報酬等一覧は、表 7 のとおりである。

表 7 全国 815 市の市議会議員報酬等一覧

都道府県名	市区名	人口	報酬月額（円）			期末手当				加算率（%）
			議長	副議長	議員	支給割合（%）				
						3月	6月	12月	合計	
北海道	札幌市	1,956,928	1,040,000	950,000	860,000	—	165	175	340	45
北海道	函館市	240,218	630,000	560,000	510,000	—	220	220	440	20
北海道	小樽市	106,485	534,000	482,000	441,000	—	220	230	450	20
北海道	旭川市	320,436	625,000	555,000	515,000	—	190	230	420	20
北海道	室蘭市	76,519	480,000	450,000	415,000	—	220	230	450	15
北海道	釧路市	157,519	600,000	540,000	490,000	—	165	175	340	45
北海道	帯広市	162,460	580,000	510,000	470,000	—	220	230	450	20
北海道	北見市	111,740	500,000	455,000	430,000	—	225	225	450	20
北海道	岩見沢市	75,522	470,000	415,000	384,000	—	220	230	450	15
北海道	夕張市	6,411	230,000	200,000	180,000	—	112.5	132.5	245	0
北海道	網走市	32,835	471,000	415,000	380,000	—	220	225	445	10
北海道	留萌市	18,701	380,000	340,000	310,000	—	230	230	460	0
北海道	苫小牧市	166,846	520,000	480,000	440,000	—	220	230	450	15
北海道	稚内市	30,946	429,000	389,000	355,000	—	220	230	450	15
北海道	美瑛市	18,976	409,000	351,000	323,000	—	225	225	450	15
北海道	芦別市	11,571	385,000	336,000	315,000	—	217.5	227.5	445	0
北海道	赤平市	8,741	350,000	305,000	283,000	—	220	230	450	0
北海道	江別市	118,686	456,000	407,000	378,000	—	220	230	450	15
北海道	士別市	16,869	361,000	317,000	295,000	—	207.5	207.5	415	0
北海道	紋別市	20,256	440,000	400,000	360,000	—	220	230	450	15
北海道	名寄市	25,376	384,000	336,000	310,000	—	225	225	450	0
北海道	三笠市	7,465	340,000	295,000	270,000	—	220	230	450	10
北海道	根室市	23,006	405,000	340,000	315,000	—	220	230	450	15
北海道	千歳市	97,962	460,000	420,000	385,000	—	225	225	450	15
北海道	滝川市	37,309	430,000	360,000	330,000	—	222.5	222.5	445	20
北海道	砂川市	15,520	394,000	348,000	318,000	—	220	230	450	15
北海道	歌志内市	2,668	332,000	295,000	270,000	—	225	225	450	0
北海道	深川市	18,761	400,000	350,000	325,000	—	225	225	450	15
北海道	富良野市	19,940	382,000	337,000	310,000	—	225	225	450	15
北海道	登別市	44,451	400,000	350,000	320,000	—	220	230	450	15
北海道	恵庭市	70,334	440,000	385,000	355,000	—	215	235	450	20
北海道	伊達市	31,822	431,000	377,000	348,000	—	220	230	450	15
北海道	北広島市	56,917	431,000	384,000	347,000	—	165	165	330	45

都道府県名	市区名	人口	報酬月額（円）			期末手当				
			議長	副議長	議員	支給割合（％）				加算率（％）
						3月	6月	12月	合計	
北海道	石狩市	57,645	450,000	400,000	370,000	—	165	175	340	45
北海道	北斗市	43,660	450,000	390,000	350,000	—	225	225	450	15
青森県	弘前市	161,958	610,000	547,000	517,000	—	162.5	167.5	330	20
青森県	青森市	267,520	658,000	603,000	580,000	—	162.5	167.5	330	20
青森県	八戸市	218,182	687,000	626,000	597,000	—	162.5	167.5	330	20
青森県	黒石市	31,003	414,000	382,000	345,000	—	162.5	167.5	330	20
青森県	五所川原市	50,631	425,000	381,000	352,000	—	162.5	167.5	330	20
青森県	十和田市	58,328	450,000	391,500	362,000	—	162.5	167.5	330	20
青森県	三沢市	37,899	432,000	392,000	357,000	—	162.5	167.5	330	20
青森県	むつ市	52,744	426,000	384,000	354,000	—	162.5	162.5	325	20
青森県	つがる市	29,376	420,000	380,000	350,000	—	162.5	162.5	325	5
青森県	平川市	29,713	420,000	380,000	360,000	—	162.5	167.5	330	20
岩手県	盛岡市	280,286	711,000	645,000	617,000	—	167.5	165	332.5	20
岩手県	宮古市	46,866	401,000	339,000	320,000	—	165	175	340	15
岩手県	大船渡市	32,845	392,000	339,000	320,000	—	165	175	340	15
岩手県	花巻市	91,086	431,000	369,000	339,000	—	170	170	340	15
岩手県	北上市	91,554	522,000	437,000	401,000	—	165	175	340	15
岩手県	久慈市	32,006	386,000	331,000	303,000	—	162.5	172.5	335	15
岩手県	遠野市	24,528	375,000	326,000	302,000	—	170	170	340	15
岩手県	一関市	107,564	438,000	386,000	360,000	—	165	175	340	10
岩手県	陸前高田市	17,644	380,000	330,000	300,000	—	165	175	340	15
岩手県	釜石市	29,915	392,000	338,000	313,000	—	170	170	340	15
岩手県	二戸市	24,865	380,000	318,000	301,000	—	167.5	172.5	340	15
岩手県	八幡平市	23,541	375,000	315,000	300,000	—	165	175	340	15
岩手県	奥州市	109,747	447,000	386,000	360,000	—	170	170	340	10
岩手県	滝沢市	54,933	411,000	352,000	329,000	—	165	175	340	15
宮城県	仙台市	1,066,778	1,020,000	910,000	840,000	—	165	175	340	45
宮城県	石巻市	134,711	545,000	481,000	444,000	—	165	175	340	15
宮城県	塩竈市	52,061	498,000	437,000	409,000	—	170	170	340	15
宮城県	気仙沼市	57,652	466,000	391,000	364,000	—	165	165	330	15
宮城県	白石市	31,229	455,000	384,000	361,000	—	165	175	340	15
宮城県	名取市	79,720	504,000	420,000	395,000	—	165	175	340	40
宮城県	角田市	26,917	448,000	377,000	353,000	—	165	175	340	15
宮城県	多賀城市	62,061	496,000	425,000	394,000	—	165	175	340	15
宮城県	岩沼市	43,448	449,000	385,000	363,000	—	165	165	330	15
宮城県	登米市	73,338	491,000	425,000	398,000	—	165	175	340	15
宮城県	栗原市	61,910	497,000	430,000	401,000	—	165	175	340	15
宮城県	東松島市	38,343	422,000	372,000	348,000	—	165	175	340	15

都道府県名	市区名	人口	報酬月額（円）			期末手当				
			議長	副議長	議員	支給割合（％）				加算率（％）
						3月	6月	12月	合計	
宮城県	大崎市	123,776	529,000	458,000	428,000	—	165	175	340	15
宮城県	富谷市	52,418	410,000	339,000	319,000	—	165	175	340	15
秋田県	秋田市	297,316	704,000	655,000	625,000	—	155	167.5	322.5	20
秋田県	能代市	48,334	417,000	371,000	354,000	—	152.5	162.5	315	20
秋田県	横手市	82,454	456,000	411,000	384,000	—	157.5	167.5	325	15
秋田県	大館市	66,807	412,000	375,000	357,000	—	166.25	166.25	332.5	20
秋田県	由利本荘市	71,723	478,000	422,000	402,000	—	162.5	162.5	325	15
秋田県	男鹿市	24,021	402,000	360,000	344,000	—	152.5	152.5	305	15
秋田県	湯沢市	40,531	411,000	367,000	351,000	—	157.5	167.5	325	15
秋田県	大仙市	75,201	510,000	466,000	432,000	—	165	175	340	10
秋田県	鹿角市	27,714	401,000	362,000	342,000	—	160	165	325	15
秋田県	北秋田市	28,536	356,000	320,000	302,000	—	161.25	161.25	322.5	15
秋田県	潟上市	31,615	420,000	380,000	360,000	—	157.5	167.5	325	15
秋田県	仙北市	23,441	375,000	328,000	312,000	—	152.5	162.5	315	10
秋田県	にかほ市	22,463	328,000	285,000	270,000	—	162.5	162.5	325	15
山形県	山形市	238,293	740,000	690,000	640,000	—	162.5	172.5	335	45
山形県	米沢市	75,838	495,000	450,000	420,000	—	162.5	167.5	330	40
山形県	鶴岡市	118,692	510,000	470,000	445,000	—	162.5	167.5	330	40
山形県	酒田市	95,789	535,000	480,000	450,000	—	147.5	147.5	295	40
山形県	新庄市	32,860	448,000	395,000	370,000	—	162.5	167.5	330	40
山形県	寒河江市	39,745	435,000	385,000	360,000	—	162.5	167.5	330	40
山形県	上山市	28,084	435,000	385,000	360,000	—	162.5	167.5	330	40
山形県	村山市	21,742	435,000	385,000	360,000	—	162.5	162.5	325	40
山形県	長井市	24,851	435,000	385,000	360,000	—	162.5	172.5	335	40
山形県	天童市	60,627	502,000	447,000	420,000	—	162.5	167.5	330	40
山形県	東根市	47,819	435,000	385,000	360,000	—	165	165	330	40
山形県	尾花沢市	13,996	420,000	375,000	350,000	—	162.5	167.5	330	40
山形県	南陽市	29,470	435,000	385,000	360,000	—	165	165	330	40
福島県	福島市	267,924	682,000	635,900	599,000	—	165	175	340	20
福島県	会津若松市	112,413	514,000	477,000	447,000	—	167.5	167.5	335	20
福島県	郡山市	315,155	685,000	638,000	600,000	—	162.5	172.5	335	20
福島県	いわき市	306,679	700,000	660,000	630,000	—	162.5	172.5	335	20
福島県	白河市	57,132	463,000	406,000	385,000	—	162.5	172.5	335	20
福島県	須賀川市	73,828	509,000	451,000	423,000	—	162.5	172.5	335	20
福島県	喜多方市	44,344	442,000	390,000	367,000	—	170	170	340	20
福島県	相馬市	32,842	445,000	395,000	375,000	—	162.5	172.5	335	20
福島県	二本松市	51,263	445,000	395,000	375,000	—	167.5	167.5	335	20
福島県	田村市	33,603	420,000	369,000	350,000	—	162.5	172.5	335	15

都道府県名	市区名	人口	報酬月額（円）			期末手当				
			議長	副議長	議員	支給割合（％）				加算率（％）
						3月	6月	12月	合計	
福島県	南相馬市	56,630	463,000	406,000	385,000	—	162.5	162.5	325	20
福島県	伊達市	56,767	463,000	406,000	385,000	—	162.5	172.5	335	20
福島県	本宮市	29,848	414,000	368,000	330,000	—	167.5	167.5	335	20
新潟県	新潟市	767,565	781,000	703,000	655,000	—	150	150	300	20
新潟県	長岡市	258,205	624,000	563,000	526,000	—	165	175	340	20
新潟県	上越市	182,911	529,400	468,400	440,800	—	165	165	330	20
新潟県	三条市	92,361	478,000	416,000	384,000	—	165	175	340	15
新潟県	柏崎市	77,481	500,000	428,000	401,000	—	170	170	340	15
新潟県	新発田市	92,855	498,000	428,000	396,000	—	165	165	330	15
新潟県	小千谷市	33,190	392,000	322,000	312,000	—	165	175	340	15
新潟県	加茂市	24,569	375,900	311,100	293,100	—	162.5	172.5	335	15
新潟県	十日町市	48,132	392,000	316,000	300,000	—	165	175	340	15
新潟県	見附市	38,584	364,000	305,000	294,000	—	165	175	340	15
新潟県	村上市	54,765	359,000	295,000	273,000	—	165	175	340	15
新潟県	燕市	76,694	454,100	376,600	358,200	—	165	175	340	15
新潟県	糸魚川市	38,855	387,000	319,000	300,000	—	170	170	340	15
新潟県	妙高市	29,885	368,100	300,200	286,900	—	162.5	167.5	330	15
新潟県	五泉市	46,518	405,000	331,000	313,000	—	165	175	340	15
新潟県	佐渡市	49,333	347,900	285,100	268,200	—	147.5	157.5	305	15
新潟県	阿賀野市	39,863	383,600	312,700	287,800	—	165	175	340	15
新潟県	魚沼市	33,149	390,000	320,000	300,000	—	165	175	340	15
新潟県	南魚沼市	53,324	392,000	322,000	305,000	—	162.5	162.5	325	15
新潟県	胎内市	27,284	365,000	301,000	275,000	—	170	170	340	15
富山県	富山市	406,483	715,000	645,000	600,000	—	165	175	340	45
富山県	高岡市	164,053	645,000	580,000	545,000	—	165	175	340	40
富山県	射水市	90,997	515,000	456,000	427,000	—	165	175	340	40
富山県	魚津市	39,274	480,000	430,000	400,000	—	165	175	340	40
富山県	氷見市	43,205	495,000	440,000	420,000	—	165	175	340	40
富山県	滑川市	32,728	424,000	377,000	354,000	—	170	170	340	40
富山県	黒部市	39,697	466,000	411,000	380,000	—	165	175	340	40
富山県	砺波市	47,024	454,000	404,000	374,000	—	165	165	330	10
富山県	小矢部市	28,356	445,000	390,000	360,000	—	165	175	340	40
富山県	南砺市	46,949	460,000	410,000	380,000	—	165	175	340	40
石川県	金沢市	444,996	810,000	745,000	700,000	—	170	170	340	40
石川県	七尾市	48,264	580,000	510,000	480,000	—	165	175	340	40
石川県	小松市	106,115	620,000	550,000	520,000	—	165	175	340	40
石川県	輪島市	23,118	489,000	412,000	391,000	—	165	175	340	40
石川県	珠洲市	12,573	445,000	385,000	365,000	—	170	170	340	40

都道府県名	市区名	人口	報酬月額（円）			期末手当				
			議長	副議長	議員	支給割合（％）				加算率（％）
						3月	6月	12月	合計	
石川県	加賀市	62,527	590,000	510,000	480,000	—	165	175	340	40
石川県	羽咋市	19,857	445,000	385,000	365,000	—	165	175	340	40
石川県	白山市	112,652	630,000	540,000	500,000	—	165	175	340	40
石川県	かほく市	36,024	440,000	375,000	355,000	—	165	175	340	40
石川県	能美市	49,693	450,000	390,000	370,000	—	165	175	340	40
石川県	野々市市	54,149	480,000	400,000	380,000	—	165	175	340	40
福井県	福井市	255,936	740,000	670,000	630,000	—	165	175	340	40
福井県	敦賀市	62,128	490,000	428,000	407,000	—	170	170	340	20
福井県	越前市	79,907	465,000	407,000	387,000	—	165	175	340	20
福井県	小浜市	27,973	440,000	370,000	350,000	—	175	175	350	15
福井県	大野市	29,853	448,000	377,000	357,000	—	165	175	340	15
福井県	勝山市	21,483	440,000	370,000	350,000	—	165	175	340	15
福井県	鯖江市	68,390	490,000	428,000	407,000	—	165	175	340	20
福井県	あわら市	26,528	440,000	370,000	350,000	—	165	175	340	15
福井県	坂井市	88,973	490,000	420,000	400,000	—	165	175	340	20
長野県	長野市	365,505	732,000	654,000	606,000	—	165	175	340	45
長野県	松本市	235,475	617,000	554,000	497,000	—	165	175	340	45
長野県	上田市	152,484	542,000	475,000	443,000	—	162.5	162.5	325	45
長野県	岡谷市	47,038	465,000	396,000	353,000	—	165	165	330	40
長野県	飯田市	96,206	499,000	436,000	407,000	—	165	175	340	45
長野県	諏訪市	47,997	456,000	388,000	349,000	—	165	175	340	40
長野県	須坂市	49,621	460,700	391,000	358,700	—	165	175	340	40
長野県	小諸市	41,513	427,000	354,000	333,000	—	157.5	157.5	315	40
長野県	伊那市	65,357	467,000	391,000	368,000	—	170	170	340	40
長野県	駒ヶ根市	31,666	404,000	338,000	313,000	—	165	175	340	40
長野県	中野市	42,586	376,500	318,700	296,300	—	165	175	340	40
長野県	大町市	25,678	374,000	313,000	296,000	—	165	175	340	40
長野県	飯山市	19,215	342,000	287,000	264,000	—	165	175	340	40
長野県	茅野市	54,268	435,000	364,000	332,000	—	162.5	167.5	330	40
長野県	塩尻市	65,613	488,000	425,000	402,000	—	165	175	340	40
長野県	佐久市	97,676	461,000	383,000	349,000	—	165	175	340	40
長野県	千曲市	59,166	478,000	412,000	384,000	—	165	175	340	40
長野県	東御市	29,253	396,000	331,000	304,000	—	165	175	340	40
長野県	安曇野市	96,249	459,000	383,000	360,000	—	170	170	340	40
東京都	八王子市	560,692	750,000	680,000	610,000	—	227.5	237.5	465	20
東京都	立川市	185,825	662,000	599,000	555,000	—	217.5	217.5	435	20
東京都	武蔵野市	147,809	670,000	600,000	550,000	—	227.5	237.5	465	20
東京都	三鷹市	189,959	640,000	580,000	550,000	—	225	240	465	20

都道府県名	市区名	人口	報酬月額（円）			期末手当				
			議長	副議長	議員	支給割合（％）				加算率（％）
						3月	6月	12月	合計	
東京都	青梅市	129,468	625,000	560,000	530,000	—	227.5	237.5	465	20
東京都	府中市	260,078	650,000	570,000	550,000	—	227.5	237.5	465	20
東京都	昭島市	114,516	610,000	550,000	530,000	—	227.5	237.5	465	20
東京都	調布市	238,774	640,000	580,000	550,000	25	215	225	465	20
東京都	町田市	430,380	640,000	580,000	550,000	—	245	245	490	20
東京都	小金井市	124,614	575,000	520,000	490,000	—	197.5	197.5	395	20
東京都	小平市	196,913	650,000	580,000	550,000	—	185	200	385	20
東京都	日野市	187,494	625,000	560,000	545,000	—	200	240	440	20
東京都	東村山市	151,751	558,000	506,000	485,000	—	200	215	415	0
東京都	国分寺市	128,762	540,000	490,000	470,000	—	200	215	415	20
東京都	国立市	75,889	575,000	515,000	490,000	25	180	190	395	20
東京都	福生市	56,512	527,000	471,000	447,000	—	227.5	237.5	465	20
東京都	狛江市	82,102	547,000	489,000	465,000	—	227.5	237.5	465	20
東京都	東大和市	85,085	529,000	484,000	458,000	—	232.5	232.5	465	20
東京都	清瀬市	74,596	570,000	525,000	500,000	—	227.5	237.5	465	20
東京都	東久留米市	116,512	550,000	510,000	480,000	—	200	265	465	20
東京都	武蔵村山市	71,018	505,000	458,000	435,000	—	230	235	465	20
東京都	多摩市	147,776	582,500	531,700	497,000	—	197.5	212.5	410	20
東京都	稲城市	93,781	523,000	477,000	445,000	—	200	250	450	20
東京都	羽村市	54,416	530,000	470,000	450,000	—	210	230	440	20
東京都	あきる野市	79,513	510,000	456,000	433,000	—	227.5	237.5	465	20
東京都	西東京市	205,899	614,000	549,000	517,000	—	222.5	222.5	445	20
東京都	千代田区	68,755	925,000	809,000	618,000	50	165	165	380	45
東京都	中央区	176,835	930,000	789,000	611,000	20	165	165	350	45
東京都	港区	266,306	911,400	787,800	616,700	—	200	200	400	45
東京都	新宿区	349,226	939,000	801,000	613,000	—	150	160	310	45
東京都	文京区	232,177	916,100	785,200	595,400	—	160	170	330	45
東京都	台東区	212,388	919,000	789,000	604,000	—	190	200	390	45
東京都	墨田区	284,555	922,000	792,000	613,000	—	186	186	372	45
東京都	江東区	539,108	924,000	796,000	610,000	—	183	183	366	45
東京都	品川区	408,280	921,000	786,000	604,000	—	179	179	358	45
東京都	目黒区	279,520	902,000	789,000	596,000	—	172.5	172.5	345	45
東京都	大田区	733,634	931,500	785,800	614,100	—	202.5	202.5	405	45
東京都	世田谷区	918,413	929,600	787,100	616,500	—	190	200	390	45
東京都	渋谷区	230,609	923,100	770,100	612,900	—	200	210	410	45
東京都	中野区	337,377	892,400	756,100	589,000	—	197.5	197.5	395	45
東京都	杉並区	572,843	856,000	774,600	595,700	—	189	189	378	45
東京都	豊島区	291,650	888,300	778,200	602,100	—	182.5	192.5	375	45

都道府県名	市区名	人口	報酬月額（円）			期末手当				
			議長	副議長	議員	支給割合（％）				加算率（％）
						3月	6月	12月	合計	
東京都	北区	357,701	923,400	792,600	615,000	—	182.5	182.5	365	45
東京都	荒川区	219,268	926,000	792,000	608,000	35	185	190	410	45
東京都	板橋区	572,927	913,000	785,000	602,000	—	185	185	370	45
東京都	練馬区	741,540	910,000	785,000	615,000	20	155	165	340	45
東京都	足立区	693,223	943,000	808,000	615,000	—	185	185	370	45
東京都	葛飾区	467,000	921,000	773,000	620,000	—	188	188	376	45
東京都	江戸川区	689,961	956,000	807,000	621,000	25	150	155	330	45
神奈川県	横浜市	3,769,220	1,179,000	1,061,000	953,000	—	220	230	450	20
神奈川県	川崎市	1,529,136	1,030,000	920,000	830,000	—	165	175	340	45
神奈川県	相模原市	717,861	779,000	713,000	670,000	—	165	175	340	45
神奈川県	横須賀市	383,488	743,000	680,000	646,000	—	170	170	340	45
神奈川県	平塚市	258,500	615,000	540,000	502,000	—	207.5	217.5	425	20
神奈川県	鎌倉市	175,625	579,000	520,000	479,000	—	220	220	440	20
神奈川県	藤沢市	443,827	690,000	610,000	565,000	—	170	170	340	45
神奈川県	小田原市	186,326	586,000	511,000	475,000	—	175	185	360	45
神奈川県	茅ヶ崎市	247,785	560,000	484,000	453,000	—	210	235	445	20
神奈川県	逗子市	58,510	542,000	482,000	439,000	—	212.5	222.5	435	20
神奈川県	三浦市	40,123	545,000	474,000	442,000	—	212.5	222.5	435	15
神奈川県	秦野市	159,257	556,000	484,000	444,000	—	215	215	430	20
神奈川県	厚木市	224,102	566,000	490,000	452,000	—	207.5	217.5	425	20
神奈川県	大和市	244,978	549,000	466,000	439,000	—	212.5	222.5	435	20
神奈川県	伊勢原市	100,156	544,000	469,000	435,000	—	215	225	440	20
神奈川県	海老名市	140,172	536,000	451,000	422,000	—	217.5	227.5	445	20
神奈川県	座間市	131,909	541,000	450,000	419,000	—	220	220	440	20
神奈川県	南足柄市	39,748	451,000	361,000	338,000	—	215	215	430	20
神奈川県	綾瀬市	84,100	530,000	429,000	398,000	—	215	225	440	20
山梨県	甲府市	184,827	660,000	610,000	590,000	—	165	175	340	20
山梨県	富士吉田市	46,765	400,000	370,000	360,000	—	165	175	340	20
山梨県	都留市	28,797	380,000	355,000	345,000	—	170	180	350	20
山梨県	大月市	21,743	375,000	355,000	345,000	—	170	170	340	20
山梨県	韮崎市	28,089	369,000	345,000	336,000	—	145	160	305	20
山梨県	南アルプス市	71,649	400,000	360,000	350,000	—	165	175	340	20
山梨県	甲斐市	76,511	410,000	370,000	360,000	—	170	180	350	20
山梨県	笛吹市	67,278	400,000	370,000	360,000	—	165	165	330	15
山梨県	北杜市	45,519	370,000	340,000	330,000	—	165	175	340	20
山梨県	上野原市	21,635	340,000	310,000	300,000	—	167.5	167.5	335	15
山梨県	山梨市	33,053	370,000	345,000	335,000	—	160	160	320	20
山梨県	甲州市	29,595	380,000	345,000	335,000	—	160	165	325	20

都道府県名	市区名	人口	報酬月額（円）			期末手当				
			議長	副議長	議員	支給割合（％）				加算率（％）
						3月	6月	12月	合計	
山梨県	中央市	30,648	330,000	300,000	290,000	—	167.5	167.5	335	15
茨城県	水戸市	268,843	700,000	630,000	590,000	—	165	175	340	45
茨城県	日立市	167,198	615,000	550,000	510,000	—	170	170	340	20
茨城県	土浦市	141,613	570,000	500,000	467,000	—	162.5	172.5	335	15
茨城県	古河市	140,499	500,000	450,000	400,000	—	165	165	330	15
茨城県	石岡市	70,982	439,000	401,000	382,000	—	170	170	340	15
茨城県	結城市	49,936	440,000	395,000	380,000	—	165	175	340	15
茨城県	龍ヶ崎市	75,509	469,000	423,000	398,000	—	162.5	172.5	335	15
茨城県	下妻市	42,245	430,000	390,000	370,000	—	165	165	330	15
茨城県	常総市	61,108	460,000	425,000	400,000	—	165	165	330	15
茨城県	常陸太田市	45,550	450,800	406,700	387,100	—	165	165	330	15
茨城県	高萩市	26,315	455,000	395,000	375,000	—	157.5	167.5	325	15
茨城県	北茨城市	39,748	461,000	413,000	391,000	—	165	165	330	15
茨城県	笠間市	73,183	460,000	425,000	400,000	—	170	170	340	15
茨城県	取手市	106,008	494,000	444,000	411,000	—	165	175	340	15
茨城県	牛久市	84,085	450,000	410,000	390,000	—	165	175	340	15
茨城県	つくば市	255,253	547,000	480,000	447,000	—	165	165	330	15
茨城県	ひたちなか市	154,097	541,000	504,000	470,000	—	165	175	340	15
茨城県	鹿嶋市	65,797	396,000	363,000	342,000	—	165	175	340	15
茨城県	潮来市	26,555	327,000	279,000	259,000	—	165	175	340	15
茨城県	守谷市	70,641	430,000	397,000	367,000	—	162.5	162.5	325	15
茨城県	常陸大宮市	38,664	410,000	370,000	350,000	—	165	175	340	15
茨城県	那珂市	53,501	464,000	413,000	395,000	—	165	175	340	15
茨城県	筑西市	100,670	489,000	433,000	410,000	—	165	175	340	0
茨城県	坂東市	52,346	475,000	430,000	405,000	—	165	165	330	15
茨城県	稲敷市	37,692	420,000	380,000	360,000	—	165	165	330	15
茨城県	かすみがうら市	40,369	334,000	285,000	269,000	—	167.5	172.5	340	15
茨城県	神栖市	94,295	460,000	410,000	390,000	—	165	175	340	15
茨城県	行方市	32,050	360,000	306,000	288,000	—	160	175	335	15
茨城県	桜川市	36,638	394,000	361,000	345,000	—	165	165	330	20
茨城県	鉾田市	47,018	350,000	300,000	280,000	—	165	175	340	15
茨城県	つくばみらい市	53,446	426,000	384,000	362,000	—	165	165	330	15
茨城県	小美玉市	48,801	411,000	370,000	349,000	—	165	175	340	15
栃木県	宇都宮市	515,831	800,000	710,000	670,000	—	220	230	450	20
栃木県	足利市	141,021	587,000	537,000	498,000	—	165	175	340	45
栃木県	栃木市	154,371	535,000	465,000	420,000	—	165	175	340	45
栃木県	佐野市	114,146	535,000	465,000	420,000	—	170	170	340	45
栃木県	鹿沼市	93,807	530,000	445,000	420,000	—	170	170	340	45

都道府県名	市区名	人口	報酬月額（円）			期末手当				
			議長	副議長	議員	支給割合（％）				加算率（％）
						3月	6月	12月	合計	
栃木県	日光市	76,413	490,000	410,000	380,000	—	165	175	340	45
栃木県	小山市	167,043	600,000	540,000	510,000	—	165	175	340	45
栃木県	真岡市	79,002	530,000	435,000	405,000	—	165	175	340	45
栃木県	大田原市	68,873	500,000	435,000	406,000	—	165	165	330	45
栃木県	矢板市	30,577	440,000	355,000	325,000	—	170	170	340	45
栃木県	那須塩原市	114,001	510,000	450,000	420,000	—	165	175	340	45
栃木県	さくら市	43,802	450,000	365,000	335,000	—	162.5	172.5	335	15
栃木県	那須烏山市	24,035	370,000	300,000	270,000	—	165	175	340	15
栃木県	下野市	59,880	470,000	380,000	350,000	—	165	175	340	15
群馬県	前橋市	329,860	655,000	620,000	585,000	—	170	170	340	45
群馬県	高崎市	367,861	635,000	605,000	570,000	—	222.5	222.5	445	20
群馬県	桐生市	102,988	498,000	449,000	432,000	—	217.5	227.5	445	20
群馬県	伊勢崎市	212,247	555,000	505,000	485,000	—	217.5	227.5	445	20
群馬県	太田市	222,518	560,000	515,000	485,000	—	220	230	450	20
群馬県	沼田市	44,361	426,000	359,000	339,000	—	222.5	222.5	445	15
群馬県	館林市	74,084	470,000	420,000	390,000	—	220	230	450	20
群馬県	渋川市	73,068	435,000	390,000	360,000	—	225	225	450	15
群馬県	藤岡市	62,323	441,000	389,000	370,000	—	220	230	450	20
群馬県	富岡市	45,862	435,000	390,000	360,000	—	217.5	227.5	445	20
群馬県	安中市	54,643	430,000	380,000	360,000	—	222.5	222.5	445	20
群馬県	みどり市	48,921	430,000	380,000	360,000	—	217.5	227.5	445	20
埼玉県	さいたま市	1,345,012	977,000	873,000	807,000	—	165	175	340	45
埼玉県	川越市	352,717	641,000	588,000	576,000	—	220	230	450	20
埼玉県	熊谷市	192,074	542,000	470,000	450,000	—	220	230	450	20
埼玉県	川口市	606,315	748,000	684,000	641,000	—	180	190	370	45
埼玉県	行田市	78,416	482,000	429,000	407,000	—	190	215	405	20
埼玉県	秩父市	58,223	412,000	361,000	343,000	—	217.5	227.5	445	15
埼玉県	所沢市	343,529	660,000	580,000	560,000	—	220	230	450	20
埼玉県	飯能市	78,472	470,000	410,000	385,000	—	220	230	450	20
埼玉県	加須市	112,163	452,000	404,000	378,000	—	220	230	450	20
埼玉県	本庄市	77,285	425,000	374,000	353,000	—	217.5	227.5	445	20
埼玉県	東松山市	91,094	470,000	417,000	402,000	—	220	230	450	20
埼玉県	春日部市	230,687	537,000	478,000	450,000	—	215	215	430	20
埼玉県	狭山市	148,872	510,000	460,000	440,000	—	220	220	440	20
埼玉県	羽生市	53,855	449,000	401,000	375,000	—	215	225	440	20
埼玉県	鴻巣市	117,582	450,000	400,000	377,000	—	220	230	450	20
埼玉県	深谷市	141,492	492,000	428,000	403,000	—	225	225	450	20
埼玉県	上尾市	230,167	505,000	460,000	435,000	—	220	230	450	20

都道府県名	市区名	人口	報酬月額（円）			期末手当				
			議長	副議長	議員	支給割合（％）				加算率（％）
						3月	6月	12月	合計	
埼玉県	草加市	251,219	540,000	505,000	470,000	—	220	230	450	20
埼玉県	越谷市	343,062	657,000	591,000	575,000	—	220	230	450	20
埼玉県	蕨市	75,646	475,000	425,000	415,000	—	220	220	440	20
埼玉県	戸田市	142,163	540,000	490,000	450,000	—	220	230	450	20
埼玉県	入間市	144,732	493,000	440,000	414,000	—	220	220	440	20
埼玉県	朝霞市	144,964	473,000	412,000	390,000	—	175	200	375	20
埼玉県	志木市	76,312	430,000	378,000	357,000	—	215	215	430	12
埼玉県	和光市	84,728	437,000	392,000	367,000	—	155	175	330	20
埼玉県	新座市	166,036	463,000	420,000	400,000	—	170	170	340	20
埼玉県	桶川市	74,448	437,000	384,000	358,000	—	220	230	450	20
埼玉県	久喜市	150,913	483,000	433,000	410,000	—	230	230	460	20
埼玉県	北本市	65,403	433,000	373,000	355,000	—	225	225	450	20
埼玉県	八潮市	93,036	455,000	415,000	395,000	—	220	230	450	20
埼玉県	富士見市	113,145	450,000	400,000	379,000	—	202.5	202.5	405	20
埼玉県	三郷市	141,942	490,000	450,000	430,000	—	225	225	450	20
埼玉県	蓮田市	61,337	420,000	365,000	345,000	—	220	230	450	20
埼玉県	坂戸市	99,527	471,000	413,000	390,000	—	220	230	450	20
埼玉県	幸手市	49,063	432,000	382,000	353,000	—	220	230	450	20
埼玉県	鶴ヶ島市	70,063	433,000	379,000	355,000	—	220	220	440	20
埼玉県	日高市	54,396	429,000	373,000	349,000	—	220	230	450	20
埼玉県	吉川市	72,678	431,000	376,000	353,000	—	220	220	440	20
埼玉県	ふじみ野市	114,363	464,000	410,000	382,000	—	220	230	450	20
埼玉県	白岡市	52,649	372,000	294,000	266,000	—	220	230	450	20
千葉県	千葉市	978,899	930,000	840,000	770,000	—	220	230	450	20
千葉県	銚子市	55,028	440,000	400,000	365,000	—	165	175	340	45
千葉県	市川市	492,895	724,000	652,000	604,000	—	220	230	450	20
千葉県	船橋市	648,331	759,000	686,000	613,000	—	220	230	450	20
千葉県	館山市	44,160	405,000	366,000	342,000	—	220	230	450	20
千葉県	木更津市	136,611	530,000	470,000	450,000	—	220	230	450	10
千葉県	松戸市	498,222	720,000	660,000	590,000	—	225	225	450	15
千葉県	野田市	153,815	547,000	492,000	450,000	—	212.5	237.5	450	20
千葉県	茂原市	86,613	485,000	435,000	405,000	—	220	230	450	20
千葉県	成田市	132,023	530,000	490,000	470,000	—	220	230	450	20
千葉県	佐倉市	170,406	520,000	480,000	460,000	—	217.5	227.5	445	20
千葉県	東金市	56,867	415,000	382,000	355,000	—	225	225	450	20
千葉県	旭市	62,747	395,000	365,000	340,000	—	220	220	440	15
千葉県	習志野市	174,963	540,000	500,000	480,000	—	225	225	450	20
千葉県	柏市	435,529	668,000	597,000	577,000	—	220	230	450	20

都道府県名	市区名	人口	報酬月額（円）			期末手当				
			議長	副議長	議員	支給割合（％）				加算率（％）
						3月	6月	12月	合計	
千葉県	勝浦市	15,663	333,000	306,000	288,000	—	217.5	217.5	435	15
千葉県	市原市	268,517	648,000	581,000	562,000	—	215	225	440	20
千葉県	流山市	211,431	547,900	488,100	458,250	—	220	220	440	20
千葉県	八千代市	205,748	520,000	480,000	460,000	—	200	210	410	15
千葉県	我孫子市	131,286	530,000	470,000	440,000	—	202.5	202.5	405	20
千葉県	鴨川市	30,820	398,000	364,000	336,000	—	220	230	450	20
千葉県	鎌ヶ谷市	109,557	505,000	455,000	430,000	—	220	230	450	16
千葉県	君津市	80,395	530,000	470,000	450,000	—	220	230	450	10
千葉県	富津市	41,119	530,000	470,000	450,000	—	220	230	450	0
千葉県	浦安市	170,671	630,000	560,000	520,000	—	220	230	450	20
千葉県	四街道市	96,479	500,000	450,000	430,000	—	187.5	202.5	390	20
千葉県	袖ヶ浦市	66,022	460,000	420,000	400,000	—	220	230	450	10
千葉県	八街市	67,006	445,000	400,000	355,000	—	202.5	217.5	420	15
千葉県	印西市	111,274	460,000	390,000	370,000	—	220	220	440	20
千葉県	白井市	62,603	390,000	320,000	300,000	—	210	230	440	15
千葉県	富里市	49,668	390,000	320,000	300,000	—	202.5	247.5	450	15
千葉県	南房総市	34,815	413,000	360,000	337,000	—	220	230	450	20
千葉県	匝瑳市	33,797	390,000	360,000	335,000	—	217.5	227.5	445	15
千葉県	香取市	70,791	390,000	370,000	350,000	—	225	225	450	10
千葉県	山武市	48,369	410,000	360,000	330,000	—	220	230	450	20
千葉県	いすみ市	35,289	413,000	351,000	327,000	—	220	230	450	15
千葉県	大網白里市	48,180	380,000	320,000	300,000	—	190	205	395	15
静岡県	静岡市	677,736	824,000	735,000	663,000	—	227.5	217.5	445	20
静岡県	浜松市	788,985	803,000	717,000	648,000	—	234.25	244.25	478.5	0
静岡県	沼津市	187,826	600,000	537,000	493,000	—	220	230	450	20
静岡県	熱海市	33,934	465,000	425,000	390,000	—	220	230	450	15
静岡県	三島市	106,176	495,000	435,000	410,000	—	150	190	340	20
静岡県	富士宮市	128,169	495,000	441,000	421,000	—	220	220	440	20
静岡県	伊東市	65,433	435,000	400,000	370,000	—	160	170	330	45
静岡県	島田市	95,698	435,000	390,000	370,000	—	165	175	340	15
静岡県	富士市	247,887	653,000	594,000	524,000	—	220	230	450	20
静岡県	磐田市	166,684	520,000	470,000	430,000	—	165	175	340	15
静岡県	焼津市	136,343	490,000	426,300	401,800	—	165	175	340	45
静岡県	掛川市	115,415	495,000	435,000	411,000	—	167.5	177.5	345	15
静岡県	藤枝市	140,979	500,000	435,000	410,000	—	167.5	177.5	345	45
静岡県	御殿場市	84,240	450,000	410,000	383,000	—	175	175	350	20
静岡県	袋井市	88,429	464,000	425,000	392,000	—	175	185	360	15
静岡県	下田市	19,710	350,000	315,000	290,000	—	157.5	157.5	315	15

都道府県名	市区名	人口	報酬月額（円）			期末手当				
			議長	副議長	議員	支給割合（％）				加算率（％）
						3月	6月	12月	合計	
静岡県	裾野市	49,225	385,000	345,000	325,000	—	180	190	370	20
静岡県	湖西市	58,079	410,000	375,000	345,000	—	165	175	340	40
静岡県	伊豆市	28,271	350,000	290,000	260,000	—	170	185	355	15
静岡県	御前崎市	30,288	390,000	330,000	300,000	—	170	180	350	15
静岡県	菊川市	47,541	395,000	320,000	300,000	—	172.5	182.5	355	17
静岡県	伊豆の国市	46,728	363,000	324,000	300,000	—	200	210	410	15
静岡県	牧之原市	43,067	360,000	290,000	270,000	—	180	190	370	15
愛知県	名古屋市長	2,327,322	1,041,250	916,300	841,500	—	145	165	310	45
愛知県	豊橋市長	368,686	716,000	651,000	585,000	—	165	175	340	45
愛知県	岡崎市長	383,915	736,000	668,000	614,000	—	165	175	340	45
愛知県	一宮市長	378,496	639,000	587,000	545,000	—	165	175	340	45
愛知県	瀬戸市長	127,411	549,000	481,000	451,000	—	165	175	340	45
愛知県	半田市長	117,207	547,000	496,000	460,000	—	165	175	340	45
愛知県	豊川市長	186,376	562,000	512,000	479,000	—	165	175	340	45
愛知県	春日井市長	307,473	646,000	584,000	536,000	—	165	175	340	45
愛知県	津島市長	60,129	483,000	443,000	419,000	—	165	175	340	45
愛知県	碧南市長	72,517	543,000	503,000	448,000	—	165	175	340	45
愛知県	刈谷市長	152,984	590,000	548,000	487,000	—	165	175	340	45
愛知県	豊田市長	416,146	759,000	691,000	642,000	—	165	175	340	45
愛知県	安城市長	188,418	576,000	533,000	480,000	—	165	175	340	45
愛知県	西尾市長	170,246	551,000	511,000	455,000	—	165	175	340	45
愛知県	常滑市長	58,621	489,000	429,000	392,000	—	165	175	340	45
愛知県	犬山市長	72,005	527,000	487,000	472,000	—	165	175	340	45
愛知県	蒲郡市長	78,140	532,000	489,000	457,000	—	175	170	345	45
愛知県	江南市長	98,729	532,000	485,000	450,000	—	165	165	330	45
愛知県	小牧市長	149,715	596,000	534,000	504,000	—	165	175	340	45
愛知県	稲沢市長	133,592	554,000	504,000	483,000	—	165	175	340	45
愛知県	新城市長	43,122	489,000	409,000	372,000	—	165	165	330	45
愛知県	東海市長	113,361	549,000	500,000	467,000	—	165	175	340	45
愛知県	大府市長	93,016	545,000	492,000	458,000	—	165	175	340	45
愛知県	知多市長	83,610	530,000	480,000	448,000	—	170	170	340	45
愛知県	知立市長	72,214	496,000	426,000	405,000	—	165	175	340	45
愛知県	尾張旭市長	83,947	533,000	464,000	426,000	—	170	170	340	45
愛知県	高浜市長	49,249	457,000	393,000	367,000	—	165	175	340	45
愛知県	岩倉市長	47,825	512,000	462,000	431,000	—	165	175	340	45
愛知県	豊明市長	68,038	499,000	445,000	405,000	—	160	180	340	45
愛知県	日進市長	94,012	523,000	464,000	430,000	—	165	175	340	45
愛知県	田原市長	58,848	500,000	430,000	390,000	—	170	170	340	45

都道府県名	市区名	人口	報酬月額（円）			期末手当				
			議長	副議長	議員	支給割合（％）				加算率（％）
						3月	6月	12月	合計	
愛知県	愛西市	61,128	506,000	454,000	404,000	—	170	170	340	20
愛知県	清須市	68,866	515,000	425,000	405,000	—	165	175	340	45
愛知県	北名古屋市	86,132	525,000	470,000	431,000	—	165	175	340	45
愛知県	弥富市	43,708	498,000	446,000	398,000	—	165	175	340	45
愛知県	みよし市	61,427	496,000	425,000	385,000	—	162.5	172.5	335	45
愛知県	あま市	88,729	516,000	451,000	405,000	—	165	175	340	20
愛知県	長久手市	61,082	496,000	430,000	368,000	—	165	175	340	45
三重県	津市	271,000	670,000	610,000	550,000	—	200	210	410	0
三重県	四日市市	307,825	693,000	631,000	591,000	—	165	175	340	45
三重県	伊勢市	120,306	564,000	506,000	448,000	—	165	175	340	20
三重県	松阪市	157,316	558,000	498,000	440,000	—	165	165	330	20
三重県	桑名市	138,963	590,000	510,000	460,000	—	165	175	340	20
三重県	伊賀市	85,954	530,000	467,000	423,000	—	160	170	330	20
三重県	鈴鹿市	195,604	613,000	539,000	485,000	—	172.5	187.5	360	20
三重県	名張市	75,228	553,000	476,000	437,000	—	175	185	360	20
三重県	尾鷲市	15,877	425,000	353,000	321,000	—	157.5	157.5	315	20
三重県	亀山市	49,298	495,000	420,000	390,000	—	182.5	207.5	390	20
三重県	鳥羽市	16,838	443,000	375,000	335,000	—	155	170	325	20
三重県	熊野市	15,296	440,000	370,000	340,000	—	165	175	340	20
三重県	いなべ市	44,723	495,000	420,000	390,000	—	170	170	340	15
三重県	志摩市	45,114	470,000	399,000	370,000	—	140	155	295	20
岐阜県	岐阜市	400,937	770,000	700,000	650,000	—	217.5	227.5	445	20
岐阜県	大垣市	158,049	630,000	579,000	553,000	—	220	230	450	20
岐阜県	高山市	83,264	488,000	442,000	416,000	—	215	225	440	20
岐阜県	多治見市	106,167	584,000	534,000	486,000	—	217.5	227.5	445	20
岐阜県	関市	84,825	480,000	440,000	416,000	—	220	230	450	20
岐阜県	中津川市	74,523	441,000	398,000	376,000	—	212.5	222.5	435	20
岐阜県	羽島市	66,774	441,750	413,250	394,250	—	220	230	450	20
岐阜県	美濃市	19,272	365,000	325,000	300,000	—	217.5	227.5	445	20
岐阜県	美濃加茂市	57,532	434,000	381,500	362,000	—	225	225	450	20
岐阜県	瑞浪市	35,725	430,000	400,000	375,000	—	217.5	227.5	445	20
岐阜県	恵那市	46,868	424,000	382,000	362,000	—	217.5	227.5	445	20
岐阜県	土岐市	54,990	464,000	428,000	393,000	—	212.5	212.5	425	20
岐阜県	各務原市	144,940	570,000	520,000	485,000	—	220	230	450	20
岐阜県	可児市	100,180	480,000	425,000	400,000	—	220	230	450	20
岐阜県	山県市	25,233	353,000	315,000	295,000	—	230	230	460	20
岐阜県	瑞穂市	56,315	385,000	330,000	308,000	—	220	230	450	15
岐阜県	飛騨市	22,107	370,000	300,000	270,000	—	217.5	227.5	445	15

都道府県名	市区名	人口	報酬月額（円）			期末手当				
			議長	副議長	議員	支給割合（％）				加算率（％）
						3月	6月	12月	合計	
岐阜県	本巣市	33,109	370,000	320,000	300,000	—	217.5	227.5	445	15
岐阜県	郡上市	38,452	390,000	340,000	310,000	—	215	225	440	15
岐阜県	下呂市	29,487	370,000	300,000	270,000	—	220	230	450	15
岐阜県	海津市	32,085	343,000	314,000	294,000	—	220	230	450	15
大阪府	大阪市	2,757,642	950,000	844,000	774,000	—	190	205	395	20
大阪府	堺市	817,041	950,000	850,000	780,000	—	215	215	430	20
大阪府	岸和田市	188,002	660,000	630,000	600,000	—	202.5	217.5	420	20
大阪府	豊中市	406,836	730,000	690,000	635,000	—	215	235	450	20
大阪府	東大阪市	485,709	720,000	666,000	630,000	—	187.5	202.5	390	20
大阪府	池田市	102,969	700,000	640,000	600,000	—	217.5	217.5	435	20
大阪府	吹田市	382,681	740,000	700,000	650,000	—	217.5	217.5	435	20
大阪府	泉大津市	73,113	610,000	580,000	550,000	—	217.5	227.5	445	20
大阪府	高槻市	346,972	750,000	710,000	660,000	—	217.5	217.5	435	20
大阪府	貝塚市	82,500	589,000	561,000	523,000	—	222.5	222.5	445	20
大阪府	守口市	141,243	702,000	666,000	612,000	—	220	230	450	20
大阪府	枚方市	394,221	766,000	727,000	669,000	—	220	230	450	20
大阪府	茨木市	285,715	758,000	708,000	664,000	—	212.5	222.5	435	20
大阪府	八尾市	260,752	630,000	585,000	549,000	—	207.5	222.5	430	20
大阪府	泉佐野市	99,037	620,000	580,000	550,000	—	225	225	450	20
大阪府	富田林市	107,342	700,000	650,000	610,000	—	207.5	207.5	415	20
大阪府	寝屋川市	225,736	728,000	688,000	643,000	—	212.5	212.5	425	20
大阪府	河内長野市	99,226	660,000	610,000	570,000	—	225	225	450	20
大阪府	松原市	116,669	760,000	670,000	620,000	—	220	230	450	20
大阪府	大東市	116,376	660,000	620,000	590,000	—	220	230	450	20
大阪府	和泉市	183,214	660,000	630,000	600,000	—	220	230	450	20
大阪府	箕面市	139,323	720,000	660,000	610,000	—	217.5	227.5	445	20
大阪府	柏原市	66,952	590,000	550,000	530,000	—	220	230	450	20
大阪府	羽曳野市	108,213	700,000	650,000	600,000	—	220	220	440	18
大阪府	門真市	117,139	666,000	634,000	594,000	—	220	220	440	20
大阪府	摂津市	86,351	620,000	570,000	535,000	—	197.5	197.5	395	20
大阪府	高石市	56,481	580,000	550,000	520,000	—	215	215	430	20
大阪府	藤井寺市	62,700	580,000	540,000	520,000	—	187.5	187.5	375	20
大阪府	泉南市	58,797	513,000	468,000	450,000	—	217.5	227.5	445	20
大阪府	四條畷市	54,355	590,000	555,000	530,000	—	220	230	450	20
大阪府	交野市	77,272	621,000	571,500	540,000	—	200	225	425	20
大阪府	大阪狭山市	58,031	551,000	494,000	475,000	—	197.5	212.5	410	20
大阪府	阪南市	50,778	530,000	480,000	460,000	—	200	200	400	20
京都府	京都市	1,379,529	1,120,000	1,030,000	960,000	—	162.5	162.5	325	45

都道府県名	市区名	人口	報酬月額（円）			期末手当				
			議長	副議長	議員	支給割合（％）				加算率（％）
						3月	6月	12月	合計	
京都府	福知山市	75,343	495,000	440,000	410,000	—	170	170	340	15
京都府	舞鶴市	76,732	570,000	480,000	440,000	—	170	170	340	15
京都府	綾部市	30,489	450,000	400,000	365,000	—	165	175	340	15
京都府	宇治市	180,943	635,000	585,000	535,000	—	170	170	340	30
京都府	宮津市	16,325	430,000	370,000	350,000	—	165	175	340	15
京都府	亀岡市	86,765	560,000	490,000	440,000	—	165	175	340	15
京都府	城陽市	74,077	560,000	495,000	445,000	—	170	170	340	15
京都府	長岡京市	82,300	520,000	490,000	450,000	—	165	175	340	15
京都府	向日市	56,571	475,000	440,000	400,000	—	165	175	340	15
京都府	八幡市	69,219	522,500	475,000	446,500	—	165	175	340	15
京都府	京田辺市	71,853	515,000	430,000	400,000	—	170	170	340	15
京都府	京丹後市	51,031	430,000	380,000	360,000	—	165	175	340	15
京都府	南丹市	30,123	470,000	415,000	380,000	—	170	170	340	15
京都府	木津川市	79,816	470,000	380,000	350,000	—	165	175	340	15
滋賀県	大津市	343,916	657,000	611,000	563,000	—	165	165	330	20
滋賀県	彦根市	111,118	534,000	454,000	405,000	—	162.5	172.5	335	20
滋賀県	近江八幡市	81,860	475,000	412,000	376,000	—	165	175	340	20
滋賀県	草津市	139,939	558,000	492,000	443,000	—	165	175	340	20
滋賀県	守山市	85,866	500,000	430,000	424,000	—	165	175	340	20
滋賀県	栗東市	70,447	420,000	357,000	325,500	—	165	165	330	10
滋賀県	甲賀市	88,503	450,000	390,000	350,000	—	165	175	340	20
滋賀県	野洲市	50,709	430,000	380,000	350,000	—	165	175	340	15
滋賀県	湖南市	54,359	440,000	380,000	350,000	—	165	175	340	15
滋賀県	高島市	45,783	400,000	340,000	310,000	—	165	175	340	15
滋賀県	東近江市	112,064	460,000	390,000	370,000	—	165	175	340	20
滋賀県	米原市	37,380	400,000	330,000	300,000	—	165	175	340	15
滋賀県	長浜市	113,940	460,000	400,000	370,000	—	165	175	340	20
兵庫県	神戸市	1,499,510	1,140,000	1,040,000	930,000	—	217.5	227.5	445	20
兵庫県	姫路市	525,884	823,000	747,000	685,000	—	220	230	450	20
兵庫県	尼崎市	458,046	797,000	717,000	640,000	—	165	165	330	45
兵庫県	明石市	306,793	732,000	667,000	602,000	—	217.5	227.5	445	20
兵庫県	西宮市	482,594	827,000	748,000	687,000	—	220	220	440	20
兵庫県	洲本市	41,334	505,000	422,000	390,000	—	195	210	405	15
兵庫県	芦屋市	94,780	737,000	653,000	591,000	—	220	230	450	20
兵庫県	伊丹市	201,383	720,000	646,000	584,000	—	165	175	340	45
兵庫県	相生市	27,468	495,000	424,000	386,000	—	220	230	450	15
兵庫県	豊岡市	76,586	455,000	376,000	360,000	—	220	230	450	15
兵庫県	加古川市	258,691	673,000	610,000	563,000	—	217.5	227.5	445	20

都道府県名	市区名	人口	報酬月額（円）			期末手当				
			議長	副議長	議員	支給割合（％）				加算率（％）
						3月	6月	12月	合計	
兵庫県	たつの市	73,201	524,000	448,000	404,000	—	220	230	450	15
兵庫県	赤穂市	44,816	486,000	415,000	375,000	—	220	230	450	0
兵庫県	西脇市	38,185	465,000	408,000	370,000	—	220	230	450	15
兵庫県	宝塚市	228,934	667,200	599,500	550,400	—	170	170	340	45
兵庫県	三木市	74,028	554,000	478,000	423,000	—	225	225	450	15
兵庫県	高砂市	87,360	629,000	575,000	522,000	—	217.5	217.5	435	0
兵庫県	川西市	154,071	701,000	629,000	570,000	—	220	230	450	6
兵庫県	小野市	47,166	528,000	449,000	409,000	—	220	230	450	20
兵庫県	三田市	107,190	636,000	549,000	500,000	—	220	230	450	20
兵庫県	加西市	41,928	451,000	380,000	350,000	—	220	230	450	15
兵庫県	丹波篠山市	39,647	475,000	385,000	350,000	—	220	230	450	10
兵庫県	養父市	21,489	430,000	340,000	310,000	—	190	205	395	10
兵庫県	丹波市	60,897	467,000	383,000	346,000	—	215	215	430	10
兵庫県	南あわじ市	44,469	450,000	378,000	346,500	—	225	225	450	10
兵庫県	朝来市	28,239	441,000	363,000	324,000	—	220	220	440	10
兵庫県	淡路市	41,969	450,000	378,000	346,500	—	220	230	450	10
兵庫県	宍粟市	34,570	448,000	370,000	346,000	—	205	205	410	10
兵庫県	加東市	39,681	450,000	380,000	350,000	—	220	230	450	0
奈良県	奈良市	349,385	733,000	644,000	596,000	—	165	165	330	45
奈良県	大和高田市	62,413	618,000	535,000	498,000	—	162.5	172.5	335	45
奈良県	大和郡山市	83,255	690,000	620,000	560,000	—	165	175	340	45
奈良県	天理市	61,328	645,000	558,000	520,000	—	170	170	340	45
奈良県	橿原市	119,250	622,000	556,000	509,000	—	162.5	177.5	340	45
奈良県	桜井市	54,878	587,000	504,000	473,000	—	165	165	330	45
奈良県	五條市	27,477	538,000	469,000	418,000	—	162.5	162.5	325	45
奈良県	御所市	23,677	460,000	420,000	390,000	—	160	170	330	45
奈良県	生駒市	117,332	610,000	550,000	500,000	—	175	175	350	45
奈良県	香芝市	78,585	630,000	530,000	500,000	—	165	165	330	45
奈良県	葛城市	37,905	470,000	400,000	370,000	—	165	175	340	40
奈良県	宇陀市	27,340	430,000	360,000	330,000	—	165	175	340	25
和歌山県	和歌山市	356,471	790,000	720,000	660,000	—	220	230	450	20
和歌山県	御坊市	21,540	460,000	410,000	390,000	—	220	230	450	15
和歌山県	有田市	25,721	500,000	450,000	420,000	—	215	225	440	15
和歌山県	海南市	47,158	535,000	475,000	440,000	—	220	230	450	15
和歌山県	田辺市	68,448	535,000	475,000	430,000	—	212.5	222.5	435	15
和歌山県	新宮市	26,333	407,000	374,000	352,000	—	192.5	207.5	400	15
和歌山県	紀の川市	59,578	460,000	410,000	370,000	—	220	230	450	15
和歌山県	橋本市	59,475	520,000	470,000	440,000	—	220	230	450	15

都道府県名	市区名	人口	報酬月額（円）			期末手当				
			議長	副議長	議員	支給割合（％）				加算率（％）
						3月	6月	12月	合計	
和歌山県	岩出市	54,059	490,000	440,000	410,000	—	220	230	450	15
鳥取県	鳥取市	181,203	584,000	513,000	475,000	—	165	165	330	45
鳥取県	米子市	145,140	554,000	486,000	450,000	—	170	170	340	40
鳥取県	倉吉市	44,212	500,000	420,000	390,000	—	165	175	340	40
鳥取県	境港市	32,689	487,800	414,000	385,200	—	165	175	340	40
島根県	松江市	196,152	584,000	504,000	475,000	—	165	175	340	40
島根県	浜田市	49,678	450,000	380,000	350,000	—	160	170	330	15
島根県	出雲市	172,607	550,000	476,000	440,000	—	165	165	330	40
島根県	益田市	43,708	389,000	329,000	303,500	—	125	135	260	40
島根県	大田市	32,195	420,000	370,000	350,000	—	160	160	320	40
島根県	安来市	35,855	413,000	370,000	343,000	—	150	150	300	40
島根県	江津市	21,751	353,000	312,000	294,000	—	165	175	340	40
島根県	雲南市	35,085	434,000	372,000	345,000	—	165	175	340	20
岡山県	岡山市	698,671	850,000	770,000	710,000	—	220	230	450	20
岡山県	倉敷市	475,914	780,000	720,000	670,000	—	220	230	450	20
岡山県	津山市	96,314	555,000	515,000	465,000	—	175	185	360	15
岡山県	玉野市	54,946	535,000	475,000	450,000	—	185	195	380	15
岡山県	笠岡市	44,762	557,000	493,000	450,000	—	175	175	350	15
岡山県	井原市	37,396	505,000	435,000	400,000	—	160	170	330	15
岡山県	総社市	69,728	530,000	465,000	420,000	—	160	170	330	15
岡山県	高梁市	26,867	425,000	357,000	342,000	—	155	160	315	15
岡山県	新見市	26,660	425,000	355,000	330,000	—	150	150	300	15
岡山県	備前市	31,404	455,000	385,000	355,000	—	140	170	310	15
岡山県	瀬戸内市	36,484	450,000	380,000	350,000	—	152.5	152.5	305	15
岡山県	赤磐市	42,973	455,000	380,000	350,000	—	167.5	167.5	335	15
岡山県	真庭市	41,673	450,000	400,000	350,000	—	160	170	330	15
岡山県	美作市	25,503	410,000	345,000	320,000	—	160	170	330	15
岡山県	浅口市	32,987	470,000	430,000	400,000	—	160	170	330	15
広島県	広島市	1,178,773	1,060,000	930,000	860,000	50	200	200	450	20
広島県	尾道市	128,299	520,000	480,000	450,000	—	220	230	450	20
広島県	呉市	205,747	660,000	600,000	550,000	—	215	225	440	20
広島県	福山市	458,192	765,000	685,000	635,000	25	207.5	217.5	450	20
広島県	三原市	88,111	530,000	475,000	428,000	—	220	230	450	20
広島県	三次市	48,754	454,000	407,000	371,000	—	220	230	450	15
広島県	府中市	35,849	477,000	433,000	400,000	—	225	225	450	20
広島県	庄原市	31,989	410,000	355,000	325,000	—	220	230	450	15
広島県	大竹市	25,733	473,000	422,000	370,000	—	217.5	227.5	445	20
広島県	竹原市	23,060	440,000	395,000	355,000	—	220	220	440	15

都道府県名	市区名	人口	報酬月額（円）			期末手当				
			議長	副議長	議員	支給割合（％）				加算率（％）
						3月	6月	12月	合計	
広島県	東広島市	190,516	560,000	507,000	460,000	—	220	230	450	20
広島県	廿日市市	115,998	520,000	480,000	440,000	—	220	230	450	20
広島県	安芸高田市	26,603	410,000	355,000	325,000	—	225	225	450	20
広島県	江田島市	20,996	410,000	355,000	325,000	—	220	230	450	15
山口県	下関市	247,000	655,000	590,000	545,000	—	120	125	245	45
山口県	宇部市	158,521	551,000	498,000	470,000	—	165	175	340	20
山口県	山口市	187,512	557,000	480,000	449,000	—	170	170	340	20
山口県	萩市	42,709	420,000	345,000	320,000	—	165	175	340	20
山口県	防府市	113,879	513,000	441,000	413,000	—	165	165	330	20
山口県	下松市	56,866	475,000	415,000	377,000	—	165	175	340	20
山口県	岩国市	126,794	540,000	470,000	440,000	—	165	175	340	20
山口県	光市	48,854	456,000	399,000	370,000	—	162.5	167.5	330	20
山口県	長門市	30,920	425,000	360,000	320,000	—	167.5	167.5	335	20
山口県	柳井市	29,683	425,000	366,000	325,000	—	170	170	340	20
山口県	美祢市	21,478	400,000	340,000	300,000	—	165	175	340	20
山口県	周南市	136,179	545,000	475,000	445,000	—	165	175	340	20
山口県	山陽小野田市	59,459	460,000	402,000	370,000	—	165	175	340	20
徳島県	徳島市	246,967	714,000	647,000	606,000	—	155	155	310	20
徳島県	鳴門市	54,024	477,000	411,000	389,000	—	140	155	295	15
徳島県	小松島市	35,382	472,000	417,000	391,000	—	165	175	340	15
徳島県	阿南市	68,964	482,000	428,000	399,000	—	165	175	340	15
徳島県	吉野川市	38,256	430,000	380,000	350,000	—	162.5	172.5	335	15
徳島県	美馬市	26,762	395,000	345,000	315,000	—	165	165	330	15
徳島県	阿波市	34,773	420,000	370,000	340,000	—	162.5	172.5	335	15
徳島県	三好市	22,861	394,000	347,000	315,000	—	165	175	340	15
香川県	高松市	419,912	727,000	647,000	608,000	—	152.5	167.5	320	20
香川県	丸亀市	111,193	589,000	515,000	460,000	—	165	175	340	25
香川県	坂出市	50,349	554,000	483,000	433,000	—	170	170	340	20
香川県	善通寺市	30,338	510,000	455,000	430,000	—	165	175	340	25
香川県	観音寺市	57,071	539,000	465,000	430,000	—	170	170	340	20
香川県	さぬき市	45,108	500,000	450,000	410,000	—	167.5	167.5	335	5
香川県	東かがわ市	27,900	490,000	440,000	400,000	—	165	175	340	15
香川県	三豊市	61,407	504,000	439,000	407,000	—	165	175	340	20
愛媛県	松山市	500,231	732,000	654,000	623,000	—	165	175	340	20
愛媛県	今治市	149,730	585,000	529,000	492,000	—	165	175	340	20
愛媛県	宇和島市	68,585	437,000	373,000	354,000	—	165	175	340	15
愛媛県	八幡浜市	30,739	398,000	325,000	299,000	—	165	175	340	15
愛媛県	新居浜市	114,070	572,000	518,000	482,000	—	165	175	340	20

都道府県名	市区名	人口	報酬月額（円）			期末手当				
			議長	副議長	議員	支給割合（％）				加算率（％）
						3月	6月	12月	合計	
愛媛県	西条市	104,474	502,000	439,000	412,000	—	165	175	340	15
愛媛県	大洲市	39,867	447,000	370,000	344,000	—	165	175	340	15
愛媛県	四国中央市	82,202	481,000	424,000	391,000	—	165	165	330	15
愛媛県	伊予市	35,518	409,000	333,000	305,000	—	165	175	340	15
愛媛県	西予市	34,538	447,000	364,000	333,000	—	165	175	340	15
愛媛県	東温市	33,154	396,000	323,000	297,000	—	165	175	340	15
高知県	高知市	316,410	678,000	615,000	585,000	—	165	175	340	20
高知県	宿毛市	18,869	405,000	340,000	315,000	—	152.5	152.5	305	15
高知県	安芸市	15,900	385,000	335,000	315,000	—	157.5	167.5	325	15
高知県	土佐清水市	11,943	351,000	297,000	270,000	—	157.5	167.5	325	15
高知県	須崎市	19,829	375,000	320,000	300,000	—	157.5	157.5	315	15
高知県	土佐市	25,975	410,000	370,000	345,000	—	127.5	127.5	255	15
高知県	室戸市	11,671	320,000	280,000	260,000	—	122.5	122.5	245	15
高知県	南国市	46,133	460,000	420,000	390,000	—	150	160	310	15
高知県	四万十市	31,941	421,000	358,000	333,000	—	152.5	157.5	310	15
高知県	香美市	25,000	390,000	330,000	285,000	—	150	157.5	307.5	15
高知県	香南市	32,902	390,000	350,000	290,000	—	157.5	162.5	320	15
福岡県	北九州市	921,044	1,090,000	980,000	880,000	—	162.5	172.5	335	42.5
福岡県	福岡市	1,593,919	1,060,000	970,000	880,000	—	170	170	340	45
福岡県	久留米市	301,518	683,000	616,000	582,000	—	165	175	340	45
福岡県	大牟田市	106,571	566,000	498,000	453,000	—	165	175	340	15
福岡県	直方市	55,164	508,000	446,000	413,000	—	165	175	340	15
福岡県	飯塚市	124,962	576,000	496,000	460,000	—	140	155	295	25
福岡県	田川市	45,389	476,000	422,000	394,000	—	160	175	335	20
福岡県	柳川市	62,353	455,900	407,400	388,000	—	165	175	340	15
福岡県	朝倉市	50,559	467,000	413,000	386,000	—	165	175	340	15
福岡県	筑後市	49,238	452,000	404,000	385,000	—	165	175	340	15
福岡県	嘉麻市	34,926	432,000	389,000	370,000	—	165	175	340	20
福岡県	八女市	60,092	452,000	404,000	385,000	—	165	175	340	15
福岡県	大川市	31,684	424,000	379,000	360,000	—	165	165	330	15
福岡県	行橋市	72,586	508,000	446,000	419,000	—	165	175	340	15
福岡県	豊前市	23,844	400,000	360,000	330,000	—	165	175	340	15
福岡県	中間市	39,036	423,000	381,000	355,000	—	142.5	152.5	295	15
福岡県	小郡市	59,615	520,000	465,000	440,000	—	165	175	340	15
福岡県	筑紫野市	106,576	540,000	480,000	450,000	—	165	175	340	20
福岡県	春日市	112,241	589,200	515,400	470,600	—	165	175	340	15
福岡県	大野城市	103,048	568,000	507,000	462,000	—	165	175	340	20
福岡県	宗像市	97,045	533,000	474,000	441,000	—	165	175	340	20

都道府県名	市区名	人口	報酬月額（円）			期末手当				
			議長	副議長	議員	支給割合（％）				加算率（％）
						3月	6月	12月	合計	
福岡県	太宰府市	71,547	540,000	486,000	444,000	—	165	165	330	20
福岡県	糸島市	103,823	537,000	483,000	452,000	—	170	170	340	25
福岡県	古賀市	59,225	495,000	436,000	400,000	—	165	175	340	25
福岡県	福津市	68,778	464,000	414,000	388,000	—	175	175	350	20
福岡県	うきは市	27,774	410,000	360,000	330,000	—	165	175	340	15
福岡県	宮若市	26,512	405,000	360,000	330,000	—	170	170	340	20
福岡県	みやま市	34,907	452,000	404,000	385,000	—	165	175	340	15
福岡県	那珂川市	49,658	404,000	354,000	332,000	—	165	175	340	20
佐賀県	佐賀市	228,054	692,000	607,000	553,000	—	165	175	340	15
佐賀県	唐津市	115,620	503,000	459,000	438,000	—	165	175	340	15
佐賀県	鹿島市	27,593	420,000	354,000	334,000	—	165	175	340	15
佐賀県	伊万里市	52,289	486,000	435,000	407,000	—	165	175	340	15
佐賀県	鳥栖市	74,468	493,000	441,000	413,000	—	165	175	340	15
佐賀県	武雄市	47,463	490,000	440,000	410,000	—	170	170	340	15
佐賀県	多久市	17,483	441,000	371,000	345,000	—	170	170	340	15
佐賀県	小城市	44,259	460,000	401,000	374,000	—	165	175	340	15
佐賀県	嬉野市	24,757	400,000	330,000	310,000	—	170	170	340	15
佐賀県	神埼市	30,430	400,000	332,000	310,000	—	165	175	340	15
長崎県	長崎市	395,842	744,000	679,000	625,000	—	165	175	340	35
長崎県	佐世保市	236,858	662,000	602,000	563,000	—	165	175	340	20
長崎県	島原市	42,634	454,000	380,000	359,000	—	165	175	340	15
長崎県	諫早市	133,938	500,000	420,000	405,000	—	165	175	340	15
長崎県	大村市	98,658	493,000	419,000	400,000	—	165	175	340	15
長崎県	平戸市	28,537	415,000	347,000	326,000	—	165	175	340	15
長崎県	松浦市	20,983	413,000	340,000	322,000	—	165	175	340	15
長崎県	対馬市	27,822	400,000	340,000	320,000	—	165	175	340	20
長崎県	壱岐市	24,357	380,000	330,000	300,000	—	165	175	340	15
長崎県	五島市	34,488	429,000	347,000	331,000	—	165	175	340	15
長崎県	西海市	25,437	389,000	329,000	310,000	—	165	175	340	20
長崎県	雲仙市	41,262	438,000	368,000	350,000	—	170	170	340	15
長崎県	南島原市	41,651	435,000	365,000	348,000	—	170	170	340	15
熊本県	熊本市	731,678	820,000	746,000	676,000	—	165	175	340	20
熊本県	八代市	121,657	490,000	446,000	418,000	—	165	175	340	10
熊本県	人吉市	30,193	405,000	370,000	347,000	—	165	175	340	15
熊本県	荒尾市	49,634	445,000	410,000	384,000	—	165	175	340	15
熊本県	水俣市	22,133	357,300	328,500	306,900	—	170	170	340	15
熊本県	玉名市	63,537	419,000	383,000	359,000	—	165	175	340	15
熊本県	山鹿市	48,639	410,000	375,000	353,000	—	170	170	340	15

都道府県名	市区名	人口	報酬月額（円）			期末手当				
			議長	副議長	議員	支給割合（％）				加算率（％）
						3月	6月	12月	合計	
熊本県	天草市	73,437	407,000	366,000	348,000	—	165	175	340	15
熊本県	菊池市	46,806	394,000	358,000	339,000	—	162.5	172.5	335	15
熊本県	宇土市	36,371	401,700	367,800	346,900	—	170	170	340	15
熊本県	上天草市	24,285	363,000	333,000	314,000	—	160	160	320	15
熊本県	宇城市	56,948	403,000	369,000	348,000	—	165	175	340	20
熊本県	阿蘇市	24,526	405,500	348,000	323,000	—	175	175	350	15
熊本県	合志市	64,751	440,000	390,000	370,000	—	165	175	340	15
大分県	大分市	474,665	766,000	695,000	641,000	—	170	170	340	40
大分県	別府市	112,901	551,000	496,000	463,000	—	165	175	340	40
大分県	中津市	82,221	448,000	406,000	388,000	—	170	170	340	15
大分県	日田市	61,113	447,000	393,000	382,000	—	160	160	320	20
大分県	佐伯市	65,624	434,000	391,000	368,000	—	165	175	340	15
大分県	臼杵市	35,620	420,000	365,000	340,000	—	165	175	340	15
大分県	津久見市	15,386	402,000	349,000	325,000	—	137.5	147.5	285	25
大分県	竹田市	19,380	402,000	362,000	340,000	—	165	175	340	15
大分県	豊後高田市	21,960	400,000	360,000	340,000	—	170	170	340	15
大分県	杵築市	26,711	389,500	342,000	323,000	—	165	175	340	15
大分県	宇佐市	52,808	415,000	375,000	355,000	—	167.5	167.5	335	15
大分県	豊後大野市	32,765	400,000	360,000	340,000	—	170	170	340	15
大分県	由布市	33,580	390,000	350,000	330,000	—	155	160	315	15
大分県	国東市	25,756	390,000	340,000	320,000	—	165	175	340	15
宮崎県	宮崎市	397,406	696,000	625,000	583,000	—	165	165	330	20
宮崎県	都城市	161,394	500,000	420,000	400,000	—	165	175	340	20
宮崎県	延岡市	115,847	516,000	471,000	435,000	—	175	165	340	15
宮崎県	日南市	49,037	397,000	341,000	327,000	—	165	175	340	15
宮崎県	小林市	42,944	369,000	326,000	313,000	—	175	175	350	15
宮崎県	日向市	58,687	433,000	379,000	358,000	—	165	175	340	15
宮崎県	串間市	16,516	365,000	322,000	310,000	—	165	175	340	10
宮崎県	西都市	28,519	424,000	361,000	349,000	—	165	165	330	15
宮崎県	えびの市	17,522	357,000	315,000	304,000	—	165	175	340	15
鹿児島県	鹿児島市	595,042	790,000	738,000	686,000	—	165	175	340	20
鹿児島県	薩摩川内市	91,542	458,000	396,000	370,000	—	170	170	340	15
鹿児島県	鹿屋市	99,632	450,000	396,000	370,000	—	162.5	172.5	335	15
鹿児島県	奄美市	40,972	420,000	349,000	321,000	—	165	175	340	15
鹿児島県	枕崎市	19,235	370,000	292,000	275,000	—	160	160	320	15
鹿児島県	いちき串木野市	26,143	387,600	304,200	281,000	—	157.5	167.5	325	15
鹿児島県	阿久根市	18,538	409,000	326,000	303,000	—	165	175	340	15
鹿児島県	指宿市	37,926	388,000	310,000	286,000	—	165	165	330	15

都道府県名	市区名	人口	報酬月額（円）			期末手当				
			議長	副議長	議員	支給割合（％）				加算率（％）
						3月	6月	12月	合計	
鹿児島県	出水市	51,780	409,000	326,000	303,000	—	165	175	340	15
鹿児島県	伊佐市	23,333	368,000	283,000	266,000	—	170	170	340	15
鹿児島県	南さつま市	31,718	397,000	318,000	295,000	—	165	175	340	15
鹿児島県	霧島市	123,980	540,000	432,000	402,000	—	165	175	340	15
鹿児島県	西之表市	14,294	354,000	272,000	256,000	—	157.5	167.5	325	15
鹿児島県	垂水市	12,704	366,000	283,000	261,000	—	165	175	340	15
鹿児島県	日置市	46,642	404,000	323,000	299,000	—	165	175	340	15
鹿児島県	曾於市	32,933	397,000	318,000	295,000	—	155	165	320	15
鹿児島県	志布志市	29,193	394,700	310,300	288,100	—	165	175	340	15
鹿児島県	南九州市	32,072	388,000	310,000	286,000	—	157.5	167.5	325	15
鹿児島県	始良市	78,218	409,000	326,000	303,000	—	165	175	340	15
沖縄県	那覇市	315,485	694,000	626,000	586,000	—	160	170	330	20
沖縄県	石垣市	50,176	456,000	413,000	386,000	—	165	175	340	15
沖縄県	沖縄市	142,283	520,000	461,000	433,000	—	167.5	172.5	340	15
沖縄県	宜野湾市	100,322	479,000	426,000	400,000	—	162.5	167.5	330	15
沖縄県	浦添市	115,545	536,000	479,000	452,000	—	165	175	340	20
沖縄県	名護市	64,554	484,000	426,000	400,000	—	140	155	295	15
沖縄県	糸満市	62,603	469,000	419,000	396,000	—	170	170	340	10
沖縄県	豊見城市	66,101	442,000	395,000	371,000	—	160	180	340	15
沖縄県	うるま市	126,515	473,000	423,000	398,000	—	165	175	340	15
沖縄県	宮古島市	54,820	415,000	363,000	342,000	—	175	175	350	15
沖縄県	南城市	46,458	415,000	363,000	342,000	—	167.5	177.5	345	15

お問合せ先

全国市議会議長会 企画議事部

TEL 03-3262-2309

FAX 03-3263-5751

<https://www.si-gichokai.jp/>