

市議会議員報酬に関する 調査結果

(令和2年12月31日現在)

令和3年8月

全国市議会議長会

目 次

市議会議員報酬に関する調査結果について	1
1 全国の市議会議員報酬の平均	2
2 市議会議員報酬の状況	3
(1) 人口段階別にみた市議会議員の平均報酬月額	3
(2) 人口段階、特別区、指定都市別にみた市議会議員の平均報酬月額	4
(3) 人口段階別にみた市議会議員の報酬月額の高低	5
(4) 人口段階、特別区、指定都市別にみた市議会議員の報酬月額の高低	6
(5) 委員会委員長職等への報酬加算の状況	7
(6) 全国815市の市議会議員の報酬等一覧	8

市議会議員報酬に関する調査結果について

この調査結果は、令和2年12月31日現在における全国815市を対象に、市議会の正副議長及び議員の報酬の状況を取りまとめたものである。

- 1 調査対象 全国815市(東京23特別区を含む)
- 2 調査方法 オンライン調査・回答システムによる調査
- 3 調査時点 令和2年12月31日現在
- 4 回収結果 回収市数815市
回収率100%

(注)1 令和2年中における新型コロナウイルス感染症を踏まえた「報酬月額」「期末手当」の減額の有無については、「減額」欄に示した。なお、本調査は定点調査(令和2年12月31日現在で施行されていた条例に基づく数値)であるため、「報酬月額」「期末手当」の数値に減額が反映されているとは限らない。

(注)2 「人口」は、令和2年12月31日現在の住民基本台帳人口である。ただし、その時点での統計をとっていない場合は、その直近の時点の住民基本台帳人口としている。

1 全国の市議会議員報酬の平均

全国の市議会議員の平均報酬月額は、表1のとおりである。

「議長」「副議長」「議員」の各平均報酬月額を前年（令和元年12月31日現在：全国815市）と比較すると、以下のとおりである。

「議長」は、前年と比べて0.3万円の減額。

「副議長」は、前年と比べて0.3万円の減額。

「議員」は、前年と比べて0.3万円の減額。

表1 全国815市の市議会議員の平均報酬月額

（単位：万円）

調査時点	市数	議長報酬	副議長報酬	議員報酬
令和2年12月31日現在 （全国平均）	815	51.5	45.5	42.0
令和元年12月31日現在 （全国平均）	815	51.8	45.8	42.3

（注）各平均報酬月額の数値は、百円単位を四捨五入している。

2 市議会議員報酬の状況

(1) 人口段階別にみた市議会議員の平均報酬月額

人口段階別にみた市議会議員の平均報酬月額は、表2及びグラフ1のとおりである。

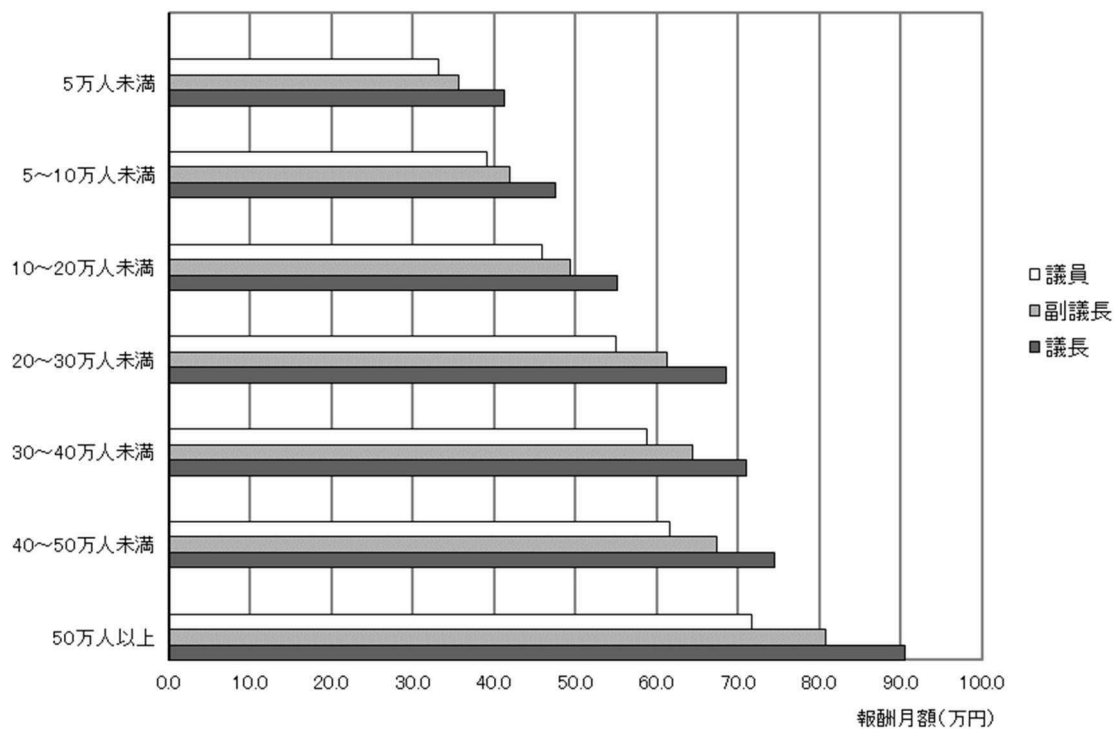
表2 人口段階別にみた市議会議員の平均報酬月額

(単位：万円)

区分 人口	平均報酬月額 (令和2年12月31日現在)				平均報酬月額 (令和元年12月31日現在)				平均報酬月額 対前年比較		
	市数	議長	副議長	議員	市数	議長	副議長	議員	議長	副議長	議員
5万人未満	280	41.3	35.7	33.2	277	41.4	35.8	33.3	▲ 0.1	▲ 0.1	▲ 0.1
5～10万人未満	250	47.7	42.1	39.3	251	47.8	42.2	39.4	▲ 0.1	▲ 0.1	▲ 0.1
10～20万人未満	152	55.3	49.4	46.0	156	55.7	49.8	46.4	▲ 0.4	▲ 0.4	▲ 0.4
20～30万人未満	48	68.0	60.7	54.6	46	69.1	61.7	55.3	▲ 1.0	▲ 0.9	▲ 0.7
30～40万人未満	29	71.2	64.7	59.2	27	71.6	64.9	59.3	▲ 0.3	▲ 0.2	▲ 0.1
40～50万人未満	21	74.7	67.3	61.4	23	75.8	68.5	62.6	▲ 1.1	▲ 1.2	▲ 1.2
50万人以上	35	90.5	80.9	71.7	35	91.8	81.8	72.3	▲ 1.2	▲ 0.9	▲ 0.6
全国平均	815	51.5	45.5	42.0	815	51.8	45.8	42.3	▲ 0.3	▲ 0.3	▲ 0.2

(注) 各平均報酬月額の数値は、百円単位を四捨五入している。

グラフ1 人口段階別にみた市議会議員の平均報酬月額



(2) 人口段階、特別区、指定都市別にみた市議会議員の平均報酬月額

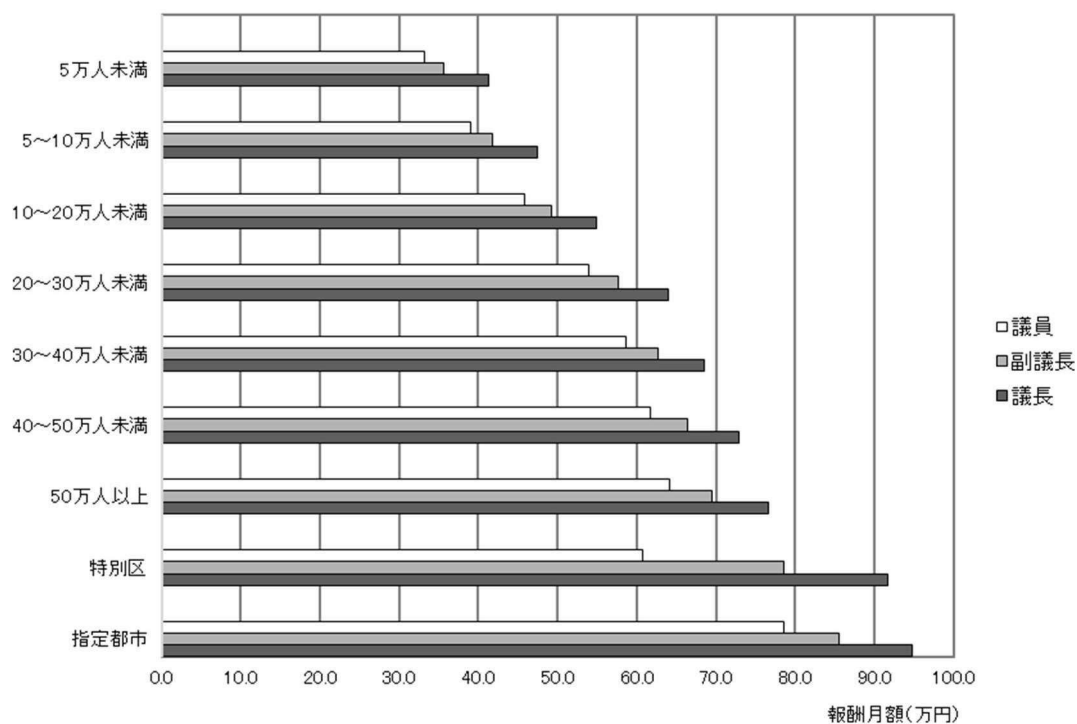
人口段階、特別区、指定都市別にみた市議会議員の平均報酬月額は、表3及びグラフ2のとおりである。

表3 人口段階、特別区、指定都市別にみた市議会議員の平均報酬月額 (単位：万円)

区分 人口	平均報酬月額 (令和2年12月31日現在)				平均報酬月額 (令和元年12月31日現在)				平均報酬月額 対前年比較		
	市数	議長	副議長	議員	市数	議長	副議長	議員	議長	副議長	議員
5万人未満	280	41.3	35.7	33.2	277	41.4	35.8	33.3	▲ 0.1	▲ 0.1	▲ 0.1
5～10万人未満	249	47.5	42.0	39.2	250	47.7	42.1	39.3	▲ 0.1	▲ 0.1	▲ 0.1
10～20万人未満	151	55.0	49.2	45.9	155	55.5	49.7	46.3	▲ 0.4	▲ 0.4	▲ 0.4
20～30万人未満	40	63.4	57.3	53.5	38	64.4	58.1	54.2	▲ 1.0	▲ 0.9	▲ 0.8
30～40万人未満	26	68.9	63.1	59.1	24	69.0	63.2	59.1	▲ 0.2	▲ 0.0	▲ 0.0
40～50万人未満	19	72.9	66.2	61.4	21	74.2	67.5	62.7	▲ 1.3	▲ 1.4	▲ 1.3
50万人以上	7	76.6	69.5	64.2	7	77.2	70.0	64.7	▲ 0.6	▲ 0.5	▲ 0.5
特別区	23	91.6	78.6	60.8	23	91.9	78.9	61.0	▲ 0.3	▲ 0.3	▲ 0.2
指定都市	20	94.8	85.6	78.6	20	96.7	87.0	79.5	▲ 1.9	▲ 1.4	▲ 0.9
全国平均	815	51.5	45.5	42.0	815	51.8	45.8	42.3	▲ 0.3	▲ 0.3	▲ 0.3

(注) 各平均報酬月額の数値は、百円単位を四捨五入している。

グラフ2 人口段階、特別区、指定都市別にみた市議会議員の平均報酬月額



(3) 人口段階別にみた市議会議員の報酬月額の高低

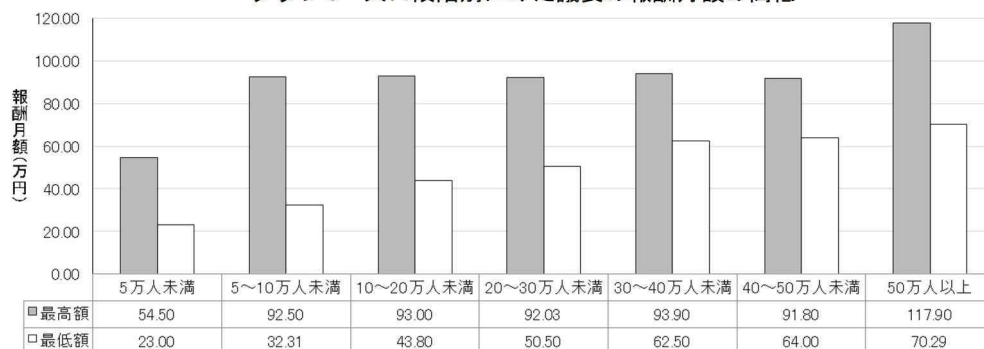
人口段階別にみた市議会議員の報酬月額の最高額及び最低額の状況は、表4及びグラフ3、4、5のとおりである。

表4 人口段階別にみた市議会議員の報酬月額の高低 (単位：万円)

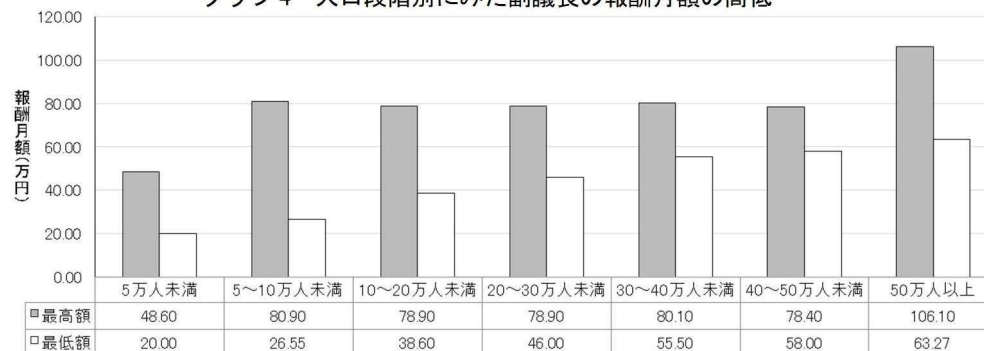
区分 人口	市数	議長 報酬月額		副議長 報酬月額		議員 報酬月額	
		最高額	最低額	最高額	最低額	最高額	最低額
5万人未満	280	54.50	23.00	48.60	20.00	45.00	18.00
5～10万人未満	250	92.50	32.31	80.90	26.55	61.80	24.57
10～20万人未満	152	93.00	43.80	78.90	38.60	62.00	36.00
20～30万人未満	48	92.03	50.50	78.90	46.00	66.40	43.50
30～40万人未満	29	93.90	62.50	80.10	55.50	66.00	51.50
40～50万人未満	21	91.80	64.00	78.40	58.00	70.00	54.50
50万人以上	35	117.90	70.29	106.10	63.27	95.30	58.95

(注) 各最高額・最低額の数値は、十円単位を四捨五入している。

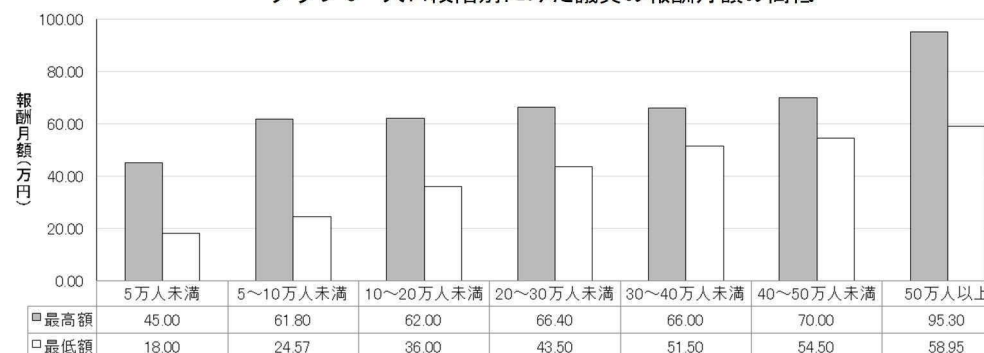
グラフ3 人口段階別にみた議長の報酬月額の高低



グラフ4 人口段階別にみた副議長の報酬月額の高低



グラフ5 人口段階別にみた議員の報酬月額の高低



(4) 人口段階、特別区、指定都市別にみた市議会議員の報酬月額の高低

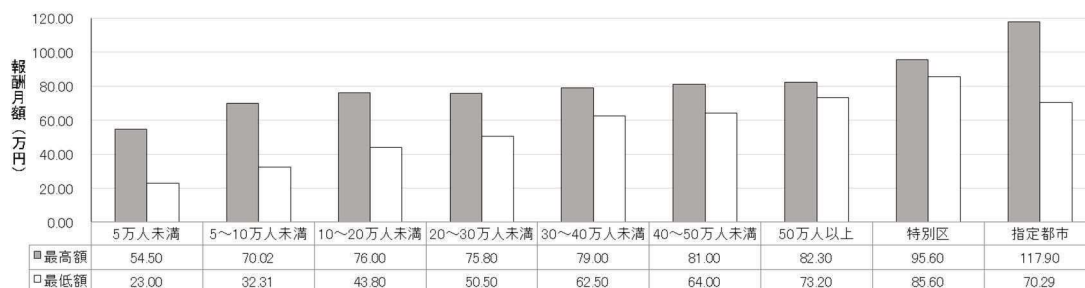
人口段階、特別区、指定都市別にみた市議会議員の報酬月額の最高額及び最低額の状況は、表5及びグラフ6、7、8のとおりである。

表5 人口段階、特別区、指定都市別にみた市議会議員の報酬月額の高低 (単位：万円)

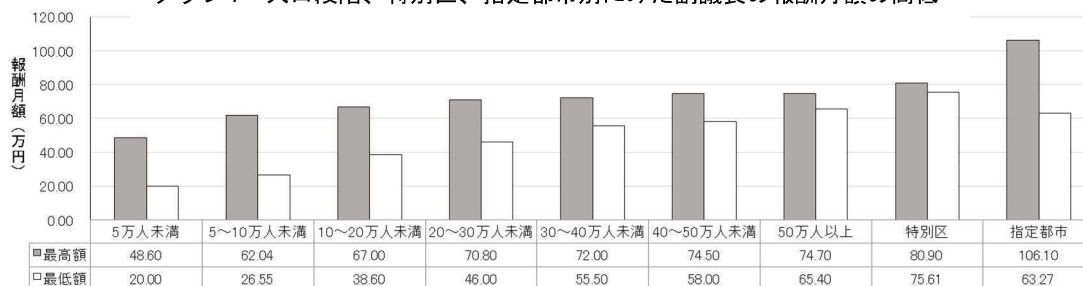
区分 人口	市数	議長 報酬月額		副議長 報酬月額		議員 報酬月額	
		最高額	最低額	最高額	最低額	最高額	最低額
5万人未満	280	54.50	23.00	48.60	20.00	45.00	18.00
5～10万人未満	249	70.02	32.31	62.04	26.55	56.15	24.57
10～20万人未満	151	76.00	43.80	67.00	38.60	62.00	36.00
20～30万人未満	40	75.80	50.50	70.80	46.00	66.40	43.50
30～40万人未満	26	79.00	62.50	72.00	55.50	66.00	51.50
40～50万人未満	19	81.00	64.00	74.50	58.00	70.00	54.50
50万人以上	7	82.30	73.20	74.70	65.40	68.60	61.00
特別区	23	95.60	85.60	80.90	75.61	62.10	58.90
指定都市	20	117.90	70.29	106.10	63.27	95.30	58.95

注) 各最高額・最低額の数値は、十円単位を四捨五入している。

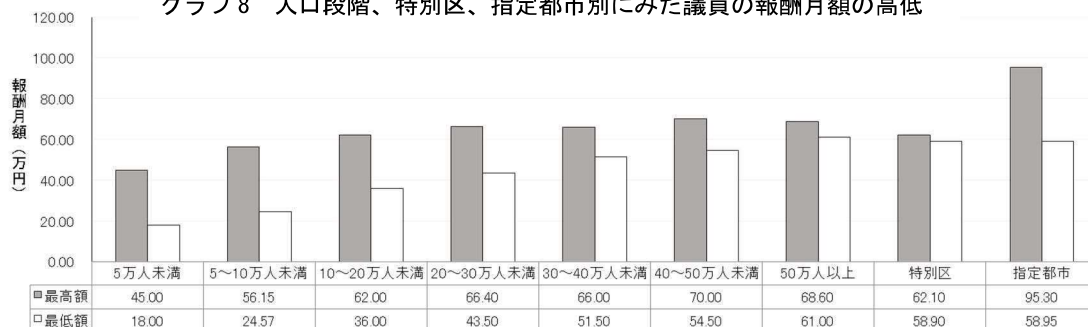
グラフ6 人口段階、特別区、指定都市別にみた議長の報酬月額の高低



グラフ7 人口段階、特別区、指定都市別にみた副議長の報酬月額の高低



グラフ8 人口段階、特別区、指定都市別にみた議員の報酬月額の高低



(5) 委員会委員長職等への報酬加算の状況

委員会委員長職等への報酬加算の状況は、表6のとおりである。

表6 委員会委員長職等への報酬加算の状況

(単位：万円)

区 分	常 任 委員長	常 任 副委員長	議会運営 委員長	議会運営 副委員長	特 別 委員長	特 別 副委員長
市数 (全815市に対する割合)	220 (27.0%)	68 (8.3%)	212 (26.0%)	65 (8.0%)	61 (7.5%)	40 (4.9%)
平均加算額 (万円)	1.4	1.1	1.4	1.2	2.6	1.5

(注) 全市に対する割合は、小数点第2位を四捨五入している。
平均加算額の数値は、百円単位を四捨五入している。

(6) 全国 815 市の市議会議員の報酬等一覧

全国 815 市の市議会議員の報酬等一覧は、表 7 のとおりである。

「減額」欄に「○」印がある市は、令和 2 年中において新型コロナウイルス感染症を踏まえた減額を実施したことを示している。なお、本調査は定点調査（令和 2 年 12 月 31 日現在で施行されていた条例に基づく数値）であるため、「報酬月額」「期末手当」の数値に減額が反映されているとは限らない。

表 7 全国 815 市の市議会議員報酬等一覧

都道府県	市区名	人口	報酬月額				期末手当					
			議長	副議長	議員	減額	支給割合 (%)				加算率 (%)	減額
							3 月	6 月	12 月	合計		
北海道	札幌市	1,961,575	1,040,000	950,000	860,000		-	170	165	335	45	
北海道	函館市	251,891	630,000	560,000	510,000		-	225	220	445	20	
北海道	小樽市	112,433	534,000	482,000	441,000		-	225	220	445	20	
北海道	旭川市	331,397	625,000	555,000	515,000		-	195	220	415	20	○
北海道	室蘭市	81,579	480,000	450,000	415,000		-	225	220	445	15	○
北海道	釧路市	165,667	600,000	540,000	490,000		-	170	165	335	45	
北海道	帯広市	165,670	580,000	510,000	470,000		-	225	220	445	20	
北海道	北見市	115,436	500,000	455,000	430,000		-	202.5	225	427.5	20	○
北海道	岩見沢市	79,352	470,000	415,000	384,000		-	225	220	445	15	
北海道	夕張市	7,430	230,000	200,000	180,000		-	112.5	132.5	245	0	
北海道	網走市	34,630	471,000	415,000	380,000		-	225	220	445	10	
北海道	留萌市	20,261	380,000	340,000	310,000		-	225	220	445	0	○
北海道	苫小牧市	170,205	520,000	480,000	440,000	○	-	225	225	450	15	
北海道	稚内市	33,032	429,000	389,000	355,000		-	225	220	445	15	○
北海道	美唄市	20,545	409,000	351,000	323,000		-	225	220	445	15	
北海道	芦別市	12,774	346,500	302,400	283,500		-	222.5	217.5	440	0	○
北海道	赤平市	9,642	350,000	305,000	283,000		-	222.5	222	444.5	0	
北海道	江別市	119,815	456,000	407,000	378,000		-	225	220	445	15	
北海道	士別市	18,134	380,000	334,000	310,000		-	225	220	445	0	
北海道	紋別市	21,310	440,000	400,000	360,000		-	225	220	445	15	
北海道	名寄市	27,059	384,000	336,000	310,000		-	202.5	220	422.5	0	○
北海道	三笠市	8,148	340,000	295,000	270,000		-	225	220	445	10	○
北海道	根室市	24,858	405,000	340,000	315,000	○	-	222.5	220	442.5	15	○
北海道	千歳市	97,919	460,000	420,000	385,000		-	222.5	222.5	445	15	
北海道	滝川市	39,264	387,000	324,000	297,000	○	-	225	220	445	20	
北海道	砂川市	16,505	394,000	348,000	318,000		-	225	220	445	15	
北海道	歌志内市	3,019	332,000	295,000	270,000		-	222.5	222.5	445	0	
北海道	深川市	20,083	400,000	350,000	325,000		-	225	220	445	5	
北海道	富良野市	21,070	382,000	337,000	310,000		-	225	220	445	15	
北海道	登別市	46,833	400,000	350,000	320,000		-	225	220	445	15	
北海道	恵庭市	70,097	440,000	385,000	355,000	○	-	225	220	445	20	

都道府県	市区名	人口	報酬月額				期末手当					
			議長	副議長	議員	減額	支給割合 (%)				加算率 (%)	減額
							3月	6月	12月	合計		
北海道	伊達市	33,406	392,000	343,000	316,000		-	225	220	445	15	
北海道	北広島市	58,130	431,000	384,000	347,000		-	170	167.5	337.5	45	
北海道	石狩市	58,282	450,000	400,000	370,000		-	170	165	335	45	
北海道	北斗市	45,657	450,000	390,000	350,000		-	222.5	222.5	445	15	
青森県	弘前市	168,479	610,000	547,000	517,000		-	162.5	157.5	320	20	
青森県	青森市	278,446	658,000	603,000	580,000		-	162.5	157.5	320	20	
青森県	八戸市	225,845	687,000	626,000	597,000		-	162.5	157.5	320	20	
青森県	黒石市	32,530	393,300	362,900	327,750		-	162.5	157.5	320	20	
青森県	五所川原市	53,212	425,000	381,000	352,000		-	162.5	157.5	320	20	○
青森県	十和田市	60,345	450,000	391,500	362,000		-	157.5	157.5	315	20	
青森県	三沢市	39,323	432,000	392,000	357,000		-	162.5	157.5	320	20	
青森県	むつ市	55,931	401,000	361,000	340,000		-	162.5	157.5	320	20	○
青森県	つがる市	31,413	420,000	380,000	350,000		-	162.5	157.5	320	20	
青森県	平川市	30,708	420,000	380,000	360,000		-	162.5	157.5	320	20	○
岩手県	盛岡市	286,820	711,000	645,000	617,000		-	167.5	167.5	335	20	
岩手県	宮古市	50,562	401,000	339,000	320,000		-	170	165	335	15	
岩手県	大船渡市	35,107	392,000	339,000	320,000		-	167.5	167.5	335	15	
岩手県	花巻市	94,431	431,000	369,000	339,000		-	170	170	340	15	
岩手県	北上市	92,376	522,000	437,000	401,000		-	167.5	167.5	335	15	
岩手県	久慈市	34,094	386,000	331,000	303,000		-	165	165	330	15	
岩手県	遠野市	26,013	375,000	326,000	302,000		-	162.5	162.5	325	15	
岩手県	一関市	113,595	438,000	386,000	360,000		-	167.5	167.5	335	15	
岩手県	陸前高田市	18,635	380,000	330,000	300,000		-	167.5	167.5	335	15	
岩手県	釜石市	32,176	392,000	338,000	313,000		-	167.5	167.5	335	15	
岩手県	二戸市	26,138	380,000	318,000	301,000		-	167.5	167.5	335	15	
岩手県	八幡平市	24,788	375,000	315,000	300,000		-	170	165	335	15	
岩手県	奥州市	114,644	447,000	386,000	360,000		-	167.5	167.5	335	15	
岩手県	滝沢市	55,605	411,000	352,000	329,000		-	167.5	167.5	335	15	
宮城県	仙台市	1,065,932	920,000	840,000	810,000	○	-	170	165	335	45	○
宮城県	石巻市	140,824	545,000	481,000	444,000		-	170	165	335	15	
宮城県	塩竈市	53,474	498,000	437,000	409,000		-	167.5	167.5	335	15	
宮城県	気仙沼市	61,445	466,000	391,000	364,000		-	170	165	335	15	
宮城県	白石市	33,082	409,500	345,600	324,900	○	-	170	165	335	15	
宮城県	名取市	79,655	504,000	420,000	395,000		-	170	165	335	40	
宮城県	角田市	28,212	448,000	377,000	353,000		-	170	165	335	15	
宮城県	多賀城市	62,311	496,000	425,000	394,000		-	167.5	167.5	335	15	
宮城県	岩沼市	43,917	449,000	385,000	363,000		-	170	165	335	15	
宮城県	登米市	77,392	491,000	425,000	398,000		-	170	165	335	15	

都道府県	市区名	人口	報酬月額				期末手当					
			議長	副議長	議員	減額	支給割合 (%)				加算率 (%)	減額
							3月	6月	12月	合計		
宮城県	栗原市	65,811	497,000	430,000	401,000	○	-	170	165	335	15	
宮城県	東松島市	39,588	422,000	372,000	348,000		-	170	165	335	15	
宮城県	大崎市	128,297	529,000	458,000	428,000		-	167.5	172.5	340	15	
宮城県	富谷市	52,431	357,000	295,000	278,000	○	-	170	167.5	337.5	15	
秋田県	秋田市	305,390	704,000	655,000	625,000		-	160	157.5	317.5	20	
秋田県	能代市	51,409	417,000	371,000	354,000		-	157.5	152.5	310	20	○
秋田県	横手市	87,452	456,000	411,000	384,000		-	160	160	320	15	
秋田県	大館市	70,423	412,000	375,000	357,000		-	161.25	156.25	317.5	20	
秋田県	由利本荘市	75,040	427,000	377,000	359,000		-	160	160	320	15	
秋田県	男鹿市	26,245	402,000	360,000	344,000		-	155	150	305	15	
秋田県	湯沢市	43,380	411,000	367,000	351,000		-	162.5	157.5	320	0	
秋田県	大仙市	79,233	510,000	466,000	432,000		-	170	165	335	15	
秋田県	鹿角市	29,858	401,000	362,000	342,000		-	165	160	325	15	
秋田県	北秋田市	30,864	356,000	320,000	302,000		-	161.3	156.3	317.6	15	
秋田県	潟上市	32,282	420,000	380,000	360,000		-	162.5	157.5	320	15	
秋田県	仙北市	25,310	375,000	328,000	312,000		-	157.5	152.5	310	15	
秋田県	にかほ市	23,841	304,000	264,000	250,000		-	146.2	157.5	303.7	15	○
山形県	山形市	243,684	740,000	690,000	640,000		-	167.5	162.5	330	45	
山形県	米沢市	78,965	495,000	450,000	420,000		-	165	160	325	40	
山形県	鶴岡市	124,003	510,000	470,000	445,000		-	165	160	325	40	
山形県	酒田市	100,172	535,000	480,000	450,000		-	147.5	147.5	295	40	
山形県	新庄市	34,787	448,000	395,000	370,000	○	-	165	160	325	40	
山形県	寒河江市	40,719	435,000	385,000	360,000		-	165	160	325	40	
山形県	上山市	29,564	435,000	385,000	360,000		-	165	160	325	40	
山形県	村山市	23,213	435,000	385,000	360,000		-	165	160	325	40	
山形県	長井市	26,159	435,000	385,000	360,000	○	-	167.5	162.5	330	40	
山形県	天童市	61,908	470,000	418,000	393,000		-	165	160	325	40	
山形県	東根市	47,801	435,000	385,000	360,000		-	165	160	325	40	
山形県	尾花沢市	15,350	420,000	375,000	350,000	○	-	165	160	325	40	
山形県	南陽市	30,748	435,000	385,000	360,000		-	162.5	162.5	325	40	
福島県	福島市	275,646	682,000	635,900	599,000		-	170	165.5	335.5	20	○
福島県	会津若松市	117,027	514,000	477,000	447,000	○	-	167.5	162.5	330	20	
福島県	郡山市	321,394	685,000	638,000	600,000		-	167.5	162.5	330	20	○
福島県	いわき市	318,465	700,000	660,000	630,000		-	167.5	162.5	330	20	○
福島県	白河市	60,113	463,000	406,000	385,000	○	-	167.5	162.5	330	20	
福島県	須賀川市	75,892	509,000	451,000	423,000		-	167.5	162.5	330	20	○
福島県	喜多方市	46,602	442,000	390,000	367,000		-	167.5	167.5	335	20	
福島県	相馬市	34,274	445,000	395,000	375,000		-	167.5	162.5	330	20	

都道府県	市区名	人口	報酬月額				期末手当					
			議長	副議長	議員	減額	支給割合 (%)				加算率 (%)	減額
							3月	6月	12月	合計		
福島県	二本松市	53,654	445,000	395,000	375,000		-	167.5	162.5	330	20	○
福島県	田村市	35,656	420,000	369,000	350,000		-	167.5	162.5	330	15	○
福島県	南相馬市	59,024	416,700	365,400	346,500	○	-	165	165	330	20	
福島県	伊達市	59,213	463,000	406,000	385,000		-	167.5	162.5	330	20	
福島県	本宮市	30,254	414,000	368,000	330,000		-	167.5	162.5	330	20	
新潟県	新潟市	784,774	702,900	632,700	589,500	○	-	152.5	152.5	305	20	
新潟県	長岡市	266,344	624,000	563,000	526,000		-	165	165	330	20	
新潟県	上越市	189,282	529,400	468,400	440,800		-	167.5	162.5	330	20	
新潟県	三条市	95,811	474,000	412,000	381,000		-	167.5	162.5	330	15	
新潟県	柏崎市	81,745	491,000	420,000	394,000		-	167.5	162.5	330	15	
新潟県	新発田市	96,236	498,000	428,000	396,000		-	167.5	162.5	330	15	
新潟県	小千谷市	34,561	392,000	322,000	307,000		-	170	165	335	15	
新潟県	加茂市	26,137	364,600	301,700	284,300		-	167.5	162.5	330	0	
新潟県	十日町市	51,125	392,000	316,000	300,000		-	167.5	162.5	330	15	
新潟県	見附市	39,908	364,000	305,000	294,000		-	167.5	162.5	330	15	
新潟県	村上市	58,238	323,100	265,500	245,700	○	-	167.5	162.5	330	15	○
新潟県	燕市	78,707	436,600	362,100	344,400	○	-	167.5	162.5	330	15	○
新潟県	糸魚川市	41,333	387,000	319,000	300,000		-	167.5	162.5	330	15	
新潟県	妙高市	31,278	364,500	297,200	284,100		-	167.5	162.5	330	15	
新潟県	五泉市	48,901	405,000	331,000	313,000		-	167.5	162.5	330	15	
新潟県	佐渡市	53,049	347,900	285,100	268,200		-	147.5	157.5	305	15	
新潟県	阿賀野市	41,369	383,600	312,700	287,800		-	167.5	162.5	330	15	
新潟県	魚沼市	35,164	390,000	320,000	300,000		-	167.5	162.5	330	15	
新潟県	南魚沼市	55,354	392,000	322,000	305,000		-	167.5	162.5	330	15	
新潟県	胎内市	28,495	365,000	301,000	275,000		-	165	165	330	15	
富山県	富山市	414,102	715,000	645,000	600,000		-	170	165	335	45	○
富山県	高岡市	168,915	612,750	562,600	528,650		-	170	165	335	40	
富山県	射水市	92,329	515,000	456,000	427,000		-	170	165	335	40	
富山県	魚津市	41,224	480,000	430,000	400,000		-	170	165	335	40	
富山県	氷見市	45,867	495,000	440,000	420,000		-	170	165	335	40	
富山県	滑川市	32,664	424,000	377,000	354,000		-	170	165	335	40	
富山県	黒部市	40,808	454,000	400,000	370,000		-	170	165	335	40	○
富山県	砺波市	48,088	454,000	404,000	374,000		-	170	165	335	40	
富山県	小矢部市	29,459	445,000	390,000	360,000		-	170	165	335	40	
富山県	南砺市	49,492	460,000	410,000	380,000		-	170	165	335	40	
石川県	金沢市	451,018	810,000	745,000	700,000	○	-	167.5	167.5	335	40	
石川県	七尾市	51,173	537,000	428,000	401,000	○	-	170	165	335	40	
石川県	小松市	107,730	620,000	550,000	520,000	○	-	170	165	335	40	

都道府県	市区名	人口	報酬月額				期末手当					
			議長	副議長	議員	減額	支給割合 (%)				加算率 (%)	減額
							3月	6月	12月	合計		
石川県	輪島市	25,700	489,000	412,000	391,000		-	170	165	335	40	
石川県	珠洲市	13,700	445,000	385,000	365,000	○	-	170	165	335	40	
石川県	加賀市	65,295	590,000	510,000	480,000	○	-	170	165	335	40	
石川県	羽咋市	20,940	445,000	385,000	365,000	○	-	170	165	335	40	
石川県	白山市	113,496	630,000	540,000	500,000	○	-	170	165	335	40	
石川県	かほく市	35,668	440,000	375,000	355,000	○	-	170	165	335	40	
石川県	能美市	49,905	450,000	390,000	370,000		-	170	165	335	40	
石川県	野々市市	53,528	432,000	360,000	342,000	○	-	170	165	335	40	○
福井県	福井市	261,601	740,000	670,000	630,000		-	170	165	335	40	
福井県	敦賀市	64,957	490,000	428,000	407,000		-	170	165	335	20	○
福井県	越前市	82,293	465,000	407,000	387,000		-	170	165	335	20	○
福井県	小浜市	28,934	440,000	370,000	350,000	○	-	170	165	335	15	
福井県	大野市	32,324	448,000	377,000	357,000		-	170	165	335	15	
福井県	勝山市	22,582	440,000	370,000	350,000		-	170	165	335	15	○
福井県	鯖江市	69,334	490,000	428,000	407,000		-	170	165	335	20	○
福井県	あわら市	27,615	440,000	370,000	350,000	○	-	170	165	335	15	
福井県	坂井市	90,813	490,000	420,000	400,000		-	165	165	330	20	○
長野県	長野市	373,989	732,000	654,000	606,000		-	167.5	162.5	330	45	○
長野県	松本市	238,136	617,000	554,000	497,000		-	170	165	335	45	○
長野県	上田市	155,595	542,000	475,000	443,000		-	167.5	162.5	330	45	○
長野県	岡谷市	48,825	465,000	396,000	353,000		-	170	165	335	40	
長野県	飯田市	99,526	499,000	436,000	407,000		-	170	165	335	45	○
長野県	諏訪市	49,185	456,000	388,000	349,000		-	167.5	167.5	335	40	
長野県	須坂市	50,340	460,700	391,000	358,700		-	170	165	335	40	
長野県	小諸市	41,979	414,000	343,000	323,000	○	-	167.5	162.5	330	40	
長野県	伊那市	67,084	467,000	391,000	368,000		-	170	165	335	40	
長野県	駒ヶ根市	32,419	404,000	338,000	313,000		-	167.5	167.5	335	40	
長野県	中野市	43,969	376,500	318,700	296,300		-	170	165	335	40	
長野県	大町市	26,870	374,000	313,000	296,000		-	170	165	335	40	
長野県	飯山市	20,333	328,000	281,000	263,000		-	140	155	295	40	
長野県	茅野市	55,315	435,000	364,000	332,000		-	170	165	335	40	
長野県	塩尻市	66,724	488,000	425,000	402,000		-	170	165	335	40	
長野県	佐久市	98,661	461,000	383,000	349,000	○	-	167.5	162.5	330	40	
長野県	千曲市	60,094	445,000	370,000	345,000		-	167.5	167.5	335	40	
長野県	東御市	29,925	396,000	331,000	304,000	○	-	167.5	162.5	330	40	
長野県	安曇野市	97,176	459,000	383,000	360,000		-	170	165	335	40	
東京都	八王子市	561,828	750,000	680,000	610,000		-	186	222.5	408.5	20	○
東京都	立川市	184,577	662,000	599,000	555,000		-	200.25	212.5	412.75	20	○

都道府県	市区名	人口	報酬月額				期末手当					
			議長	副議長	議員	減額	支給割合 (%)				加算率 (%)	減額
							3月	6月	12月	合計		
東京都	武蔵野市	147,643	670,000	600,000	550,000		-	222.5	232.5	455	20	
東京都	三鷹市	190,126	640,000	580,000	550,000		-	230	220	450	20	
東京都	青梅市	132,145	625,000	560,000	530,000		-	186	222.5	408.5	20	○
東京都	府中市	260,255	650,000	570,000	550,000		-	232.5	222.5	455	20	
東京都	昭島市	113,552	610,000	550,000	530,000	○	-	232.5	222.5	455	20	
東京都	調布市	237,815	640,000	580,000	550,000	○	25	220	207.5	452.5	20	
東京都	町田市	429,152	640,000	580,000	550,000		-	245	245	490	20	
東京都	小金井市	123,828	575,000	520,000	490,000	○	-	197.5	197.5	395	20	
東京都	小平市	195,543	650,000	580,000	550,000		-	185	200	385	20	
東京都	日野市	187,027	625,000	560,000	545,000		-	200	240	440	20	○
東京都	東村山市	151,575	558,000	506,000	485,000		-	200	215	415	0	
東京都	国分寺市	126,862	540,000	490,000	470,000		-	200	215	415	20	
東京都	国立市	76,371	575,000	515,000	490,000		25	180	190	395	20	
東京都	福生市	57,024	527,000	471,000	447,000		-	232.5	222.5	455	20	
東京都	狛江市	83,268	547,000	489,000	465,000		-	200	240	440	20	
東京都	東大和市	85,317	529,000	484,000	458,000		25	220	220	465	20	
東京都	清瀬市	74,905	570,000	525,000	500,000		-	227.5	227.5	455	20	
東京都	東久留米市	117,007	550,000	510,000	480,000		-	170	285	455	20	○
東京都	武蔵村山市	72,023	505,000	458,000	435,000		-	230	235	465	20	
東京都	多摩市	148,479	582,500	531,700	497,000		-	197.5	212.5	410	20	
東京都	稲城市	92,262	523,000	477,000	445,000		-	200	250	450	20	
東京都	羽村市	54,725	520,000	450,000	430,000		-	210	230	440	20	
東京都	あきる野市	80,221	510,000	456,000	433,000		-	232.5	222.5	455	20	○
東京都	西東京市	206,047	627,000	561,000	528,000		-	202.5	217.5	420	20	
東京都	千代田区	67,216	925,000	809,000	618,000		50	165	165	380	45	
東京都	中央区	170,583	930,000	789,000	611,000		20	175	175	370	45	
東京都	港区	259,036	902,600	780,200	610,700		25	182.5	187.5	395	45	
東京都	新宿区	345,231	939,000	801,000	613,000		20	140	145	305	45	
東京都	文京区	226,574	916,100	785,200	595,400		20	155	155	330	45	
東京都	台東区	203,637	919,000	789,000	604,000		40	175	170	385	45	○
東京都	墨田区	275,647	913,000	784,000	607,000		25	173.5	169.5	368	45	
東京都	江東区	526,301	924,000	796,000	610,000		25	178	178	381	45	
東京都	品川区	406,404	918,000	784,000	602,000		25	168	168	361	45	
東京都	目黒区	281,317	902,000	789,000	596,000		25	165	165	355	45	
東京都	大田区	733,672	928,800	783,500	612,300		40	159.5	202.5	402	45	
東京都	世田谷区	920,918	926,900	784,800	614,700		25	172.5	192.5	390	45	
東京都	渋谷区	230,506	920,300	767,800	611,100		45	180	180	405	45	
東京都	中野区	334,632	892,400	756,100	589,000		25	177	183	385	45	

都道府県	市区名	人口	報酬月額				期末手当					
			議長	副議長	議員	減額	支給割合 (%)				加算率 (%)	減額
							3月	6月	12月	合計		
東京都	杉並区	573,504	856,000	774,600	595,700		25	177.5	185.5	388	45	
東京都	豊島区	287,300	888,300	778,200	602,100		-	190	195	385	45	○
東京都	北区	353,130	923,400	792,600	615,000		15	180	180	375	45	
東京都	荒川区	216,535	917,000	784,000	602,000		25	195	195	415	45	
東京都	板橋区	570,213	910,000	782,000	600,000		30	162.5	167.5	360	0	
東京都	練馬区	740,099	910,000	785,000	615,000		20	155	165	340	45	
東京都	足立区	691,002	943,000	808,000	615,000		25	175	180	380	45	
東京都	葛飾区	463,691	918,000	771,000	618,000		25	173	178	376	45	
東京都	江戸川区	696,123	956,000	807,000	621,000		25	150	155	330	45	
神奈川県	横浜市	3,760,048	1,179,000	1,061,000	953,000		-	222.5	222.5	445	20	
神奈川県	川崎市	1,521,104	1,030,000	920,000	830,000		-	170	165	335	45	
神奈川県	相模原市	718,601	779,000	713,000	670,000		-	167.5	167.5	335	45	○
神奈川県	横須賀市	396,992	743,000	680,000	646,000		-	170	170	340	45	○
神奈川県	平塚市	256,946	584,250	513,000	476,900	○	-	210	210	420	20	○
神奈川県	鎌倉市	177,053	579,000	520,000	479,000		-	222.5	222.5	445	20	○
神奈川県	藤沢市	439,343	660,000	585,000	545,000	○	-	170	170	340	45	○
神奈川県	小田原市	188,867	586,000	511,000	475,000		-	175	175	350	45	○
神奈川県	茅ヶ崎市	242,586	560,000	484,000	453,000		-	175	224	399	20	○
神奈川県	逗子市	59,598	542,000	482,000	439,000		-	217.5	212.5	430	20	
神奈川県	三浦市	42,444	545,000	474,000	442,000	○	-	210	205	415	15	
神奈川県	秦野市	160,415	517,080	450,120	412,920	○	-	215	210	425	20	○
神奈川県	厚木市	223,710	566,000	490,000	452,000		-	191.2	207.5	398.7	20	○
神奈川県	大和市	240,998	549,000	466,000	439,000		-	217.5	212.5	430	20	○
神奈川県	伊勢原市	100,213	544,000	469,000	435,000	○	-	220	215	435	20	
神奈川県	海老名市	135,763	536,000	451,000	422,000		-	222.5	217.5	440	20	○
神奈川県	座間市	131,846	541,000	450,000	419,000		-	220	215	435	20	○
神奈川県	南足柄市	41,651	451,000	361,000	338,000		-	220	215	435	20	
神奈川県	綾瀬市	84,886	530,000	429,000	398,000	○	-	220	215	435	20	
山梨県	甲府市	187,051	660,000	610,000	590,000	○	-	167.5	167.5	335	20	
山梨県	富士吉田市	48,171	400,000	370,000	360,000	○	-	170	165	335	20	
山梨県	都留市	29,888	380,000	355,000	345,000	○	-	175	170	345	20	○
山梨県	大月市	23,813	356,250	337,250	327,750	○	-	167.5	167.5	335	20	
山梨県	韮崎市	28,872	369,000	345,000	336,000	○	-	145	160	305	20	
山梨県	南アルプス市	71,409	400,000	360,000	350,000	○	-	170	165	335	20	
山梨県	甲斐市	76,030	400,000	360,000	350,000	○	-	175	170	345	20	
山梨県	笛吹市	68,559	400,000	370,000	360,000	○	-	145	185	330	15	○
山梨県	北杜市	46,524	330,000	300,000	280,000	○	-	170	165	335	20	
山梨県	上野原市	22,605	310,000	280,000	260,000		-	167.5	167.5	335	15	

都道府県	市区名	人口	報酬月額				期末手当					
			議長	副議長	議員	減額	支給割合 (%)				加算率 (%)	減額
							3月	6月	12月	合計		
山梨県	山梨市	34,241	370,000	345,000	335,000		-	167.5	167.5	335	20	○
山梨県	甲州市	30,766	380,000	345,000	335,000	○	-	170	165	335	20	
山梨県	中央市	30,969	330,000	300,000	290,000	○	-	165	160	325	15	
茨城県	水戸市	271,380	700,000	630,000	590,000		-	170	165	335	45	
茨城県	日立市	175,366	615,000	550,000	510,000		-	170	165	335	20	
茨城県	土浦市	141,371	570,000	500,000	467,000		-	162.5	162.5	325	15	
茨城県	古河市	142,260	500,000	450,000	400,000	○	-	170	165	335	15	
茨城県	石岡市	73,642	439,000	401,000	382,000	○	-	170	165	335	15	
茨城県	結城市	51,266	440,000	395,000	380,000		-	170	165	335	15	
茨城県	龍ヶ崎市	76,590	469,000	423,000	398,000		-	165	165	330	15	
茨城県	下妻市	41,561	430,000	390,000	370,000		-	170	165	335	15	
茨城県	常総市	62,570	460,000	425,000	400,000		-	170	165	335	15	
茨城県	常陸太田市	50,284	460,000	415,000	395,000		-	170	165	335	15	
茨城県	高萩市	27,866	455,000	395,000	375,000		-	163	157	320	15	
茨城県	北茨城市	42,658	461,000	413,000	391,000		-	167.5	167.5	335	15	
茨城県	笠間市	74,984	460,000	425,000	400,000		-	170	165	335	15	
茨城県	取手市	107,236	494,000	444,000	411,000		-	170	165	335	15	
茨城県	牛久市	84,868	450,000	410,000	390,000		-	167.5	167.5	335	15	
茨城県	つくば市	241,813	547,000	480,000	447,000		-	170	165	335	15	
茨城県	ひたちなか市	158,015	541,000	504,000	470,000		-	170	165	335	15	
茨城県	鹿嶋市	67,416	396,000	363,000	342,000	○	-	170	165	335	15	
茨城県	潮来市	27,613	327,000	279,000	259,000		-	168	172	340	15	○
茨城県	守谷市	69,392	430,000	397,000	367,000		-	167.5	162.5	330	15	
茨城県	常陸大宮市	40,590	410,000	370,000	350,000		-	167.5	167.5	335	15	
茨城県	那珂市	54,440	464,000	413,000	395,000		-	170	165	335	15	
茨城県	筑西市	103,243	449,000	405,000	381,000		-	170	165	335	20	
茨城県	坂東市	53,550	452,000	409,000	385,000		-	170	165	335	15	
茨城県	稲敷市	39,806	420,000	380,000	360,000		-	170	165	335	15	
茨城県	かすみがうら市	41,200	334,000	285,000	269,000		-	170	165	335	15	
茨城県	神栖市	95,538	460,000	410,000	390,000		-	170	165	335	15	
茨城県	行方市	33,776	360,000	306,000	288,000		-	160	175	335	15	
茨城県	桜川市	38,777	334,000	306,000	293,000		-	170	165	335	20	
茨城県	鉾田市	48,160	350,000	300,000	280,000		-	170	165	335	15	
茨城県	つくばみらい市	52,110	426,000	384,000	362,000		-	170	165	335	15	
茨城県	小美玉市	50,250	411,000	370,000	349,000	○	-	170	165	335	15	
栃木県	宇都宮市	520,974	760,000	674,500	636,500	○	-	225	225	450	20	○
栃木県	足利市	146,016	557,650	510,150	473,100	○	-	170	165	335	45	○
栃木県	栃木市	158,397	508,250	441,750	399,000	○	-	170	165	335	45	

都道府県	市区名	人口	報酬月額				期末手当					
			議長	副議長	議員	減額	支給割合 (%)				加算率 (%)	減額
							3月	6月	12月	合計		
栃木県	佐野市	117,358	508,250	441,750	399,000	○	-	165	165	330	45	
栃木県	鹿沼市	96,340	530,000	445,000	420,000	○	-	167.5	167.5	335	45	
栃木県	日光市	80,168	490,000	410,000	380,000	○	-	165	165	330	45	
栃木県	小山市	167,888	600,000	540,000	510,000	○	-	170	165	335	45	
栃木県	真岡市	79,871	530,000	435,000	405,000	○	-	170	165	335	45	
栃木県	大田原市	70,482	450,000	391,000	365,000	○	-	170	165	335	45	
栃木県	矢板市	31,719	418,000	337,250	308,750	○	-	170	165	335	45	
栃木県	那須塩原市	117,143	510,000	450,000	420,000	○	-	170	165	335	45	
栃木県	さくら市	44,329	450,000	365,000	335,000	○	-	167.5	162.5	330	15	
栃木県	那須烏山市	25,567	370,000	300,000	270,000	○	-	170	165	335	15	
栃木県	下野市	60,163	470,000	380,000	350,000	○	-	170	165	335	15	
群馬県	前橋市	335,055	655,000	620,000	585,000	○	-	170	165	335	45	
群馬県	高崎市	372,189	635,000	605,000	570,000		-	220	220	440	20	
群馬県	桐生市	108,330	498,000	449,000	432,000		-	222.5	217.5	440	20	
群馬県	伊勢崎市	213,288	555,000	505,000	485,000	○	-	222.5	217.5	440	20	
群馬県	太田市	224,217	560,000	515,000	485,000		-	225	220	445	20	
群馬県	沼田市	46,673	383,000	323,000	305,000	○	-	222.5	217.5	440	0	
群馬県	館林市	75,373	470,000	420,000	390,000		-	225	220	445	20	
群馬県	渋川市	75,847	435,000	390,000	360,000		-	222.5	217.5	440	15	
群馬県	藤岡市	64,413	441,000	389,000	370,000		-	225	220	445	20	
群馬県	富岡市	47,756	435,000	390,000	360,000	○	-	222.5	217.5	440	20	
群馬県	安中市	56,706	430,000	380,000	360,000		-	222.5	217.5	440	20	○
群馬県	みどり市	50,186	430,000	380,000	360,000		-	222.5	217.5	440	20	
埼玉県	さいたま市	1,324,589	781,600	742,050	726,300	○	-	157.5	172.5	330	45	
埼玉県	川越市	353,260	641,000	588,000	576,000		-	225	220	445	20	
埼玉県	熊谷市	195,410	542,000	470,000	450,000	○	-	225	220	445	20	
埼玉県	川口市	607,373	748,000	684,000	641,000		-	180	190	370	45	
埼玉県	行田市	80,236	482,000	429,000	407,000		-	197.5	207.5	405	20	
埼玉県	秩父市	61,159	412,000	361,000	343,000		-	222.5	217.5	440	15	
埼玉県	所沢市	344,216	660,000	580,000	560,000		-	225	220	445	20	
埼玉県	飯能市	79,123	470,000	410,000	385,000		-	225	220	445	20	
埼玉県	加須市	112,792	452,000	404,000	378,000		-	225	220	445	20	
埼玉県	本庄市	77,908	425,000	374,000	353,000		-	222.5	217.5	440	20	
埼玉県	東松山市	90,456	470,000	417,000	402,000		-	225	220	445	20	○
埼玉県	春日部市	233,391	537,000	478,000	450,000		-	220	220	440	20	
埼玉県	狭山市	149,826	510,000	460,000	440,000		-	212.5	207.5	420	20	○
埼玉県	羽生市	54,304	449,000	401,000	375,000		-	220	215	435	20	
埼玉県	鴻巣市	117,995	450,000	400,000	377,000		-	225	220	445	20	○

都道府県	市区名	人口	報酬月額				期末手当					
			議長	副議長	議員	減額	支給割合 (%)				加算率 (%)	減額
							3月	6月	12月	合計		
埼玉県	深谷市	142,861	492,000	428,000	403,000		-	222.5	222.5	445	20	
埼玉県	上尾市	229,517	505,000	460,000	435,000		-	225	220	445	20	
埼玉県	草加市	250,225	540,000	505,000	470,000	○	-	225	220	445	20	
埼玉県	越谷市	345,482	657,000	591,000	575,000		-	225	220	445	20	
埼玉県	蕨市	75,749	475,000	425,000	415,000		-	222.5	222.5	445	20	○
埼玉県	戸田市	141,033	540,000	490,000	450,000		-	225	220	445	20	
埼玉県	入間市	147,166	493,000	440,000	414,000		-	225	220	445	20	○
埼玉県	朝霞市	143,195	473,000	412,000	390,000		-	175	200	375	20	
埼玉県	志木市	76,457	430,000	378,000	357,000		-	220	215	435	12	○
埼玉県	和光市	84,161	427,000	382,000	357,000		-	155	175	330	20	
埼玉県	新座市	166,208	463,000	420,000	400,000		-	170	165	335	20	
埼玉県	桶川市	75,202	437,000	384,000	358,000	○	-	225	220	445	20	
埼玉県	久喜市	152,506	483,000	433,000	410,000	○	-	225	220	445	20	
埼玉県	北本市	66,022	433,000	373,000	355,000	○	-	225	220	445	20	○
埼玉県	八潮市	92,501	455,000	415,000	395,000		-	225	220	445	20	○
埼玉県	富士見市	112,211	450,000	400,000	379,000	○	-	207.5	202.5	410	20	○
埼玉県	三郷市	142,879	490,000	450,000	430,000		-	225	225	450	20	
埼玉県	蓮田市	61,540	420,000	365,000	345,000	○	-	225	220	445	20	
埼玉県	坂戸市	100,612	471,000	413,000	390,000		-	225	220	445	20	
埼玉県	幸手市	50,256	432,000	382,000	353,000		-	225	220	445	20	
埼玉県	鶴ヶ島市	69,937	433,000	379,000	355,000		-	225	220	445	20	
埼玉県	日高市	55,294	429,000	373,000	349,000	○	-	225	220	445	20	
埼玉県	吉川市	73,248	431,000	376,000	353,000		-	222.5	222.5	445	20	
埼玉県	ふじみ野市	114,557	464,000	410,000	382,000		-	225	220	445	20	
埼玉県	白岡市	52,475	372,000	294,000	266,000		-	225	220	445	20	
千葉県	千葉市	974,726	930,000	840,000	770,000	○	-	225	220	445	20	
千葉県	銚子市	59,109	425,000	385,000	350,000		-	157.5	172.5	330	45	○
千葉県	市川市	491,764	724,000	652,000	604,000		-	225	220	445	20	
千葉県	船橋市	644,946	759,000	686,000	613,000		-	222.5	222.5	445	20	
千葉県	館山市	45,848	384,750	347,700	324,900	○	-	225	220	445	20	
千葉県	木更津市	136,034	477,000	423,000	405,000	○	-	222.5	222.5	445	10	
千葉県	松戸市	498,457	720,000	660,000	590,000		-	225	220	445	15	
千葉県	野田市	154,140	547,000	492,000	450,000		-	150.5	205	355.5	20	○
千葉県	茂原市	88,280	485,000	435,000	405,000	○	-	225	220	445	20	
千葉県	成田市	131,833	530,000	490,000	470,000	○	-	225	220	445	20	
千葉県	佐倉市	173,619	520,000	480,000	460,000		-	222.5	217.5	440	20	
千葉県	東金市	57,743	373,500	343,800	319,500	○	-	225	220	445	20	
千葉県	旭市	64,689	395,000	365,000	340,000	○	-	225	220	445	15	

都道府県	市区名	人口	報酬月額				期末手当					
			議長	副議長	議員	減額	支給割合(%)				加算率 (%)	減額
							3月	6月	12月	合計		
千葉県	習志野市	175,197	540,000	500,000	480,000		-	225	220	445	20	
千葉県	柏市	428,587	668,000	597,000	577,000		-	225	220	445	20	
千葉県	勝浦市	16,817	333,000	306,000	288,000		-	222.5	217.5	440	15	
千葉県	市原市	273,771	648,000	581,000	562,000	○	-	225	220	445	20	
千葉県	流山市	200,309	547,900	488,100	458,250		-	215	210	425	20	
千葉県	八千代市	202,176	520,000	480,000	460,000		-	205	200	405	15	
千葉県	我孫子市	131,644	530,000	470,000	440,000		-	180	215	395	20	○
千葉県	鴨川市	32,290	378,100	345,800	319,200	○	-	225	220	445	20	
千葉県	鎌ヶ谷市	109,943	505,000	455,000	430,000	○	-	225	220	445	16	
千葉県	君津市	83,005	477,000	423,000	405,000	○	-	225	220	445	10	
千葉県	富津市	43,436	477,000	423,000	405,000	○	-	225	220	445	0	
千葉県	浦安市	169,918	630,000	560,000	520,000	○	-	225	220	445	20	○
千葉県	四街道市	95,366	500,000	450,000	430,000		-	187.5	202.5	390	20	
千葉県	袖ヶ浦市	64,940	460,000	420,000	400,000	○	-	222.5	220	442.5	10	
千葉県	八街市	68,888	445,000	400,000	355,000		-	202.5	217.5	420	15	
千葉県	印西市	105,772	460,000	390,000	370,000		-	222.5	222.5	445	20	
千葉県	白井市	63,162	390,000	320,000	300,000		-	210	230	440	15	
千葉県	富里市	50,077	390,000	320,000	300,000		-	202.5	217.5	420	15	
千葉県	南房総市	37,024	413,000	360,000	337,000		-	222.5	217.5	440	20	○
千葉県	匝瑳市	35,542	390,000	360,000	335,000		-	222.5	217.5	440	15	
千葉県	香取市	74,330	390,000	370,000	350,000	○	-	222.5	217.5	440	20	
千葉県	山武市	50,336	410,000	360,000	330,000	○	-	225	220	445	20	
千葉県	いすみ市	37,143	413,000	351,000	327,000		-	225	220	445	15	○
千葉県	大網白里市	48,960	380,000	320,000	300,000		-	190	205	395	15	
静岡県	静岡市	694,296	824,000	735,000	663,000		-	222.5	217.5	440	20	
静岡県	浜松市	799,966	803,000	717,000	648,000		-	239.25	229.25	468.5	0	
静岡県	沼津市	193,375	582,000	520,890	478,210	○	-	225	220	445	20	
静岡県	熱海市	36,036	465,000	425,000	390,000		-	220	220	440	15	
静岡県	三島市	109,051	495,000	435,000	410,000		-	150	190	340	20	
静岡県	富士宮市	131,223	445,500	396,900	378,900	○	-	220	220	440	20	
静岡県	伊東市	67,718	423,000	390,000	361,000		-	160	170	330	45	○
静岡県	島田市	97,748	435,000	390,000	370,000		-	170	165	335	15	
静岡県	富士市	252,243	620,350	564,300	497,800	○	-	225	220	445	20	
静岡県	磐田市	169,274	520,000	470,000	430,000		-	170	165	335	15	
静岡県	焼津市	138,921	490,000	426,300	401,800		-	170	167.5	337.5	45	
静岡県	掛川市	116,907	495,000	435,000	411,000		-	138	167.5	305.5	15	○
静岡県	藤枝市	144,096	500,000	435,000	410,000		-	170	170	340	45	
静岡県	御殿場市	87,687	450,000	410,000	383,000		-	170	165	335	20	

都道府県	市区名	人口	報酬月額				期末手当					
			議長	副議長	議員	減額	支給割合 (%)				加算率 (%)	減額
							3月	6月	12月	合計		
静岡県	袋井市	88,286	464,000	425,000	392,000		-	177.5	177.5	355	15	
静岡県	下田市	20,898	350,000	315,000	290,000		-	145	160	305	15	
静岡県	裾野市	51,085	385,000	345,000	325,000		-	185	180	365	20	
静岡県	湖西市	59,057	410,000	375,000	345,000	○	-	170	165	335	40	
静岡県	伊豆市	29,784	350,000	290,000	260,000		-	170	185	355	15	
静岡県	御前崎市	31,714	390,000	330,000	300,000		-	175	170	345	15	
静岡県	菊川市	48,290	395,000	320,000	300,000		-	175	175	350	17	
静岡県	伊豆の国市	48,018	363,000	324,000	300,000		-	205	200	405	15	
静岡県	牧之原市	44,775	360,000	290,000	270,000		-	185	180	365	15	
愛知県	名古屋市	2,327,723	1,041,250	916,300	841,500		-	145	165	310	45	
愛知県	豊橋市	375,329	644,400	585,900	526,500	○	-	170	165	335	45	
愛知県	岡崎市	386,252	740,000	672,000	617,000		-	170	165	335	45	
愛知県	一宮市	384,233	639,000	587,000	545,000		-	170	165	335	45	
愛知県	瀬戸市	129,167	549,000	481,000	451,000		-	170	165	335	45	
愛知県	半田市	119,418	530,590	481,120	446,200	○	-	170	165	335	45	○
愛知県	豊川市	186,783	562,000	512,000	479,000		-	170	165	335	45	
愛知県	春日井市	310,991	646,000	584,000	536,000		-	170	165	335	45	
愛知県	津島市	61,724	481,000	441,000	417,000		-	155	170	325	45	
愛知県	碧南市	72,800	543,000	503,000	448,000		-	170	165	335	45	
愛知県	刈谷市	152,598	590,000	548,000	487,000		-	170	165	335	45	
愛知県	豊田市	422,026	759,000	691,000	642,000		-	167.5	167.5	335	45	
愛知県	安城市	190,143	576,000	533,000	480,000		-	170	165	335	45	
愛知県	西尾市	171,422	551,000	511,000	455,000	○	-	170	165	335	45	
愛知県	常滑市	59,010	464,550	407,550	372,400	○	-	170	165	335	45	○
愛知県	犬山市	73,398	527,000	487,000	472,000		-	170	165	335	45	
愛知県	蒲郡市	79,621	532,000	489,000	457,000		-	170	165	335	45	
愛知県	江南市	100,239	505,400	460,750	427,500	○	-	170	165	335	45	
愛知県	小牧市	152,249	596,000	534,000	504,000	○	-	170	165	335	45	
愛知県	稲沢市	136,237	554,000	504,000	483,000	○	-	170	165	335	45	○
愛知県	新城市	45,245	489,000	409,000	372,000		-	170	165	335	45	○
愛知県	東海市	114,675	521,550	475,000	443,650	○	-	170	165	335	45	○
愛知県	大府市	92,986	517,750	467,400	435,100	○	-	170	165	335	45	○
愛知県	知多市	85,302	503,000	456,000	425,000	○	-	170	165	335	45	○
愛知県	知立市	72,322	458,800	394,050	374,625	○	-	170	165	335	45	○
愛知県	尾張旭市	84,054	533,000	464,000	426,000		-	170	165	335	45	
愛知県	高浜市	49,088	450,000	387,000	361,000		-	170	165	335	45	
愛知県	岩倉市	48,055	460,800	415,800	387,900	○	-	170	165	335	45	
愛知県	豊明市	68,827	499,000	445,000	405,000		-	160	160	320	45	

都道府県	市区名	人口	報酬月額				期末手当					
			議長	副議長	議員	減額	支給割合 (%)				加算率 (%)	減額
							3月	6月	12月	合計		
愛知県	日進市	92,386	523,000	464,000	430,000		-	170	165	335	45	○
愛知県	田原市	60,892	450,000	387,000	351,000	○	-	170	165	335	45	○
愛知県	愛西市	62,634	506,000	454,000	404,000		-	170	165	335	20	
愛知県	清須市	69,403	515,000	425,000	405,000	○	-	170	165	335	45	
愛知県	北名古屋	86,271	472,500	423,000	387,900	○	-	170	165	335	45	○
愛知県	弥富市	44,287	498,000	446,000	398,000		-	170	165	335	45	
愛知県	みよし市	61,277	496,000	425,000	385,000		-	167.5	162.5	330	45	
愛知県	あま市	89,078	516,000	451,000	405,000		-	170	165	335	20	
愛知県	長久手市	62,482	495,000	429,000	367,000		-	170	165	335	45	
三重県	津市	276,072	670,000	610,000	550,000		-	205	200	405	20	
三重県	四日市市	311,347	693,000	631,000	591,000		-	170	165	335	45	
三重県	伊勢市	124,426	564,000	506,000	448,000		-	170	170	340	20	
三重県	松阪市	161,998	558,000	498,000	440,000		-	170	170	340	20	
三重県	桑名市	141,921	590,000	510,000	460,000		-	170	165	335	20	○
三重県	伊賀市	89,771	530,000	467,000	423,000		-	160	170	330	20	
三重県	鈴鹿市	199,092	613,000	539,000	485,000		-	172.5	187.5	360	20	
三重県	名張市	77,563	553,000	476,000	437,000		-	175	185	360	20	
三重県	尾鷲市	17,210	403,750	335,350	304,950	○	-	157.5	157.5	315	20	
三重県	亀山市	49,556	495,000	420,000	390,000		-	177.5	192.5	370	20	○
三重県	鳥羽市	18,036	443,000	375,000	335,000		-	155	170	325	20	○
三重県	熊野市	16,396	440,000	370,000	340,000		-	170	165	335	20	
三重県	いなべ市	45,401	495,000	420,000	390,000		-	170	165	335	15	
三重県	志摩市	48,370	470,000	399,000	370,000	○	-	140	155	295	20	
岐阜県	岐阜市	407,387	770,000	700,000	650,000		-	222.5	217.5	440	20	
岐阜県	大垣市	160,794	630,000	579,000	553,000		-	225	220	445	20	
岐阜県	高山市	86,665	488,000	442,000	416,000		-	220	215	435	20	
岐阜県	多治見市	109,447	584,000	534,000	486,000		-	222.5	217.5	440	20	
岐阜県	関市	87,250	480,000	440,000	416,000		-	222.5	222.5	445	20	
岐阜県	中津川市	77,313	441,000	398,000	376,000		-	217.5	212.5	430	20	
岐阜県	羽島市	67,555	419,000	392,000	374,000		-	225	225	450	20	
岐阜県	美濃市	20,153	398,000	353,500	332,000		-	222.5	217.5	440	20	
岐阜県	美濃加茂市	57,290	434,000	381,500	362,000		-	225	220	445	20	
岐阜県	瑞浪市	36,985	430,000	400,000	375,000		-	222.5	217.5	440	20	
岐阜県	恵那市	49,096	424,000	382,000	362,000		-	222.5	217.5	440	20	
岐阜県	土岐市	57,294	464,000	428,000	393,000		-	217.5	217.5	435	20	
岐阜県	各務原市	146,961	570,000	520,000	485,000		-	225	220	445	20	
岐阜県	可児市	101,548	480,000	425,000	400,000		-	225	220	445	20	
岐阜県	山県市	26,484	353,000	315,000	295,000		-	220	215	435	15	

都道府県	市区名	人口	報酬月額				期末手当					
			議長	副議長	議員	減額	支給割合 (%)				加算率 (%)	減額
							3月	6月	12月	合計		
岐阜県	瑞穂市	55,316	385,000	330,000	308,000		-	225	220	445	15	
岐阜県	飛騨市	23,469	370,000	300,000	270,000		-	222.5	217.5	440	15	
岐阜県	本巣市	33,764	370,000	320,000	300,000		-	220	220	440	15	
岐阜県	郡上市	40,571	390,000	340,000	310,000		-	217.5	217.5	435	15	
岐阜県	下呂市	31,383	370,000	300,000	270,000		-	225	220	445	15	
岐阜県	海津市	33,574	309,000	283,000	265,000	○	-	202.5	217.5	420	15	○
大阪府	大阪市	2,739,926	950,000	844,000	774,000		-	190	195	385	20	○
大阪府	堺市	831,481	950,000	850,000	780,000	○	-	220	220	440	20	
大阪府	岸和田市	192,736	594,000	567,000	540,000	○	-	202.5	217.5	420	20	○
大阪府	豊中市	409,396	693,500	655,500	603,250	○	-	222.5	222.5	445	20	○
大阪府	東大阪市	485,928	720,000	666,000	630,000	○	-	187.5	202.5	390	20	○
大阪府	池田市	103,712	700,000	640,000	600,000	○	-	222.5	217.5	440	20	○
大阪府	吹田市	376,101	740,000	700,000	650,000	○	-	222.5	217.5	440	20	
大阪府	泉大津市	74,333	610,000	580,000	550,000	○	-	222.5	217.5	440	20	
大阪府	高槻市	351,082	750,000	710,000	660,000	○	-	222.5	217.5	440	20	
大阪府	貝塚市	85,120	589,000	561,000	523,000		-	222.5	217.5	440	20	○
大阪府	守口市	143,536	631,800	599,400	550,800	○	-	222.5	222.5	445	20	
大阪府	枚方市	399,690	720,000	683,300	628,800	○	-	222.5	222.5	445	20	
大阪府	茨木市	283,233	758,000	708,000	664,000	○	-	222.5	217.5	440	20	
大阪府	八尾市	265,269	630,000	585,000	549,000	○	-	207.5	222.5	430	20	
大阪府	泉佐野市	99,661	527,000	493,000	467,500	○	-	225	220	445	20	
大阪府	富田林市	109,994	700,000	650,000	610,000	○	-	217.5	212.5	430	20	
大阪府	寝屋川市	230,468	728,000	688,000	643,000	○	-	222.5	217.5	440	20	
大阪府	河内長野市	103,332	660,000	610,000	570,000	○	-	225	220	445	20	
大阪府	松原市	118,721	760,000	670,000	620,000	○	-	225	220	445	20	
大阪府	大東市	119,452	660,000	620,000	590,000	○	-	225	220	445	20	
大阪府	和泉市	185,181	594,000	567,000	540,000	○	-	225	220	445	20	
大阪府	箕面市	138,902	720,000	660,000	610,000	○	-	222.5	217.5	440	20	○
大阪府	柏原市	68,320	590,000	550,000	530,000	○	-	222.5	222.5	445	20	
大阪府	羽曳野市	110,106	700,000	650,000	600,000		-	220	220	440	18	○
大阪府	門真市	120,536	666,000	634,500	594,000	○	-	225	220	445	20	
大阪府	摂津市	86,740	620,000	570,000	535,000	○	-	202.5	197.5	400	20	
大阪府	高石市	57,540	580,000	550,000	520,000		-	220	215	435	20	
大阪府	藤井寺市	64,200	580,000	540,000	520,000		-	97.5	195	292.5	20	○
大阪府	泉南市	61,148	513,000	468,000	450,000		-	215	210	425	20	○
大阪府	四條畷市	55,417	590,000	555,000	530,000	○	-	220	220	440	20	
大阪府	交野市	77,614	621,000	571,500	540,000	○	-	200	215	415	20	
大阪府	大阪狭山市	58,705	523,450	469,300	451,250	○	-	197.5	212.5	410	20	

都道府県	市区名	人口	報酬月額				期末手当					
			議長	副議長	議員	減額	支給割合 (%)				加算率 (%)	減額
							3月	6月	12月	合計		
大阪府	阪南市	53,099	503,500	456,000	437,000	○	-	202.5	212.5	415	20	
京都府	京都市	1,400,720	1,008,000	927,000	864,000	○	-	144.5	165	309.5	45	○
京都府	福知山市	77,038	495,000	440,000	410,000		-	170	165	335	15	
京都府	舞鶴市	80,910	570,000	480,000	440,000		-	170	165	335	15	
京都府	綾部市	32,851	450,000	400,000	365,000		-	170	165	335	15	
京都府	宇治市	184,995	635,000	585,000	535,000		-	167.5	167.5	335	30	
京都府	宮津市	17,397	430,000	370,000	350,000		-	165	165	330	15	
京都府	亀岡市	87,847	560,000	490,000	440,000		-	170	165	335	15	○
京都府	城陽市	75,734	560,000	495,000	445,000		-	167.5	162.5	330	15	
京都府	長岡京市	81,055	520,000	490,000	450,000		-	170	165	335	15	
京都府	向日市	57,316	475,000	440,000	400,000		-	170	165	335	15	
京都府	八幡市	70,398	550,000	500,000	470,000		-	170	170	340	15	
京都府	京田辺市	70,498	515,000	430,000	400,000		-	170	165	335	15	
京都府	京丹後市	53,674	430,000	380,000	360,000		-	170	165	335	15	
京都府	南丹市	31,074	470,000	415,000	380,000		-	170	165	335	15	○
京都府	木津川市	79,038	470,000	380,000	350,000		-	170	165	335	15	
滋賀県	大津市	344,218	657,000	611,000	563,000		-	170	165	335	20	
滋賀県	彦根市	112,546	534,000	454,000	405,000		-	165	165	330	20	○
滋賀県	近江八幡市	82,331	455,000	400,000	360,000	○	-	170	165	335	20	
滋賀県	草津市	135,850	558,000	492,000	443,000		-	170	165	335	20	
滋賀県	守山市	84,511	492,000	422,000	382,000		-	170	165	335	20	
滋賀県	栗東市	70,364	420,000	357,000	325,500		-	170	165	335	20	
滋賀県	甲賀市	90,197	440,000	383,000	345,000	○	-	167.5	167.5	335	20	
滋賀県	野洲市	50,975	430,000	380,000	350,000	○	-	170	165	335	15	
滋賀県	湖南市	55,021	440,000	380,000	350,000		-	170	165	335	15	
滋賀県	高島市	47,544	400,000	340,000	310,000	○	-	167.5	167.5	335	15	
滋賀県	東近江市	113,642	460,000	390,000	370,000		-	170	165	335	20	
滋賀県	米原市	38,525	400,000	330,000	300,000	○	-	170	165	335	15	
滋賀県	長浜市	116,840	460,000	400,000	370,000	○	-	170	165	335	20	
兵庫県	神戸市	1,525,812	1,140,000	1,040,000	930,000		-	222.5	217.5	440	20	
兵庫県	姫路市	534,127	823,000	747,000	685,000		-	225	220	445	20	
兵庫県	尼崎市	462,820	797,000	717,000	640,000	○	-	167.5	172.5	340	45	
兵庫県	明石市	304,326	732,000	667,000	602,000		-	222.5	217.5	440	20	○
兵庫県	西宮市	484,204	702,950	635,800	583,950	○	-	222.5	222.5	445	20	○
兵庫県	洲本市	42,779	505,000	422,000	390,000		-	195	210	405	15	○
兵庫県	芦屋市	95,616	700,150	620,350	561,450	○	-	222.5	220	442.5	20	
兵庫県	伊丹市	203,509	684,000	613,700	554,800	○	-	170	165	335	45	○
兵庫県	相生市	28,804	495,000	424,000	386,000		-	225	220	445	15	

都道府県	市区名	人口	報酬月額				期末手当					
			議長	副議長	議員	減額	支給割合 (%)				加算率 (%)	減額
							3月	6月	12月	合計		
兵庫県	豊岡市	79,906	455,000	376,000	360,000		-	225	220	445	15	
兵庫県	加古川市	263,134	673,000	610,000	563,000	○	-	222.5	217.5	440	20	
兵庫県	たつの市	75,554	524,000	448,000	404,000		-	225	220	445	15	
兵庫県	赤穂市	46,693	486,000	415,000	375,000		-	225	220	445	0	○
兵庫県	西脇市	39,871	418,500	367,200	333,000	○	-	225	220	445	15	○
兵庫県	宝塚市	233,499	711,700	639,400	587,000	○	-	170	165	335	45	
兵庫県	三木市	76,565	554,000	478,000	423,000		-	225	220	445	15	○
兵庫県	高砂市	89,762	629,000	575,000	522,000	○	-	222.5	217.5	440	0	
兵庫県	川西市	156,204	701,000	629,000	570,000	○	-	225	220	445	6	
兵庫県	小野市	48,146	528,000	449,000	409,000		-	225	220	445	20	
兵庫県	三田市	110,833	636,000	549,000	500,000	○	-	225	220	445	20	
兵庫県	加西市	43,478	451,000	380,000	350,000	○	-	225	220	445	15	○
兵庫県	丹波篠山市	40,852	475,000	385,000	350,000		-	225	220	445	10	○
兵庫県	養父市	22,824	430,000	340,000	310,000		-	190	205	395	10	○
兵庫県	丹波市	63,235	467,000	383,000	346,000		-	185	195	380	10	○
兵庫県	南あわじ市	46,447	450,000	378,000	346,500		-	225	220	445	10	
兵庫県	朝来市	29,743	441,000	363,000	324,000		-	225	220	445	10	
兵庫県	淡路市	43,131	450,000	378,000	346,500		-	225	220	445	10	
兵庫県	宍粟市	36,678	448,000	370,000	346,000	○	-	205	210	415	10	○
兵庫県	加東市	40,265	450,000	380,000	350,000		-	225	220	445	0	○
奈良県	奈良市	354,721	659,700	579,600	536,400	○	-	170	165	335	45	
奈良県	大和高田市	63,781	618,000	535,000	498,000		-	167.5	162.5	330	45	
奈良県	大和郡山市	85,308	690,000	620,000	560,000	○	-	170	165	335	45	
奈良県	天理市	64,027	645,000	558,000	520,000		-	170	165	335	45	
奈良県	橿原市	121,443	622,000	556,000	509,000	○	-	170	160	330	45	○
奈良県	桜井市	56,340	618,000	531,000	498,000	○	-	167.5	167.5	335	45	
奈良県	五條市	29,364	538,000	469,000	418,000		-	170	165	335	45	○
奈良県	御所市	25,067	460,000	420,000	390,000		-	167.5	162.5	330	45	
奈良県	生駒市	118,916	610,000	550,000	500,000		-	170	165	335	45	○
奈良県	香芝市	79,197	630,000	530,000	500,000	○	-	170	165	335	45	
奈良県	葛城市	37,563	470,000	400,000	370,000	○	-	170	165	335	40	
奈良県	宇陀市	29,223	430,000	360,000	330,000	○	-	170	165	335	25	
和歌山県	和歌山市	365,166	790,000	720,000	660,000		-	225	225	450	20	
和歌山県	御坊市	22,757	427,800	381,300	362,700	○	-	225	220	445	15	
和歌山県	有田市	27,240	500,000	450,000	420,000		-	220	215	435	15	
和歌山県	海南市	49,508	481,500	427,500	396,000	○	-	225	220	445	15	○
和歌山県	田辺市	71,947	535,000	475,000	430,000	○	-	217.5	212.5	430	15	
和歌山県	新宮市	27,843	407,000	374,000	352,000		-	200	210	410	15	

都道府県	市区名	人口	報酬月額				期末手当					
			議長	副議長	議員	減額	支給割合 (%)				加算率 (%)	減額
							3月	6月	12月	合計		
和歌山県	紀の川市	61,094	460,000	410,000	370,000		-	225	220	445	15	
和歌山県	橋本市	61,774	520,000	470,000	440,000		-	225	225	450	15	
和歌山県	岩出市	53,995	440,000	390,000	360,000		-	225	220	445	15	
鳥取県	鳥取市	185,890	584,000	513,000	475,000		-	167.5	172.5	340	45	
鳥取県	米子市	147,511	554,000	486,000	450,000		-	167.5	167.5	335	40	
鳥取県	倉吉市	46,255	500,000	420,000	390,000		-	170	165	335	40	
鳥取県	境港市	33,663	487,800	414,000	385,200		-	170	165	335	40	
鳥根県	松江市	200,772	584,000	504,000	475,000		-	170	165	335	40	
鳥根県	浜田市	52,605	450,000	380,000	350,000		-	162.5	157.5	320	15	
鳥根県	出雲市	174,684	550,000	476,000	440,000		-	170	165	335	40	
鳥根県	益田市	45,635	389,000	329,000	303,500		-	130	125	255	40	
鳥根県	大田市	33,800	390,000	330,000	310,000		-	162.5	162.5	325	40	
鳥根県	安来市	37,740	413,000	370,000	343,000		-	145	145	290	40	
鳥根県	江津市	23,005	353,000	312,000	294,000		-	167.5	167.5	335	40	
鳥根県	雲南市	37,102	413,000	354,000	328,000		-	167.5	167.5	335	15	
岡山県	岡山市	708,155	850,000	770,000	710,000	○	-	220	220	440	20	○
岡山県	倉敷市	481,537	780,000	720,000	670,000		-	225	220	445	20	
岡山県	津山市	99,821	555,000	515,000	465,000		-	140	148	288	15	○
岡山県	玉野市	57,921	535,000	475,000	450,000		-	190	185	375	15	
岡山県	笠岡市	47,152	540,000	486,000	450,000		-	175	175	350	15	
岡山県	井原市	39,284	455,000	380,000	350,000		-	160	170	330	15	
岡山県	総社市	69,599	500,000	440,000	400,000		-	160	170	330	15	
岡山県	高梁市	29,307	425,000	357,000	342,000		-	165	160	325	15	○
岡山県	新見市	28,393	425,000	355,000	330,000		-	150	150	300	15	
岡山県	備前市	33,523	455,000	385,000	355,000		-	140	170	310	15	
岡山県	瀬戸内市	37,049	450,000	380,000	350,000		-	152.5	152.5	305	15	
岡山県	赤磐市	43,925	455,000	380,000	350,000		-	167.5	167.5	335	15	
岡山県	真庭市	44,240	450,000	400,000	350,000		-	160	170	330	15	
岡山県	美作市	26,922	410,000	345,000	320,000		-	160	170	330	15	
岡山県	浅口市	33,965	470,000	430,000	400,000		-	160	170	330	15	○
広島県	広島市	1,194,817	1,060,000	930,000	860,000	○	40	205	205	450	20	
広島県	尾道市	134,313	520,000	480,000	450,000		-	180	220	400	20	○
広島県	呉市	217,690	660,000	600,000	550,000		-	225	220	445	20	○
広島県	福山市	466,863	765,000	685,000	635,000		25	210	215	450	20	○
広島県	三原市	91,990	530,000	475,000	428,000		-	225	220	445	20	○
広島県	三次市	51,234	454,000	407,000	371,000	○	-	225	220	445	15	
広島県	府中市	38,208	477,000	433,000	400,000		-	225	220	445	20	○
広島県	庄原市	34,191	410,000	355,000	325,000		-	222.5	222	444.5	15	○

都道府県	市区名	人口	報酬月額				期末手当					
			議長	副議長	議員	減額	支給割合 (%)				加算率 (%)	減額
							3月	6月	12月	合計		
広島県	大竹市	26,611	473,000	422,000	370,000		-	222.5	217.5	440	20	○
広島県	竹原市	24,538	426,800	383,150	344,350		-	225	220	445	15	
広島県	東広島市	189,369	492,800	456,300	414,000	○	-	225	220	445	20	
広島県	廿日市市	117,024	520,000	480,000	440,000		-	225	220	445	20	○
広島県	安芸高田市	28,039	410,000	355,000	325,000		-	225	220	445	20	○
広島県	江田島市	22,356	410,000	355,000	325,000	○	-	225	220	445	15	
山口県	下関市	257,553	655,000	590,000	545,000		-	130	125	255	45	
山口県	宇部市	163,132	551,000	498,000	470,000		-	170	165	335	20	
山口県	山口市	190,663	557,000	480,000	449,000		-	170	165	335	20	
山口県	萩市	45,508	420,000	345,000	320,000		-	165	115	280	20	○
山口県	防府市	115,390	513,000	441,000	413,000		-	170	165	335	20	
山口県	下松市	57,358	427,500	373,500	339,300	○	-	167.5	167.5	335	20	
山口県	岩国市	132,171	540,000	470,000	440,000		-	167.5	172.5	340	20	○
山口県	光市	50,431	456,000	399,000	370,000	○	-	170	165	335	20	
山口県	長門市	33,094	425,000	360,000	320,000	○	-	155	170	325	20	
山口県	柳井市	31,087	425,000	366,000	325,000		-	170	165	335	20	
山口県	美祢市	23,379	400,000	340,000	300,000		-	167.5	167.5	335	20	○
山口県	周南市	140,998	490,500	427,500	400,500	○	-	170	165	335	20	
山口県	山陽小野田市	61,565	460,000	402,000	370,000		-	165	165	330	20	
徳島県	徳島市	252,093	714,000	647,000	606,000		-	78.75	162.5	241.25	20	○
徳島県	鳴門市	56,226	477,000	411,000	389,000		-	140	155	295	15	
徳島県	小松島市	36,894	448,400	396,150	371,450	○	-	170	165	335	15	
徳島県	阿南市	71,789	482,000	428,000	399,000		-	170	165	335	15	
徳島県	吉野川市	40,180	430,000	380,000	350,000		-	167.5	162.5	330	15	
徳島県	美馬市	28,367	355,500	320,850	299,250	○	-	170	165	335	15	
徳島県	阿波市	36,581	420,000	370,000	340,000		-	167.5	162.5	330	15	
徳島県	三好市	24,770	374,300	329,650	299,250	○	-	170	165	335	15	
香川県	高松市	426,170	727,000	647,000	608,000	○	-	170	165	335	20	
香川県	丸亀市	112,622	589,000	515,000	460,000		-	170	165	335	25	
香川県	坂出市	52,142	554,000	483,000	433,000		-	170	165	335	20	
香川県	善通寺市	31,495	510,000	455,000	430,000		-	170	165	335	25	
香川県	観音寺市	59,248	539,000	465,000	430,000		-	170	165	335	20	
香川県	さぬき市	47,310	500,000	450,000	410,000		-	167.5	162.5	330	20	
香川県	東かがわ市	29,628	490,000	440,000	400,000		-	170	165	335	15	
香川県	三豊市	64,293	504,000	439,000	407,000		-	170	165	335	20	
愛媛県	松山市	509,483	732,000	654,000	623,000		-	165	165	330	20	
愛媛県	今治市	156,254	585,000	529,000	492,000		-	170	165	335	20	
愛媛県	宇和島市	73,067	437,000	373,000	354,000		-	170	165	335	15	

都道府県	市区名	人口	報酬月額				期末手当					
			議長	副議長	議員	減額	支給割合 (%)				加算率 (%)	減額
							3月	6月	12月	合計		
愛媛県	八幡浜市	32,584	398,000	325,000	299,000		-	170	165	335	15	
愛媛県	新居浜市	117,846	572,000	518,000	482,000		-	170	165	335	20	
愛媛県	西条市	108,025	456,000	393,000	366,000		-	170	165	335	15	
愛媛県	大洲市	42,004	447,000	370,000	344,000		-	170	165	335	15	
愛媛県	四国中央市	85,450	481,000	424,000	391,000		-	170	165	335	15	
愛媛県	伊予市	36,463	409,000	333,000	305,000		-	170	165	335	15	
愛媛県	西予市	36,633	447,000	364,000	333,000		-	170	165	335	15	
愛媛県	東温市	33,536	396,000	323,000	297,000		-	170	165	335	15	
高知県	高知市	325,218	678,000	615,000	585,000	○	-	170	165	335	20	
高知県	宿毛市	19,895	389,000	324,000	299,000	○	-	142.5	162.5	305	15	
高知県	安芸市	16,868	385,000	335,000	315,000	○	-	155	155	310	15	
高知県	土佐清水市	12,971	351,000	297,000	270,000	○	-	162.5	157.5	320	15	
高知県	須崎市	21,088	356,000	304,000	285,000		-	157.5	152.5	310	15	
高知県	土佐市	26,708	369,000	333,000	310,500	○	-	130	125	255	15	
高知県	室戸市	12,683	320,000	280,000	260,000	○	-	130	125	255	15	
高知県	南国市	46,941	460,000	420,000	390,000		-	155	150	305	15	
高知県	四万十市	33,333	370,500	310,650	286,900	○	-	157.5	152.5	310	15	
高知県	香美市	25,911	390,000	330,000	285,000	○	-	157.5	152.5	310	15	
高知県	香南市	33,193	390,000	350,000	290,000	○	-	162.5	157.5	320	15	
福岡県	北九州市	944,496	1,090,000	980,000	880,000		-	167.5	162.5	330	42.5	
福岡県	福岡市	1,562,772	1,060,000	970,000	880,000		-	170	165	335	45	
福岡県	久留米市	304,666	683,000	616,000	582,000	○	-	170	165	335	45	○
福岡県	大牟田市	111,926	509,400	448,200	407,700	○	-	170	165	335	15	
福岡県	直方市	56,238	508,000	446,000	413,000		-	170	165	335	15	
福岡県	飯塚市	127,552	576,000	496,000	460,000		-	140	155	295	25	
福岡県	田川市	46,781	476,000	422,000	394,000		-	165	160	325	20	
福岡県	柳川市	65,008	455,900	407,400	388,000		-	170	165	335	15	
福岡県	朝倉市	52,150	467,000	413,000	386,000		-	155	165	320	15	
福岡県	筑後市	49,514	452,000	404,000	385,000		-	170	165	335	15	
福岡県	嘉麻市	36,944	432,000	389,000	370,000		-	170	165	335	20	○
福岡県	八女市	61,984	452,000	404,000	385,000		-	170	165	335	15	
福岡県	大川市	33,376	424,000	379,000	360,000		-	157.5	172.5	330	15	
福岡県	行橋市	73,038	508,000	446,000	419,000		-	170	165	335	15	
福岡県	豊前市	24,935	400,000	360,000	330,000		-	170	165	335	15	
福岡県	中間市	40,990	423,000	381,000	355,000		-	142.5	152.5	295	15	
福岡県	小郡市	59,585	499,200	446,400	422,400		-	170	165	335	15	
福岡県	筑紫野市	104,625	540,000	480,000	450,000		-	170	165	335	20	
福岡県	春日市	113,313	589,200	515,400	470,600	○	-	170	170	340	15	

都道府県	市区名	人口	報酬月額				期末手当					
			議長	副議長	議員	減額	支給割合 (%)				加算率 (%)	減額
							3月	6月	12月	合計		
福岡県	大野城市	101,905	568,000	507,000	462,000		-	170	165	335	20	
福岡県	宗像市	97,197	533,000	474,000	441,000	○	-	170	165	335	20	
福岡県	太宰府市	71,908	540,000	486,000	444,000		-	170	165	335	20	○
福岡県	糸島市	102,523	537,000	483,000	452,000		-	170	165	335	25	
福岡県	古賀市	59,645	495,000	436,000	400,000		-	170	165	335	25	
福岡県	福津市	67,238	464,000	414,000	388,000		-	170	165	335	20	
福岡県	うきは市	28,916	410,000	360,000	330,000		-	167.5	167.5	335	15	
福岡県	宮若市	27,438	405,000	360,000	330,000		-	170	165	335	20	
福岡県	みやま市	36,580	452,000	404,000	385,000		-	170	165	335	15	
福岡県	那珂川市	50,429	366,000	318,000	300,000		-	170	165	335	20	
佐賀県	佐賀市	231,664	692,000	607,000	553,000		-	170	165	335	15	
佐賀県	唐津市	119,869	503,000	459,000	438,000		-	170	165	335	15	
佐賀県	鹿島市	28,606	420,000	354,000	334,000		-	170	165	335	15	
佐賀県	伊万里市	53,948	486,000	435,000	407,000		-	170	165	335	15	
佐賀県	鳥栖市	73,975	493,000	441,000	413,000		-	170	165	335	15	
佐賀県	武雄市	48,634	490,000	440,000	410,000		-	170	165	335	15	
佐賀県	多久市	18,714	441,000	371,000	345,000		-	170	165	335	15	
佐賀県	小城市	44,953	460,000	401,000	374,000		-	170	165	335	15	
佐賀県	嬉野市	25,673	400,000	330,000	310,000		-	170	165	335	15	
佐賀県	神埼市	31,258	400,000	332,000	310,000		-	170	165	335	15	
長崎県	長崎市	411,505	737,000	673,000	619,000		-	167.5	167.5	335	35	
長崎県	佐世保市	246,394	662,000	602,000	563,000		-	170	165	335	20	
長崎県	島原市	44,380	454,000	380,000	359,000		-	170	165	335	15	
長崎県	諫早市	135,869	500,000	420,000	405,000		-	170	165	335	15	
長崎県	大村市	97,336	493,000	419,000	400,000		-	170	165	335	15	
長崎県	平戸市	30,265	415,000	347,000	326,000		-	170	165	335	15	
長崎県	松浦市	22,137	413,000	340,000	322,000		-	170	165	335	15	
長崎県	対馬市	29,465	400,000	340,000	320,000		-	170	165	335	20	
長崎県	壱岐市	25,976	380,000	330,000	300,000		-	170	165	335	15	
長崎県	五島市	36,278	421,000	341,000	325,000	○	-	170	165	335	15	
長崎県	西海市	26,998	389,000	329,000	310,000		-	167.5	167.5	335	20	
長崎県	雲仙市	42,777	438,000	368,000	350,000		-	170	165	335	15	
長崎県	南島原市	44,433	435,000	365,000	348,000		-	170	165	335	0	
熊本県	熊本市	738,661	820,000	746,000	676,000		-	170	165	335	20	
熊本県	八代市	125,470	506,000	460,000	431,000		-	170	165	335	15	
熊本県	人吉市	31,545	388,800	355,200	336,590		-	170	165	335	15	
熊本県	荒尾市	51,641	445,000	410,000	384,000		-	170	165	335	15	
熊本県	水俣市	23,756	357,300	328,500	306,900		-	167.5	167.5	335	15	

都道府県	市区名	人口	報酬月額				期末手当					
			議長	副議長	議員	減額	支給割合 (%)				加算率 (%)	減額
							3月	6月	12月	合計		
熊本県	玉名市	65,474	419,000	383,000	359,000		-	170	165	335	15	
熊本県	山鹿市	50,800	410,000	375,000	353,000		-	170	165	335	15	
熊本県	天草市	77,921	407,000	366,000	348,000		-	170	165	335	15	
熊本県	菊池市	47,983	394,000	358,000	339,000		-	170	165	335	15	
熊本県	宇土市	36,923	401,700	367,800	346,900		-	167.5	167.5	335	15	
熊本県	上天草市	26,254	363,000	333,000	314,000		-	160	160	320	15	
熊本県	宇城市	58,338	403,000	369,000	348,000		-	170	165	335	15	
熊本県	阿蘇市	25,481	331,000	273,500	248,500		-	167.5	167.5	335	15	
熊本県	合志市	63,033	440,000	390,000	370,000		-	130	125	255	15	
大分県	大分市	478,463	766,000	695,000	641,000		-	167.5	167.5	335	40	
大分県	別府市	114,992	551,000	496,000	463,000		-	170	165	335	40	
大分県	中津市	83,808	448,000	406,000	388,000		-	170	165	335	15	
大分県	日田市	63,970	424,650	373,350	362,900	○	-	160	155	315	20	
大分県	佐伯市	69,606	434,000	391,000	368,000		-	170	165	335	15	
大分県	臼杵市	37,610	420,000	365,000	340,000		-	150	150	300	25	
大分県	津久見市	16,739	383,000	333,000	310,000		-	137.5	135	272.5	25	
大分県	竹田市	20,855	402,000	362,000	340,000		-	170	165	335	15	
大分県	豊後高田市	22,433	400,000	360,000	340,000		-	170	165	335	15	
大分県	杵築市	28,235	369,000	324,000	306,000		-	157.5	167.5	325	15	
大分県	宇佐市	54,840	415,000	375,000	355,000	○	-	167.5	162.5	330	15	
大分県	豊後大野市	34,692	400,000	360,000	340,000		-	170	165	335	15	
大分県	由布市	33,954	390,000	350,000	330,000		-	155	155	310	15	
大分県	国東市	27,163	390,000	340,000	320,000		-	170	165	335	15	
宮崎県	宮崎市	400,237	696,000	625,000	583,000	○	-	170	165	335	20	
宮崎県	都城市	163,571	500,000	420,000	400,000		-	170	165	335	20	○
宮崎県	延岡市	120,924	516,000	471,000	435,000		-	165	165	330	15	
宮崎県	日南市	51,878	397,000	341,000	327,000		-	170	165	335	15	
宮崎県	小林市	44,634	369,000	326,000	313,000		-	170	165	335	15	
宮崎県	日向市	60,627	433,000	379,000	358,000		-	170	165	335	15	○
宮崎県	串間市	17,722	365,000	322,000	310,000		-	170	165	335	10	
宮崎県	西都市	28,661	424,000	361,000	349,000		-	170	165	335	15	
宮崎県	えびの市	18,811	357,000	315,000	304,000		-	170	165	335	15	
鹿児島県	鹿児島市	601,546	790,000	738,000	686,000		-	170	165	335	20	
鹿児島県	薩摩川内市	93,581	458,000	396,000	370,000		-	167.5	167.5	335	15	
鹿児島県	鹿屋市	102,200	450,000	396,000	370,000		-	167.5	162.5	330	15	○
鹿児島県	奄美市	42,628	420,000	349,000	321,000		-	170	170	340	15	
鹿児島県	枕崎市	20,479	370,000	292,000	275,000		-	165	160	325	15	
鹿児島県	いちき串木野市	27,251	387,600	304,200	281,000		-	162.5	157.5	320	15	

都道府県	市区名	人口	報酬月額				期末手当					
			議長	副議長	議員	減額	支給割合 (%)				加算率 (%)	減額
							3月	6月	12月	合計		
鹿児島県	阿久根市	19,842	371,000	290,000	263,000		-	167.5	167.5	335	15	
鹿児島県	指宿市	39,751	380,000	310,000	286,000		-	170	165	335	15	
鹿児島県	出水市	53,091	409,000	326,000	303,000		-	170	165	335	15	
鹿児島県	伊佐市	25,083	368,000	283,000	266,000		-	170	165	335	15	
鹿児島県	南さつま市	33,362	397,000	318,000	295,000		-	170	165	335	15	
鹿児島県	霧島市	124,993	540,000	432,000	402,000		-	165	165	330	15	
鹿児島県	西之表市	14,954	354,000	272,000	256,000		-	165	160	325	15	
鹿児島県	垂水市	14,038	366,000	283,000	261,000		-	170	165	335	15	
鹿児島県	日置市	47,781	404,000	323,000	299,000		-	170	165	335	15	
鹿児島県	曾於市	34,423	397,000	318,000	295,000		-	160	155	315	15	
鹿児島県	志布志市	30,646	394,700	310,300	288,100		-	170	165	335	15	
鹿児島県	南九州市	34,151	388,000	310,000	286,000		-	162.5	157.5	320	10	
鹿児島県	始良市	77,711	409,000	326,000	303,000		-	170	165	335	15	
沖縄県	那覇市	320,467	694,000	626,000	586,000		-	155	160	315	20	
沖縄県	石垣市	49,840	456,000	413,000	386,000		-	160	175	335	15	
沖縄県	沖縄市	142,973	520,000	461,000	433,000		-	167.5	167.5	335	15	
沖縄県	宜野湾市	100,462	479,000	426,000	400,000		-	167.5	167.5	335	15	
沖縄県	浦添市	115,548	536,000	479,000	452,000	○	-	167.5	167.5	335	20	
沖縄県	名護市	63,724	484,000	426,000	400,000		-	140	155	295	15	
沖縄県	糸満市	62,339	469,000	419,000	396,000	○	-	167.5	167.5	335	15	
沖縄県	豊見城市	65,766	442,000	395,000	371,000	○	-	160	170	330	15	
沖縄県	うるま市	125,338	473,000	423,000	398,000		-	167.5	167.5	335	15	
沖縄県	宮古島市	55,577	415,000	363,000	342,000		-	170	165	335	15	
沖縄県	南城市	44,925	415,000	363,000	342,000		-	167.5	167.5	335	15	

(注)1 長野県上田市は、12月の期末手当について上表当該欄の支給率に基づき算出した額から議長は報酬月額の100分の3に相当する額、副議長は報酬月額の100分の2に相当する額、議員は報酬月額の100分の1に相当する額にそれぞれ6を乗じて得た額を減じて得た額としている。

(注)2 兵庫県尼崎市は、現議員の任期中、期末手当の額を上表当該欄の支給率に基づき算出した額に100分の95を乗じた額としている。

(注)3 兵庫県丹波篠山市は、12月の期末手当について上表当該欄の支給率に基づき算出した額から100分の10に相当する額を減じた額としている。

(注)4 岡山県笠岡市は、期末手当について上表当該欄の支給率に基づき算出した額から100分の10に相当する額を減じた額としている。

(注)5 広島県廿日市市は、6月の期末手当について上表当該欄の支給率に基づき算出した額から議長は100分の25、副議長は100分の20、議員は100分の15を乗じて得た額を減じて支給している。

お問合せ先

全国市議会議長会 企画議事部

TEL 03-3262-5237

FAX 03-3263-5751

<https://www.si-gichokai.jp/>