

市議会議員報酬に関する 調査結果

(平成30年12月31日現在)

令和元年7月

全国市議会議長会

目 次

市議会議員報酬に関する調査結果について	1
1 全国の市議会議員報酬の平均	2
2 市議会議員報酬の状況	3
(1) 人口段階別にみた市議会議員の平均報酬月額	3
(2) 人口段階、特別区、指定都市別にみた市議会議員の平均報酬月額	4
(3) 人口段階別にみた市議会議員の報酬月額の高低	5
(4) 人口段階、特別区、指定都市別にみた市議会議員の報酬月額の高低	6
(5) 委員会委員長職等への報酬加算の状況	7
(6) 全国815市の市議会議員の報酬等一覧	8

市議会議員報酬に関する調査結果について

この調査結果は、平成 30 年 12 月 31 日現在における全国 815 市を対象に、市議会の正副議長及び議員の報酬の状況を取りまとめたものである。

- 1 調査対象 全国 815 市(東京 23 特別区を含む)
(平成 30 年 10 月 1 日付で市制施行した福岡県那珂川市を含む)
- 2 調査方法 オンライン調査・回答システムによる調査
- 3 調査時点 平成 30 年 12 月 31 日現在
- 4 回収結果 回収市数 815 市
回収率 100%

(注) 「人口」は、平成 30 年 12 月 31 日現在の住民基本台帳人口である。ただし、その時点での統計をとっていない場合は、その直近の時点の住民基本台帳人口としている。

1 全国の市議会議員報酬の平均

全国の市議会議員の平均報酬月額は、表1のとおりである。

「議長」「副議長」「議員」の各平均報酬月額を前年（平成29年12月31日現在：全国814市）と比較すると、以下のとおりである。

「議長」：51.7万円（前年51.7万円）と比べて同額。

「副議長」：45.7万円（前年45.7万円）と比べて同額。

「議員」：42.2万円（前年42.2万円）と比べて同額。

表1 全国815市の市議会議員の平均報酬月額

（単位：万円）

調査時点	市数	議長報酬	副議長報酬	議員報酬
平成30年12月31日現在 （全国平均）	815	51.7	45.7	42.2
平成29年12月31日現在 （全国平均）	814	51.7	45.7	42.2

（注）各平均報酬月額の数値は、百円単位を四捨五入している。

2 市議会議員報酬の状況

(1) 人口段階別にみた市議会議員の平均報酬月額

人口段階別にみた市議会議員の平均報酬月額は、表2及びグラフ1のとおりである。

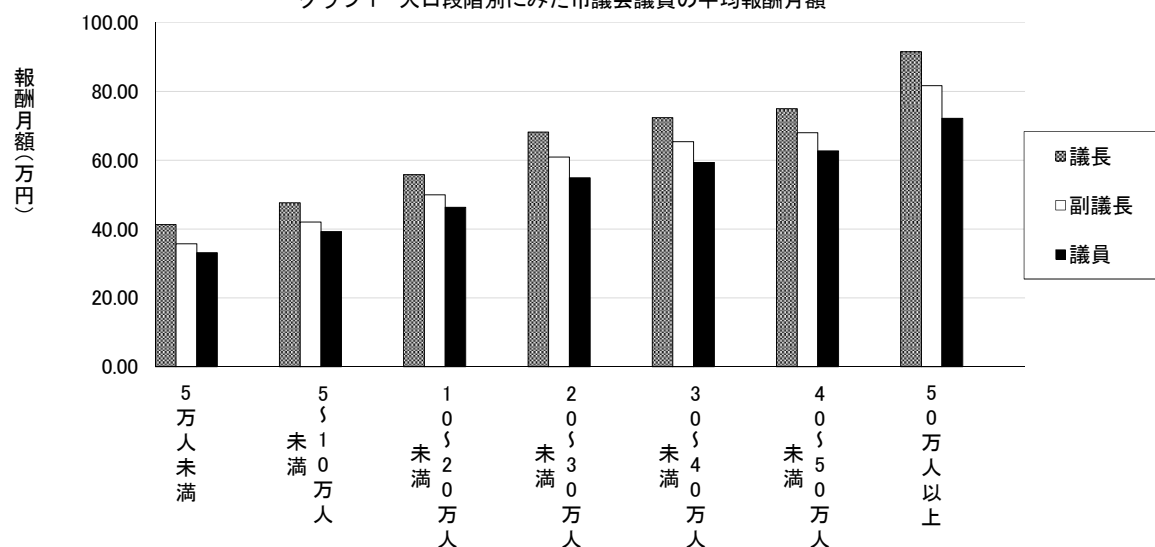
表2 人口段階別にみた市議会議員の平均報酬月額

(単位：万円)

区分 人口	平均報酬月額 (平成30年12月31日現在)				平均報酬月額 (平成29年12月31日現在)				平均報酬月額 対前年比較		
	市数	議長	副議長	議員	市数	議長	副議長	議員	議長	副議長	議員
5万人未満	273	41.29	35.69	33.15	272	41.24	35.63	33.10	0.05	0.06	0.05
5～10万人 未満	255	47.67	42.05	39.23	256	47.70	42.04	39.19	▲ 0.03	0.01	0.04
10～20万人 未満	156	55.78	49.91	46.37	155	55.82	49.95	46.41	▲ 0.04	▲ 0.04	▲ 0.04
20～30万人 未満	46	68.18	60.93	54.90	46	68.21	60.95	54.92	▲ 0.03	▲ 0.02	▲ 0.02
30～40万人 未満	28	72.36	65.42	59.36	28	72.32	65.38	59.33	0.04	0.04	0.03
40～50万人 未満	22	75.00	67.98	62.67	22	74.98	67.96	62.65	0.02	0.02	0.02
50万人以上	35	91.53	81.62	72.15	35	91.53	81.62	72.15	0	0	0
全国平均	815	51.71	45.69	42.18	814	51.71	45.68	42.16	0	0.01	0.02

(注) 各平均報酬月額の数値は、十円単位を四捨五入している。

グラフ1 人口段階別にみた市議会議員の平均報酬月額



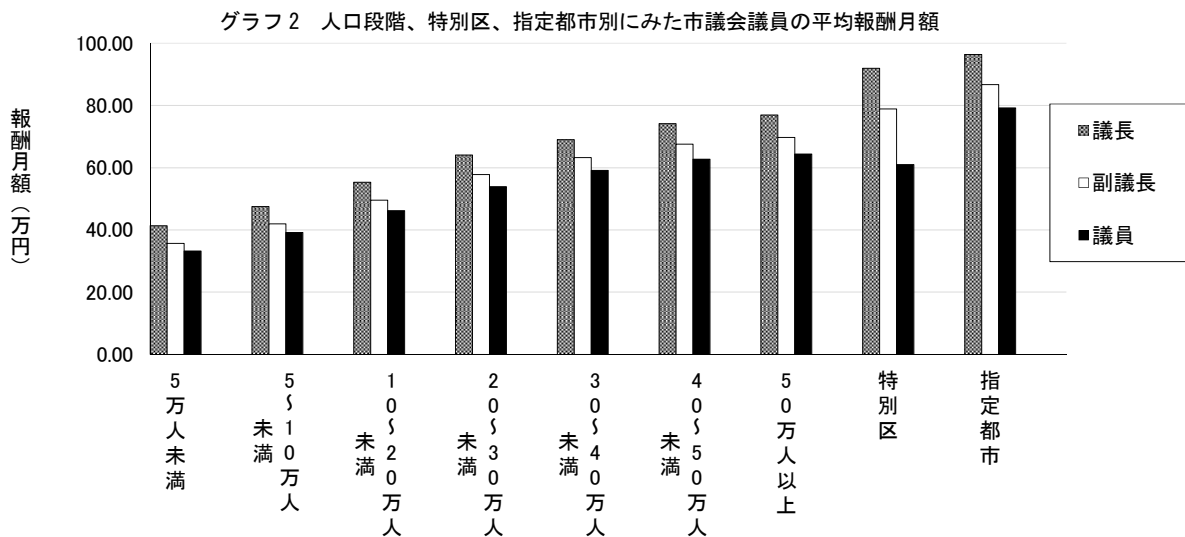
(2) 人口段階、特別区、指定都市別にみた市議会議員の平均報酬月額

人口段階、特別区、指定都市別にみた市議会議員の平均報酬月額は、表 3 及びグラフ 2 のとおりである。

表 3 人口段階、特別区、指定都市別にみた市議会議員の平均報酬月額 (単位：万円)

区分 人口	平均報酬月額 (平成30年12月31日現在)				平均報酬月額 (平成29年12月31日現在)				平均報酬月額 対前年比較		
	市数	議長	副議長	議員	市数	議長	副議長	議員	議長	副議長	議員
5万人未満	273	41.29	35.69	33.15	272	41.24	35.63	33.10	0.05	0.06	0.05
5~10万人 未満	254	47.50	41.90	39.14	255	47.52	41.89	39.11	▲ 0.02	0.01	0.03
10~20万人 未満	154	55.30	49.53	46.19	153	55.34	49.57	46.23	▲ 0.04	▲ 0.04	▲ 0.04
20~30万人 未満	39	64.05	57.78	53.87	39	64.09	57.82	53.91	▲ 0.04	▲ 0.04	▲ 0.04
30~40万人 未満	24	69.05	63.20	59.13	24	69.02	63.18	59.10	0.03	0.02	0.03
40~50万人 未満	21	74.18	67.52	62.69	21	74.16	67.50	62.68	0.02	0.02	0.01
50万人以上	7	76.89	69.70	64.40	7	76.89	69.70	64.40	0	0	0
特別区	23	91.92	78.87	60.98	23	91.87	78.83	60.93	0.05	0.04	0.05
指定都市	20	96.39	86.74	79.24	20	96.39	86.74	79.23	0	0	0.01
全国平均	815	51.71	45.69	42.18	814	51.71	45.68	42.16	0	0.01	0.02

(注) 各平均報酬月額の数値は、十円単位を四捨五入している。



(3) 人口段階別にみた市議会議員の報酬月額の高低

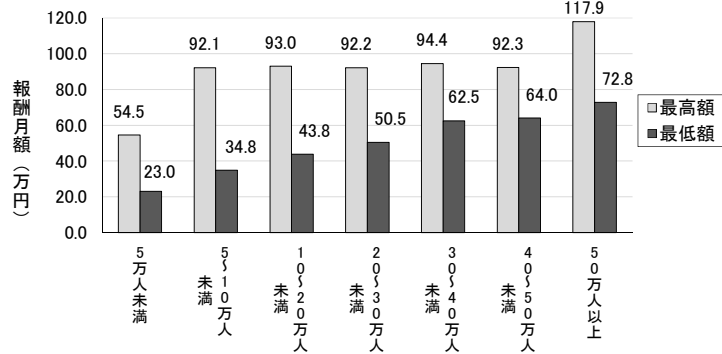
人口段階別にみた市議会議員の報酬月額の最高額及び最低額の状況は、表4及びグラフ3、4、5のとおりである。

表4 人口段階別にみた市議会議員の報酬月額の高低 (単位：万円)

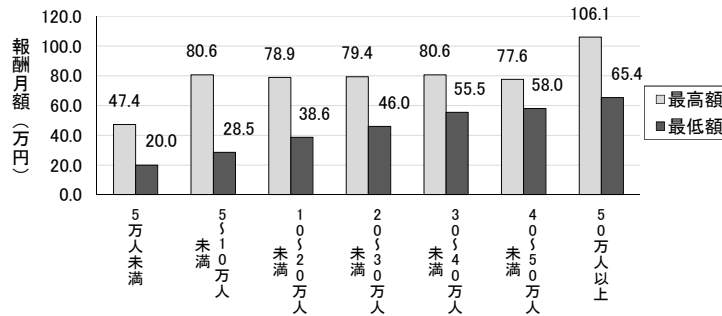
区分 人口	市数	議長 報酬月額		副議長 報酬月額		議員 報酬月額	
		最高額	最低額	最高額	最低額	最高額	最低額
5万人未満	273	54.5	23.0	47.4	20.0	44.2	18.0
5～10万人未満	255	92.1	34.8	80.6	28.5	61.6	26.6
10～20万人未満	156	93.0	43.8	78.9	38.6	62.0	36.0
20～30万人未満	46	92.2	50.5	79.4	46.0	66.4	43.5
30～40万人未満	28	94.4	62.5	80.6	55.5	66.0	51.5
40～50万人未満	22	92.3	64.0	77.6	58.0	70.0	55.0
50万人以上	35	117.9	72.8	106.1	65.4	95.3	59.9

(注) 各最高額・最低額の数値は、百円単位を四捨五入している。

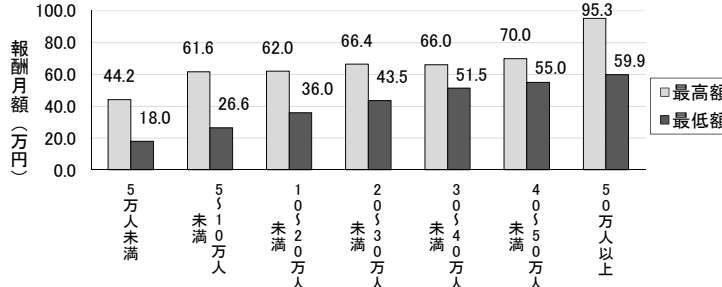
グラフ3 人口段階別にみた議長の報酬月額の高低



グラフ4 人口段階別にみた副議長の報酬月額の高低



グラフ5 人口段階別にみた議員の報酬月額の高低



(4) 人口段階、特別区、指定都市別にみた市議会議員の報酬月額の高低

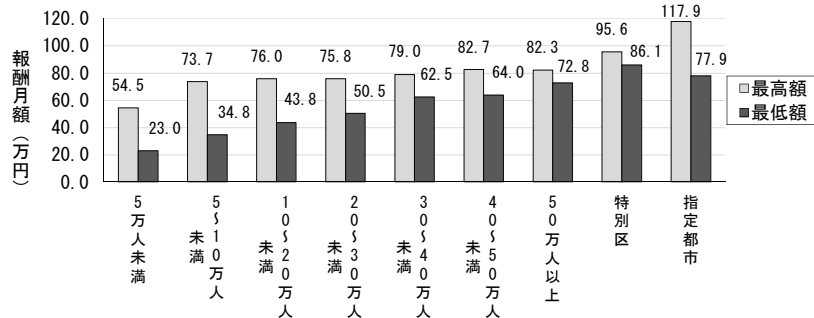
人口段階、特別区、指定都市別にみた市議会議員の報酬月額の最高額及び最低額の状況は、表5及びグラフ6、7、8のとおりである。

表5 人口段階、特別区、指定都市別にみた市議会議員の報酬月額の高低 (単位：万円)

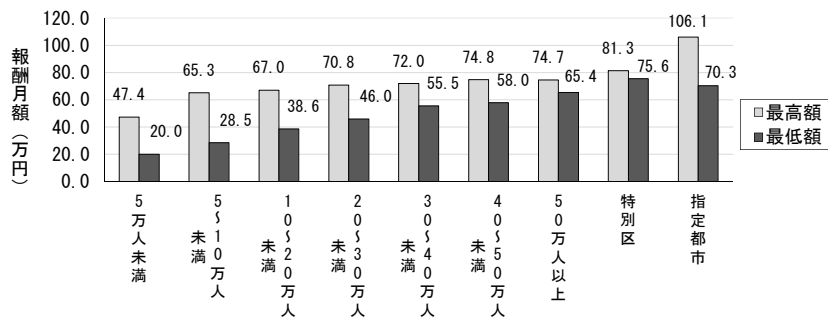
区分	市数	議長 報酬月額		副議長 報酬月額		議員 報酬月額	
		最高額	最低額	最高額	最低額	最高額	最低額
5万人未満	273	54.5	23.0	47.4	20.0	44.2	18.0
5～10万人未満	254	73.7	34.8	65.3	28.5	59.1	26.6
10～20万人未満	154	76.0	43.8	67.0	38.6	62.0	36.0
20～30万人未満	39	75.8	50.5	70.8	46.0	66.4	43.5
30～40万人未満	24	79.0	62.5	72.0	55.5	66.0	51.5
40～50万人未満	21	82.7	64.0	74.8	58.0	70.0	55.0
50万人以上	7	82.3	72.8	74.7	65.4	68.6	61.0
特別区	23	95.6	86.1	81.3	75.6	62.2	58.9
指定都市	20	117.9	77.9	106.1	70.3	95.3	64.8

(注) 各最高額・最低額の数値は、百円単位を四捨五入している。

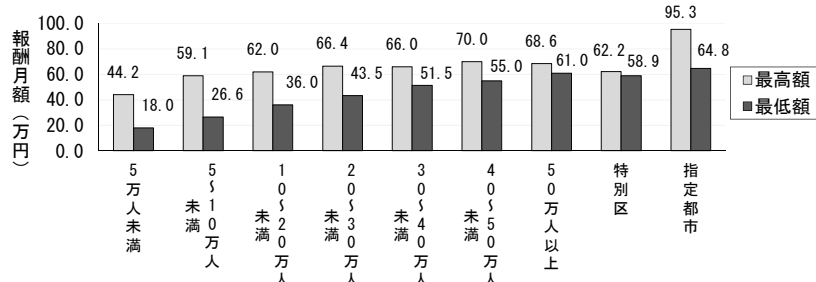
グラフ6 人口段階、特別区、指定都市別にみた議長の報酬月額の高低



グラフ7 人口段階、特別区、指定都市別にみた副議長の報酬月額の高低



グラフ8 人口段階、特別区、指定都市別にみた議員の報酬月額の高低



(5) 委員会委員長職等への報酬加算の状況

委員会委員長職等への報酬加算の状況は、表6のとおりである。

表6 委員会委員長職等への報酬加算の状況

(単位：万円)

区 分	常 任 委員長	常 任 副委員長	議会運営 委員長	議会運営 副委員長	特 別 委員長	特 別 副委員長
市数 (全 815 市に対する割合)	218 (26.7%)	66 (8.1%)	210 (25.8%)	63 (7.7%)	61 (7.5%)	41 (5.0%)
平均加算額 (万円)	1.4	1.2	1.5	1.2	2.6	1.5

(注) 1 全市に対する割合は、小数点第2位を四捨五入している。

2 平均加算額の数値は、百円単位を四捨五入している。

(6) 全国 815 市の市議会議員の報酬等一覧

全国 815 市の市議会議員の報酬等一覧は、表 7 のとおりである。

表 7 全国 815 市の市議会議員報酬等一覧

都道府県	市区名	人口	報酬月額			期末手当				
						支給割合 (%)				加算率 (%)
			議長	副議長	議員	3月	6月	12月	合計	
北海道	札幌市	1,955,457	1,040,000	950,000	860,000	-	157.5	177.5	335	45
北海道	函館市	258,948	630,000	560,000	510,000	-	212.5	232.5	445	20
北海道	小樽市	116,516	534,000	482,000	441,000	-	212.5	227.5	440	20
北海道	旭川市	337,392	625,000	555,000	515,000	-	207.5	222.5	430	20
北海道	室蘭市	84,405	480,000	450,000	415,000	-	222.5	222.5	445	15
北海道	釧路市	170,364	600,000	540,000	490,000	-	167.5	167.5	335	45
北海道	帯広市	166,889	580,000	510,000	470,000	-	212.5	232.5	445	20
北海道	北見市	117,806	500,000	455,000	430,000	-	212.5	232.5	445	20
北海道	岩見沢市	81,778	470,000	415,000	384,000	-	222.5	222.5	445	15
北海道	夕張市	8,087	230,000	200,000	180,000	-	112.5	132.5	245	-
北海道	網走市	35,701	471,000	415,000	380,000	-	212.5	227.5	440	10
北海道	留萌市	21,312	380,000	340,000	310,000	-	215	230	445	-
北海道	苫小牧市	171,811	520,000	480,000	440,000	-	215	230	445	15
北海道	稚内市	34,249	409,000	371,000	339,000	-	212.5	232.5	445	15
北海道	美唄市	21,602	409,000	351,000	323,000	-	212.5	232.5	445	15
北海道	芦別市	13,635	370,000	321,000	300,000	-	210	225	435	-
北海道	赤平市	10,186	357,000	308,000	284,000	-	212.5	232.5	445	-
北海道	江別市	118,985	456,000	407,000	378,000	-	222.5	222.5	445	15
北海道	士別市	18,965	380,000	334,000	310,000	-	222.5	222.5	445	-
北海道	紋別市	22,041	440,000	400,000	360,000	-	212.5	232.5	445	15
北海道	名寄市	27,569	384,000	336,000	310,000	-	212.5	232.5	445	-
北海道	三笠市	8,562	340,000	295,000	270,000	-	212.5	232.5	445	10
北海道	根室市	25,953	405,000	340,000	315,000	-	217.5	227.5	445	15
北海道	千歳市	97,021	460,000	420,000	385,000	-	212.5	232.5	445	15
北海道	滝川市	40,365	430,000	360,000	330,000	-	212.5	232.5	445	20
北海道	砂川市	17,137	394,000	348,000	318,000	-	210	235	445	15
北海道	歌志内市	3,275	332,000	295,000	270,000	-	222.5	222.5	445	-
北海道	深川市	20,803	376,000	337,000	317,000	-	212.5	232.5	445	-
北海道	富良野市	21,907	382,000	337,000	310,000	-	212.5	232.5	445	15
北海道	登別市	48,395	400,000	350,000	320,000	-	212.5	232.5	445	15
北海道	恵庭市	69,850	440,000	385,000	355,000	-	212.5	232.5	445	20
北海道	伊達市	34,365	392,000	343,000	316,000	-	212.5	232.5	445	15

都道府県	市区名	人口	報酬月額			期末手当				
						支給割合(%)				加算率 (%)
			議長	副議長	議員	3月	6月	12月	合計	
北海道	北広島市	58,630	431,000	384,000	347,000	-	157.5	172.5	330	45
北海道	石狩市	58,345	439,000	383,000	336,000	-	157.5	177.5	335	45
北海道	北斗市	46,487	400,000	340,000	300,000	-	190	195	385	15
青森県	弘前市	172,031	610,000	547,000	517,000	-	150	170	320	20
青森県	青森市	284,531	658,000	603,000	580,000	-	150	170	320	20
青森県	八戸市	230,042	687,000	626,000	597,000	-	150	170	320	20
青森県	黒石市	33,499	385,020	355,260	320,850	-	160	160	320	20
青森県	五所川原市	54,786	425,000	381,000	352,000	-	150	170	320	20
青森県	十和田市	61,717	450,000	391,500	362,000	-	150	165	315	20
青森県	三沢市	40,051	432,000	392,000	357,000	-	150	170	320	20
青森県	むつ市	57,993	401,000	361,000	340,000	-	145	170	315	20
青森県	つがる市	32,625	420,000	380,000	350,000	-	150	170	320	20
青森県	平川市	31,458	328,000	293,000	281,000	-	150	170	320	20
岩手県	盛岡市	290,136	711,000	645,000	617,000	-	162.5	172.5	335	20
岩手県	宮古市	52,973	401,000	339,000	320,000	-	157.5	177.5	335	15
岩手県	大船渡市	36,655	392,000	339,000	320,000	-	162.5	172.5	335	15
岩手県	花巻市	95,983	431,000	369,000	339,000	-	165	170	335	15
岩手県	北上市	92,748	457,000	383,000	351,000	-	162.5	172.5	335	15
岩手県	久慈市	35,199	386,000	331,000	303,000	-	155	175	330	15
岩手県	遠野市	27,161	375,000	326,000	302,000	-	162.5	162.5	325	15
岩手県	一関市	117,515	438,000	386,000	360,000	-	162.5	172.5	335	15
岩手県	陸前高田市	19,201	380,000	330,000	300,000	-	162.5	172.5	335	15
岩手県	釜石市	33,842	392,000	338,000	313,000	-	162.5	162.5	325	15
岩手県	二戸市	27,087	380,000	318,000	301,000	-	162.5	162.5	325	-
岩手県	八幡平市	25,876	375,000	315,000	300,000	-	157.5	177.5	335	15
岩手県	奥州市	117,360	447,000	386,000	360,000	-	162.5	172.5	335	15
岩手県	滝沢市	55,288	411,000	352,000	329,000	-	147.5	162.5	310	15
宮城県	仙台市	1,062,585	1,020,000	910,000	840,000	-	157.5	177.5	335	45
宮城県	石巻市	144,529	545,000	481,000	444,000	-	167.5	167.5	335	15
宮城県	塩竈市	54,422	498,000	437,000	409,000	-	155	175	330	15
宮城県	気仙沼市	63,867	466,000	391,000	364,000	-	157.5	177.5	335	15
宮城県	白石市	34,243	455,000	384,000	361,000	-	157.5	177.5	335	15
宮城県	名取市	78,544	504,000	420,000	395,000	-	160	175	335	40
宮城県	角田市	29,243	448,000	377,000	353,000	-	157.5	177.5	335	15
宮城県	多賀城市	62,485	496,000	425,000	394,000	-	157.5	172.5	330	15
宮城県	岩沼市	44,308	449,000	385,000	363,000	-	167.5	167.5	335	15

都道府県	市区名	人口	報酬月額			期末手当				
						支給割合(%)				加算率 (%)
			議長	副議長	議員	3月	6月	12月	合計	
宮城県	登米市	79,848	491,000	425,000	398,000	-	157.5	177.5	335	15
宮城県	栗原市	68,328	497,000	430,000	401,000	-	157.5	177.5	335	-
宮城県	東松島市	40,116	422,000	372,000	348,000	-	157.5	177.5	335	15
宮城県	大崎市	130,955	529,000	458,000	428,000	-	157.5	177.5	335	-
宮城県	富谷市	52,569	357,000	295,000	278,000	-	155	175	330	15
秋田県	秋田市	309,654	704,000	655,000	625,000	-	152.5	165	317.5	20
秋田県	能代市	53,261	417,000	371,000	354,000	-	142.5	167.5	310	20
秋田県	横手市	90,324	456,000	411,000	384,000	-	160	160	320	15
秋田県	大館市	72,623	412,000	375,000	357,000	-	142.5	160	302.5	20
秋田県	由利本荘市	77,307	427,000	377,000	359,000	-	155	165	320	15
秋田県	男鹿市	27,625	402,000	360,000	344,000	-	142.5	162.5	305	15
秋田県	湯沢市	45,349	411,000	367,000	351,000	-	155	165	320	15
秋田県	大仙市	81,734	510,000	466,000	432,000	-	157.5	177.5	335	15
秋田県	鹿角市	31,026	401,000	362,000	342,000	-	162.5	162.5	325	15
秋田県	北秋田市	32,216	356,000	320,000	302,000	-	147.5	170	317.5	15
秋田県	潟上市	32,956	420,000	380,000	360,000	-	155	165	320	15
秋田県	仙北市	26,422	375,000	328,000	312,000	-	150	160	310	15
秋田県	にかほ市	24,707	304,000	264,000	250,000	-	155	165	320	15
山形県	山形市	246,904	740,000	690,000	640,000	-	165	165	330	45
山形県	米沢市	80,927	520,000	475,000	445,000	-	155	170	325	40
山形県	鶴岡市	127,168	510,000	470,000	445,000	-	155	170	325	40
山形県	酒田市	102,789	535,000	480,000	450,000	-	142.5	152.5	295	40
山形県	新庄市	35,849	448,000	395,000	370,000	-	155	170	325	40
山形県	寒河江市	41,221	435,000	385,000	360,000	-	155	170	325	40
山形県	上山市	30,458	435,000	385,000	360,000	-	155	170	325	40
山形県	村山市	24,261	435,000	385,000	360,000	-	162.5	162.5	325	40
山形県	長井市	26,976	435,000	385,000	360,000	-	157.5	172.5	330	40
山形県	天童市	62,073	470,000	418,000	393,000	-	155	165	320	40
山形県	東根市	47,806	435,000	385,000	360,000	-	155	170	325	40
山形県	尾花沢市	16,301	420,000	375,000	350,000	-	155	170	325	40
山形県	南陽市	31,539	435,000	385,000	360,000	-	162.5	162.5	325	40
福島県	福島市	279,307	682,000	635,900	599,000	-	157.5	177.5	335	20
福島県	会津若松市	119,513	514,000	477,000	447,000	-	157.5	172.5	330	20
福島県	郡山市	324,109	685,000	638,000	600,000	-	157.5	172.5	330	20
福島県	いわき市	324,219	700,000	660,000	630,000	-	157.5	172.5	330	20
福島県	白河市	61,132	463,000	406,000	385,000	-	157.5	172.5	330	20

都道府県	市区名	人口	報酬月額			期末手当				
						支給割合(%)				加算率 (%)
			議長	副議長	議員	3月	6月	12月	合計	
福島県	須賀川市	76,759	509,000	451,000	423,000	-	165	165	330	20
福島県	喜多方市	47,999	430,000	380,000	350,000	-	157.5	177.5	335	20
福島県	相馬市	35,322	445,000	395,000	375,000	-	157.5	172.5	330	20
福島県	二本松市	55,052	445,000	395,000	375,000	-	157.5	172.5	330	20
福島県	田村市	37,110	420,000	369,000	350,000	-	160	170	330	15
福島県	南相馬市	60,584	463,000	406,000	385,000	-	165	165	330	20
福島県	伊達市	60,816	463,000	406,000	385,000	-	157.5	172.5	330	20
福島県	本宮市	30,591	414,000	368,000	330,000	-	157.5	172.5	330	20
新潟県	新潟市	792,868	781,000	703,000	655,000	-	147.5	162.5	310	20
新潟県	長岡市	271,011	624,000	563,000	526,000	-	157.5	177.5	335	20
新潟県	上越市	193,275	529,400	468,400	440,800	-	157.5	177.5	335	20
新潟県	三条市	98,190	474,000	412,000	381,000	-	157.5	177.5	335	15
新潟県	柏崎市	84,318	491,000	420,000	394,000	-	157.5	177.5	335	15
新潟県	新発田市	97,997	498,000	428,000	396,000	-	157.5	177.5	335	15
新潟県	小千谷市	35,777	392,000	322,000	305,000	-	157.5	177.5	335	15
新潟県	加茂市	27,270	375,900	311,100	293,100	-	157.5	172.5	330	-
新潟県	十日町市	53,107	392,000	316,000	300,000	-	157.5	177.5	335	15
新潟県	見附市	40,565	364,000	305,000	294,000	-	157.5	177.5	335	15
新潟県	村上市	60,339	359,000	295,000	273,000	-	157.5	172.5	330	15
新潟県	燕市	79,804	423,900	351,600	334,400	-	160	175	335	15
新潟県	糸魚川市	42,992	387,000	319,000	300,000	-	167.5	167.5	335	15
新潟県	妙高市	32,502	364,500	297,200	284,100	-	155	170	325	15
新潟県	五泉市	50,387	405,000	331,000	313,000	-	157.5	177.5	335	15
新潟県	佐渡市	55,331	347,900	285,100	268,200	-	147.5	157.5	305	15
新潟県	阿賀野市	42,519	361,600	294,800	271,300	-	157.5	177.5	335	15
新潟県	魚沼市	36,368	390,000	320,000	300,000	-	157.5	177.5	335	15
新潟県	南魚沼市	57,030	392,000	322,000	305,000	-	155	170	325	15
新潟県	胎内市	29,366	365,000	301,000	275,000	-	157.5	172.5	330	15
富山県	富山市	417,234	715,000	645,000	600,000	-	157.5	177.5	335	45
富山県	高岡市	171,958	612,750	562,600	528,650	-	157.5	177.5	335	40
富山県	射水市	93,084	515,000	456,000	427,000	-	167.5	167.5	335	40
富山県	魚津市	42,132	480,000	430,000	400,000	-	157.5	177.5	335	40
富山県	氷見市	47,535	495,000	440,000	420,000	-	157.5	177.5	335	40
富山県	滑川市	33,285	424,000	377,000	354,000	-	157.5	177.5	335	40
富山県	黒部市	41,421	454,000	400,000	370,000	-	157.5	177.5	335	40
富山県	砺波市	48,597	454,000	404,000	374,000	-	157.5	177.5	335	40

都道府県	市区名	人口	報酬月額			期末手当				
						支給割合(%)				加算率 (%)
			議長	副議長	議員	3月	6月	12月	合計	
富山県	小矢部市	30,143	445,000	390,000	360,000	-	157.5	177.5	335	40
富山県	南砺市	51,056	460,000	410,000	380,000	-	160	175	335	40
石川県	金沢市	453,654	810,000	745,000	700,000	-	167.5	167.5	335	40
石川県	七尾市	52,931	537,000	428,000	401,000	-	157.5	177.5	335	40
石川県	小松市	108,721	620,000	550,000	520,000	-	157.5	177.5	335	40
石川県	輪島市	27,131	489,000	412,000	391,000	-	157.5	177.5	335	40
石川県	珠洲市	14,398	420,000	360,000	340,000	-	167.5	167.5	335	40
石川県	加賀市	67,207	535,000	460,000	430,000	-	157.5	172.5	330	40
石川県	羽咋市	21,699	420,000	360,000	340,000	-	157.5	177.5	335	40
石川県	白山市	113,700	630,000	540,000	500,000	-	157.5	177.5	335	40
石川県	かほく市	35,418	440,000	375,000	355,000	-	157.5	177.5	335	40
石川県	能美市	50,304	450,000	390,000	370,000	-	157.5	177.5	335	40
石川県	野々市市	52,603	480,000	400,000	380,000	-	162.5	172.5	335	40
福井県	福井市	264,326	666,000	603,000	567,000	-	157.5	177.5	335	40
福井県	敦賀市	66,000	490,000	428,000	407,000	-	167.5	167.5	335	20
福井県	越前市	83,153	465,000	407,000	387,000	-	145	190	335	20
福井県	小浜市	29,388	440,000	370,000	350,000	-	157.5	177.5	335	15
福井県	大野市	33,587	448,000	377,000	357,000	-	157.5	177.5	335	15
福井県	勝山市	23,365	440,000	370,000	350,000	-	167.5	167.5	335	15
福井県	鯖江市	69,434	490,000	428,000	407,000	-	157.5	177.5	335	20
福井県	あわら市	28,263	440,000	370,000	350,000	-	157.5	177.5	335	15
福井県	坂井市	91,991	490,000	420,000	400,000	-	157.5	177.5	335	20
長野県	長野市	377,967	724,000	647,000	600,000	-	157.5	177.5	335	45
長野県	松本市	239,635	617,000	554,000	497,000	-	157.5	177.5	335	45
長野県	上田市	158,111	542,000	475,000	443,000	-	157.5	177.5	335	45
長野県	岡谷市	49,862	465,000	396,000	353,000	-	157.5	177.5	335	40
長野県	飯田市	101,836	484,000	423,000	395,000	-	155	175	330	45
長野県	諏訪市	51,103	456,000	388,000	349,000	-	157.5	177.5	335	40
長野県	須坂市	50,849	456,000	387,000	355,000	-	160	180	340	40
長野県	小諸市	42,464	427,000	354,000	333,000	-	157.5	172.5	330	40
長野県	伊那市	68,310	464,000	388,000	365,000	-	157.5	177.5	335	40
長野県	駒ヶ根市	32,828	404,000	338,000	313,000	-	167.5	167.5	335	40
長野県	中野市	44,683	376,500	318,700	296,300	-	157.5	177.5	335	40
長野県	大町市	27,668	374,000	313,000	296,000	-	157.5	177.5	335	40
長野県	飯山市	21,112	328,000	281,000	263,000	-	140	155	295	40
長野県	茅野市	55,764	435,000	364,000	332,000	-	157.5	177.5	335	40

都道府県	市区名	人口	報酬月額			期末手当				
						支給割合(%)				加算率 (%)
			議長	副議長	議員	3月	6月	12月	合計	
長野県	塩尻市	67,387	488,000	425,000	402,000	-	157.5	177.5	335	40
長野県	佐久市	99,219	461,000	383,000	349,000	-	157.5	177.5	335	40
長野県	千曲市	60,772	445,000	370,000	345,000	-	155	172.5	327.5	40
長野県	東御市	30,259	396,000	331,000	304,000	-	157.5	177.5	335	40
長野県	安曇野市	98,056	459,000	383,000	360,000	-	157.5	177.5	335	40
東京都	八王子市	562,460	750,000	680,000	610,000	-	217.5	242.5	460	20
東京都	立川市	183,822	662,000	599,000	555,000	-	220	220	440	20
東京都	武蔵野市	146,399	670,000	600,000	550,000	-	217.5	242.5	460	20
東京都	三鷹市	187,199	640,000	580,000	550,000	-	230	230	460	20
東京都	青梅市	134,086	625,000	560,000	530,000	-	217.5	242.5	460	20
東京都	府中市	260,011	650,000	570,000	550,000	-	215	245	460	20
東京都	昭島市	113,215	610,000	550,000	530,000	-	217.5	242.5	460	20
東京都	調布市	235,169	640,000	580,000	550,000	25	207.5	227.5	460	20
東京都	町田市	428,685	640,000	580,000	550,000	40	210	240	490	20
東京都	小金井市	121,443	575,000	520,000	490,000	20	180	195	395	20
東京都	小平市	193,596	650,000	580,000	550,000	-	185	200	385	20
東京都	日野市	185,393	625,000	560,000	545,000	-	200	240	440	20
東京都	東村山市	150,789	558,000	506,000	485,000	-	200	215	415	-
東京都	国分寺市	123,689	540,000	490,000	470,000	-	200	215	415	20
東京都	国立市	76,038	575,000	515,000	490,000	25	180	190	395	20
東京都	福生市	58,243	527,000	477,000	447,000	-	222.5	237.5	460	20
東京都	狛江市	82,481	547,000	489,000	465,000	-	200	240	440	20
東京都	東大和市	85,565	529,000	484,000	458,000	25	217.5	217.5	460	20
東京都	清瀬市	74,737	570,000	525,000	500,000	-	230	230	460	20
東京都	東久留米市	116,896	522,500	484,500	456,000	-	200	250	450	20
東京都	武蔵村山市	72,546	505,000	458,000	435,000	-	230	235	465	20
東京都	多摩市	148,745	579,600	529,100	494,500	-	197.5	212.5	410	20
東京都	稲城市	90,585	523,000	477,000	445,000	-	200	250	450	20
東京都	羽村市	55,607	520,000	450,000	430,000	-	210	230	440	20
東京都	あきる野市	80,851	510,000	456,000	433,000	-	217.5	242.5	460	20
東京都	西東京市	202,817	627,000	561,000	528,000	-	202.5	217.5	420	20
東京都	千代田区	63,454	921,000	806,000	616,000	50	150	165	365	45
東京都	中央区	162,502	930,000	789,000	611,000	20	175	175	370	45
東京都	港区	257,426	907,600	785,200	614,700	25	175	185	385	45
東京都	新宿区	346,162	944,000	806,000	617,000	20	140	150	310	45
東京都	文京区	221,489	921,400	789,800	598,900	15	150	150	315	45

都道府県	市区名	人口	報酬月額			期末手当				
						支給割合(%)				加算率 (%)
			議長	副議長	議員	3月	6月	12月	合計	
東京都	台東区	199,292	919,000	789,000	604,000	35	170	170	375	45
東京都	墨田区	271,859	918,000	789,000	611,000	25	167.5	167.5	360	45
東京都	江東区	518,479	924,000	796,000	610,000	25	178	178	381	45
東京都	品川区	394,700	923,000	789,000	606,000	25	164	164	353	45
東京都	目黒区	279,342	907,000	794,000	599,000	25	155	160	340	45
東京都	大田区	729,534	934,200	788,000	615,800	40	153	200	393	45
東京都	世田谷区	908,907	932,300	789,300	618,200	25	172.5	177.5	375	45
東京都	渋谷区	226,594	920,300	767,800	611,100	45	172.5	177.5	395	45
東京都	中野区	331,658	892,400	756,100	589,000	25	170	175	370	45
東京都	杉並区	569,132	861,200	779,300	599,300	25	170	178	373	45
東京都	豊島区	289,508	888,300	778,200	602,100	-	190	200	390	45
東京都	北区	351,976	928,800	797,200	618,600	15	172.5	172.5	360	45
東京都	荒川区	215,966	922,000	789,000	606,000	25	187.5	192.5	405	45
東京都	板橋区	566,890	910,000	782,000	600,000	30	165	170	365	45
東京都	練馬区	732,583	910,000	785,000	615,000	20	155	165	340	45
東京都	足立区	688,512	949,000	813,000	619,000	25	165	175	365	45
東京都	葛飾区	462,591	923,000	776,000	622,000	25	167	172	364	45
東京都	江戸川区	698,031	956,000	807,000	621,000	25	150	155	330	45
神奈川県	横浜市	3,740,944	1,179,000	1,061,000	953,000	-	225	225	450	20
神奈川県	川崎市	1,499,907	1,030,000	920,000	830,000	-	157.5	177.5	335	45
神奈川県	相模原市	722,863	779,000	713,000	670,000	-	157.5	177.5	335	45
神奈川県	横須賀市	406,003	743,000	680,000	646,000	-	160	175	335	45
神奈川県	平塚市	257,113	615,000	540,000	502,000	-	195	220	415	20
神奈川県	鎌倉市	176,369	579,000	520,000	479,000	-	212.5	227.5	440	20
神奈川県	藤沢市	433,440	690,000	610,000	565,000	-	170	170	340	45
神奈川県	小田原市	191,557	586,000	511,000	475,000	-	172.5	182.5	355	45
神奈川県	茅ヶ崎市	243,931	560,000	484,000	453,000	-	210	230	440	20
神奈川県	逗子市	59,573	514,900	457,900	417,050	-	197	197	394	20
神奈川県	三浦市	43,770	545,000	474,000	442,000	-	197.5	212.5	410	15
神奈川県	秦野市	161,628	542,000	473,000	433,000	-	207.5	217.5	425	20
神奈川県	厚木市	225,247	566,000	490,000	452,000	-	200	220	420	20
神奈川県	大和市	237,112	549,000	466,000	439,000	-	207.5	222.5	430	20
神奈川県	伊勢原市	100,777	544,000	469,000	435,000	-	207.5	227.5	435	20
神奈川県	海老名市	133,199	536,000	451,000	422,000	-	212.5	227.5	440	20
神奈川県	座間市	130,963	541,000	450,000	419,000	-	217.5	217.5	435	20
神奈川県	南足柄市	42,687	451,000	361,000	338,000	-	207.5	222.5	430	20

都道府県	市区名	人口	報酬月額			期末手当				
						支給割合(%)				加算率 (%)
			議長	副議長	議員	3月	6月	12月	合計	
神奈川県	綾瀬市	85,120	530,000	429,000	398,000	-	207.5	227.5	435	20
山梨県	甲府市	188,777	660,000	610,000	590,000	-	160	175	335	20
山梨県	富士吉田市	49,134	400,000	370,000	360,000	-	145	190	335	20
山梨県	都留市	30,669	380,000	355,000	345,000	-	162.5	182.5	345	20
山梨県	大月市	24,289	375,000	355,000	345,000	-	155	180	335	20
山梨県	韭崎市	29,751	369,000	345,000	336,000	-	145	160	305	20
山梨県	南アルプス市	71,850	400,000	360,000	350,000	-	157.5	177.5	335	20
山梨県	甲斐市	75,763	400,000	360,000	350,000	-	162.5	182.5	345	20
山梨県	笛吹市	69,695	400,000	370,000	360,000	-	145	190	335	15
山梨県	北杜市	47,108	330,000	300,000	280,000	-	160	175	335	20
山梨県	上野原市	23,366	310,000	280,000	260,000	-	160	175	335	15
山梨県	山梨市	35,181	370,000	345,000	335,000	-	155	175	330	20
山梨県	甲州市	31,784	380,000	345,000	335,000	-	157.5	177.5	335	20
山梨県	中央市	30,812	330,000	300,000	290,000	-	155	170	325	15
茨城県	水戸市	270,336	700,000	630,000	590,000	-	157.5	177.5	335	45
茨城県	日立市	180,304	615,000	550,000	510,000	-	162.5	172.5	335	20
茨城県	土浦市	142,862	570,000	500,000	467,000	-	157.5	172.5	330	15
茨城県	古河市	143,693	500,000	450,000	400,000	-	157.5	172.5	330	15
茨城県	石岡市	75,262	439,000	401,000	382,000	-	157.5	172.5	330	15
茨城県	結城市	52,081	418,000	375,000	361,000	-	157.5	172.5	330	15
茨城県	龍ヶ崎市	77,560	469,000	423,000	398,000	-	155	175	330	15
茨城県	下妻市	43,791	430,000	390,000	370,000	-	157.5	172.5	330	15
茨城県	常総市	63,608	460,000	425,000	400,000	-	157.5	177.5	335	15
茨城県	常陸太田市	52,035	460,000	415,000	395,000	-	157.5	177.5	335	15
茨城県	高萩市	28,768	455,000	395,000	375,000	-	160	160	320	15
茨城県	北茨城市	43,707	461,000	413,000	391,000	-	157.5	177.5	335	15
茨城県	笠間市	76,350	460,000	425,000	400,000	-	157.5	172.5	330	15
茨城県	取手市	107,489	494,000	444,000	411,000	-	157.5	177.5	335	15
茨城県	牛久市	85,036	450,000	410,000	390,000	-	160	175	335	15
茨城県	つくば市	233,816	547,000	480,000	447,000	-	157.5	177.5	335	15
茨城県	ひたちなか市	159,259	541,000	504,000	470,000	-	157.5	177.5	335	15
茨城県	鹿嶋市	67,892	396,000	363,000	342,000	-	157.5	172.5	330	15
茨城県	潮来市	28,370	327,000	279,000	258,000	-	157.5	177.5	335	15
茨城県	守谷市	67,634	430,000	397,000	367,000	-	155	170	325	15
茨城県	常陸大宮市	42,192	410,000	370,000	350,000	-	165	165	330	15
茨城県	那珂市	54,925	464,000	413,000	395,000	-	157.5	177.5	335	15

都道府県	市区名	人口	報酬月額			期末手当				
						支給割合(%)				加算率 (%)
			議長	副議長	議員	3月	6月	12月	合計	
茨城県	筑西市	105,063	449,000	405,000	381,000	-	157.5	177.5	335	20
茨城県	坂東市	54,430	452,000	409,000	385,000	-	157.5	177.5	335	15
茨城県	稲敷市	41,357	420,000	380,000	360,000	-	157.5	172.5	330	15
茨城県	かすみがうら市	42,193	334,000	285,000	269,000	-	157.5	172.5	330	15
茨城県	神栖市	95,401	460,000	410,000	390,000	-	157.5	177.5	335	15
茨城県	行方市	35,078	315,000	265,000	249,000	-	160	175	335	15
茨城県	桜川市	42,126	334,000	306,000	293,000	-	157.5	172.5	330	20
茨城県	鉾田市	49,742	350,000	300,000	280,000	-	165	170	335	15
茨城県	つくばみらい市	51,630	392,000	352,000	331,000	-	157.5	172.5	330	15
茨城県	小美玉市	51,263	411,000	370,000	349,000	-	157.5	177.5	335	15
栃木県	宇都宮市	522,688	800,000	710,000	670,000	-	212.5	232.5	445	20
栃木県	足利市	148,792	587,000	537,000	498,000	-	167.5	167.5	335	45
栃木県	栃木市	161,363	535,000	465,000	420,000	-	157.5	177.5	335	45
栃木県	佐野市	118,951	535,000	465,000	420,000	-	157.5	177.5	335	45
栃木県	鹿沼市	97,759	530,000	445,000	420,000	-	157.5	177.5	335	45
栃木県	日光市	82,638	490,000	410,000	380,000	-	157.5	172.5	330	45
栃木県	小山市	167,480	600,000	540,000	510,000	-	157.5	177.5	335	45
栃木県	真岡市	80,793	530,000	435,000	405,000	-	157.5	177.5	335	45
栃木県	大田原市	71,449	485,000	395,000	360,000	-	157.5	177.5	335	45
栃木県	矢板市	32,532	440,000	355,000	325,000	-	157.5	177.5	335	45
栃木県	那須塩原市	117,653	510,000	450,000	420,000	-	157.5	172.5	330	45
栃木県	さくら市	44,233	450,000	365,000	335,000	-	155	175	330	15
栃木県	那須烏山市	26,654	370,000	300,000	270,000	-	157.5	177.5	335	15
栃木県	下野市	60,141	470,000	380,000	350,000	-	157.5	177.5	335	15
群馬県	前橋市	337,502	655,000	620,000	585,000	-	158	173	331	45
群馬県	高崎市	374,168	635,000	605,000	570,000	-	205	220	425	20
群馬県	桐生市	112,032	498,000	449,000	432,000	-	210	230	440	20
群馬県	伊勢崎市	213,639	555,000	505,000	485,000	-	210	230	440	20
群馬県	太田市	224,635	560,000	515,000	485,000	-	207.5	232.5	440	20
群馬県	沼田市	48,170	426,000	359,000	339,000	-	210	230	440	15
群馬県	館林市	76,254	459,000	414,000	387,000	-	212.5	227.5	440	20
群馬県	渋川市	77,838	435,000	390,000	360,000	-	210	230	440	15
群馬県	藤岡市	65,764	441,000	389,000	370,000	-	212.5	232.5	445	20
群馬県	富岡市	48,838	435,000	390,000	360,000	-	210	230	440	20
群馬県	安中市	58,139	430,000	380,000	360,000	-	210	230	440	20
群馬県	みどり市	50,797	430,000	380,000	360,000	-	210	230	440	20

都道府県	市区名	人口	報酬月額			期末手当				
						支給割合(%)				加算率 (%)
			議長	副議長	議員	3月	6月	12月	合計	
埼玉県	さいたま市	1,302,256	977,000	873,000	807,000	-	157.5	172.5	330	45
埼玉県	川越市	353,115	641,000	588,000	576,000	-	212.5	232.5	445	20
埼玉県	熊谷市	197,722	542,000	470,000	450,000	-	222.5	222.5	445	20
埼玉県	川口市	603,838	728,000	664,000	621,000	-	180	190	370	45
埼玉県	行田市	81,411	482,000	429,000	407,000	-	192.5	212.5	405	20
埼玉県	秩父市	62,895	412,000	361,000	343,000	-	212.5	227.5	440	15
埼玉県	所沢市	344,320	660,000	580,000	560,000	-	212.5	227.5	440	20
埼玉県	飯能市	79,708	470,000	410,000	385,000	-	212.5	227.5	440	20
埼玉県	加須市	113,321	452,000	404,000	378,000	-	212.5	232.5	445	20
埼玉県	本庄市	78,297	425,000	374,000	353,000	-	205	235	440	20
埼玉県	東松山市	90,290	470,000	417,000	402,000	-	212.5	232.5	445	20
埼玉県	春日部市	234,598	537,000	478,000	450,000	-	212.5	227.5	440	20
埼玉県	狭山市	151,661	510,000	460,000	440,000	-	202.5	217.5	420	20
埼玉県	羽生市	55,112	449,000	401,000	375,000	-	200	230	430	20
埼玉県	鴻巣市	118,745	450,000	400,000	377,000	-	212.5	232.5	445	20
埼玉県	深谷市	143,773	492,000	428,000	403,000	-	212.5	232.5	445	20
埼玉県	上尾市	228,519	505,000	460,000	435,000	-	212.5	232.5	445	20
埼玉県	草加市	248,488	540,000	505,000	470,000	-	212.5	227.5	440	20
埼玉県	越谷市	342,945	657,000	591,000	575,000	-	212.5	232.5	445	20
埼玉県	蕨市	75,261	475,000	425,000	415,000	-	212.5	232.5	445	20
埼玉県	戸田市	139,616	540,000	490,000	450,000	-	222.5	222.5	445	20
埼玉県	入間市	148,442	493,000	440,000	414,000	-	212.5	227.5	440	20
埼玉県	朝霞市	140,004	460,000	400,000	379,000	-	175	200	375	20
埼玉県	志木市	76,303	420,000	368,000	347,000	-	207.5	222.5	430	20
埼玉県	和光市	82,785	427,000	382,000	357,000	-	155	175	330	20
埼玉県	新座市	165,336	463,000	420,000	400,000	-	157.5	177.5	335	20
埼玉県	桶川市	75,408	437,000	384,000	358,000	-	187.5	222.5	410	20
埼玉県	久喜市	154,116	483,000	433,000	410,000	-	212.5	232.5	445	20
埼玉県	北本市	66,668	429,000	369,000	352,000	-	212.5	232.5	445	20
埼玉県	八潮市	90,876	455,000	415,000	395,000	-	212.5	232.5	445	20
埼玉県	富士見市	111,167	450,000	400,000	379,000	-	190	215	405	20
埼玉県	三郷市	141,780	490,000	450,000	430,000	-	205	230	435	20
埼玉県	蓮田市	61,961	420,000	365,000	345,000	-	212.5	232.5	445	20
埼玉県	坂戸市	101,214	471,000	413,000	390,000	-	212.5	227.5	440	20
埼玉県	幸手市	51,338	432,000	382,000	353,000	-	212.5	232.5	445	20
埼玉県	鶴ヶ島市	70,144	433,000	379,000	355,000	-	212.5	227.5	440	20

都道府県	市区名	人口	報酬月額			期末手当				
						支給割合(%)				加算率 (%)
			議長	副議長	議員	3月	6月	12月	合計	
埼玉県	日高市	56,066	429,000	373,000	349,000	-	212.5	232.5	445	20
埼玉県	吉川市	72,891	431,000	376,000	353,000	-	212.5	227.5	440	20
埼玉県	ふじみ野市	114,292	464,000	410,000	382,000	-	222.5	222.5	445	20
埼玉県	白岡市	52,497	372,000	294,000	266,000	-	212.5	227.5	440	20
千葉県	千葉市	970,049	930,000	840,000	770,000	-	212.5	232.5	445	20
千葉県	銚子市	61,684	440,000	400,000	365,000	-	157.5	172.5	330	45
千葉県	市川市	487,536	724,000	652,000	604,000	-	212.5	232.5	445	20
千葉県	船橋市	639,598	759,000	686,000	613,000	-	212.5	232.5	445	20
千葉県	館山市	46,775	405,000	366,000	342,000	-	202.5	217.5	420	20
千葉県	木更津市	135,318	530,000	470,000	450,000	-	212.5	232.5	445	5
千葉県	松戸市	496,571	720,000	660,000	590,000	-	212.5	232.5	445	15
千葉県	野田市	154,727	547,000	492,000	450,000	-	207.5	222.5	430	20
千葉県	茂原市	89,751	485,000	435,000	405,000	-	212.5	232.5	445	20
千葉県	成田市	133,456	530,000	490,000	470,000	-	212.5	232.5	445	20
千葉県	佐倉市	175,833	520,000	480,000	460,000	-	210	230	440	20
千葉県	東金市	59,040	415,000	382,000	355,000	-	212.5	232.5	445	20
千葉県	旭市	65,810	395,000	365,000	340,000	-	222.5	222.5	445	15
千葉県	習志野市	173,205	540,000	500,000	480,000	-	212.5	232.5	445	20
千葉県	柏市	420,028	668,000	597,000	577,000	-	207.5	237.5	445	20
千葉県	勝浦市	17,605	333,000	306,000	288,000	-	212.5	222.5	435	15
千葉県	市原市	276,739	648,000	581,000	562,000	-	212.5	232.5	445	20
千葉県	流山市	190,534	547,900	488,100	458,250	-	202.5	222.5	425	20
千葉県	八千代市	198,858	520,000	480,000	460,000	-	192.5	212.5	405	15
千葉県	我孫子市	132,218	530,000	470,000	440,000	-	205	220	425	20
千葉県	鴨川市	33,078	398,000	364,000	336,000	-	212.5	232.5	445	20
千葉県	鎌ヶ谷市	109,972	505,000	455,000	430,000	-	212.5	232.5	445	16
千葉県	君津市	84,811	530,000	470,000	450,000	-	197.5	212.5	410	10
千葉県	富津市	44,798	424,000	376,000	360,000	-	222.5	222.5	445	5
千葉県	浦安市	169,443	630,000	560,000	520,000	-	212.5	232.5	445	20
千葉県	四街道市	94,027	475,000	427,500	408,500	-	187.5	202.5	390	20
千葉県	袖ヶ浦市	63,676	460,000	420,000	400,000	-	212.5	232.5	445	10
千葉県	八街市	70,343	445,000	400,000	355,000	-	202.5	217.5	420	15
千葉県	印西市	101,299	460,000	390,000	370,000	-	190	205	395	20
千葉県	白井市	63,723	390,000	320,000	300,000	-	210	230	440	15
千葉県	富里市	50,201	390,000	320,000	300,000	-	202.5	217.5	420	15
千葉県	南房総市	38,401	413,000	360,000	337,000	-	210	230	440	20

都道府県	市区名	人口	報酬月額			期末手当				
						支給割合(%)				加算率 (%)
			議長	副議長	議員	3月	6月	12月	合計	
千葉県	匝瑳市	36,642	390,000	360,000	335,000	-	202.5	237.5	440	15
千葉県	香取市	76,905	390,000	370,000	350,000	-	210	230	440	20
千葉県	山武市	51,935	410,000	360,000	333,000	-	212.5	232.5	445	20
千葉県	いすみ市	38,242	413,000	351,000	327,000	-	212.5	227.5	440	15
千葉県	大網白里市	49,620	380,000	320,000	300,000	-	190	205	395	15
静岡県	静岡市	702,395	824,000	735,000	663,000	-	210	225	435	20
静岡県	浜松市	804,780	803,000	717,000	648,000	-	224.5	239	463.5	-
静岡県	沼津市	195,986	600,000	537,000	493,000	-	212.5	232.5	445	20
静岡県	熱海市	37,042	465,000	425,000	390,000	-	212.5	232.5	445	15
静岡県	三島市	110,352	495,000	435,000	410,000	-	150	190	340	20
静岡県	富士宮市	132,961	495,000	441,000	421,000	-	222.5	222.5	445	20
静岡県	伊東市	69,215	423,000	390,000	361,000	-	160	170	330	45
静岡県	島田市	98,757	435,000	390,000	370,000	-	167.5	167.5	335	15
静岡県	富士市	254,110	653,000	594,000	524,000	-	212.5	227.5	440	20
静岡県	磐田市	170,038	520,000	470,000	430,000	-	167.5	167.5	335	15
静岡県	焼津市	139,876	490,000	426,300	401,800	-	157.5	177.5	335	45
静岡県	掛川市	117,931	495,000	435,000	411,000	-	157.5	182.5	340	15
静岡県	藤枝市	145,550	500,000	435,000	410,000	-	165	175	340	45
静岡県	御殿場市	88,856	450,000	410,000	383,000	-	157.5	177.5	335	20
静岡県	袋井市	88,234	464,000	425,000	392,000	-	177.5	177.5	355	15
静岡県	下田市	21,748	350,000	315,000	290,000	-	145	165	310	15
静岡県	裾野市	52,001	385,000	345,000	325,000	-	180	190	370	20
静岡県	湖西市	60,089	410,000	375,000	345,000	-	157.5	177.5	335	40
静岡県	伊豆市	30,952	350,000	290,000	260,000	-	170	185	355	15
静岡県	御前崎市	32,733	390,000	330,000	300,000	-	162.5	182.5	345	15
静岡県	菊川市	48,275	395,000	320,000	300,000	-	160	190	350	17
静岡県	伊豆の国市	48,860	363,000	324,000	300,000	-	192.5	212.5	405	15
静岡県	牧之原市	45,990	360,000	290,000	270,000	-	182.5	182.5	365	15
愛知県	名古屋市	2,293,588	1,041,250	916,300	841,500	-	145	165	310	45
愛知県	豊橋市	377,303	716,000	651,000	585,000	-	157.5	177.5	335	45
愛知県	岡崎市	387,842	736,000	668,000	614,000	-	157.5	177.5	335	45
愛知県	一宮市	385,609	639,000	587,000	545,000	-	157.5	177.5	335	45
愛知県	瀬戸市	129,754	549,000	481,000	451,000	-	157.5	177.5	335	45
愛知県	半田市	119,897	545,000	495,000	460,000	-	155	175	330	45
愛知県	豊川市	186,452	562,000	512,000	479,000	-	157.5	177.5	335	45
愛知県	春日井市	312,007	646,000	584,000	536,000	-	157.5	177.5	335	45

都道府県	市区名	人口	報酬月額			期末手当				
						支給割合(%)				加算率 (%)
			議長	副議長	議員	3月	6月	12月	合計	
愛知県	津島市	62,733	481,000	441,000	417,000	-	155	170	325	45
愛知県	碧南市	73,066	543,000	503,000	448,000	-	167.5	167.5	335	45
愛知県	刈谷市	151,702	590,000	548,000	487,000	-	157.5	177.5	335	45
愛知県	豊田市	425,455	753,000	687,000	637,000	-	160	175	335	45
愛知県	安城市	189,157	576,000	533,000	480,000	-	157.5	177.5	335	45
愛知県	西尾市	172,260	551,000	511,000	455,000	-	157.5	177.5	335	45
愛知県	常滑市	59,037	503,000	442,000	404,000	-	157.5	177.5	335	45
愛知県	犬山市	74,175	527,000	487,000	472,000	-	157.5	172.5	330	45
愛知県	蒲郡市	80,531	532,000	489,000	457,000	-	157.5	177.5	335	45
愛知県	江南市	100,639	532,000	485,000	450,000	-	157.5	177.5	335	45
愛知県	小牧市	152,971	596,000	534,000	504,000	-	157.5	177.5	335	45
愛知県	稲沢市	137,069	554,000	504,000	483,000	-	157.5	177.5	335	45
愛知県	新城市	46,761	489,000	409,000	372,000	-	157.5	172.5	330	45
愛知県	東海市	114,973	547,000	498,000	465,000	-	157.5	172.5	330	45
愛知県	大府市	92,356	545,000	492,000	458,000	-	157.5	177.5	335	45
愛知県	知多市	85,380	527,000	477,000	445,000	-	157.5	177.5	335	45
愛知県	知立市	72,459	496,000	426,000	405,000	-	157.5	177.5	335	45
愛知県	尾張旭市	83,504	533,000	463,000	425,000	-	157.5	172.5	330	45
愛知県	高浜市	48,579	450,000	387,000	361,000	-	157.5	177.5	335	45
愛知県	岩倉市	48,037	512,000	462,000	431,000	-	157.5	177.5	335	45
愛知県	豊明市	68,828	499,000	445,000	405,000	-	152.5	167.5	320	45
愛知県	日進市	90,736	523,000	464,000	430,000	-	167.5	167.5	335	45
愛知県	田原市	62,432	500,000	420,000	380,000	-	157.5	177.5	335	45
愛知県	愛西市	63,236	500,000	450,000	400,000	-	157.5	177.5	335	20
愛知県	清須市	69,047	515,000	425,000	405,000	-	157.5	177.5	335	45
愛知県	北名古屋	86,122	525,000	470,000	431,000	-	157.5	177.5	335	45
愛知県	弥富市	44,440	498,000	446,000	398,000	-	157.5	172.5	330	45
愛知県	みよし市	61,272	496,000	425,000	375,000	-	155	175	330	45
愛知県	あま市	88,891	516,000	451,000	405,000	-	157.5	177.5	335	20
愛知県	長久手市	58,425	488,000	423,000	362,000	-	142.5	157.5	300	45
三重県	津市	279,802	670,000	610,000	550,000	-	192.5	212.5	405	20
三重県	四日市市	312,190	693,000	631,000	591,000	-	160	175	335	45
三重県	伊勢市	125,638	564,000	506,000	448,000	-	157.5	177.5	335	20
三重県	松阪市	164,568	558,000	498,000	440,000	-	155	170	325	20
三重県	桑名市	142,457	590,000	510,000	460,000	-	160	175	335	20
三重県	伊賀市	92,179	530,000	467,000	423,000	-	160	170	330	20

都道府県	市区名	人口	報酬月額			期末手当				
						支給割合(%)				加算率 (%)
			議長	副議長	議員	3月	6月	12月	合計	
三重県	鈴鹿市	200,388	613,000	539,000	485,000	-	172.5	187.5	360	20
三重県	名張市	78,871	583,000	502,000	460,000	-	175	185	360	20
三重県	尾鷲市	17,924	425,000	353,000	321,000	-	150	165	315	20
三重県	亀山市	49,642	495,000	420,000	390,000	-	177.5	192.5	370	20
三重県	鳥羽市	18,868	443,000	375,000	335,000	-	155	170	325	20
三重県	熊野市	17,076	440,000	370,000	340,000	-	157.5	172.5	330	20
三重県	いなべ市	45,646	495,000	420,000	390,000	-	160	175	335	15
三重県	志摩市	50,222	470,000	399,000	370,000	-	140	155	295	20
岐阜県	岐阜市	409,900	770,000	700,000	650,000	-	210	230	440	20
岐阜県	大垣市	161,539	630,000	579,000	553,000	-	212.5	232.5	445	20
岐阜県	高山市	88,473	488,000	442,000	416,000	-	210	225	435	20
岐阜県	多治見市	111,065	580,000	530,000	482,000	-	210	230	440	20
岐阜県	関市	89,020	480,000	440,000	416,000	-	212.5	232.5	445	20
岐阜県	中津川市	78,930	441,000	398,000	376,000	-	205	225	430	20
岐阜県	羽島市	67,909	441,750	413,250	394,250	-	212.5	232.5	445	20
岐阜県	美濃市	20,749	386,000	342,000	322,000	-	210	230	440	20
岐阜県	美濃加茂市	56,972	434,000	381,500	362,000	-	212.5	232.5	445	20
岐阜県	瑞浪市	37,705	430,000	390,000	375,000	-	205	230	435	20
岐阜県	恵那市	50,463	424,000	382,000	362,000	-	212.5	227.5	440	20
岐阜県	土岐市	58,567	464,000	428,000	393,000	-	205	225	430	20
岐阜県	各務原市	148,225	570,000	520,000	485,000	-	212.5	232.5	445	20
岐阜県	可児市	102,143	480,000	425,000	400,000	-	212.5	232.5	445	20
岐阜県	山県市	27,356	353,000	315,000	295,000	-	202.5	227.5	430	-
岐阜県	瑞穂市	54,675	385,000	330,000	308,000	-	212.5	232.5	445	15
岐阜県	飛騨市	24,269	370,000	300,000	270,000	-	202.5	232.5	435	15
岐阜県	本巣市	34,412	370,000	320,000	300,000	-	210	230	440	15
岐阜県	郡上市	41,942	390,000	340,000	310,000	-	202.5	227.5	430	15
岐阜県	下呂市	32,573	370,000	300,000	270,000	-	222.5	222.5	445	15
岐阜県	海津市	34,680	343,000	314,000	294,000	-	202.5	217.5	420	15
大阪府	大阪市	2,727,255	950,000	844,000	774,000	-	190	205	395	20
大阪府	堺市	837,773	950,000	850,000	780,000	-	212.5	227.5	440	20
大阪府	岸和田市	195,350	594,000	567,000	540,000	-	202.5	217.5	420	20
大阪府	豊中市	406,593	730,000	690,000	635,000	-	212.5	232.5	445	20
大阪府	東大阪市	495,935	800,000	740,000	700,000	-	187.5	202.5	390	20
大阪府	池田市	103,655	700,000	640,000	600,000	-	210	225	435	20
大阪府	吹田市	371,715	740,000	700,000	650,000	-	210	230	440	20

都道府県	市区名	人口	報酬月額			期末手当				
						支給割合(%)				加算率 (%)
			議長	副議長	議員	3月	6月	12月	合計	
大阪府	泉大津市	74,797	610,000	580,000	550,000	-	210	230	440	20
大阪府	高槻市	352,496	750,000	710,000	660,000	-	212.5	227.5	440	20
大阪府	貝塚市	86,974	589,000	561,000	523,000	-	220	220	440	20
大阪府	守口市	143,458	702,000	666,000	612,000	-	212.5	232.5	445	20
大阪府	枚方市	402,579	720,000	683,300	628,800	-	207.5	222.5	430	20
大阪府	茨木市	282,018	758,000	708,000	664,000	-	210	230	440	20
大阪府	八尾市	266,943	700,000	650,000	610,000	-	207.5	222.5	430	20
大阪府	泉佐野市	100,702	558,000	522,000	495,000	-	212.5	227.5	440	20
大阪府	富田林市	111,898	700,000	650,000	610,000	-	207.5	227.5	435	20
大阪府	寝屋川市	233,483	728,000	688,000	643,000	-	212.5	232.5	445	20
大阪府	河内長野市	105,924	660,000	610,000	570,000	-	212.5	232.5	445	20
大阪府	松原市	120,835	760,000	670,000	620,000	-	212.5	232.5	445	20
大阪府	大東市	120,759	660,000	620,000	590,000	-	212.5	232.5	445	20
大阪府	和泉市	186,060	660,000	630,000	600,000	-	212.5	232.5	445	20
大阪府	箕面市	138,374	720,000	660,000	610,000	-	210	230	440	20
大阪府	柏原市	69,529	590,000	550,000	530,000	-	202.5	242.5	445	20
大阪府	羽曳野市	111,955	700,000	650,000	600,000	-	212.5	227.5	440	18
大阪府	門真市	122,656	666,000	634,500	594,000	-	212.5	227.5	440	20
大阪府	摂津市	85,855	620,000	570,000	535,000	-	195	210	405	20
大阪府	高石市	57,875	580,000	550,000	520,000	-	217.5	217.5	435	20
大阪府	藤井寺市	64,916	580,000	540,000	520,000	-	187.5	202.5	390	20
大阪府	泉南市	62,212	513,000	468,000	450,000	-	202.5	222.5	425	20
大阪府	四條畷市	55,794	590,000	555,000	530,000	-	207.5	232.5	440	20
大阪府	交野市	77,901	621,000	571,500	540,000	-	200	215	415	20
大阪府	大阪狭山市	58,547	551,000	494,000	475,000	-	197.5	212.5	410	20
大阪府	阪南市	54,526	530,000	480,000	460,000	-	202.5	217.5	420	20
京都府	京都市	1,412,570	1,008,000	927,000	864,000	-	167.5	167.5	335	45
京都府	福知山市	78,344	495,000	440,000	410,000	-	167.5	167.5	335	15
京都府	舞鶴市	82,827	570,000	480,000	440,000	-	157.5	177.5	335	15
京都府	綾部市	33,721	450,000	400,000	365,000	-	157.5	172.5	330	15
京都府	宇治市	187,138	635,000	585,000	535,000	-	160	175	335	30
京都府	宮津市	18,030	430,000	370,000	350,000	-	157.5	177.5	335	15
京都府	亀岡市	89,093	560,000	490,000	440,000	-	157.5	177.5	335	15
京都府	城陽市	76,409	532,000	470,250	422,750	-	155	170	325	15
京都府	長岡京市	81,252	520,000	490,000	450,000	-	157.5	177.5	335	15
京都府	向日市	57,563	475,000	440,000	400,000	-	157.5	177.5	335	15

都道府県	市区名	人口	報酬月額			期末手当				
						支給割合(%)				加算率 (%)
			議長	副議長	議員	3月	6月	12月	合計	
京都府	八幡市	71,366	550,000	500,000	470,000	-	167.5	167.5	335	15
京都府	京田辺市	69,798	500,000	405,000	375,000	-	157.5	177.5	335	15
京都府	京丹後市	55,109	450,000	400,000	380,000	-	157.5	177.5	335	15
京都府	南丹市	31,981	470,000	415,000	380,000	-	157.5	177.5	335	15
京都府	木津川市	77,188	470,000	380,000	350,000	-	157.5	177.5	335	15
滋賀県	大津市	342,950	657,000	611,000	563,000	-	157.5	172.5	330	20
滋賀県	彦根市	113,171	534,000	454,000	405,000	-	157.5	172.5	330	20
滋賀県	近江八幡市	82,174	455,000	400,000	360,000	-	157.5	177.5	335	20
滋賀県	草津市	133,975	558,000	492,000	443,000	-	160	175	335	20
滋賀県	守山市	83,151	492,000	422,000	382,000	-	157.5	177.5	335	20
滋賀県	栗東市	69,515	420,000	357,000	325,500	-	157.5	177.5	335	20
滋賀県	甲賀市	90,977	450,000	390,000	350,000	-	157.5	177.5	335	20
滋賀県	野洲市	51,091	380,000	330,000	300,000	-	157.5	177.5	335	15
滋賀県	湖南市	55,053	440,000	380,000	350,000	-	157.5	177.5	335	15
滋賀県	高島市	48,963	400,000	340,000	310,000	-	157.5	177.5	335	15
滋賀県	東近江市	114,361	460,000	390,000	370,000	-	157.5	177.5	335	20
滋賀県	米原市	39,295	400,000	330,000	300,000	-	157.5	177.5	335	15
滋賀県	長浜市	118,498	460,000	400,000	370,000	-	157.5	177.5	335	20
兵庫県	神戸市	1,536,861	1,140,000	1,040,000	930,000	-	210	225	435	20
兵庫県	姫路市	538,488	823,000	747,000	685,000	-	212.5	232.5	445	20
兵庫県	尼崎市	463,186	797,000	717,000	640,000	-	155	175	330	45
兵庫県	明石市	302,853	732,000	667,000	602,000	-	210	230	440	20
兵庫県	西宮市	488,244	827,000	748,000	687,000	-	212.5	232.5	445	20
兵庫県	洲本市	44,028	505,000	422,000	390,000	-	195	210	405	15
兵庫県	芦屋市	96,021	737,000	653,000	591,000	-	212.5	232.5	445	20
兵庫県	伊丹市	203,261	720,000	646,000	584,000	-	157.5	177.5	335	45
兵庫県	相生市	29,666	495,000	424,000	386,000	-	212.5	232.5	445	15
兵庫県	豊岡市	82,043	455,000	376,000	360,000	-	212.5	232.5	445	15
兵庫県	加古川市	265,716	667,000	604,000	558,000	-	210	230	440	20
兵庫県	たつの市	76,909	524,000	448,000	404,000	-	222.5	222.5	445	-
兵庫県	赤穂市	47,839	486,000	415,000	375,000	-	212.5	232.5	445	15
兵庫県	西脇市	40,902	465,000	408,000	370,000	-	212.5	232.5	445	15
兵庫県	宝塚市	225,199	690,300	620,200	569,300	-	157.5	177.5	335	45
兵庫県	三木市	77,873	554,000	478,000	423,000	-	212.5	232.5	445	15
兵庫県	高砂市	91,159	629,000	575,000	522,000	-	210	230	440	-
兵庫県	川西市	158,003	701,000	629,000	570,000	-	212.5	227.5	440	6

都道府県	市区名	人口	報酬月額			期末手当				
						支給割合(%)				加算率 (%)
			議長	副議長	議員	3月	6月	12月	合計	
兵庫県	小野市	48,742	528,000	449,000	409,000	-	212.5	232.5	445	20
兵庫県	三田市	112,786	616,920	532,530	485,000	-	212.5	232.5	445	20
兵庫県	加西市	44,491	451,000	380,000	350,000	-	212.5	232.5	445	15
兵庫県	丹波篠山市	41,968	475,000	385,000	350,000	-	212.5	227.5	440	10
兵庫県	養父市	23,723	430,000	340,000	310,000	-	190	205	395	10
兵庫県	丹波市	64,691	445,000	365,000	330,000	-	185	195	380	10
兵庫県	南あわじ市	47,552	450,000	378,000	346,500	-	222.5	222.5	445	10
兵庫県	朝来市	30,689	441,000	363,000	324,000	-	215	230	445	10
兵庫県	淡路市	44,075	450,000	378,000	346,500	-	207.5	222.5	430	10
兵庫県	宍粟市	38,012	448,000	370,000	346,000	-	205	215	420	10
兵庫県	加東市	40,187	450,000	380,000	350,000	-	212.5	227.5	440	-
奈良県	奈良市	357,171	733,000	644,000	596,000	-	157.5	172.5	330	45
奈良県	大和高田市	65,205	618,000	535,000	498,000	-	155	175	330	45
奈良県	大和郡山市	86,536	560,000	560,000	560,000	-	157.5	177.5	335	45
奈良県	天理市	65,539	645,000	558,000	520,000	-	157.5	172.5	330	45
奈良県	橿原市	122,242	622,000	556,000	509,000	-	155	175	330	45
奈良県	桜井市	57,357	618,000	531,000	498,000	-	155	170	325	45
奈良県	五條市	30,729	538,000	469,000	418,000	-	157.5	177.5	335	45
奈良県	御所市	25,997	460,000	420,000	390,000	-	160	170	330	45
奈良県	生駒市	120,132	610,000	550,000	500,000	-	157.5	177.5	335	45
奈良県	香芝市	79,470	630,000	530,000	500,000	-	155	180	335	45
奈良県	葛城市	37,441	470,000	400,000	370,000	-	157.5	177.5	335	40
奈良県	宇陀市	30,439	430,000	360,000	330,000	-	157.5	177.5	335	25
和歌山県	和歌山市	368,835	790,000	720,000	660,000	-	212.5	232.5	445	20
和歌山県	御坊市	23,596	460,000	410,000	390,000	-	212.5	232.5	445	15
和歌山県	有田市	28,244	500,000	450,000	420,000	-	207.5	227.5	435	15
和歌山県	海南市	51,079	540,000	480,000	440,000	-	207.5	237.5	445	15
和歌山県	田辺市	74,250	535,000	475,000	430,000	-	205	220	425	15
和歌山県	新宮市	28,876	407,000	374,000	352,000	-	200	215	415	15
和歌山県	紀の川市	62,682	460,000	410,000	370,000	-	212.5	232.5	445	15
和歌山県	橋本市	63,024	499,200	451,200	422,400	-	212.5	227.5	440	15
和歌山県	岩出市	53,908	440,000	390,000	360,000	-	212.5	227.5	440	15
鳥取県	鳥取市	188,286	584,000	513,000	475,000	-	157.5	172.5	330	45
鳥取県	米子市	148,524	541,000	475,000	440,000	-	157.5	172.5	330	40
鳥取県	倉吉市	47,257	500,000	420,000	390,000	-	157.5	177.5	335	5
鳥取県	境港市	34,198	487,800	414,000	385,200	-	157.5	177.5	335	40

都道府県	市区名	人口	報酬月額			期末手当				
						支給割合(%)				加算率 (%)
			議長	副議長	議員	3月	6月	12月	合計	
島根県	松江市	202,906	584,000	504,000	475,000	-	157.5	177.5	335	40
島根県	浜田市	54,328	450,000	380,000	350,000	-	150	165	315	15
島根県	出雲市	175,227	534,000	463,000	428,000	-	167.5	167.5	335	40
島根県	益田市	46,871	389,000	329,000	303,500	-	122.5	137.5	260	40
島根県	大田市	34,914	390,000	330,000	310,000	-	150	175	325	40
島根県	安来市	38,962	413,000	370,000	343,000	-	145	150	295	40
島根県	江津市	23,664	353,000	312,000	294,000	-	160	175	335	40
島根県	雲南市	38,479	413,000	354,000	328,000	-	157.5	177.5	335	15
岡山県	岡山市	709,241	850,000	770,000	710,000	-	212.5	232.5	445	20
岡山県	倉敷市	482,541	780,000	720,000	670,000	-	212.5	232.5	445	20
岡山県	津山市	101,467	555,000	515,000	465,000	-	175	185	360	15
岡山県	玉野市	59,633	535,000	475,000	450,000	-	170	205	375	15
岡山県	笠岡市	48,707	520,000	460,000	420,000	-	165	185	350	15
岡山県	井原市	40,639	455,000	380,000	350,000	-	160	170	330	15
岡山県	総社市	69,142	500,000	440,000	400,000	-	160	170	330	15
岡山県	高梁市	30,653	425,000	357,000	342,000	-	160	170	330	15
岡山県	新見市	29,624	425,000	355,000	330,000	-	140	160	300	15
岡山県	備前市	34,773	455,000	385,000	355,000	-	140	170	310	15
岡山県	瀬戸内市	37,411	450,000	380,000	350,000	-	145	160	305	15
岡山県	赤磐市	44,303	455,000	380,000	350,000	-	160	175	335	15
岡山県	真庭市	45,676	450,000	400,000	300,000	-	160	170	330	15
岡山県	美作市	27,812	410,000	345,000	320,000	-	160	170	330	15
岡山県	浅口市	34,498	470,000	430,000	400,000	-	160	170	330	15
広島県	広島市	1,196,138	1,007,000	883,500	817,000	50	192.5	207.5	450	20
広島県	尾道市	137,627	520,000	480,000	450,000	-	212.5	232.5	445	20
広島県	呉市	224,922	660,000	600,000	550,000	-	212.5	227.5	440	20
広島県	福山市	469,887	765,000	685,000	635,000	25	207.5	212.5	445	20
広島県	三原市	94,347	530,000	475,000	428,000	-	212.5	232.5	445	20
広島県	三次市	53,265	454,000	407,000	371,000	-	217.5	227.5	445	15
広島県	府中市	39,595	477,000	433,000	400,000	-	212.5	232.5	445	20
広島県	庄原市	35,542	410,000	355,000	325,000	-	212.5	232.5	445	15
広島県	大竹市	27,200	473,000	422,000	370,000	-	210	230	440	20
広島県	竹原市	25,686	440,000	395,000	355,000	-	212.5	232.5	445	15
広島県	東広島市	187,718	560,000	507,000	460,000	-	212.5	232.5	445	20
広島県	廿日市市	117,456	520,000	480,000	440,000	-	212.5	232.5	445	20
広島県	安芸高田市	28,792	410,000	355,000	325,000	-	212.5	232.5	445	20

都道府県	市区名	人口	報酬月額			期末手当				
						支給割合(%)				加算率 (%)
			議長	副議長	議員	3月	6月	12月	合計	
広島県	江田島市	23,537	410,000	355,000	325,000	-	207.5	237.5	445	15
山口県	下関市	263,573	655,000	590,000	545,000	-	122.5	137.5	260	45
山口県	宇部市	165,425	551,000	498,000	470,000	-	157.5	172.5	330	20
山口県	山口市	192,246	557,000	480,000	449,000	-	157.5	172.5	330	20
山口県	萩市	47,625	420,000	345,000	320,000	-	162.5	177.5	340	20
山口県	防府市	116,424	513,000	441,000	413,000	-	157.5	172.5	330	20
山口県	下松市	57,103	475,000	415,000	377,000	-	167.5	167.5	335	20
山口県	岩国市	135,308	540,000	470,000	440,000	-	157.5	177.5	335	20
山口県	光市	51,324	456,000	399,000	370,000	-	150	165	315	20
山口県	長門市	34,305	425,000	360,000	320,000	-	155	170	325	20
山口県	柳井市	32,031	425,000	366,000	325,000	-	160	175	335	20
山口県	美祢市	24,571	400,000	340,000	300,000	-	157.5	172.5	330	20
山口県	周南市	143,827	545,000	475,000	445,000	-	165	165	330	20
山口県	山陽小野田市	63,168	437,000	381,900	351,500	-	157.5	177.5	335	20
徳島県	徳島市	254,416	714,000	647,000	606,000	-	157.5	167.5	325	20
徳島県	鳴門市	57,816	477,000	411,000	389,000	-	140	155	295	15
徳島県	小松島市	38,010	472,000	417,000	391,000	-	157.5	177.5	335	15
徳島県	阿南市	73,151	482,000	428,000	399,000	-	157.5	177.5	335	15
徳島県	吉野川市	41,334	430,000	380,000	350,000	-	157.5	172.5	330	15
徳島県	美馬市	29,432	395,000	345,000	315,000	-	157.5	172.5	330	15
徳島県	阿波市	37,761	420,000	370,000	340,000	-	157.5	172.5	330	15
徳島県	三好市	26,235	394,000	347,000	315,000	-	155	175	330	15
香川県	高松市	428,187	727,000	647,000	608,000	-	157.5	177.5	335	20
香川県	丸亀市	109,514	587,000	513,000	458,000	-	157.5	177.5	335	25
香川県	坂出市	53,249	554,000	483,000	433,000	-	157.5	177.5	335	20
香川県	善通寺市	32,389	510,000	455,000	430,000	-	157.5	177.5	335	25
香川県	観音寺市	60,466	539,000	465,000	430,000	-	157.5	177.5	335	20
香川県	さぬき市	48,868	500,000	450,000	410,000	-	157.5	167.5	325	20
香川県	東かがわ市	30,894	490,000	440,000	400,000	-	157.5	177.5	335	15
香川県	三豊市	65,959	504,000	439,000	407,000	-	157.5	177.5	335	20
愛媛県	松山市	513,227	732,000	654,000	623,000	-	157.5	177.5	335	20
愛媛県	今治市	160,178	585,000	529,000	492,000	-	157.5	177.5	335	20
愛媛県	宇和島市	75,827	437,000	373,000	354,000	-	157.5	177.5	335	15
愛媛県	八幡浜市	33,850	398,000	325,000	299,000	-	157.5	177.5	335	15
愛媛県	新居浜市	119,893	572,000	518,000	482,000	-	157.5	177.5	335	20
愛媛県	西条市	109,681	456,000	393,000	366,000	-	157.5	177.5	335	15

都道府県	市区名	人口	報酬月額			期末手当				
						支給割合(%)				加算率 (%)
			議長	副議長	議員	3月	6月	12月	合計	
愛媛県	大洲市	43,400	447,000	370,000	344,000	-	157.5	177.5	335	15
愛媛県	四国中央市	87,482	481,000	424,000	391,000	-	157.5	177.5	335	15
愛媛県	伊予市	37,265	409,000	333,000	305,000	-	157.5	177.5	335	15
愛媛県	西予市	38,019	433,600	353,100	323,000	-	157.5	177.5	335	15
愛媛県	東温市	33,591	396,000	323,000	297,000	-	157.5	177.5	335	15
高知県	高知市	330,167	678,000	615,000	585,000	-	157.5	177.5	335	20
高知県	宿毛市	20,574	405,000	340,000	315,000	-	142.5	162.5	305	15
高知県	安芸市	17,737	385,000	335,000	315,000	-	160	165	325	15
高知県	土佐清水市	13,680	351,000	297,000	270,000	-	160	160	320	15
高知県	須崎市	22,026	356,000	304,000	285,000	-	145	165	310	15
高知県	土佐市	27,158	410,000	370,000	345,000	-	122.5	137.5	260	15
高知県	室戸市	13,414	320,000	280,000	260,000	-	122.5	137.5	260	15
高知県	南国市	47,524	460,000	420,000	390,000	-	145	160	305	15
高知県	四万十市	34,002	390,000	327,000	302,000	-	147.5	162.5	310	15
高知県	香美市	26,319	390,000	330,000	285,000	-	150	162.5	312.5	15
高知県	香南市	33,368	390,000	350,000	290,000	-	150	170	320	15
福岡県	北九州市	955,678	1,090,000	980,000	880,000	-	157.5	172.5	330	42.5
福岡県	福岡市	1,540,923	1,060,000	970,000	880,000	-	157.5	177.5	335	45
福岡県	久留米市	306,112	683,000	616,000	582,000	-	157.5	177.5	335	45
福岡県	大牟田市	115,281	566,000	498,000	453,000	-	157.5	177.5	335	15
福岡県	直方市	56,773	508,000	446,000	413,000	-	157.5	177.5	335	15
福岡県	飯塚市	129,002	576,000	496,000	460,000	-	140	155	295	25
福岡県	田川市	47,998	476,000	422,000	394,000	-	155	170	325	20
福岡県	柳川市	66,432	455,900	407,400	388,000	-	157.5	177.5	335	15
福岡県	朝倉市	53,509	467,000	413,000	386,000	-	155	170	325	15
福岡県	筑後市	49,302	452,000	404,000	385,000	-	157.5	177.5	335	15
福岡県	嘉麻市	38,367	391,000	348,000	329,000	-	157.5	172.5	330	20
福岡県	八女市	63,750	452,000	404,000	385,000	-	157.5	177.5	335	15
福岡県	大川市	34,358	424,000	379,000	360,000	-	157.5	172.5	330	15
福岡県	行橋市	73,434	508,000	446,000	419,000	-	140	150	290	15
福岡県	豊前市	25,631	400,000	360,000	330,000	-	157.5	177.5	335	15
福岡県	中間市	42,065	423,000	381,000	355,000	-	142.5	152.5	295	15
福岡県	小郡市	59,735	520,000	465,000	440,000	-	157.5	177.5	335	15
福岡県	筑紫野市	103,860	540,000	480,000	450,000	-	157.5	177.5	335	20
福岡県	春日市	113,225	589,200	515,400	470,600	-	160	175	335	15
福岡県	大野城市	100,865	568,000	507,000	462,000	-	157.5	177.5	335	20

都道府県	市区名	人口	報酬月額			期末手当				
						支給割合(%)				加算率 (%)
			議長	副議長	議員	3月	6月	12月	合計	
福岡県	宗像市	97,299	533,000	474,000	441,000	-	167.5	167.5	335	20
福岡県	太宰府市	71,778	540,000	486,000	444,000	-	167.5	167.5	335	20
福岡県	糸島市	100,527	537,000	483,000	452,000	-	157.5	172.5	330	25
福岡県	古賀市	59,151	495,000	436,000	400,000	-	157.5	177.5	335	25
福岡県	福津市	64,706	464,000	414,000	388,000	-	157.5	177.5	335	20
福岡県	うきは市	29,763	410,000	360,000	330,000	-	157.5	177.5	335	15
福岡県	宮若市	28,145	405,000	360,000	330,000	-	157.5	177.5	335	20
福岡県	みやま市	37,630	452,000	404,000	385,000	-	157.5	177.5	335	15
福岡県	那珂川市	50,411	366,000	318,000	300,000	-	157.5	172.5	330	20
佐賀県	佐賀市	233,437	692,000	607,000	553,000	-	157.5	177.5	335	15
佐賀県	唐津市	122,528	503,000	459,000	438,000	-	157.5	172.5	330	15
佐賀県	鹿島市	29,351	420,000	354,000	334,000	-	157.5	172.5	330	15
佐賀県	伊万里市	55,083	486,000	435,000	407,000	-	157.5	172.5	330	15
佐賀県	鳥栖市	73,636	493,000	441,000	413,000	-	157.5	172.5	330	15
佐賀県	武雄市	49,117	490,000	440,000	410,000	-	157.5	172.5	330	15
佐賀県	多久市	19,333	441,000	371,000	345,000	-	157.5	172.5	330	15
佐賀県	小城市	45,405	460,000	401,000	374,000	-	157.5	172.5	330	15
佐賀県	嬉野市	26,288	400,000	330,000	310,000	-	157.5	172.5	330	15
佐賀県	神埼市	31,773	400,000	332,000	310,000	-	157.5	172.5	330	15
長崎県	長崎市	421,799	737,000	673,000	619,000	-	157.5	177.5	335	35
長崎県	佐世保市	252,309	662,000	602,000	563,000	-	157.5	177.5	335	20
長崎県	島原市	45,364	454,000	380,000	359,000	-	157.5	177.5	335	15
長崎県	諫早市	137,383	500,000	420,000	405,000	-	167.5	167.5	335	15
長崎県	大村市	96,329	493,000	419,000	400,000	-	157.5	177.5	335	15
長崎県	平戸市	31,530	415,000	347,000	326,000	-	157.5	177.5	335	15
長崎県	松浦市	22,986	413,000	340,000	322,000	-	157.5	177.5	335	15
長崎県	対馬市	31,010	400,000	340,000	320,000	-	157.5	177.5	335	20
長崎県	壱岐市	26,820	380,000	330,000	300,000	-	155	180	335	15
長崎県	五島市	37,088	421,000	341,000	325,000	-	157.5	177.5	335	15
長崎県	西海市	27,982	389,000	329,000	310,000	-	160	175	335	20
長崎県	雲仙市	44,031	438,000	368,000	350,000	-	160	170	330	15
長崎県	南島原市	46,131	435,000	365,000	348,000	-	157.5	172.5	330	-
熊本県	熊本市	734,059	819,000	745,000	675,000	-	157.5	177.5	335	20
熊本県	八代市	128,001	506,000	460,000	431,000	-	157.5	177.5	335	15
熊本県	人吉市	32,647	405,000	370,000	347,000	-	157.5	177.5	335	15
熊本県	荒尾市	52,822	445,000	410,000	384,000	-	157.5	177.5	335	15

都道府県	市区名	人口	報酬月額			期末手当				
						支給割合(%)				加算率 (%)
			議長	副議長	議員	3月	6月	12月	合計	
熊本県	水俣市	24,705	357,300	328,500	306,900	-	157.5	177.5	335	15
熊本県	玉名市	66,627	419,000	383,000	359,000	-	157.5	177.5	335	15
熊本県	山鹿市	52,239	410,000	375,000	353,000	-	157.5	177.5	335	15
熊本県	天草市	81,177	407,000	366,000	348,000	-	157.5	177.5	335	15
熊本県	菊池市	49,073	394,000	358,000	339,000	-	157.5	172.5	330	15
熊本県	宇土市	37,340	401,700	367,800	346,900	-	167.5	167.5	335	15
熊本県	上天草市	27,310	363,000	333,000	314,000	-	140	150	290	15
熊本県	宇城市	59,470	403,000	369,000	348,000	-	122.5	212.5	335	15
熊本県	阿蘇市	26,434	331,000	273,500	248,500	-	157.5	177.5	335	15
熊本県	合志市	62,215	440,000	390,000	370,000	-	122.5	137.5	260	15
大分県	大分市	479,097	766,000	695,000	641,000	-	157.5	177.5	335	40
大分県	別府市	117,916	551,000	496,000	463,000	-	157.5	177.5	335	40
大分県	中津市	84,344	448,000	406,000	388,000	-	157.5	177.5	335	15
大分県	日田市	65,834	447,000	393,000	382,000	-	147.5	167.5	315	40
大分県	佐伯市	71,807	434,000	391,000	368,000	-	157.5	177.5	335	15
大分県	臼杵市	37,018	420,000	365,000	340,000	-	150	150	300	25
大分県	津久見市	17,656	383,000	333,000	310,000	-	127.5	147.5	275	25
大分県	竹田市	21,886	402,000	362,000	340,000	-	157.5	177.5	335	15
大分県	豊後高田市	22,809	400,000	360,000	340,000	-	157.5	177.5	335	15
大分県	杵築市	29,437	410,000	360,000	340,000	-	155	175	330	15
大分県	宇佐市	56,467	415,000	375,000	355,000	-	155	170	325	15
大分県	豊後大野市	35,995	400,000	360,000	340,000	-	157.5	177.5	335	15
大分県	由布市	34,762	390,000	350,000	330,000	-	150	160	310	15
大分県	国東市	28,176	390,000	340,000	320,000	-	157.5	177.5	335	15
宮崎県	宮崎市	403,238	696,000	625,000	583,000	-	157.5	172.5	330	20
宮崎県	都城市	165,433	500,000	420,000	400,000	-	157.5	177.5	335	20
宮崎県	延岡市	123,483	516,000	471,000	435,000	-	157.5	177.5	335	15
宮崎県	日南市	53,584	378,000	325,000	311,000	-	157.5	177.5	335	15
宮崎県	小林市	45,990	369,000	326,000	313,000	-	157.5	177.5	335	15
宮崎県	日向市	61,785	433,000	379,000	358,000	-	157.5	177.5	335	15
宮崎県	串間市	18,631	365,000	322,000	310,000	-	157.5	177.5	335	10
宮崎県	西都市	30,504	424,000	361,000	349,000	-	157.5	177.5	335	15
宮崎県	えびの市	19,612	357,000	315,000	304,000	-	157.5	177.5	335	15
鹿児島県	鹿児島市	604,631	790,000	738,000	686,000	-	157.5	172.5	330	20
鹿児島県	薩摩川内市	95,485	458,000	396,000	370,000	-	157.5	177.5	335	15
鹿児島県	鹿屋市	103,665	450,000	396,000	370,000	-	155	175	330	15

都道府県	市区名	人口	報酬月額			期末手当				
						支給割合(%)				加算率 (%)
			議長	副議長	議員	3月	6月	12月	合計	
鹿児島県	奄美市	43,316	420,000	349,000	321,000	-	160	175	335	15
鹿児島県	枕崎市	21,447	370,000	292,000	275,000	-	157.5	172.5	330	15
鹿児島県	いちき串木野市	28,097	387,600	304,200	281,000	-	155	165	320	15
鹿児島県	阿久根市	20,590	371,000	290,000	263,000	-	157.5	172.5	330	15
鹿児島県	指宿市	41,003	380,000	310,000	286,000	-	157.5	177.5	335	15
鹿児島県	出水市	53,673	409,000	326,000	303,000	-	157.5	177.5	335	15
鹿児島県	伊佐市	26,148	368,000	283,000	266,000	-	157.5	177.5	335	15
鹿児島県	南さつま市	34,379	397,000	318,000	295,000	-	157.5	172.5	330	15
鹿児島県	霧島市	125,824	540,000	432,000	402,000	-	157.5	172.5	330	15
鹿児島県	西之表市	15,435	354,000	272,000	256,000	-	160	170	330	15
鹿児島県	垂水市	14,885	366,000	283,000	261,000	-	157.5	177.5	335	15
鹿児島県	日置市	48,711	404,000	323,000	299,000	-	157.5	172.5	330	15
鹿児島県	曾於市	35,862	397,000	318,000	295,000	-	150	165	315	15
鹿児島県	志布志市	31,507	394,700	310,300	288,100	-	157.5	177.5	335	15
鹿児島県	南九州市	35,415	388,000	310,000	286,000	-	150	170	320	10
鹿児島県	始良市	77,411	409,000	326,000	303,000	-	157.5	177.5	335	15
沖縄県	那覇市	322,624	694,000	626,000	586,000	-	155	165	320	20
沖縄県	石垣市	49,550	456,000	413,000	386,000	-	160	175	335	15
沖縄県	沖縄市	142,217	520,000	461,000	433,000	-	157.5	177.5	335	15
沖縄県	宜野湾市	98,689	479,000	426,000	400,000	-	157.5	172.5	330	15
沖縄県	浦添市	114,531	536,000	479,000	452,000	-	157.5	172.5	330	20
沖縄県	名護市	63,161	484,000	426,000	400,000	-	140	155	295	15
沖縄県	糸満市	61,800	469,000	419,000	396,000	-	160	175	335	15
沖縄県	豊見城市	64,436	442,000	395,000	371,000	-	160	170	330	15
沖縄県	うるま市	123,976	473,000	423,000	398,000	-	160	175	335	15
沖縄県	宮古島市	54,625	415,000	363,000	342,000	-	157.5	177.5	335	15
沖縄県	南城市	43,946	415,000	363,000	342,000	-	160	170	330	15

(注) 豊明市は、「豊明市議会の議員の議員報酬、費用弁償及び期末手当に関する条例の期末手当に関する特例を定める条例」により、期末手当の額は上表当該欄の支給率及び加算率に基づき算出した額に100分の97を乗じた額としている。

お問合せ先

全国市議会議長会 調査広報部

TEL 03-3262-5237

FAX 03-3263-5751

<http://www.si-gichokai.jp/>