

市議会議員報酬に関する 調査結果

(平成20年12月31日現在)

平成21年8月

全国市議会議長会

目 次

市議会議員報酬に関する調査結果	1
1. 全国「806市」の市議会議員の平均報酬月額	2
2. 市議会議員の報酬の状況	3
(1) 人口段階別にみた市議会議員の平均報酬月額 (調査対象：全国「806市」)	3
(2) 人口段階別にみた市議会議員の報酬月額の高低 (調査対象：全国「806市」)	4
(3) 委員会委員長職への報酬加算の状況 (調査対象：全国「806市」)	6
(4) 全国「806市」の市議会議員の報酬一覧	7

市議会議員報酬に関する調査結果

この調査結果は、平成 20 年 12 月 31 日現在における全国 806 市を対象に、市議会の正副議長及び議員の報酬の状況を取りまとめたものである。

1. 調査対象 全国 806 市(東京 23 特別区を含む)
2. 調査方法 オンライン調査システムによる調査と書面による調査
3. 調査時点 平成 20 年 12 月 31 日現在
4. 回収結果 回収市数 806 市
(オンライン調査システムによる電子回答 797 市、書面回答 9 市)
回収率 100%
(オンライン調査システムによる電子回答 98.9%、書面回答 1.1%)

	市数(市)
一市複数制度の適用有り	0
一市複数制度の適用無し	806
合計	806

表 1 全国「806 市」の一市複数制度の適用状況
—平成 20 年 12 月 31 日：市議会議員報酬調査—

1. 全国「806市」の市議会議員の平均報酬月額

全国の市議会議員の平均報酬月額の状況は表2のとおりである。

平成20年12月31日現在の全国「806市」における「議長」「副議長」「議員」の各平均報酬月額を前年（平成19年12月31日現在の全国「806市」）と比べると以下のとおり。

①「議長」報酬月額：

全国平均 51.7万円。前年（806市。51.6万円）と比べて 0.1万円の増。

②「副議長」報酬月額：

全国平均 45.6万円。前年（806市。45.6万円）と比べて増減なし。

③「議員」報酬月額：

全国平均 42.1万円。前年（806市。42.0万円）と比べて 0.1万円の増。

※前年（平成19年12月31日現在）における全国806市には、一市複数制度を適用している市（3市）を含む。また、一市複数制度を適用している市の議員報酬月額は、当該市の「最高額」の報酬月額としている。なお、一市複数制度とは、一市において議員報酬額を複数としている制度。

区 分	市数 (市)	議長報酬 (万円/月)	副議長報酬 (万円/月)	議員報酬 (万円/月)
全国平均 平成20年12月31日現在	806	51.7	45.6	42.1
全国平均 平成19年12月31日現在	806	51.6	45.6	42.0

表2 全国「806市」の市議会議員の平均報酬月額

注) 各平均報酬月額の数値は、百円単位を四捨五入している

2. 市議会議員の報酬の状況

(1) 人口段階別にみた市議会議員の平均報酬月額（調査対象：全国「806市」）

全国「806市」における、人口段階別にみた市議会議員の平均報酬月額は、表3及びグラフ1のとおりである。なお、前年（平成19年12月31日現在）の数値は、平成19年中に一市複数制度を適用していない「803市」に基づくもの。

①「議長」の平均報酬月額：

全国平均 51.67万円。前年（803市。51.67万円）と比べて増減なし。

②「副議長」の平均報酬月額：

全国平均 45.61万円。前年（803市。45.60万円）と比べて約0.01万円の増。

③「議員」の平均報酬月額：

全国平均 42.09万円。前年（803市。42.08万円）と比べて約0.01万円の増。

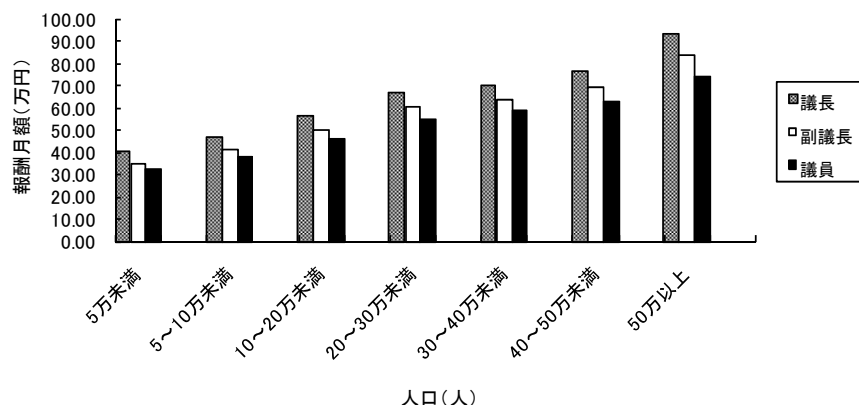
区分 人口	平均報酬月額(万円) (平成20年12月31日現在)				平均報酬月額(万円) 平成19年12月31日現在				平均報酬月額(万円) 対前年比較			
	市数	議長	副議長	議員	市数	議長	副議長	議員		議長	副議長	議員
5万未満	251	40.74	35.18	32.65	246	40.55	34.99	32.46	金額	0.19	0.19	0.19
									伸び率(%)	0.47	0.54	0.59
5～10万未満	272	47.13	41.45	38.67	274	47.14	41.42	38.65	金額	▲0.01	0.03	0.02
									伸び率(%)	▲0.02	0.07	0.05
10～20万未満	158	56.77	50.63	46.71	157	56.83	50.67	46.73	金額	▲0.06	▲0.04	▲0.02
									伸び率(%)	▲0.11	▲0.08	▲0.04
20～30万未満	42	67.43	60.65	55.30	44	67.84	60.88	55.31	金額	▲0.41	▲0.23	▲0.01
									伸び率(%)	▲0.60	▲0.38	▲0.02
30～40万未満	29	71.37	64.67	59.38	29	70.68	64.17	59.30	金額	0.69	0.50	0.08
									伸び率(%)	0.98	0.78	0.13
40～50万未満	21	77.02	69.55	63.23	20	77.70	70.24	63.73	金額	▲0.68	▲0.69	▲0.50
									伸び率(%)	▲0.88	▲0.98	▲0.78
50万以上	33	94.20	83.91	74.41	33	93.65	83.63	74.17	金額	0.55	0.28	0.24
									伸び率(%)	0.59	0.33	0.32
全国平均	806	51.67	45.61	42.09	803	51.67	45.60	42.08	金額	0.00	0.01	0.01
									伸び率(%)	0.00	0.02	0.02

表3 人口段階別にみた市議会議員の平均報酬月額（調査対象：「806市」）

—平成20年12月31日：市議会議員報酬調査—

注) 1. 各平均報酬月額の数値は、十円単位を四捨五入している

2. 伸び率(%)は、小数点第3位を四捨五入している



グラフ1 人口段階別にみた市議会議員の平均報酬月額（調査対象：「806市」）

—平成20年12月31日：市議会議員報酬調査—

(2) 人口段階別にみた市議会議員の報酬月額の高低（調査対象：全国「806市」）

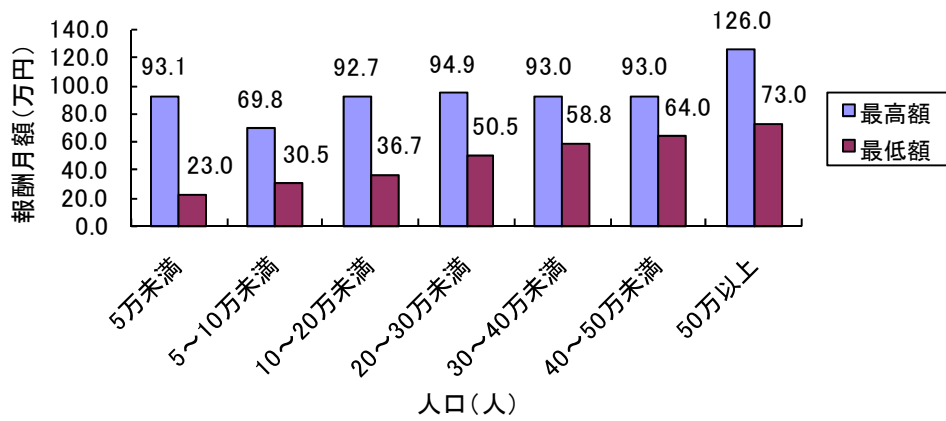
全国「806市」における、人口段階別にみた市議会議員の報酬月額の最高額及び最低額の状況は、表4及びグラフ2,3,4のとおりである。(単位:万円)

区分 人口	議長 報酬月額(万円)		副議長 報酬月額(万円)		議員 報酬月額(万円)	
	最高額	最低額	最高額	最低額	最高額	最低額
5万未満	93.1	23.0	81.5	20.0	62.3	18.0
5～10万未満	69.8	30.5	62.0	25.0	57.0	24.0
10～20万未満	92.7	36.7	79.7	33.2	64.0	31.2
20～30万未満	94.9	50.5	80.9	46.0	67.0	43.5
30～40万未満	93.0	58.8	79.5	52.9	68.0	51.5
40～50万未満	93.0	64.0	80.1	58.0	70.0	55.0
50万以上	126.0	73.0	112.0	65.4	102.0	59.0

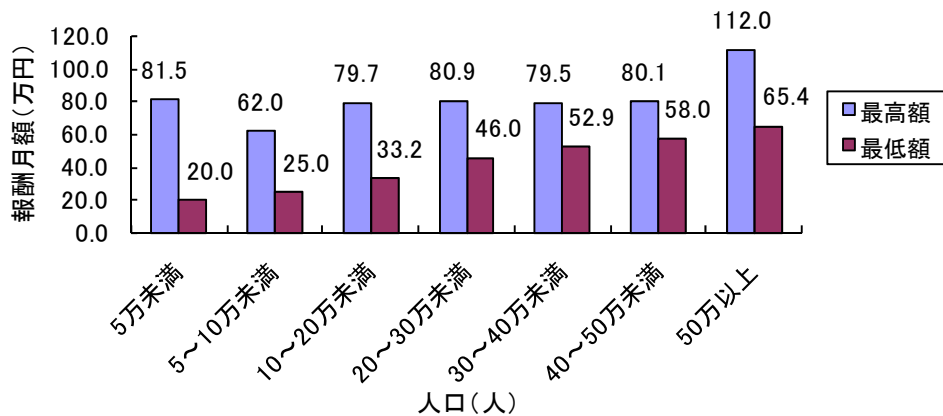
表4 人口段階別にみた市議会議員の報酬月額の高低（調査対象：「806市」）

—平成20年12月31日：市議会議員報酬調査—

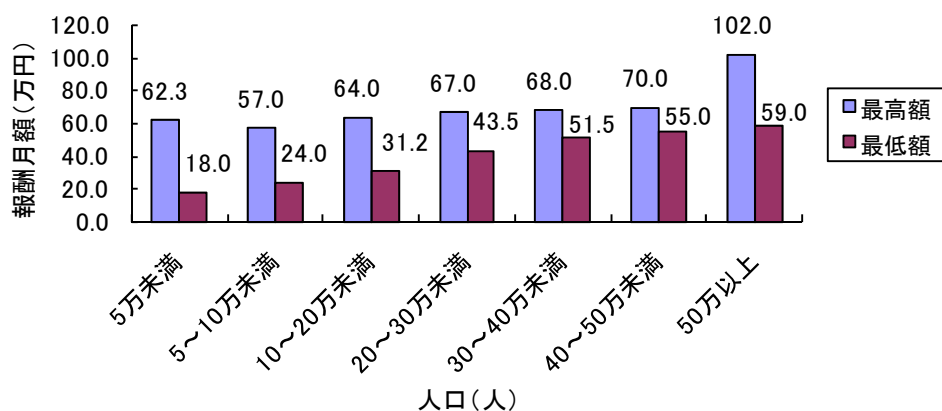
注) 各最高額・最低額の数値は、百円単位を四捨五入している



グラフ2 人口段階別にみた議長の報酬月額の高低(調査対象:「806市」)
—平成20年12月31日:市議会議員報酬調査—



グラフ3 人口段階別にみた副議長の報酬月額の高低(調査対象:「806市」)
—平成20年12月31日:市議会議員報酬調査—



グラフ4 人口段階別にみた議員の報酬月額の高低(調査対象:「806市」)
—平成20年12月31日:市議会議員報酬調査—

(3) 委員会委員長職への報酬加算の状況（調査対象：全国「806市」）

全国「806市」における、各委員会の委員長職及び副委員長職への報酬加算状況は、表5のとおりである。

区 分	常 任 委 員 長	常 任 副 委 員 長	議 会 運 営 委 員 長	議 会 運 営 副 委 員 長	特 別 委 員 長	特 別 副 委 員 長
市 数	216	71	210	67	60	40
「806市」に占める割合 (%)	26.8	8.8	26.1	8.3	7.4	5.0
平均加算額 (万円)	1.5	1.2	1.5	1.3	2.7	1.6

表5 委員会委員長職への報酬加算の状況（調査対象：「806市」）

—平成20年12月31日：市議会議員報酬調査—

注1) 「806市」に占める割合は、小数点第2位を四捨五入している

注2) 平均加算額の数値は、百円単位を四捨五入している

(4) 全国「806市」の市議会議員の報酬一覧

「806市」の市議会議員の報酬一覧は、表6のとおりである。

注1 「人口」は、平成20年6月1日現在の住民基本台帳人口である。

都道府県	市区名	人口	議長		副議長		議員	
			報酬月額	適用年月	報酬月額	適用年月	報酬月額	適用年月
北海道	札幌市	1,883,669	1,040,000	1992年12月	950,000	1992年12月	860,000	1992年12月
北海道	函館市	287,909	630,000	1997年1月	560,000	1997年1月	510,000	1997年1月
北海道	小樽市	137,815	507,300	2005年10月	457,900	2005年10月	418,950	2005年10月
北海道	旭川市	356,173	625,000	1995年1月	555,000	1995年1月	515,000	1995年1月
北海道	室蘭市	96,947	480,000	1994年4月	450,000	1994年4月	415,000	1994年4月
北海道	釧路市	189,366	600,000	2005年10月	540,000	2005年10月	490,000	2005年10月
北海道	帯広市	169,271	580,000	1995年12月	510,000	1995年12月	470,000	1995年12月
北海道	北見市	126,579	500,000	2006年3月	455,000	2006年3月	430,000	2006年3月
北海道	岩見沢市	91,881	470,000	1998年4月	415,000	1998年4月	384,000	1998年4月
北海道	夕張市	11,972	230,000	2007年4月	200,000	2007年4月	180,000	2007年4月
北海道	網走市	39,949	471,000	1995年4月	415,000	1995年4月	380,000	1995年4月
北海道	留萌市	25,981	373,100	2008年4月	327,600	2008年4月	300,300	2008年4月
北海道	苫小牧市	173,735	520,000	1993年12月	480,000	1993年12月	440,000	1993年12月
北海道	稚内市	40,090	380,000	2006年4月	345,000	2006年4月	315,000	2006年4月
北海道	美瑛市	27,432	409,000	1995年4月	351,000	1995年4月	323,000	1995年4月
北海道	芦別市	18,010	385,000	1997年4月	336,000	1997年4月	315,000	1997年4月
北海道	赤平市	13,627	287,000	2008年4月	247,000	2008年4月	228,000	2008年4月
北海道	江別市	123,051	456,000	2008年9月	407,000	2008年9月	378,000	2008年9月
北海道	士別市	22,895	361,000	2007年4月	317,000	2007年4月	295,000	2007年4月
北海道	紋別市	25,536	440,000	1994年12月	400,000	1994年12月	360,000	1994年12月
北海道	名寄市	31,219	384,000	2006年3月	336,000	2006年3月	310,000	2006年3月
北海道	三笠市	11,256	340,000	1994年4月	295,000	1994年4月	270,000	1994年4月
北海道	根室市	30,605	385,000	2008年4月	325,000	2008年4月	300,000	2008年4月
北海道	千歳市	92,936	460,000	2005年4月	420,000	2005年4月	385,000	2005年4月
北海道	滝川市	44,545	415,810	2005年12月	348,120	2005年12月	319,110	2005年12月
北海道	砂川市	19,545	394,000	1997年4月	348,000	1997年4月	318,000	1997年4月
北海道	歌志内市	4,866	232,400	2007年4月	206,500	2007年4月	189,000	2007年4月
北海道	深川市	24,573	366,600	2008年10月	328,575	2008年10月	309,075	2008年10月

都道府県	市区名	人口	議長		副議長		議員	
			報酬月額	適用年月	報酬月額	適用年月	報酬月額	適用年月
北海道	富良野市	24,759	382,000	1997年6月	337,000	1997年6月	310,000	1997年6月
北海道	登別市	53,102	400,000	1994年4月	350,000	1994年4月	320,000	1994年4月
北海道	恵庭市	68,634	440,000	1994年4月	385,000	1994年4月	355,000	1994年4月
北海道	伊達市	37,277	392,000	1997年10月	343,000	1997年10月	316,000	1997年10月
北海道	北広島市	60,990	431,000	1998年10月	384,000	1998年2月	347,000	1998年10月
北海道	石狩市	61,282	439,000	2000年10月	383,000	2000年10月	336,000	2000年10月
北海道	北斗市	49,510	400,000	2008年4月	340,000	2008年4月	300,000	2008年4月
青森県	弘前市	186,159	625,600	2006年2月	560,800	2006年2月	530,000	2006年2月
青森県	青森市	308,507	718,000	2005年4月	658,000	2005年4月	633,000	2005年4月
青森県	八戸市	244,860	671,000	2004年1月	612,000	2004年1月	583,000	2004年1月
青森県	黒石市	38,307	372,600	2008年4月	343,800	2008年4月	310,500	2008年4月
青森県	五所川原市	62,328	382,500	2008年4月	361,950	2008年4月	341,440	2008年4月
青森県	十和田市	66,949	450,000	2005年1月	391,500	2005年1月	362,000	2005年1月
青森県	三沢市	42,861	432,000	1997年4月	392,000	1997年4月	357,000	1997年4月
青森県	むつ市	65,230	401,000	1997年4月	361,000	1997年4月	340,000	1997年4月
青森県	つがる市	38,591	380,000	2007年4月	350,000	2007年4月	320,000	2007年4月
青森県	平川市	34,828	328,000	2007年8月	293,000	2007年8月	281,000	2007年8月
岩手県	盛岡市	293,228	711,100	2008年4月	645,000	2008年4月	617,000	2008年4月
岩手県	宮古市	58,710	401,000	2006年5月	339,000	2006年5月	320,000	2006年5月
岩手県	大船渡市	41,824	392,000	2003年12月	339,000	2003年12月	320,000	2003年12月
岩手県	花巻市	104,801	431,000	2006年1月	369,000	2006年1月	339,000	2006年8月
岩手県	北上市	93,864	457,000	1996年12月	383,000	1996年12月	351,000	1996年12月
岩手県	久慈市	39,099	386,000	2006年3月	331,000	2006年3月	303,000	2006年3月
岩手県	遠野市	31,283	375,000	2005年10月	326,000	2005年10月	302,000	2005年10月
岩手県	一関市	123,048	437,000	2008年4月	380,000	2008年4月	351,500	2008年4月
岩手県	陸前高田市	24,730	380,000	1996年4月	330,000	1996年4月	300,000	1996年4月
岩手県	釜石市	41,727	392,000	2004年4月	338,000	2004年4月	313,000	2004年4月
岩手県	二戸市	31,429	380,000	2006年1月	318,000	2006年1月	301,000	2006年1月
岩手県	八幡平市	30,430	351,000	2006年10月	284,000	2006年10月	271,000	2006年10月
岩手県	奥州市	128,944	399,000	2006年2月	345,000	2006年2月	321,000	2006年2月
宮城県	仙台市	1,008,436	970,000	2008年4月	870,000	2008年4月	824,000	2008年4月
宮城県	石巻市	166,133	546,000	2008年4月	482,000	2008年4月	445,000	2008年4月
宮城県	塩竈市	58,655	498,000	1996年10月	437,000	1996年10月	409,000	1996年10月
宮城県	気仙沼市	65,081	468,000	2006年3月	393,000	2006年3月	366,000	2006年3月
宮城県	白石市	38,732	456,000	1996年12月	385,000	1996年12月	362,000	1996年12月
宮城県	名取市	69,895	504,000	1996年12月	420,000	1996年12月	395,000	1996年12月

都道府県	市区名	人口	議長		副議長		議員	
			報酬月額	適用年月	報酬月額	適用年月	報酬月額	適用年月
宮城県	角田市	32,689	447,000	1996年12月	376,000	1996年12月	352,000	1996年12月
宮城県	多賀城市	63,412	481,000	1997年1月	412,000	1997年1月	384,000	1997年1月
宮城県	岩沼市	44,290	451,000	1996年4月	387,000	1996年4月	365,000	1996年4月
宮城県	登米市	87,992	351,000	2005年4月	288,000	2005年4月	268,000	2005年4月
宮城県	栗原市	79,197	502,000	2006年4月	435,000	2006年4月	406,000	2006年4月
宮城県	東松島市	43,690	411,280	2007年4月	362,780	2007年4月	339,500	2007年4月
宮城県	大崎市	137,115	529,000	2006年3月	458,000	2006年3月	428,000	2006年3月
秋田県	秋田市	326,212	704,000	2005年12月	655,000	2005年12月	625,000	2005年12月
秋田県	能代市	62,152	425,000	2004年4月	378,000	2004年4月	361,000	2006年10月
秋田県	横手市	103,430	456,000	2005年10月	411,000	2005年10月	384,000	2005年10月
秋田県	大館市	82,029	419,000	2007年5月	381,000	2007年5月	363,000	2007年5月
秋田県	由利本荘市	88,201	427,000	2005年3月	377,000	2005年3月	359,000	2005年3月
秋田県	男鹿市	34,263	424,000	2005年3月	379,000	2005年3月	363,000	2005年3月
秋田県	湯沢市	54,386	411,000	2005年3月	367,000	2005年3月	351,000	2005年11月
秋田県	大仙市	92,869	474,000	2008年4月	433,000	2008年4月	401,000	2008年4月
秋田県	鹿角市	36,455	413,000	2005年4月	373,000	2005年4月	352,000	2005年4月
秋田県	北秋田市	38,724	266,000	2005年7月	244,000	2005年7月	232,000	2005年7月
秋田県	潟上市	35,604	420,000	2006年4月	380,000	2006年4月	360,000	2006年4月
秋田県	仙北市	31,340	375,000	2008年4月	328,000	2008年4月	312,000	2008年4月
秋田県	にかほ市	29,112	274,000	2008年12月	234,000	2008年12月	220,000	2008年12月
山形県	山形市	250,607	770,000	1995年5月	720,000	1995年5月	670,000	1995年5月
山形県	米沢市	88,809	520,000	1996年4月	475,000	1996年4月	445,000	1996年4月
山形県	鶴岡市	140,786	510,000	2005年10月	470,000	2005年10月	445,000	2005年10月
山形県	酒田市	114,728	535,000	2005年11月	480,000	2005年11月	450,000	2005年11月
山形県	新庄市	39,852	448,000	1994年10月	395,000	1994年10月	370,000	1994年10月
山形県	寒河江市	43,320	435,000	1996年7月	385,000	1996年7月	360,000	1996年7月
山形県	上山市	35,071	435,000	1996年6月	385,000	1996年6月	360,000	1996年6月
山形県	村山市	28,012	435,000	1996年7月	385,000	1996年7月	360,000	1996年7月
山形県	長井市	30,166	435,000	1996年7月	385,000	1996年7月	360,000	1996年7月
山形県	天童市	62,989	470,000	1996年6月	418,000	1996年6月	393,000	1996年6月
山形県	東根市	46,322	435,000	1998年4月	385,000	1998年4月	360,000	1998年4月
山形県	尾花沢市	20,217	420,000	1997年4月	375,000	1997年4月	350,000	1997年4月
山形県	南陽市	34,616	435,000	1997年4月	385,000	1997年4月	360,000	1997年4月
福島県	福島市	287,232	703,000	2006年4月	655,500	2006年4月	617,500	2006年4月
福島県	会津若松市	128,660	553,000	2008年9月	513,000	2008年9月	481,000	2008年9月
福島県	郡山市	338,912	705,000	2003年1月	656,000	2003年1月	617,000	2003年1月

都道府県	市区名	人口	議長		副議長		議員	
			報酬月額	適用年月	報酬月額	適用年月	報酬月額	適用年月
福島県	いわき市	348,299	700,000	2004年4月	660,000	2004年4月	630,000	2004年4月
福島県	白河市	65,479	463,000	2005年11月	406,000	2005年11月	385,000	2005年11月
福島県	須賀川市	80,672	519,000	2006年4月	460,000	2006年4月	432,000	2006年4月
福島県	喜多方市	54,594	430,000	2007年4月	380,000	2007年4月	350,000	2007年4月
福島県	相馬市	38,903	445,000	2007年4月	395,000	2007年4月	375,000	2007年4月
福島県	二本松市	62,524	445,000	2006年7月	395,000	2006年7月	375,000	2006年7月
福島県	田村市	42,982	463,000	2006年5月	406,000	2006年5月	385,000	2006年5月
福島県	南相馬市	72,418	463,000	2006年1月	406,000	2006年1月	385,000	2006年1月
福島県	伊達市	68,818	463,000	2006年5月	406,000	2006年5月	385,000	2006年5月
福島県	本宮市	31,738	393,300	2008年4月	305,900	2008年4月	285,000	2008年4月
新潟県	新潟市	804,162	778,000	2006年4月	700,000	2006年4月	653,000	2006年4月
新潟県	長岡市	280,554	610,000	2003年4月	549,000	2003年4月	512,000	2003年4月
新潟県	上越市	207,389	536,000	2003年1月	474,000	2003年1月	446,000	2003年1月
新潟県	三条市	105,928	458,000	2005年5月	397,000	2005年5月	369,000	2005年5月
新潟県	柏崎市	92,641	491,000	2004年4月	420,000	2004年4月	394,000	2004年4月
新潟県	新発田市	104,226	498,000	2007年5月	428,000	2007年5月	396,000	2007年5月
新潟県	小千谷市	39,933	390,000	1997年4月	320,000	1997年4月	303,000	1997年4月
新潟県	加茂市	31,518	375,900	2005年12月	311,100	2005年12月	293,100	2005年12月
新潟県	十日町市	61,614	392,000	2005年4月	316,000	2005年4月	300,000	2005年4月
新潟県	見附市	43,064	364,000	2003年4月	305,000	2003年4月	294,000	2003年4月
新潟県	村上市	69,619	359,800	2008年4月	295,800	2008年4月	273,500	2008年4月
新潟県	燕市	84,135	358,900	2006年3月	297,700	2006年3月	283,200	2006年3月
新潟県	糸魚川市	49,401	365,000	2005年3月	301,000	2005年3月	282,000	2005年3月
新潟県	妙高市	37,408	363,000	2004年4月	296,000	2004年4月	283,000	2004年4月
新潟県	五泉市	57,134	386,000	2006年1月	316,000	2006年1月	299,000	2006年1月
新潟県	佐渡市	66,046	349,000	2004年3月	286,000	2004年3月	269,000	2004年3月
新潟県	阿賀野市	47,253	337,560	2008年9月	266,750	2008年9月	237,650	2008年9月
新潟県	魚沼市	42,490	390,000	2005年7月	320,000	2005年7月	300,000	2005年7月
新潟県	南魚沼市	61,991	400,000	2005年11月	350,000	2005年11月	300,000	2005年11月
新潟県	胎内市	32,595	309,000	2005年9月	251,000	2005年9月	227,000	2005年9月
富山県	富山市	417,646	715,000	2005年4月	645,000	2005年4月	600,000	2005年4月
富山県	高岡市	179,965	645,000	2005年11月	580,000	2005年11月	545,000	2005年11月
富山県	射水市	94,861	515,000	2008年4月	456,000	2008年4月	427,000	2008年4月
富山県	魚津市	45,898	480,000	2008年5月	430,000	2008年5月	400,000	2008年5月
富山県	氷見市	54,591	495,000	1996年7月	440,000	1996年7月	420,000	1996年7月
富山県	滑川市	33,905	424,000	2003年4月	377,000	2003年4月	354,000	2003年4月

都道府県	市区名	人口	議長		副議長		議員	
			報酬月額	適用年月	報酬月額	適用年月	報酬月額	適用年月
富山県	黒部市	43,525	437,000	2006年3月	385,000	2006年3月	356,000	2006年3月
富山県	砺波市	49,447	454,000	2005年4月	404,000	2005年4月	374,000	2005年4月
富山県	小矢部市	33,004	445,000	1995年4月	390,000	1995年4月	360,000	1995年4月
富山県	南砺市	57,330	460,000	2004年12月	410,000	2004年12月	380,000	2004年11月
石川県	金沢市	443,030	780,000	1996年4月	715,000	1996年4月	670,000	1996年4月
石川県	七尾市	60,730	509,000	2005年11月	406,000	2005年11月	381,000	2005年11月
石川県	小松市	109,238	620,000	1996年10月	550,000	1996年10月	520,000	1996年10月
石川県	輪島市	33,969	475,000	2006年2月	400,000	2006年2月	380,000	2006年2月
石川県	珠洲市	18,254	420,000	2006年5月	360,000	2006年5月	340,000	2006年5月
石川県	加賀市	74,844	535,000	2008年4月	460,000	2008年4月	430,000	2005年10月
石川県	羽咋市	24,520	420,000	2007年4月	360,000	2007年4月	340,000	2007年4月
石川県	白山市	113,208	560,000	2005年2月	470,000	2005年2月	430,000	2005年2月
石川県	かほく市	35,305	418,000	2006年4月	356,000	2006年4月	337,000	2006年4月
石川県	能美市	48,204	450,000	2005年11月	390,000	2005年11月	370,000	2005年11月
福井県	福井市	270,700	740,000	2001年4月	670,000	2001年4月	630,000	2001年4月
福井県	敦賀市	68,893	490,000	1996年12月	428,000	1996年12月	407,000	1996年12月
福井県	越前市	83,781	465,000	2006年4月	407,000	2006年4月	387,000	2006年4月
福井県	小浜市	32,286	440,000	2008年9月	370,000	2008年9月	350,000	2008年9月
福井県	大野市	37,813	448,000	1997年4月	377,000	1997年4月	357,000	1997年4月
福井県	勝山市	26,665	440,000	1995年4月	370,000	1995年4月	350,000	1995年4月
福井県	鯖江市	67,554	490,000	1997年1月	428,000	1997年1月	407,000	1997年1月
福井県	あわら市	30,951	440,000	2006年4月	370,000	2006年4月	350,000	2006年4月
福井県	坂井市	93,693	490,000	2006年4月	420,000	2006年4月	400,000	2006年4月
長野県	長野市	378,601	724,000	2004年4月	647,000	2004年4月	600,000	2004年4月
長野県	松本市	224,055	634,000	2004年4月	568,000	2004年4月	510,000	2004年4月
長野県	上田市	160,612	521,000	2006年3月	456,000	2006年3月	425,000	2006年3月
長野県	岡谷市	53,605	465,000	2004年4月	396,000	2004年4月	353,000	2004年4月
長野県	飯田市	106,729	499,000	1999年4月	436,000	1999年4月	407,000	1999年4月
長野県	諏訪市	51,635	456,000	1997年4月	388,000	1997年4月	349,000	1997年4月
長野県	須坂市	53,158	456,000	1998年4月	387,000	1998年4月	355,000	1998年4月
長野県	小諸市	44,329	427,000	2007年2月	354,000	2007年2月	333,000	2007年2月
長野県	伊那市	73,882	459,000	2006年3月	383,000	2006年3月	360,000	2006年3月
長野県	駒ヶ根市	34,229	405,000	2007年4月	339,000	2007年4月	314,000	2007年4月
長野県	中野市	47,383	385,000	2007年4月	326,000	2007年4月	303,000	2007年4月
長野県	大町市	31,042	374,000	2007年10月	313,000	2007年10月	296,000	2007年10月
長野県	飯山市	24,862	328,000	2007年4月	281,000	2007年4月	263,000	2007年4月

都道府県	市区名	人口	議長		副議長		議員	
			報酬月額	適用年月	報酬月額	適用年月	報酬月額	適用年月
長野県	茅野市	56,025	435,000	1997年4月	364,000	1997年4月	332,000	1997年4月
長野県	塩尻市	66,935	459,000	1996年10月	383,000	1996年10月	360,000	1996年10月
長野県	佐久市	99,857	437,000	2005年4月	367,000	2005年4月	338,000	2005年4月
長野県	千曲市	63,428	404,000	2005年5月	336,000	2005年5月	313,000	2005年5月
長野県	東御市	31,302	356,000	2005年4月	298,000	2005年4月	273,000	2005年4月
長野県	安曇野市	97,672	459,000	2005年10月	383,000	2005年10月	360,000	2005年10月
東京都	八王子市	546,391	730,000	2003年7月	660,000	2003年7月	590,000	2003年7月
東京都	立川市	173,376	679,000	2004年1月	614,000	2004年1月	570,000	2004年1月
東京都	武蔵野市	134,449	670,000	1996年9月	600,000	1996年9月	550,000	1996年9月
東京都	三鷹市	175,628	640,000	1995年12月	580,000	1995年12月	550,000	1995年12月
東京都	青梅市	140,148	625,000	1997年1月	560,000	1997年1月	530,000	1997年1月
東京都	府中市	242,713	650,000	1995年9月	570,000	1995年9月	550,000	1995年9月
東京都	昭島市	110,704	610,000	1998年4月	550,000	1998年4月	530,000	1998年4月
東京都	調布市	214,133	640,000	1995年12月	580,000	1995年12月	550,000	1995年12月
東京都	町田市	413,128	640,000	1997年1月	580,000	1997年1月	550,000	1997年1月
東京都	小金井市	113,347	575,000	1993年10月	520,000	1993年10月	490,000	1993年10月
東京都	小平市	179,078	650,000	1996年4月	580,000	1996年4月	550,000	1996年4月
東京都	日野市	173,023	625,000	1996年1月	560,000	1996年1月	545,000	1996年1月
東京都	東村山市	149,414	558,000	2004年1月	506,000	2004年1月	485,000	2004年1月
東京都	国分寺市	117,335	540,000	1993年12月	490,000	1993年12月	470,000	1993年12月
東京都	国立市	72,631	575,000	1996年12月	515,000	1996年12月	490,000	1996年12月
東京都	福生市	58,675	527,000	1995年4月	471,000	1995年4月	447,000	1995年4月
東京都	狛江市	76,225	476,000	2007年4月	425,000	2007年4月	403,700	2007年4月
東京都	東大和市	82,063	529,000	1996年10月	484,000	1996年10月	458,000	1996年10月
東京都	清瀬市	72,472	477,000	1994年4月	439,000	1994年4月	418,000	1994年4月
東京都	東久留米市	114,692	550,000	1998年10月	510,000	1998年10月	480,000	1998年10月
東京都	武蔵村山市	68,912	505,000	1996年4月	458,000	1996年4月	435,000	1996年4月
東京都	多摩市	145,131	593,000	2007年4月	541,000	2007年4月	506,000	2007年4月
東京都	稲城市	81,319	498,000	2003年4月	454,000	2003年4月	424,000	2003年4月
東京都	羽村市	55,786	520,000	1995年7月	450,000	1995年7月	430,000	1995年7月
東京都	あきる野市	80,744	510,000	1995年9月	456,000	1995年9月	433,000	1995年9月
東京都	西東京市	190,422	650,000	2008年4月	580,000	2008年4月	550,000	2008年4月
東京都	千代田区	46,004	931,000	2006年11月	815,000	2006年11月	623,000	2006年11月
東京都	中央区	109,346	927,000	2003年4月	787,000	2003年4月	609,000	2003年4月
東京都	港区	196,318	921,000	2004年5月	797,000	2004年5月	613,000	1996年4月
東京都	新宿区	280,256	949,000	2007年4月	809,000	2007年4月	619,000	2007年4月

都道府県	市区名	人口	議長		副議長		議員	
			報酬月額	適用年月	報酬月額	適用年月	報酬月額	適用年月
東京都	文京区	187,096	918,000	2004年1月	786,000	2004年1月	597,000	2004年1月
東京都	台東区	164,158	911,000	1995年10月	782,000	1995年10月	599,000	1995年10月
東京都	墨田区	234,935	922,000	2007年4月	794,000	2007年4月	615,000	2007年4月
東京都	江東区	434,688	930,000	1996年4月	801,000	1996年4月	613,000	1996年4月
東京都	品川区	344,784	930,000	2006年4月	795,000	2006年4月	610,000	2006年4月
東京都	目黒区	253,043	909,000	2007年1月	795,000	2007年1月	600,000	2007年1月
東京都	大田区	689,196	933,000	2007年1月	785,000	2007年1月	614,000	2007年1月
東京都	世田谷区	844,950	933,000	2003年5月	791,000	2003年5月	619,000	2003年5月
東京都	渋谷区	195,913	911,000	1993年10月	760,000	1993年10月	605,000	1993年10月
東京都	中野区	301,288	890,900	2006年4月	755,000	2006年4月	588,200	2006年4月
東京都	杉並区	526,909	909,000	1994年12月	779,000	1994年12月	599,000	1994年12月
東京都	豊島区	243,389	882,000	2003年4月	773,000	2003年4月	598,000	2003年4月
東京都	北区	334,411	922,300	2004年4月	791,700	2004年4月	614,200	2004年4月
東京都	荒川区	183,199	915,000	2003年5月	783,000	2003年5月	601,000	2003年5月
東京都	板橋区	532,217	910,000	2007年5月	782,000	2007年5月	600,000	1995年5月
東京都	練馬区	688,021	930,000	2007年4月	802,000	2007年4月	615,000	2007年4月
東京都	足立区	632,823	949,000	1997年4月	813,000	1997年4月	619,000	1997年4月
東京都	葛飾区	430,198	918,000	1998年1月	770,000	1998年1月	618,000	1998年1月
東京都	江戸川区	672,304	956,000	1998年10月	807,000	1998年10月	621,000	1998年10月
神奈川県	横浜市	3,645,507	1,200,000	1995年12月	1,080,000	1995年12月	970,000	1995年12月
神奈川県	川崎市	1,386,311	1,030,000	2007年4月	920,000	2007年4月	830,000	2007年4月
神奈川県	横須賀市	429,771	762,000	1996年4月	697,000	1996年4月	662,000	1996年4月
神奈川県	平塚市	257,638	615,000	2004年4月	540,000	2004年4月	502,000	2004年4月
神奈川県	鎌倉市	176,544	579,000	1996年4月	520,000	1996年4月	479,000	1996年4月
神奈川県	藤沢市	400,619	690,000	2003年10月	610,000	2003年10月	565,000	2003年10月
神奈川県	小田原市	198,722	586,000	2004年4月	511,000	2004年4月	475,000	2004年4月
神奈川県	茅ヶ崎市	232,733	560,000	1998年7月	484,000	1998年7月	453,000	1998年7月
神奈川県	逗子市	60,062	542,000	1995年4月	482,000	1995年4月	439,000	1995年4月
神奈川県	相模原市	693,156	779,000	1997年4月	713,000	1997年4月	670,000	1997年4月
神奈川県	三浦市	49,053	545,000	1996年4月	474,000	1996年4月	442,000	1996年4月
神奈川県	秦野市	169,388	542,000	1996年4月	473,000	1996年4月	433,000	1996年4月
神奈川県	厚木市	219,716	566,000	1996年4月	490,000	1996年4月	452,000	1996年4月
神奈川県	大和市	220,217	551,000	1997年4月	468,000	1997年4月	441,000	1997年4月
神奈川県	伊勢原市	97,529	544,000	2002年4月	469,000	2002年4月	435,000	2002年4月
神奈川県	海老名市	126,454	536,000	1997年4月	451,000	1997年4月	422,000	1997年4月
神奈川県	座間市	126,256	522,000	1997年4月	434,000	1997年4月	404,000	1997年4月

都道府県	市区名	人口	議長		副議長		議員	
			報酬月額	適用年月	報酬月額	適用年月	報酬月額	適用年月
神奈川県	南足柄市	44,467	475,000	1994年10月	380,000	1994年10月	355,000	1994年10月
神奈川県	綾瀬市	82,080	530,000	2001年4月	429,000	2001年4月	398,000	2001年4月
山梨県	甲府市	193,484	660,000	1997年4月	610,000	1997年4月	590,000	1997年4月
山梨県	富士吉田市	53,160	400,000	1993年4月	370,000	1993年4月	360,000	1993年4月
山梨県	都留市	32,536	380,000	1993年4月	355,000	1993年4月	345,000	1993年4月
山梨県	大月市	29,865	375,000	1994年1月	355,000	1994年1月	345,000	1994年1月
山梨県	韮崎市	31,883	369,000	2006年4月	345,000	2006年4月	336,000	2006年4月
山梨県	南アルプス市	72,761	400,000	2005年1月	360,000	2005年1月	350,000	2005年1月
山梨県	甲斐市	72,863	400,000	2007年4月	360,000	2007年4月	350,000	2007年4月
山梨県	笛吹市	71,521	400,000	2004年10月	370,000	2004年10月	360,000	2004年10月
山梨県	北杜市	49,529	330,000	2004年11月	300,000	2004年11月	280,000	2004年11月
山梨県	上野原市	27,548	310,000	2005年2月	280,000	2005年2月	260,000	2005年2月
山梨県	山梨市	38,808	370,000	2005年3月	345,000	2005年3月	335,000	2005年3月
山梨県	甲州市	36,308	380,000	2005年11月	345,000	2005年11月	335,000	2005年11月
山梨県	中央市	30,002	330,000	2007年7月	300,000	2007年7月	290,000	2007年7月
茨城県	水戸市	264,958	700,000	1998年4月	630,000	1998年4月	590,000	1998年4月
茨城県	日立市	198,685	615,000	1996年4月	550,000	1996年4月	510,000	1996年4月
茨城県	土浦市	143,750	570,000	2006年2月	500,000	2006年2月	467,000	2006年2月
茨城県	古河市	145,851	475,000	2008年1月	427,000	2008年1月	380,000	2008年1月
茨城県	石岡市	81,891	439,000	2005年10月	401,000	2005年10月	382,000	2005年10月
茨城県	結城市	52,382	418,000	2007年5月	375,000	2007年5月	361,000	2007年5月
茨城県	龍ヶ崎市	79,138	469,000	2004年4月	423,000	2004年4月	398,000	2004年4月
茨城県	下妻市	45,564	420,000	2008年4月	380,000	2008年4月	360,000	2008年4月
茨城県	常総市	65,743	460,000	1998年4月	425,000	1998年4月	400,000	1998年4月
茨城県	常陸太田市	60,507	460,000	2000年4月	415,000	2000年4月	395,000	2000年4月
茨城県	高萩市	31,831	455,000	1996年1月	395,000	1996年1月	375,000	1996年1月
茨城県	北茨城市	49,614	461,000	1996年4月	413,000	1996年4月	391,000	1996年4月
茨城県	笠間市	80,513	460,000	2006年12月	425,000	2006年12月	400,000	2006年12月
茨城県	取手市	111,100	494,000	1994年10月	444,000	1994年10月	411,000	1994年10月
茨城県	牛久市	78,458	450,000	1996年10月	410,000	1996年10月	390,000	1996年10月
茨城県	つくば市	199,796	547,000	1994年4月	480,000	1994年4月	447,000	1994年4月
茨城県	ひたちなか市	157,174	541,000	1996年1月	504,000	1996年1月	470,000	1996年1月
茨城県	鹿嶋市	65,853	396,000	2003年5月	363,000	2003年5月	342,000	2003年5月
茨城県	潮来市	30,999	327,000	1999年1月	279,000	1999年1月	259,000	1999年1月
茨城県	守谷市	58,457	430,000	2003年4月	397,000	2003年4月	367,000	2003年4月
茨城県	常陸大宮市	47,825	369,000	2007年10月	365,000	2007年10月	350,000	2007年10月

都道府県	市区名	人口	議長		副議長		議員	
			報酬月額	適用年月	報酬月額	適用年月	報酬月額	適用年月
茨城県	那珂市	56,323	414,000	1996年4月	363,000	1996年4月	345,000	1996年4月
茨城県	筑西市	112,145	367,000	2005年10月	332,000	2005年10月	312,000	2005年10月
茨城県	坂東市	57,250	452,000	2006年12月	409,000	2006年12月	385,000	2006年12月
茨城県	稲敷市	47,851	420,000	2007年4月	380,000	2007年4月	360,000	2007年4月
茨城県	かすみがうら市	44,790	334,000	2007年9月	285,000	2007年9月	269,000	2007年9月
茨城県	神栖市	91,118	390,000	2008年9月	350,000	2008年9月	330,000	2008年9月
茨城県	行方市	39,487	315,000	2005年9月	265,000	2005年9月	249,000	2005年9月
茨城県	桜川市	48,519	334,000	2005年10月	306,000	2005年10月	293,000	2005年10月
茨城県	鉾田市	51,934	305,000	2005年11月	250,000	2005年11月	240,000	2005年11月
茨城県	つくばみらい市	43,212	330,000	2006年3月	296,000	2006年3月	278,000	2006年3月
茨城県	小美玉市	52,987	339,000	2006年3月	310,000	2006年3月	296,000	2006年3月
栃木県	宇都宮市	504,476	800,000	2008年4月	710,000	2008年4月	670,000	2008年4月
栃木県	足利市	156,844	590,000	2008年4月	540,000	2008年4月	500,000	2008年4月
栃木県	栃木市	81,290	535,000	1997年9月	445,000	1997年9月	420,000	1997年9月
栃木県	佐野市	123,675	535,000	2005年2月	465,000	2005年2月	420,000	2005年2月
栃木県	鹿沼市	103,743	530,000	1997年6月	445,000	1997年6月	420,000	1997年6月
栃木県	日光市	93,781	490,000	2006年3月	410,000	2006年3月	380,000	2006年3月
栃木県	小山市	157,950	600,000	1998年1月	540,000	1998年1月	510,000	1998年1月
栃木県	真岡市	63,456	530,000	1998年1月	435,000	1998年1月	405,000	1998年1月
栃木県	大田原市	74,641	435,000	2007年12月	370,000	2007年12月	345,000	2007年12月
栃木県	矢板市	36,168	440,000	1994年10月	355,000	1994年10月	325,000	1994年10月
栃木県	那須塩原市	115,432	480,000	2005年1月	390,000	2005年1月	355,000	2005年1月
栃木県	さくら市	42,582	450,000	2005年3月	365,000	2005年3月	335,000	2005年3月
栃木県	那須烏山市	30,884	370,000	2006年5月	300,000	2006年5月	270,000	2006年5月
栃木県	下野市	59,726	470,000	2006年5月	380,000	2006年5月	350,000	2006年5月
群馬県	前橋市	318,816	589,500	2005年4月	558,000	2005年4月	526,500	2005年4月
群馬県	高崎市	342,799	635,000	2003年12月	605,000	2003年12月	570,000	2003年12月
群馬県	桐生市	126,253	508,500	2008年4月	459,000	2008年4月	441,000	2008年4月
群馬県	伊勢崎市	198,802	527,250	2008年11月	479,750	2008年11月	460,750	2008年11月
群馬県	太田市	210,687	560,000	2007年4月	515,000	2007年4月	485,000	2007年4月
群馬県	沼田市	53,699	383,000	2008年4月	330,000	2008年4月	322,000	2008年4月
群馬県	館林市	78,438	459,000	2006年10月	414,000	2006年10月	387,000	2006年10月
群馬県	渋川市	86,368	435,000	2007年2月	390,000	2007年2月	360,000	2007年2月
群馬県	藤岡市	70,085	441,000	2007年4月	389,000	2007年4月	370,000	2007年4月
群馬県	富岡市	53,896	435,000	2006年4月	390,000	2006年4月	360,000	2006年4月
群馬県	安中市	63,925	430,000	2006年3月	380,000	2006年3月	360,000	2006年3月

都道府県	市区名	人口	議長		副議長		議員	
			報酬月額	適用年月	報酬月額	適用年月	報酬月額	適用年月
群馬県	みどり市	52,570	430,000	2006年3月	380,000	2006年3月	360,000	2006年3月
埼玉県	さいたま市	1,191,776	977,000	2008年1月	873,000	2008年1月	807,000	2008年1月
埼玉県	川越市	331,021	641,000	1998年4月	588,000	1998年4月	576,000	1998年4月
埼玉県	熊谷市	204,060	542,000	2005年10月	470,000	2005年10月	450,000	2005年10月
埼玉県	川口市	489,947	728,000	1995年12月	664,000	1995年12月	621,000	1995年12月
埼玉県	行田市	87,305	482,000	1996年4月	429,000	1996年4月	407,000	1996年4月
埼玉県	秩父市	69,899	412,000	2005年4月	361,000	2005年4月	343,000	2005年4月
埼玉県	所沢市	340,901	660,000	1996年4月	580,000	1996年4月	560,000	1996年4月
埼玉県	飯能市	82,761	470,000	1997年10月	410,000	1997年10月	385,000	1997年10月
埼玉県	加須市	68,199	452,000	1996年4月	404,000	1996年4月	378,000	1996年4月
埼玉県	本庄市	79,636	425,000	2006年1月	374,000	2006年1月	353,000	2006年1月
埼玉県	東松山市	88,188	470,000	2001年4月	417,000	2001年4月	402,000	2001年4月
埼玉県	春日部市	238,422	538,000	2005年10月	479,000	2005年10月	451,000	2005年10月
埼玉県	狭山市	156,718	510,000	2004年1月	460,000	2004年1月	440,000	2004年1月
埼玉県	羽生市	56,405	449,000	1996年4月	401,000	1996年4月	375,000	1996年4月
埼玉県	鴻巣市	118,953	432,000	1998年1月	397,000	1998年1月	365,000	1998年1月
埼玉県	深谷市	145,133	492,000	2006年1月	428,000	2006年1月	403,000	2006年1月
埼玉県	上尾市	223,202	505,000	1995年1月	460,000	1995年1月	435,000	1995年1月
埼玉県	草加市	236,113	540,000	2000年4月	505,000	2000年4月	470,000	2000年4月
埼玉県	越谷市	321,253	588,000	2001年4月	529,000	2001年4月	515,000	2001年4月
埼玉県	蕨市	68,188	475,000	1994年7月	425,000	1994年7月	415,000	1994年7月
埼玉県	戸田市	116,005	540,000	1994年10月	490,000	1994年10月	450,000	1994年10月
埼玉県	入間市	148,545	493,000	1998年4月	440,000	1998年4月	414,000	1998年4月
埼玉県	鳩ヶ谷市	60,031	428,000	1998年1月	386,000	1998年1月	365,000	1997年1月
埼玉県	朝霞市	125,219	460,000	2000年10月	400,000	2000年10月	379,000	2000年10月
埼玉県	志木市	68,511	420,000	1999年4月	368,000	1999年4月	347,000	1999年4月
埼玉県	和光市	74,875	417,000	1998年4月	372,000	1998年4月	347,000	1998年4月
埼玉県	新座市	154,153	463,000	2003年10月	420,000	2003年10月	400,000	2003年10月
埼玉県	桶川市	75,053	437,000	1996年4月	384,000	1996年4月	358,000	1996年4月
埼玉県	久喜市	71,315	445,000	1995年1月	385,000	1995年1月	360,000	1995年1月
埼玉県	北本市	70,242	429,000	1998年4月	369,000	1998年4月	352,000	1998年4月
埼玉県	八潮市	80,385	440,000	2000年4月	400,000	2000年4月	380,000	2000年4月
埼玉県	富士見市	104,106	441,000	1999年12月	391,000	1999年12月	370,000	1999年12月
埼玉県	三郷市	127,939	490,000	2001年1月	450,000	2001年1月	430,000	2001年1月
埼玉県	蓮田市	63,713	420,000	1997年4月	365,000	1997年4月	345,000	1997年4月
埼玉県	坂戸市	98,496	471,000	2002年4月	413,000	2002年4月	391,000	2007年4月

都道府県	市区名	人口	議長		副議長		議員	
			報酬月額	適用年月	報酬月額	適用年月	報酬月額	適用年月
埼玉県	幸手市	53,716	419,000	1997年1月	370,000	1997年1月	343,000	1997年1月
埼玉県	鶴ヶ島市	69,149	431,000	1996年1月	362,000	1996年1月	327,000	1996年1月
埼玉県	日高市	56,057	420,000	1996年4月	351,000	1996年4月	317,000	1996年4月
埼玉県	吉川市	64,574	422,000	2008年4月	369,000	2008年4月	341,000	2008年4月
埼玉県	ふじみ野市	103,956	420,100	2005年10月	366,600	2005年10月	338,800	2005年10月
千葉県	千葉市	920,671	930,000	2006年7月	840,000	2006年7月	770,000	2006年7月
千葉県	銚子市	72,573	484,000	2007年4月	437,000	2007年4月	390,000	2007年4月
千葉県	市川市	458,601	724,000	2007年5月	652,000	2007年5月	604,000	2007年5月
千葉県	船橋市	585,645	759,000	2007年4月	686,000	2007年4月	613,000	2007年4月
千葉県	館山市	50,484	405,000	2006年4月	366,000	2006年4月	342,000	2006年4月
千葉県	木更津市	125,910	530,000	1993年4月	470,000	1993年4月	450,000	1993年4月
千葉県	松戸市	480,160	720,000	1993年1月	660,000	1993年1月	590,000	1993年1月
千葉県	野田市	156,382	547,000	1997年4月	492,000	1997年4月	450,000	1997年4月
千葉県	茂原市	94,344	436,500	2008年4月	391,500	2008年4月	364,500	2008年4月
千葉県	成田市	124,395	530,000	1998年4月	490,000	1998年4月	470,000	1998年4月
千葉県	佐倉市	176,926	540,000	2001年4月	500,000	2001年4月	480,000	2001年4月
千葉県	東金市	60,476	415,000	1995年4月	382,000	1995年4月	355,000	1995年4月
千葉県	旭市	69,469	395,000	2005年7月	365,000	2005年7月	340,000	2005年7月
千葉県	習志野市	158,186	540,000	2001年10月	500,000	2001年10月	480,000	2001年10月
千葉県	柏市	386,746	663,000	2004年1月	593,000	2004年1月	573,000	2004年1月
千葉県	勝浦市	21,685	362,000	2007年1月	333,000	2007年1月	313,000	2007年1月
千葉県	市原市	280,216	648,000	2004年1月	581,000	2004年1月	562,000	2004年1月
千葉県	流山市	157,063	550,000	1998年5月	490,000	1998年5月	460,000	1998年5月
千葉県	八千代市	185,406	520,000	2000年10月	480,000	2000年10月	460,000	2000年10月
千葉県	我孫子市	135,924	540,000	2000年4月	480,000	2000年4月	450,000	2000年4月
千葉県	鴨川市	36,583	386,000	2005年2月	353,000	2005年2月	326,000	2005年2月
千葉県	鎌ヶ谷市	105,584	505,000	1998年4月	455,000	1998年4月	430,000	1998年4月
千葉県	君津市	90,327	530,000	1993年4月	470,000	1993年4月	450,000	1993年4月
千葉県	富津市	49,862	530,000	1993年10月	470,000	1993年10月	450,000	1993年10月
千葉県	浦安市	161,020	630,000	1997年4月	560,000	1997年4月	520,000	1997年4月
千葉県	四街道市	86,708	500,000	2007年4月	450,000	2007年4月	430,000	2007年4月
千葉県	袖ヶ浦市	60,416	460,000	1993年4月	420,000	1993年4月	400,000	1993年4月
千葉県	八街市	75,672	445,000	1996年4月	400,000	1996年4月	355,000	1996年4月
千葉県	印西市	62,662	430,000	1997年1月	360,000	1997年1月	340,000	1997年1月
千葉県	白井市	58,210	390,000	1994年4月	320,000	1994年4月	300,000	1994年4月
千葉県	富里市	49,983	390,000	1996年1月	320,000	1996年1月	300,000	1996年1月

都道府県	市区名	人口	議長		副議長		議員	
			報酬月額	適用年月	報酬月額	適用年月	報酬月額	適用年月
千葉県	南房総市	44,477	413,000	2006年3月	360,000	2006年3月	337,000	2006年3月
千葉県	匝瑳市	41,090	390,000	2007年7月	360,000	2007年7月	335,000	2007年7月
千葉県	香取市	86,479	390,000	2006年12月	370,000	2006年12月	350,000	2006年12月
千葉県	山武市	58,874	400,000	2007年5月	330,000	2007年5月	300,000	2007年5月
千葉県	いすみ市	42,698	300,000	2005年12月	250,000	2005年12月	230,000	2005年12月
静岡県	静岡市	719,614	824,000	2003年4月	735,000	2003年4月	663,000	2003年4月
静岡県	浜松市	790,992	803,000	2003年1月	717,000	2003年1月	648,000	2003年1月
静岡県	沼津市	209,294	600,000	2007年4月	537,000	2007年4月	493,000	2007年4月
静岡県	熱海市	41,025	465,000	1992年12月	425,000	1992年12月	390,000	1992年12月
静岡県	三島市	112,550	495,000	1997年10月	435,000	1997年10月	410,000	1997年10月
静岡県	富士宮市	123,959	465,300	2007年7月	414,540	2007年7月	395,740	2007年7月
静岡県	伊東市	74,541	413,000	2006年10月	380,000	2006年10月	351,000	2006年10月
静岡県	島田市	102,864	435,000	2005年5月	390,000	2005年5月	370,000	2005年5月
静岡県	富士市	239,401	660,000	2008年11月	600,000	2008年11月	530,000	2008年11月
静岡県	磐田市	167,281	520,000	2005年4月	470,000	2005年4月	430,000	2005年4月
静岡県	焼津市	120,378	490,000	2004年4月	426,300	2004年4月	401,800	2004年4月
静岡県	掛川市	115,414	495,000	2005年4月	435,000	2005年4月	411,000	2005年4月
静岡県	藤枝市	131,065	500,000	1997年4月	435,000	1997年4月	410,000	1997年4月
静岡県	御殿場市	87,143	450,000	2008年4月	410,000	2008年4月	380,000	2008年4月
静岡県	袋井市	82,479	422,000	2005年4月	387,000	2005年4月	357,000	2005年4月
静岡県	下田市	25,896	350,000	1993年4月	315,000	1993年4月	290,000	1993年4月
静岡県	裾野市	53,289	375,000	1996年12月	335,000	1996年12月	315,000	1996年12月
静岡県	湖西市	42,432	410,000	1995年4月	375,000	1995年4月	345,000	1995年4月
静岡県	伊豆市	36,419	350,000	2004年11月	290,000	2004年11月	260,000	2004年11月
静岡県	御前崎市	34,868	390,000	2004年4月	330,000	2004年4月	300,000	2004年4月
静岡県	菊川市	45,636	350,000	2005年1月	275,000	2005年1月	255,000	2005年1月
静岡県	伊豆の国市	50,352	370,000	2005年4月	330,000	2005年4月	305,000	2005年4月
静岡県	牧之原市	50,125	360,000	2005年11月	290,000	2005年11月	270,000	2005年11月
愛知県	名古屋市	2,244,683	1,225,000	2007年4月	1,078,000	2007年4月	990,000	2007年4月
愛知県	豊橋市	364,650	695,000	2004年4月	632,000	2004年4月	568,000	2004年4月
愛知県	岡崎市	363,636	696,000	2007年4月	629,000	2007年4月	577,000	2007年4月
愛知県	一宮市	378,022	614,000	2004年4月	564,000	2004年4月	524,000	2004年4月
愛知県	瀬戸市	129,306	552,000	2006年4月	483,000	2006年4月	453,000	2006年4月
愛知県	半田市	116,972	536,000	2004年4月	486,000	2004年4月	451,000	2004年4月
愛知県	豊川市	158,739	564,000	2004年4月	514,000	2004年4月	480,000	2004年4月
愛知県	春日井市	306,293	632,000	1997年12月	571,000	1997年12月	525,000	1997年12月

都道府県	市区名	人口	議長		副議長		議員	
			報酬月額	適用年月	報酬月額	適用年月	報酬月額	適用年月
愛知県	津島市	65,894	522,000	2003年7月	479,000	2003年7月	453,000	2003年7月
愛知県	碧南市	74,227	543,000	2003年4月	503,000	2003年4月	448,000	2003年4月
愛知県	刈谷市	140,416	570,000	2008年4月	530,000	2008年4月	470,000	2008年4月
愛知県	豊田市	422,306	755,000	2007年4月	689,000	2007年4月	623,000	2007年4月
愛知県	安城市	172,084	558,000	2008年4月	517,000	2008年4月	465,000	2008年4月
愛知県	西尾市	102,706	557,000	2007年10月	516,000	2007年10月	460,000	2007年10月
愛知県	常滑市	54,114	525,000	2004年4月	471,000	2004年4月	442,000	2004年4月
愛知県	犬山市	73,863	530,000	1996年4月	490,000	1996年4月	475,000	1996年4月
愛知県	蒲郡市	81,410	551,000	2001年4月	507,000	2001年4月	475,000	2001年4月
愛知県	江南市	99,983	548,000	1999年4月	504,000	1999年4月	484,000	1999年4月
愛知県	小牧市	144,078	596,000	2000年4月	534,000	2000年4月	504,000	2000年4月
愛知県	稲沢市	138,547	554,000	2005年4月	503,000	2005年4月	483,000	2005年4月
愛知県	新城市	51,705	489,000	2005年10月	409,000	2005年10月	372,000	2005年10月
愛知県	東海市	106,025	546,000	2007年4月	497,000	2007年4月	464,000	2007年4月
愛知県	大府市	81,924	521,000	2003年4月	470,000	2003年4月	438,000	2003年4月
愛知県	知多市	84,521	537,000	2008年4月	486,000	2008年4月	453,000	2008年4月
愛知県	知立市	65,339	501,000	2008年4月	431,000	2008年4月	410,000	2008年4月
愛知県	尾張旭市	79,669	535,000	2006年4月	465,000	2006年4月	427,000	2006年4月
愛知県	高浜市	41,907	450,000	1995年1月	387,000	1995年1月	361,000	1995年1月
愛知県	岩倉市	45,928	512,000	1998年10月	462,000	1998年10月	431,000	1998年10月
愛知県	豊明市	66,166	504,000	2003年4月	449,000	2003年4月	409,000	2003年4月
愛知県	日進市	79,619	524,000	2004年4月	439,000	2004年4月	417,000	2001年4月
愛知県	田原市	65,674	450,000	2004年4月	360,000	2004年4月	320,000	2004年4月
愛知県	愛西市	66,261	500,000	2006年5月	450,000	2006年5月	400,000	2006年5月
愛知県	清須市	55,941	515,000	2006年5月	425,000	2006年5月	405,000	2006年5月
愛知県	北名古屋	79,137	520,000	2006年3月	430,000	2006年3月	410,000	2006年3月
愛知県	弥富市	42,910	500,000	2008年3月	450,000	2008年3月	400,000	2008年3月
三重県	津市	283,599	670,000	2006年1月	610,000	2006年1月	550,000	2006年1月
三重県	四日市市	314,391	691,000	2006年4月	629,000	2006年4月	589,000	2006年4月
三重県	伊勢市	133,960	567,000	2005年11月	509,000	2005年11月	451,000	2005年11月
三重県	松阪市	167,443	570,000	2005年1月	509,000	2005年1月	450,000	2005年1月
三重県	桑名市	142,056	590,000	2004年12月	510,000	2004年12月	460,000	2004年12月
三重県	伊賀市	97,079	530,000	2005年4月	467,000	2005年4月	423,000	2005年4月
三重県	鈴鹿市	194,070	613,000	2004年4月	539,000	2004年4月	485,000	2004年4月
三重県	名張市	83,371	553,000	2007年3月	476,000	2007年3月	437,000	2007年3月
三重県	尾鷲市	22,025	425,000	2003年4月	353,000	2003年4月	321,000	2003年4月

都道府県	市区名	人口	議長		副議長		議員	
			報酬月額	適用年月	報酬月額	適用年月	報酬月額	適用年月
三重県	亀山市	50,127	495,000	2005年1月	420,000	2005年1月	390,000	2005年1月
三重県	鳥羽市	22,976	445,000	2003年4月	377,000	2003年4月	337,000	2003年4月
三重県	熊野市	20,773	440,000	2005年11月	370,000	2005年11月	340,000	2005年11月
三重県	いなべ市	45,576	495,000	2005年12月	420,000	2005年12月	390,000	2005年12月
三重県	志摩市	59,220	495,000	2005年11月	420,000	2005年11月	390,000	2005年11月
岐阜県	岐阜市	413,067	800,000	2001年4月	730,000	2001年4月	680,000	2001年4月
岐阜県	大垣市	159,505	630,000	1995年6月	579,000	1995年6月	553,000	1995年6月
岐阜県	高山市	94,604	504,000	2005年12月	456,000	2005年12月	429,000	2005年12月
岐阜県	多治見市	115,878	590,000	1996年10月	540,000	1996年10月	490,000	1996年10月
岐阜県	関市	94,848	468,000	1996年4月	437,000	1996年4月	416,000	1996年4月
岐阜県	中津川市	84,265	441,000	1997年4月	398,000	1997年4月	376,000	1997年4月
岐阜県	羽島市	67,827	465,000	2005年4月	435,000	2005年4月	415,000	2005年4月
岐阜県	美濃市	23,494	398,000	2007年4月	353,500	2007年4月	332,000	2007年4月
岐阜県	美濃加茂市	49,348	434,000	2004年4月	381,500	2004年4月	362,000	2004年4月
岐阜県	瑞浪市	40,635	430,000	1996年1月	390,000	1996年1月	375,000	1996年1月
岐阜県	恵那市	55,535	404,000	2006年4月	362,000	2006年4月	342,000	2006年4月
岐阜県	土岐市	61,546	464,000	2004年1月	428,000	2004年1月	393,000	2004年1月
岐阜県	各務原市	145,741	570,000	2004年1月	520,000	2004年1月	485,000	2004年1月
岐阜県	可児市	95,812	480,000	1994年4月	425,000	1994年4月	400,000	1994年4月
岐阜県	山県市	30,484	378,000	2006年4月	340,000	2006年4月	320,000	2006年4月
岐阜県	瑞穂市	48,726	335,000	2004年5月	275,000	2004年5月	255,000	2004年5月
岐阜県	飛騨市	28,479	370,000	2004年3月	300,000	2004年3月	270,000	2004年3月
岐阜県	本巣市	35,437	350,000	2006年4月	300,000	2006年4月	270,000	2006年4月
岐阜県	郡上市	47,717	380,000	2008年4月	320,000	2008年4月	288,000	2008年4月
岐阜県	下呂市	38,211	370,000	2004年3月	300,000	2004年3月	270,000	2004年3月
岐阜県	海津市	39,296	350,000	2005年9月	320,000	2005年9月	300,000	2005年9月
大阪府	大阪市	2,650,421	1,260,000	2006年1月	1,120,000	2006年1月	1,020,000	2006年1月
大阪府	堺市	834,179	950,000	2008年1月	850,000	1997年4月	780,000	1997年4月
大阪府	岸和田市	201,848	660,000	2003年5月	630,000	2003年5月	600,000	2003年5月
大阪府	豊中市	389,528	780,000	1997年4月	740,000	1997年4月	680,000	1997年4月
大阪府	東大阪市	490,473	800,000	1996年10月	740,000	1996年10月	700,000	1996年10月
大阪府	池田市	104,091	686,000	2006年4月	627,200	2006年4月	588,000	2006年4月
大阪府	吹田市	352,254	740,000	1994年4月	700,000	1994年4月	650,000	1994年4月
大阪府	泉大津市	78,314	610,000	1994年1月	580,000	1994年1月	550,000	1994年1月
大阪府	高槻市	359,124	750,000	1994年10月	710,000	1994年10月	660,000	1994年10月
大阪府	貝塚市	90,036	620,000	2008年4月	590,000	2008年4月	550,000	2008年4月

都道府県	市区名	人口	議長		副議長		議員	
			報酬月額	適用年月	報酬月額	適用年月	報酬月額	適用年月
大阪府	守口市	145,056	700,000	2005年1月	660,000	2005年1月	620,000	2005年1月
大阪府	枚方市	406,283	766,000	2004年7月	727,000	2004年7月	669,000	2004年7月
大阪府	茨木市	269,134	760,000	1994年12月	710,000	1994年12月	665,000	1994年12月
大阪府	八尾市	273,047	700,000	1995年7月	650,000	1995年7月	610,000	1995年7月
大阪府	泉佐野市	102,803	620,000	1995年10月	580,000	1995年10月	550,000	1995年10月
大阪府	富田林市	122,436	700,000	1995年12月	650,000	1995年12月	610,000	1995年12月
大阪府	寝屋川市	243,532	750,000	1998年4月	710,000	1998年4月	665,000	1998年4月
大阪府	河内長野市	116,818	660,000	2008年7月	610,000	2008年7月	570,000	2008年7月
大阪府	松原市	126,012	760,000	2007年4月	670,000	2007年4月	620,000	2007年4月
大阪府	大東市	125,758	660,000	1998年1月	620,000	1998年1月	590,000	1998年1月
大阪府	和泉市	183,678	660,000	1997年4月	630,000	1997年4月	600,000	1997年4月
大阪府	箕面市	125,184	720,000	1999年4月	660,000	1999年4月	610,000	1999年4月
大阪府	柏原市	75,443	610,000	1995年7月	570,000	1995年7月	550,000	1995年7月
大阪府	羽曳野市	118,999	700,000	1995年7月	650,000	1995年7月	600,000	1995年7月
大阪府	門真市	132,725	717,800	2002年4月	683,850	2002年4月	640,200	2002年4月
大阪府	摂津市	83,193	620,000	1994年9月	570,000	1994年9月	535,000	1994年9月
大阪府	高石市	60,248	580,000	1993年1月	550,000	1993年1月	520,000	1993年1月
大阪府	藤井寺市	66,637	580,000	2008年10月	540,000	2008年10月	520,000	2008年10月
大阪府	泉南市	65,368	570,000	1995年9月	520,000	1995年9月	500,000	1995年9月
大阪府	四條畷市	57,109	560,500	2006年4月	527,250	2006年4月	503,500	2006年4月
大阪府	交野市	79,059	655,500	2003年7月	603,250	2003年7月	570,000	2003年7月
大阪府	大阪狭山市	58,298	528,960	2008年4月	474,240	2008年4月	456,000	2008年4月
大阪府	阪南市	58,275	530,000	1995年12月	480,000	1995年12月	460,000	1995年12月
京都府	京都市	1,389,772	1,120,000	2008年4月	1,030,000	2008年4月	960,000	2008年4月
京都府	福知山市	82,592	495,000	2003年1月	440,000	2003年1月	410,000	2003年1月
京都府	舞鶴市	91,172	570,000	1996年6月	480,000	1996年6月	440,000	1996年6月
京都府	綾部市	37,729	446,500	2006年4月	394,250	2006年4月	361,000	2006年4月
京都府	宇治市	190,276	635,000	2003年12月	585,000	2003年12月	535,000	2003年12月
京都府	宮津市	21,283	387,000	2008年11月	333,000	2008年11月	315,000	2008年11月
京都府	亀岡市	93,697	560,000	2006年7月	490,000	2006年7月	440,000	2006年7月
京都府	城陽市	80,571	560,000	2006年4月	495,000	2006年4月	445,000	2006年4月
京都府	長岡京市	78,766	520,000	1998年4月	490,000	1998年4月	450,000	1998年4月
京都府	向日市	54,820	475,000	1992年10月	440,000	1992年10月	400,000	1992年10月
京都府	八幡市	73,675	550,000	1997年4月	500,000	1997年4月	470,000	1997年4月
京都府	京田辺市	61,990	500,000	1997年4月	405,000	1997年4月	375,000	1997年4月
京都府	京丹後市	62,732	450,000	2008年4月	400,000	2008年4月	380,000	2008年4月

都道府県	市区名	人口	議長		副議長		議員	
			報酬月額	適用年月	報酬月額	適用年月	報酬月額	適用年月
京都府	南丹市	35,086	423,000	2007年1月	373,500	2007年1月	342,000	2007年1月
京都府	木津川市	67,466	470,000	2007年3月	380,000	2007年3月	350,000	2007年3月
滋賀県	大津市	333,427	700,000	1996年4月	651,000	1996年4月	600,000	1996年4月
滋賀県	彦根市	109,023	534,000	2003年4月	454,000	2003年4月	405,000	2003年4月
滋賀県	近江八幡市	68,194	440,000	1995年10月	387,000	1995年10月	350,000	1995年10月
滋賀県	草津市	116,542	569,000	2006年4月	502,000	2006年4月	452,000	2006年4月
滋賀県	守山市	75,598	492,000	2004年4月	422,000	2004年4月	382,000	2004年4月
滋賀県	栗東市	62,827	390,000	2008年4月	330,000	2008年4月	300,000	2008年4月
滋賀県	甲賀市	92,584	440,000	2008年4月	383,000	2008年4月	345,000	2008年4月
滋賀県	野洲市	49,850	430,000	2006年4月	380,000	2006年4月	350,000	2006年4月
滋賀県	湖南市	53,032	410,000	2007年4月	325,000	2007年4月	280,000	2007年4月
滋賀県	高島市	54,101	400,000	2005年10月	340,000	2005年10月	310,000	2005年10月
滋賀県	東近江市	114,599	460,000	2005年2月	390,000	2005年2月	370,000	2005年2月
滋賀県	米原市	41,136	350,000	2005年11月	270,000	2005年11月	250,000	2005年11月
滋賀県	長浜市	80,971	445,000	2006年2月	387,000	2006年2月	356,000	2006年2月
兵庫県	神戸市	1,507,019	1,140,000	1992年5月	1,040,000	1992年5月	930,000	1992年5月
兵庫県	姫路市	533,386	846,000	2008年7月	769,000	2008年7月	704,000	1998年4月
兵庫県	尼崎市	459,309	797,000	2008年4月	717,000	2008年4月	640,000	2008年4月
兵庫県	明石市	293,060	718,000	2007年4月	668,000	2007年4月	623,000	2007年4月
兵庫県	西宮市	467,849	862,000	1994年7月	776,000	1994年7月	690,000	1994年7月
兵庫県	洲本市	50,037	505,000	2006年10月	422,000	2006年10月	390,000	2006年10月
兵庫県	芦屋市	93,057	698,000	2007年6月	618,000	2007年6月	560,000	2007年6月
兵庫県	伊丹市	195,394	739,000	2007年4月	663,000	2007年4月	599,000	2007年4月
兵庫県	相生市	32,158	503,000	2006年4月	431,000	2006年4月	392,000	2006年4月
兵庫県	豊岡市	89,829	474,000	2006年4月	387,000	2006年4月	364,000	2006年4月
兵庫県	加古川市	266,609	700,000	1996年1月	630,000	1996年1月	580,000	1996年1月
兵庫県	たつの市	81,576	524,000	2005年10月	448,000	2005年10月	404,000	2005年10月
兵庫県	赤穂市	51,616	508,000	2004年4月	434,000	2004年4月	392,000	2004年4月
兵庫県	西脇市	44,894	490,000	2005年10月	430,000	2005年10月	390,000	2005年10月
兵庫県	宝塚市	225,219	813,000	2006年7月	720,000	2006年7月	652,000	2006年7月
兵庫県	三木市	82,742	554,000	1996年4月	478,000	1996年4月	423,000	1996年4月
兵庫県	高砂市	95,672	629,000	2006年4月	575,000	2006年4月	522,000	2006年4月
兵庫県	川西市	160,908	742,000	1992年4月	666,000	1992年4月	603,000	1992年4月
兵庫県	小野市	49,758	528,000	1997年4月	449,000	1997年4月	409,000	1997年4月
兵庫県	三田市	113,059	623,000	2004年4月	538,000	2004年4月	490,000	2004年4月
兵庫県	加西市	48,553	475,000	2004年4月	400,000	2004年4月	369,000	2004年4月

都道府県	市区名	人口	議長		副議長		議員	
			報酬月額	適用年月	報酬月額	適用年月	報酬月額	適用年月
兵庫県	篠山市	45,328	475,000	2000年10月	385,000	2000年10月	350,000	2000年10月
兵庫県	養父市	28,272	387,000	2006年7月	306,000	2006年7月	279,000	2006年7月
兵庫県	丹波市	71,000	445,000	2004年12月	365,000	2004年12月	330,000	2004年12月
兵庫県	南あわじ市	52,830	500,000	2005年11月	420,000	2005年11月	385,000	2005年11月
兵庫県	朝来市	34,684	428,000	2006年4月	352,000	2006年4月	314,000	2006年4月
兵庫県	淡路市	49,723	500,000	2005年8月	420,000	2005年8月	385,000	2005年8月
兵庫県	宍粟市	44,098	462,000	2005年10月	382,000	2005年10月	357,000	2005年10月
兵庫県	加東市	39,939	450,000	2006年11月	380,000	2006年11月	350,000	2006年11月
奈良県	奈良市	370,089	788,500	2003年4月	660,250	2003年4月	610,850	2003年4月
奈良県	大和高田市	71,017	670,000	1994年4月	580,000	1994年4月	540,000	1994年4月
奈良県	大和郡山市	91,023	690,000	1995年10月	620,000	1995年10月	560,000	1995年10月
奈良県	天理市	68,972	645,000	2003年4月	558,000	2003年4月	520,000	2003年4月
奈良県	橿原市	124,448	654,000	2007年4月	585,000	2007年4月	535,000	2007年4月
奈良県	桜井市	62,141	651,000	2004年1月	559,000	2004年1月	525,000	2004年1月
奈良県	五條市	37,375	598,000	2006年4月	522,000	2006年4月	465,000	2006年4月
奈良県	御所市	31,397	460,000	2006年4月	420,000	2006年4月	390,000	2006年4月
奈良県	生駒市	117,056	700,000	1996年4月	625,000	1996年4月	570,000	1996年4月
奈良県	香芝市	73,456	630,000	1999年4月	530,000	1999年4月	500,000	1999年4月
奈良県	葛城市	36,005	470,000	2005年11月	400,000	2005年11月	370,000	2005年11月
奈良県	宇陀市	37,094	430,000	2008年9月	360,000	2008年9月	330,000	2008年9月
和歌山県	和歌山市	382,511	790,000	1992年10月	720,000	1992年10月	660,000	1992年10月
和歌山県	御坊市	26,234	460,000	1997年4月	410,000	1997年4月	390,000	1997年4月
和歌山県	有田市	32,413	470,000	2004年1月	425,000	2004年1月	400,000	2004年1月
和歌山県	海南市	58,035	520,000	2007年4月	463,000	2007年4月	425,000	2007年4月
和歌山県	田辺市	83,129	535,000	2005年5月	475,000	2005年5月	430,000	2005年5月
和歌山県	新宮市	32,970	407,000	2005年10月	374,000	2005年10月	352,000	2005年10月
和歌山県	紀の川市	68,962	460,000	2005年11月	410,000	2005年11月	370,000	2005年11月
和歌山県	橋本市	68,998	520,000	2006年3月	470,000	2006年3月	440,000	2006年3月
和歌山県	岩出市	51,767	390,000	2007年4月	340,000	2007年4月	310,000	2007年4月
鳥取県	鳥取市	197,502	584,000	2005年4月	513,000	2005年4月	475,000	2005年4月
鳥取県	米子市	149,179	541,000	2007年4月	475,000	2007年4月	440,000	2007年4月
鳥取県	倉吉市	52,226	500,000	2005年10月	420,000	2005年10月	390,000	2005年10月
鳥取県	境港市	36,649	487,800	2005年4月	414,000	2005年4月	385,200	2005年4月
島根県	松江市	193,302	584,000	2005年10月	504,000	2005年10月	475,000	2005年10月
島根県	浜田市	60,421	430,000	2005年10月	360,000	2005年10月	330,000	2005年10月
島根県	出雲市	146,306	550,000	2006年1月	477,000	2006年1月	441,000	2006年1月

都道府県	市区名	人口	議長		副議長		議員	
			報酬月額	適用年月	報酬月額	適用年月	報酬月額	適用年月
島根県	益田市	51,757	409,500	2005年4月	346,500	2005年4月	319,500	2005年4月
島根県	大田市	40,207	390,000	2006年4月	330,000	2006年4月	310,000	2006年4月
島根県	安来市	43,675	400,700	2007年4月	358,900	2007年4月	332,700	2007年4月
島根県	江津市	27,045	360,000	2006年6月	318,000	2006年6月	300,000	2006年6月
島根県	雲南市	44,392	413,000	2008年11月	354,000	2008年11月	328,000	2008年11月
岡山県	岡山市	686,555	850,000	1996年4月	770,000	1996年4月	710,000	1996年4月
岡山県	倉敷市	473,079	780,000	1996年6月	720,000	1996年6月	670,000	1996年6月
岡山県	津山市	108,826	555,000	1996年4月	515,000	1996年4月	465,000	1996年4月
岡山県	玉野市	66,876	535,000	1995年12月	475,000	1995年12月	450,000	1995年12月
岡山県	笠岡市	55,763	520,000	1995年4月	460,000	1995年4月	420,000	1995年4月
岡山県	井原市	45,577	455,000	1996年4月	380,000	1996年4月	350,000	1996年4月
岡山県	総社市	66,785	500,000	2005年3月	440,000	2005年3月	400,000	2005年3月
岡山県	高梁市	35,798	425,000	2007年4月	357,000	2007年4月	342,000	2007年4月
岡山県	新見市	35,557	435,000	2005年3月	365,000	2005年3月	340,000	2005年3月
岡山県	備前市	40,065	455,000	2005年3月	385,000	2005年3月	355,000	2005年3月
岡山県	瀬戸内市	39,544	450,000	2005年7月	380,000	2005年7月	350,000	2005年7月
岡山県	赤磐市	45,090	455,000	2005年3月	380,000	2005年3月	350,000	2005年3月
岡山県	真庭市	52,207	450,000	2005年3月	400,000	2005年3月	300,000	2005年3月
岡山県	美作市	33,119	410,000	2008年4月	345,000	2008年4月	320,000	2008年4月
岡山県	浅口市	37,950	450,000	2006年3月	380,000	2006年3月	350,000	2006年3月
広島県	広島市	1,151,300	1,060,000	1996年1月	930,000	1996年1月	860,000	1996年1月
広島県	尾道市	150,274	520,000	1997年4月	500,000	1997年4月	470,000	1997年4月
広島県	呉市	247,973	627,000	2008年4月	570,000	2008年4月	522,500	2008年4月
広島県	福山市	464,087	765,000	2005年1月	685,000	2005年1月	635,000	2005年1月
広島県	三原市	102,971	530,000	2005年3月	475,000	2005年3月	428,000	2005年3月
広島県	三次市	58,989	454,000	2007年4月	407,000	2007年4月	371,000	2007年4月
広島県	府中市	45,087	477,000	2001年6月	433,000	2001年6月	400,000	2001年6月
広島県	庄原市	42,005	369,000	2007年1月	323,050	2007年1月	299,000	2007年1月
広島県	大竹市	29,622	473,000	1996年10月	422,000	1996年10月	370,000	1996年10月
広島県	竹原市	30,217	440,000	2001年4月	395,000	2001年4月	355,000	2001年4月
広島県	東広島市	182,067	540,000	1997年7月	487,000	1997年7月	440,000	1997年7月
広島県	廿日市市	117,396	500,000	2001年4月	460,000	2001年4月	420,000	2001年4月
広島県	安芸高田市	32,693	389,500	2008年4月	337,250	2008年4月	308,750	2008年4月
広島県	江田島市	28,521	339,000	2005年11月	298,000	2005年11月	270,000	2005年11月
山口県	下関市	285,770	675,000	2007年2月	610,000	2007年2月	565,000	2007年2月
山口県	宇部市	176,361	551,000	2008年4月	498,750	2008年4月	470,250	2008年4月

都道府県	市区名	人口	議長		副議長		議員	
			報酬月額	適用年月	報酬月額	適用年月	報酬月額	適用年月
山口県	山口市	188,223	557,000	2006年5月	480,000	2006年5月	449,000	2006年5月
山口県	萩市	56,961	420,000	2005年3月	345,000	2005年3月	320,000	2005年3月
山口県	防府市	119,838	513,000	2005年4月	441,000	2005年4月	413,000	2005年4月
山口県	下松市	55,469	475,000	1997年10月	415,000	1997年10月	377,000	1997年10月
山口県	岩国市	150,119	540,000	2006年3月	470,000	2006年3月	440,000	2006年3月
山口県	光市	54,668	456,000	2006年4月	399,000	2006年4月	370,000	2006年4月
山口県	長門市	40,308	425,000	2005年4月	360,000	2005年4月	320,000	2005年4月
山口県	柳井市	36,015	425,000	2005年2月	366,000	2005年2月	325,000	2005年2月
山口県	美祢市	29,555	400,000	2008年3月	340,000	2008年3月	300,000	2008年3月
山口県	周南市	152,904	545,000	2003年4月	475,000	2003年4月	445,000	2004年6月
山口県	山陽小野田市	66,249	345,865	2005年10月	302,256	2005年10月	278,196	2005年10月
徳島県	徳島市	265,280	714,000	1999年4月	647,000	1999年4月	606,000	1999年4月
徳島県	鳴門市	63,524	515,000	1996年12月	434,000	1996年12月	411,000	1996年12月
徳島県	小松島市	42,153	472,000	2002年4月	417,000	2002年4月	391,000	2002年4月
徳島県	阿南市	78,958	482,000	1998年4月	428,000	1998年4月	399,000	1998年4月
徳島県	吉野川市	45,842	430,000	2005年5月	380,000	2005年5月	350,000	2005年5月
徳島県	美馬市	33,917	395,000	2006年4月	345,000	2006年4月	315,000	2006年4月
徳島県	阿波市	41,994	420,000	2006年4月	370,000	2006年4月	340,000	2006年4月
徳島県	三好市	32,920	313,000	2006年3月	257,000	2006年3月	206,000	2006年3月
香川県	高松市	422,878	727,000	1997年4月	647,000	1997年4月	608,000	1997年4月
香川県	丸亀市	111,868	556,700	2006年4月	486,400	2006年4月	434,150	2006年4月
香川県	坂出市	57,928	554,000	1998年4月	483,000	1998年4月	433,000	1998年4月
香川県	善通寺市	34,774	530,000	2003年4月	465,000	2003年4月	430,000	2003年4月
香川県	観音寺市	65,000	539,000	2005年10月	465,000	2005年10月	430,000	2005年10月
香川県	さぬき市	54,914	500,000	2003年6月	450,000	2003年6月	410,000	2003年6月
香川県	東かがわ市	36,066	490,000	2008年4月	440,000	2008年4月	400,000	2008年4月
香川県	三豊市	71,794	504,000	2006年1月	439,000	2006年1月	407,000	2006年1月
愛媛県	松山市	514,787	732,000	2000年12月	654,000	2000年12月	623,000	2000年12月
愛媛県	今治市	174,089	586,000	2006年4月	530,000	2006年4月	493,000	2006年4月
愛媛県	宇和島市	89,067	437,000	2006年4月	373,000	2006年4月	354,000	2006年4月
愛媛県	八幡浜市	40,534	433,000	2006年4月	352,000	2006年4月	321,000	2006年4月
愛媛県	新居浜市	126,096	584,000	2006年4月	529,000	2006年4月	492,000	2006年4月
愛媛県	西条市	115,204	456,000	2004年11月	393,000	2004年11月	366,000	2004年11月
愛媛県	大洲市	50,177	447,500	2005年10月	363,900	2005年10月	340,500	2005年10月
愛媛県	四国中央市	94,007	440,400	2006年12月	362,800	2006年12月	341,000	2006年12月
愛媛県	伊予市	40,254	429,000	2005年4月	348,000	2005年4月	318,000	2005年4月

都道府県	市区名	人口	議長		副議長		議員	
			報酬月額	適用年月	報酬月額	適用年月	報酬月額	適用年月
愛媛県	西予市	44,622	433,600	2008年5月	353,100	2008年5月	323,000	2008年5月
愛媛県	東温市	34,770	399,000	2004年9月	326,000	2004年9月	300,000	2004年9月
高知県	高知市	341,778	678,000	2004年4月	615,000	2004年4月	585,000	2004年4月
高知県	宿毛市	23,578	405,000	2006年4月	340,000	2006年4月	315,000	2006年4月
高知県	安芸市	20,414	385,000	1997年4月	335,000	1997年4月	315,000	1997年4月
高知県	土佐清水市	17,252	390,000	2005年1月	330,000	2005年1月	300,000	2005年1月
高知県	須崎市	25,556	356,000	2004年4月	304,000	2004年4月	285,000	2004年4月
高知県	土佐市	29,587	410,000	2004年4月	370,000	2004年4月	345,000	2004年4月
高知県	室戸市	17,421	330,000	2003年4月	290,000	2003年4月	270,000	2003年4月
高知県	南国市	50,307	450,000	2007年4月	410,000	2007年4月	380,000	2007年4月
高知県	四万十市	36,886	399,950	2006年4月	340,100	2006年4月	316,350	2006年4月
高知県	香美市	28,960	390,000	2007年4月	330,000	2007年4月	285,000	2007年4月
高知県	香南市	34,026	390,000	2006年3月	350,000	2006年3月	290,000	2006年3月
福岡県	北九州市	983,633	1,090,000	1994年4月	980,000	1994年4月	880,000	1994年4月
福岡県	福岡市	1,435,357	1,060,000	1994年4月	970,000	1994年4月	880,000	1994年4月
福岡県	久留米市	304,224	683,000	1995年6月	616,000	1995年6月	582,000	1995年6月
福岡県	大牟田市	129,279	521,100	2008年4月	458,100	2008年4月	417,600	2008年4月
福岡県	直方市	58,813	508,000	2000年4月	446,000	2000年4月	413,000	2000年4月
福岡県	飯塚市	132,661	576,000	2006年4月	496,000	2006年4月	460,000	2006年4月
福岡県	田川市	51,615	512,000	1997年1月	445,000	1997年1月	415,000	1997年1月
福岡県	柳川市	73,781	455,900	2006年10月	407,400	2006年10月	388,000	2006年10月
福岡県	朝倉市	59,467	467,000	2008年4月	413,000	2008年4月	386,000	2008年4月
福岡県	筑後市	48,519	452,000	1996年4月	404,000	1996年4月	385,000	1996年4月
福岡県	嘉麻市	45,616	391,000	2006年3月	348,000	2006年3月	329,000	2006年3月
福岡県	八女市	42,338	452,000	2006年4月	404,000	2006年4月	385,000	2006年4月
福岡県	大川市	39,147	447,450	2003年1月	399,950	2003年1月	380,000	2003年1月
福岡県	行橋市	71,805	508,000	1998年12月	446,000	1998年12月	419,000	1998年12月
福岡県	豊前市	28,182	400,000	1994年10月	360,000	1994年10月	330,000	1994年10月
福岡県	中間市	46,326	471,000	2007年5月	424,000	2007年5月	395,000	2007年5月
福岡県	小郡市	58,919	509,600	2008年1月	455,700	2008年1月	431,200	2008年1月
福岡県	筑紫野市	99,220	540,000	1996年7月	480,000	1996年7月	450,000	1996年7月
福岡県	春日市	109,338	591,000	2005年12月	517,000	2005年12月	472,000	2005年12月
福岡県	大野城市	94,685	568,000	2004年10月	507,000	2004年10月	462,000	2004年10月
福岡県	宗像市	95,017	533,000	2003年4月	474,000	2003年4月	441,000	2003年4月
福岡県	太宰府市	68,014	540,000	1998年4月	486,000	1998年4月	444,000	1998年4月
福岡県	前原市	69,058	499,410	2006年4月	449,190	2006年4月	433,380	2006年4月

都道府県	市区名	人口	議長		副議長		議員	
			報酬月額	適用年月	報酬月額	適用年月	報酬月額	適用年月
福岡県	古賀市	57,530	470,250	2008年10月	414,200	2008年10月	380,000	2008年10月
福岡県	福津市	55,624	464,000	2007年1月	414,000	2007年1月	388,000	2007年1月
福岡県	うきは市	33,170	410,000	2006年5月	360,000	2006年5月	330,000	2006年5月
福岡県	宮若市	31,413	375,000	2006年2月	330,000	2006年2月	300,000	2006年2月
福岡県	みやま市	42,879	452,000	2007年8月	404,000	2007年8月	385,000	2007年8月
佐賀県	佐賀市	237,491	699,000	2005年10月	613,000	2005年10月	559,000	2005年10月
佐賀県	唐津市	132,965	503,000	2007年1月	459,000	2007年1月	438,000	2007年1月
佐賀県	鹿島市	32,070	416,000	2007年7月	350,000	2007年7月	331,000	2007年7月
佐賀県	伊万里市	58,353	488,000	2003年4月	437,000	2003年4月	409,000	2003年4月
佐賀県	鳥栖市	66,493	493,000	2003年4月	441,000	2003年4月	413,000	2003年4月
佐賀県	武雄市	51,826	457,000	2006年3月	386,000	2006年3月	361,000	2006年3月
佐賀県	多久市	22,549	441,000	2003年12月	371,000	2003年12月	345,000	2003年12月
佐賀県	小城市	46,585	459,000	2006年10月	400,000	2006年10月	374,000	2006年10月
佐賀県	嬉野市	29,387	400,000	2007年7月	330,000	2007年7月	310,000	2007年7月
佐賀県	神埼市	33,692	386,000	2006年4月	322,000	2006年4月	300,000	2006年4月
長崎県	長崎市	448,993	750,000	2003年4月	685,000	2003年4月	630,000	2003年4月
長崎県	佐世保市	257,567	662,000	2004年4月	602,000	2004年4月	563,000	2004年4月
長崎県	島原市	49,854	454,000	1998年4月	380,000	1998年4月	359,000	1998年4月
長崎県	諫早市	141,822	500,000	2007年3月	420,000	2007年3月	405,000	2007年3月
長崎県	大村市	90,983	493,000	1997年1月	419,000	1997年1月	400,000	1997年1月
長崎県	平戸市	37,640	394,000	2007年4月	330,000	2007年4月	310,000	2007年4月
長崎県	松浦市	26,538	413,000	2006年1月	340,000	2006年1月	322,000	2006年1月
長崎県	対馬市	37,161	342,000	2007年4月	290,700	2007年4月	273,600	2007年4月
長崎県	壱岐市	31,415	342,000	2008年7月	297,000	2008年7月	270,000	2008年7月
長崎県	五島市	44,099	411,300	2007年1月	333,400	2007年1月	318,200	2007年1月
長崎県	西海市	32,870	389,000	2005年4月	329,000	2005年4月	310,000	2005年4月
長崎県	雲仙市	49,935	430,000	2005年10月	361,000	2005年10月	344,000	2005年10月
長崎県	南島原市	54,316	435,000	2006年5月	365,000	2006年5月	348,000	2006年5月
熊本県	熊本市	664,172	822,000	2004年4月	749,000	2004年4月	678,000	2004年4月
熊本県	八代市	136,177	497,000	2005年8月	451,000	2005年8月	423,000	2005年8月
熊本県	人吉市	36,568	416,000	2004年4月	380,000	2004年4月	357,000	2004年4月
熊本県	荒尾市	56,602	445,000	2004年10月	410,000	2004年10月	384,000	2004年10月
熊本県	水俣市	28,605	397,000	2003年1月	365,000	2003年1月	341,000	2003年1月
熊本県	玉名市	71,387	419,000	2005年10月	383,000	2005年10月	359,000	2005年10月
熊本県	山鹿市	58,532	410,000	2005年1月	375,000	2005年1月	353,000	2005年1月
熊本県	天草市	95,768	407,000	2007年3月	366,000	2007年3月	348,000	2007年3月

都道府県	市区名	人口	議長		副議長		議員	
			報酬月額	適用年月	報酬月額	適用年月	報酬月額	適用年月
熊本県	菊池市	52,358	394,000	2008年4月	358,000	2008年4月	339,000	2008年4月
熊本県	宇土市	38,499	403,000	2003年12月	369,000	2003年12月	348,000	2003年12月
熊本県	上天草市	33,324	363,000	2005年5月	333,000	2005年5月	314,000	2005年5月
熊本県	宇城市	63,677	356,600	2008年4月	306,100	2008年4月	288,000	2008年4月
熊本県	阿蘇市	29,529	331,000	2007年2月	273,500	2007年2月	248,500	2007年2月
熊本県	合志市	54,207	330,000	2007年2月	272,300	2007年2月	247,500	2007年2月
大分県	大分市	467,631	766,000	1996年4月	695,000	1996年4月	641,000	1996年4月
大分県	別府市	122,056	568,400	2007年5月	512,100	2007年5月	478,200	2007年5月
大分県	中津市	85,538	448,000	1996年4月	406,000	1996年4月	388,000	1996年4月
大分県	日田市	73,620	457,000	2003年4月	403,000	2003年4月	392,000	2003年4月
大分県	佐伯市	81,476	410,130	2006年1月	369,495	2006年1月	347,760	2006年1月
大分県	臼杵市	43,944	420,000	2004年4月	365,000	2004年4月	340,000	2004年4月
大分県	津久見市	21,499	383,000	2007年5月	333,000	2007年5月	310,000	2007年5月
大分県	竹田市	26,451	389,940	2006年4月	351,140	2006年4月	329,800	2006年4月
大分県	豊後高田市	24,989	400,000	2007年3月	360,000	2007年3月	340,000	2007年3月
大分県	杵築市	33,705	410,000	2007年4月	360,000	2007年4月	340,000	2007年4月
大分県	宇佐市	61,989	415,000	2005年3月	375,000	2005年3月	355,000	2007年4月
大分県	豊後大野市	41,799	360,050	2006年4月	323,000	2006年4月	304,950	2006年4月
大分県	由布市	36,764	380,000	2005年10月	340,000	2005年10月	320,000	2005年10月
大分県	国東市	33,931	370,500	2007年7月	323,000	2007年7月	304,000	2007年7月
宮崎県	宮崎市	372,433	701,000	2003年12月	635,000	2003年12月	592,000	2003年12月
宮崎県	都城市	172,286	500,000	2007年7月	420,000	2007年7月	400,000	2007年7月
宮崎県	延岡市	135,313	516,000	2007年5月	471,000	2007年5月	435,000	2007年5月
宮崎県	日南市	44,247	388,000	2004年4月	334,000	2004年4月	320,000	2004年4月
宮崎県	小林市	41,619	369,000	2007年5月	326,000	2007年5月	313,000	2007年5月
宮崎県	日向市	64,476	433,000	1996年12月	379,000	1996年12月	358,000	1996年12月
宮崎県	串間市	21,997	365,000	2007年4月	322,000	2007年4月	310,000	2007年4月
宮崎県	西都市	33,106	424,000	2001年7月	361,000	2001年7月	349,000	2001年7月
宮崎県	えびの市	23,365	357,000	2003年4月	315,000	2003年4月	304,000	2003年4月
鹿児島県	鹿児島市	602,838	790,000	2006年7月	738,000	2006年7月	686,000	2006年7月
鹿児島県	薩摩川内市	101,994	458,000	2008年1月	396,000	2008年1月	370,000	2008年1月
鹿児島県	鹿屋市	105,159	450,000	2007年11月	396,000	2007年11月	370,000	2006年1月
鹿児島県	奄美市	48,417	420,000	2001年7月	349,000	2001年7月	321,000	2001年7月
鹿児島県	枕崎市	24,186	370,000	2004年5月	292,000	2004年5月	275,000	2004年5月
鹿児島県	いちき串木野市	31,827	380,000	2007年4月	298,300	2007年4月	275,500	2007年4月
鹿児島県	阿久根市	24,508	371,000	1999年4月	290,000	1999年4月	263,000	1999年4月

都道府県	市区名	人口	議長		副議長		議員	
			報酬月額	適用年月	報酬月額	適用年月	報酬月額	適用年月
鹿児島県	指宿市	45,117	374,000	2006年1月	297,000	2006年1月	271,000	2006年1月
鹿児島県	出水市	57,371	396,730	2008年4月	316,220	2008年4月	293,910	2008年4月
鹿児島県	伊佐市	31,038	368,000	2008年11月	283,000	2008年11月	266,000	2008年11月
鹿児島県	南さつま市	40,867	385,090	2005年11月	308,460	2005年11月	286,150	2005年11月
鹿児島県	霧島市	128,419	490,000	2005年11月	382,000	2005年11月	352,000	2005年11月
鹿児島県	西之表市	17,622	354,000	1996年4月	272,000	1996年4月	256,000	1996年4月
鹿児島県	垂水市	18,368	366,000	2007年4月	283,000	2007年4月	261,000	2007年4月
鹿児島県	日置市	52,278	391,880	2008年4月	313,310	2008年4月	290,030	2008年4月
鹿児島県	曾於市	42,400	397,000	2008年4月	318,000	2008年4月	295,000	2008年4月
鹿児島県	志布志市	34,866	402,800	2006年1月	316,600	2006年1月	294,000	2006年1月
鹿児島県	南九州市	41,579	388,000	2007年12月	310,000	2007年12月	286,000	2007年12月
沖縄県	那覇市	313,798	696,000	2005年4月	628,000	2005年4月	588,000	2005年4月
沖縄県	石垣市	47,884	456,000	2000年4月	413,000	2000年4月	386,000	2000年4月
沖縄県	沖縄市	133,310	520,000	2005年12月	461,000	2005年12月	433,000	2005年12月
沖縄県	宜野湾市	91,876	479,000	1998年4月	426,000	1998年4月	400,000	1998年4月
沖縄県	浦添市	109,391	539,000	1998年4月	482,000	1998年4月	454,000	1998年4月
沖縄県	名護市	60,047	484,000	2001年6月	426,000	2001年6月	400,000	2001年6月
沖縄県	糸満市	57,774	469,000	2000年4月	419,000	2000年4月	396,000	2000年4月
沖縄県	豊見城市	55,512	374,000	2002年10月	334,000	2002年10月	305,000	2002年10月
沖縄県	うるま市	116,806	442,000	2005年4月	395,000	2005年4月	371,000	2005年4月
沖縄県	宮古島市	55,221	415,000	2005年10月	363,000	2005年10月	342,000	2005年10月
沖縄県	南城市	40,390	378,000	2006年10月	338,000	2006年10月	309,000	2006年10月

表6 全国「806」市の市議会議員報酬一覧
—平成20年12月31日：市議会議員報酬調査—