

# 市議会議員報酬に関する 調査結果

(平成19年12月31日現在)

平成20年8月

全国市議会議長会

# 目 次

<b>市議会議員報酬に関する調査結果</b> .....	<b>1</b>
1. 全国「806市」の市議会議員の平均報酬月額 .....	2
2. 市議会議員の報酬の状況 .....	3
(1) 人口段階別にみた市議会議員の平均報酬月額 (調査対象：「806市」のうち、一市複数制度を適用していない「803市」) .....	3
(2) 人口段階別にみた市議会議員の報酬月額の高低 (調査対象：「806市」のうち、一市複数制度を適用していない「803市」) .....	4
(3) 委員会委員長職への報酬加算の状況 (調査対象：「806市」のうち、一市複数制度を適用していない「803市」) .....	6
(4) 全国「806市」の市議会議員の報酬一覧 .....	7

# 市議会議員報酬に関する調査結果

この調査結果は、平成 19 年 12 月 31 日現在における全国 806 市を対象に、市議会の正副議長及び議員の報酬の状況を取りまとめたものである。

1. 調査対象 全国 806 市(東京 23 特別区を含む)
2. 調査方法 オンライン調査システムによる調査と書面による調査
3. 調査時点 平成 19 年 12 月 31 日現在
4. 回収結果 回収市数 806 市  
(オンライン調査システムによる電子回答 794 市、書面回答 12 市)  
回収率 100%  
(オンライン調査システムによる電子回答 98.5%、書面回答 1.5%)

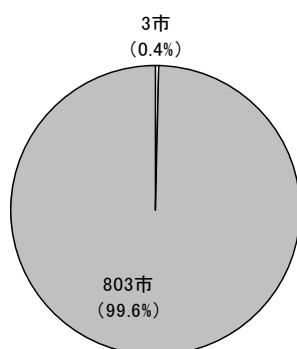
注 1 全国 806 市のうち、3 市が一市複数制度を適用しており、803 市は一市複数制度を適用していない。なお、一市複数制度とは、一市において議員報酬額を複数としている制度。

注 2 一市複数制度を適用している市の議員報酬については、当該市の議員報酬の最高額を報酬額としている。

注 3 今回の調査結果は、平成 19 年 12 月 31 日現在において、一市複数制度を適用していない「803 市」を中心にとりまとめている。これは、前回の調査結果において、全市 (802 市) のうち、一市複数制度を適用していない「746 市」を中心にとりまとめていることから、対前年調査結果との対比を見るため。

	市数(市)
一市複数制度の適用有り	3
一市複数制度の適用無し	803
合計	806

表 1 全国「806 市」の一市複数制度の適用状況  
—平成 19 年 12 月 31 日：市議会議員報酬調査—



□一市複数制度の適用有り □一市複数制度の適用無し

グラフ 1 全国「806 市」の一市複数制度の適用状況  
—平成 19 年 12 月 31 日：市議会議員報酬調査—

## 1. 全国「806市」の市議会議員の平均報酬月額

全国の市議会議員の平均報酬月額の状況は表1のとおりである。

平成19年12月31日現在の全国「806市」における「議長」「副議長」「議員」の各平均報酬月額を前年（平成18年12月31日現在の全国「802市」）と比べると以下のとおり。

①「議長」報酬月額：

全国平均 51.6万円。前年（802市。51.6万円）と比べて増減なし。

②「副議長」報酬月額：

全国平均 45.6万円。前年（802市。45.6万円）と比べて増減なし。

③「議員」報酬月額：

全国平均 42.0万円。前年（802市。42.1万円）と比べて0.1万円の減。

※一市複数制度を適用している市における議員報酬月額は、当該市の「最高額」の報酬月額としている。  
また、前年の一市複数制度を適用している市における議員報酬月額についても同様としている。

区 分	市数 (市)	議長報酬 (万円/月)	副議長報酬 (万円/月)	議員報酬 (万円/月)
全国平均	806	51.6	45.6	42.0

表2 全国「806市」の市議会議員の平均報酬月額

—平成19年12月31日：市議会議員報酬調査—

注) 各平均報酬月額の数値は、百円単位を四捨五入している

## 2. 市議会議員の報酬の状況

### (1) 人口段階別にみた市議会議員の平均報酬月額

(調査対象：「806市」のうち、一市複数制度を適用していない「803市」における状況)

「803市」における、人口段階別にみた市議会議員の平均報酬月額は、表3及びグラフ2のとおりである。※前年746市は平成18年中に一市複数制度を適用していない市（以下746市という）

①「議長」の平均報酬額月額：

全国平均 51.67万円。前年（746市。51.87万円）と比べて約0.2万円の減。

②「副議長」の平均報酬額月額：

全国平均 45.60万円。前年（746市。45.72万円）と比べて約0.12万円の減。

③「議員」の平均報酬額月額：

全国平均 42.08万円。前年（746市。42.14万円）と比べて約0.06万円の減。

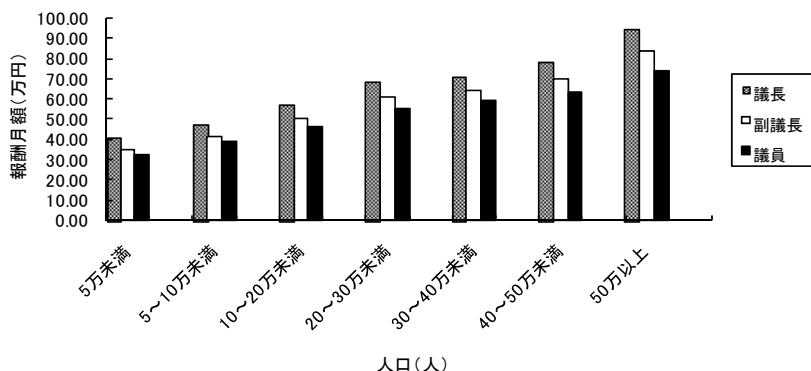
区分 人口	報酬月額(万円) (平成19年12月31日現在)			報酬月額(万円) 平成18年12月31日現在			報酬月額(万円) 対前年比較					
	市数	議長	副議長	議員	市数	議長	副議長	議員		議長	副議長	議員
5万未満	246	40.55	34.99	32.46	228	40.47	34.88	32.31	金額	0.08	0.11	0.15
									伸び率(%)	0.20	0.32	0.46
5～10万未満	274	47.14	41.42	38.65	258	47.31	41.54	38.75	金額	▲ 0.17	▲ 0.12	▲ 0.10
									伸び率(%)	▲ 0.36	▲ 0.29	▲ 0.26
10～20万未満	157	56.83	50.67	46.73	143	57.06	50.81	46.84	金額	▲ 0.23	▲ 0.14	▲ 0.11
									伸び率(%)	▲ 0.40	▲ 0.28	▲ 0.23
20～30万未満	44	67.84	60.88	55.31	39	68.51	61.39	55.45	金額	▲ 0.67	▲ 0.51	▲ 0.14
									伸び率(%)	▲ 0.98	▲ 0.83	▲ 0.25
30～40万未満	29	70.68	64.17	59.30	26	71.56	64.86	59.75	金額	▲ 0.88	▲ 0.69	▲ 0.45
									伸び率(%)	▲ 1.23	▲ 1.06	▲ 0.75
40～50万未満	20	77.70	70.24	63.73	20	77.68	70.13	63.77	金額	0.02	0.11	▲ 0.04
									伸び率(%)	0.03	0.16	▲ 0.06
50万以上	33	93.65	83.63	74.17	32	94.17	84.09	74.58	金額	▲ 0.52	▲ 0.46	▲ 0.41
									伸び率(%)	▲ 0.55	▲ 0.55	▲ 0.55
全国平均	803	51.67	45.60	42.08	746	51.87	45.72	42.14	金額	▲ 0.20	▲ 0.12	▲ 0.06
									伸び率(%)	▲ 0.39	▲ 0.26	▲ 0.14

表3 人口段階別にみた市議会議員の平均報酬月額（調査対象：「803市」）

—平成19年12月31日：市議会議員報酬調査—

注)1. 各平均報酬月額の数値は、十円単位を四捨五入している

2. 各伸び率は、小数点第3位を四捨五入している



グラフ2 人口段階別にみた市議会議員の平均報酬月額（調査対象：「803市」）

—平成19年12月31日：市議会議員報酬調査—

(2) 人口段階別にみた市議会議員の報酬月額の高低

(調査対象：「806市」のうち、一市複数制度を適用していない「803市」)

「803市」における、人口段階別にみた市議会議員の報酬月額の最高額及び最低額の状況は、表4及びグラフ3,4,5のとおりである。

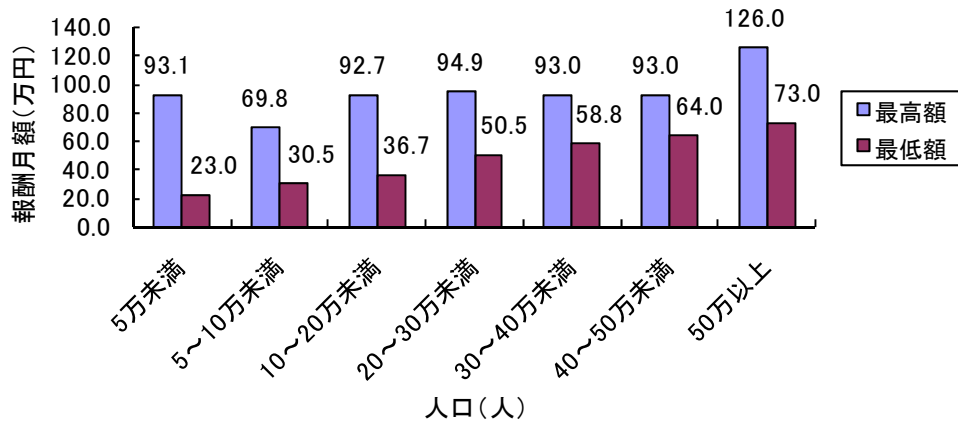
(単位:万円)

区分 人口	議長 報酬月額(万円)		副議長 報酬月額(万円)		議員 報酬月額(万円)	
	最高額	最低額	最高額	最低額	最高額	最低額
5万未満	93.1	23.0	81.5	20.0	62.3	18.0
5～10万未満	69.8	30.5	62.0	25.0	57.0	24.0
10～20万未満	92.7	36.7	79.7	33.2	64.0	31.2
20～30万未満	94.9	50.5	80.9	46.0	67.0	43.5
30～40万未満	93.0	58.8	79.5	52.9	68.0	51.5
40～50万未満	93.0	64.0	80.1	58.0	70.0	55.0
50万以上	126.0	73.0	112.0	65.4	102.0	59.0

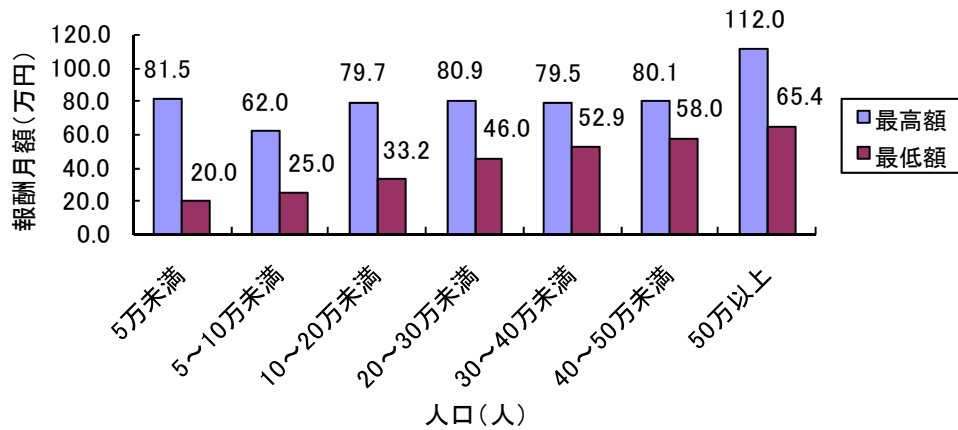
表4 人口段階別にみた市議会議員の報酬月額の高低 (調査対象：「803市」)

—平成19年12月31日：市議会議員報酬調査—

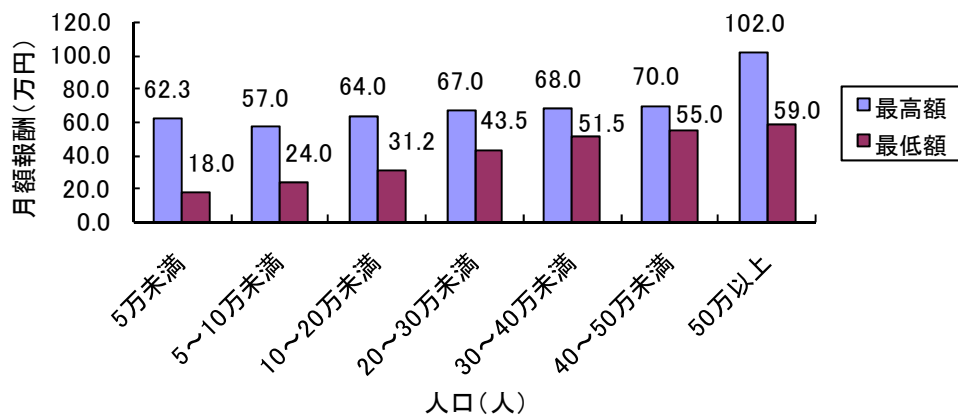
注) 各最高額・最低額の数値は、百円単位を四捨五入している



グラフ3 人口段階別にみた議長の報酬月額の高低（調査対象：「803市」）  
—平成19年12月31日：市議会議員報酬調査—



グラフ4 人口段階別にみた副議長の報酬月額の高低（調査対象：「803市」）  
—平成19年12月31日：市議会議員報酬調査—



グラフ5 人口段階別にみた議員の報酬月額の高低（調査対象：「803市」）  
—平成19年12月31日：市議会議員報酬調査—

### (3) 委員会委員長職への報酬加算の状況

(調査対象：「806市」のうち、一市複数制度を適用していない「803市」)

「803市」における、各委員会の委員長職及び副委員長職への報酬加算状況は、表5のとおりである。

区分	常任 委員長	常任 副委員長	議会運営 委員長	議会運営 副委員長	特別 委員長	特別 副委員長
市数	220	74	214	72	63	44
「803市」に占める割合 (%)	27.4	9.2	26.7	9.0	7.8	5.5
平均加算額 (万円)	1.5	1.3	1.5	1.3	2.7	1.7

表5 委員会委員長職への報酬加算の状況 (調査対象：「803市」)

—平成19年12月31日：市議会議員報酬調査—

注1) 「803市」に占める割合は、小数点第2位を四捨五入している

注2) 平均加算額の数値は、百円単位を四捨五入している



#### (4) 全国「806市」の市議会議員の報酬一覧

「806市」の市議会議員の報酬一覧は、表6のとおりである。

注1 「人口」は、平成19年6月1日現在の住民基本台帳人口である。

注2 「一市複数制度」欄に○印があるのは、一市複数制度を適用している市である。

都道府県	市区名	人口	議長		副議長		議員		一市 複数 制度
			報酬月額	適用年月	報酬月額	適用年月	報酬月額	適用年月	
北海道	札幌市	1,879,796	1,040,000	1992年12月	950,000	1992年12月	860,000	1992年12月	
北海道	函館市	291,282	630,000	1997年1月	560,000	1997年1月	510,000	1997年1月	
北海道	小樽市	139,890	507,300	2005年10月	457,900	2005年10月	418,950	2005年10月	
北海道	旭川市	357,582	625,000	1995年1月	555,000	1995年1月	515,000	1995年1月	
北海道	室蘭市	97,895	480,000	1994年4月	450,000	1994年4月	415,000	1994年4月	
北海道	釧路市	191,476	600,000	2005年10月	540,000	2005年10月	490,000	2005年10月	
北海道	帯広市	170,532	580,000	1995年12月	510,000	1995年12月	470,000	1995年12月	
北海道	北見市	127,698	500,000	2006年3月	455,000	2006年3月	430,000	2006年3月	
北海道	岩見沢市	92,638	470,000	1998年4月	415,000	1998年4月	384,000	1998年4月	
北海道	夕張市	12,494	230,000	2007年4月	200,000	2007年4月	180,000	2007年4月	
北海道	網走市	40,384	471,000	1995年4月	415,000	1995年4月	380,000	1995年4月	
北海道	留萌市	26,437	377,200	2007年5月	331,200	2007年5月	303,600	2007年5月	
北海道	苫小牧市	173,717	520,000	1993年12月	480,000	1993年12月	440,000	1993年12月	
北海道	稚内市	40,872	380,000	2006年4月	345,000	2006年4月	315,000	2006年4月	
北海道	美瑛市	28,246	409,000	1994年4月	351,000	1994年4月	323,000	1994年4月	
北海道	芦別市	18,528	385,000	1997年4月	336,000	1997年4月	315,000	1997年4月	
北海道	赤平市	14,090	309,000	2007年4月	266,000	2007年4月	246,000	2007年4月	
北海道	江別市	123,352	456,000	2004年4月	407,000	2004年4月	378,000	2004年4月	
北海道	士別市	23,356	361,000	2007年4月	317,000	2007年4月	295,000	2007年4月	
北海道	紋別市	25,965	440,000	1994年12月	400,000	1994年12月	360,000	1994年12月	
北海道	名寄市	31,393	384,000	2006年3月	336,000	2006年3月	310,000	2006年3月	
北海道	三笠市	11,639	340,000	1994年4月	295,000	1994年4月	270,000	1994年4月	
北海道	根室市	31,029	385,000	2007年4月	325,000	2007年4月	300,000	2007年4月	
北海道	千歳市	92,704	460,000	2005年4月	420,000	2005年4月	385,000	2005年4月	
北海道	滝川市	44,963	415,810	2005年12月	348,120	2005年12月	319,110	2005年12月	
北海道	砂川市	19,768	394,000	2007年5月	348,000	2007年5月	318,000	2007年5月	
北海道	歌志内市	5,088	232,400	2007年4月	206,500	2007年4月	189,000	2007年4月	
北海道	深川市	24,940	376,000	2004年4月	337,000	2004年4月	317,000	2004年4月	

都道府県	市区名	人口	議長		副議長		議員		一市 複数 制度
			報酬月額	適用年月	報酬月額	適用年月	報酬月額	適用年月	
北海道	富良野市	24,973	382,000	1997年6月	337,000	1997年6月	310,000	1997年6月	
北海道	登別市	53,595	400,000	1994年4月	350,000	1994年4月	320,000	1994年4月	
北海道	恵庭市	68,304	440,000	1994年4月	385,000	1994年4月	355,000	1994年4月	
北海道	伊達市	37,516	392,000	2005年12月	343,000	2005年12月	316,000	2005年12月	
北海道	北広島市	61,199	431,000	1998年10月	384,000	1998年10月	347,000	1998年10月	
北海道	石狩市	61,346	439,000	2000年10月	383,000	2000年10月	336,000	2000年10月	
北海道	北斗市	49,433	330,000	2007年5月	270,000	2007年5月	230,000	2007年5月	
青森県	弘前市	187,857	625,600	2006年2月	560,800	2006年2月	530,000	2006年2月	
青森県	青森市	310,989	718,000	2005年4月	658,000	2005年4月	633,000	2005年4月	
青森県	八戸市	247,009	671,000	2004年1月	612,000	2004年1月	583,000	2004年1月	
青森県	黒石市	38,766	414,000	1996年4月	382,000	1996年4月	345,000	1996年4月	
青森県	五所川原市	63,156	425,000	2005年12月	381,000	2005年12月	352,000	2005年12月	
青森県	十和田市	67,612	450,000	2005年1月	391,500	2005年1月	362,000	2005年1月	
青森県	三沢市	43,279	432,000	1997年4月	392,000	1997年4月	357,000	1997年4月	
青森県	むつ市	65,914	401,000	1997年4月	361,000	1997年4月	340,000	1997年4月	
青森県	つがる市	39,142	380,000	2007年4月	350,000	2007年4月	320,000	2007年4月	
青森県	平川市	35,131	328,000	2007年8月	293,000	2007年8月	281,000	2007年8月	
岩手県	盛岡市	295,356	727,500	2007年7月	659,600	2007年7月	630,500	2007年7月	
岩手県	宮古市	59,594	401,000	2006年5月	339,000	2006年5月	320,000	2006年5月	
岩手県	大船渡市	42,622	392,000	2003年12月	339,000	2003年12月	320,000	2003年12月	
岩手県	花巻市	105,350	431,000	2006年1月	369,000	2006年1月	339,000	2007年8月	
岩手県	北上市	93,727	457,000	1996年12月	383,000	1996年12月	351,000	1996年12月	
岩手県	久慈市	39,553	386,000	2006年3月	331,000	2006年3月	303,000	2006年3月	
岩手県	遠野市	31,693	375,000	2005年10月	326,000	2005年10月	302,000	2005年10月	
岩手県	一関市	124,409	426,000	2006年4月	370,000	2006年4月	342,000	2006年4月	
岩手県	陸前高田市	25,079	380,000	1996年4月	330,000	1996年4月	300,000	1996年4月	
岩手県	釜石市	42,488	392,000	2004年4月	338,000	2004年4月	313,000	2004年4月	
岩手県	二戸市	31,832	380,000	2006年1月	318,000	2006年1月	301,000	2006年1月	
岩手県	八幡平市	30,838	351,000	2006年10月	284,000	2006年10月	271,000	2006年10月	
岩手県	奥州市	129,854	399,000	2006年2月	345,000	2006年2月	321,000	2006年2月	
宮城県	仙台市	1,007,163	970,000	2007年4月	870,000	2007年4月	824,000	2007年4月	
宮城県	石巻市	167,718	526,000	2006年4月	462,000	2006年4月	425,000	2006年4月	
宮城県	塩竈市	59,220	498,000	1996年10月	437,000	1996年10月	409,000	1996年10月	
宮城県	気仙沼市	65,986	468,000	2006年3月	393,000	2006年3月	366,000	2006年3月	
宮城県	白石市	39,191	456,000	1996年12月	385,000	1996年12月	362,000	1996年12月	
宮城県	名取市	69,005	504,000	1996年12月	420,000	1996年12月	395,000	1996年12月	

都道府県	市区名	人口	議長		副議長		議員		一市 複数 制度
			報酬月額	適用年月	報酬月額	適用年月	報酬月額	適用年月	
宮城県	角田市	32,934	447,000	1996年12月	376,000	1996年12月	352,000	1996年12月	
宮城県	多賀城市	63,147	481,000	1997年1月	412,000	1997年1月	384,000	1997年1月	
宮城県	岩沼市	44,315	451,000	1996年4月	387,000	1996年4月	365,000	1996年4月	
宮城県	登米市	89,165	351,000	2005年4月	288,000	2005年4月	268,000	2005年4月	
宮城県	栗原市	80,276	502,000	2006年4月	435,000	2006年4月	406,000	2006年4月	
宮城県	東松島市	43,789	411,280	2007年4月	362,780	2007年4月	339,500	2007年4月	
宮城県	大崎市	137,766	529,000	2006年3月	458,000	2006年3月	428,000	2006年3月	
秋田県	秋田市	330,210	704,000	2005年12月	655,000	2005年12月	625,000	2005年12月	
秋田県	能代市	63,118	425,000	2004年4月	378,000	2004年4月	361,000	2006年10月	
秋田県	横手市	104,414	456,000	2005年10月	411,000	2005年10月	384,000	2005年10月	
秋田県	大館市	82,991	419,000	2007年5月	381,000	2007年5月	363,000	2007年5月	
秋田県	由利本荘市	89,059	427,000	2005年3月	377,000	2005年3月	359,000	2005年3月	
秋田県	男鹿市	34,996	424,000	2005年3月	379,000	2005年3月	363,000	2005年3月	
秋田県	湯沢市	55,208	411,000	2005年3月	365,000	2005年3月	351,000	2005年3月	
秋田県	大仙市	93,945	484,000	2005年4月	442,000	2005年4月	410,000	2005年4月	
秋田県	鹿角市	37,061	413,000	2005年4月	373,000	2005年4月	352,000	2005年4月	
秋田県	北秋田市	39,490	266,000	2005年7月	244,000	2005年7月	232,000	2005年7月	
秋田県	潟上市	35,812	420,000	2006年4月	380,000	2006年4月	360,000	2006年4月	
秋田県	仙北市	31,784	388,000	2006年5月	339,000	2006年5月	323,000	2006年5月	
秋田県	にかほ市	29,112	274,000	2005年10月	234,000	2005年10月	220,000	2005年10月	
山形県	山形市	255,266	770,000	1995年5月	720,000	1995年5月	670,000	1995年5月	
山形県	米沢市	89,695	520,000	1996年4月	475,000	1996年4月	445,000	1996年4月	
山形県	鶴岡市	142,042	510,000	2005年10月	470,000	2005年10月	445,000	2005年10月	
山形県	酒田市	115,986	535,000	2005年11月	480,000	2005年11月	450,000	2005年11月	
山形県	新庄市	40,220	448,000	1994年10月	395,000	1994年10月	370,000	1994年10月	
山形県	寒河江市	43,426	435,000	1996年7月	385,000	1996年7月	360,000	1996年7月	
山形県	上山市	35,454	435,000	1996年6月	385,000	1996年6月	360,000	1996年6月	
山形県	村山市	28,284	435,000	1996年7月	385,000	1996年7月	360,000	1996年7月	
山形県	長井市	30,500	435,000	1996年7月	385,000	1996年7月	360,000	1996年7月	
山形県	天童市	63,034	470,000	1996年6月	418,000	1996年6月	393,000	1996年6月	
山形県	東根市	46,289	435,000	1998年4月	385,000	1998年4月	360,000	1998年4月	
山形県	尾花沢市	20,551	420,000	1997年4月	375,000	1997年4月	350,000	1997年4月	
山形県	南陽市	34,792	435,000	1997年4月	385,000	1997年4月	360,000	1997年4月	
福島県	福島市	289,385	703,000	2006年4月	655,500	2006年4月	617,500	2006年4月	
福島県	会津若松市	129,568	553,000	2004年1月	513,000	2004年1月	481,000	2004年1月	
福島県	郡山市	338,803	705,000	2003年1月	656,000	2003年1月	617,000	2003年1月	

都道府県	市区名	人口	議長		副議長		議員		一市 複数 制度
			報酬月額	適用年月	報酬月額	適用年月	報酬月額	適用年月	
福島県	いわき市	356,221	700,000	2004年4月	660,000	2004年4月	630,000	2004年4月	
福島県	白河市	65,855	463,000	2005年11月	406,000	2005年11月	385,000	2005年11月	
福島県	須賀川市	80,932	519,000	2006年4月	460,000	2006年4月	432,000	2006年4月	
福島県	喜多方市	55,456	430,000	2007年4月	380,000	2007年4月	350,000	2007年4月	
福島県	相馬市	39,182	445,000	2007年4月	395,000	2007年4月	375,000	2007年4月	
福島県	二本松市	63,328	445,000	2006年7月	395,000	2006年7月	375,000	2006年7月	
福島県	田村市	43,486	463,000	2006年5月	406,000	2006年5月	385,000	2006年5月	
福島県	南相馬市	72,909	463,000	2006年1月	406,000	2006年1月	385,000	2006年1月	
福島県	伊達市	69,328	463,000	2006年5月	406,000	2006年5月	385,000	2006年5月	
福島県	本宮市	31,778	414,000	2007年8月	322,000	2007年8月	300,000	2007年8月	
新潟県	新潟市	804,907	778,000	2006年4月	700,000	2006年4月	653,000	2006年4月	
新潟県	長岡市	281,797	610,000	2003年4月	549,000	2003年4月	512,000	2003年4月	
新潟県	上越市	210,670	536,000	2004年1月	474,000	2004年1月	446,000	2004年1月	
新潟県	三条市	106,584	458,000	2005年5月	397,000	2005年5月	369,000	2005年5月	
新潟県	柏崎市	93,607	491,000	2004年4月	420,000	2004年4月	394,000	2004年4月	
新潟県	新発田市	105,447	498,000	2007年5月	428,000	2007年5月	396,000	2007年5月	
新潟県	小千谷市	40,051	390,000	1997年4月	320,000	1997年4月	303,000	1997年4月	
新潟県	加茂市	31,899	375,900	2005年12月	311,100	2005年12月	293,100	2005年12月	
新潟県	十日町市	62,295	392,000	2005年4月	316,000	2005年4月	300,000	2005年4月	
新潟県	見附市	43,207	364,000	2003年4月	305,000	2003年4月	294,000	2003年4月	
新潟県	村上市	30,338	359,800	2003年4月	295,800	2003年4月	273,500	2003年4月	
新潟県	燕市	84,384	358,900	2006年3月	297,700	2006年3月	283,200	2006年3月	
新潟県	糸魚川市	50,225	365,000	2005年3月	301,000	2005年3月	282,000	2005年3月	
新潟県	妙高市	37,881	363,000	2004年4月	296,000	2004年4月	283,000	2004年4月	
新潟県	五泉市	57,653	386,000	2006年1月	316,000	2006年1月	299,000	2006年1月	
新潟県	佐渡市	66,967	349,000	2004年3月	286,000	2004年3月	269,000	2004年3月	
新潟県	阿賀野市	47,579	348,000	2004年11月	275,000	2004年11月	245,000	2004年11月	
新潟県	魚沼市	43,132	390,000	2005年7月	320,000	2005年7月	300,000	2005年7月	
新潟県	南魚沼市	62,414	400,000	2005年11月	350,000	2005年11月	300,000	2005年11月	
新潟県	胎内市	32,946	309,000	2005年9月	251,000	2005年9月	227,000	2005年9月	
富山県	富山市	418,150	715,000	2005年4月	645,000	2005年4月	600,000	2005年4月	
富山県	高岡市	181,118	645,000	2005年11月	580,000	2005年11月	545,000	2005年11月	
富山県	射水市	94,948	520,000	2005年11月	460,000	2005年11月	430,000	2005年11月	
富山県	魚津市	46,149	467,000	2006年1月	418,000	2006年1月	388,000	2006年1月	
富山県	氷見市	55,292	495,000	2006年11月	440,000	2006年11月	420,000	2006年11月	
富山県	滑川市	34,081	424,000	2003年4月	377,000	2003年4月	354,000	2003年4月	

都道府県	市区名	人口	議長		副議長		議員		一市 複数 制度
			報酬月額	適用年月	報酬月額	適用年月	報酬月額	適用年月	
富山県	黒部市	43,073	437,000	2005年3月	385,000	2005年3月	356,000	2005年3月	
富山県	砺波市	49,448	454,000	2005年4月	404,000	2005年4月	374,000	2005年4月	
富山県	小矢部市	33,417	445,000	1995年4月	390,000	1995年4月	360,000	1995年4月	
富山県	南砺市	57,815	460,000	2004年12月	410,000	2004年12月	380,000	2004年11月	
石川県	金沢市	442,587	780,000	1996年4月	715,000	1996年4月	670,000	1996年4月	
石川県	七尾市	61,533	509,000	2005年11月	406,000	2005年11月	381,000	2005年11月	
石川県	小松市	109,582	620,000	1996年10月	550,000	1996年10月	520,000	1996年10月	
石川県	輪島市	33,969	475,000	2006年2月	400,000	2006年2月	380,000	2006年2月	
石川県	珠洲市	18,683	420,000	2007年4月	360,000	2007年4月	340,000	2007年4月	
石川県	加賀市	75,491	560,000	2005年10月	470,000	2005年10月	430,000	2005年10月	
石川県	羽咋市	24,730	420,000	2007年4月	360,000	2007年4月	340,000	2007年4月	
石川県	白山市	112,852	560,000	2005年2月	470,000	2005年2月	430,000	2005年2月	
石川県	かほく市	35,311	418,000	2006年4月	356,000	2006年4月	337,000	2006年4月	
石川県	能美市	47,985	450,000	2005年12月	390,000	2005年12月	370,000	2005年12月	
福井県	福井市	266,664	740,000	2001年4月	670,000	2001年4月	630,000	2001年4月	
福井県	敦賀市	68,087	490,000	1996年12月	428,000	1996年12月	407,000	1996年12月	
福井県	越前市	84,120	465,000	2006年4月	407,000	2006年4月	387,000	2006年4月	
福井県	小浜市	32,039	440,000	1994年12月	370,000	1994年12月	350,000	1994年12月	
福井県	大野市	38,372	448,000	1997年4月	377,000	1997年4月	357,000	1997年4月	
福井県	勝山市	27,420	440,000	1995年4月	370,000	1995年4月	350,000	1995年4月	
福井県	鯖江市	68,381	490,000	1997年1月	428,000	1997年1月	407,000	1997年1月	
福井県	あわら市	31,076	440,000	2006年4月	370,000	2006年4月	350,000	2006年4月	
福井県	坂井市	95,350	490,000	2006年3月	420,000	2006年3月	400,000	2006年3月	
長野県	長野市	379,429	724,000	2004年4月	647,000	2004年4月	600,000	2004年4月	
長野県	松本市	224,120	634,000	2004年4月	568,000	2004年4月	510,000	2004年4月	
長野県	上田市	161,164	521,000	2006年3月	456,000	2006年3月	425,000	2006年3月	
長野県	岡谷市	54,170	465,000	2004年4月	396,000	2004年4月	353,000	2004年4月	
長野県	飯田市	107,072	499,000	1999年4月	436,000	1999年4月	407,000	1999年4月	
長野県	諏訪市	52,059	456,000	1997年4月	388,000	1997年4月	349,000	1997年4月	
長野県	須坂市	53,374	456,000	1998年4月	387,000	1998年4月	355,000	1998年4月	
長野県	小諸市	45,117	427,000	2007年2月	354,000	2007年2月	333,000	2007年2月	
長野県	伊那市	74,075	459,000	2006年3月	383,000	2006年3月	360,000	2006年3月	
長野県	駒ヶ根市	34,281	405,000	2007年4月	339,000	2007年4月	314,000	2007年4月	
長野県	中野市	47,572	385,000	2007年4月	326,000	2007年4月	303,000	2007年4月	
長野県	大町市	31,875	374,000	2007年10月	313,000	2007年10月	296,000	2007年10月	
長野県	飯山市	25,184	328,000	2007年4月	281,000	2007年4月	263,000	2007年4月	

都道府県	市区名	人口	議長		副議長		議員		一市 複数 制度
			報酬月額	適用年月	報酬月額	適用年月	報酬月額	適用年月	
長野県	茅野市	55,833	435,000	1998年4月	364,000	1998年4月	332,000	1998年4月	
長野県	塩尻市	66,875	459,000	1996年10月	383,000	1996年10月	360,000	1996年10月	
長野県	佐久市	101,253	437,000	2005年4月	367,000	2005年4月	338,000	2005年4月	
長野県	千曲市	63,742	404,000	2004年5月	336,000	2004年5月	313,000	2004年5月	
長野県	東御市	32,051	356,000	2005年4月	298,000	2005年4月	273,000	2005年4月	
長野県	安曇野市	99,344	459,000	2005年10月	383,000	2005年10月	360,000	2005年10月	
東京都	八王子市	542,712	730,000	2003年7月	660,000	2003年7月	590,000	2003年7月	
東京都	立川市	175,627	679,000	2004年1月	614,000	2004年1月	570,000	2004年1月	
東京都	武蔵野市	134,533	670,000	1996年9月	600,000	1996年9月	550,000	1996年9月	
東京都	三鷹市	173,899	640,000	1995年12月	580,000	1995年12月	550,000	1995年12月	
東京都	青梅市	140,287	625,000	1997年1月	560,000	1997年1月	530,000	1997年1月	
東京都	府中市	240,323	650,000	1995年9月	570,000	1995年9月	550,000	1995年9月	
東京都	昭島市	110,644	610,000	1998年4月	550,000	1998年4月	530,000	1998年4月	
東京都	調布市	211,519	640,000	1995年12月	580,000	1995年12月	550,000	1995年12月	
東京都	町田市	409,614	640,000	1997年1月	580,000	1997年1月	550,000	1997年1月	
東京都	小金井市	110,283	575,000	1993年10月	520,000	1993年10月	490,000	1993年10月	
東京都	小平市	178,273	650,000	1996年4月	580,000	1996年4月	550,000	1996年4月	
東京都	日野市	172,127	625,000	1996年1月	560,000	1996年1月	545,000	1996年1月	
東京都	東村山市	145,871	558,000	2004年1月	506,000	2004年1月	485,000	2004年1月	
東京都	国分寺市	116,538	540,000	1993年12月	490,000	1993年12月	470,000	1993年12月	
東京都	国立市	72,550	575,000	1996年12月	515,000	1996年12月	490,000	1996年12月	
東京都	福生市	58,728	527,000	1995年4月	471,000	1995年4月	447,000	1995年4月	
東京都	狛江市	76,257	476,000	2007年4月	425,000	2007年4月	403,700	2007年4月	
東京都	東大和市	81,893	529,000	1996年10月	484,000	1996年10月	458,000	1996年10月	
東京都	清瀬市	72,708	477,000	1994年4月	439,000	1994年4月	418,000	1994年4月	
東京都	東久留米市	114,409	550,000	1998年10月	510,000	1998年10月	480,000	1998年10月	
東京都	武蔵村山市	68,109	505,000	1996年4月	458,000	1996年4月	435,000	1996年4月	
東京都	多摩市	144,573	593,000	2007年4月	541,000	2007年4月	506,000	2007年4月	
東京都	稲城市	79,259	498,000	2003年4月	454,000	2003年4月	424,000	2003年4月	
東京都	羽村市	55,837	520,000	1995年7月	450,000	1995年7月	430,000	1995年7月	
東京都	あきる野市	80,373	510,000	1995年9月	456,000	1995年9月	433,000	1995年9月	
東京都	西東京市	189,724	576,000	2001年1月	530,000	2001年1月	495,000	2001年1月	
東京都	千代田区	45,423	931,000	2006年11月	815,000	2006年11月	623,000	2006年11月	
東京都	中央区	103,562	927,000	2003年4月	787,000	2003年4月	609,000	2003年4月	
東京都	港区	192,513	921,000	2004年5月	797,000	2004年5月	613,000	1996年4月	
東京都	新宿区	277,974	949,000	2007年4月	809,000	2007年4月	619,000	2007年4月	

都道府県	市区名	人口	議長		副議長		議員		一市 複数 制度
			報酬月額	適用年月	報酬月額	適用年月	報酬月額	適用年月	
東京都	文京区	184,910	918,000	2004年1月	786,000	2004年1月	597,000	2004年1月	
東京都	台東区	162,388	911,000	1995年10月	782,000	1995年10月	599,000	1995年10月	
東京都	墨田区	231,825	922,000	2007年4月	794,000	2007年4月	615,000	2007年4月	
東京都	江東区	427,299	930,000	1996年4月	801,000	1996年4月	613,000	1996年4月	
東京都	品川区	340,692	930,000	2006年4月	795,000	2006年4月	610,000	2006年4月	
東京都	目黒区	251,980	909,000	2007年1月	795,000	2007年1月	600,000	2007年1月	
東京都	大田区	667,694	933,000	2007年1月	785,000	2007年1月	614,000	2007年1月	
東京都	世田谷区	839,246	933,000	2003年5月	791,000	2003年5月	619,000	2003年5月	
東京都	渋谷区	197,724	911,000	1993年10月	760,000	1993年10月	605,000	1993年10月	
東京都	中野区	299,921	890,900	2006年4月	755,000	2006年4月	588,200	2006年4月	
東京都	杉並区	522,531	909,000	1994年12月	779,000	1994年12月	599,000	1994年12月	
東京都	豊島区	242,288	882,000	2003年4月	773,000	2003年4月	598,000	2003年4月	
東京都	北区	316,836	922,300	2004年4月	791,700	2004年4月	614,200	2004年4月	
東京都	荒川区	180,928	915,000	1996年6月	783,000	1996年6月	601,000	1996年6月	
東京都	板橋区	528,946	910,000	2007年5月	782,000	2007年5月	600,000	1995年5月	
東京都	練馬区	682,700	930,000	2007年4月	802,000	2007年4月	615,000	2007年4月	
東京都	足立区	628,682	949,000	1997年4月	813,000	1997年4月	619,000	1997年4月	
東京都	葛飾区	429,202	918,000	1998年1月	770,000	1998年1月	618,000	1998年1月	
東京都	江戸川区	645,872	956,000	1998年10月	807,000	1998年10月	621,000	1998年10月	
神奈川県	横浜市	3,622,168	1,200,000	1995年12月	1,080,000	1995年12月	970,000	1995年12月	
神奈川県	川崎市	1,363,819	1,030,000	2007年4月	920,000	2007年4月	830,000	2007年4月	
神奈川県	横須賀市	430,935	762,000	1996年4月	697,000	1996年4月	662,000	1996年4月	
神奈川県	平塚市	260,465	615,000	2004年4月	540,000	2004年4月	502,000	2004年4月	
神奈川県	鎌倉市	173,228	579,000	1996年4月	520,000	1996年4月	479,000	1996年4月	
神奈川県	藤沢市	397,438	690,000	2003年10月	610,000	2003年10月	565,000	2003年10月	
神奈川県	小田原市	197,693	586,000	2004年4月	511,000	2004年4月	475,000	2004年4月	
神奈川県	茅ヶ崎市	229,972	560,000	1998年7月	484,000	1998年7月	453,000	1998年7月	
神奈川県	逗子市	58,552	542,000	1995年4月	482,000	1995年4月	439,000	1995年4月	
神奈川県	相模原市	690,186	779,000	1997年4月	713,000	1997年4月	670,000	1997年4月	
神奈川県	三浦市	49,424	545,000	1996年4月	474,000	1996年4月	442,000	1996年4月	
神奈川県	秦野市	160,697	542,000	1996年4月	473,000	1996年4月	433,000	1996年4月	
神奈川県	厚木市	218,406	566,000	1996年4月	490,000	1996年4月	452,000	1996年4月	
神奈川県	大和市	219,441	551,000	1997年4月	468,000	1997年4月	441,000	1997年4月	
神奈川県	伊勢原市	97,789	530,400	2002年4月	458,682	2002年4月	425,430	2002年4月	
神奈川県	海老名市	124,510	536,000	1997年4月	451,000	1997年4月	422,000	1997年4月	
神奈川県	座間市	126,085	522,000	1997年4月	434,000	1997年4月	404,000	1997年4月	

都道府県	市区名	人口	議長		副議長		議員		一市 複数 制度
			報酬月額	適用年月	報酬月額	適用年月	報酬月額	適用年月	
神奈川県	南足柄市	44,424	475,000	1994年10月	380,000	1994年10月	355,000	1994年10月	
神奈川県	綾瀬市	80,415	530,000	2001年4月	429,000	2001年4月	398,000	2001年4月	
山梨県	甲府市	194,136	660,000	1997年4月	610,000	1997年4月	590,000	1997年4月	
山梨県	富士吉田市	53,617	400,000	1993年4月	370,000	1993年4月	360,000	1993年4月	
山梨県	都留市	32,781	380,000	1993年4月	355,000	1993年4月	345,000	1993年4月	
山梨県	大月市	30,451	375,000	1994年1月	355,000	1994年1月	345,000	1994年1月	
山梨県	韭崎市	32,242	369,000	2006年4月	345,000	2006年4月	336,000	2006年4月	
山梨県	南アルプス市	72,761	400,000	2005年1月	360,000	2005年1月	350,000	2005年1月	
山梨県	甲斐市	72,932	400,000	2006年10月	360,000	2006年10月	350,000	2006年10月	
山梨県	笛吹市	72,593	400,000	2004年10月	370,000	2004年10月	360,000	2004年10月	
山梨県	北杜市	49,767	330,000	2004年11月	300,000	2004年11月	280,000	2004年11月	
山梨県	上野原市	27,902	310,000	2005年2月	280,000	2005年2月	260,000	2005年2月	
山梨県	山梨市	39,125	370,000	2005年3月	345,000	2005年3月	335,000	2005年3月	
山梨県	甲州市	36,612	380,000	2005年11月	345,000	2005年11月	335,000	2005年11月	
山梨県	中央市	30,017	330,000	2007年7月	300,000	2007年7月	290,000	2007年7月	
茨城県	水戸市	263,289	700,000	1998年4月	630,000	1998年4月	590,000	1998年4月	
茨城県	日立市	200,050	615,000	1996年4月	550,000	1996年4月	510,000	1996年4月	
茨城県	土浦市	143,067	570,000	1996年4月	500,000	1996年4月	467,000	1996年4月	
茨城県	古河市	146,063	500,000	2007年5月	450,000	2007年5月	400,000	2007年5月	
茨城県	石岡市	82,479	439,000	2005年10月	401,000	2005年10月	382,000	2005年10月	
茨城県	結城市	52,507	418,000	2007年4月	375,000	2007年4月	361,000	2007年4月	
茨城県	龍ヶ崎市	79,063	469,000	2004年4月	423,000	2004年4月	398,000	2004年4月	
茨城県	下妻市	45,415	420,000	2007年4月	380,000	2007年4月	360,000	2007年4月	
茨城県	常総市	65,977	460,000	1998年4月	425,000	1998年4月	400,000	1998年4月	
茨城県	常陸太田市	61,304	460,000	2000年4月	415,000	2000年4月	395,000	2000年4月	
茨城県	高萩市	32,191	455,000	1996年1月	395,000	1996年1月	375,000	1996年1月	
茨城県	北茨城市	50,201	461,000	1996年4月	413,000	1996年4月	391,000	1996年4月	
茨城県	笠間市	80,723	460,000	2006年12月	425,000	2006年12月	400,000	2006年12月	
茨城県	取手市	111,693	494,000	1994年10月	444,000	1994年10月	411,000	1994年10月	○
茨城県	牛久市	77,757	450,000	1996年10月	410,000	1996年10月	390,000	1996年10月	
茨城県	つくば市	197,268	547,000	1994年4月	480,000	1994年4月	447,000	1994年4月	
茨城県	ひたちなか市	156,573	541,000	1996年1月	504,000	1996年1月	470,000	1996年1月	
茨城県	鹿嶋市	65,480	396,000	2003年5月	363,000	2003年5月	342,000	2003年5月	
茨城県	潮来市	31,161	327,000	1999年1月	279,000	1999年1月	259,000	1999年1月	
茨城県	守谷市	56,876	430,000	2003年4月	397,000	2003年4月	367,000	2003年4月	
茨城県	常陸大宮市	48,234	410,000	2007年10月	370,000	2007年10月	350,000	2007年10月	



都道府県	市区名	人口	議長		副議長		議員		一市 複数 制度
			報酬月額	適用年月	報酬月額	適用年月	報酬月額	適用年月	
茨城県	那珂市	56,455	414,000	1996年4月	363,000	1996年4月	345,000	1996年4月	
茨城県	筑西市	111,054	367,000	2005年10月	332,000	2005年10月	312,000	2005年10月	
茨城県	坂東市	57,585	452,000	2006年12月	409,000	2006年12月	385,000	2006年12月	
茨城県	稲敷市	48,456	420,000	2007年4月	380,000	2007年4月	360,000	2007年4月	
茨城県	かすみがうら市	44,946	334,000	2007年9月	285,000	2007年9月	269,000	2007年9月	
茨城県	神栖市	90,647	390,000	2005年8月	350,000	2005年8月	330,000	2005年8月	○
茨城県	行方市	39,958	315,000	2005年9月	265,000	2005年9月	249,000	2005年9月	
茨城県	桜川市	49,127	334,000	2005年10月	306,000	2005年10月	293,000	2005年10月	
茨城県	鉾田市	52,261	305,000	2005年11月	250,000	2005年11月	240,000	2005年11月	
茨城県	つくばみらい市	42,309	330,000	2006年3月	296,000	2006年3月	278,000	2006年3月	
茨城県	小美玉市	53,379	339,000	2006年3月	310,000	2006年3月	296,000	2006年3月	
栃木県	宇都宮市	502,001	760,000	2006年4月	674,500	2006年4月	636,500	2006年4月	
栃木県	足利市	158,075	620,000	1999年4月	560,000	1999年4月	520,000	1999年4月	
栃木県	栃木市	81,773	535,000	1997年9月	445,000	1997年9月	420,000	1997年9月	
栃木県	佐野市	126,736	535,000	2005年2月	465,000	2005年2月	420,000	2005年2月	
栃木県	鹿沼市	103,927	530,000	1997年6月	445,000	1997年6月	420,000	1997年6月	
栃木県	日光市	94,649	490,000	2006年3月	410,000	2006年3月	380,000	2006年3月	
栃木県	小山市	157,048	600,000	1998年1月	540,000	1998年1月	510,000	1998年1月	
栃木県	真岡市	63,120	530,000	1998年1月	435,000	1998年1月	405,000	1998年1月	
栃木県	大田原市	75,007	435,000	2007年12月	370,000	2007年12月	345,000	2007年12月	
栃木県	矢板市	36,339	440,000	1994年10月	355,000	1994年10月	325,000	1994年10月	
栃木県	那須塩原市	114,833	480,000	2005年1月	390,000	2005年1月	355,000	2005年1月	
栃木県	さくら市	41,931	450,000	2006年12月	365,000	2006年12月	335,000	2006年12月	
栃木県	那須烏山市	31,264	370,000	2006年5月	300,000	2006年5月	270,000	2006年5月	
栃木県	下野市	59,728	470,000	2006年5月	380,000	2006年5月	350,000	2006年5月	
群馬県	前橋市	324,200	589,500	2005年4月	558,000	2005年4月	526,500	2005年4月	
群馬県	高崎市	345,938	635,000	2003年12月	605,000	2003年12月	570,000	2003年12月	
群馬県	桐生市	129,552	536,750	2005年4月	484,500	2005年4月	465,500	2005年4月	
群馬県	伊勢崎市	197,916	555,000	2006年5月	505,000	2006年5月	485,000	2006年5月	
群馬県	太田市	209,941	560,000	2007年4月	515,000	2007年4月	485,000	2007年4月	
群馬県	沼田市	54,156	426,000	2004年4月	359,000	2004年4月	339,000	2004年4月	
群馬県	館林市	78,650	459,000	2006年10月	414,000	2006年10月	387,000	2006年10月	
群馬県	渋川市	86,936	435,000	2007年2月	390,000	2007年2月	360,000	2007年2月	
群馬県	藤岡市	70,893	441,000	2007年4月	389,000	2007年4月	370,000	2007年4月	
群馬県	富岡市	54,122	435,000	2006年4月	390,000	2006年4月	360,000	2006年4月	
群馬県	安中市	64,337	430,000	2006年3月	380,000	2006年3月	360,000	2006年3月	

都道府県	市区名	人口	議長		副議長		議員		一市 複数 制度
			報酬月額	適用年月	報酬月額	適用年月	報酬月額	適用年月	
群馬県	みどり市	53,230	430,000	2007年5月	380,000	2007年5月	360,000	2007年5月	
埼玉県	さいたま市	1,198,577	927,000	2004年7月	855,600	2004年7月	807,500	2004年7月	
埼玉県	川越市	329,165	641,000	1998年4月	588,000	1998年4月	576,000	1998年4月	
埼玉県	熊谷市	204,629	542,000	2005年10月	470,000	2005年10月	450,000	2005年10月	
埼玉県	川口市	485,813	728,000	1995年12月	664,000	1995年12月	621,000	1995年12月	
埼玉県	行田市	87,959	482,000	1996年4月	429,000	1996年4月	407,000	1996年4月	
埼玉県	秩父市	70,605	412,000	2005年4月	361,000	2005年4月	343,000	2005年4月	
埼玉県	所沢市	336,276	660,000	1996年4月	580,000	1996年4月	560,000	1996年4月	
埼玉県	飯能市	83,043	470,000	1997年10月	410,000	1997年10月	385,000	1997年10月	
埼玉県	加須市	67,813	452,000	1996年4月	404,000	1996年4月	378,000	1996年4月	
埼玉県	本庄市	79,781	425,000	2006年1月	374,000	2006年1月	353,000	2006年1月	
埼玉県	東松山市	88,442	470,000	2001年4月	417,000	2001年4月	402,000	2001年4月	
埼玉県	春日部市	241,615	538,000	2005年10月	479,000	2005年10月	451,000	2005年10月	
埼玉県	狭山市	157,014	510,000	2004年1月	460,000	2004年1月	440,000	2004年1月	
埼玉県	羽生市	56,401	449,000	1996年4月	401,000	1996年4月	375,000	1996年4月	
埼玉県	鴻巣市	118,804	432,000	1998年1月	397,000	1998年1月	365,000	1998年1月	
埼玉県	深谷市	145,410	492,000	2007年5月	428,000	2007年5月	403,000	2007年5月	
埼玉県	上尾市	222,868	505,000	1995年1月	460,000	1995年1月	435,000	1995年1月	
埼玉県	草加市	234,810	540,000	2000年4月	505,000	2000年4月	470,000	2000年4月	
埼玉県	越谷市	315,802	588,000	2001年4月	529,000	2001年4月	515,000	2001年4月	
埼玉県	蕨市	68,264	475,000	1994年7月	425,000	1994年7月	415,000	1994年7月	
埼玉県	戸田市	114,735	540,000	1994年10月	490,000	1994年10月	450,000	1994年10月	
埼玉県	入間市	148,524	493,000	1998年4月	440,000	1998年4月	414,000	1998年4月	
埼玉県	鳩ヶ谷市	59,387	428,000	1998年1月	386,000	1998年1月	365,000	1998年1月	
埼玉県	朝霞市	124,275	460,000	2000年10月	400,000	2000年10月	379,000	2000年10月	
埼玉県	志木市	67,798	420,000	1999年4月	368,000	1999年4月	347,000	1999年4月	
埼玉県	和光市	73,859	417,000	1998年4月	372,000	1998年4月	347,000	1998年4月	
埼玉県	新座市	152,858	463,000	2003年10月	420,000	2003年10月	400,000	2003年10月	
埼玉県	桶川市	74,987	437,000	1996年4月	384,000	1996年4月	358,000	1996年4月	
埼玉県	久喜市	71,891	445,000	1995年1月	385,000	1995年1月	360,000	1995年1月	
埼玉県	北本市	70,627	429,000	1998年4月	369,000	1998年4月	352,000	1998年4月	
埼玉県	八潮市	79,111	440,000	2000年4月	400,000	2000年4月	380,000	2000年4月	
埼玉県	富士見市	103,616	441,000	1999年12月	391,000	1999年12月	370,000	1999年12月	
埼玉県	三郷市	130,629	490,000	2001年1月	450,000	2001年1月	430,000	2001年1月	
埼玉県	蓮田市	63,613	420,000	1997年4月	365,000	1997年4月	345,000	1997年4月	
埼玉県	坂戸市	98,303	471,000	2002年4月	413,000	2002年4月	391,000	2007年4月	

都道府県	市区名	人口	議長		副議長		議員		一市 複数 制度
			報酬月額	適用年月	報酬月額	適用年月	報酬月額	適用年月	
埼玉県	幸手市	53,839	419,000	1997年1月	370,000	1997年1月	343,000	1997年1月	
埼玉県	鶴ヶ島市	69,119	431,000	1996年1月	362,000	1996年1月	327,000	1996年1月	
埼玉県	日高市	55,257	420,000	1996年4月	351,000	1996年4月	317,000	1996年4月	
埼玉県	吉川市	62,624	407,000	1998年4月	342,000	1998年4月	311,000	1998年4月	
埼玉県	ふじみ野市	103,642	420,100	2006年4月	366,600	2006年4月	338,800	2006年4月	
千葉県	千葉市	934,458	930,000	2006年7月	840,000	2006年7月	770,000	2006年7月	
千葉県	銚子市	73,856	484,000	2007年4月	437,000	2007年4月	390,000	2007年4月	
千葉県	市川市	456,719	724,000	2007年4月	652,000	2007年4月	604,000	2007年4月	
千葉県	船橋市	578,873	759,000	2007年4月	686,000	2007年4月	613,000	2007年4月	
千葉県	館山市	50,796	405,000	2006年4月	366,000	2006年4月	342,000	2006年4月	
千葉県	木更津市	124,794	530,000	1993年4月	470,000	1993年4月	450,000	1993年4月	
千葉県	松戸市	471,382	720,000	1993年1月	660,000	1993年1月	590,000	1993年1月	
千葉県	野田市	153,425	547,000	1997年4月	492,000	1997年4月	450,000	1997年4月	
千葉県	茂原市	94,341	436,500	2007年4月	391,500	2007年4月	364,500	2007年4月	
千葉県	成田市	123,077	530,000	1998年4月	490,000	1998年4月	470,000	1998年4月	
千葉県	佐倉市	176,787	540,000	2001年4月	500,000	2001年4月	480,000	2001年4月	
千葉県	東金市	60,506	415,000	1995年4月	382,000	1995年4月	355,000	1995年4月	
千葉県	旭市	69,960	395,000	2005年7月	365,000	2005年7月	340,000	2005年7月	
千葉県	習志野市	157,163	540,000	2001年10月	500,000	2001年10月	480,000	2001年10月	
千葉県	柏市	383,365	663,000	2004年1月	593,000	2004年1月	573,000	2004年1月	
千葉県	勝浦市	22,135	362,000	2007年1月	333,000	2007年1月	313,000	2007年1月	
千葉県	市原市	280,152	648,000	2004年1月	581,000	2004年1月	562,000	2004年1月	
千葉県	流山市	154,479	550,000	1998年4月	490,000	1998年4月	460,000	1998年4月	
千葉県	八千代市	183,686	520,000	2000年10月	480,000	2000年10月	460,000	2000年10月	
千葉県	我孫子市	133,859	540,000	2000年4月	480,000	2000年4月	450,000	2000年4月	
千葉県	鴨川市	35,906	386,000	2005年2月	353,000	2005年2月	326,000	2005年2月	
千葉県	鎌ヶ谷市	104,655	505,000	1998年4月	455,000	1998年4月	430,000	1998年4月	
千葉県	君津市	90,905	530,000	1993年4月	470,000	1993年4月	450,000	1993年4月	
千葉県	富津市	50,540	530,000	1993年10月	470,000	1993年10月	450,000	1993年10月	
千葉県	浦安市	155,437	630,000	1997年4月	560,000	1997年4月	520,000	1997年4月	
千葉県	四街道市	86,311	500,000	2007年4月	450,000	2007年4月	430,000	2007年4月	
千葉県	袖ヶ浦市	60,359	460,000	1993年4月	420,000	1993年4月	400,000	1993年4月	
千葉県	八街市	75,898	445,000	2007年8月	400,000	2007年8月	355,000	2007年4月	
千葉県	印西市	60,949	430,000	1997年1月	360,000	1997年1月	340,000	1997年1月	
千葉県	白井市	56,381	390,000	1994年4月	320,000	1994年4月	300,000	1994年4月	
千葉県	富里市	49,994	390,000	1996年1月	320,000	1996年1月	300,000	1996年1月	

都道府県	市区名	人口	議長		副議長		議員		一市 複数 制度
			報酬月額	適用年月	報酬月額	適用年月	報酬月額	適用年月	
千葉県	南房総市	45,028	413,000	2006年3月	360,000	2006年3月	337,000	2006年3月	
千葉県	匝瑳市	41,510	390,000	2007年7月	360,000	2007年7月	335,000	2007年7月	
千葉県	香取市	87,663	390,000	2006年12月	370,000	2006年12月	350,000	2006年12月	
千葉県	山武市	59,513	400,000	2007年5月	330,000	2007年5月	300,000	2007年5月	
千葉県	いすみ市	43,096	300,000	2005年12月	250,000	2005年12月	230,000	2005年12月	
静岡県	静岡市	720,710	824,000	2005年4月	735,000	2005年4月	663,000	2005年4月	
静岡県	浜松市	821,744	803,000	2003年1月	717,000	2003年1月	648,000	2003年1月	
静岡県	沼津市	210,132	600,000	2007年4月	537,000	2007年4月	493,000	2007年4月	
静岡県	熱海市	41,464	465,000	1992年12月	425,000	1992年12月	390,000	1992年12月	
静岡県	三島市	112,505	495,000	1997年10月	435,000	1997年10月	410,000	1997年10月	
静岡県	富士宮市	123,893	465,300	2007年7月	414,540	2007年7月	395,740	2007年7月	
静岡県	伊東市	74,874	413,000	2006年10月	380,000	2006年10月	351,000	2006年10月	
静岡県	島田市	98,131	435,000	2005年5月	390,000	2005年5月	370,000	2005年5月	
静岡県	富士市	238,979	630,000	1996年1月	565,000	1996年1月	500,000	1996年1月	
静岡県	磐田市	167,023	520,000	2005年4月	470,000	2005年4月	430,000	2005年4月	
静岡県	焼津市	119,946	490,000	2003年4月	426,300	2003年4月	401,800	2003年4月	
静岡県	掛川市	115,337	495,000	2005年4月	435,000	2005年4月	411,000	2005年4月	
静岡県	藤枝市	132,378	500,000	1997年4月	435,000	1997年4月	410,000	1997年4月	
静岡県	御殿場市	86,776	425,000	1996年4月	380,000	1996年4月	360,000	1996年4月	
静岡県	袋井市	85,416	422,000	2005年4月	387,000	2005年4月	357,000	2005年4月	
静岡県	下田市	26,276	350,000	1993年4月	315,000	1993年4月	290,000	1993年4月	
静岡県	裾野市	53,148	375,000	1996年12月	335,000	1996年12月	315,000	1996年12月	
静岡県	湖西市	42,641	410,000	1995年4月	375,000	1995年4月	345,000	1995年4月	
静岡県	伊豆市	36,857	350,000	2004年11月	290,000	2004年11月	260,000	2004年11月	
静岡県	御前崎市	34,937	390,000	2004年4月	330,000	2004年4月	300,000	2004年4月	
静岡県	菊川市	45,584	350,000	2005年1月	275,000	2005年1月	255,000	2005年1月	
静岡県	伊豆の国市	50,625	370,000	2005年4月	330,000	2005年4月	305,000	2005年4月	
静岡県	牧之原市	50,418	360,000	2005年11月	290,000	2005年11月	270,000	2005年11月	
愛知県	名古屋市	2,233,430	1,225,000	2007年4月	1,078,000	2007年4月	990,000	2007年4月	
愛知県	豊橋市	363,273	695,000	2004年4月	632,000	2004年4月	568,000	2004年4月	
愛知県	岡崎市	360,835	696,000	2007年4月	629,000	2007年4月	577,000	2007年4月	
愛知県	一宮市	376,029	614,000	2004年4月	564,000	2004年4月	524,000	2004年4月	
愛知県	瀬戸市	132,446	552,000	2006年4月	483,000	2006年4月	453,000	2006年4月	
愛知県	半田市	116,518	536,000	2004年4月	486,000	2004年4月	451,000	2004年4月	
愛知県	豊川市	135,656	564,000	2004年4月	514,000	2004年4月	480,000	2004年4月	
愛知県	春日井市	298,100	632,000	1997年12月	571,000	1997年12月	525,000	1997年12月	

都道府県	市区名	人口	議長		副議長		議員		一市 複数 制度
			報酬月額	適用年月	報酬月額	適用年月	報酬月額	適用年月	
愛知県	津島市	65,795	522,000	2003年7月	479,000	2003年7月	453,000	2003年7月	
愛知県	碧南市	69,688	543,000	2003年4月	503,000	2003年4月	448,000	2003年4月	
愛知県	刈谷市	138,990	557,000	1996年10月	516,000	1996年10月	460,000	1996年10月	
愛知県	豊田市	402,592	755,000	2007年4月	689,000	2007年4月	623,000	2007年4月	
愛知県	安城市	170,450	552,000	2003年10月	510,000	2003年10月	460,000	2006年4月	
愛知県	西尾市	101,945	557,000	2007年10月	516,000	2007年10月	460,000	2007年10月	
愛知県	常滑市	52,413	525,000	2004年4月	471,000	2004年4月	442,000	2004年4月	
愛知県	犬山市	75,516	530,000	1996年4月	490,000	1996年4月	475,000	1996年4月	
愛知県	蒲郡市	81,563	551,000	2001年4月	507,000	2001年4月	475,000	2001年4月	
愛知県	江南市	99,829	548,000	1999年4月	504,000	1999年4月	484,000	1999年4月	
愛知県	小牧市	143,754	596,000	2000年4月	534,000	2000年4月	504,000	2000年4月	
愛知県	稲沢市	138,092	554,000	2005年4月	503,000	2005年4月	483,000	2005年4月	
愛知県	新城市	52,082	489,000	2005年10月	409,000	2005年10月	372,000	2005年10月	
愛知県	東海市	105,009	546,000	2007年4月	497,000	2007年4月	464,000	2007年4月	
愛知県	大府市	80,948	521,000	2003年4月	470,000	2003年4月	438,000	2003年4月	
愛知県	知多市	83,968	525,000	1997年4月	475,000	1997年4月	443,000	1997年4月	
愛知県	知立市	64,651	489,000	1998年4月	421,000	1998年4月	401,000	1998年4月	
愛知県	尾張旭市	79,063	535,000	2006年4月	465,000	2006年4月	427,000	2006年4月	
愛知県	高浜市	41,280	450,000	1995年1月	387,000	1995年1月	361,000	1995年1月	
愛知県	岩倉市	45,859	512,000	1998年10月	462,000	1998年10月	431,000	1998年10月	
愛知県	豊明市	68,353	504,000	2003年4月	449,000	2003年4月	409,000	2003年4月	
愛知県	日進市	77,172	524,000	2004年4月	439,000	2004年4月	417,000	2004年4月	
愛知県	田原市	65,714	450,000	2004年4月	360,000	2004年4月	320,000	2004年4月	
愛知県	愛西市	66,524	500,000	2006年5月	450,000	2006年5月	400,000	2006年5月	
愛知県	清須市	55,474	515,000	2006年5月	425,000	2006年5月	405,000	2006年5月	
愛知県	北名古屋	78,648	520,000	2006年3月	430,000	2006年3月	410,000	2006年3月	
愛知県	弥富市	42,688	400,000	1996年4月	325,000	1996年4月	300,000	1996年4月	○
三重県	津市	283,954	670,000	2006年1月	610,000	2006年1月	550,000	2006年1月	
三重県	四日市市	303,367	691,000	2006年4月	629,000	2006年4月	589,000	2006年4月	
三重県	伊勢市	134,704	567,000	2005年11月	509,000	2005年11月	451,000	2005年11月	
三重県	松阪市	167,664	570,000	2005年1月	509,000	2005年1月	450,000	2005年1月	
三重県	桑名市	137,647	590,000	2004年12月	510,000	2004年12月	460,000	2004年12月	
三重県	伊賀市	102,527	530,000	2004年11月	467,000	2004年11月	423,000	2004年11月	
三重県	鈴鹿市	192,784	613,000	2004年4月	539,000	2004年4月	485,000	2004年4月	
三重県	名張市	83,164	553,000	2007年4月	476,000	2007年4月	437,000	2007年4月	
三重県	尾鷲市	22,383	425,000	2003年4月	353,000	2003年4月	321,000	2003年4月	

都道府県	市区名	人口	議長		副議長		議員		一市 複数 制度
			報酬月額	適用年月	報酬月額	適用年月	報酬月額	適用年月	
三重県	亀山市	49,443	495,000	2005年1月	420,000	2005年1月	390,000	2005年1月	
三重県	鳥羽市	23,324	445,000	2003年4月	377,000	2003年4月	337,000	2003年4月	
三重県	熊野市	21,181	440,000	2005年11月	370,000	2005年11月	340,000	2005年11月	
三重県	いなべ市	46,590	495,000	2005年12月	420,000	2005年12月	390,000	2005年12月	
三重県	志摩市	59,913	495,000	2005年11月	420,000	2005年11月	390,000	2005年11月	
岐阜県	岐阜市	413,715	800,000	2001年4月	730,000	2001年4月	680,000	2001年4月	
岐阜県	大垣市	159,706	630,000	1995年6月	579,000	1995年6月	553,000	1995年6月	
岐阜県	高山市	95,751	504,000	2005年12月	456,000	2005年12月	429,000	2005年12月	
岐阜県	多治見市	117,629	590,000	1996年10月	540,000	1996年10月	490,000	1996年10月	
岐阜県	関市	92,944	468,000	1996年4月	437,000	1996年4月	416,000	1996年4月	
岐阜県	中津川市	84,775	441,000	1997年4月	398,000	1997年4月	376,000	1997年4月	
岐阜県	羽島市	68,815	465,000	2005年4月	435,000	2005年4月	415,000	2005年4月	
岐阜県	美濃市	23,643	398,000	2003年12月	353,500	2003年12月	332,000	2003年12月	
岐阜県	美濃加茂市	48,942	434,000	2004年4月	381,500	2004年4月	362,000	2004年4月	
岐阜県	瑞浪市	41,765	430,000	1996年1月	390,000	1996年1月	375,000	1996年1月	
岐阜県	恵那市	56,081	404,000	2006年4月	362,000	2006年4月	342,000	2006年4月	
岐阜県	土岐市	63,484	464,000	2004年1月	428,000	2004年1月	393,000	2004年1月	
岐阜県	各務原市	145,382	570,000	2004年1月	520,000	2004年1月	485,000	2004年1月	
岐阜県	可児市	95,380	480,000	1994年4月	425,000	1994年4月	400,000	1994年4月	
岐阜県	山県市	30,797	378,000	2006年4月	340,000	2006年4月	320,000	2006年4月	
岐阜県	瑞穂市	48,092	335,000	2004年5月	275,000	2004年5月	255,000	2004年5月	
岐阜県	飛騨市	28,932	370,000	2004年2月	300,000	2004年2月	270,000	2004年2月	
岐阜県	本巣市	35,371	350,000	2006年4月	300,000	2006年4月	270,000	2006年4月	
岐阜県	郡上市	48,282	353,000	2006年4月	297,000	2006年4月	268,000	2006年4月	
岐阜県	下呂市	39,491	370,000	2004年3月	300,000	2004年3月	270,000	2004年3月	
岐阜県	海津市	39,621	350,000	2005年9月	320,000	2005年9月	300,000	2005年9月	
大阪府	大阪市	2,513,819	1,260,000	2006年1月	1,120,000	2006年1月	1,020,000	2006年1月	
大阪府	堺市	832,538	900,000	1997年4月	850,000	1997年4月	780,000	1997年4月	
大阪府	岸和田市	202,408	660,000	1994年4月	630,000	1994年4月	600,000	1994年4月	
大阪府	豊中市	388,616	780,000	1997年4月	740,000	1997年4月	680,000	1997年4月	
大阪府	東大阪市	492,625	800,000	1996年10月	740,000	1996年10月	700,000	1996年10月	
大阪府	池田市	102,237	686,000	2006年4月	627,200	2006年4月	588,000	2006年4月	
大阪府	吹田市	347,009	740,000	1994年4月	700,000	1994年4月	650,000	1994年4月	
大阪府	泉大津市	78,407	610,000	1994年1月	580,000	1994年1月	550,000	1994年1月	
大阪府	高槻市	359,466	750,000	1994年10月	710,000	1994年10月	660,000	1994年10月	
大阪府	貝塚市	90,092	607,600	2007年7月	578,200	2007年7月	539,000	2007年7月	

都道府県	市区名	人口	議長		副議長		議員		一市 複数 制度
			報酬月額	適用年月	報酬月額	適用年月	報酬月額	適用年月	
大阪府	守口市	147,928	700,000	2005年1月	660,000	2005年1月	620,000	2005年1月	
大阪府	枚方市	405,564	766,000	2004年7月	727,000	2004年7月	669,000	2004年7月	
大阪府	茨木市	270,134	760,000	1994年12月	710,000	1994年12月	665,000	1994年12月	
大阪府	八尾市	273,618	700,000	1995年7月	650,000	1995年7月	610,000	1995年7月	
大阪府	泉佐野市	101,584	620,000	1995年10月	580,000	1995年10月	550,000	1995年10月	
大阪府	富田林市	123,378	700,000	1995年12月	650,000	1995年12月	610,000	1995年12月	
大阪府	寝屋川市	240,922	750,000	1998年4月	710,000	1998年4月	665,000	1998年4月	
大阪府	河内長野市	117,749	680,000	2006年4月	630,000	2006年4月	590,000	2006年4月	
大阪府	松原市	127,850	760,000	2007年4月	670,000	2007年4月	620,000	2007年4月	
大阪府	大東市	128,606	660,000	1998年1月	620,000	1998年1月	590,000	1998年1月	
大阪府	和泉市	182,964	646,800	2007年4月	617,400	2007年4月	588,000	2007年4月	
大阪府	箕面市	125,252	684,000	2005年4月	627,000	2005年4月	579,500	2005年4月	
大阪府	柏原市	75,944	610,000	1995年7月	570,000	1995年7月	550,000	1995年7月	
大阪府	羽曳野市	120,412	700,000	1995年7月	650,000	1995年7月	600,000	1995年7月	
大阪府	門真市	133,700	717,800	2002年4月	683,850	2002年4月	640,200	2002年4月	
大阪府	摂津市	83,411	620,000	1994年9月	570,000	1994年9月	535,000	1994年9月	
大阪府	高石市	60,449	580,000	1993年1月	550,000	1993年1月	520,000	1993年1月	
大阪府	藤井寺市	66,206	610,000	1996年4月	570,000	1996年4月	550,000	1996年4月	
大阪府	泉南市	65,412	570,000	1995年9月	520,000	1995年9月	500,000	1995年9月	
大阪府	四條畷市	56,999	560,500	2006年4月	527,250	2006年4月	503,500	2006年4月	
大阪府	交野市	79,748	655,500	2003年7月	603,250	2003年7月	570,000	2003年7月	
大阪府	大阪狭山市	57,968	551,000	2003年1月	494,000	2003年1月	475,000	2003年1月	
大阪府	阪南市	58,638	530,000	1995年12月	480,000	1995年12月	460,000	1995年12月	
京都府	京都市	1,391,426	1,064,000	2007年4月	978,500	2007年4月	912,000	2007年4月	
京都府	福知山市	83,273	495,000	2003年1月	440,000	2003年1月	410,000	2003年1月	
京都府	舞鶴市	91,843	570,000	1996年6月	480,000	1996年1月	440,000	1996年1月	
京都府	綾部市	38,153	446,500	2006年4月	394,250	2006年4月	361,000	2006年4月	
京都府	宇治市	193,217	635,000	2005年12月	585,000	2005年12月	535,000	2005年12月	
京都府	宮津市	21,705	387,000	2006年11月	333,000	2006年11月	315,000	2006年11月	
京都府	亀岡市	93,932	560,000	2006年7月	490,000	2006年7月	440,000	2006年7月	
京都府	城陽市	80,847	560,000	2006年4月	495,000	2006年4月	445,000	2006年4月	
京都府	長岡京市	78,786	520,000	1998年4月	490,000	1998年4月	450,000	1998年4月	
京都府	向日市	55,063	475,000	1992年10月	440,000	1992年10月	400,000	1992年10月	
京都府	八幡市	73,806	550,000	1997年4月	500,000	1997年4月	470,000	1997年4月	
京都府	京田辺市	60,845	500,000	1997年4月	405,000	1997年4月	375,000	1997年4月	
京都府	京丹後市	63,387	427,500	2007年4月	380,000	2007年4月	361,000	2007年4月	

都道府県	市区名	人口	議長		副議長		議員		一市 複数 制度
			報酬月額	適用年月	報酬月額	適用年月	報酬月額	適用年月	
京都府	南丹市	35,567	423,000	2007年1月	373,500	2007年1月	342,000	2007年1月	
京都府	木津川市	66,838	470,000	2007年3月	380,000	2007年3月	350,000	2007年3月	
滋賀県	大津市	326,693	700,000	1997年4月	651,000	1997年4月	600,000	1997年4月	
滋賀県	彦根市	111,131	534,000	2003年4月	454,000	2003年4月	405,000	2003年4月	
滋賀県	近江八幡市	68,051	440,000	1995年10月	387,000	1995年10月	350,000	1995年10月	
滋賀県	草津市	114,917	569,000	2006年4月	502,000	2006年4月	452,000	2006年4月	
滋賀県	守山市	74,305	492,000	2004年4月	422,000	2004年4月	382,000	2004年4月	
滋賀県	栗東市	61,814	400,000	2005年4月	340,000	2005年4月	310,000	2005年4月	
滋賀県	甲賀市	92,662	440,000	2007年4月	383,000	2007年4月	345,000	2007年4月	
滋賀県	野洲市	49,672	430,000	2006年4月	380,000	2006年4月	350,000	2006年4月	
滋賀県	湖南市	53,115	410,000	2007年4月	325,000	2007年4月	280,000	2007年4月	
滋賀県	高島市	55,209	400,000	2006年7月	340,000	2006年7月	310,000	2006年7月	
滋賀県	東近江市	114,514	460,000	2005年2月	390,000	2005年2月	370,000	2005年2月	
滋賀県	米原市	42,147	350,000	2005年10月	270,000	2005年10月	250,000	2005年10月	
滋賀県	長浜市	80,619	445,000	2006年2月	387,000	2006年2月	356,000	2006年2月	
兵庫県	神戸市	1,548,374	1,140,000	1992年5月	1,040,000	1992年5月	930,000	1992年5月	
兵庫県	姫路市	533,179	863,000	1998年4月	779,000	1998年4月	704,000	1998年4月	
兵庫県	尼崎市	459,729	851,000	1991年11月	769,000	1991年11月	671,000	1991年11月	
兵庫県	明石市	292,361	718,000	2007年4月	668,000	2007年4月	623,000	2007年4月	
兵庫県	西宮市	464,751	862,000	1994年7月	776,000	1994年7月	690,000	1994年7月	
兵庫県	洲本市	50,669	505,000	2006年10月	422,000	2006年10月	390,000	2006年10月	
兵庫県	芦屋市	92,347	698,000	2007年6月	618,000	2007年6月	560,000	2007年6月	
兵庫県	伊丹市	194,292	739,000	2007年4月	663,000	2007年4月	599,000	2007年4月	
兵庫県	相生市	32,449	503,000	2006年4月	431,000	2006年4月	392,000	2006年4月	
兵庫県	豊岡市	90,772	474,000	2006年4月	387,000	2006年4月	364,000	2006年4月	
兵庫県	加古川市	266,402	700,000	1995年12月	630,000	1995年12月	580,000	1995年12月	
兵庫県	たつの市	82,178	524,000	2005年10月	448,000	2005年10月	404,000	2005年10月	
兵庫県	赤穂市	51,916	508,000	2004年4月	434,000	2004年4月	392,000	2004年4月	
兵庫県	西脇市	44,802	490,000	2005年10月	430,000	2005年10月	390,000	2005年10月	
兵庫県	宝塚市	223,902	813,000	1994年4月	720,000	1994年4月	652,000	1994年4月	
兵庫県	三木市	84,302	554,000	1996年4月	478,000	1996年4月	423,000	1996年4月	
兵庫県	高砂市	95,752	629,000	2006年4月	575,000	2006年4月	522,000	2006年4月	
兵庫県	川西市	160,650	742,000	1992年4月	666,000	1992年4月	603,000	1992年4月	
兵庫県	小野市	49,806	528,000	1997年4月	449,000	1997年4月	409,000	1997年4月	
兵庫県	三田市	112,634	623,000	2004年4月	538,000	2004年4月	490,000	2004年4月	
兵庫県	加西市	49,951	475,000	2004年4月	400,000	2004年4月	369,000	2004年4月	



都道府県	市区名	人口	議長		副議長		議員		一市 複数 制度
			報酬月額	適用年月	報酬月額	適用年月	報酬月額	適用年月	
兵庫県	篠山市	45,841	475,000	2000年10月	385,000	2000年10月	350,000	2000年10月	
兵庫県	養父市	28,810	387,000	2006年7月	306,000	2006年7月	279,000	2006年7月	
兵庫県	丹波市	71,554	445,000	2004年12月	365,000	2004年12月	330,000	2004年12月	
兵庫県	南あわじ市	53,318	500,000	2005年11月	420,000	2005年11月	385,000	2005年11月	
兵庫県	朝来市	35,174	428,000	2006年4月	352,000	2006年4月	314,000	2006年4月	
兵庫県	淡路市	50,256	500,000	2005年8月	420,000	2005年8月	385,000	2005年8月	
兵庫県	宍粟市	44,678	462,000	2005年10月	382,000	2005年10月	357,000	2005年10月	
兵庫県	加東市	39,857	450,000	2006年11月	380,000	2006年11月	350,000	2006年11月	
奈良県	奈良市	368,223	788,500	2003年4月	660,250	2003年4月	610,850	2003年4月	
奈良県	大和高田市	72,279	670,000	1994年4月	580,000	1994年4月	540,000	1994年4月	
奈良県	大和郡山市	92,787	690,000	1995年10月	620,000	1995年10月	560,000	1995年10月	
奈良県	天理市	69,137	645,000	2003年4月	558,000	2003年4月	520,000	2003年4月	
奈良県	橿原市	124,456	654,000	2007年4月	585,000	2007年4月	535,000	2007年4月	
奈良県	桜井市	62,141	651,000	2003年1月	559,000	2003年1月	525,000	2003年1月	
奈良県	五條市	37,511	598,000	2006年4月	522,000	2006年4月	465,000	2006年4月	
奈良県	御所市	31,810	460,000	2006年4月	420,000	2006年4月	390,000	2006年4月	
奈良県	生駒市	116,410	700,000	1996年4月	625,000	1996年4月	570,000	1996年4月	
奈良県	香芝市	72,686	630,000	1999年4月	530,000	1999年4月	500,000	1999年4月	
奈良県	葛城市	35,664	470,000	2005年11月	400,000	2005年11月	370,000	2005年11月	
奈良県	宇陀市	37,766	430,000	2006年9月	360,000	2006年9月	330,000	2006年9月	
和歌山県	和歌山市	383,505	790,000	1992年10月	720,000	1992年10月	660,000	1992年10月	
和歌山県	御坊市	26,560	460,000	1997年4月	410,000	1997年4月	390,000	1997年4月	
和歌山県	有田市	32,766	470,000	2008年1月	425,000	2008年1月	400,000	2008年1月	
和歌山県	海南市	58,855	520,000	2007年4月	463,000	2007年4月	425,000	2007年4月	
和歌山県	田辺市	84,153	535,000	2005年5月	475,000	2005年5月	430,000	2005年5月	
和歌山県	新宮市	33,679	407,000	2005年10月	374,000	2005年10月	352,000	2005年10月	
和歌山県	紀の川市	70,048	460,000	2005年11月	410,000	2005年11月	370,000	2005年11月	
和歌山県	橋本市	69,468	520,000	2006年3月	470,000	2006年3月	440,000	2006年3月	
和歌山県	岩出市	51,467	390,000	2007年4月	340,000	2007年4月	310,000	2007年4月	
鳥取県	鳥取市	198,635	584,000	2005年4月	513,000	2005年4月	475,000	2005年4月	
鳥取県	米子市	149,985	541,000	2007年4月	475,000	2007年4月	440,000	2007年4月	
鳥取県	倉吉市	52,226	500,000	2005年10月	420,000	2005年10月	390,000	2005年10月	
鳥取県	境港市	36,862	487,800	2005年4月	414,000	2005年4月	385,200	2005年4月	
島根県	松江市	195,247	584,000	2005年10月	504,000	2005年10月	475,000	2005年10月	
島根県	浜田市	61,381	430,000	2005年10月	360,000	2005年10月	330,000	2005年10月	
島根県	出雲市	146,639	550,000	2006年1月	477,000	2006年1月	441,000	2006年1月	

都道府県	市区名	人口	議長		副議長		議員		一市 複数 制度
			報酬月額	適用年月	報酬月額	適用年月	報酬月額	適用年月	
島根県	益田市	52,403	409,500	2005年4月	346,500	2005年4月	319,500	2005年4月	
島根県	大田市	41,107	390,000	2006年4月	330,000	2006年4月	310,000	2006年4月	
島根県	安来市	44,127	400,700	2007年4月	358,900	2007年4月	332,800	2007年4月	
島根県	江津市	27,489	360,000	2006年6月	318,000	2006年6月	300,000	2006年6月	
島根県	雲南市	44,965	376,000	2004年11月	327,000	2004年11月	306,000	2004年11月	
岡山県	岡山市	684,923	850,000	1996年4月	770,000	1996年4月	710,000	1996年4月	
岡山県	倉敷市	472,002	780,000	1996年6月	720,000	1996年6月	670,000	1996年6月	
岡山県	津山市	109,602	555,000	1996年4月	515,000	1996年4月	465,000	1996年4月	
岡山県	玉野市	67,384	535,000	1995年12月	475,000	1995年12月	450,000	1995年12月	
岡山県	笠岡市	56,512	520,000	1995年4月	460,000	1995年4月	420,000	1995年4月	
岡山県	井原市	45,861	455,000	1996年4月	380,000	1996年4月	350,000	1996年4月	
岡山県	総社市	66,693	500,000	2005年3月	440,000	2005年3月	400,000	2005年3月	
岡山県	高梁市	36,359	425,000	2007年4月	357,000	2007年4月	342,000	2007年4月	
岡山県	新見市	35,882	435,000	2005年3月	365,000	2005年3月	340,000	2005年3月	
岡山県	備前市	40,653	455,000	2005年3月	385,000	2005年3月	355,000	2005年3月	
岡山県	瀬戸内市	39,736	450,000	2005年7月	380,000	2005年7月	350,000	2005年7月	
岡山県	赤磐市	45,222	455,000	2005年3月	380,000	2005年3月	350,000	2005年3月	
岡山県	真庭市	52,744	450,000	2005年3月	400,000	2005年3月	300,000	2005年3月	
岡山県	美作市	33,119	389,500	2007年4月	327,750	2007年4月	304,000	2007年4月	
岡山県	浅口市	38,267	450,000	2006年3月	380,000	2006年3月	350,000	2006年3月	
広島県	広島市	1,146,965	1,060,000	1996年1月	930,000	1996年1月	860,000	1996年1月	
広島県	尾道市	151,680	520,000	1997年4月	500,000	1997年4月	470,000	1997年4月	
広島県	呉市	250,222	660,000	1994年10月	600,000	1994年10月	550,000	1994年10月	
広島県	福山市	463,663	765,000	1997年4月	685,000	1997年4月	635,000	1997年4月	
広島県	三原市	105,012	530,000	2007年3月	475,000	2007年3月	428,000	2007年3月	
広島県	三次市	59,669	454,000	2004年4月	407,000	2004年4月	371,000	2004年4月	
広島県	府中市	45,638	477,000	2001年6月	433,000	2001年6月	400,000	2001年6月	
広島県	庄原市	42,754	369,000	2007年1月	323,050	2007年1月	299,000	2007年1月	
広島県	大竹市	29,862	473,000	1996年10月	422,000	1996年10月	370,000	1996年10月	
広島県	竹原市	30,651	440,000	2001年4月	395,000	2001年4月	355,000	2001年4月	
広島県	東広島市	181,720	540,000	1997年7月	487,000	1997年7月	440,000	1997年7月	
広島県	廿日市市	118,724	500,000	2001年4月	460,000	2001年4月	420,000	2001年4月	
広島県	安芸高田市	33,153	389,500	2007年4月	337,250	2007年4月	308,750	2007年4月	
広島県	江田島市	29,207	339,000	2005年11月	298,000	2005年11月	270,000	2005年11月	
山口県	下関市	287,687	675,000	2007年2月	610,000	2007年2月	565,000	2007年2月	
山口県	宇部市	175,494	580,000	1997年4月	525,000	1997年4月	495,000	1997年4月	

都道府県	市区名	人口	議長		副議長		議員		一市 複数 制度
			報酬月額	適用年月	報酬月額	適用年月	報酬月額	適用年月	
山口県	山口市	188,239	557,000	2006年5月	480,000	2006年5月	449,000	2006年5月	
山口県	萩市	57,860	420,000	2005年3月	345,000	2005年3月	320,000	2005年3月	
山口県	防府市	120,775	513,000	2005年4月	441,000	2005年4月	413,000	2005年4月	
山口県	下松市	55,202	475,000	1997年10月	415,000	1997年10月	377,000	1997年10月	
山口県	岩国市	151,966	540,000	2006年3月	470,000	2006年3月	440,000	2006年3月	
山口県	光市	55,252	456,000	2006年4月	399,000	2006年4月	370,000	2006年4月	
山口県	長門市	41,503	425,000	2007年4月	360,000	2007年4月	320,000	2007年4月	
山口県	柳井市	36,336	425,000	2005年2月	366,000	2005年2月	325,000	2005年2月	
山口県	美祢市	18,090	400,000	1994年10月	340,000	1994年10月	300,000	1994年10月	
山口県	周南市	153,673	545,000	2003年4月	475,000	2003年4月	445,000	2004年6月	
山口県	山陽小野田市	66,773	345,865	2005年10月	302,256	2005年10月	278,196	2005年10月	
徳島県	徳島市	260,806	714,000	1999年4月	647,000	1999年4月	606,000	1999年4月	
徳島県	鳴門市	63,967	515,000	1996年12月	434,000	1996年12月	411,000	1996年12月	
徳島県	小松島市	42,524	472,000	2002年4月	417,000	2002年4月	391,000	2002年4月	
徳島県	阿南市	79,402	482,000	1998年4月	428,000	1998年4月	399,000	1998年4月	
徳島県	吉野川市	46,246	430,000	2005年5月	380,000	2005年5月	350,000	2005年5月	
徳島県	美馬市	34,312	395,000	2006年4月	345,000	2006年4月	315,000	2006年4月	
徳島県	阿波市	42,308	420,000	2006年4月	370,000	2006年4月	340,000	2006年4月	
徳島県	三好市	33,685	313,000	2006年3月	257,000	2006年3月	206,000	2006年3月	
香川県	高松市	426,224	727,000	1997年4月	647,000	1997年4月	608,000	1997年4月	
香川県	丸亀市	110,220	556,700	2006年4月	486,400	2006年4月	434,150	2006年4月	
香川県	坂出市	56,625	554,000	1998年4月	483,000	1998年4月	433,000	1998年4月	
香川県	善通寺市	35,398	530,000	2003年4月	465,000	2003年4月	430,000	2003年4月	
香川県	観音寺市	65,428	539,000	2005年10月	465,000	2005年10月	430,000	2005年10月	
香川県	さぬき市	55,352	500,000	2003年6月	450,000	2003年6月	410,000	2003年6月	
香川県	東かがわ市	36,518	420,000	2007年4月	370,000	2007年4月	350,000	2007年4月	
香川県	三豊市	72,496	504,000	2006年1月	439,000	2006年1月	407,000	2006年1月	
愛媛県	松山市	514,414	732,000	2000年12月	654,000	2000年12月	623,000	2000年12月	
愛媛県	今治市	175,401	586,000	2006年4月	530,000	2006年4月	493,000	2006年4月	
愛媛県	宇和島市	90,364	437,000	2006年4月	373,000	2006年4月	354,000	2006年4月	
愛媛県	八幡浜市	41,159	433,000	2006年4月	352,000	2006年4月	321,000	2006年4月	
愛媛県	新居浜市	126,342	584,000	2006年4月	529,000	2006年4月	492,000	2006年4月	
愛媛県	西条市	115,696	456,000	2004年11月	393,000	2004年11月	366,000	2004年11月	
愛媛県	大洲市	50,836	447,500	2005年10月	363,900	2005年10月	340,500	2005年10月	
愛媛県	四国中央市	94,602	440,400	2006年12月	362,800	2006年12月	341,000	2006年12月	
愛媛県	伊予市	40,491	429,000	2005年4月	348,000	2005年4月	318,000	2005年4月	

都道府県	市区名	人口	議長		副議長		議員		一市 複数 制度
			報酬月額	適用年月	報酬月額	適用年月	報酬月額	適用年月	
愛媛県	西予市	45,186	420,500	2006年4月	342,500	2006年4月	313,300	2006年4月	
愛媛県	東温市	34,814	399,000	2004年9月	326,000	2004年9月	300,000	2004年9月	
高知県	高知市	330,635	678,000	2004年4月	615,000	2004年4月	585,000	2004年4月	
高知県	宿毛市	23,878	405,000	2006年4月	340,000	2006年4月	315,000	2006年4月	
高知県	安芸市	20,763	385,000	2007年4月	335,000	2007年4月	315,000	2007年4月	
高知県	土佐清水市	17,621	390,000	2005年1月	330,000	2005年1月	300,000	2005年1月	
高知県	須崎市	25,911	356,000	2004年4月	304,000	2004年4月	285,000	2004年4月	
高知県	土佐市	29,890	385,000	2006年7月	345,000	2006年7月	320,000	2006年7月	
高知県	室戸市	17,948	330,000	2003年5月	290,000	2003年5月	270,000	2003年5月	
高知県	南国市	50,609	450,000	2007年4月	410,000	2007年4月	380,000	2007年4月	
高知県	四万十市	37,456	399,950	2006年4月	340,100	2006年4月	316,350	2006年4月	
高知県	香美市	29,316	390,000	2007年4月	330,000	2007年4月	285,000	2007年4月	
高知県	香南市	34,130	390,000	2006年3月	350,000	2006年3月	290,000	2006年3月	
福岡県	北九州市	986,747	1,090,000	1994年4月	980,000	1994年4月	880,000	1994年4月	
福岡県	福岡市	1,390,480	1,060,000	1994年4月	970,000	1994年4月	880,000	1994年4月	
福岡県	久留米市	305,071	683,000	1995年6月	616,000	1995年6月	582,000	1995年6月	
福岡県	大牟田市	130,865	609,000	1996年4月	536,000	1996年4月	488,000	1996年4月	
福岡県	直方市	59,073	508,000	2000年4月	446,000	2000年4月	413,000	2000年4月	
福岡県	飯塚市	134,861	576,000	2006年4月	496,000	2006年4月	460,000	2006年4月	
福岡県	田川市	52,497	512,000	1994年12月	445,000	1994年12月	415,000	1994年12月	
福岡県	柳川市	74,535	455,900	2006年10月	407,400	2006年10月	388,000	2006年10月	
福岡県	朝倉市	60,129	443,650	2007年5月	392,350	2007年5月	366,700	2007年5月	
福岡県	筑後市	48,426	452,000	1996年4月	404,000	1996年4月	385,000	1996年4月	
福岡県	嘉麻市	46,175	391,000	2006年3月	348,000	2006年3月	329,000	2006年3月	
福岡県	八女市	42,704	452,000	2006年4月	404,000	2006年4月	385,000	2006年4月	
福岡県	大川市	39,621	447,450	2003年1月	399,950	2003年1月	380,000	2003年1月	
福岡県	行橋市	71,889	508,000	1998年12月	446,000	1998年12月	419,000	1998年12月	
福岡県	豊前市	28,371	400,000	1994年10月	360,000	1994年10月	330,000	1994年10月	
福岡県	中間市	47,148	471,000	2007年5月	424,000	2007年5月	395,000	2007年5月	
福岡県	小郡市	58,643	509,600	2007年1月	455,700	2007年1月	431,200	2007年1月	
福岡県	筑紫野市	98,036	540,000	1996年7月	480,000	1996年7月	450,000	1996年7月	
福岡県	春日市	109,509	591,000	2005年12月	517,000	2005年12月	472,000	2005年12月	
福岡県	大野城市	93,782	568,000	2004年10月	507,000	2004年10月	462,000	2004年10月	
福岡県	宗像市	94,884	533,000	2003年4月	474,000	2003年4月	441,000	2003年4月	
福岡県	太宰府市	67,628	540,000	1998年4月	486,000	1998年4月	444,000	1998年4月	
福岡県	前原市	68,861	499,410	2006年4月	449,190	2006年4月	433,380	2006年4月	

都道府県	市区名	人口	議長		副議長		議員		一市 複数 制度
			報酬月額	適用年月	報酬月額	適用年月	報酬月額	適用年月	
福岡県	古賀市	57,063	495,000	2002年4月	436,000	2002年4月	400,000	2002年4月	
福岡県	福津市	55,826	464,000	2007年1月	414,000	2007年1月	388,000	2007年1月	
福岡県	うきは市	33,563	410,000	2006年5月	360,000	2006年5月	330,000	2006年5月	
福岡県	宮若市	31,301	375,000	2006年2月	330,000	2006年2月	300,000	2006年2月	
福岡県	みやま市	43,402	452,000	2007年8月	404,000	2007年8月	385,000	2007年8月	
佐賀県	佐賀市	203,800	699,000	2005年12月	613,000	2005年12月	559,000	2005年12月	
佐賀県	唐津市	133,187	503,000	2005年1月	459,000	2005年1月	438,000	2005年1月	
佐賀県	鹿島市	32,291	416,000	2007年7月	350,000	2007年7月	331,000	2007年7月	
佐賀県	伊万里市	58,540	488,000	2003年4月	437,000	2003年4月	409,000	2003年4月	
佐賀県	鳥栖市	65,138	493,000	2004年4月	441,000	2004年4月	413,000	2004年4月	
佐賀県	武雄市	52,123	457,000	2006年3月	386,000	2006年3月	361,000	2006年3月	
佐賀県	多久市	22,712	441,000	2003年12月	371,000	2003年12月	345,000	2003年12月	
佐賀県	小城市	46,826	459,000	2006年10月	400,000	2006年10月	374,000	2006年10月	
佐賀県	嬉野市	29,860	400,000	2007年7月	330,000	2007年7月	310,000	2007年7月	
佐賀県	神埼市	33,939	386,000	2006年4月	322,000	2006年4月	300,000	2006年4月	
長崎県	長崎市	452,242	750,000	2003年4月	685,000	2003年4月	630,000	2003年4月	
長崎県	佐世保市	259,640	662,000	2004年4月	602,000	2004年4月	563,000	2004年4月	
長崎県	島原市	50,349	454,000	1998年4月	380,000	1998年4月	359,000	1998年4月	
長崎県	諫早市	144,863	500,000	2007年3月	420,000	2007年3月	405,000	2007年3月	
長崎県	大村市	90,486	493,000	1997年1月	419,000	1997年1月	400,000	1997年1月	
長崎県	平戸市	38,563	394,000	2007年4月	330,000	2007年4月	310,000	2007年4月	
長崎県	松浦市	26,958	413,000	2006年1月	340,000	2006年1月	322,000	2006年1月	
長崎県	対馬市	38,154	342,000	2007年4月	290,700	2007年4月	273,600	2007年4月	
長崎県	壱岐市	31,879	361,000	2005年10月	313,500	2005年10月	285,000	2005年10月	
長崎県	五島市	46,077	411,300	2007年1月	333,400	2007年1月	318,200	2007年1月	
長崎県	西海市	33,439	389,000	2005年4月	329,000	2005年4月	310,000	2005年4月	
長崎県	雲仙市	50,559	430,000	2005年10月	361,000	2005年10月	344,000	2005年10月	
長崎県	南島原市	55,179	435,000	2006年5月	365,000	2006年5月	348,000	2006年5月	
熊本県	熊本市	665,722	822,000	2004年4月	749,000	2004年4月	678,000	2004年4月	
熊本県	八代市	137,442	497,000	2005年8月	451,000	2005年8月	423,000	2005年8月	
熊本県	人吉市	36,949	416,000	2004年4月	380,000	2004年4月	357,000	2004年4月	
熊本県	荒尾市	56,683	445,000	2004年10月	410,000	2004年10月	384,000	2004年10月	
熊本県	水俣市	28,978	397,000	2003年1月	365,000	2003年1月	341,000	2003年1月	
熊本県	玉名市	72,284	419,000	2005年10月	383,000	2005年10月	359,000	2005年10月	
熊本県	山鹿市	58,977	410,000	2005年1月	375,000	2005年1月	353,000	2005年1月	
熊本県	天草市	97,631	407,000	2006年3月	366,000	2006年3月	348,000	2006年3月	

都道府県	市区名	人口	議長		副議長		議員		一市 複数 制度
			報酬月額	適用年月	報酬月額	適用年月	報酬月額	適用年月	
熊本県	菊池市	52,499	341,000	2005年3月	283,000	2005年3月	258,000	2005年3月	
熊本県	宇土市	38,593	403,000	2004年4月	369,000	2004年4月	348,000	2004年4月	
熊本県	上天草市	33,965	363,000	2005年5月	333,000	2005年5月	314,000	2005年5月	
熊本県	宇城市	64,055	333,500	2005年1月	274,700	2005年1月	258,000	2005年1月	
熊本県	阿蘇市	29,755	331,000	2007年2月	273,500	2007年2月	248,500	2007年2月	
熊本県	合志市	53,616	330,000	2007年2月	272,300	2007年2月	247,500	2007年2月	
大分県	大分市	465,416	766,000	1996年4月	695,000	1996年4月	641,000	1996年4月	
大分県	別府市	122,596	568,400	2007年5月	512,100	2007年5月	478,200	2007年5月	
大分県	中津市	85,733	448,000	1996年4月	406,000	1996年4月	388,000	1996年4月	
大分県	日田市	74,454	457,000	2003年4月	403,000	2003年4月	392,000	2003年4月	
大分県	佐伯市	82,393	410,130	2006年1月	369,495	2006年1月	347,760	2006年1月	
大分県	臼杵市	44,549	420,000	2005年1月	365,000	2005年1月	340,000	2005年1月	
大分県	津久見市	21,794	383,000	2007年5月	333,000	2007年5月	310,000	2007年5月	
大分県	竹田市	26,865	389,940	2006年4月	351,140	2006年4月	329,800	2006年4月	
大分県	豊後高田市	25,498	400,000	2007年3月	360,000	2007年3月	340,000	2007年3月	
大分県	杵築市	33,808	410,000	2007年4月	360,000	2007年4月	340,000	2007年4月	
大分県	宇佐市	62,253	415,000	2005年3月	375,000	2005年3月	355,000	2007年4月	
大分県	豊後大野市	42,280	360,050	2006年4月	323,000	2006年4月	304,950	2006年4月	
大分県	由布市	36,738	380,000	2005年10月	340,000	2005年10月	320,000	2005年10月	
大分県	国東市	34,265	370,500	2007年7月	323,000	2007年7月	304,000	2007年7月	
宮崎県	宮崎市	371,402	701,000	2003年12月	635,000	2003年12月	592,000	2003年12月	
宮崎県	都城市	173,189	500,000	2006年7月	420,000	2006年7月	400,000	2006年7月	
宮崎県	延岡市	132,671	516,000	2007年5月	471,000	2007年5月	435,000	2007年5月	
宮崎県	日南市	44,735	388,000	2004年4月	334,000	2004年4月	320,000	2004年4月	
宮崎県	小林市	42,034	369,000	2007年5月	326,000	2007年5月	313,000	2007年5月	
宮崎県	日向市	64,728	433,000	1996年12月	379,000	1996年12月	358,000	1996年12月	
宮崎県	串間市	22,451	365,000	1997年1月	322,000	1997年1月	310,000	1997年1月	
宮崎県	西都市	33,421	424,000	2001年7月	361,000	2001年7月	349,000	2001年7月	
宮崎県	えびの市	23,758	357,000	2003年4月	315,000	2003年4月	304,000	2003年4月	
鹿児島県	鹿児島市	602,385	790,000	2006年7月	738,000	2006年7月	686,000	2006年7月	
鹿児島県	薩摩川内市	102,693	486,000	2004年10月	431,000	2004年10月	403,000	2004年10月	
鹿児島県	鹿屋市	105,525	450,000	2007年11月	396,000	2007年11月	370,000	2006年1月	
鹿児島県	奄美市	48,870	420,000	2001年7月	349,000	2001年7月	321,000	2001年7月	
鹿児島県	枕崎市	25,129	370,000	2004年4月	292,000	2004年4月	275,000	2004年4月	
鹿児島県	いちき串木野市	32,407	380,000	2007年4月	298,300	2007年4月	275,500	2007年4月	
鹿児島県	阿久根市	24,985	371,000	1999年4月	290,000	1999年4月	263,000	1999年4月	

都道府県	市区名	人口	議長		副議長		議員		一市 複数 制度
			報酬月額	適用年月	報酬月額	適用年月	報酬月額	適用年月	
鹿児島県	指宿市	45,666	374,000	2006年1月	297,000	2006年1月	271,000	2006年1月	
鹿児島県	出水市	57,807	409,000	2006年3月	326,000	2006年3月	303,000	2006年3月	
鹿児島県	大口市	21,915	349,600	2007年4月	268,850	2007年4月	252,700	2007年4月	
鹿児島県	南さつま市	41,645	385,090	2005年11月	308,460	2005年11月	286,150	2005年11月	
鹿児島県	霧島市	128,746	490,000	2005年11月	382,000	2005年11月	352,000	2005年11月	
鹿児島県	西之表市	17,963	354,000	1996年4月	272,000	1996年4月	256,000	1996年4月	
鹿児島県	垂水市	18,697	366,000	2007年4月	283,000	2007年4月	261,000	2007年4月	
鹿児島県	日置市	52,649	391,880	2007年4月	313,310	2007年4月	290,030	2007年4月	
鹿児島県	曾於市	43,055	377,150	2007年4月	302,100	2007年4月	280,250	2007年4月	
鹿児島県	志布志市	35,098	402,800	2006年1月	316,600	2006年1月	294,000	2006年1月	
鹿児島県	南九州市	42,096	388,000	2007年12月	310,000	2007年12月	286,000	2007年12月	
沖縄県	那覇市	316,276	696,000	2005年4月	628,000	2005年4月	588,000	2005年4月	
沖縄県	石垣市	47,888	456,000	2000年4月	413,000	2000年4月	386,000	2000年4月	
沖縄県	沖縄市	132,353	520,000	2005年12月	461,000	2005年12月	433,000	2005年12月	
沖縄県	宜野湾市	90,247	479,000	1998年4月	426,000	1998年4月	400,000	1998年4月	
沖縄県	浦添市	108,980	539,000	1998年4月	482,000	1998年4月	454,000	1998年4月	
沖縄県	名護市	59,815	484,000	2001年6月	426,000	2001年6月	400,000	2001年6月	
沖縄県	糸満市	57,616	469,000	2000年4月	419,000	2000年4月	396,000	2000年4月	
沖縄県	豊見城市	54,556	374,000	2002年10月	334,000	2002年10月	305,000	2002年10月	
沖縄県	うるま市	116,821	442,000	2005年4月	395,000	2005年4月	371,000	2005年4月	
沖縄県	宮古島市	55,587	415,000	2005年11月	363,000	2005年11月	342,000	2005年11月	
沖縄県	南城市	40,587	378,000	2006年10月	338,000	2006年10月	309,000	2006年10月	

表10 全国「806」市の市議会議員報酬一覧

—平成19年12月31日：市議会議員報酬調査—