

市議会議員報酬に関する 調査結果

(平成23年12月31日現在)

平成24年7月

全国市議会議長会

目 次

市議会議員報酬に関する調査結果	1
1. 全国「809市」の市議会議員報酬の平均	2
2. 市議会議員の報酬の状況	3
(1) 人口段階別にみた市議会議員の平均報酬月額	3
(2) 人口段階別にみた市議会議員の報酬月額の高低	4
(3) 委員会委員長職への報酬加算の状況	6
(4) 全国「809市」の市議会議員の報酬一覧	7

市議会議員報酬に関する調査結果

この調査結果は、平成 23 年 12 月 31 日現在における全国 809 市を対象に、市議会の正副議長及び議員の報酬の状況を取りまとめたものである。

1. 調査対象 全国 809 市(東京 23 特別区を含む)
2. 調査方法 オンライン調査システムによる調査
3. 調査時点 平成 23 年 12 月 31 日現在
4. 回収結果 回収市数 809 市
回収率 100%

	市数(市)
一市複数制度の適用有り	0
一市複数制度の適用無し	809
合計	809

表 1 全国「809 市」の一市複数制度の適用状況
—平成 23 年 12 月 31 日：市議会議員報酬調査—

1. 全国「809市」の市議会議員報酬の平均

全国「809市」の市議会議員の平均報酬月額の様子は表2のとおりである。

平成23年12月31日現在の全国「809市」における「議長」「副議長」「議員」の各平均報酬月額を前年(平成22年12月31日現在、日額報酬制を採用していた1市を除く全国「808市」と比べると以下のとおり。

① 「議長」報酬月額：

全国平均 51.3万円。前年(808市。51.6万円)と比べて0.3万円の減。

② 「副議長」報酬月額：

全国平均 45.3万円。前年(808市。45.5万円)と比べて0.2万円の減。

③ 「議員」報酬月額：

全国平均 41.8万円。前年(808市。42.0万円)と比べて0.2万円の減。

※前年の平成22年12月31日現在における全国808市(日額報酬制を採用していた1市を除く。)では、一市複数制度を適用している市は7市であった。この一市複数制度を適用している市の議員報酬月額は、当該市の「最高額」の報酬月額としている。なお、一市複数制度とは、一市において議員報酬額を複数としている制度。

区 分	市数 (市)	議長報酬 (万円/月)	副議長報酬 (万円/月)	議員報酬 (万円/月)
全国平均 平成23年12月31日現在	809	51.3	45.3	41.8
全国平均 平成22年12月31日現在	808	51.6	45.5	42.0

表2 全国「809市」の市議会議員の平均報酬月額
—平成23年12月31日：市議会議員報酬調査—

注1) 各平均報酬月額の数値は、百円単位を四捨五入している

注2) 前年(平成22年12月31日)現在における市数については、全国「809市」であるが、日額報酬制を採用していた1市を除くため「808市」としている

2. 市議会議員の報酬の状況

(1) 人口段階別にみた市議会議員の平均報酬月額

全国「809市」における人口段階別にみた市議会議員の平均報酬月額は、表3及びグラフ1のとおりである。

区分 人口	平均報酬月額(万円) (平成23年12月31日現在)				平均報酬月額(万円) (平成22年12月31日現在)				平均報酬月額(万円) 対前年比較			
	市数	議長	副議長	議員	市数	議長	副議長	議員		議長	副議長	議員
5万未満	254	40.74	35.17	32.64	249	40.85	35.25	32.72	金額	▲ 0.11	▲ 0.08	▲ 0.08
									伸び率(%)	▲ 0.27	▲ 0.23	▲ 0.24
5～10万未満	265	46.98	41.32	38.52	265	47.09	41.45	38.65	金額	▲ 0.11	▲ 0.13	▲ 0.13
									伸び率(%)	▲ 0.23	▲ 0.31	▲ 0.34
10～20万未満	162	55.93	49.87	46.08	162	56.21	50.13	46.33	金額	▲ 0.28	▲ 0.26	▲ 0.25
									伸び率(%)	▲ 0.50	▲ 0.52	▲ 0.54
20～30万未満	45	67.83	60.82	55.06	43	67.58	60.68	55.09	金額	0.25	0.14	▲ 0.03
									伸び率(%)	0.37	0.23	▲ 0.05
30～40万未満	28	70.24	63.83	58.93	28	71.59	64.75	59.37	金額	▲ 1.35	▲ 0.92	▲ 0.44
									伸び率(%)	▲ 1.89	▲ 1.42	▲ 0.74
40～50万未満	21	76.39	68.92	62.75	21	76.74	69.31	63.12	金額	▲ 0.35	▲ 0.39	▲ 0.37
									伸び率(%)	▲ 0.46	▲ 0.56	▲ 0.59
50万以上	34	89.14	79.77	70.88	33	93.04	82.81	73.37	金額	▲ 3.90	▲ 3.04	▲ 2.49
									伸び率(%)	▲ 4.19	▲ 3.67	▲ 3.39
全国平均	809	51.31	45.30	41.81	801	51.62	45.56	42.04	金額	▲ 0.31	▲ 0.26	▲ 0.23
									伸び率(%)	▲ 0.60	▲ 0.57	▲ 0.55

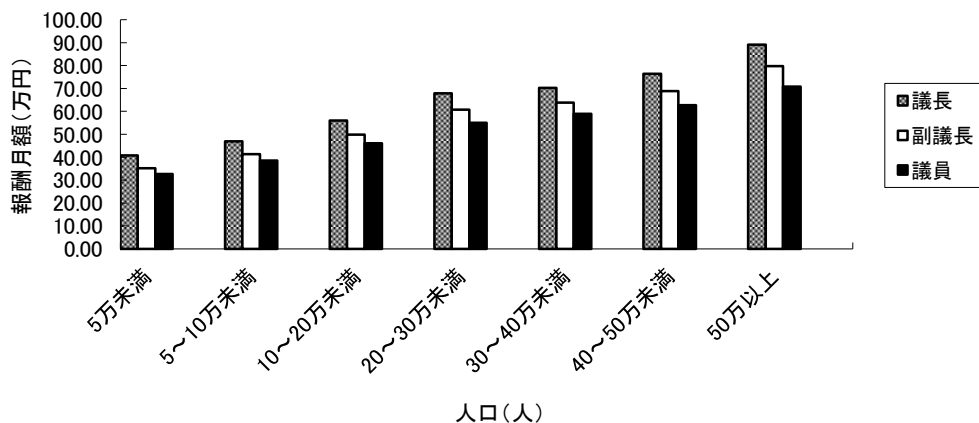
表3 人口段階別にみた市議会議員の平均報酬月額（調査対象：「809市」）

—平成23年12月31日：市議会議員報酬調査—

注)1. 前年(平成22年12月31日)現在における市数については、全国「809市」であるが、日額報酬制を採用していた1市と一市複数制度を適用していた7市を除く「801市」である

2. 各平均報酬月額の数値は、十円単位を四捨五入している

3. 伸び率(%)は、小数点第3位を四捨五入している



グラフ1 人口段階別にみた市議会議員の平均報酬月額（調査対象：「809市」）

—平成23年12月31日：市議会議員報酬調査—

(2) 人口段階別にみた市議会議員の報酬月額の高低

全国「809市」における、人口段階別にみた市議会議員の報酬月額の最高額及び最低額の状況は、表4及びグラフ2,3,4のとおりである。

(単位:万円)

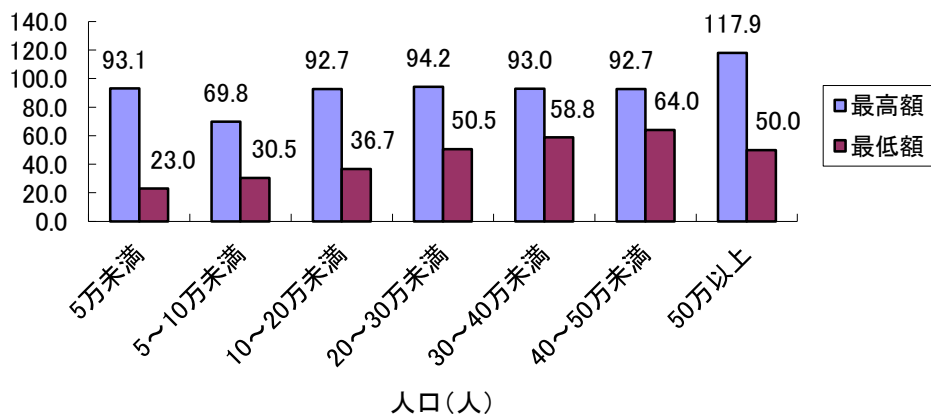
区分 人口	議長 報酬月額(万円)		副議長 報酬月額(万円)		議員 報酬月額(万円)	
	最高額	最低額	最高額	最低額	最高額	最低額
5万未満	93.1	23.0	81.5	20.0	62.3	18.0
5～10万未満	69.8	30.5	62.0	25.0	56.0	24.0
10～20万未満	92.7	36.7	78.7	33.2	62.0	31.2
20～30万未満	94.2	50.5	80.4	46.0	67.0	43.5
30～40万未満	93.0	58.8	79.5	52.9	66.0	51.5
40～50万未満	92.7	64.0	79.8	58.0	70.0	55.0
50万以上	117.9	50.0	106.1	50.0	95.3	50.0

表4 人口段階別にみた市議会議員の報酬月額の高低 (調査対象:「809市」)

—平成23年12月31日:市議会議員報酬調査—

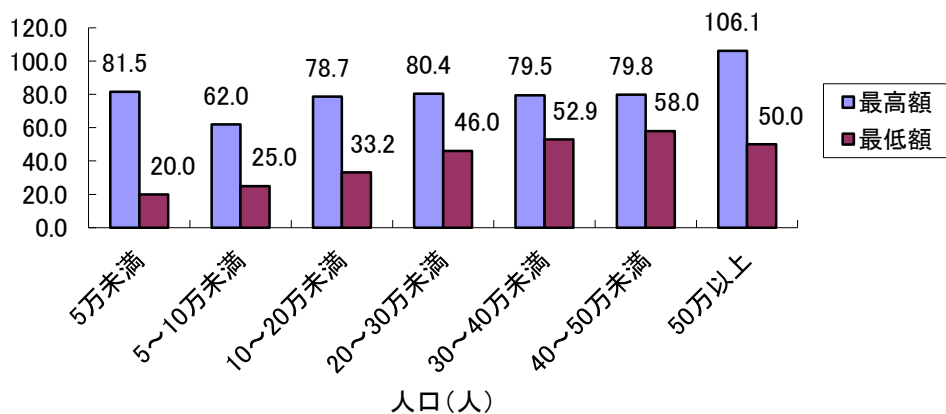
注) 各最高額・最低額の数値は、百円単位を四捨五入している

議長の報酬月額の高低



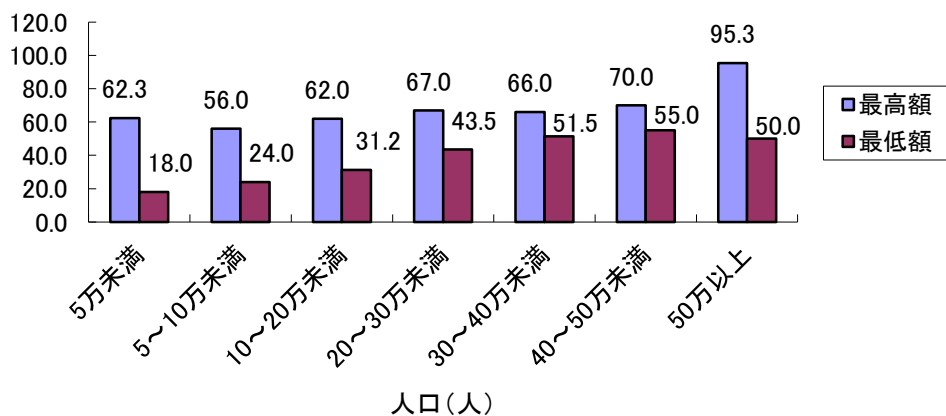
グラフ2 人口段階別にみた議長の報酬月額の高低（調査対象：「809市」）
—平成23年12月31日：市議会議員報酬調査—

副議長の報酬月額の高低



グラフ3 人口段階別にみた副議長の報酬月額の高低（調査対象：「809市」）
—平成23年12月31日：市議会議員報酬調査—

議員の報酬月額の高低



グラフ4 人口段階別にみた議員の報酬月額の高低（調査対象：「809市」）
—平成23年12月31日：市議会議員報酬調査—

(3) 委員会委員長職への報酬加算の状況

全国「809市」における、各委員会の委員長職及び副委員長職への報酬加算状況は、表5のとおりである。

区分	常任 委員長	常任 副委員長	議会運営 委員長	議会運営 副委員長	特別 委員長	特別 副委員長
市数	219	72	211	69	61	43
「809市」に占める割合 (%)	27.1	8.9	26.1	8.5	7.5	5.3
平均加算額 (万円)	1.6	1.5	1.6	1.5	3.0	2.0

表5 委員会委員長職への報酬加算の状況（調査対象：「809市」）
—平成23年12月31日：市議会議員報酬調査—

注1) 「809市」に占める割合は、小数点第2位を四捨五入している

注2) 平均加算額の数値は、百円単位を四捨五入している

(4) 全国「809市」の市議会議員の報酬一覧

全国「809市」の市議会議員の報酬一覧は、表6のとおりである。

注1)「人口」は、平成23年6月1日現在の住民基本台帳人口である。ただし、平成23年10月11日に合併した埼玉県川口市と平成23年11月11日に市制施行した石川県野々市市は、平成24年1月1日現在の人口である。

都道府県	市区名	人口	議長		副議長		議員	
			報酬月額	適用年月	報酬月額	適用年月	報酬月額	適用年月
北海道	札幌市	1,901,750	1,040,000	1992年12月	950,000	1992年12月	860,000	1992年12月
北海道	函館市	280,125	630,000	1997年1月	560,000	1997年1月	510,000	1997年1月
北海道	小樽市	131,972	507,300	2005年10月	457,900	2005年10月	418,950	2005年10月
北海道	旭川市	352,081	625,000	1995年1月	555,000	1995年1月	515,000	1995年1月
北海道	室蘭市	94,321	480,000	1994年4月	450,000	1994年4月	415,000	1994年4月
北海道	釧路市	184,036	600,000	2005年10月	540,000	2005年10月	490,000	2005年10月
北海道	帯広市	168,648	580,000	1995年12月	510,000	1995年12月	470,000	1995年12月
北海道	北見市	124,840	500,000	2006年3月	455,000	2006年3月	430,000	2006年3月
北海道	岩見沢市	89,837	470,000	1998年4月	415,000	1998年4月	384,000	1998年4月
北海道	夕張市	10,769	230,000	2007年4月	200,000	2007年4月	180,000	2007年4月
北海道	網走市	38,962	471,000	1995年4月	415,000	1995年4月	380,000	1995年4月
北海道	留萌市	24,389	348,500	2009年4月	306,000	2009年4月	280,500	2009年4月
北海道	苫小牧市	173,975	520,000	1993年12月	480,000	1993年12月	440,000	1993年12月
北海道	稚内市	38,516	380,000	2006年4月	345,000	2006年4月	315,000	2006年4月
北海道	美幌市	25,857	409,000	1994年4月	351,000	1994年4月	323,000	1994年4月
北海道	芦別市	16,814	366,000	2011年7月	320,000	2011年7月	300,000	2011年7月
北海道	赤平市	12,426	309,000	2009年4月	266,000	2009年4月	246,000	2009年4月
北海道	江別市	121,721	456,000	2004年4月	407,000	2004年4月	378,000	2004年4月
北海道	士別市	21,898	361,000	2007年4月	317,000	2007年4月	295,000	2007年4月
北海道	紋別市	24,896	440,000	1994年12月	400,000	1994年12月	360,000	1994年12月
北海道	名寄市	30,211	384,000	2000年4月	336,000	2000年4月	310,000	2000年4月
北海道	三笠市	10,268	340,000	1994年4月	295,000	1994年4月	270,000	1994年4月
北海道	根室市	29,319	405,000	1996年4月	340,000	1996年4月	315,000	1996年4月
北海道	千歳市	94,031	460,000	2005年4月	420,000	2005年4月	385,000	2005年4月
北海道	滝川市	43,362	413,660	2010年12月	346,320	2010年12月	317,460	2010年12月
北海道	砂川市	18,990	394,000	1997年4月	348,000	1997年4月	318,000	1997年4月
北海道	歌志内市	4,404	282,000	2011年7月	250,000	2011年7月	230,000	2011年7月
北海道	深川市	23,618	368,480	2011年6月	330,260	2011年6月	310,660	2011年6月
北海道	富良野市	24,139	382,000	1997年6月	337,000	1997年6月	310,000	1997年6月
北海道	登別市	52,037	400,000	1994年4月	350,000	1994年4月	320,000	1994年4月

都道府県	市区名	人口	議長		副議長		議員	
			報酬月額	適用年月	報酬月額	適用年月	報酬月額	適用年月
北海道	恵庭市	68,916	440,000	1994年4月	385,000	1994年4月	355,000	1994年4月
北海道	伊達市	36,709	392,000	1997年10月	343,000	1997年10月	316,000	1997年10月
北海道	北広島市	60,537	431,000	1998年10月	384,000	1998年10月	347,000	1998年10月
北海道	石狩市	60,787	439,000	2000年10月	383,000	2000年10月	336,000	2000年10月
北海道	北斗市	49,049	400,000	2008年4月	340,000	2008年4月	300,000	2008年4月
青森県	弘前市	182,943	625,600	2006年2月	560,800	2006年2月	530,000	2006年2月
青森県	青森市	302,830	718,000	2005年4月	658,000	2005年4月	633,000	2005年4月
青森県	八戸市	240,707	671,000	2004年1月	612,000	2004年1月	583,000	2004年1月
青森県	黒石市	36,929	393,300	2011年7月	362,900	2011年7月	327,750	2011年7月
青森県	五所川原市	60,490	425,000	2005年12月	381,000	2005年12月	352,000	2005年12月
青森県	十和田市	65,787	450,000	2005年1月	391,500	2005年1月	362,000	2005年1月
青森県	三沢市	42,153	432,000	1997年4月	392,000	1997年4月	357,000	1997年4月
青森県	むつ市	63,918	401,000	1997年4月	361,000	1997年4月	340,000	1997年4月
青森県	つがる市	36,956	380,000	2007年4月	350,000	2007年4月	320,000	2007年4月
青森県	平川市	33,840	328,000	2007年8月	293,000	2007年8月	281,000	2007年8月
岩手県	盛岡市	292,723	711,000	2008年4月	645,000	2008年4月	617,000	2008年4月
岩手県	宮古市	59,099	401,000	2006年5月	339,000	2006年5月	320,000	2006年5月
岩手県	大船渡市	39,596	352,800	2011年5月	305,100	2011年5月	288,000	2011年5月
岩手県	花巻市	102,121	431,000	2008年9月	369,000	2008年9月	339,000	2008年9月
岩手県	北上市	93,421	457,000	1996年12月	383,000	1996年12月	351,000	1996年12月
岩手県	久慈市	37,927	347,400	2011年5月	297,900	2011年5月	272,700	2011年5月
岩手県	遠野市	30,057	375,000	2005年10月	326,000	2005年10月	302,000	2005年10月
岩手県	一関市	119,471	438,000	2010年1月	386,000	2010年1月	360,000	2010年1月
岩手県	陸前高田市	22,881	380,000	2009年5月	330,000	2009年5月	300,000	2009年5月
岩手県	釜石市	38,457	392,000	2004年4月	338,000	2004年4月	313,000	2004年4月
岩手県	二戸市	30,181	380,000	2006年1月	318,000	2006年1月	301,000	2006年1月
岩手県	八幡平市	29,071	351,000	2006年10月	284,000	2006年10月	271,000	2006年10月
岩手県	奥州市	125,678	399,000	2006年2月	345,000	2006年2月	321,000	2006年2月
宮城県	仙台市	1,014,398	970,000	2011年8月	870,000	2011年8月	824,000	2011年8月
宮城県	石巻市	156,183	545,000	2009年12月	481,000	2009年12月	444,000	2009年12月
宮城県	塩竈市	57,217	498,000	1996年1月	437,000	1996年1月	409,000	1996年1月
宮城県	気仙沼市	71,532	419,400	2011年6月	351,900	2011年6月	327,600	2011年6月
宮城県	白石市	37,517	443,625	2009年12月	374,400	2009年12月	351,975	2009年12月
宮城県	名取市	71,747	504,000	1996年12月	420,000	1996年12月	395,000	1996年12月
宮城県	角田市	31,779	447,000	1996年12月	376,000	1996年12月	352,000	1996年12月
宮城県	多賀城市	61,418	481,000	1997年1月	412,000	1997年1月	384,000	1997年1月
宮城県	岩沼市	43,709	449,000	2011年12月	385,000	2011年12月	363,000	2011年12月

都道府県	市区名	人口	議長		副議長		議員	
			報酬月額	適用年月	報酬月額	適用年月	報酬月額	適用年月
宮城県	登米市	85,830	491,000	2009年12月	425,000	2009年12月	398,000	2009年12月
宮城県	栗原市	76,060	497,000	2011年12月	430,000	2011年12月	401,000	2011年12月
宮城県	東松島市	41,150	422,000	2010年12月	372,000	2010年12月	348,000	2010年12月
宮城県	大崎市	135,752	529,000	2006年3月	458,000	2006年3月	428,000	2006年3月
秋田県	秋田市	322,179	704,000	2005年12月	655,000	2005年12月	625,000	2005年12月
秋田県	能代市	59,861	419,000	2011年4月	373,000	2011年4月	356,000	2011年4月
秋田県	横手市	100,163	456,000	2005年10月	411,000	2005年10月	384,000	2005年10月
秋田県	大館市	79,792	413,000	2011年10月	376,000	2011年10月	358,000	2011年10月
秋田県	由利本荘市	85,547	427,000	2005年3月	377,000	2005年3月	359,000	2005年3月
秋田県	男鹿市	32,473	424,000	2005年3月	379,000	2005年3月	363,000	2005年3月
秋田県	湯沢市	51,921	411,000	2005年3月	367,000	2005年3月	351,000	2005年11月
秋田県	大仙市	90,205	474,000	2011年4月	433,000	2011年4月	401,000	2011年4月
秋田県	鹿角市	35,047	401,000	2010年4月	362,000	2010年4月	342,000	2010年4月
秋田県	北秋田市	36,816	266,000	2005年7月	244,000	2005年7月	232,000	2005年7月
秋田県	潟上市	34,820	420,000	2006年4月	380,000	2006年4月	360,000	2006年4月
秋田県	仙北市	30,109	375,000	2008年4月	328,000	2008年4月	312,000	2008年4月
秋田県	にかほ市	27,948	274,000	2008年12月	234,000	2008年12月	220,000	2008年12月
山形県	山形市	250,249	770,000	1995年5月	720,000	1995年5月	670,000	1995年5月
山形県	米沢市	88,814	520,000	1996年4月	475,000	1996年4月	445,000	1996年4月
山形県	鶴岡市	137,380	510,000	2005年10月	470,000	2005年10月	445,000	2005年10月
山形県	酒田市	111,810	535,000	2005年11月	480,000	2005年11月	450,000	2005年11月
山形県	新庄市	38,752	448,000	1994年10月	395,000	1994年10月	370,000	1994年10月
山形県	寒河江市	42,795	435,000	1996年7月	385,000	1996年7月	360,000	1996年7月
山形県	上山市	33,753	435,000	1996年6月	385,000	1996年6月	360,000	1996年6月
山形県	村山市	27,210	435,000	1996年11月	385,000	1996年11月	360,000	1996年11月
山形県	長井市	29,380	435,000	2008年7月	385,000	2008年7月	360,000	2008年7月
山形県	天童市	62,089	470,000	1996年4月	418,000	1996年4月	393,000	1996年4月
山形県	東根市	46,836	435,000	1998年4月	385,000	1998年4月	360,000	1998年4月
山形県	尾花沢市	19,067	420,000	1997年4月	375,000	1997年4月	350,000	1997年4月
山形県	南陽市	33,880	435,000	1997年4月	385,000	1997年4月	360,000	1997年4月
福島県	福島市	290,764	682,000	2010年4月	635,900	2010年4月	599,000	2010年4月
福島県	会津若松市	125,822	553,000	2004年1月	513,000	2004年1月	481,000	2004年1月
福島県	郡山市	331,301	688,000	2010年4月	640,000	2010年4月	602,000	2010年4月
福島県	いわき市	336,062	665,000	2011年7月	627,000	2011年7月	598,500	2011年7月
福島県	白河市	64,297	463,000	2011年4月	406,000	2011年4月	385,000	2011年4月
福島県	須賀川市	79,554	509,000	2010年4月	451,000	2010年4月	423,000	2010年4月
福島県	喜多方市	52,753	430,000	2007年4月	380,000	2007年4月	350,000	2007年4月

都道府県	市区名	人口	議長		副議長		議員	
			報酬月額	適用年月	報酬月額	適用年月	報酬月額	適用年月
福島県	相馬市	37,155	445,000	2007年4月	395,000	2007年4月	375,000	2007年4月
福島県	二本松市	60,321	445,000	2006年7月	395,000	2006年7月	375,000	2006年7月
福島県	田村市	41,313	463,000	2006年5月	406,000	2006年5月	385,000	2006年5月
福島県	南相馬市	68,671	416,700	2011年5月	365,400	2011年5月	346,500	2011年5月
福島県	伊達市	66,728	463,000	2006年5月	406,000	2006年5月	385,000	2006年5月
福島県	本宮市	31,412	414,000	2007年1月	322,000	2007年1月	300,000	2007年1月
新潟県	新潟市	803,829	778,000	2006年4月	700,000	2006年4月	653,000	2006年4月
新潟県	長岡市	282,342	608,000	2010年4月	547,000	2010年4月	510,000	2010年4月
新潟県	上越市	205,521	527,400	2011年4月	466,400	2011年4月	438,800	2011年4月
新潟県	三条市	103,997	458,000	2005年5月	397,000	2005年5月	369,000	2005年5月
新潟県	柏崎市	90,852	491,000	2004年4月	420,000	2004年4月	394,000	2004年4月
新潟県	新発田市	102,626	498,000	2007年5月	428,000	2007年5月	396,000	2007年5月
新潟県	小千谷市	39,093	390,000	1997年4月	320,000	1997年4月	303,000	1997年4月
新潟県	加茂市	30,423	375,900	2005年12月	311,100	2005年12月	293,100	2005年12月
新潟県	十日町市	59,632	392,000	2005年4月	316,000	2005年4月	300,000	2005年4月
新潟県	見附市	42,497	364,000	2003年4月	305,000	2003年4月	294,000	2003年4月
新潟県	村上市	67,295	359,000	2009年12月	295,000	2009年12月	273,000	2009年12月
新潟県	燕市	83,142	348,100	2009年4月	288,700	2009年4月	274,700	2009年4月
新潟県	糸魚川市	47,767	365,000	2008年9月	301,000	2008年9月	282,000	2008年9月
新潟県	妙高市	36,087	363,000	2004年4月	296,000	2004年4月	283,000	2004年4月
新潟県	五泉市	55,574	386,000	2006年1月	316,000	2006年1月	299,000	2006年1月
新潟県	佐渡市	63,252	347,900	2010年4月	285,100	2010年4月	268,200	2010年4月
新潟県	阿賀野市	46,026	347,410	2011年4月	283,220	2011年4月	260,680	2011年4月
新潟県	魚沼市	40,977	380,000	2011年4月	312,000	2011年4月	292,000	2011年4月
新潟県	南魚沼市	60,784	399,200	2010年12月	349,300	2010年12月	299,400	2010年12月
新潟県	胎内市	31,751	309,000	2005年9月	251,000	2005年9月	227,000	2005年9月
富山県	富山市	417,324	715,000	2005年4月	645,000	2005年4月	600,000	2005年4月
富山県	高岡市	176,881	645,000	2005年11月	580,000	2005年11月	545,000	2005年11月
富山県	射水市	93,934	515,000	2008年4月	456,000	2008年4月	427,000	2008年4月
富山県	魚津市	44,668	480,000	2008年5月	430,000	2000年5月	400,000	2008年5月
富山県	氷見市	52,721	495,000	1996年7月	440,000	1996年7月	420,000	1996年7月
富山県	滑川市	33,852	424,000	2003年4月	377,000	2003年4月	354,000	2003年4月
富山県	黒部市	42,436	437,000	2006年3月	385,000	2006年3月	356,000	2006年3月
富山県	砺波市	49,472	454,000	2005年4月	404,000	2005年4月	374,000	2005年4月
富山県	小矢部市	32,152	445,000	1995年4月	390,000	1995年4月	360,000	1995年4月
富山県	南砺市	55,315	460,000	2004年12月	410,000	2004年12月	380,000	2004年12月
石川県	金沢市	446,096	780,000	1996年4月	715,000	1996年4月	670,000	1996年4月

都道府県	市区名	人口	議長		副議長		議員	
			報酬月額	適用年月	報酬月額	適用年月	報酬月額	適用年月
石川県	七尾市	58,472	509,000	2005年11月	406,000	2005年11月	381,000	2005年11月
石川県	小松市	108,227	620,000	1996年10月	550,000	1996年10月	520,000	1996年10月
石川県	輪島市	31,229	475,000	2006年2月	400,000	2006年2月	380,000	2006年2月
石川県	珠洲市	17,146	420,000	2007年4月	360,000	2007年4月	340,000	2007年4月
石川県	加賀市	72,828	535,000	2008年10月	460,000	2008年10月	430,000	2008年10月
石川県	羽咋市	23,682	420,000	2007年4月	360,000	2007年4月	340,000	2007年4月
石川県	白山市	113,056	560,000	2005年2月	470,000	2005年2月	430,000	2005年2月
石川県	かほく市	34,985	418,000	2006年4月	356,000	2006年4月	337,000	2006年4月
石川県	能美市	48,685	450,000	2005年11月	390,000	2005年11月	370,000	2005年11月
石川県	野々市市	48,025	386,000	2011年4月	342,000	2011年4月	326,000	2011年4月
福井県	福井市	268,910	740,000	2001年4月	670,000	2001年4月	630,000	2001年4月
福井県	敦賀市	68,174	490,000	1996年12月	428,000	1996年12月	407,000	1996年12月
福井県	越前市	82,548	465,000	2006年4月	407,000	2006年4月	387,000	2006年4月
福井県	小浜市	31,747	440,000	1994年12月	370,000	1994年12月	350,000	1994年12月
福井県	大野市	36,432	448,000	1997年4月	377,000	1997年4月	357,000	1997年4月
福井県	勝山市	26,090	440,000	1995年4月	370,000	1995年4月	350,000	1995年4月
福井県	鯖江市	68,736	490,000	1997年1月	428,000	1997年1月	407,000	1997年1月
福井県	あわら市	30,122	440,000	2006年4月	370,000	2006年4月	350,000	2006年4月
福井県	坂井市	93,253	490,000	2006年5月	420,000	2006年5月	400,000	2006年4月
長野県	長野市	384,390	724,000	2004年4月	647,000	2004年4月	600,000	2004年4月
長野県	松本市	239,158	630,000	2011年12月	565,000	2011年12月	507,000	2011年12月
長野県	上田市	158,922	521,000	2006年3月	456,000	2006年3月	425,000	2006年3月
長野県	岡谷市	52,822	465,000	2004年4月	396,000	2004年4月	353,000	2004年4月
長野県	飯田市	104,883	499,000	1999年4月	436,000	1999年4月	407,000	1999年4月
長野県	諏訪市	51,031	456,000	1997年4月	388,000	1997年4月	349,000	1997年4月
長野県	須坂市	52,534	456,000	1998年4月	387,000	1998年4月	355,000	1998年4月
長野県	小諸市	43,584	427,000	1998年10月	354,000	1998年10月	333,000	1998年10月
長野県	伊那市	69,764	459,000	2006年4月	383,000	2006年4月	360,000	2006年4月
長野県	駒ヶ根市	33,817	404,000	2009年12月	338,000	2009年12月	313,000	2009年12月
長野県	中野市	46,631	384,200	2009年12月	325,300	2009年12月	302,400	2009年12月
長野県	大町市	30,088	374,000	2008年9月	313,000	2008年9月	296,000	2008年9月
長野県	飯山市	23,971	328,000	2007年4月	281,000	2007年4月	263,000	2007年4月
長野県	茅野市	56,919	435,000	1997年4月	364,000	1997年4月	332,000	1997年4月
長野県	塩尻市	68,282	459,000	1996年10月	383,000	1996年10月	360,000	1996年10月
長野県	佐久市	99,674	461,000	2005年4月	383,000	2005年4月	349,000	2005年4月
長野県	千曲市	62,366	404,000	2003年9月	336,000	2003年9月	313,000	2003年9月
長野県	東御市	30,921	356,000	2004年4月	298,000	2004年4月	273,000	2004年4月

都道府県	市区名	人口	議長		副議長		議員	
			報酬月額	適用年月	報酬月額	適用年月	報酬月額	適用年月
長野県	安曇野市	97,618	459,000	2005年10月	383,000	2005年10月	360,000	2005年10月
東京都	八王子市	555,665	730,000	2003年7月	660,000	2003年7月	590,000	2003年7月
東京都	立川市	175,338	668,000	2010年6月	604,000	2010年6月	560,000	2010年6月
東京都	武蔵野市	136,178	670,000	1996年9月	600,000	1996年9月	550,000	1996年9月
東京都	三鷹市	176,748	640,000	1995年12月	580,000	1995年12月	550,000	1995年12月
東京都	青梅市	138,309	625,000	2011年4月	560,000	2011年4月	530,000	2011年4月
東京都	府中市	247,764	650,000	1995年9月	570,000	1995年9月	550,000	1995年9月
東京都	昭島市	111,577	610,000	1998年4月	550,000	1998年4月	530,000	1998年4月
東京都	調布市	218,535	640,000	1995年12月	580,000	1995年12月	550,000	1995年12月
東京都	町田市	420,008	640,000	1997年1月	580,000	1997年1月	550,000	1997年1月
東京都	小金井市	113,759	575,000	1993年10月	520,000	1993年10月	490,000	1993年10月
東京都	小平市	180,012	650,000	1996年4月	580,000	1996年4月	550,000	1996年4月
東京都	日野市	178,422	625,000	1996年1月	560,000	1996年1月	545,000	1996年1月
東京都	東村山市	151,219	558,000	2004年1月	506,000	2004年1月	485,000	2004年1月
東京都	国分寺市	117,335	540,000	1993年12月	490,000	1993年12月	470,000	1993年12月
東京都	国立市	73,140	575,000	1996年12月	515,000	1996年12月	490,000	1996年12月
東京都	福生市	57,444	527,000	1995年4月	471,000	1995年4月	447,000	1995年4月
東京都	狛江市	75,926	547,000	2010年4月	489,000	2010年4月	465,000	2010年4月
東京都	東大和市	83,465	529,000	1996年10月	484,000	1996年10月	458,000	1996年10月
東京都	清瀬市	73,123	477,000	1994年4月	439,000	1994年4月	418,000	1994年4月
東京都	東久留米市	114,625	522,500	2011年7月	484,500	2011年7月	456,000	2011年7月
東京都	武蔵村山市	70,532	505,000	1996年4月	458,000	1996年4月	435,000	1996年4月
東京都	多摩市	144,766	590,000	2010年4月	538,000	2010年4月	503,000	2010年4月
東京都	稲城市	84,003	498,000	2003年4月	454,000	2003年4月	424,000	2003年4月
東京都	羽村市	56,136	520,000	1995年7月	450,000	1995年7月	430,000	1995年7月
東京都	あきる野市	81,125	510,000	1995年9月	456,000	1995年9月	433,000	1995年9月
東京都	西東京市	194,703	642,000	2010年4月	574,000	2010年4月	540,000	2010年4月
東京都	千代田区	48,358	931,000	2006年11月	815,000	2006年11月	623,000	2006年11月
東京都	中央区	118,843	927,000	2003年4月	787,000	2003年4月	609,000	2003年4月
東京都	港区	206,803	905,000	2012年1月	784,000	2012年1月	613,000	2012年1月
東京都	新宿区	284,685	942,000	2010年12月	804,000	2010年12月	615,000	2010年12月
東京都	文京区	192,502	918,000	2004年1月	786,000	2004年1月	597,000	2004年1月
東京都	台東区	169,367	911,000	1995年10月	782,000	1995年10月	599,000	1995年10月
東京都	墨田区	240,775	915,000	2010年12月	787,000	2010年12月	610,000	2010年12月
東京都	江東区	454,126	927,000	2010年4月	798,000	2010年4月	611,000	2010年4月
東京都	品川区	353,043	930,000	2006年4月	795,000	2006年4月	610,000	2006年4月
東京都	目黒区	255,322	906,000	2009年12月	793,000	2009年12月	598,000	2009年12月

都道府県	市区名	人口	議長		副議長		議員	
			報酬月額	適用年月	報酬月額	適用年月	報酬月額	適用年月
東京都	大田区	676,740	929,000	2011年6月	784,000	2010年1月	613,000	2010年1月
東京都	世田谷区	839,456	928,000	2011年1月	786,000	2011年1月	616,000	2011年1月
東京都	渋谷区	198,197	908,300	2010年1月	757,700	2010年1月	603,200	2010年1月
東京都	中野区	299,492	888,200	2011年4月	752,700	2011年4月	586,400	2011年4月
東京都	杉並区	528,469	859,000	2011年12月	779,000	2012年1月	599,000	2012年1月
東京都	豊島区	248,335	882,000	2003年4月	773,000	2003年4月	598,000	2003年4月
東京都	北区	333,369	922,300	2004年4月	791,700	2004年4月	614,200	2004年4月
東京都	荒川区	189,546	915,000	1996年6月	783,000	1996年6月	601,000	1996年6月
東京都	板橋区	518,441	910,000	2007年5月	782,000	2007年5月	600,000	1995年5月
東京都	練馬区	695,153	914,000	2011年4月	788,000	2011年4月	615,000	2007年4月
東京都	足立区	646,250	949,000	1997年4月	813,000	1997年4月	619,000	1997年4月
東京都	葛飾区	435,790	918,000	1998年1月	770,000	1998年1月	618,000	1998年1月
東京都	江戸川区	655,621	956,000	1998年10月	807,000	1998年10月	621,000	1998年10月
神奈川県	横浜市	3,629,950	1,179,000	2011年4月	1,061,000	2011年4月	953,000	2011年4月
神奈川県	川崎市	1,430,433	1,030,000	2011年4月	920,000	2011年4月	830,000	2011年4月
神奈川県	相模原市	700,831	779,000	1997年4月	713,000	1997年4月	670,000	1997年4月
神奈川県	横須賀市	423,821	743,000	2010年4月	680,000	2010年4月	646,000	2010年4月
神奈川県	平塚市	259,720	615,000	2004年4月	540,000	2004年4月	502,000	2004年4月
神奈川県	鎌倉市	174,357	579,000	1996年4月	520,000	1996年4月	479,000	1996年4月
神奈川県	藤沢市	412,829	690,000	2003年10月	610,000	2003年10月	565,000	2003年10月
神奈川県	小田原市	196,969	586,000	2004年4月	511,000	2004年4月	475,000	2004年4月
神奈川県	茅ヶ崎市	236,533	560,000	1998年7月	484,000	1998年7月	453,000	1998年7月
神奈川県	逗子市	60,262	542,000	1995年4月	482,000	1995年4月	439,000	1995年4月
神奈川県	三浦市	48,749	545,000	1996年4月	474,000	1996年4月	442,000	1996年4月
神奈川県	秦野市	162,283	542,000	1996年4月	473,000	1996年4月	433,000	1996年4月
神奈川県	厚木市	224,293	566,000	1996年4月	490,000	1996年4月	452,000	1996年4月
神奈川県	大和市	224,437	549,000	2010年12月	466,000	2010年12月	439,000	2010年12月
神奈川県	伊勢原市	98,263	544,000	2002年4月	469,000	2002年4月	435,000	2002年4月
神奈川県	海老名市	127,731	536,000	1997年4月	451,000	1997年4月	422,000	1997年4月
神奈川県	座間市	127,960	522,000	1997年4月	434,000	1997年4月	404,000	1997年4月
神奈川県	南足柄市	43,896	451,000	2010年7月	361,000	2010年7月	338,000	2010年7月
神奈川県	綾瀬市	82,001	530,000	2001年4月	429,000	2001年4月	398,000	2001年4月
山梨県	甲府市	192,012	660,000	1997年4月	610,000	1997年4月	590,000	1997年4月
山梨県	富士吉田市	51,746	400,000	1993年4月	370,000	1993年4月	360,000	1993年4月
山梨県	都留市	31,933	380,000	1993年4月	355,000	1993年4月	345,000	1993年4月
山梨県	大月市	28,298	375,000	1994年1月	355,000	1994年1月	345,000	1994年1月
山梨県	韮崎市	31,405	369,000	2006年4月	345,000	2006年4月	336,000	2006年4月

都道府県	市区名	人口	議長		副議長		議員	
			報酬月額	適用年月	報酬月額	適用年月	報酬月額	適用年月
山梨県	南アルプス市	72,833	400,000	2005年1月	360,000	2005年1月	350,000	2005年1月
山梨県	甲斐市	73,534	400,000	2007年4月	360,000	2007年4月	350,000	2007年4月
山梨県	笛吹市	71,261	400,000	2004年10月	370,000	2004年10月	360,000	2004年10月
山梨県	北杜市	49,035	330,000	2004年11月	300,000	2004年11月	280,000	2004年11月
山梨県	上野原市	26,471	310,000	2005年2月	280,000	2005年2月	260,000	2005年2月
山梨県	山梨市	37,910	370,000	2005年3月	345,000	2005年3月	335,000	2005年3月
山梨県	甲州市	35,149	368,600	2011年6月	334,600	2011年6月	324,900	2011年6月
山梨県	中央市	29,933	330,000	2007年7月	300,000	2007年7月	290,000	2007年7月
茨城県	水戸市	268,507	700,000	1998年4月	630,000	1998年4月	590,000	1998年4月
茨城県	日立市	194,566	615,000	1996年4月	550,000	1996年4月	510,000	1996年4月
茨城県	土浦市	143,179	570,000	1996年4月	500,000	1996年4月	467,000	1996年4月
茨城県	古河市	144,367	500,000	2007年5月	450,000	2007年5月	400,000	2007年5月
茨城県	石岡市	79,833	439,000	2005年10月	401,000	2005年10月	382,000	2005年10月
茨城県	結城市	51,938	418,000	2007年5月	375,000	2007年5月	361,000	2007年5月
茨城県	龍ヶ崎市	79,189	422,000	2011年5月	380,000	2011年5月	358,000	2011年5月
茨城県	下妻市	44,632	420,000	2011年4月	380,000	2011年4月	360,000	2011年4月
茨城県	常総市	63,329	460,000	1998年4月	425,000	1998年4月	400,000	1998年4月
茨城県	常陸太田市	58,272	460,000	2000年4月	415,000	2000年4月	395,000	2000年4月
茨城県	高萩市	31,537	455,000	1996年1月	395,000	1996年1月	375,000	1996年1月
茨城県	北茨城市	48,011	461,000	1996年4月	413,000	1996年4月	391,000	1996年4月
茨城県	笠間市	79,026	460,000	2006年12月	425,000	2006年12月	400,000	2006年12月
茨城県	取手市	110,271	494,000	1999年10月	444,000	1999年10月	411,000	1999年10月
茨城県	牛久市	81,473	450,000	1996年10月	410,000	1996年10月	390,000	1996年10月
茨城県	つくば市	215,559	547,000	1994年4月	480,000	1994年4月	447,000	1994年4月
茨城県	ひたちなか市	156,807	541,000	1996年1月	504,000	1996年1月	470,000	1996年1月
茨城県	鹿嶋市	66,981	396,000	2003年5月	363,000	2003年5月	342,000	2003年5月
茨城県	潮来市	30,094	327,000	1999年1月	279,000	1999年1月	259,000	1999年1月
茨城県	守谷市	62,746	430,000	1978年3月	397,000	1978年3月	367,000	1978年3月
茨城県	常陸大宮市	46,236	410,000	2007年10月	370,000	2007年10月	350,000	2007年10月
茨城県	那珂市	55,889	414,000	1996年4月	363,000	1996年4月	345,000	1996年4月
茨城県	筑西市	109,832	367,000	2005年10月	332,000	2005年10月	312,000	2005年10月
茨城県	坂東市	56,200	452,000	2007年1月	409,000	2007年1月	385,000	2007年1月
茨城県	稲敷市	46,153	420,000	2007年4月	380,000	2007年4月	360,000	2007年4月
茨城県	かすみがうら市	43,866	334,000	2007年9月	285,000	2007年9月	269,000	2007年9月
茨城県	神栖市	89,612	390,000	1995年4月	350,000	1995年4月	330,000	1995年4月
茨城県	行方市	38,154	315,000	2005年9月	265,000	2005年9月	249,000	2005年9月
茨城県	桜川市	46,962	334,000	2005年10月	306,000	2005年10月	293,000	2005年10月

都道府県	市区名	人口	議長		副議長		議員	
			報酬月額	適用年月	報酬月額	適用年月	報酬月額	適用年月
茨城県	銚田市	50,874	305,000	2005年11月	250,000	2005年11月	240,000	2005年11月
茨城県	つくばみらい市	45,716	330,000	2006年3月	296,000	2006年3月	278,000	2006年3月
茨城県	小美玉市	52,760	339,000	2006年3月	310,000	2006年3月	296,000	2006年3月
栃木県	宇都宮市	507,324	752,000	2011年7月	667,400	2011年7月	629,800	2011年7月
栃木県	足利市	153,756	590,000	2008年4月	540,000	2008年4月	500,000	2008年4月
栃木県	栃木市	140,079	535,000	2010年3月	465,000	2010年3月	420,000	2010年3月
栃木県	佐野市	122,109	535,000	2005年2月	465,000	2005年2月	420,000	2005年2月
栃木県	鹿沼市	102,309	530,000	1997年6月	445,000	1997年6月	420,000	1997年6月
栃木県	日光市	90,893	490,000	2006年3月	410,000	2006年3月	380,000	2006年3月
栃木県	小山市	159,632	570,000	2011年4月	513,000	2011年4月	484,500	2011年4月
栃木県	真岡市	79,151	424,000	2011年7月	348,000	2011年7月	324,000	2011年7月
栃木県	大田原市	73,656	485,000	2011年12月	395,000	2011年12月	360,000	2011年12月
栃木県	矢板市	35,519	440,000	1994年10月	355,000	1994年10月	325,000	1994年10月
栃木県	那須塩原市	117,283	480,000	2005年1月	390,000	2005年1月	355,000	2005年1月
栃木県	さくら市	43,921	450,000	2006年12月	365,000	2006年12月	335,000	2006年12月
栃木県	那須烏山市	29,857	370,000	2005年10月	300,000	2005年10月	270,000	2005年10月
栃木県	下野市	59,636	470,000	2006年5月	380,000	2006年5月	350,000	2006年5月
群馬県	前橋市	339,404	655,000	1995年1月	620,000	1995年1月	585,000	1995年1月
群馬県	高崎市	371,131	635,000	2003年12月	605,000	2003年12月	570,000	2003年12月
群馬県	桐生市	122,322	508,500	2011年4月	459,000	2011年4月	441,000	2011年4月
群馬県	伊勢崎市	200,414	555,000	2005年1月	505,000	2005年1月	485,000	2005年1月
群馬県	太田市	212,657	560,000	2007年4月	515,000	2007年4月	485,000	2007年4月
群馬県	沼田市	52,352	383,000	2008年4月	330,000	2008年4月	322,000	2008年4月
群馬県	館林市	77,939	459,000	2006年10月	414,000	2006年10月	387,000	2006年10月
群馬県	渋川市	84,160	435,000	2007年2月	390,000	2007年2月	360,000	2007年2月
群馬県	藤岡市	68,929	441,000	2007年4月	389,000	2007年4月	370,000	2007年4月
群馬県	富岡市	52,054	435,000	2006年4月	390,000	2006年4月	360,000	2006年4月
群馬県	安中市	62,607	430,000	2006年3月	380,000	2006年3月	360,000	2006年3月
群馬県	みどり市	52,130	430,000	2007年5月	380,000	2007年5月	360,000	2007年5月
埼玉県	さいたま市	1,219,202	875,000	2011年4月	782,000	2011年4月	722,000	2011年4月
埼玉県	川越市	339,028	641,000	1998年4月	588,000	1998年4月	576,000	1998年4月
埼玉県	熊谷市	202,149	542,000	2005年10月	470,000	2005年10月	450,000	2005年10月
埼玉県	川口市	557,443	728,000	1995年12月	664,000	1995年12月	621,000	1995年12月
埼玉県	行田市	85,602	482,000	1996年4月	429,000	1996年4月	407,000	1996年4月
埼玉県	秩父市	67,907	412,000	2005年4月	361,000	2005年4月	343,000	2005年4月
埼玉県	所沢市	338,469	660,000	1996年4月	580,000	1996年4月	560,000	1996年4月
埼玉県	飯能市	81,818	470,000	1997年10月	410,000	1997年10月	385,000	1997年10月

都道府県	市区名	人口	議長		副議長		議員	
			報酬月額	適用年月	報酬月額	適用年月	報酬月額	適用年月
埼玉県	加須市	117,187	452,000	2010年3月	404,000	2010年3月	378,000	2010年3月
埼玉県	本庄市	78,829	425,000	2006年1月	374,000	2006年1月	353,000	2006年1月
埼玉県	東松山市	88,097	470,000	2001年4月	417,000	2001年4月	402,000	2001年4月
埼玉県	春日部市	238,039	537,000	2010年4月	478,000	2010年4月	450,000	2010年4月
埼玉県	狭山市	154,816	510,000	2004年1月	460,000	2004年1月	440,000	2004年1月
埼玉県	羽生市	55,912	449,000	1996年4月	401,000	1996年4月	375,000	1996年4月
埼玉県	鴻巣市	118,972	432,000	1998年1月	397,000	1998年1月	365,000	1998年1月
埼玉県	深谷市	144,741	492,000	2007年5月	428,000	2007年5月	403,000	2007年5月
埼玉県	上尾市	224,934	505,000	1995年1月	460,000	1995年1月	435,000	1995年1月
埼玉県	草加市	239,267	540,000	2000年4月	505,000	2000年4月	470,000	2000年4月
埼玉県	越谷市	324,313	588,000	2001年4月	529,000	2001年4月	515,000	2001年4月
埼玉県	蕨市	69,098	475,000	1994年7月	425,000	1994年7月	415,000	1994年7月
埼玉県	戸田市	120,456	540,000	1994年10月	490,000	1994年10月	450,000	1994年10月
埼玉県	入間市	149,137	493,000	1998年4月	440,000	1998年4月	414,000	1998年4月
埼玉県	朝霞市	128,571	460,000	2000年10月	400,000	2000年10月	379,000	2000年10月
埼玉県	志木市	70,065	420,000	1999年4月	368,000	1999年4月	347,000	1999年4月
埼玉県	和光市	76,391	407,000	2011年4月	362,000	2011年4月	337,000	2011年4月
埼玉県	新座市	158,391	463,000	2003年10月	420,000	2003年10月	400,000	2003年10月
埼玉県	桶川市	75,440	437,000	1996年4月	384,000	1996年4月	358,000	1996年4月
埼玉県	久喜市	154,416	445,000	2010年3月	385,000	2010年3月	360,000	2010年3月
埼玉県	北本市	69,984	429,000	1998年4月	369,000	1998年4月	352,000	1998年4月
埼玉県	八潮市	80,645	440,000	2000年4月	400,000	2000年4月	380,000	2000年4月
埼玉県	富士見市	105,967	440,000	2009年12月	390,000	2009年12月	369,000	2009年12月
埼玉県	三郷市	130,661	490,000	2001年1月	450,000	2001年1月	430,000	2001年1月
埼玉県	蓮田市	63,734	420,000	1997年4月	365,000	1997年4月	345,000	1997年4月
埼玉県	坂戸市	99,530	471,000	2002年4月	413,000	2002年4月	390,000	2007年4月
埼玉県	幸手市	53,608	419,000	1996年1月	370,000	1996年10月	343,000	1996年1月
埼玉県	鶴ヶ島市	69,081	431,000	1996年1月	362,000	1996年1月	327,000	1996年1月
埼玉県	日高市	57,175	420,000	1996年4月	351,000	1996年4月	317,000	1996年4月
埼玉県	吉川市	65,859	422,000	2008年4月	369,000	2008年4月	341,000	2008年4月
埼玉県	ふじみ野市	105,967	420,100	2005年10月	366,600	2005年10月	338,800	2005年10月
千葉県	千葉市	937,758	883,500	2011年7月	798,000	2011年7月	731,500	2011年7月
千葉県	銚子市	69,138	455,000	2011年10月	415,000	2011年10月	375,000	2011年10月
千葉県	市川市	461,417	724,000	2007年5月	652,000	2007年5月	604,000	2007年5月
千葉県	船橋市	610,244	759,000	2007年3月	686,000	2007年3月	613,000	2007年3月
千葉県	館山市	49,964	405,000	2006年4月	366,000	2006年4月	342,000	2006年4月
千葉県	木更津市	129,122	530,000	1993年4月	470,000	1993年4月	450,000	1993年4月

都道府県	市区名	人口	議長		副議長		議員	
			報酬月額	適用年月	報酬月額	適用年月	報酬月額	適用年月
千葉県	松戸市	479,302	720,000	1993年1月	660,000	1993年1月	590,000	1993年1月
千葉県	野田市	155,567	547,000	1997年4月	492,000	1997年4月	450,000	1997年4月
千葉県	茂原市	93,038	436,500	2011年4月	391,500	2011年4月	364,500	2011年4月
千葉県	成田市	126,576	530,000	1998年4月	490,000	1998年4月	470,000	1998年4月
千葉県	佐倉市	176,138	520,000	2011年1月	480,000	2011年1月	460,000	2011年1月
千葉県	東金市	59,717	415,000	1995年4月	382,000	1995年4月	355,000	1995年4月
千葉県	旭市	68,570	395,000	2005年7月	365,000	2005年7月	340,000	2005年7月
千葉県	習志野市	161,302	540,000	2001年10月	500,000	2001年10月	480,000	2001年10月
千葉県	柏市	397,592	663,000	2004年1月	593,000	2004年1月	573,000	2004年1月
千葉県	勝浦市	20,674	333,000	2011年4月	306,000	2011年4月	288,000	2011年4月
千葉県	市原市	278,777	648,000	2004年1月	581,000	2004年1月	562,000	2004年1月
千葉県	流山市	164,671	546,250	2011年12月	486,650	2011年12月	456,900	2011年12月
千葉県	八千代市	189,243	520,000	2000年10月	480,000	2000年10月	460,000	2000年10月
千葉県	我孫子市	136,078	530,000	2011年4月	470,000	2011年4月	440,000	2011年4月
千葉県	鴨川市	35,821	386,000	2005年2月	353,000	2005年2月	326,000	2005年2月
千葉県	鎌ヶ谷市	108,573	505,000	1998年4月	455,000	1998年4月	430,000	1998年4月
千葉県	君津市	89,475	530,000	1993年4月	470,000	1993年4月	450,000	1993年4月
千葉県	富津市	48,577	530,000	1993年10月	470,000	1993年10月	450,000	1993年10月
千葉県	浦安市	160,912	630,000	1997年4月	560,000	1997年4月	520,000	1997年4月
千葉県	四街道市	88,279	500,000	2005年4月	450,000	2005年4月	430,000	2005年4月
千葉県	袖ヶ浦市	60,939	460,000	2003年4月	420,000	2003年4月	400,000	2003年4月
千葉県	八街市	74,416	445,000	1996年4月	400,000	1996年4月	355,000	1996年4月
千葉県	印西市	91,044	430,000	1997年1月	360,000	1997年1月	340,000	1997年1月
千葉県	白井市	61,205	390,000	1994年4月	320,000	1994年4月	300,000	1994年4月
千葉県	富里市	49,161	390,000	1996年1月	320,000	1996年1月	300,000	1996年1月
千葉県	南房総市	42,863	413,000	2006年3月	360,000	2006年3月	337,000	2006年3月
千葉県	匝瑳市	39,979	390,000	2006年1月	360,000	2006年1月	335,000	2006年1月
千葉県	香取市	84,088	390,000	2006年12月	370,000	2006年12月	350,000	2006年12月
千葉県	山武市	57,059	400,000	2007年5月	330,000	2007年5月	300,000	2007年5月
千葉県	いすみ市	41,767	413,000	2010年12月	351,000	2010年12月	327,000	2010年12月
静岡県	静岡市	716,082	824,000	2003年4月	735,000	2003年4月	663,000	2003年4月
静岡県	浜松市	792,045	803,000	2003年1月	717,000	2003年1月	648,000	2003年1月
静岡県	沼津市	206,442	600,000	2008年11月	537,000	2008年11月	493,000	2008年11月
静岡県	熱海市	39,820	465,000	1992年12月	425,000	1992年12月	390,000	1992年12月
静岡県	三島市	111,759	495,000	1997年10月	435,000	1997年10月	410,000	1997年10月
静岡県	富士宮市	134,050	495,000	2003年1月	441,000	2003年1月	421,000	2003年1月
静岡県	伊東市	73,600	413,000	2006年10月	380,000	2006年10月	351,000	2006年10月

都道府県	市区名	人口	議長		副議長		議員	
			報酬月額	適用年月	報酬月額	適用年月	報酬月額	適用年月
静岡県	島田市	101,669	435,000	2005年5月	390,000	2005年5月	370,000	2005年5月
静岡県	富士市	256,165	660,000	2008年11月	600,000	2008年11月	530,000	2008年11月
静岡県	磐田市	166,494	520,000	2005年4月	470,000	2005年4月	430,000	2005年4月
静岡県	焼津市	143,259	490,000	2003年4月	426,300	2003年4月	401,800	2003年4月
静岡県	掛川市	115,278	495,000	2005年4月	435,000	2005年4月	411,000	2005年4月
静岡県	藤枝市	145,058	500,000	1997年4月	435,000	1997年4月	410,000	1997年4月
静岡県	御殿場市	88,037	450,000	2008年4月	410,000	2008年4月	380,000	2008年4月
静岡県	袋井市	86,981	422,000	2005年4月	387,000	2005年4月	357,000	2005年4月
静岡県	下田市	24,848	350,000	1993年4月	315,000	1993年4月	290,000	1993年4月
静岡県	裾野市	53,451	375,000	1996年12月	335,000	1996年12月	315,000	1996年12月
静岡県	湖西市	58,922	410,000	1995年4月	375,000	1995年4月	345,000	1995年4月
静岡県	伊豆市	34,805	350,000	2004年4月	290,000	2004年4月	260,000	2004年4月
静岡県	御前崎市	34,491	390,000	2004年4月	330,000	2004年4月	300,000	2004年4月
静岡県	菊川市	45,347	395,000	2010年4月	320,000	2010年4月	300,000	2010年4月
静岡県	伊豆の国市	49,815	363,000	2010年4月	324,000	2010年4月	300,000	2010年4月
静岡県	牧之原市	48,930	360,000	2005年11月	290,000	2005年11月	270,000	2005年11月
愛知県	名古屋市	2,266,488	500,000	2011年5月	500,000	2011年5月	500,000	2011年5月
愛知県	豊橋市	365,813	695,000	2004年4月	632,000	2004年4月	568,000	2004年4月
愛知県	岡崎市	366,803	692,000	2010年4月	626,000	2010年4月	574,000	2010年4月
愛知県	一宮市	381,190	614,000	2004年4月	564,000	2004年4月	524,000	2004年4月
愛知県	瀬戸市	133,060	549,000	2011年4月	481,000	2011年4月	451,000	2011年4月
愛知県	半田市	120,050	534,000	2010年4月	485,000	2010年4月	450,000	2010年4月
愛知県	豊川市	179,994	562,000	2010年4月	512,000	2010年4月	479,000	2010年4月
愛知県	春日井市	302,668	629,000	2011年4月	569,000	2011年4月	523,000	2011年4月
愛知県	津島市	65,406	502,000	2011年4月	460,000	2011年4月	435,000	2011年4月
愛知県	碧南市	69,927	543,000	2003年4月	503,000	2003年4月	448,000	2003年4月
愛知県	刈谷市	145,954	567,000	2010年12月	527,000	2010年12月	468,000	2010年12月
愛知県	豊田市	409,190	753,000	2009年12月	687,000	2009年12月	621,000	2009年12月
愛知県	安城市	181,486	555,000	2011年4月	514,000	2011年4月	463,000	2011年4月
愛知県	西尾市	163,990	557,000	2007年10月	516,000	2007年10月	460,000	2007年10月
愛知県	常滑市	55,917	472,000	2011年4月	423,000	2011年4月	397,000	2011年4月
愛知県	犬山市	73,924	529,000	2010年4月	489,000	2010年4月	474,000	2010年4月
愛知県	蒲郡市	80,806	532,000	2010年4月	489,000	2010年4月	457,000	2010年4月
愛知県	江南市	100,052	548,000	1999年4月	504,000	1999年4月	484,000	1999年4月
愛知県	小牧市	145,668	536,400	2011年8月	480,600	2011年8月	453,600	2011年8月
愛知県	稲沢市	135,537	554,000	2005年4月	503,000	2005年4月	483,000	2005年4月
愛知県	新城市	50,402	489,000	2005年10月	409,000	2005年10月	372,000	2005年10月

都道府県	市区名	人口	議長		副議長		議員	
			報酬月額	適用年月	報酬月額	適用年月	報酬月額	適用年月
愛知県	東海市	109,800	545,000	2010年4月	496,000	2010年4月	463,000	2010年4月
愛知県	大府市	84,219	521,000	2003年4月	470,000	2003年4月	438,000	2003年4月
愛知県	知多市	84,665	537,000	2008年4月	486,000	2008年4月	453,000	2008年4月
愛知県	知立市	65,597	499,000	2010年4月	429,000	2010年4月	408,000	2010年4月
愛知県	尾張旭市	80,420	532,000	2011年4月	463,000	2011年4月	425,000	2011年4月
愛知県	高浜市	45,528	450,000	1995年1月	387,000	1995年1月	361,000	1995年1月
愛知県	岩倉市	45,843	512,000	1998年10月	462,000	1998年10月	431,000	1998年10月
愛知県	豊明市	66,150	504,000	2003年4月	449,000	2003年4月	409,000	2003年4月
愛知県	日進市	81,861	522,000	2010年4月	438,000	2010年4月	416,000	2010年4月
愛知県	田原市	64,967	450,000	2004年4月	360,000	2004年4月	320,000	2004年4月
愛知県	愛西市	65,812	500,000	2006年5月	450,000	2006年5月	400,000	2006年5月
愛知県	清須市	64,712	515,000	2006年5月	425,000	2006年5月	405,000	2006年5月
愛知県	北名古屋市	80,519	520,000	2006年3月	430,000	2006年3月	410,000	2006年3月
愛知県	弥富市	43,346	475,000	2010年4月	427,500	2010年4月	380,000	2010年4月
愛知県	みよし市	56,743	452,000	1998年4月	349,000	1998年4月	308,000	1998年4月
愛知県	あま市	86,445	515,000	2011年5月	450,000	2011年5月	405,000	2011年5月
三重県	津市	281,102	670,000	2006年2月	610,000	2006年2月	550,000	2006年2月
三重県	四日市市	305,981	691,000	2006年4月	629,000	2006年4月	589,000	2006年4月
三重県	伊勢市	132,388	566,000	2010年4月	508,000	2010年4月	450,000	2010年4月
三重県	松阪市	166,581	569,000	2010年4月	508,000	2010年4月	449,000	2010年4月
三重県	桑名市	139,147	590,000	2004年12月	510,000	2004年12月	460,000	2004年12月
三重県	伊賀市	94,923	530,000	2005年4月	467,000	2005年4月	423,000	2005年4月
三重県	鈴鹿市	194,264	613,000	2004年4月	539,000	2004年4月	485,000	2004年4月
三重県	名張市	82,756	583,000	1998年1月	502,000	1998年1月	460,000	1998年1月
三重県	尾鷲市	20,869	425,000	2003年4月	353,000	2003年4月	321,000	2003年4月
三重県	亀山市	47,723	495,000	2005年1月	420,000	2005年1月	390,000	2005年1月
三重県	鳥羽市	21,813	445,000	2003年4月	377,000	2003年4月	337,000	2003年4月
三重県	熊野市	19,378	440,000	2005年11月	370,000	2005年11月	340,000	2005年11月
三重県	いなべ市	46,601	495,000	2009年12月	420,000	2009年12月	390,000	2009年12月
三重県	志摩市	56,908	495,000	2005年11月	420,000	2005年11月	390,000	2005年11月
岐阜県	岐阜市	410,843	770,000	2011年4月	700,000	2011年4月	650,000	2011年4月
岐阜県	大垣市	159,212	630,000	1995年6月	579,000	1995年6月	553,000	1995年6月
岐阜県	高山市	93,033	488,000	2011年1月	442,000	2011年1月	416,000	2011年1月
岐阜県	多治見市	114,635	570,000	2011年4月	520,000	2011年4月	475,000	2011年4月
岐阜県	関市	91,590	468,000	1996年4月	437,000	1996年4月	416,000	1996年4月
岐阜県	中津川市	82,656	441,000	1997年4月	398,000	1997年4月	376,000	1997年4月
岐阜県	羽島市	67,874	441,750	2011年4月	413,250	2011年4月	394,250	2011年4月

都道府県	市区名	人口	議長		副議長		議員	
			報酬月額	適用年月	報酬月額	適用年月	報酬月額	適用年月
岐阜県	美濃市	22,650	378,100	2011年10月	335,825	2011年10月	315,400	2011年10月
岐阜県	美濃加茂市	50,508	434,000	2004年4月	381,500	2004年4月	362,000	2004年4月
岐阜県	瑞浪市	40,571	430,000	1996年1月	390,000	1996年1月	375,000	1996年1月
岐阜県	恵那市	54,379	404,000	2006年4月	362,000	2006年4月	342,000	2006年4月
岐阜県	土岐市	60,623	464,000	2004年1月	428,000	2004年1月	393,000	2004年1月
岐阜県	各務原市	146,124	570,000	2004年1月	520,000	2004年1月	485,000	2004年1月
岐阜県	可児市	95,894	480,000	1994年4月	425,000	1994年4月	400,000	1994年4月
岐阜県	山県市	29,395	378,000	2006年4月	340,000	2006年4月	320,000	2006年4月
岐阜県	瑞穂市	49,947	335,000	2003年5月	275,000	2003年5月	255,000	2003年5月
岐阜県	飛騨市	27,200	370,000	2004年2月	300,000	2004年2月	270,000	2004年2月
岐阜県	本巣市	35,553	350,000	2006年4月	300,000	2006年4月	270,000	2006年4月
岐阜県	郡上市	46,080	379,200	2011年12月	319,300	2011年12月	287,400	2011年12月
岐阜県	下呂市	36,490	370,000	2004年3月	300,000	2004年3月	270,000	2004年3月
岐阜県	海津市	38,155	350,000	2005年9月	320,000	2005年9月	300,000	2005年9月
大阪府	大阪市	2,670,162	960,000	2011年4月	848,000	2011年4月	776,000	2011年4月
大阪府	堺市	838,520	950,000	2008年1月	850,000	1997年4月	780,000	1997年4月
大阪府	岸和田市	200,859	660,000	2003年5月	630,000	2003年5月	600,000	2003年5月
大阪府	豊中市	391,186	745,000	2011年4月	705,000	2011年4月	645,000	2011年4月
大阪府	東大阪市	487,478	800,000	1996年10月	740,000	1996年10月	700,000	1996年10月
大阪府	池田市	102,456	630,000	2011年7月	576,000	2011年7月	540,000	2011年7月
大阪府	吹田市	348,525	740,000	1994年4月	700,000	1994年4月	650,000	1994年4月
大阪府	泉大津市	76,189	610,000	1994年1月	580,000	1994年1月	550,000	1994年1月
大阪府	高槻市	358,038	750,000	1994年10月	710,000	1994年10月	660,000	1994年10月
大阪府	貝塚市	90,438	589,000	2011年4月	560,500	2011年4月	522,500	2011年4月
大阪府	守口市	144,855	700,000	2005年1月	660,000	2005年1月	620,000	2005年1月
大阪府	枚方市	406,949	766,000	2004年7月	727,000	2004年7月	669,000	2004年7月
大阪府	茨木市	272,506	758,000	2011年4月	708,000	2011年4月	664,000	2011年4月
大阪府	八尾市	264,776	700,000	1995年7月	650,000	1995年7月	610,000	1995年7月
大阪府	泉佐野市	102,474	496,000	2011年10月	464,000	2011年10月	440,000	2011年10月
大阪府	富田林市	119,266	665,000	2011年6月	617,500	2011年6月	579,500	2011年6月
大阪府	寝屋川市	239,928	750,000	1998年4月	710,000	1998年4月	665,000	1998年4月
大阪府	河内長野市	114,021	660,000	2010年7月	610,000	2010年7月	570,000	2010年7月
大阪府	松原市	124,287	722,000	2011年9月	636,500	2011年9月	589,000	2011年9月
大阪府	大東市	124,286	660,000	1998年1月	620,000	1998年1月	590,000	1998年1月
大阪府	和泉市	185,103	660,000	1997年4月	630,000	1997年4月	600,000	1997年4月
大阪府	箕面市	128,060	680,400	2011年4月	623,700	2011年4月	576,500	2011年4月
大阪府	柏原市	72,653	590,000	2011年4月	550,000	2011年4月	530,000	2011年4月

都道府県	市区名	人口	議長		副議長		議員	
			報酬月額	適用年月	報酬月額	適用年月	報酬月額	適用年月
大阪府	羽曳野市	117,074	700,000	1995年7月	650,000	1995年7月	600,000	1995年7月
大阪府	門真市	126,874	666,000	2009年4月	634,500	2009年4月	594,000	2009年4月
大阪府	摂津市	83,144	620,000	1994年9月	570,000	1994年9月	535,000	1994年9月
大阪府	高石市	59,511	580,000	1993年1月	550,000	1993年1月	520,000	1993年1月
大阪府	藤井寺市	66,230	580,000	2008年10月	540,000	2008年10月	520,000	2008年10月
大阪府	泉南市	64,759	570,000	1995年9月	520,000	1995年9月	500,000	1995年9月
大阪府	四條畷市	56,957	560,500	2006年4月	527,250	2006年4月	503,500	2006年4月
大阪府	交野市	78,922	621,000	2011年10月	571,500	2011年10月	540,000	2011年10月
大阪府	大阪狭山市	57,536	528,960	2011年7月	474,240	2011年7月	456,000	2011年7月
大阪府	阪南市	57,891	530,000	1995年12月	480,000	1995年12月	460,000	1995年12月
京都府	京都市	1,384,404	1,008,000	2011年4月	927,000	2011年4月	864,000	2011年4月
京都府	福知山市	80,673	495,000	2003年1月	440,000	2003年1月	410,000	2003年1月
京都府	舞鶴市	89,162	570,000	1996年6月	480,000	1996年6月	440,000	1996年6月
京都府	綾部市	36,543	450,000	2011年4月	400,000	2011年4月	365,000	2011年4月
京都府	宇治市	190,719	635,000	2003年12月	585,000	2003年12月	535,000	2003年12月
京都府	宮津市	20,456	387,000	2011年4月	333,000	2011年4月	315,000	2011年4月
京都府	亀岡市	93,316	560,000	2006年7月	490,000	2006年7月	440,000	2006年7月
京都府	城陽市	79,544	560,000	2006年4月	495,000	2006年4月	445,000	2006年4月
京都府	長岡京市	79,525	520,000	1998年4月	490,000	1998年4月	450,000	1998年4月
京都府	向日市	54,342	475,000	1992年10月	440,000	1992年10月	400,000	1992年10月
京都府	八幡市	73,394	550,000	1997年4月	500,000	1997年4月	470,000	1997年4月
京都府	京田辺市	64,000	500,000	1997年4月	405,000	1997年4月	375,000	1997年4月
京都府	京丹後市	60,742	410,000	2011年10月	360,000	2011年10月	340,000	2011年10月
京都府	南丹市	34,152	423,000	2007年1月	373,500	2007年1月	342,000	2007年1月
京都府	木津川市	71,008	470,000	2007年3月	380,000	2007年3月	350,000	2007年3月
滋賀県	大津市	335,788	700,000	2011年4月	651,000	2011年4月	600,000	2011年4月
滋賀県	彦根市	110,278	534,000	2003年4月	454,000	2003年4月	405,000	2003年4月
滋賀県	近江八幡市	80,652	432,250	2011年6月	380,000	2011年6月	342,000	2011年6月
滋賀県	草津市	121,886	569,000	2006年4月	502,000	2006年4月	452,000	2006年4月
滋賀県	守山市	78,147	492,000	2004年4月	422,000	2004年4月	382,000	2004年4月
滋賀県	栗東市	65,082	390,000	2011年7月	330,000	2011年7月	300,000	2011年7月
滋賀県	甲賀市	91,843	440,000	2011年4月	383,000	2011年4月	345,000	2011年4月
滋賀県	野洲市	50,354	430,000	2006年4月	380,000	2006年4月	350,000	2006年4月
滋賀県	湖南市	52,919	410,000	2007年4月	325,000	2007年4月	280,000	2007年4月
滋賀県	高島市	53,032	400,000	2005年10月	340,000	2005年10月	310,000	2005年10月
滋賀県	東近江市	117,249	414,000	2009年7月	351,000	2009年7月	333,000	2009年7月
滋賀県	米原市	41,108	360,000	2011年11月	297,000	2011年11月	270,000	2011年11月

都道府県	市区名	人口	議長		副議長		議員	
			報酬月額	適用年月	報酬月額	適用年月	報酬月額	適用年月
滋賀県	長浜市	121,780	445,000	2006年2月	387,000	2006年2月	356,000	2006年2月
兵庫県	神戸市	1,513,083	1,140,000	1992年5月	1,040,000	1992年5月	930,000	1992年5月
兵庫県	姫路市	534,238	823,000	2011年4月	747,000	2011年4月	685,000	2011年4月
兵庫県	尼崎市	459,193	797,000	2008年4月	717,000	2008年4月	640,000	2008年4月
兵庫県	明石市	293,612	765,000	2009年4月	697,000	2009年4月	629,000	2009年4月
兵庫県	西宮市	473,005	827,000	2009年8月	748,000	2009年8月	687,000	2009年8月
兵庫県	洲本市	48,336	505,000	2006年10月	422,000	2006年10月	390,000	2006年10月
兵庫県	芦屋市	94,528	698,000	2007年6月	618,000	2007年6月	560,000	2007年6月
兵庫県	伊丹市	196,881	739,000	2007年4月	663,000	2007年4月	599,000	2007年4月
兵庫県	相生市	31,140	503,000	2006年4月	431,000	2006年4月	392,000	2006年4月
兵庫県	豊岡市	88,468	455,000	2010年4月	376,000	2010年4月	360,000	2010年4月
兵庫県	加古川市	268,703	700,000	1995年12月	630,000	1995年12月	580,000	1995年12月
兵庫県	たつの市	80,610	524,000	2005年10月	448,000	2005年10月	404,000	2005年10月
兵庫県	赤穂市	50,874	508,000	2004年4月	434,000	2004年4月	392,000	2004年4月
兵庫県	西脇市	43,526	465,000	2010年4月	408,000	2010年4月	370,000	2010年4月
兵庫県	宝塚市	229,287	732,000	2009年1月	659,000	2009年1月	610,000	2009年1月
兵庫県	三木市	81,145	554,000	1996年4月	478,000	1996年4月	423,000	1996年4月
兵庫県	高砂市	94,818	629,000	2006年4月	575,000	2006年4月	522,000	2006年4月
兵庫県	川西市	160,779	742,000	1992年4月	666,000	1992年4月	603,000	1992年4月
兵庫県	小野市	49,926	528,000	1997年4月	449,000	1997年4月	409,000	1997年4月
兵庫県	三田市	114,899	623,000	2004年4月	538,000	2004年4月	490,000	2004年4月
兵庫県	加西市	47,693	475,000	2004年4月	400,000	2004年4月	369,000	2004年4月
兵庫県	篠山市	44,137	475,000	2000年10月	385,000	2000年10月	350,000	2000年10月
兵庫県	養父市	27,592	387,000	2006年7月	306,000	2006年7月	279,000	2006年7月
兵庫県	丹波市	69,149	445,000	2004年12月	365,000	2004年12月	330,000	2004年12月
兵庫県	南あわじ市	51,340	450,000	2011年4月	378,000	2011年4月	346,500	2011年4月
兵庫県	朝来市	33,549	428,000	2006年4月	352,000	2006年4月	314,000	2006年4月
兵庫県	淡路市	48,059	450,000	2009年4月	378,000	2009年4月	346,500	2009年4月
兵庫県	宍粟市	42,611	448,000	2010年4月	370,000	2010年4月	346,000	2010年4月
兵庫県	加東市	39,628	450,000	2006年11月	380,000	2006年11月	350,000	2006年11月
奈良県	奈良市	364,896	747,000	2011年4月	625,500	2011年4月	578,700	2011年4月
奈良県	大和高田市	70,441	618,000	2011年4月	535,000	2011年4月	498,000	2011年4月
奈良県	大和郡山市	89,631	690,000	1995年10月	620,000	1995年10月	560,000	1995年10月
奈良県	天理市	68,116	645,000	2003年4月	558,000	2003年4月	520,000	2003年4月
奈良県	橿原市	125,331	622,000	2011年1月	556,000	2011年1月	509,000	2011年1月
奈良県	桜井市	60,875	618,000	2009年4月	531,000	2009年4月	498,000	2009年4月
奈良県	五條市	35,180	538,000	2010年4月	469,000	2010年4月	418,000	2010年4月

都道府県	市区名	人口	議長		副議長		議員	
			報酬月額	適用年月	報酬月額	適用年月	報酬月額	適用年月
奈良県	御所市	29,890	460,000	2006年4月	420,000	2006年4月	390,000	2006年4月
奈良県	生駒市	119,262	610,000	2011年4月	550,000	2011年4月	500,000	2011年4月
奈良県	香芝市	76,017	630,000	1999年4月	530,000	1999年4月	500,000	1999年4月
奈良県	葛城市	36,158	470,000	2005年11月	400,000	2005年11月	370,000	2005年11月
奈良県	宇陀市	34,999	430,000	2006年9月	360,000	2006年9月	330,000	2006年9月
和歌山県	和歌山市	379,303	790,000	1992年10月	720,000	1992年10月	660,000	1992年10月
和歌山県	御坊市	25,744	460,000	1997年4月	410,000	1997年4月	390,000	1997年4月
和歌山県	有田市	31,361	460,000	2011年4月	415,000	2011年4月	390,000	2011年4月
和歌山県	海南市	56,109	540,000	2009年4月	480,000	2009年4月	440,000	2009年4月
和歌山県	田辺市	81,102	535,000	2005年5月	475,000	2005年5月	430,000	2005年5月
和歌山県	新宮市	32,078	407,000	2005年10月	374,000	2005年10月	352,000	2005年10月
和歌山県	紀の川市	67,585	460,000	2005年11月	410,000	2005年11月	370,000	2005年11月
和歌山県	橋本市	67,690	520,000	2007年3月	470,000	2007年3月	440,000	2007年3月
和歌山県	岩出市	52,802	440,000	2010年10月	390,000	2010年10月	360,000	2010年10月
鳥取県	鳥取市	195,324	584,000	2005年4月	513,000	2005年4月	475,000	2005年4月
鳥取県	米子市	148,876	541,000	2009年4月	475,000	2009年4月	440,000	2009年4月
鳥取県	倉吉市	50,598	500,000	2005年10月	420,000	2005年10月	390,000	2005年10月
鳥取県	境港市	35,934	487,800	2005年4月	414,000	2005年4月	385,200	2005年4月
島根県	松江市	193,082	584,000	2005年10月	504,000	2005年10月	475,000	2005年10月
島根県	浜田市	59,107	430,000	2005年10月	360,000	2005年10月	330,000	2005年10月
島根県	出雲市	145,611	534,000	2009年11月	463,000	2009年11月	428,000	2009年11月
島根県	益田市	50,377	389,000	2010年4月	329,000	2010年4月	303,500	2010年4月
島根県	大田市	38,727	390,000	2006年4月	330,000	2006年4月	310,000	2006年4月
島根県	安来市	42,304	400,700	2011年4月	358,900	2011年4月	332,800	2011年4月
島根県	江津市	25,795	360,000	2006年6月	318,000	2006年6月	300,000	2006年6月
島根県	雲南市	42,760	413,000	2008年11月	354,000	2008年11月	328,000	2008年11月
岡山県	岡山市	690,767	800,000	2011年10月	730,000	2011年10月	670,000	2011年10月
岡山県	倉敷市	480,886	780,000	1996年6月	720,000	1996年6月	670,000	1996年6月
岡山県	津山市	107,449	555,000	1996年4月	515,000	1996年4月	465,000	1996年4月
岡山県	玉野市	64,937	535,000	1995年12月	475,000	1995年12月	450,000	1995年12月
岡山県	笠岡市	53,858	520,000	1995年4月	460,000	1995年4月	420,000	1995年4月
岡山県	井原市	44,240	455,000	1996年4月	380,000	1996年4月	350,000	1996年4月
岡山県	総社市	66,503	500,000	2005年3月	440,000	2005年3月	400,000	2005年3月
岡山県	高梁市	34,070	404,000	2009年4月	339,000	2009年4月	325,000	2009年4月
岡山県	新見市	33,793	425,000	2010年7月	355,000	2010年7月	330,000	2010年7月
岡山県	備前市	38,461	455,000	2005年3月	385,000	2005年3月	355,000	2005年3月
岡山県	瀬戸内市	38,948	450,000	2005年7月	380,000	2005年7月	350,000	2005年7月

都道府県	市区名	人口	議長		副議長		議員	
			報酬月額	適用年月	報酬月額	適用年月	報酬月額	適用年月
岡山県	赤磐市	44,756	455,000	2005年3月	380,000	2005年3月	350,000	2005年3月
岡山県	真庭市	50,514	450,000	2005年3月	400,000	2005年3月	300,000	2005年3月
岡山県	美作市	31,360	410,000	2005年7月	345,000	2005年7月	320,000	2005年7月
岡山県	浅口市	36,909	382,500	2011年7月	323,000	2011年7月	297,500	2011年7月
広島県	広島市	1,163,118	1,060,000	1996年1月	930,000	1996年1月	860,000	1996年1月
広島県	尾道市	146,986	520,000	2009年4月	480,000	2009年4月	450,000	2009年4月
広島県	呉市	241,892	660,000	2011年5月	600,000	2011年5月	550,000	2011年5月
広島県	福山市	466,009	765,000	1997年4月	685,000	1997年4月	635,000	1997年4月
広島県	三原市	100,405	530,000	2005年3月	475,000	2005年3月	428,000	2005年3月
広島県	三次市	57,268	454,000	2004年4月	407,000	2004年4月	371,000	2004年4月
広島県	府中市	43,553	477,000	2001年6月	433,000	2001年6月	400,000	2001年6月
広島県	庄原市	40,174	410,000	2008年4月	355,000	2008年4月	325,000	2008年4月
広島県	大竹市	28,664	473,000	1996年10月	422,000	1996年10月	370,000	1996年10月
広島県	竹原市	29,033	440,000	2001年4月	395,000	2001年4月	355,000	2001年4月
広島県	東広島市	178,973	560,000	2009年4月	507,000	2009年4月	460,000	2009年4月
広島県	廿日市市	117,546	500,000	2011年4月	460,000	2011年4月	420,000	2011年4月
広島県	安芸高田市	31,544	410,000	2004年12月	355,000	2004年12月	325,000	2004年12月
広島県	江田島市	27,276	339,000	2005年11月	298,000	2005年11月	270,000	2005年11月
山口県	下関市	279,795	675,000	1996年1月	610,000	1996年1月	565,000	1996年1月
山口県	宇部市	172,134	551,000	2011年4月	498,000	2011年4月	470,000	2011年4月
山口県	山口市	195,281	557,000	2006年10月	480,000	2006年10月	449,000	2006年10月
山口県	萩市	54,396	420,000	2005年3月	345,000	2005年3月	320,000	2005年3月
山口県	防府市	118,531	513,000	2005年4月	441,000	2005年4月	413,000	2005年4月
山口県	下松市	55,970	475,000	1997年10月	415,000	1997年10月	377,000	1997年10月
山口県	岩国市	145,069	540,000	2006年3月	470,000	2006年3月	440,000	2006年3月
山口県	光市	53,935	456,000	2006年4月	399,000	2006年4月	370,000	2006年4月
山口県	長門市	38,605	425,000	2005年4月	360,000	2005年4月	320,000	2005年4月
山口県	柳井市	35,220	425,000	2008年9月	366,000	2008年9月	325,000	2008年9月
山口県	美祿市	28,148	400,000	2008年3月	340,000	2008年3月	300,000	2008年3月
山口県	周南市	151,058	545,000	2003年4月	475,000	2003年4月	445,000	2003年4月
山口県	山陽小野田市	66,032	345,865	2005年10月	302,256	2005年10月	278,196	2005年10月
徳島県	徳島市	257,691	714,000	1999年4月	647,000	1999年4月	606,000	1999年4月
徳島県	鳴門市	62,213	515,000	2008年9月	434,000	2008年9月	411,000	2008年9月
徳島県	小松島市	41,189	472,000	2002年4月	417,000	2002年4月	391,000	2002年4月
徳島県	阿南市	77,545	482,000	1998年4月	428,000	1998年4月	399,000	1998年4月
徳島県	吉野川市	44,726	430,000	2005年5月	380,000	2005年5月	350,000	2005年5月
徳島県	美馬市	32,523	395,000	2006年4月	345,000	2006年4月	315,000	2006年4月

都道府県	市区名	人口	議長		副議長		議員	
			報酬月額	適用年月	報酬月額	適用年月	報酬月額	適用年月
徳島県	阿波市	40,907	420,000	2006年4月	370,000	2006年4月	340,000	2006年4月
徳島県	三好市	30,998	394,000	2010年4月	347,000	2010年4月	315,000	2010年4月
香川県	高松市	424,929	727,000	1997年4月	647,000	1997年4月	608,000	1997年4月
香川県	丸亀市	112,045	586,000	2005年4月	512,000	2005年4月	457,000	2005年4月
香川県	坂出市	56,669	554,000	1998年4月	483,000	1998年4月	433,000	1998年4月
香川県	善通寺市	33,937	510,000	2010年4月	455,000	2010年4月	430,000	2003年4月
香川県	観音寺市	63,689	539,000	2005年10月	465,000	2005年10月	430,000	2005年10月
香川県	さぬき市	53,127	500,000	2003年6月	450,000	2003年6月	410,000	2003年6月
香川県	東かがわ市	34,602	490,000	2008年4月	440,000	2008年4月	400,000	2008年4月
香川県	三豊市	70,237	488,000	2011年7月	425,000	2011年7月	394,000	2011年7月
愛媛県	松山市	515,777	732,000	2000年12月	654,000	2000年12月	623,000	2000年12月
愛媛県	今治市	169,965	585,000	2009年12月	529,000	2009年12月	492,000	2009年12月
愛媛県	宇和島市	85,727	437,000	2006年4月	373,000	2006年4月	354,000	2006年4月
愛媛県	八幡浜市	38,851	398,000	2011年4月	325,000	2011年4月	299,000	2011年4月
愛媛県	新居浜市	124,902	583,000	2010年4月	528,000	2010年4月	491,000	2010年4月
愛媛県	西条市	114,325	456,000	2004年11月	393,000	2004年11月	366,000	2004年11月
愛媛県	大洲市	48,065	447,500	2005年10月	363,900	2005年10月	340,500	2005年10月
愛媛県	四国中央市	92,483	454,000	2004年4月	374,000	2004年4月	341,000	2004年4月
愛媛県	伊予市	39,389	427,000	2011年4月	346,000	2011年4月	316,000	2011年4月
愛媛県	西予市	42,774	433,600	2008年5月	353,100	2008年5月	323,000	2008年5月
愛媛県	東温市	34,570	397,000	2011年4月	324,000	2011年4月	298,000	2011年4月
高知県	高知市	339,787	678,000	2004年4月	615,000	2004年4月	585,000	2004年4月
高知県	宿毛市	22,782	405,000	2006年4月	340,000	2006年4月	315,000	2006年4月
高知県	安芸市	19,631	385,000	1997年4月	335,000	1997年4月	315,000	1997年4月
高知県	土佐清水市	16,299	351,000	2010年7月	297,000	2010年7月	270,000	2010年7月
高知県	須崎市	24,557	356,000	2004年4月	304,000	2004年4月	285,000	2004年4月
高知県	土佐市	28,947	410,000	2004年4月	370,000	2004年4月	345,000	2004年4月
高知県	室戸市	16,254	320,000	2011年7月	280,000	2011年7月	260,000	2011年7月
高知県	南国市	49,223	460,000	2003年1月	420,000	2003年1月	390,000	2003年1月
高知県	四万十市	36,080	390,000	2010年4月	327,000	2010年4月	302,000	2010年4月
高知県	香美市	27,981	390,000	2007年4月	330,000	2007年4月	285,000	2007年4月
高知県	香南市	34,528	390,000	2006年3月	350,000	2006年3月	290,000	2006年3月
福岡県	北九州市	977,164	1,090,000	1994年4月	980,000	1994年4月	880,000	1994年4月
福岡県	福岡市	1,415,469	1,060,000	1994年4月	970,000	1994年4月	880,000	1994年4月
福岡県	久留米市	302,998	683,000	1995年6月	616,000	1995年6月	582,000	1995年6月
福岡県	大牟田市	125,064	561,630	2008年4月	493,730	2008年4月	450,080	2008年4月
福岡県	直方市	58,476	508,000	2000年4月	446,000	2000年4月	413,000	2000年4月

都道府県	市区名	人口	議長		副議長		議員	
			報酬月額	適用年月	報酬月額	適用年月	報酬月額	適用年月
福岡県	飯塚市	131,348	576,000	2006年3月	496,000	2006年3月	460,000	2006年3月
福岡県	田川市	50,776	476,000	2011年4月	422,000	2011年4月	394,000	2011年4月
福岡県	柳川市	71,831	455,900	2006年10月	407,400	2006年10月	388,000	2006年10月
福岡県	朝倉市	57,748	467,000	2008年4月	413,000	2008年4月	386,000	2008年4月
福岡県	筑後市	48,809	452,000	1996年4月	404,000	1996年4月	385,000	1996年4月
福岡県	嘉麻市	43,605	391,000	2007年5月	348,000	2007年5月	329,000	2007年5月
福岡県	八女市	69,835	452,000	1996年4月	404,000	1996年4月	385,000	1996年4月
福岡県	大川市	37,878	424,000	2010年4月	379,000	2010年4月	360,000	2010年4月
福岡県	行橋市	72,326	508,000	1998年12月	446,000	1998年12月	419,000	1998年12月
福岡県	豊前市	27,616	400,000	1994年10月	360,000	1994年10月	330,000	1994年10月
福岡県	中間市	44,930	471,000	2007年5月	424,000	2007年5月	395,000	2007年5月
福岡県	小郡市	59,182	520,000	1998年4月	465,000	1998年4月	440,000	1998年4月
福岡県	筑紫野市	100,563	540,000	1996年7月	480,000	1996年7月	450,000	1996年7月
福岡県	春日市	109,267	589,200	2009年12月	515,400	2009年12月	470,600	2009年12月
福岡県	大野城市	95,754	568,000	2004年10月	507,000	2004年10月	462,000	2004年10月
福岡県	宗像市	95,456	533,000	2003年4月	474,000	2003年4月	441,000	2003年4月
福岡県	太宰府市	70,098	540,000	1998年4月	486,000	1998年4月	444,000	1998年4月
福岡県	糸島市	100,255	537,000	2010年1月	483,000	2010年1月	452,000	2010年1月
福岡県	古賀市	58,244	495,000	2009年10月	436,000	2009年10月	400,000	2009年10月
福岡県	福津市	56,062	464,000	2007年1月	414,000	2007年1月	388,000	2007年1月
福岡県	うきは市	32,307	410,000	2006年5月	360,000	2006年5月	330,000	2006年5月
福岡県	宮若市	30,400	375,000	2006年2月	330,000	2006年2月	300,000	2006年2月
福岡県	みやま市	41,450	452,000	2007年8月	404,000	2007年8月	385,000	2007年8月
佐賀県	佐賀市	235,750	697,000	2010年4月	611,000	2010年4月	557,000	2010年4月
佐賀県	唐津市	130,921	503,000	2005年1月	459,000	2005年1月	438,000	2005年1月
佐賀県	鹿島市	31,495	416,000	2007年7月	350,000	2007年7月	331,000	2007年7月
佐賀県	伊万里市	57,691	486,000	2011年4月	435,000	2011年4月	407,000	2011年4月
佐賀県	鳥栖市	68,990	493,000	2003年4月	441,000	2003年4月	413,000	2003年4月
佐賀県	武雄市	51,286	457,000	2006年3月	386,000	2006年3月	361,000	2006年3月
佐賀県	多久市	21,696	441,000	2003年12月	371,000	2003年12月	345,000	2003年12月
佐賀県	小城市	46,372	460,000	2010年4月	401,000	2010年4月	374,000	2010年4月
佐賀県	嬉野市	28,659	400,000	2007年7月	330,000	2007年7月	310,000	2007年7月
佐賀県	神埼市	33,300	386,000	2006年4月	322,000	2006年4月	300,000	2006年4月
長崎県	長崎市	439,840	737,000	2011年5月	673,000	2011年5月	619,000	2011年5月
長崎県	佐世保市	264,181	662,000	2004年4月	602,000	2004年4月	563,000	2004年4月
長崎県	島原市	48,420	454,000	1998年4月	380,000	1998年4月	359,000	1998年4月
長崎県	諫早市	141,742	500,000	2005年3月	420,000	2005年3月	405,000	2005年3月

都道府県	市区名	人口	議長		副議長		議員	
			報酬月額	適用年月	報酬月額	適用年月	報酬月額	適用年月
長崎県	大村市	92,340	493,000	1997年1月	419,000	1997年1月	400,000	1997年1月
長崎県	平戸市	35,862	415,000	2009年11月	347,000	2009年11月	326,000	2009年11月
長崎県	松浦市	25,513	413,000	2006年1月	340,000	2006年1月	322,000	2006年1月
長崎県	対馬市	34,968	360,000	2009年6月	306,000	2009年6月	288,000	2009年6月
長崎県	壱岐市	29,965	380,000	2009年8月	330,000	2009年8月	300,000	2009年8月
長崎県	五島市	41,782	433,000	2011年4月	351,000	2011年4月	335,000	2011年4月
長崎県	西海市	31,333	389,000	2005年4月	329,000	2005年4月	310,000	2005年4月
長崎県	雲仙市	46,821	430,000	2005年10月	361,000	2005年10月	344,000	2005年10月
長崎県	南島原市	52,019	435,000	2006年3月	365,000	2006年3月	348,000	2006年3月
熊本県	熊本市	723,650	818,000	2011年4月	745,000	2011年4月	674,000	2011年4月
熊本県	八代市	133,563	497,000	2005年8月	451,000	2005年8月	423,000	2005年8月
熊本県	人吉市	35,622	405,000	2011年1月	370,000	2011年1月	347,000	2011年1月
熊本県	荒尾市	56,068	445,000	2011年4月	410,000	2011年4月	384,000	2011年4月
熊本県	水俣市	27,426	357,300	2011年5月	328,500	2011年5月	306,900	2011年5月
熊本県	玉名市	69,947	419,000	2005年10月	383,000	2005年10月	359,000	2005年10月
熊本県	山鹿市	56,710	410,000	2005年1月	375,000	2005年1月	353,000	2005年1月
熊本県	天草市	91,655	407,000	2006年3月	366,000	2006年3月	348,000	2006年3月
熊本県	菊池市	51,363	394,000	2008年4月	358,000	2008年4月	339,000	2008年4月
熊本県	宇土市	38,317	401,700	2009年12月	367,800	2009年12月	346,900	2009年12月
熊本県	上天草市	31,516	363,000	2005年5月	333,000	2005年5月	314,000	2005年5月
熊本県	宇城市	62,663	403,000	2010年5月	369,000	2010年5月	348,000	2010年5月
熊本県	阿蘇市	28,708	331,000	2005年2月	273,500	2005年2月	248,500	2005年2月
熊本県	合志市	55,971	388,000	2009年4月	330,000	2009年4月	305,000	2009年4月
大分県	大分市	472,582	766,000	1996年4月	695,000	1996年4月	641,000	1996年4月
大分県	別府市	120,246	568,400	2007年5月	512,100	2007年5月	478,200	2007年5月
大分県	中津市	85,602	448,000	1996年4月	406,000	1996年4月	388,000	1996年4月
大分県	日田市	71,750	457,000	2003年4月	403,000	2003年4月	392,000	2003年4月
大分県	佐伯市	79,070	434,000	2009年4月	391,000	2009年4月	368,000	2009年4月
大分県	臼杵市	42,772	420,000	2005年1月	365,000	2005年1月	340,000	2005年1月
大分県	津久見市	20,557	383,000	2011年5月	333,000	2011年5月	310,000	2011年5月
大分県	竹田市	25,017	389,940	2010年4月	351,140	2010年4月	329,800	2010年4月
大分県	豊後高田市	24,068	400,000	2007年3月	360,000	2007年3月	340,000	2007年3月
大分県	杵築市	32,235	410,000	2007年4月	360,000	2007年4月	340,000	2007年4月
大分県	宇佐市	60,546	415,000	2005年3月	375,000	2005年3月	355,000	2005年4月
大分県	豊後大野市	40,389	379,000	2011年4月	340,000	2011年4月	321,000	2011年4月
大分県	由布市	36,123	390,000	2009年11月	350,000	2009年11月	330,000	2009年11月
大分県	国東市	32,287	370,500	2011年1月	323,000	2011年1月	304,000	2011年1月

都道府県	市区名	人口	議長		副議長		議員	
			報酬月額	適用年月	報酬月額	適用年月	報酬月額	適用年月
宮崎県	宮崎市	402,628	696,000	2009年12月	625,000	2009年12月	583,000	2009年12月
宮崎県	都城市	168,928	500,000	2006年1月	420,000	2006年1月	400,000	2006年1月
宮崎県	延岡市	130,500	516,000	2007年5月	471,000	2007年5月	435,000	2007年5月
宮崎県	日南市	58,690	378,000	2011年4月	325,000	2011年4月	311,000	2011年4月
宮崎県	小林市	48,914	369,000	2007年5月	326,000	2007年5月	313,000	2007年5月
宮崎県	日向市	64,279	433,000	1996年12月	379,000	1996年12月	358,000	1996年12月
宮崎県	串間市	20,985	365,000	2007年4月	322,000	2007年4月	310,000	2007年4月
宮崎県	西都市	33,390	424,000	2001年7月	361,000	2001年7月	349,000	2001年7月
宮崎県	えびの市	22,278	357,000	2003年4月	315,000	2003年4月	304,000	2003年4月
鹿児島県	鹿児島市	605,413	790,000	2006年7月	738,000	2006年7月	686,000	2006年7月
鹿児島県	薩摩川内市	100,540	458,000	2008年4月	396,000	2008年4月	370,000	2008年4月
鹿児島県	鹿屋市	105,971	450,000	2007年11月	396,000	2007年11月	370,000	2006年1月
鹿児島県	奄美市	46,661	420,000	2007年11月	349,000	2007年11月	321,000	2007年11月
鹿児島県	枕崎市	23,500	362,600	2011年4月	286,160	2011年4月	269,500	2011年4月
鹿児島県	いちき串木野市	30,893	380,000	2007年4月	298,300	2007年4月	275,500	2007年4月
鹿児島県	阿久根市	23,812	371,000	2011年3月	290,000	2011年3月	263,000	2011年3月
鹿児島県	指宿市	44,122	388,000	2010年4月	310,000	2010年4月	286,000	2010年4月
鹿児島県	出水市	55,872	388,550	2011年4月	309,700	2011年4月	287,850	2011年4月
鹿児島県	伊佐市	29,722	368,000	2008年11月	283,000	2008年11月	266,000	2008年11月
鹿児島県	南さつま市	39,012	385,090	2005年11月	308,460	2005年11月	286,150	2005年11月
鹿児島県	霧島市	128,086	490,000	2005年11月	382,000	2005年11月	352,000	2005年11月
鹿児島県	西之表市	16,933	354,000	1996年4月	272,000	1996年4月	256,000	1996年4月
鹿児島県	垂水市	17,432	366,000	2008年4月	283,000	2008年4月	261,000	2008年4月
鹿児島県	日置市	51,493	391,880	2011年4月	313,310	2011年4月	290,030	2011年4月
鹿児島県	曾於市	40,563	397,000	2008年4月	318,000	2008年4月	295,000	2008年4月
鹿児島県	志布志市	33,929	390,716	2011年4月	307,102	2011年4月	285,180	2011年4月
鹿児島県	南九州市	39,675	388,000	2007年12月	310,000	2007年12月	286,000	2007年12月
鹿児島県	姪良市	75,724	400,000	2010年3月	310,000	2010年3月	285,000	2010年3月
沖縄県	那覇市	317,002	694,000	2011年4月	626,000	2011年4月	586,000	2011年4月
沖縄県	石垣市	48,645	456,000	2000年4月	413,000	2000年4月	386,000	2000年4月
沖縄県	沖縄市	135,686	520,000	2005年12月	461,000	2005年12月	433,000	2005年12月
沖縄県	宜野湾市	92,905	479,000	1998年4月	426,000	1998年4月	400,000	1998年4月
沖縄県	浦添市	111,611	539,000	1998年4月	482,000	1998年4月	454,000	1998年4月
沖縄県	名護市	60,748	484,000	2001年6月	426,000	2001年6月	400,000	2001年6月
沖縄県	糸満市	58,823	469,000	2000年4月	419,000	2000年4月	396,000	2000年4月
沖縄県	豊見城市	58,413	374,000	2002年10月	334,000	2002年10月	305,000	2002年10月
沖縄県	うるま市	119,072	442,000	2005年4月	395,000	2005年4月	371,000	2005年4月

都道府県	市区名	人口	議長		副議長		議員	
			報酬月額	適用年月	報酬月額	適用年月	報酬月額	適用年月
沖縄県	宮古島市	54,893	415,000	2005年10月	363,000	2005年10月	342,000	2005年10月
沖縄県	南城市	40,768	378,000	2006年10月	338,000	2006年10月	309,000	2006年10月

表6 全国「809」市の市議会議員報酬一覧
—平成23年12月31日：市議会議員報酬調査—

お問合せ先

調査広報部

TEL 03-3262-5237

FAX 03-3263-5751

<http://www.si-gichokai.gr.jp>