

# 市議会議員報酬に関する 調査結果

(平成28年12月31日現在)

平成29年7月

全国市議会議長会



# 目 次

市議会議員報酬に関する調査について	1
1 全国の市議会議員報酬の平均	2
2 市議会議員報酬の状況	3
(1) 人口段階別にみた市議会議員の平均報酬月額	3
(2) 人口段階、特別区、指定都市別にみた市議会議員の平均報酬月額	4
(3) 人口段階別にみた市議会議員の報酬月額の高低	5
(4) 人口段階、特別区、指定都市別にみた市議会議員の報酬月額の高低	7
(5) 委員会委員長職等への報酬加算の状況	9
(6) 全国814市の市議会議員の報酬等一覧	10



## 市議会議員報酬に関する調査について

この調査は、平成 28 年 12 月 31 日現在における全国 814 市を対象に、市議会の正副議長及び議員の報酬の状況を取りまとめたものである。

- 1 調査対象 全国 814 市(東京 23 特別区を含む)
- 2 調査方法 オンライン調査・回答システムによる調査
- 3 調査時点 平成 28 年 12 月 31 日現在
- 4 回収結果 回収市数 814 市  
回収率 100%

(注) 「人口」は、平成 28 年 12 月 31 日現在の住民基本台帳人口である。ただし、その時点での統計をとっていない場合は、その直近の時点の住民基本台帳人口としている。

## 1 全国の市議会議員報酬の平均

全国の市議会議員の平均報酬月額は、表1のとおりである。

「議長」「副議長」「議員」の各平均報酬月額を前年（平成27年12月31日現在：全国813市）と比較すると、以下のとおりである。

- ① 「議長」：51.7万円（前年51.5万円）と比べて0.2万円の増。
- ② 「副議長」：45.6万円（前年45.5万円）と比べて0.1万円の増。
- ③ 「議員」：42.1万円（前年42.0万円）と比べて0.1万円の増。

表1 全国814市の市議会議員の平均報酬月額

区 分	市数	議長報酬 (万円/月)	副議長報酬 (万円/月)	議員報酬 (万円/月)
平成28年12月31日現在 (全国平均)	814	51.7	45.6	42.1
平成27年12月31日現在 (全国平均)	813	51.5	45.5	42.0

(注) 各平均報酬月額の数値は、百円単位を四捨五入している。

## 2 市議会議員報酬の状況

### (1) 人口段階別にみた市議会議員の平均報酬月額

人口段階別にみた市議会議員の平均報酬月額は、表2及びグラフ1のとおりである。

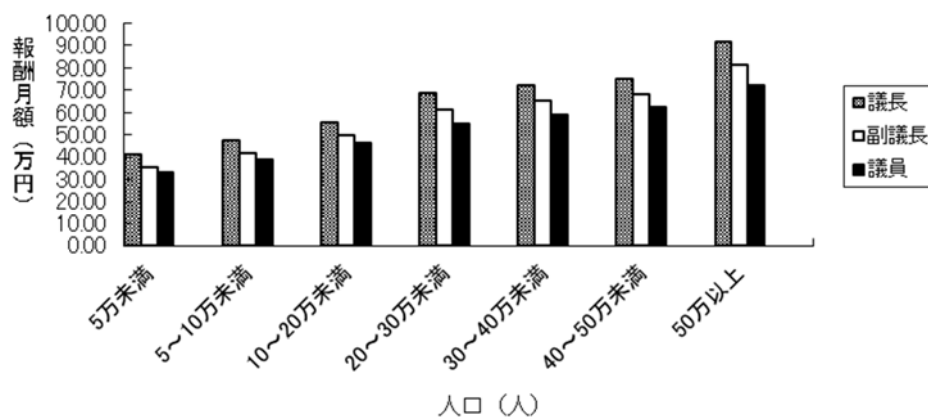
表2 人口段階別にみた市議会議員の平均報酬月額

区分 人口	平均報酬月額(万円) (平成28年12月31日現在)				平均報酬月額(万円) (平成27年12月31日現在)				平均報酬月額(万円) 対前年比較			
	市数	議長	副議長	議員	市数	議長	副議長	議員		議長	副議長	議員
5万未満	269	41.21	35.57	33.03	262	41.13	35.51	32.98	金額	0.08	0.06	0.05
									伸び率(%)	0.19	0.17	0.15
5~10万未満	258	47.50	41.84	39.02	264	47.32	41.68	38.83	金額	0.18	0.16	0.19
									伸び率(%)	0.38	0.38	0.49
10~20万未満	157	55.77	49.90	46.37	155	55.49	49.63	46.11	金額	0.28	0.27	0.26
									伸び率(%)	0.50	0.54	0.56
20~30万未満	46	68.55	61.28	55.18	48	68.03	60.76	54.84	金額	0.52	0.52	0.34
									伸び率(%)	0.76	0.86	0.62
30~40万未満	27	72.18	65.23	59.20	27	71.89	64.97	58.95	金額	0.29	0.26	0.25
									伸び率(%)	0.40	0.40	0.42
40~50万未満	22	74.98	67.96	62.61	21	74.59	67.52	62.11	金額	0.39	0.44	0.50
									伸び率(%)	0.52	0.65	0.81
50万以上	35	91.52	81.61	72.14	36	89.20	80.02	70.98	金額	2.32	1.59	1.16
									伸び率(%)	2.60	1.99	1.63
全国平均	814	51.66	45.62	42.10	813	51.48	45.46	41.96	金額	0.18	0.16	0.14
									伸び率(%)	0.35	0.35	0.33

(注) 1 各平均報酬月額の数値は、十円単位を四捨五入している。

2 伸び率(%)は、小数点第3位を四捨五入している。

グラフ1 人口段階別にみた市議会議員の平均報酬月額



(2) 人口段階、特別区、指定都市別にみた市議会議員の平均報酬月額

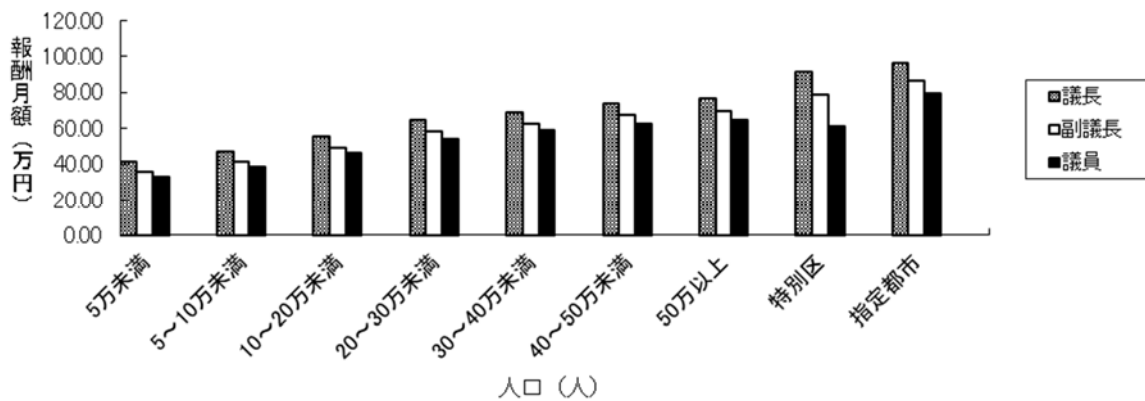
人口段階、特別区、指定都市別にみた市議会議員の平均報酬月額は、表 3 及びグラフ 2 のとおりである。

表 3 人口段階、特別区、指定都市別にみた市議会議員の平均報酬月額

区分 人口	平均報酬月額(万円) (平成28年12月31日現在)				平均報酬月額(万円) (平成27年12月31日現在)				平均報酬月額(万円) 対前年比較			
	市数	議長	副議長	議員	市数	議長	副議長	議員		議長	副議長	議員
5万未満	269	41.21	35.57	33.03	262	41.13	35.51	32.98	金額	0.08	0.06	0.05
									伸び率(%)	0.19	0.17	0.15
5～10万未満	257	47.33	41.69	38.93	263	47.15	41.53	38.74	金額	0.18	0.16	0.19
									伸び率(%)	0.38	0.39	0.49
10～20万未満	155	55.30	49.53	46.19	153	55.01	49.25	45.92	金額	0.29	0.28	0.27
									伸び率(%)	0.53	0.57	0.59
20～30万未満	39	64.50	58.22	54.22	41	64.22	57.90	53.93	金額	0.28	0.32	0.29
									伸び率(%)	0.44	0.55	0.54
30～40万未満	23	68.73	62.92	58.95	23	68.43	62.65	58.69	金額	0.30	0.27	0.26
									伸び率(%)	0.44	0.43	0.44
40～50万未満	21	74.16	67.50	62.64	20	73.72	67.03	62.12	金額	0.44	0.47	0.52
									伸び率(%)	0.60	0.70	0.84
50万以上	7	76.89	69.70	64.40	8	77.03	69.99	64.85	金額	▲ 0.14	▲ 0.29	▲ 0.45
									伸び率(%)	▲ 0.18	▲ 0.41	▲ 0.69
特別区	23	91.80	78.76	60.88	23	91.48	78.43	60.71	金額	0.32	0.33	0.17
									伸び率(%)	0.35	0.42	0.28
指定都市	20	96.39	86.73	79.23	20	92.91	84.39	77.37	金額	3.48	2.34	1.86
									伸び率(%)	3.75	2.77	2.40

(注) 1 各平均報酬月額の数値は、十円単位を四捨五入している。  
2 伸び率(%)は、小数点第3位を四捨五入している。

グラフ 2 人口段階、特別区、指定都市別にみた市議会議員の平均報酬月額





### (3) 人口段階別にみた市議会議員の報酬月額の高低

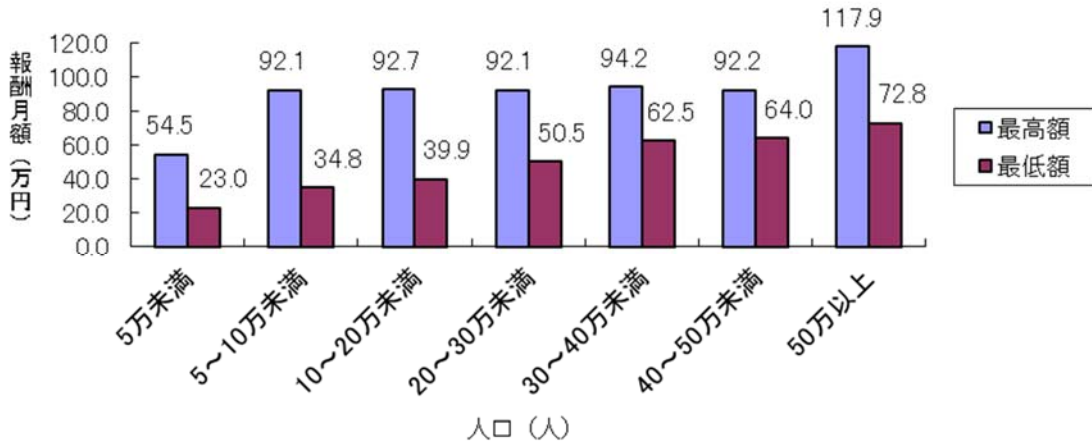
人口段階別にみた市議会議員の報酬月額の最高額及び最低額の状況は、表4及びグラフ3、4、5のとおりである。

表4 人口段階別にみた市議会議員の報酬月額の高低 (単位:万円)

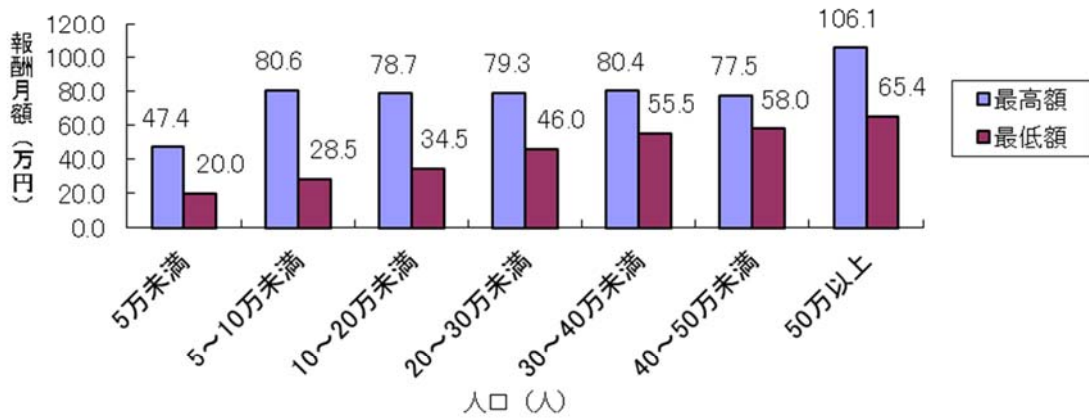
人口 区分	議長 報酬月額 (万円)		副議長 報酬月額 (万円)		議員 報酬月額 (万円)	
	最高額	最低額	最高額	最低額	最高額	最低額
5万未満	54.5	23.0	47.4	20.0	44.2	18.0
5~10万未満	92.1	34.8	80.6	28.5	61.6	26.6
10~20万未満	92.7	39.9	78.7	34.5	62.0	32.1
20~30万未満	92.1	50.5	79.3	46.0	66.4	43.5
30~40万未満	94.2	62.5	80.4	55.5	66.0	51.5
40~50万未満	92.2	64.0	77.5	58.0	70.0	55.0
50万以上	117.9	72.8	106.1	65.4	95.3	59.9

(注) 各最高額・最低額の数値は、百円単位を四捨五入している。

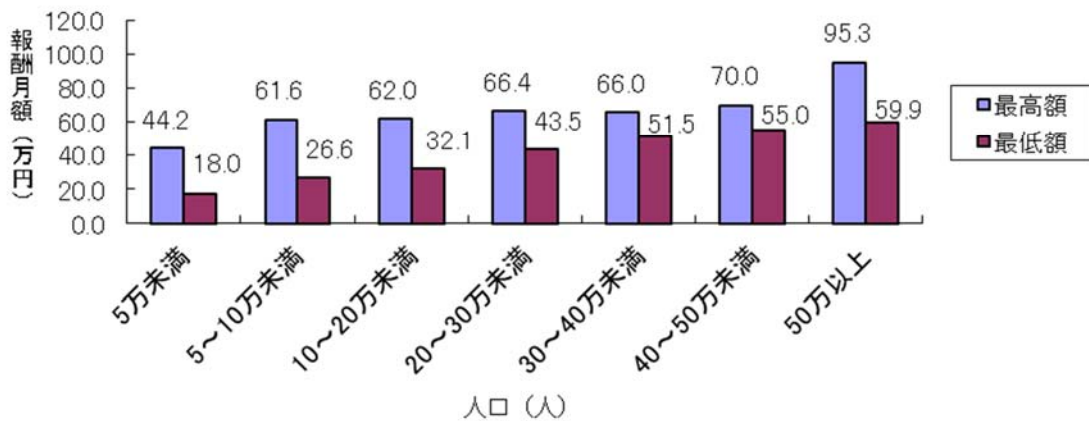
グラフ3 人口段階別にみた議長の報酬月額の高低



グラフ4 人口段階別にみた副議長の報酬月額の高低



グラフ5 人口段階別にみた議員の報酬月額の高低



#### (4) 人口段階、特別区、指定都市別にみた市議会議員の報酬月額の高低

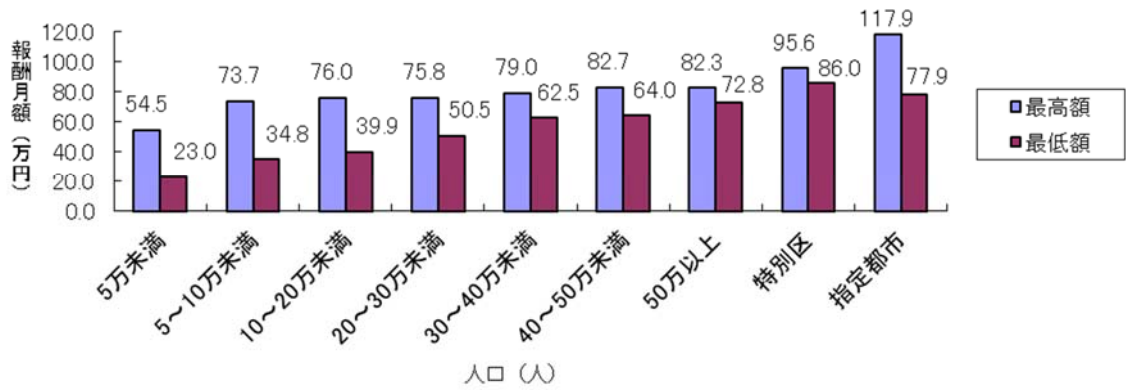
人口段階別にみた市議会議員の報酬月額の最高額及び最低額の状況は、表 5 及びグラフ 6、7、8 のとおりである。

表 5 人口段階、特別区、指定都市別にみた市議会議員の報酬月額の高低 (単位：万円)

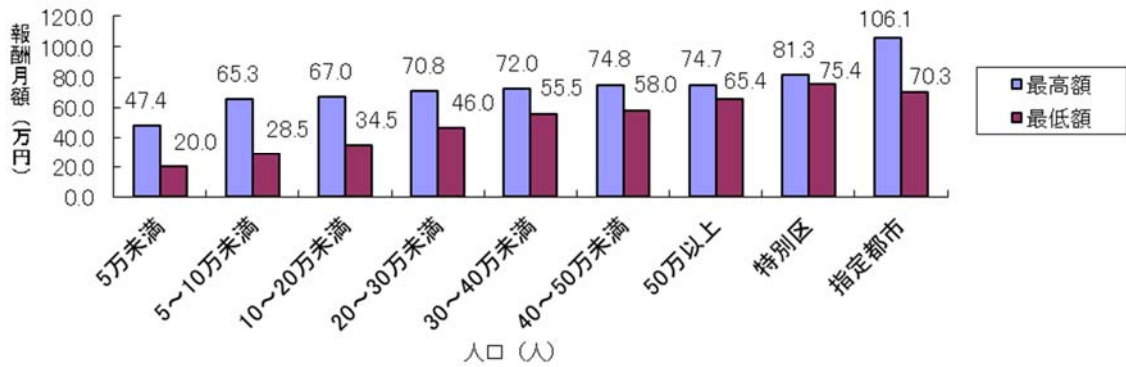
人口 区分	議長 報酬月額 (万円)		副議長 報酬月額 (万円)		議員 報酬月額 (万円)	
	最高額	最低額	最高額	最低額	最高額	最低額
5万未満	54.5	23.0	47.4	20.0	44.2	18.0
5～10万未満 (特別区除く)	73.7	34.8	65.3	28.5	59.1	26.6
10～20万未満 (特別区除く)	76.0	39.9	67.0	34.5	62.0	32.1
20～30万未満 (特別区除く)	75.8	50.5	70.8	46.0	66.4	43.5
30～40万未満 (特別区除く)	79.0	62.5	72.0	55.5	66.0	51.5
40～50万未満 (特別区除く)	82.7	64.0	74.8	58.0	70.0	55.0
50万以上 (指定都市・特別区除く)	82.3	72.8	74.7	65.4	68.6	61.0
特別区	95.6	86.0	81.3	75.4	62.1	58.7
指定都市	117.9	77.9	106.1	70.3	95.3	64.8

(注) 各最高額・最低額の数値は、百円単位を四捨五入している。

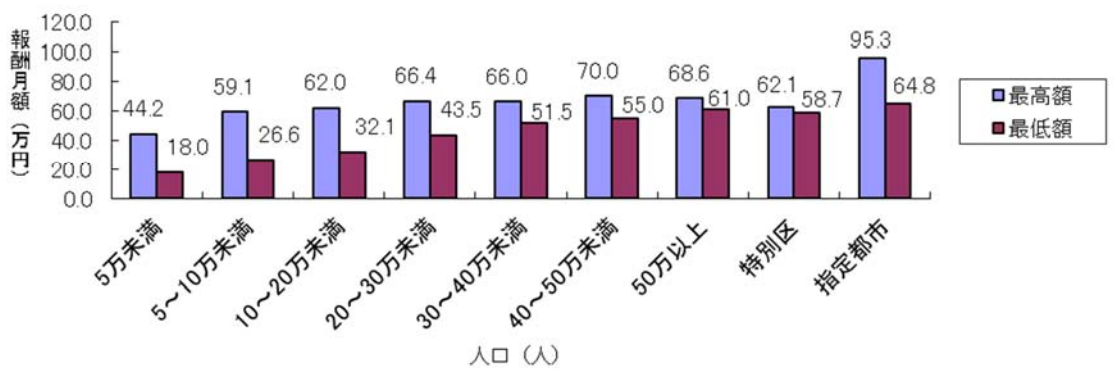
グラフ6 人口段階、特別区、指定都市別にみた議長の報酬月額の高低



グラフ7 人口段階、特別区、指定都市別にみた副議長の報酬月額の高低



グラフ8 人口段階、特別区、指定都市別にみた議員の報酬月額の高低



(5) 委員会委員長職等への報酬加算の状況

委員会委員長職等への報酬加算の状況は、表6のとおりである。

表6 委員会委員長職等への報酬加算の状況

区 分	常 任 委員長	常 任 副委員長	議会運営 委員長	議会運営 副委員長	特 別 委員長	特 別 副委員長
市数	217	66	211	63	59	39
全市に対する割合 (%)	26.7	8.1	25.9	7.7	7.2	4.8
平均加算額 (万円)	1.4	1.2	1.5	1.2	2.7	1.6

(注) 1 全市に対する割合は、小数点第2位を四捨五入している。

2 平均加算額の数値は、百円単位を四捨五入している。

## (6) 全国 814 市の市議会議員の報酬等一覧

全国 814 市の市議会議員の報酬等一覧は、表 7 のとおりである。

表 7 全国 814 市の市議会議員報酬等一覧

都道府県	市区名	人口	報酬月額			期末手当				
						支給率(%)				加算率(%)
			議長	副議長	議員	3月	6月	12月	合計	
北海道	札幌市	1,947,494	1,040,000	950,000	860,000	-	150	175	325	45
北海道	函館市	265,503	630,000	560,000	510,000	-	207.5	222.5	430	20
北海道	小樽市	120,751	534,000	482,000	441,000	-	197.5	212.5	410	20
北海道	旭川市	342,848	625,000	555,000	515,000	-	197.5	212.5	410	20
北海道	室蘭市	87,180	480,000	450,000	415,000	-	207.5	222.5	430	15
北海道	釧路市	174,518	600,000	540,000	490,000	-	150	175	325	45
北海道	帯広市	168,096	580,000	510,000	470,000	-	202.5	227.5	430	20
北海道	北見市	119,978	500,000	455,000	430,000	-	202.5	227.5	430	20
北海道	岩見沢市	83,942	470,000	415,000	384,000	-	207.5	222.5	430	15
北海道	夕張市	8,685	230,000	200,000	180,000	-	112.5	132.5	245	-
北海道	網走市	36,907	471,000	415,000	380,000	-	202.5	217.5	420	10
北海道	留萌市	22,139	380,000	340,000	310,000	-	202.5	227.5	430	-
北海道	苫小牧市	173,135	520,000	480,000	440,000	-	210	225	435	15
北海道	稚内市	35,490	409,000	371,000	339,000	-	202.5	227.5	430	15
北海道	美瑛市	22,724	409,000	351,000	323,000	-	191	216	407	-
北海道	芦別市	14,512	385,000	336,000	315,000	-	200	225	425	-
北海道	赤平市	10,772	357,000	308,000	284,000	-	207.5	222.5	430	-
北海道	江別市	119,182	456,000	407,000	378,000	-	202.5	227.5	430	15
北海道	士別市	19,699	380,000	334,000	310,000	-	202.5	227.5	430	-
北海道	紋別市	22,869	440,000	400,000	360,000	-	202.5	227.5	430	15
北海道	名寄市	28,280	384,000	336,000	310,000	-	207.5	222.5	430	-
北海道	三笠市	9,001	340,000	295,000	270,000	-	202.5	227.5	430	10
北海道	根室市	27,018	405,000	340,000	315,000	-	207.5	222.5	430	15
北海道	千歳市	96,384	460,000	420,000	385,000	-	202.5	227.5	430	15
北海道	滝川市	41,241	430,000	360,000	330,000	-	202.5	227.5	430	20
北海道	砂川市	17,565	394,000	348,000	318,000	-	200	230	430	15
北海道	歌志内市	3,524	298,000	265,000	243,000	-	207.5	222.5	430	-
北海道	深川市	21,593	376,000	337,000	317,000	-	202.5	227.5	430	-
北海道	富良野市	22,595	382,000	337,000	310,000	-	202.5	217.5	420	15
北海道	登別市	49,440	400,000	350,000	320,000	-	210	220	430	15
北海道	恵庭市	69,227	440,000	385,000	355,000	-	212.5	217.5	430	20
北海道	伊達市	35,098	392,000	343,000	316,000	-	202.5	227.5	430	15

都道府県	市区名	人口	報酬月額			期末手当				
						支給率(%)				加算率(%)
			議長	副議長	議員	3月	6月	12月	合計	
北海道	北広島市	59,133	431,000	384,000	347,000	-	150	175	325	45
北海道	石狩市	58,950	439,000	383,000	336,000	-	150	175	325	45
北海道	北斗市	47,181	400,000	340,000	300,000	-	190	195	385	15
青森県	弘前市	175,777	578,000	518,000	490,000	-	142.5	157.5	300	20
青森県	青森市	290,137	646,200	592,200	569,700	-	142.5	157.5	300	20
青森県	八戸市	234,189	657,000	599,000	571,000	-	142.5	162.5	305	20
青森県	黒石市	34,564	372,600	343,800	310,500	-	142.5	162.5	305	20
青森県	五所川原市	56,581	425,000	381,000	352,000	-	142.5	162.5	305	20
青森県	十和田市	62,958	450,000	391,500	362,000	-	142.5	162.5	305	20
青森県	三沢市	40,480	432,000	392,000	357,000	-	142.5	162.5	305	20
青森県	むつ市	59,944	401,000	361,000	340,000	-	142.5	162.5	305	20
青森県	つがる市	33,833	380,000	350,000	320,000	-	142.5	162.5	305	20
青森県	平川市	32,013	328,000	293,000	281,000	-	142.5	162.5	305	20
岩手県	盛岡市	292,795	711,000	645,000	617,000	-	155	170	325	20
岩手県	宮古市	55,150	401,000	339,000	320,000	-	150	175	325	15
岩手県	大船渡市	37,891	392,000	339,000	320,000	-	155	170	325	15
岩手県	花巻市	98,050	431,000	369,000	339,000	-	162.5	162.5	325	15
岩手県	北上市	93,279	457,000	383,000	351,000	-	170	170	340	15
岩手県	久慈市	36,141	386,000	331,000	303,000	-	147.5	157.5	305	15
岩手県	遠野市	28,285	375,000	326,000	302,000	-	140	150	290	15
岩手県	一関市	121,069	438,000	386,000	360,000	-	155	155	310	15
岩手県	陸前高田市	19,871	380,000	330,000	300,000	-	155	170	325	15
岩手県	釜石市	35,271	392,000	338,000	313,000	-	155	170	325	15
岩手県	二戸市	28,034	380,000	318,000	301,000	-	155	170	325	15
岩手県	八幡平市	26,679	351,000	284,000	271,000	-	150	175	325	15
岩手県	奥州市	120,099	399,000	345,000	321,000	-	155	170	325	15
岩手県	滝沢市	55,246	360,000	303,000	293,000	-	147.5	162.5	310	15
宮城県	仙台市	1,058,517	1,020,000	910,000	840,000	-	140	155	295	45
宮城県	石巻市	147,627	545,000	481,000	444,000	-	157.5	167.5	325	15
宮城県	塩竈市	55,233	498,000	437,000	409,000	-	150	175	325	15
宮城県	気仙沼市	65,920	466,000	391,000	364,000	-	150	175	325	15
宮城県	白石市	35,213	455,000	384,000	361,000	-	150	175	325	15
宮城県	名取市	77,845	504,000	420,000	395,000	-	150	175	325	40
宮城県	角田市	30,097	448,000	377,000	353,000	-	150	175	325	15
宮城県	多賀城市	62,508	496,000	425,000	394,000	-	150	165	315	15
宮城県	岩沼市	44,332	449,000	385,000	363,000	-	152.5	172.5	325	15

都道府県	市区名	人口	報酬月額			期末手当				
						支給率(%)				加算率 (%)
			議長	副議長	議員	3月	6月	12月	合計	
宮城県	登米市	82,026	491,000	425,000	398,000	-	150	175	325	15
宮城県	栗原市	70,530	497,000	430,000	401,000	-	155	170	325	-
宮城県	東松島市	40,268	422,000	372,000	348,000	-	150	175	325	-
宮城県	大崎市	133,226	529,000	458,000	428,000	-	155	170	325	-
宮城県	富谷市	52,528	357,000	295,000	278,000	-	155	170	325	15
秋田県	秋田市	314,869	704,000	655,000	625,000	-	147.5	155	302.5	20
秋田県	能代市	55,248	417,000	371,000	354,000	-	140	155	295	20
秋田県	横手市	93,243	456,000	411,000	384,000	-	150	152.5	302.5	15
秋田県	大館市	74,705	412,000	375,000	357,000	-	142.5	160	302.5	20
秋田県	由利本荘市	79,657	427,000	377,000	359,000	-	152.5	152.5	305	15
秋田県	男鹿市	29,042	402,000	360,000	344,000	-	142.5	152.5	295	15
秋田県	湯沢市	47,092	411,000	367,000	351,000	-	150	155	305	15
秋田県	大仙市	84,119	510,000	466,000	432,000	-	150	175	325	15
秋田県	鹿角市	32,199	401,000	362,000	342,000	-	150	160	310	15
秋田県	北秋田市	33,505	356,000	320,000	302,000	-	142.5	160	302.5	15
秋田県	潟上市	33,484	420,000	380,000	360,000	-	150	155	305	15
秋田県	仙北市	27,532	375,000	328,000	312,000	-	145	150	295	15
秋田県	にかほ市	25,554	304,000	264,000	250,000	-	150	155	305	15
山形県	山形市	249,133	740,000	690,000	640,000	-	147.5	172.5	320	45
山形県	米沢市	82,843	478,400	437,000	409,400	-	137.5	147.5	285	40
山形県	鶴岡市	130,108	510,000	470,000	445,000	-	150	165	315	40
山形県	酒田市	105,468	535,000	480,000	450,000	-	137.5	157.5	295	40
山形県	新庄市	36,764	448,000	395,000	370,000	-	145	165	310	40
山形県	寒河江市	41,661	435,000	385,000	360,000	-	150	165	315	40
山形県	上山市	31,382	435,000	385,000	360,000	-	150	165	315	40
山形県	村山市	25,136	435,000	385,000	360,000	-	142.5	157.5	300	40
山形県	長井市	27,554	435,000	385,000	360,000	-	150	160	310	40
山形県	天童市	62,164	470,000	418,000	393,000	-	152.5	162.5	315	40
山形県	東根市	47,728	435,000	385,000	360,000	-	152.5	162.5	315	40
山形県	尾花沢市	17,009	420,000	375,000	350,000	-	152.5	162.5	315	40
山形県	南陽市	32,183	435,000	385,000	360,000	-	152.5	162.5	315	40
福島県	福島市	283,493	682,000	635,900	599,000	-	150	175	325	20
福島県	会津若松市	121,567	514,000	477,000	447,000	-	150	170	320	20
福島県	郡山市	326,851	685,000	638,000	600,000	-	150	170	320	20
福島県	いわき市	329,916	700,000	660,000	630,000	-	150	170	320	20
福島県	白河市	62,245	463,000	406,000	385,000	-	150	160	310	20



都道府県	市区名	人口	報酬月額			期末手当				
						支給率(%)				加算率 (%)
			議長	副議長	議員	3月	6月	12月	合計	
福島県	須賀川市	77,628	509,000	451,000	423,000	-	155	165	320	20
福島県	喜多方市	49,538	430,000	380,000	350,000	-	150	175	325	20
福島県	相馬市	35,810	445,000	395,000	375,000	-	150	170	320	20
福島県	二本松市	56,273	445,000	395,000	375,000	-	147.5	172.5	320	20
福島県	田村市	38,283	463,000	406,000	385,000	-	155	165	320	15
福島県	南相馬市	62,960	463,000	406,000	385,000	-	152.5	167.5	320	20
福島県	伊達市	62,299	463,000	406,000	385,000	-	150	170	320	15
福島県	本宮市	30,731	414,000	322,000	300,000	-	150	170	320	20
新潟県	新潟市	800,004	781,000	703,000	655,000	-	147.5	162.5	310	20
新潟県	長岡市	274,977	624,000	563,000	526,000	-	150	175	325	20
新潟県	上越市	196,959	529,400	468,400	440,800	-	150	175	325	20
新潟県	三条市	100,074	466,000	404,000	375,000	-	150	165	315	15
新潟県	柏崎市	86,334	491,000	420,000	394,000	-	150	175	325	15
新潟県	新発田市	99,700	498,000	428,000	396,000	-	150	175	325	15
新潟県	小千谷市	36,665	392,000	322,000	305,000	-	150	175	325	15
新潟県	加茂市	28,223	375,900	311,100	293,100	-	150	175	325	-
新潟県	十日町市	55,251	392,000	316,000	300,000	-	150	175	325	15
新潟県	見附市	41,190	364,000	305,000	294,000	-	150	175	325	15
新潟県	村上市	62,638	359,000	295,000	273,000	-	150	175	325	15
新潟県	燕市	81,186	395,800	328,300	312,300	-	150	165	315	15
新潟県	糸魚川市	44,417	376,000	310,000	290,400	-	150	165	315	15
新潟県	妙高市	33,577	364,500	297,200	284,100	-	150	175	325	15
新潟県	五泉市	52,022	386,000	316,000	299,000	-	150	175	325	15
新潟県	佐渡市	57,465	347,900	285,100	268,200	-	147.5	167.5	315	15
新潟県	阿賀野市	43,689	354,500	289,000	266,000	-	150	175	325	15
新潟県	魚沼市	37,503	390,000	320,000	300,000	-	150	175	325	15
新潟県	南魚沼市	58,303	389,300	317,600	300,000	-	147.5	162.5	310	15
新潟県	胎内市	30,274	340,000	276,000	250,000	-	150	175	325	15
富山県	富山市	418,304	715,000	645,000	600,000	-	150	175	325	45
富山県	高岡市	174,252	645,000	580,000	545,000	-	150	175	325	40
富山県	射水市	93,934	515,000	456,000	427,000	-	150	175	325	40
富山県	魚津市	42,706	480,000	430,000	400,000	-	150	175	325	40
富山県	水見市	49,105	495,000	440,000	420,000	-	150	175	325	40
富山県	滑川市	33,411	424,000	377,000	354,000	-	150	175	325	40
富山県	黒部市	41,798	454,000	400,000	370,000	-	150	175	325	40
富山県	砺波市	49,095	454,000	404,000	374,000	-	150	175	325	40

都道府県	市区名	人口	報酬月額			期末手当				
						支給率(%)				加算率 (%)
			議長	副議長	議員	3月	6月	12月	合計	
富山県	小矢部市	30,746	445,000	390,000	360,000	-	150	175	325	40
富山県	南砺市	52,472	460,000	410,000	380,000	-	150	175	325	40
石川県	金沢市	454,497	810,000	745,000	700,000	-	150	175	325	40
石川県	七尾市	54,550	537,000	428,000	401,000	-	150	175	325	40
石川県	小松市	108,662	620,000	550,000	520,000	-	150	175	325	40
石川県	輪島市	28,271	489,000	412,000	391,000	-	150	175	325	40
石川県	珠洲市	15,219	420,000	360,000	340,000	-	155	170	325	40
石川県	加賀市	68,678	535,000	460,000	430,000	-	150	175	325	40
石川県	羽咋市	22,398	420,000	360,000	340,000	-	150	175	325	40
石川県	白山市	113,018	630,000	540,000	500,000	-	150	175	325	40
石川県	かほく市	35,062	418,000	356,000	337,000	-	150	175	325	40
石川県	能美市	49,979	450,000	390,000	370,000	-	150	175	325	40
石川県	野々市市	51,808	480,000	400,000	380,000	-	150	165	315	40
福井県	福井市	265,771	740,000	670,000	630,000	-	150	175	325	40
福井県	敦賀市	66,896	490,000	428,000	407,000	-	150	175	325	20
福井県	越前市	82,947	465,000	407,000	387,000	-	145	175	320	20
福井県	小浜市	30,076	440,000	370,000	350,000	-	150	175	325	15
福井県	大野市	34,358	448,000	377,000	357,000	-	150	175	325	15
福井県	勝山市	24,145	440,000	370,000	350,000	-	150	175	325	15
福井県	鯖江市	69,135	490,000	428,000	407,000	-	155	175	330	20
福井県	あわら市	28,802	440,000	370,000	350,000	-	150	175	325	15
福井県	坂井市	92,760	490,000	420,000	400,000	-	150	175	325	20
長野県	長野市	381,957	724,000	647,000	600,000	-	150	175	325	45
長野県	松本市	241,272	617,000	554,000	497,000	-	150	175	325	45
長野県	上田市	159,271	521,000	456,000	425,000	-	150	175	325	45
長野県	岡谷市	49,712	465,000	396,000	353,000	-	150	175	325	40
長野県	飯田市	103,494	484,000	423,000	395,000	-	150	175	325	45
長野県	諏訪市	49,666	456,000	388,000	349,000	-	150	165	315	40
長野県	須坂市	51,368	456,000	387,000	355,000	-	150	175	325	40
長野県	小諸市	42,944	427,000	354,000	333,000	-	150	175	325	40
長野県	伊那市	69,079	464,000	388,000	365,000	-	150	175	325	40
長野県	駒ヶ根市	33,207	404,000	338,000	313,000	-	155	170	325	40
長野県	中野市	45,361	376,500	318,700	296,300	-	150	175	325	40
長野県	大町市	28,472	374,000	313,000	296,000	-	150	175	325	40
長野県	飯山市	21,845	328,000	281,000	263,000	-	140	155	295	40
長野県	茅野市	56,089	435,000	364,000	332,000	-	150	175	325	40

都道府県	市区名	人口	報酬月額			期末手当				
						支給率(%)				加算率 (%)
			議長	副議長	議員	3月	6月	12月	合計	
長野県	塩尻市	67,526	488,000	425,000	402,000	-	150	175	325	40
長野県	佐久市	99,497	461,000	383,000	349,000	-	150	175	325	40
長野県	千曲市	61,352	445,000	370,000	345,000	-	150	175	325	40
長野県	東御市	30,121	396,000	331,000	304,000	-	150	175	325	40
長野県	安曇野市	98,099	459,000	383,000	360,000	-	150	175	325	40
東京都	八王子市	563,228	750,000	680,000	610,000	-	207.5	232.5	440	20
東京都	立川市	181,554	662,000	599,000	555,000	-	205	215	420	20
東京都	武蔵野市	143,964	670,000	600,000	550,000	-	207.5	232.5	440	20
東京都	三鷹市	185,101	640,000	580,000	550,000	-	212.5	227.5	440	20
東京都	青梅市	135,986	625,000	560,000	530,000	-	207.5	232.5	440	20
東京都	府中市	258,093	650,000	570,000	550,000	-	205	235	440	20
東京都	昭島市	112,789	610,000	550,000	530,000	-	207.5	232.5	440	20
東京都	調布市	229,886	640,000	580,000	550,000	25	197.5	207.5	430	20
東京都	町田市	428,572	640,000	580,000	550,000	40	210	240	490	20
東京都	小金井市	119,359	575,000	520,000	490,000	20	180	195	395	20
東京都	小平市	189,885	650,000	580,000	550,000	-	185	200	385	20
東京都	日野市	183,589	625,000	560,000	545,000	-	200	240	440	20
東京都	東村山市	150,739	558,000	506,000	485,000	-	200	215	415	-
東京都	国分寺市	120,600	540,000	490,000	470,000	-	200	215	415	20
東京都	国立市	75,452	575,000	515,000	490,000	25	180	190	395	20
東京都	福生市	58,554	527,000	471,000	447,000	-	200	215	415	20
東京都	狛江市	80,807	547,000	489,000	465,000	-	200	240	440	20
東京都	東大和市	85,945	529,000	484,000	458,000	25	205	210	440	20
東京都	清瀬市	74,510	570,000	525,000	500,000	-	200	240	440	20
東京都	東久留米市	116,867	522,500	484,500	456,000	-	200	250	450	20
東京都	武蔵村山市	72,238	505,000	458,000	435,000	-	230	235	465	20
東京都	多摩市	148,293	579,600	529,100	494,500	-	197.5	212.5	410	20
東京都	稲城市	89,089	498,000	454,000	424,000	-	200	250	450	20
東京都	羽村市	56,244	520,000	450,000	430,000	-	210	230	440	20
東京都	あきる野市	81,403	510,000	456,000	433,000	-	207.5	232.5	440	20
東京都	西東京市	199,790	627,000	561,000	528,000	-	202.5	217.5	420	20
東京都	千代田区	59,797	921,000	806,000	616,000	50	150	165	365	45
東京都	中央区	149,640	927,000	787,000	609,000	20	165	165	350	45
東京都	港区	249,242	906,400	784,200	613,900	25	165	185	375	45
東京都	新宿区	338,488	942,000	804,000	615,000	20	140	150	310	45
東京都	文京区	213,969	920,200	788,800	598,100	15	150	150	315	45

都道府県	市区名	人口	報酬月額			期末手当				
						支給率(%)				加算率(%)
			議長	副議長	議員	3月	6月	12月	合計	
東京都	台東区	193,822	914,000	785,000	601,000	35	160	170	365	45
東京都	墨田区	265,238	916,000	787,000	609,000	25	159.5	159.5	344	45
東京都	江東区	506,511	924,000	796,000	610,000	25	173	173	371	45
東京都	品川区	382,761	922,000	788,000	605,000	25	160	160	345	45
東京都	目黒区	273,708	906,000	793,000	598,000	25	150	155	330	45
東京都	大田区	717,295	933,000	787,000	615,000	40	153	192	385	45
東京都	世田谷区	892,535	931,100	788,300	617,400	25	162.5	177.5	365	45
東京都	渋谷区	222,480	919,400	767,000	610,500	45	167.5	172.5	385	45
東京都	中野区	325,575	889,600	753,700	587,200	25	160	165	350	45
東京都	杉並区	558,950	860,300	778,500	598,700	25	165	173	363	45
東京都	豊島区	284,307	887,100	777,200	601,300	-	190	200	390	45
東京都	北区	345,209	926,200	795,000	616,800	15	167.5	167.5	350	45
東京都	荒川区	213,289	921,000	788,000	605,000	25	177.5	192.5	395	45
東京都	板橋区	557,309	910,000	782,000	600,000	30	155	170	355	45
東京都	練馬区	723,711	910,000	785,000	615,000	20	155	165	340	45
東京都	足立区	681,281	949,000	813,000	619,000	35	165	165	365	45
東京都	葛飾区	456,893	922,000	775,000	621,000	25	163	168	356	45
東京都	江戸川区	691,514	956,000	807,000	621,000	25	150	155	330	45
神奈川県	横浜市	3,731,096	1,179,000	1,061,000	953,000	-	205	230	435	20
神奈川県	川崎市	1,473,729	1,030,000	920,000	830,000	-	150	175	325	45
神奈川県	相模原市	716,981	779,000	713,000	670,000	-	150	175	325	45
神奈川県	横須賀市	412,413	743,000	680,000	646,000	-	160	175	335	45
神奈川県	平塚市	257,373	615,000	540,000	502,000	-	185	210	395	20
神奈川県	鎌倉市	176,393	579,000	520,000	479,000	-	202.5	217.5	420	20
神奈川県	藤沢市	427,408	690,000	610,000	565,000	-	170	170	340	45
神奈川県	小田原市	193,803	586,000	511,000	475,000	-	165	180	345	45
神奈川県	茅ヶ崎市	241,979	560,000	484,000	453,000	-	210	230	440	20
神奈川県	逗子市	60,154	542,000	482,000	439,000	-	202.5	212.5	415	20
神奈川県	三浦市	45,174	545,000	474,000	442,000	-	190	215	405	15
神奈川県	秦野市	162,809	542,000	473,000	433,000	-	202.5	207.5	410	20
神奈川県	厚木市	225,366	566,000	490,000	452,000	-	190	215	405	20
神奈川県	大和市	234,138	549,000	466,000	439,000	-	197.5	217.5	415	20
神奈川県	伊勢原市	100,187	544,000	469,000	435,000	-	197.5	227.5	425	20
神奈川県	海老名市	131,061	536,000	451,000	422,000	-	202.5	222.5	425	20
神奈川県	座間市	130,085	541,000	450,000	419,000	-	197.5	222.5	420	20
神奈川県	南足柄市	43,349	451,000	361,000	338,000	-	197.5	212.5	410	20

都道府県	市区名	人口	報酬月額			期末手当				
						支給率(%)				加算率 (%)
			議長	副議長	議員	3月	6月	12月	合計	
神奈川県	綾瀬市	85,114	530,000	429,000	398,000	-	197.5	222.5	420	20
山梨県	甲府市	191,675	660,000	610,000	590,000	-	155	170	325	20
山梨県	富士吉田市	50,045	400,000	370,000	360,000	-	140	180	320	20
山梨県	都留市	31,081	380,000	355,000	345,000	-	152.5	177.5	330	20
山梨県	大月市	25,486	375,000	355,000	345,000	-	145	180	325	20
山梨県	韭崎市	30,298	369,000	345,000	336,000	-	145	160	305	20
山梨県	南アルプス市	72,228	400,000	360,000	350,000	-	152.5	167.5	320	20
山梨県	甲斐市	75,358	400,000	360,000	350,000	-	152.5	177.5	330	20
山梨県	笛吹市	70,426	400,000	370,000	360,000	-	145	175	320	10
山梨県	北杜市	47,772	330,000	300,000	280,000	-	150	160	310	20
山梨県	上野原市	24,148	310,000	280,000	260,000	-	160	175	335	15
山梨県	山梨市	35,869	370,000	345,000	335,000	-	145	170	315	20
山梨県	甲州市	32,884	380,000	345,000	335,000	-	152.5	177.5	330	20
山梨県	中央市	30,949	330,000	300,000	290,000	-	150	170	320	15
茨城県	水戸市	273,196	700,000	630,000	590,000	-	150	175	325	45
茨城県	日立市	184,574	615,000	550,000	510,000	-	150	175	325	20
茨城県	土浦市	143,570	570,000	500,000	467,000	-	150	160	310	15
茨城県	古河市	144,406	500,000	450,000	400,000	-	150	165	315	15
茨城県	石岡市	76,761	439,000	401,000	382,000	-	150	175	325	15
茨城県	結城市	52,598	418,000	375,000	361,000	-	150	165	315	15
茨城県	龍ヶ崎市	78,289	469,000	423,000	398,000	-	147.5	172.5	320	15
茨城県	下妻市	44,467	430,000	390,000	370,000	-	155	170	325	15
茨城県	常総市	64,185	460,000	425,000	400,000	-	150	175	325	15
茨城県	常陸太田市	53,818	460,000	415,000	395,000	-	150	175	325	15
茨城県	高萩市	29,649	455,000	395,000	375,000	-	142.5	167.5	310	15
茨城県	北茨城市	43,646	461,000	413,000	391,000	-	150	175	325	15
茨城県	笠間市	77,446	460,000	425,000	400,000	-	150	175	325	15
茨城県	取手市	108,485	494,000	444,000	411,000	-	150	165	315	15
茨城県	牛久市	85,022	450,000	410,000	390,000	-	150	175	325	15
茨城県	つくば市	226,948	547,000	480,000	447,000	-	150	160	310	10
茨城県	ひたちなか市	159,590	541,000	504,000	470,000	-	150	165	315	15
茨城県	鹿嶋市	68,127	396,000	363,000	342,000	-	150	165	315	15
茨城県	潮来市	28,688	327,000	279,000	259,000	-	147.5	162.5	310	15
茨城県	守谷市	66,251	430,000	397,000	367,000	-	147.5	162.5	310	15
茨城県	常陸大宮市	43,467	410,000	370,000	350,000	-	155	165	320	15
茨城県	那珂市	55,431	464,000	413,000	395,000	-	150	175	325	15

都道府県	市区名	人口	報酬月額			期末手当				
						支給率(%)				加算率 (%)
			議長	副議長	議員	3月	6月	12月	合計	
茨城県	筑西市	106,874	403,000	365,000	343,000	-	150	175	325	20
茨城県	坂東市	55,674	452,000	409,000	385,000	-	150	165	315	15
茨城県	稲敷市	42,917	420,000	380,000	360,000	-	150	175	325	15
茨城県	かすみがうら市	42,701	334,000	285,000	269,000	-	150	165	315	10
茨城県	神栖市	94,934	460,000	410,000	390,000	-	150	175	325	15
茨城県	行方市	36,174	315,000	265,000	249,000	-	160	175	335	15
茨城県	桜川市	43,643	334,000	306,000	293,000	-	150	175	325	20
茨城県	銚田市	50,109	350,000	300,000	280,000	-	150	175	325	15
茨城県	つくばみらい市	50,971	392,000	352,000	331,000	-	150	175	325	15
茨城県	小美玉市	52,172	411,000	370,000	349,000	-	150	175	325	15
栃木県	宇都宮市	519,913	800,000	710,000	670,000	-	207.5	222.5	430	20
栃木県	足利市	151,248	587,000	537,000	498,000	-	150	175	325	45
栃木県	栃木市	162,734	535,000	465,000	420,000	-	150	175	325	45
栃木県	佐野市	120,437	535,000	465,000	420,000	-	150	175	325	45
栃木県	鹿沼市	99,356	530,000	445,000	420,000	-	150	175	325	45
栃木県	日光市	84,929	490,000	410,000	380,000	-	150	175	325	45
栃木県	小山市	166,533	600,000	540,000	510,000	-	150	175	325	45
栃木県	真岡市	81,057	530,000	435,000	405,000	-	147.5	162.5	310	45
栃木県	大田原市	72,441	485,000	395,000	360,000	-	150	175	325	45
栃木県	矢板市	33,430	440,000	355,000	325,000	-	150	175	325	45
栃木県	那須塩原市	118,091	510,000	450,000	420,000	-	150	175	325	45
栃木県	さくら市	44,359	450,000	365,000	335,000	-	152.5	167.5	320	15
栃木県	那須烏山市	27,600	370,000	300,000	270,000	-	150	175	325	15
栃木県	下野市	60,133	470,000	380,000	350,000	-	155	170	325	15
群馬県	前橋市	338,916	655,000	620,000	585,000	-	150	165	315	45
群馬県	高崎市	375,255	635,000	605,000	570,000	-	200	225	425	20
群馬県	桐生市	115,440	498,000	449,000	432,000	-	200	225	425	20
群馬県	伊勢崎市	212,059	555,000	505,000	485,000	-	200	225	425	20
群馬県	太田市	223,665	560,000	515,000	485,000	-	202.5	217.5	420	20
群馬県	沼田市	49,686	426,000	359,000	339,000	-	200	225	425	15
群馬県	館林市	77,236	459,000	414,000	387,000	-	202.5	227.5	430	20
群馬県	渋川市	79,949	435,000	390,000	360,000	-	200	225	425	15
群馬県	藤岡市	66,756	441,000	389,000	370,000	-	197.5	227.5	425	20
群馬県	富岡市	49,863	435,000	390,000	360,000	-	200	225	425	20
群馬県	安中市	59,601	430,000	380,000	360,000	-	200	215	415	20
群馬県	みどり市	51,689	430,000	380,000	360,000	-	200	225	425	20

都道府県	市区名	人口	報酬月額			期末手当				
						支給率(%)				加算率 (%)
			議長	副議長	議員	3月	6月	12月	合計	
埼玉県	さいたま市	1,281,414	977,000	873,000	807,000	-	150	175	325	45
埼玉県	川越市	351,654	641,000	588,000	576,000	-	202.5	227.5	430	20
埼玉県	熊谷市	199,705	542,000	470,000	450,000	-	202.5	227.5	430	20
埼玉県	川口市	595,495	728,000	664,000	621,000	-	180	190	370	45
埼玉県	行田市	82,836	482,000	429,000	407,000	-	185	210	395	20
埼玉県	秩父市	64,540	412,000	361,000	343,000	-	202.5	222.5	425	15
埼玉県	所沢市	343,993	660,000	580,000	560,000	-	195	235	430	20
埼玉県	飯能市	80,293	470,000	410,000	385,000	-	202.5	217.5	420	20
埼玉県	加須市	113,917	452,000	404,000	378,000	-	202.5	217.5	420	20
埼玉県	本庄市	78,989	425,000	374,000	353,000	-	200	225	425	20
埼玉県	東松山市	89,953	470,000	417,000	402,000	-	210	220	430	20
埼玉県	春日部市	236,466	537,000	478,000	450,000	-	207.5	222.5	430	20
埼玉県	狭山市	153,054	510,000	460,000	440,000	-	197.5	212.5	410	20
埼玉県	羽生市	55,441	449,000	401,000	375,000	-	190	230	420	20
埼玉県	鴻巣市	119,041	432,000	397,000	365,000	-	202.5	227.5	430	20
埼玉県	深谷市	144,696	492,000	428,000	403,000	-	207.5	222.5	430	20
埼玉県	上尾市	228,092	505,000	460,000	435,000	-	202.5	227.5	430	20
埼玉県	草加市	247,040	540,000	505,000	470,000	-	202.5	227.5	430	20
埼玉県	越谷市	339,156	657,000	591,000	575,000	-	202.5	227.5	430	20
埼玉県	蕨市	73,900	475,000	425,000	415,000	-	202.5	227.5	430	20
埼玉県	戸田市	137,320	540,000	490,000	450,000	-	200	230	430	20
埼玉県	入間市	149,124	493,000	440,000	414,000	-	202.5	217.5	420	20
埼玉県	朝霞市	136,909	460,000	400,000	379,000	-	175	200	375	20
埼玉県	志木市	75,421	420,000	368,000	347,000	-	197.5	212.5	410	20
埼玉県	和光市	81,368	417,000	372,000	347,000	-	140	160	300	20
埼玉県	新座市	164,767	463,000	420,000	400,000	-	150	175	325	20
埼玉県	桶川市	75,266	437,000	384,000	358,000	-	177.5	212.5	390	20
埼玉県	久喜市	154,241	483,000	433,000	410,000	-	202.5	227.5	430	20
埼玉県	北本市	67,593	429,000	369,000	352,000	-	202.5	227.5	430	20
埼玉県	八潮市	86,998	455,000	415,000	395,000	-	202.5	217.5	420	20
埼玉県	富士見市	110,398	440,000	390,000	369,000	-	190	215	405	20
埼玉県	三郷市	139,164	490,000	450,000	430,000	-	200	225	425	20
埼玉県	蓮田市	62,347	420,000	365,000	345,000	-	202.5	227.5	430	20
埼玉県	坂戸市	101,531	471,000	413,000	390,000	-	202.5	227.5	430	20
埼玉県	幸手市	52,401	419,000	370,000	343,000	-	195	220	415	20
埼玉県	鶴ヶ島市	70,061	433,000	379,000	355,000	-	202.5	217.5	420	20

都道府県	市区名	人口	報酬月額			期末手当				
						支給率(%)				加算率 (%)
			議長	副議長	議員	3月	6月	12月	合計	
埼玉県	日高市	56,600	429,000	373,000	349,000	-	202.5	227.5	430	20
埼玉県	吉川市	71,584	431,000	376,000	353,000	-	202.5	217.5	420	20
埼玉県	ふじみ野市	113,553	464,000	410,000	382,000	-	202.5	227.5	430	20
埼玉県	白岡市	52,257	372,000	294,000	266,000	-	202.5	227.5	430	20
千葉県	千葉市	965,607	930,000	840,000	770,000	-	202.5	227.5	430	20
千葉県	銚子市	64,355	415,000	375,000	340,000	-	150	165	315	45
千葉県	市川市	480,744	724,000	652,000	604,000	-	202.5	227.5	430	20
千葉県	船橋市	630,937	759,000	686,000	613,000	-	207.5	222.5	430	20
千葉県	館山市	47,976	405,000	366,000	342,000	-	202.5	217.5	420	20
千葉県	木更津市	134,646	530,000	470,000	450,000	-	202.5	227.5	430	5
千葉県	松戸市	492,199	720,000	660,000	590,000	-	202.5	227.5	430	15
千葉県	野田市	155,050	547,000	492,000	450,000	-	202.5	217.5	420	20
千葉県	茂原市	90,949	485,000	435,000	405,000	-	202.5	227.5	430	20
千葉県	成田市	132,334	530,000	490,000	470,000	-	202.5	227.5	430	20
千葉県	佐倉市	176,744	520,000	480,000	460,000	-	200	225	425	20
千葉県	東金市	60,124	415,000	382,000	355,000	-	202.5	217.5	420	20
千葉県	旭市	67,267	395,000	365,000	340,000	-	202.5	227.5	430	15
千葉県	習志野市	171,861	540,000	500,000	480,000	-	202.5	227.5	430	20
千葉県	柏市	412,690	663,000	593,000	573,000	-	192.5	217.5	410	20
千葉県	勝浦市	18,514	330,000	306,000	288,000	-	202.5	222.5	425	15
千葉県	市原市	279,093	648,000	581,000	562,000	-	202.5	227.5	430	20
千葉県	流山市	180,637	547,900	488,100	458,250	-	192.5	217.5	410	20
千葉県	八千代市	195,933	520,000	480,000	460,000	-	187.5	202.5	390	15
千葉県	我孫子市	132,619	530,000	470,000	440,000	-	200	225	425	20
千葉県	鴨川市	33,984	386,000	353,000	326,000	-	202.5	227.5	430	20
千葉県	鎌ヶ谷市	109,480	505,000	455,000	430,000	-	202.5	227.5	430	16
千葉県	君津市	86,552	530,000	470,000	450,000	-	197.5	212.5	410	10
千葉県	富津市	45,972	424,000	376,000	360,000	-	197.5	232.5	430	-
千葉県	浦安市	166,551	630,000	560,000	520,000	-	202.5	227.5	430	20
千葉県	四街道市	92,337	500,000	450,000	430,000	-	187.5	202.5	390	20
千葉県	袖ヶ浦市	62,306	460,000	420,000	400,000	-	207.5	222.5	430	10
千葉県	八街市	72,006	445,000	400,000	355,000	-	185	200	385	15
千葉県	印西市	97,263	460,000	390,000	370,000	-	190	205	395	20
千葉県	白井市	63,345	390,000	320,000	300,000	-	210	230	440	15
千葉県	富里市	50,127	390,000	320,000	300,000	-	190	205	395	15
千葉県	南房総市	39,733	413,000	360,000	337,000	-	200	225	425	20



都道府県	市区名	人口	報酬月額			期末手当				
						支給率(%)				加算率 (%)
			議長	副議長	議員	3月	6月	12月	合計	
千葉県	匝瑳市	37,709	390,000	360,000	335,000	-	192.5	232.5	425	15
千葉県	香取市	78,982	390,000	370,000	350,000	-	200	225	425	20
千葉県	山武市	53,435	400,000	330,000	300,000	-	202.5	227.5	430	20
千葉県	いすみ市	39,360	413,000	351,000	327,000	-	202.5	227.5	430	15
千葉県	大網白里市	50,192	380,000	320,000	300,000	-	190	205	395	15
静岡県	静岡市	709,041	824,000	735,000	663,000	-	200	215	415	20
静岡県	浜松市	807,893	803,000	717,000	648,000	-	217	231.5	448.5	-
静岡県	沼津市	199,006	600,000	537,000	493,000	-	202.5	217.5	420	20
静岡県	熱海市	37,733	465,000	425,000	390,000	-	202.5	227.5	430	15
静岡県	三島市	111,410	495,000	435,000	410,000	-	150	190	340	20
静岡県	富士宮市	134,176	495,000	441,000	421,000	-	202.5	227.5	430	20
静岡県	伊東市	70,682	423,000	390,000	361,000	-	160	170	330	45
静岡県	島田市	99,971	435,000	390,000	370,000	-	150	170	320	10
静岡県	富士市	255,839	653,000	594,000	524,000	-	202.5	217.5	420	20
静岡県	磐田市	170,419	520,000	470,000	430,000	-	150	175	325	15
静岡県	焼津市	141,338	490,000	426,300	401,800	-	155	170	325	45
静岡県	掛川市	117,792	495,000	435,000	411,000	-	150	180	330	15
静岡県	藤枝市	146,531	500,000	435,000	410,000	-	160	165	325	45
静岡県	御殿場市	89,178	450,000	410,000	383,000	-	150	175	325	20
静岡県	袋井市	87,603	422,000	387,000	357,000	-	162.5	182.5	345	15
静岡県	下田市	22,714	350,000	315,000	290,000	-	145	165	310	15
静岡県	裾野市	52,711	380,000	340,000	320,000	-	175	180	355	20
静岡県	湖西市	60,363	410,000	375,000	345,000	-	150	175	325	40
静岡県	伊豆市	31,842	350,000	290,000	260,000	-	170	185	355	15
静岡県	御前崎市	33,358	390,000	330,000	300,000	-	152.5	177.5	330	15
静岡県	菊川市	47,955	395,000	320,000	300,000	-	150	185	335	17
静岡県	伊豆の国市	49,499	363,000	324,000	300,000	-	182.5	207.5	390	15
静岡県	牧之原市	46,522	360,000	290,000	270,000	-	172.5	177.5	350	15
愛知県	名古屋市	2,278,675	1,041,250	916,300	841,500	-	145	165	310	45
愛知県	豊橋市	378,018	716,000	651,000	585,000	-	150	175	325	45
愛知県	岡崎市	384,659	712,000	644,000	590,000	-	150	175	325	45
愛知県	一宮市	386,208	639,000	587,000	545,000	-	150	175	325	45
愛知県	瀬戸市	130,403	548,000	480,000	450,000	-	150	165	315	45
愛知県	半田市	118,919	534,000	485,000	450,000	-	150	175	325	45
愛知県	豊川市	185,833	562,000	512,000	479,000	-	150	175	325	45
愛知県	春日井市	311,708	640,000	579,000	532,000	-	150	175	325	45

都道府県	市区名	人口	報酬月額			期末手当				
						支給率(%)				加算率 (%)
			議長	副議長	議員	3月	6月	12月	合計	
愛知県	津島市	63,702	481,000	441,000	417,000	-	150	175	325	45
愛知県	碧南市	72,066	543,000	503,000	448,000	-	150	175	325	45
愛知県	刈谷市	150,155	583,000	542,000	481,000	-	150	175	325	45
愛知県	豊田市	423,856	753,000	687,000	629,000	-	150	175	325	45
愛知県	安城市	186,837	572,000	529,000	477,000	-	150	175	325	45
愛知県	西尾市	171,210	551,000	511,000	455,000	-	150	175	325	45
愛知県	常滑市	58,498	503,000	442,000	404,000	-	150	175	325	45
愛知県	犬山市	74,642	527,000	487,000	472,000	-	150	175	325	45
愛知県	蒲郡市	80,856	532,000	489,000	457,000	-	150	175	325	45
愛知県	江南市	101,058	532,000	485,000	460,000	-	150	175	325	45
愛知県	小牧市	153,471	596,000	534,000	504,000	-	150	175	325	45
愛知県	稲沢市	137,904	554,000	504,000	483,000	-	150	165	315	45
愛知県	新城市	47,954	489,000	409,000	372,000	-	150	165	315	45
愛知県	東海市	114,274	547,000	498,000	465,000	-	150	175	325	45
愛知県	大府市	91,040	537,000	485,000	451,000	-	150	175	325	45
愛知県	知多市	86,076	527,000	477,000	445,000	-	150	175	325	45
愛知県	知立市	71,323	496,000	426,000	405,000	-	150	175	325	45
愛知県	尾張旭市	83,033	532,000	463,000	425,000	-	150	165	315	45
愛知県	高浜市	47,472	450,000	387,000	361,000	-	140	155	295	45
愛知県	岩倉市	47,924	512,000	462,000	431,000	-	150	165	315	45
愛知県	豊明市	68,869	499,000	445,000	405,000	-	152.5	167.5	320	45
愛知県	日進市	88,955	522,000	438,000	416,000	-	150	175	325	45
愛知県	田原市	63,418	490,000	400,000	360,000	-	150	175	325	45
愛知県	愛西市	64,227	500,000	450,000	400,000	-	150	175	325	20
愛知県	清須市	67,102	515,000	425,000	405,000	-	150	175	325	45
愛知県	北名古屋	85,145	525,000	470,000	431,000	-	150	175	325	45
愛知県	弥富市	44,268	498,000	446,000	398,000	-	150	175	325	45
愛知県	みよし市	60,761	496,000	425,000	375,000	-	155	170	325	45
愛知県	あま市	88,663	516,000	451,000	405,000	-	152.5	172.5	325	20
愛知県	長久手市	56,424	488,000	423,000	362,000	-	142.5	157.5	300	45
三重県	津市	281,745	670,000	610,000	550,000	-	182.5	207.5	390	20
三重県	四日市市	312,218	691,000	629,000	589,000	-	150	175	325	45
三重県	伊勢市	128,800	564,000	506,000	448,000	-	150	175	325	20
三重県	松阪市	166,577	558,000	498,000	440,000	-	147.5	162.5	310	20
三重県	桑名市	143,080	590,000	510,000	460,000	-	150	165	315	20
三重県	伊賀市	93,896	530,000	467,000	423,000	-	160	170	330	20

都道府県	市区名	人口	報酬月額			期末手当				
						支給率(%)				加算率(%)
			議長	副議長	議員	3月	6月	12月	合計	
三重県	鈴鹿市	200,511	613,000	539,000	485,000	-	172.5	187.5	360	20
三重県	名張市	79,926	553,000	476,000	437,000	-	175	185	360	20
三重県	尾鷲市	18,763	425,000	353,000	321,000	-	150	165	315	20
三重県	亀山市	49,709	495,000	420,000	390,000	-	177.5	192.5	370	20
三重県	鳥羽市	19,691	443,000	375,000	335,000	-	155	170	325	20
三重県	熊野市	17,664	440,000	370,000	340,000	-	150	165	315	20
三重県	いなべ市	45,758	495,000	420,000	390,000	-	150	175	325	15
三重県	志摩市	52,140	470,000	399,000	370,000	-	140	155	295	20
岐阜県	岐阜市	413,111	770,000	700,000	650,000	-	200	225	425	20
岐阜県	大垣市	162,046	630,000	579,000	553,000	-	202.5	227.5	430	20
岐阜県	高山市	89,901	488,000	442,000	416,000	-	200	215	415	20
岐阜県	多治見市	112,767	580,000	530,000	482,000	-	200	225	425	20
岐阜県	関市	90,151	480,000	440,000	416,000	-	202.5	227.5	430	20
岐阜県	中津川市	80,322	441,000	398,000	376,000	-	200	225	425	20
岐阜県	羽島市	68,381	441,750	413,250	394,250	-	202.5	227.5	430	20
岐阜県	美濃市	21,343	386,000	342,000	322,000	-	200	225	425	20
岐阜県	美濃加茂市	56,278	434,000	381,500	362,000	-	202.5	227.5	430	20
岐阜県	瑞浪市	38,426	430,000	390,000	375,000	-	200	225	425	20
岐阜県	恵那市	51,662	424,000	382,000	362,000	-	207.5	217.5	425	20
岐阜県	土岐市	59,479	464,000	428,000	393,000	-	200	215	415	20
岐阜県	各務原市	148,593	570,000	520,000	485,000	-	202.5	227.5	430	20
岐阜県	可児市	101,500	480,000	425,000	400,000	-	202.5	217.5	420	20
岐阜県	山県市	27,953	353,000	315,000	295,000	-	197.5	222.5	420	-
岐阜県	瑞穂市	53,974	350,000	300,000	280,000	-	202.5	227.5	430	15
岐阜県	飛騨市	25,131	370,000	300,000	270,000	-	192.5	232.5	425	15
岐阜県	本巣市	34,960	350,000	300,000	270,000	-	200	225	425	15
岐阜県	郡上市	43,299	390,000	340,000	310,000	-	202.5	217.5	420	15
岐阜県	下呂市	33,803	370,000	300,000	270,000	-	202.5	227.5	430	15
岐阜県	海津市	35,695	343,000	314,000	294,000	-	202.5	217.5	420	15
大阪府	大阪市	2,691,425	950,000	844,000	774,000	-	190	205	395	20
大阪府	堺市	844,030	950,000	850,000	780,000	-	207.5	222.5	430	20
大阪府	岸和田市	198,017	660,000	630,000	600,000	-	202.5	217.5	420	20
大阪府	豊中市	403,991	730,000	690,000	635,000	-	202.5	227.5	430	20
大阪府	東大阪市	493,922	800,000	740,000	700,000	-	187.5	202.5	390	20
大阪府	池田市	103,077	700,000	640,000	600,000	-	200	215	415	20
大阪府	吹田市	369,898	740,000	700,000	650,000	-	205	220	425	20

都道府県	市区名	人口	報酬月額			期末手当				
						支給率(%)				加算率 (%)
			議長	副議長	議員	3月	6月	12月	合計	
大阪府	泉大津市	75,549	610,000	580,000	550,000	-	200	215	415	20
大阪府	高槻市	354,216	750,000	710,000	660,000	-	207.5	217.5	425	20
大阪府	貝塚市	88,813	620,000	590,000	550,000	-	205	220	425	20
大阪府	守口市	143,983	702,000	666,000	612,000	-	207.5	222.5	430	20
大阪府	枚方市	404,963	720,000	683,300	628,800	-	202.5	227.5	430	20
大阪府	茨木市	280,601	758,000	708,000	664,000	-	200	225	425	20
大阪府	八尾市	268,457	700,000	650,000	610,000	-	202.5	217.5	420	20
大阪府	泉佐野市	100,813	558,000	522,000	495,000	-	202.5	227.5	430	20
大阪府	富田林市	113,952	700,000	650,000	610,000	-	202.5	217.5	420	20
大阪府	寝屋川市	237,441	745,000	705,000	660,000	-	200	215	415	20
大阪府	河内長野市	108,488	660,000	610,000	570,000	-	202.5	227.5	430	20
大阪府	松原市	121,467	760,000	670,000	620,000	-	202.5	227.5	430	20
大阪府	大東市	122,461	660,000	620,000	590,000	-	202.5	227.5	430	20
大阪府	和泉市	186,765	660,000	630,000	600,000	-	202.5	227.5	430	20
大阪府	箕面市	136,772	720,000	660,000	610,000	-	205	220	425	20
大阪府	柏原市	70,698	560,000	520,000	500,000	-	202.5	217.5	420	20
大阪府	羽曳野市	113,332	700,000	650,000	600,000	-	202.5	227.5	430	18
大阪府	門真市	124,677	666,000	634,500	594,000	-	202.5	227.5	430	20
大阪府	摂津市	85,434	620,000	570,000	535,000	-	195	210	405	20
大阪府	高石市	58,150	580,000	550,000	520,000	-	207.5	222.5	430	20
大阪府	藤井寺市	65,744	580,000	540,000	520,000	-	187.5	202.5	390	20
大阪府	泉南市	63,309	513,000	468,000	450,000	-	192.5	217.5	410	20
大阪府	四條畷市	56,021	590,000	555,000	530,000	-	207.5	222.5	430	20
大阪府	交野市	77,876	621,000	571,500	540,000	-	200	215	415	20
大阪府	大阪狭山市	58,038	551,000	494,000	475,000	-	197.5	212.5	410	20
大阪府	阪南市	55,935	530,000	480,000	460,000	-	202.5	217.5	420	20
京都府	京都市	1,418,340	1,008,000	927,000	864,000	-	150	175	325	45
京都府	福知山市	79,568	495,000	440,000	410,000	-	150	175	325	15
京都府	舞鶴市	85,152	570,000	480,000	440,000	-	150	175	325	15
京都府	綾部市	34,500	450,000	400,000	365,000	-	150	175	325	15
京都府	宇治市	188,674	635,000	585,000	535,000	-	150	165	315	30
京都府	宮津市	18,743	430,000	370,000	350,000	-	150	175	325	15
京都府	亀岡市	90,384	560,000	490,000	440,000	-	150	175	325	15
京都府	城陽市	77,602	560,000	495,000	445,000	-	150	175	325	15
京都府	長岡京市	80,763	520,000	490,000	450,000	-	150	175	325	15
京都府	向日市	55,728	475,000	440,000	400,000	-	150	175	325	15

都道府県	市区名	人口	報酬月額			期末手当				
						支給率(%)				加算率 (%)
			議長	副議長	議員	3月	6月	12月	合計	
京都府	八幡市	72,144	550,000	500,000	470,000	-	150	175	325	15
京都府	京田辺市	68,203	500,000	405,000	375,000	-	150	175	325	15
京都府	京丹後市	56,821	450,000	400,000	380,000	-	150	175	325	15
京都府	南丹市	32,682	470,000	415,000	380,000	-	150	175	325	15
京都府	木津川市	75,162	470,000	380,000	350,000	-	150	175	325	15
滋賀県	大津市	342,532	657,000	611,000	563,000	-	150	175	325	20
滋賀県	彦根市	112,902	534,000	454,000	405,000	-	150	170	320	20
滋賀県	近江八幡市	82,130	455,000	400,000	360,000	-	150	175	325	20
滋賀県	草津市	131,576	558,000	492,000	443,000	-	150	175	325	20
滋賀県	守山市	82,012	492,000	422,000	382,000	-	150	175	325	20
滋賀県	栗東市	68,259	420,000	357,000	325,500	-	150	175	325	20
滋賀県	甲賀市	91,724	450,000	390,000	350,000	-	150	175	325	20
滋賀県	野洲市	50,976	380,000	330,000	300,000	-	147.5	177.5	325	15
滋賀県	湖南市	55,097	440,000	380,000	350,000	-	150	175	325	15
滋賀県	高島市	50,316	400,000	340,000	310,000	-	155	170	325	15
滋賀県	東近江市	115,178	460,000	390,000	370,000	-	150	175	325	20
滋賀県	米原市	39,717	400,000	330,000	300,000	-	150	175	325	15
滋賀県	長浜市	120,123	460,000	400,000	370,000	-	122.5	137.5	260	20
兵庫県	神戸市	1,545,383	1,140,000	1,040,000	930,000	-	200	225	425	20
兵庫県	姫路市	540,000	823,000	747,000	685,000	-	207.5	222.5	430	20
兵庫県	尼崎市	463,160	797,000	717,000	640,000	-	155	170	325	45
兵庫県	明石市	298,751	732,000	667,000	602,000	-	200	225	425	20
兵庫県	西宮市	485,788	827,000	748,000	687,000	-	202.5	227.5	430	20
兵庫県	洲本市	45,369	505,000	422,000	390,000	-	195	210	405	15
兵庫県	芦屋市	96,246	737,000	653,000	591,000	-	202.5	227.5	430	20
兵庫県	伊丹市	201,865	720,000	646,000	584,000	-	155	170	325	45
兵庫県	相生市	30,264	495,000	424,000	386,000	-	202.5	227.5	430	15
兵庫県	豊岡市	83,943	455,000	376,000	360,000	-	202.5	227.5	430	15
兵庫県	加古川市	268,541	667,000	604,000	558,000	-	200	225	425	20
兵庫県	たつの市	78,231	524,000	448,000	404,000	-	202.5	217.5	420	15
兵庫県	赤穂市	49,090	486,000	415,000	375,000	-	202.5	227.5	430	15
兵庫県	西脇市	41,654	465,000	408,000	370,000	-	207.5	222.5	430	15
兵庫県	宝塚市	234,349	711,700	639,400	587,000	-	140	185	325	45
兵庫県	三木市	78,803	554,000	478,000	423,000	-	202.5	227.5	430	15
兵庫県	高砂市	92,770	629,000	575,000	522,000	-	200	225	425	-
兵庫県	川西市	159,668	728,000	653,000	592,000	-	202.5	227.5	430	20

都道府県	市区名	人口	報酬月額			期末手当				
						支給率(%)				加算率 (%)
			議長	副議長	議員	3月	6月	12月	合計	
兵庫県	小野市	49,078	528,000	449,000	409,000	-	202.5	227.5	430	20
兵庫県	三田市	113,764	636,000	549,000	500,000	-	202.5	212.5	415	20
兵庫県	加西市	45,087	451,000	380,000	350,000	-	202.5	227.5	430	15
兵庫県	篠山市	42,620	475,000	385,000	350,000	-	202.5	217.5	420	10
兵庫県	養父市	25,139	430,000	340,000	310,000	-	190	205	395	10
兵庫県	丹波市	66,100	445,000	365,000	330,000	-	185	195	380	10
兵庫県	南あわじ市	48,733	450,000	378,000	346,500	-	202.5	227.5	430	10
兵庫県	朝来市	31,481	441,000	363,000	324,000	-	207.5	222.5	430	10
兵庫県	淡路市	45,279	450,000	378,000	346,500	-	202.5	217.5	420	10
兵庫県	宍粟市	39,347	448,000	370,000	346,000	-	200	220	420	10
兵庫県	加東市	40,329	450,000	380,000	350,000	-	202.5	217.5	420	-
奈良県	奈良市	360,459	733,000	644,000	596,000	-	150	175	325	45
奈良県	大和高田市	66,784	618,000	535,000	498,000	-	147.5	172.5	320	45
奈良県	大和郡山市	87,742	690,000	620,000	560,000	-	150	175	325	45
奈良県	天理市	66,588	645,000	558,000	520,000	-	155	170	325	45
奈良県	橿原市	123,589	622,000	556,000	509,000	-	150	175	325	45
奈良県	桜井市	58,625	618,000	531,000	498,000	-	150	175	325	45
奈良県	五條市	31,911	538,000	469,000	418,000	-	155	170	325	45
奈良県	御所市	27,065	460,000	420,000	390,000	-	150	175	325	45
奈良県	生駒市	120,925	610,000	550,000	500,000	-	150	175	325	45
奈良県	香芝市	79,044	630,000	530,000	500,000	-	150	175	325	45
奈良県	葛城市	37,170	470,000	400,000	370,000	-	150	175	325	40
奈良県	宇陀市	31,660	430,000	360,000	330,000	-	150	175	325	25
和歌山県	和歌山市	373,074	790,000	720,000	660,000	-	202.5	227.5	430	20
和歌山県	御坊市	24,280	460,000	410,000	390,000	-	202.5	217.5	420	15
和歌山県	有田市	29,250	500,000	450,000	420,000	-	197.5	222.5	420	15
和歌山県	海南市	52,563	540,000	480,000	440,000	-	207.5	222.5	430	15
和歌山県	田辺市	76,509	535,000	475,000	430,000	-	200	210	410	15
和歌山県	新宮市	29,860	407,000	374,000	352,000	-	200	215	415	15
和歌山県	紀の川市	64,511	460,000	410,000	370,000	-	207.5	222.5	430	15
和歌山県	橋本市	64,396	499,200	451,200	422,400	-	202.5	217.5	420	15
和歌山県	岩出市	53,901	440,000	390,000	360,000	-	202.5	227.5	430	15
鳥取県	鳥取市	190,960	584,000	513,000	475,000	-	157.5	167.5	325	45
鳥取県	米子市	149,407	541,000	475,000	440,000	-	150	170	320	40
鳥取県	倉吉市	48,341	500,000	420,000	390,000	-	147.5	177.5	325	40
鳥取県	境港市	34,808	487,800	414,000	385,200	-	150	175	325	40

都道府県	市区名	人口	報酬月額			期末手当				
						支給率(%)				加算率(%)
			議長	副議長	議員	3月	6月	12月	合計	
島根県	松江市	204,403	584,000	504,000	475,000	-	150	175	325	40
島根県	浜田市	56,042	450,000	380,000	350,000	-	140	170	310	15
島根県	出雲市	175,118	534,000	463,000	428,000	-	155	170	325	40
島根県	益田市	48,056	389,000	329,000	303,500	-	120	135	255	40
島根県	大田市	36,100	390,000	330,000	310,000	-	147.5	170	317.5	40
島根県	安来市	39,935	413,000	370,000	343,000	-	145	150	295	40
島根県	江津市	24,319	353,000	312,000	294,000	-	155	180	335	40
島根県	雲南市	39,973	413,000	354,000	328,000	-	150	175	325	15
岡山県	岡山市	708,652	850,000	770,000	710,000	-	202.5	227.5	430	20
岡山県	倉敷市	484,174	780,000	720,000	670,000	-	202.5	227.5	430	20
岡山県	津山市	102,949	555,000	515,000	465,000	-	175	185	360	15
岡山県	玉野市	61,230	535,000	475,000	450,000	-	160	200	360	15
岡山県	笠岡市	50,338	520,000	460,000	420,000	-	165	185	350	15
岡山県	井原市	41,613	455,000	380,000	350,000	-	160	170	330	15
岡山県	総社市	68,196	500,000	440,000	400,000	-	160	170	330	15
岡山県	高梁市	31,943	425,000	357,000	342,000	-	160	170	330	15
岡山県	新見市	30,815	425,000	355,000	330,000	-	140	160	300	15
岡山県	備前市	35,890	455,000	385,000	355,000	-	140	170	310	15
岡山県	瀬戸内市	37,971	450,000	380,000	350,000	-	145	160	305	15
岡山県	赤磐市	44,593	455,000	380,000	350,000	-	160	175	335	15
岡山県	真庭市	47,190	450,000	400,000	300,000	-	160	170	330	15
岡山県	美作市	28,730	410,000	345,000	320,000	-	160	170	330	15
岡山県	浅口市	35,111	450,000	380,000	350,000	-	160	170	330	15
広島県	広島市	1,193,857	1,007,000	883,500	817,000	50	182.5	197.5	430	20
広島県	尾道市	141,097	520,000	480,000	450,000	-	202.5	217.5	420	20
広島県	呉市	231,008	660,000	600,000	550,000	-	197.5	212.5	410	20
広島県	福山市	471,237	765,000	685,000	635,000	25	197.5	207.5	430	20
広島県	三原市	96,982	530,000	475,000	428,000	-	202.5	227.5	430	20
広島県	三次市	53,989	454,000	407,000	371,000	-	202.5	227.5	430	15
広島県	府中市	40,756	477,000	433,000	400,000	-	202.5	227.5	430	20
広島県	庄原市	36,983	410,000	355,000	325,000	-	207.5	222.5	430	15
広島県	大竹市	27,788	473,000	422,000	370,000	-	200	225	425	20
広島県	竹原市	26,751	440,000	395,000	355,000	-	202.5	227.5	430	15
広島県	東広島市	185,764	560,000	507,000	460,000	-	202.5	227.5	430	20
広島県	廿日市市	117,264	500,000	460,000	420,000	-	202.5	227.5	430	20
広島県	安芸高田市	29,133	410,000	355,000	325,000	-	202.5	227.5	430	20

都道府県	市区名	人口	報酬月額			期末手当				
						支給率(%)				加算率 (%)
			議長	副議長	議員	3月	6月	12月	合計	
広島県	江田島市	24,596	410,000	355,000	325,000	-	202.5	227.5	430	15
山口県	下関市	269,486	655,000	590,000	545,000	-	122.5	137.5	260	45
山口県	宇都市	168,257	551,000	498,000	470,000	-	150	170	320	20
山口県	山口市	193,792	557,000	480,000	449,000	-	155	170	325	20
山口県	萩市	49,772	420,000	345,000	320,000	-	152.5	177.5	330	20
山口県	防府市	117,152	513,000	441,000	413,000	-	150	165	315	20
山口県	下松市	56,715	475,000	415,000	377,000	-	157.5	167.5	325	20
山口県	岩国市	138,378	540,000	470,000	440,000	-	155	170	325	20
山口県	光市	52,286	456,000	399,000	370,000	-	150	175	325	20
山口県	長門市	35,557	425,000	360,000	320,000	-	155	170	325	20
山口県	柳井市	32,865	425,000	366,000	325,000	-	150	175	325	20
山口県	美祢市	25,608	400,000	340,000	300,000	-	140	185	325	20
山口県	周南市	146,475	545,000	475,000	445,000	-	157.5	167.5	325	20
山口県	山陽小野田市	64,020	414,000	361,800	333,000	-	150	175	325	20
徳島県	徳島市	256,008	714,000	647,000	606,000	-	155	165	320	20
徳島県	鳴門市	59,566	477,000	411,000	389,000	-	140	155	295	15
徳島県	小松島市	39,104	472,000	417,000	391,000	-	150	175	325	15
徳島県	阿南市	74,951	482,000	428,000	399,000	-	150	175	325	15
徳島県	吉野川市	42,458	430,000	380,000	350,000	-	150	170	320	15
徳島県	美馬市	30,390	395,000	345,000	315,000	-	155	170	325	15
徳島県	阿波市	38,692	420,000	370,000	340,000	-	150	170	320	15
徳島県	三好市	27,651	394,000	347,000	315,000	-	150	175	325	15
香川県	高松市	429,151	727,000	647,000	608,000	-	150	175	325	20
香川県	丸亀市	110,065	586,000	512,000	457,000	-	145	165	310	25
香川県	坂出市	54,222	554,000	483,000	433,000	-	150	175	325	20
香川県	善通寺市	32,566	510,000	455,000	430,000	-	150	175	325	25
香川県	観音寺市	61,570	539,000	465,000	430,000	-	150	175	325	20
香川県	さぬき市	50,264	500,000	450,000	410,000	-	150	170	320	20
香川県	東かがわ市	31,952	490,000	440,000	400,000	-	150	175	325	15
香川県	三豊市	67,482	504,000	439,000	407,000	-	150	175	325	20
愛媛県	松山市	515,882	732,000	654,000	623,000	-	150	175	325	20
愛媛県	今治市	163,481	585,000	529,000	492,000	-	150	175	325	20
愛媛県	宇和島市	78,755	437,000	373,000	354,000	-	155	170	325	15
愛媛県	八幡浜市	35,245	398,000	325,000	299,000	-	150	175	325	15
愛媛県	新居浜市	121,637	572,000	518,000	481,000	-	150	165	315	20
愛媛県	西条市	111,619	456,000	393,000	366,000	-	150	175	325	15



都道府県	市区名	人口	報酬月額			期末手当				
						支給率(%)				加算率 (%)
			議長	副議長	議員	3月	6月	12月	合計	
愛媛県	大洲市	44,872	447,000	370,000	344,000	-	150	175	325	15
愛媛県	四国中央市	89,470	454,000	374,000	341,000	-	150	175	325	15
愛媛県	伊予市	37,589	413,000	336,000	308,000	-	150	175	325	15
愛媛県	西予市	39,767	433,600	353,100	323,000	-	150	175	325	15
愛媛県	東温市	33,587	396,000	323,000	297,000	-	150	175	325	15
高知県	高知市	334,049	678,000	615,000	585,000	-	150	165	315	20
高知県	宿毛市	21,309	405,000	340,000	315,000	-	142.5	162.5	305	15
高知県	安芸市	17,943	385,000	335,000	315,000	-	140	160	300	15
高知県	土佐清水市	14,294	351,000	297,000	270,000	-	142.5	167.5	310	15
高知県	須崎市	22,331	356,000	304,000	285,000	-	142.5	147.5	290	15
高知県	土佐市	27,803	410,000	370,000	345,000	-	122.5	137.5	260	15
高知県	室戸市	14,240	320,000	280,000	260,000	-	120	135	255	15
高知県	南国市	48,056	460,000	420,000	390,000	-	135	160	295	15
高知県	四万十市	34,758	375,960	315,228	291,128	-	140	155	295	15
高知県	香美市	26,641	390,000	330,000	285,000	-	145	155	300	15
高知県	香南市	33,789	390,000	350,000	290,000	-	140	160	300	15
福岡県	北九州市	966,388	1,090,000	980,000	880,000	-	150	170	320	42.5
福岡県	福岡市	1,514,924	1,060,000	970,000	880,000	-	150	175	325	45
福岡県	久留米市	306,800	683,000	616,000	582,000	-	150	175	325	45
福岡県	大牟田市	117,977	579,000	509,000	464,000	-	150	175	325	15
福岡県	直方市	57,388	508,000	446,000	413,000	-	150	175	325	15
福岡県	飯塚市	130,092	576,000	496,000	460,000	-	140	155	295	25
福岡県	田川市	49,194	476,000	422,000	394,000	-	152.5	167.5	320	20
福岡県	柳川市	67,812	455,900	407,400	388,000	-	155	170	325	15
福岡県	朝倉市	54,737	467,000	413,000	386,000	-	150	175	325	15
福岡県	筑後市	49,146	452,000	404,000	385,000	-	150	175	325	15
福岡県	嘉麻市	39,742	391,000	348,000	329,000	-	150	175	325	20
福岡県	八女市	65,380	452,000	404,000	385,000	-	155	170	325	15
福岡県	大川市	35,277	424,000	379,000	360,000	-	140	155	295	15
福岡県	行橋市	72,888	508,000	446,000	419,000	-	140	150	290	15
福岡県	豊前市	26,368	400,000	360,000	330,000	-	150	175	325	15
福岡県	中間市	42,883	471,000	424,000	395,000	-	142.5	152.5	295	15
福岡県	小郡市	59,385	520,000	465,000	440,000	-	150	175	325	15
福岡県	筑紫野市	103,321	540,000	480,000	450,000	-	150	175	325	20
福岡県	春日市	112,763	589,200	515,400	470,600	-	150	165	315	15
福岡県	大野城市	100,101	568,000	507,000	462,000	-	150	175	325	20

都道府県	市区名	人口	報酬月額			期末手当				
						支給率(%)				加算率 (%)
			議長	副議長	議員	3月	6月	12月	合計	
福岡県	宗像市	96,867	533,000	474,000	441,000	-	150	175	325	20
福岡県	太宰府市	71,898	540,000	486,000	444,000	-	150	175	325	20
福岡県	糸島市	100,237	537,000	483,000	452,000	-	150	175	325	25
福岡県	古賀市	58,499	495,000	436,000	400,000	-	150	175	325	25
福岡県	福津市	61,692	464,000	414,000	388,000	-	150	175	325	20
福岡県	うきは市	30,585	410,000	360,000	330,000	-	122.5	172.5	295	15
福岡県	宮若市	28,529	405,000	360,000	330,000	-	122.5	137.5	260	15
福岡県	みやま市	38,546	452,000	404,000	385,000	-	150	175	325	15
佐賀県	佐賀市	234,758	692,000	607,000	553,000	-	150	175	325	15
佐賀県	唐津市	125,001	503,000	459,000	438,000	-	150	175	325	15
佐賀県	鹿島市	30,205	416,000	350,000	331,000	-	150	175	325	15
佐賀県	伊万里市	56,034	486,000	435,000	407,000	-	150	175	325	15
佐賀県	鳥栖市	72,832	493,000	441,000	413,000	-	150	175	325	15
佐賀県	武雄市	49,665	490,000	440,000	410,000	-	150	175	325	15
佐賀県	多久市	19,937	441,000	371,000	345,000	-	150	175	325	15
佐賀県	小城市	45,641	460,000	401,000	374,000	-	150	175	325	15
佐賀県	嬉野市	27,017	400,000	330,000	310,000	-	150	175	325	15
佐賀県	神埼市	32,038	400,000	332,000	310,000	-	155	170	325	15
長崎県	長崎市	432,088	737,000	673,000	619,000	-	150	175	325	35
長崎県	佐世保市	256,464	662,000	602,000	563,000	-	150	175	325	20
長崎県	島原市	46,411	454,000	380,000	359,000	-	150	165	315	15
長崎県	諫早市	139,407	500,000	420,000	405,000	-	150	175	325	15
長崎県	大村市	95,249	493,000	419,000	400,000	-	150	175	325	15
長崎県	平戸市	32,639	415,000	347,000	326,000	-	150	175	325	15
長崎県	松浦市	23,725	413,000	340,000	322,000	-	150	175	325	15
長崎県	対馬市	31,855	360,000	306,000	288,000	-	150	175	325	20
長崎県	杵岐市	27,571	380,000	330,000	300,000	-	147.5	177.5	325	15
長崎県	五島市	38,297	433,000	351,000	335,000	-	150	175	325	15
長崎県	西海市	29,025	389,000	329,000	310,000	-	160	175	335	20
長崎県	雲仙市	45,127	430,000	361,000	344,000	-	160	170	330	15
長崎県	南島原市	48,014	435,000	365,000	348,000	-	150	165	315	15
熊本県	熊本市	733,779	818,000	744,000	674,000	-	150	165	315	20
熊本県	八代市	129,922	493,000	448,000	420,000	-	150	165	315	15
熊本県	人吉市	33,598	405,000	370,000	347,000	-	150	175	325	15
熊本県	荒尾市	53,959	445,000	410,000	384,000	-	155	170	325	15
熊本県	水俣市	25,493	357,300	328,500	306,900	-	150	175	325	15

都道府県	市区名	人口	報酬月額			期末手当				
						支給率(%)				加算率 (%)
			議長	副議長	議員	3月	6月	12月	合計	
熊本県	玉名市	67,605	419,000	383,000	359,000	-	150	175	325	15
熊本県	山鹿市	53,645	410,000	375,000	353,000	-	150	165	315	15
熊本県	天草市	84,067	407,000	366,000	348,000	-	150	165	315	15
熊本県	菊池市	49,706	394,000	358,000	339,000	-	150	165	315	15
熊本県	宇土市	37,628	401,700	367,800	346,900	-	150	175	325	15
熊本県	上天草市	28,520	363,000	333,000	314,000	-	122.5	137.5	260	15
熊本県	宇城市	60,290	403,000	369,000	348,000	-	122.5	137.5	260	15
熊本県	阿蘇市	27,204	331,000	273,500	248,500	-	150	165	315	15
熊本県	合志市	60,701	440,000	390,000	370,000	-	122.5	137.5	260	15
大分県	大分市	479,726	766,000	695,000	641,000	-	150	175	325	40
大分県	別府市	119,741	551,000	496,000	463,000	-	150	165	315	40
大分県	中津市	84,864	448,000	406,000	388,000	-	150	175	325	15
大分県	日田市	67,704	447,000	393,000	382,000	-	145	160	305	40
大分県	佐伯市	73,925	434,000	391,000	368,000	-	140	155	295	15
大分県	臼杵市	39,952	420,000	365,000	340,000	-	132.5	157.5	290	25
大分県	津久見市	18,481	383,000	333,000	310,000	-	122.5	147.5	270	25
大分県	竹田市	22,812	402,000	362,000	340,000	-	150	175	325	15
大分県	豊後高田市	23,144	400,000	360,000	340,000	-	150	175	325	15
大分県	杵築市	30,222	410,000	360,000	340,000	-	122.5	147.5	270	15
大分県	宇佐市	57,601	415,000	375,000	355,000	-	150	170	320	15
大分県	豊後大野市	37,503	379,000	340,000	321,000	-	150	175	325	15
大分県	由布市	35,069	390,000	350,000	330,000	-	142.5	157.5	300	15
大分県	国東市	29,329	390,000	340,000	320,000	-	150	175	325	15
宮崎県	宮崎市	404,375	696,000	625,000	583,000	-	150	165	315	20
宮崎県	都城市	167,351	500,000	420,000	400,000	-	155	170	325	15
宮崎県	延岡市	126,612	516,000	471,000	435,000	-	150	165	315	15
宮崎県	日南市	54,999	378,000	325,000	311,000	-	155	170	325	15
宮崎県	小林市	45,648	369,000	326,000	313,000	-	150	175	325	15
宮崎県	日向市	62,746	433,000	379,000	358,000	-	150	175	325	15
宮崎県	串間市	19,253	365,000	322,000	310,000	-	155	170	325	10
宮崎県	西都市	31,260	424,000	361,000	349,000	-	150	175	325	15
宮崎県	えびの市	20,337	357,000	315,000	304,000	-	155	170	325	15
鹿児島県	鹿児島市	606,706	790,000	738,000	686,000	-	150	175	325	20
鹿児島県	薩摩川内市	97,056	458,000	396,000	370,000	-	150	165	315	15
鹿児島県	鹿屋市	104,650	450,000	396,000	370,000	-	147.5	172.5	320	15
鹿児島県	奄美市	44,251	420,000	349,000	321,000	-	155	170	325	15

都道府県	市区名	人口	報酬月額			期末手当				
						支給率(%)				加算率(%)
			議長	副議長	議員	3月	6月	12月	合計	
鹿児島県	枕崎市	22,192	370,000	292,000	275,000	-	150	170	320	15
鹿児島県	いちき串木野市	28,910	380,000	298,300	275,500	-	147.5	167.5	315	15
鹿児島県	阿久根市	21,533	371,000	290,000	263,000	-	147.5	163.5	311	15
鹿児島県	指宿市	42,229	388,000	310,000	286,000	-	150	175	325	15
鹿児島県	出水市	54,663	409,000	326,000	303,000	-	155	170	325	15
鹿児島県	伊佐市	27,039	368,000	283,000	266,000	-	150	160	310	15
鹿児島県	南さつま市	35,473	397,000	318,000	295,000	-	155	170	325	15
鹿児島県	霧島市	126,620	540,000	432,000	402,000	-	150	175	325	15
鹿児島県	西之表市	15,916	354,000	272,000	256,000	-	160	170	330	15
鹿児島県	垂水市	15,620	366,000	283,000	261,000	-	150	175	325	15
鹿児島県	日置市	49,858	404,000	323,000	299,000	-	115	175	290	15
鹿児島県	曾於市	37,445	397,000	318,000	295,000	-	155	155	310	15
鹿児島県	志布志市	32,415	402,800	316,600	294,000	-	155	170	325	15
鹿児島県	南九州市	36,604	388,000	310,000	286,000	-	147.5	162.5	310	10
鹿児島県	姶良市	76,323	409,000	326,000	303,000	-	150	175	325	15
沖縄県	那覇市	324,157	694,000	626,000	586,000	-	155	165	320	20
沖縄県	石垣市	49,265	456,000	413,000	386,000	-	160	175	335	15
沖縄県	沖縄市	141,627	520,000	461,000	433,000	-	150	175	325	15
沖縄県	宜野湾市	97,043	479,000	426,000	400,000	-	150	175	325	15
沖縄県	浦添市	114,337	536,000	479,000	452,000	-	150	165	315	20
沖縄県	名護市	62,581	484,000	426,000	400,000	-	140	155	295	15
沖縄県	糸満市	60,869	469,000	419,000	396,000	-	155	170	325	15
沖縄県	豊見城市	62,896	374,000	334,000	305,000	-	160	175	335	15
沖縄県	うるま市	122,692	463,000	415,000	390,000	-	160	170	330	15
沖縄県	宮古島市	54,340	415,000	363,000	342,000	-	152.5	172.5	325	15
沖縄県	南城市	43,242	378,000	338,000	309,000	-	150	175	325	15

(注) 豊明市は、「豊明市議会の議員の議員報酬、費用弁償及び期末手当に関する条例の期末手当に関する特例を定める条例」により、期末手当の額は当該欄の支給率に基づき算出した額に100分の97を乗じた額としている。



お問合せ先

全国市議会議長会 調査広報部

TEL 03-3262-5237

FAX 03-3263-5751

<http://www.si-gichokai.jp/>