

市議会議員報酬に関する 調査結果

(平成21年12月31日現在)

平成22年7月

全国市議会議長会

目 次

市議会議員報酬に関する調査結果	1
1. 全国「806市」の市議会議員の平均報酬月額	2
2. 市議会議員の報酬の状況	3
(1) 人口段階別にみた市議会議員の平均報酬月額 (調査対象：全国「806市」のうち、一市複数制度を適用していない「804市」)	3
(2) 人口段階別にみた市議会議員の報酬月額の高低 (調査対象：全国「806市」のうち、一市複数制度を適用していない「804市」)	4
(3) 委員会委員長職への報酬加算の状況 (調査対象：全国「806市」のうち、一市複数制度を適用していない「804市」)	6
(4) 全国「806市」の市議会議員の報酬一覧	7

市議会議員報酬に関する調査結果

この調査結果は、平成 21 年 12 月 31 日現在における全国 806 市を対象に、市議会の正副議長及び議員の報酬の状況を取りまとめたものである。

1. 調査対象 全国 806 市(東京 23 特別区を含む)
2. 調査方法 オンライン調査システムによる調査と書面による調査
3. 調査時点 平成 21 年 12 月 31 日現在
4. 回収結果 回収市数 806 市
(オンライン調査システムによる電子回答 801 市、書面回答 5 市)
回収率 100%
(オンライン調査システムによる電子回答 99.4%、書面回答 0.6%)

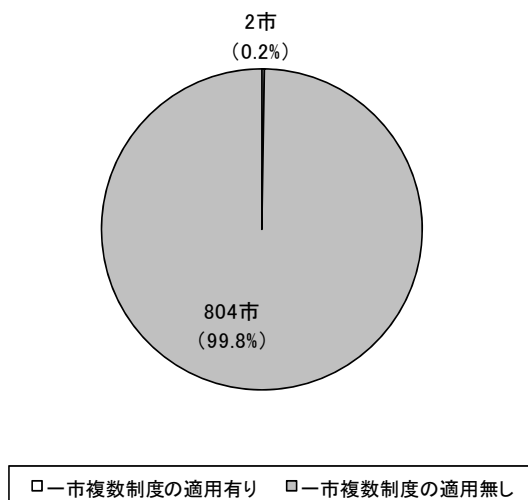
注 1 全国 806 市のうち、2 市が一市複数制度を適用しており、804 市は一市複数制度を適用していない。なお、一市複数制度とは、一市において議員報酬額を複数としている制度。

注 2 一市複数制度を適用している市の議員報酬については、当該市の議員報酬の最高額を報酬額としている。

注 3 今回の調査結果は、平成 21 年 12 月 31 日現在において、一市複数制度を適用していない「804 市」を中心にとりまとめている。対前年調査結果との対比については、前年(平成 20 年 12 月 31 日現在)において一市複数制度を適用していない全国「806 市」との対比を見ている。

	市数(市)
一市複数制度の適用有り	2
一市複数制度の適用無し	804
合計	806

表 1 全国「806 市」の一市複数制度の適用状況
—平成 21 年 12 月 31 日：市議会議員報酬調査—



グラフ 1 全国「806 市」の一市複数制度の適用状況
—平成 21 年 12 月 31 日：市議会議員報酬調査—

1. 全国「806市」の市議会議員の平均報酬月額

全国の市議会議員の平均報酬月額の状況は表2のとおりである。

平成21年12月31日現在の全国「806市」における「議長」「副議長」「議員」の各平均報酬月額を前年（平成20年12月31日現在の全国「806市」）と比べると以下のとおり。

①「議長」報酬月額：

全国平均 51.6万円。前年（806市。51.7万円）と比べて 0.1万円の減。

②「副議長」報酬月額：

全国平均 45.6万円。前年（806市。45.6万円）と比べて増減なし。

③「議員」報酬月額：

全国平均 42.1万円。前年（806市。42.1万円）と比べて 増減なし。

※今回（平成21年12月31日現在）における全国806市には、一市複数制度を適用している市（2市）を含む。前年（平成20年12月31日現在）における全国806市では、一市複数制度を適用している市はなかった。なお、一市複数制度を適用している市の議員報酬額は、当該市の「最高額」の報酬月額としている。また、一市複数制度とは、一市において議員報酬額を複数としている制度。

区 分	市数 (市)	議長報酬 (万円/月)	副議長報酬 (万円/月)	議員報酬 (万円/月)
全国平均 平成21年12月31日現在	806	51.6	45.6	42.1
全国平均 平成20年12月31日現在	806	51.7	45.6	42.1

表2 全国「806市」の市議会議員の平均報酬月額

注) 各平均報酬月額の数値は、百円単位を四捨五入している

2. 市議会議員の報酬の状況

(1) 人口段階別にみた市議会議員の平均報酬月額

(調査対象：全国「806市」のうち、一市複数制度を適用していない「804市」における状況)

「804市」における、人口段階別にみた市議会議員の平均報酬月額は、表3及びグラフ2のとおりである。

①「議長」の平均報酬月額：

全国平均 51.63万円。前年(806市、51.67万円)と比べて約0.04万円の減。

②「副議長」の平均報酬月額：

全国平均 45.57万円。前年(806市、45.61万円)と比べて約0.04万円の減。

③「議員」の平均報酬月額：

全国平均 42.05万円。前年(806市、42.09万円)と比べて約0.04万円の減。

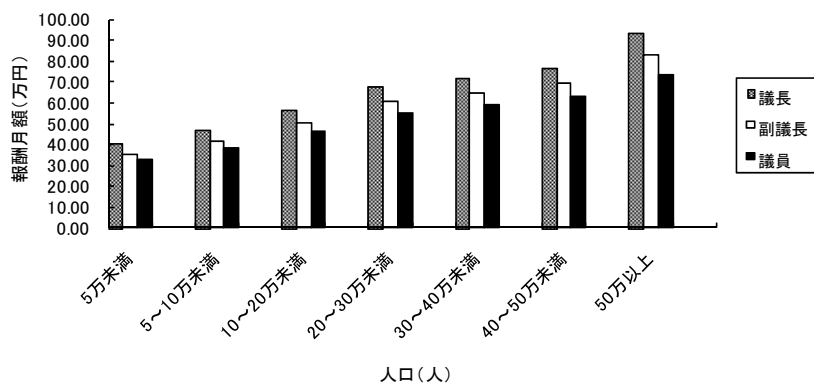
区分 人口	平均報酬月額(万円) (平成21年12月31日現在)				平均報酬月額(万円) 平成20年12月31日現在				平均報酬月額(万円) 対前年比較			
	市数	議長	副議長	議員	市数	議長	副議長	議員		議長	副議長	議員
5万未満	254	40.79	35.21	32.67	251	40.74	35.18	32.65	金額	0.05	0.03	0.02
									伸び率(%)	0.12	0.09	0.06
5~10万未満	265	47.13	41.48	38.70	272	47.13	41.45	38.67	金額	0.00	0.03	0.03
									伸び率(%)	0.00	0.07	0.08
10~20万未満	159	56.44	50.35	46.53	158	56.77	50.63	46.71	金額	▲ 0.33	▲ 0.28	▲ 0.18
									伸び率(%)	▲ 0.58	▲ 0.55	▲ 0.39
20~30万未満	43	67.70	60.79	55.16	42	67.43	60.65	55.30	金額	0.27	0.14	▲ 0.14
									伸び率(%)	0.40	0.23	▲ 0.25
30~40万未満	29	71.57	64.73	59.39	29	71.37	64.67	59.38	金額	0.20	0.06	0.01
									伸び率(%)	0.28	0.09	0.02
40~50万未満	21	76.85	69.40	63.21	21	77.02	69.55	63.23	金額	▲ 0.17	▲ 0.15	▲ 0.02
									伸び率(%)	▲ 0.22	▲ 0.22	▲ 0.03
50万以上	33	93.53	83.28	73.81	33	94.20	83.91	74.41	金額	▲ 0.67	▲ 0.63	▲ 0.60
									伸び率(%)	▲ 0.71	▲ 0.75	▲ 0.81
全国平均	804	51.63	45.57	42.05	806	51.67	45.61	42.09	金額	▲ 0.04	▲ 0.04	▲ 0.04
									伸び率(%)	▲ 0.08	▲ 0.09	▲ 0.10

表3 人口段階別にみた市議会議員の平均報酬月額(調査対象：「804市」)

—平成21年12月31日：市議会議員報酬調査—

注)1.各平均報酬月額の数値は、十円単位を四捨五入している

2.伸び率(%)は、小数点第3位を四捨五入している



グラフ2 人口段階別にみた市議会議員の平均報酬月額(調査対象：「804市」)

—平成21年12月31日：市議会議員報酬調査—

(2) 人口段階別にみた市議会議員の報酬月額の高低
 (調査対象：全国「806市」のうち、一市複数制度を適用してない「804市」)

「804市」における、人口段階別にみた市議会議員の報酬月額の最高額及び最低額の状況は、表4及びグラフ3,4,5のとおりである。

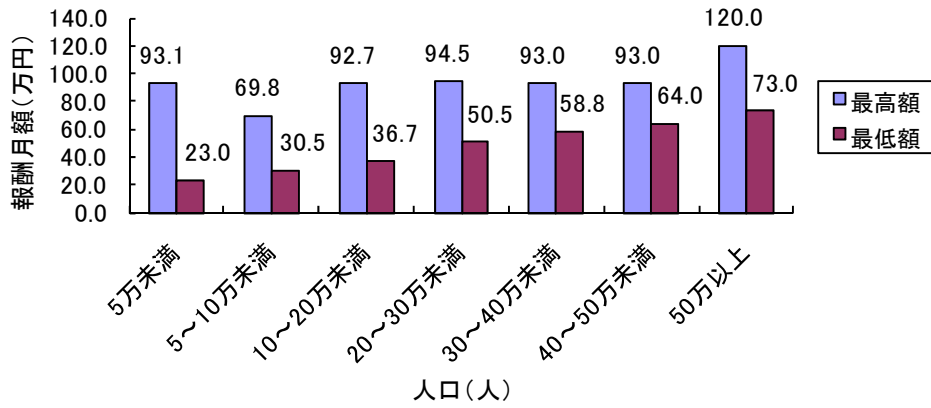
(単位：万円)

区分 人口	議長 報酬月額(万円)		副議長 報酬月額(万円)		議員 報酬月額(万円)	
	最高額	最低額	最高額	最低額	最高額	最低額
5万未満	93.1	23.0	81.5	20.0	62.3	18.0
5～10万未満	69.8	30.5	62.0	25.0	57.0	24.0
10～20万未満	92.7	36.7	78.7	33.2	62.0	31.2
20～30万未満	94.5	50.5	80.6	46.0	67.0	43.5
30～40万未満	93.0	58.8	79.5	52.9	68.0	51.5
40～50万未満	93.0	64.0	80.1	58.0	70.0	55.0
50万以上	120.0	73.0	108.0	65.4	97.0	59.0

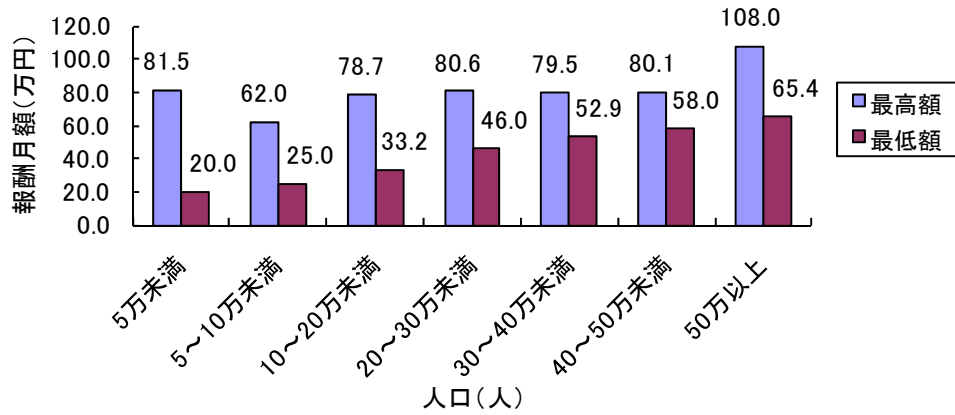
表4 人口段階別にみた市議会議員の報酬月額の高低 (調査対象：「804市」)

—平成21年12月31日：市議会議員報酬調査—

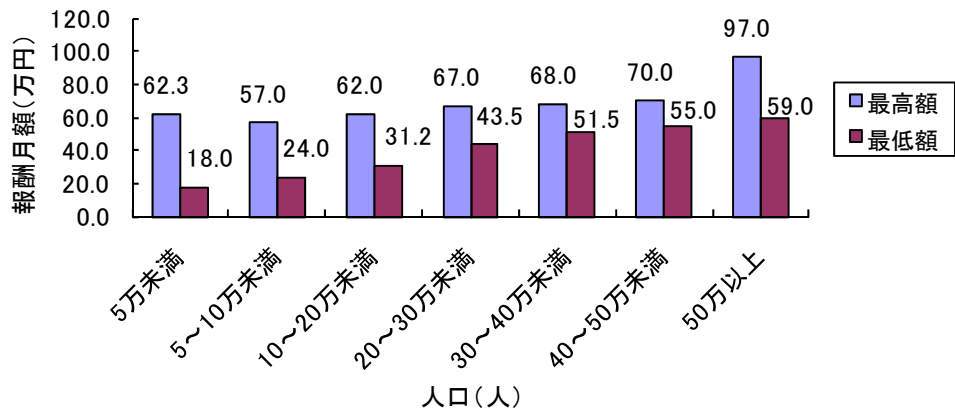
注) 各最高額・最低額の数値は、百円単位を四捨五入している



グラフ3 人口段階別にみた議長の報酬月額の高低(調査対象:「804市」)
—平成21年12月31日:市議会議員報酬調査—



グラフ4 人口段階別にみた副議長の報酬月額の高低(調査対象:「804市」)
—平成21年12月31日:市議会議員報酬調査—



グラフ5 人口段階別にみた議員の報酬月額の高低(調査対象:「804市」)
—平成21年12月31日:市議会議員報酬調査—

(3) 委員会委員長職への報酬加算の状況

(調査対象：全国「806市」のうち、一市複数制度を適用していない「804市」)

「804市」における、各委員会の委員長職及び副委員長職への報酬加算状況は、表5のとおりである。

区分	常任 委員長	常任 副委員長	議会運営 委員長	議会運営 副委員長	特別 委員長	特別 副委員長
市数	215	69	211	64	57	39
「804市」に占める割合 (%)	26.7	8.6	26.2	8.0	7.1	4.9
平均加算額 (万円)	1.5	1.2	1.5	1.2	2.7	1.6

表5 委員会委員長職への報酬加算の状況（調査対象：「804市」）

—平成21年12月31日：市議会議員報酬調査—

注1) 「804市」に占める割合は、小数点第2位を四捨五入している

注2) 平均加算額の数値は、百円単位を四捨五入している

(4) 全国「806市」の市議会議員の報酬一覧

「806市」の市議会議員の報酬一覧は、表6のとおりである。

注1 「人口」は、平成21年6月1日現在の住民基本台帳人口である。

都道府県	市区名	人口	議長		副議長		議員		一市 複数 制度
			報酬月額	適用年月日	報酬月額	適用年月日	報酬月額	適用年月	
北海道	札幌市	1,888,808	1,040,000	1992年12月	950,000	1992年12月	860,000	1992年12月	
北海道	函館市	285,124	630,000	1997年1月	560,000	1997年1月	510,000	1997年1月	
北海道	小樽市	135,722	507,300	2005年10月	457,900	2005年10月	418,950	2005年10月	
北海道	旭川市	354,618	625,000	1995年1月	555,000	1995年1月	515,000	1995年1月	
北海道	室蘭市	96,201	480,000	1994年4月	450,000	1994年4月	415,000	1994年4月	
北海道	釧路市	187,498	600,000	2005年10月	540,000	2005年10月	490,000	2005年10月	
北海道	帯広市	168,675	580,000	1995年12月	510,000	1995年12月	470,000	1995年12月	
北海道	北見市	126,051	500,000	2006年3月	455,000	2006年3月	430,000	2006年3月	
北海道	岩見沢市	91,123	470,000	1998年4月	415,000	1998年4月	384,000	1998年4月	
北海道	夕張市	11,544	230,000	2007年4月	200,000	2007年4月	180,000	2007年4月	
北海道	網走市	39,600	471,000	1995年4月	415,000	1995年4月	380,000	1995年4月	
北海道	留萌市	25,427	348,500	2009年4月	306,000	2009年4月	280,500	2009年4月	
北海道	苫小牧市	173,756	520,000	1993年12月	480,000	1993年12月	440,000	1993年12月	
北海道	稚内市	39,391	380,000	2006年4月	345,000	2006年4月	315,000	2006年4月	
北海道	美唄市	26,953	409,000	1984年4月	351,000	1984年4月	323,000	1984年4月	
北海道	芦別市	17,583	347,000	2009年5月	303,000	2009年5月	284,000	2009年5月	
北海道	赤平市	13,192	309,000	2009年4月	266,000	2009年4月	246,000	2009年4月	
北海道	江別市	122,530	456,000	2008年9月	407,000	2008年9月	378,000	2008年9月	
北海道	士別市	22,895	361,000	2007年4月	317,000	2007年4月	295,000	2007年4月	
北海道	紋別市	25,192	440,000	1994年12月	400,000	1994年12月	360,000	1994年12月	
北海道	名寄市	30,980	384,000	2006年3月	336,000	2006年3月	310,000	2006年3月	
北海道	三笠市	10,950	340,000	1994年4月	295,000	1994年4月	270,000	1994年4月	
北海道	根室市	30,201	385,000	2009年4月	325,000	2009年4月	300,000	2009年4月	
北海道	千歳市	93,308	460,000	2005年4月	420,000	2005年4月	385,000	2005年4月	
北海道	滝川市	44,063	414,520	2009年12月	347,040	2009年12月	318,120	2009年12月	
北海道	砂川市	19,346	394,000	1997年4月	348,000	1997年4月	318,000	1997年4月	
北海道	歌志内市	4,731	232,400	2007年4月	206,500	2007年4月	189,000	2007年4月	
北海道	深川市	24,191	366,600	2008年10月	328,575	2008年10月	309,075	2008年10月	
北海道	富良野市	24,539	382,000	1997年6月	337,000	1997年6月	310,000	1997年6月	

都道府県	市区名	人口	議長		副議長		議員		一市 複数 制度
			報酬月額	適用年月日	報酬月額	適用年月日	報酬月額	適用年月	
北海道	登別市	52,734	395,000	2009年8月	345,000	2009年8月	315,000	2009年8月	
北海道	恵庭市	68,677	440,000	1994年4月	385,000	1994年4月	355,000	1994年4月	
北海道	伊達市	37,069	392,000	1997年10月	343,000	1997年10月	316,000	1997年10月	
北海道	北広島市	60,796	431,000	1998年10月	384,000	1998年10月	347,000	1998年10月	
北海道	石狩市	61,222	439,000	2000年10月	383,000	2000年10月	336,000	2000年10月	
北海道	北斗市	49,365	400,000	2008年4月	340,000	2008年4月	300,000	2008年4月	
青森県	弘前市	184,732	625,600	2006年2月	560,800	2006年2月	530,000	2006年2月	
青森県	青森市	306,430	718,000	2005年4月	658,000	2005年4月	633,000	2005年4月	
青森県	八戸市	243,564	671,000	2004年1月	612,000	2004年1月	583,000	2004年1月	
青森県	黒石市	37,801	372,600	2009年4月	343,800	2009年4月	310,500	2009年4月	
青森県	五所川原市	61,595	382,500	2008年4月	361,950	2008年4月	341,440	2008年4月	
青森県	十和田市	66,445	450,000	2005年1月	391,500	2005年1月	362,000	2005年1月	
青森県	三沢市	42,579	432,000	1997年4月	392,000	1997年4月	357,000	1997年4月	
青森県	むつ市	64,673	401,000	1997年4月	361,000	1997年4月	340,000	1997年4月	
青森県	つがる市	38,075	380,000	2007年4月	350,000	2007年4月	320,000	2007年4月	
青森県	平川市	34,509	328,000	2007年8月	293,000	2007年8月	281,000	2007年8月	
岩手県	盛岡市	292,383	711,100	2008年4月	645,000	2008年4月	617,000	2008年4月	
岩手県	宮古市	57,879	401,000	2006年5月	339,000	2006年5月	320,000	2006年5月	
岩手県	大船渡市	41,368	392,000	2003年12月	339,000	2003年12月	320,000	2003年12月	
岩手県	花巻市	104,083	431,000	2006年1月	369,000	2006年1月	339,000	2006年8月	
岩手県	北上市	93,287	457,000	1996年12月	383,000	1996年12月	351,000	1996年12月	
岩手県	久慈市	38,616	386,000	2006年3月	331,000	2006年3月	303,000	2006年3月	
岩手県	遠野市	30,779	375,000	2005年10月	326,000	2005年10月	302,000	2005年10月	
岩手県	一関市	121,792	460,000	2009年10月	400,000	2009年10月	370,000	2009年10月	
岩手県	陸前高田市	24,427	380,000	2008年9月	330,000	2008年9月	300,000	2008年9月	
岩手県	釜石市	40,998	392,000	2004年4月	338,000	2004年4月	313,000	2004年4月	
岩手県	二戸市	30,921	380,000	2006年1月	318,000	2006年1月	301,000	2006年1月	
岩手県	八幡平市	29,944	351,000	2006年10月	284,000	2006年10月	271,000	2006年10月	
岩手県	奥州市	127,906	399,000	2006年2月	345,000	2006年2月	321,000	2006年2月	
宮城県	仙台市	1,010,859	970,000	2009年4月	870,000	2009年4月	824,000	2009年4月	
宮城県	石巻市	164,756	545,000	2009年12月	481,000	2009年12月	444,000	2009年12月	
宮城県	塩竈市	58,057	498,000	1996年10月	437,000	1996年10月	409,000	1996年10月	
宮城県	気仙沼市	64,263	467,000	2009年12月	392,000	2009年12月	365,000	2009年12月	
宮城県	白石市	38,397	443,625	2009年12月	374,400	2009年12月	351,975	2009年12月	
宮城県	名取市	71,468	504,000	1996年12月	420,000	1996年12月	395,000	1996年12月	

都道府県	市区名	人口	議長		副議長		議員		一市 複数 制度
			報酬月額	適用年月日	報酬月額	適用年月日	報酬月額	適用年月	
宮城県	角田市	32,317	447,000	1996年12月	376,000	1996年12月	352,000	1996年12月	
宮城県	多賀城市	63,501	481,000	1997年1月	412,000	1997年1月	384,000	1997年1月	
宮城県	岩沼市	44,345	450,000	2009年12月	386,000	2009年12月	364,000	2009年12月	
宮城県	登米市	86,941	491,000	2009年12月	425,000	2009年12月	398,000	2009年12月	
宮城県	栗原市	78,160	501,000	2009年12月	434,000	2009年12月	405,000	2009年12月	
宮城県	東松島市	43,461	423,000	2009年12月	373,000	2009年12月	349,000	2009年12月	
宮城県	大崎市	136,735	529,000	2006年3月	458,000	2006年3月	428,000	2006年3月	
秋田県	秋田市	324,524	704,000	2005年12月	655,000	2005年12月	625,000	2005年12月	
秋田県	能代市	61,249	425,000	2004年4月	378,000	2004年4月	361,000	2006年10月	
秋田県	横手市	102,220	456,000	2005年10月	411,000	2005年10月	384,000	2005年10月	
秋田県	大館市	81,286	419,000	2007年5月	381,000	2007年5月	363,000	2007年5月	
秋田県	由利本荘市	87,287	427,000	2005年3月	377,000	2005年3月	359,000	2005年3月	
秋田県	男鹿市	33,626	424,000	2005年3月	379,000	2005年3月	363,000	2005年3月	
秋田県	湯沢市	53,582	411,000	2005年3月	367,000	2005年3月	351,000	2005年11月	
秋田県	大仙市	91,968	474,000	2009年4月	433,000	2009年4月	401,000	2009年4月	
秋田県	鹿角市	35,944	413,000	2005年4月	373,000	2005年4月	352,000	2005年4月	
秋田県	北秋田市	38,044	266,000	2005年7月	244,000	2005年7月	232,000	2005年7月	
秋田県	潟上市	35,262	420,000	2006年4月	380,000	2006年4月	360,000	2006年4月	
秋田県	仙北市	30,929	375,000	2008年4月	328,000	2008年4月	312,000	2008年4月	
秋田県	にかほ市	28,652	274,000	2008年12月	234,000	2008年12月	220,000	2008年12月	
山形県	山形市	250,503	770,000	1995年5月	720,000	1995年5月	670,000	1995年5月	
山形県	米沢市	88,032	520,000	1996年4月	475,000	1996年4月	445,000	1996年4月	
山形県	鶴岡市	139,571	510,000	2005年10月	470,000	2005年10月	445,000	2005年10月	
山形県	酒田市	113,714	535,000	2005年11月	480,000	2005年11月	450,000	2005年11月	
山形県	新庄市	39,506	448,000	1994年10月	395,000	1994年10月	370,000	1994年10月	
山形県	寒河江市	43,073	435,000	1996年7月	385,000	1996年7月	360,000	1996年7月	
山形県	上山市	34,657	435,000	1996年6月	385,000	1996年6月	360,000	1996年6月	
山形県	村山市	27,860	435,000	1996年7月	385,000	1996年7月	360,000	1996年7月	
山形県	長井市	29,878	435,000	1996年7月	385,000	1996年7月	360,000	1996年7月	
山形県	天童市	62,644	470,000	1996年6月	418,000	1996年6月	393,000	1996年6月	
山形県	東根市	46,426	435,000	1998年4月	385,000	1998年4月	360,000	1998年4月	
山形県	尾花沢市	19,813	410,000	2009年4月	368,000	2009年4月	345,000	2009年4月	
山形県	南陽市	34,336	435,000	1997年4月	385,000	1997年4月	360,000	1997年4月	
福島県	福島市	293,126	703,000	2006年4月	655,500	2006年4月	617,500	2006年4月	
福島県	会津若松市	127,770	553,000	2008年9月	513,000	2008年9月	481,000	2008年9月	

都道府県	市区名	人口	議長		副議長		議員		一市 複数 制度
			報酬月額	適用年月日	報酬月額	適用年月日	報酬月額	適用年月	
福島県	郡山市	334,524	705,000	2003年1月	656,000	2003年1月	617,000	2003年1月	
福島県	いわき市	354,006	700,000	2004年4月	660,000	2004年4月	630,000	2004年4月	
福島県	白河市	65,147	463,000	2005年11月	406,000	2005年11月	385,000	2005年11月	
福島県	須賀川市	80,318	519,000	2006年4月	460,000	2006年4月	432,000	2006年4月	
福島県	喜多方市	53,964	430,000	2007年4月	380,000	2007年4月	350,000	2007年4月	
福島県	相馬市	38,498	445,000	2007年4月	395,000	2007年4月	375,000	2007年4月	
福島県	二本松市	61,942	445,000	2006年7月	395,000	2006年7月	375,000	2006年7月	
福島県	田村市	42,494	463,000	2006年5月	406,000	2006年5月	385,000	2006年5月	
福島県	南相馬市	72,028	430,590	2009年4月	377,580	2009年4月	358,050	2009年4月	
福島県	伊達市	68,218	463,000	2006年5月	406,000	2006年5月	385,000	2006年5月	
福島県	本宮市	31,822	393,300	2008年4月	305,900	2008年4月	285,000	2008年4月	
新潟県	新潟市	803,896	778,000	2006年4月	700,000	2006年4月	653,000	2006年4月	
新潟県	長岡市	279,592	610,000	2003年4月	549,000	2003年4月	512,000	2003年4月	
新潟県	上越市	207,570	536,000	2003年1月	474,000	2003年1月	446,000	2003年1月	
新潟県	三条市	105,271	458,000	2005年5月	397,000	2005年5月	369,000	2005年5月	
新潟県	柏崎市	92,224	491,000	2004年4月	420,000	2004年4月	394,000	2004年4月	
新潟県	新発田市	103,491	498,000	2007年5月	428,000	2007年5月	396,000	2007年5月	
新潟県	小千谷市	39,616	390,000	1997年4月	320,000	1997年4月	303,000	1997年4月	
新潟県	加茂市	31,160	375,900	2005年12月	311,100	2005年12月	293,100	2005年12月	
新潟県	十日町市	60,957	392,000	2005年4月	316,000	2005年4月	300,000	2005年4月	
新潟県	見附市	42,892	364,000	2003年4月	305,000	2003年4月	294,000	2003年4月	
新潟県	村上市	68,966	359,000	2009年12月	295,000	2009年12月	273,000	2009年12月	
新潟県	燕市	83,758	348,100	2009年4月	288,700	2009年4月	274,700	2009年4月	
新潟県	糸魚川市	48,936	365,000	2005年3月	301,000	2005年3月	282,000	2005年3月	
新潟県	妙高市	36,865	363,000	2004年4月	296,000	2004年4月	283,000	2004年4月	
新潟県	五泉市	56,571	386,000	2006年1月	316,000	2006年1月	299,000	2006年1月	
新潟県	佐渡市	65,052	349,000	2004年3月	286,000	2004年3月	269,000	2004年3月	
新潟県	阿賀野市	46,886	348,000	2004年11月	275,000	2004年11月	245,000	2004年11月	
新潟県	魚沼市	42,047	390,000	2005年7月	320,000	2005年7月	300,000	2005年7月	
新潟県	南魚沼市	61,568	400,000	2005年11月	350,000	2005年11月	300,000	2005年11月	
新潟県	胎内市	32,251	309,000	2005年9月	251,000	2005年9月	227,000	2005年9月	
富山県	富山市	417,420	715,000	2005年4月	645,000	2005年4月	600,000	2005年4月	
富山県	高岡市	178,738	645,000	2006年11月	580,000	2006年11月	545,000	2006年11月	
富山県	射水市	94,602	515,000	2008年4月	456,000	2008年4月	427,000	2008年4月	
富山県	魚津市	45,483	480,000	2008年5月	430,000	2008年5月	400,000	2008年5月	

都道府県	市区名	人口	議長		副議長		議員		一市 複数 制度
			報酬月額	適用年月日	報酬月額	適用年月日	報酬月額	適用年月	
富山県	氷見市	53,988	495,000	1996年7月	440,000	1996年7月	420,000	1996年7月	
富山県	滑川市	33,908	424,000	2003年4月	377,000	2003年4月	354,000	2003年4月	
富山県	黒部市	42,862	437,000	2006年3月	385,000	2006年3月	356,000	2006年3月	
富山県	砺波市	49,253	454,000	2005年4月	404,000	2005年4月	374,000	2005年4月	
富山県	小矢部市	32,815	445,000	1995年4月	390,000	1995年4月	360,000	1995年4月	
富山県	南砺市	56,583	460,000	2004年12月	410,000	2004年12月	380,000	2004年11月	
石川県	金沢市	443,747	780,000	1996年4月	715,000	1996年4月	670,000	1996年4月	
石川県	七尾市	59,925	509,000	2005年11月	406,000	2005年11月	381,000	2005年11月	
石川県	小松市	109,153	620,000	1996年10月	550,000	1996年10月	520,000	1996年10月	
石川県	輪島市	32,568	475,000	2006年2月	400,000	2006年2月	380,000	2006年2月	
石川県	珠洲市	17,857	420,000	2007年4月	360,000	2007年4月	340,000	2007年4月	
石川県	加賀市	74,355	535,000	2008年9月	460,000	2008年9月	430,000	2008年9月	
石川県	羽咋市	24,227	420,000	2007年4月	360,000	2007年4月	340,000	2007年4月	
石川県	白山市	113,363	560,000	2005年2月	470,000	2005年2月	430,000	2005年2月	
石川県	かほく市	35,274	418,000	2006年4月	356,000	2006年4月	337,000	2006年4月	
石川県	能美市	48,468	450,000	2005年11月	390,000	2005年11月	370,000	2005年11月	
福井県	福井市	265,836	740,000	2001年4月	670,000	2001年4月	630,000	2001年4月	
福井県	敦賀市	68,912	490,000	1996年12月	428,000	1996年12月	407,000	1996年12月	
福井県	越前市	83,153	465,000	2006年4月	407,000	2006年4月	387,000	2006年4月	
福井県	小浜市	32,133	440,000	1994年12月	370,000	1994年12月	350,000	1994年12月	
福井県	大野市	38,019	448,000	1997年4月	377,000	1997年4月	357,000	1997年4月	
福井県	勝山市	26,356	440,000	1995年4月	370,000	1995年4月	350,000	1995年4月	
福井県	鯖江市	67,721	490,000	1997年1月	428,000	1997年1月	407,000	1997年1月	
福井県	あわら市	30,685	440,000	2006年4月	370,000	2006年4月	350,000	2006年4月	
福井県	坂井市	93,618	490,000	2006年4月	420,000	2006年4月	400,000	2006年4月	
長野県	長野市	378,108	724,000	2004年4月	647,000	2004年4月	600,000	2004年4月	
長野県	松本市	226,376	634,000	2004年4月	568,000	2004年4月	510,000	2004年4月	
長野県	上田市	160,021	521,000	2006年3月	456,000	2006年3月	425,000	2006年3月	
長野県	岡谷市	53,636	465,000	2004年4月	396,000	2004年4月	353,000	2004年4月	
長野県	飯田市	105,884	499,000	1999年4月	436,000	1999年4月	407,000	1999年4月	
長野県	諏訪市	51,155	456,000	1997年4月	388,000	1997年4月	349,000	1997年4月	
長野県	須坂市	52,895	456,000	1998年4月	387,000	1998年4月	355,000	1998年4月	
長野県	小諸市	44,007	427,000	1998年10月	354,000	1998年10月	333,000	1998年10月	
長野県	伊那市	73,171	459,000	2006年3月	383,000	2006年3月	360,000	2006年3月	
長野県	駒ヶ根市	33,978	404,000	2009年12月	338,000	2009年12月	313,000	2009年12月	

都道府県	市区名	人口	議長		副議長		議員		一市 複数 制度
			報酬月額	適用年月日	報酬月額	適用年月日	報酬月額	適用年月	
長野県	中野市	47,111	384,200	2009年12月	325,300	2009年12月	302,400	2009年12月	
長野県	大町市	30,696	374,000	2007年10月	313,000	2007年10月	296,000	2007年10月	
長野県	飯山市	24,670	328,000	2007年4月	281,000	2007年4月	263,000	2007年4月	
長野県	茅野市	56,097	435,000	1997年4月	364,000	1997年4月	332,000	1997年4月	
長野県	塩尻市	68,414	459,000	1996年10月	383,000	1996年10月	360,000	1996年10月	
長野県	佐久市	99,785	461,000	2005年4月	383,000	2005年4月	349,000	2005年4月	
長野県	千曲市	63,059	404,000	2003年9月	336,000	2003年9月	313,000	2003年9月	
長野県	東御市	31,170	356,000	2005年4月	298,000	2005年4月	273,000	2005年4月	
長野県	安曇野市	97,503	459,000	2005年10月	383,000	2005年10月	360,000	2005年10月	
東京都	八王子市	550,396	730,000	2003年7月	660,000	2003年7月	590,000	2003年7月	
東京都	立川市	174,402	679,000	2004年1月	614,000	2004年1月	570,000	2004年1月	
東京都	武蔵野市	135,053	670,000	1996年9月	600,000	1996年9月	550,000	1996年9月	
東京都	三鷹市	176,643	640,000	1995年12月	580,000	1995年12月	550,000	1995年12月	
東京都	青梅市	138,117	625,000	1997年1月	560,000	1997年1月	530,000	1997年1月	
東京都	府中市	244,536	650,000	1995年9月	570,000	1995年9月	550,000	1995年9月	
東京都	昭島市	112,953	610,000	1998年4月	550,000	1998年4月	530,000	1998年4月	
東京都	調布市	216,499	640,000	1995年12月	580,000	1995年12月	550,000	1995年12月	
東京都	町田市	415,840	640,000	1997年1月	580,000	1997年1月	550,000	1997年1月	
東京都	小金井市	113,825	575,000	1993年10月	520,000	1993年10月	490,000	1993年10月	
東京都	小平市	179,554	650,000	1996年4月	580,000	1996年4月	550,000	1996年4月	
東京都	日野市	173,909	625,000	1996年1月	560,000	1996年1月	545,000	1996年1月	
東京都	東村山市	149,395	558,000	2004年1月	506,000	2004年1月	485,000	2004年1月	
東京都	国分寺市	118,362	540,000	1993年12月	490,000	1993年12月	470,000	1993年12月	
東京都	国立市	72,906	575,000	1996年12月	515,000	1996年12月	490,000	1996年12月	
東京都	福生市	58,354	527,000	1995年4月	471,000	1995年4月	447,000	1995年4月	
東京都	狛江市	76,277	476,000	2007年4月	425,000	2007年4月	403,700	2007年4月	
東京都	東大和市	82,327	529,000	1996年10月	484,000	1996年10月	458,000	1996年10月	
東京都	清瀬市	72,622	477,000	1994年4月	439,000	1994年4月	418,000	1994年4月	
東京都	東久留米市	114,688	550,000	1998年10月	510,000	1998年10月	480,000	1998年10月	
東京都	武蔵村山市	69,669	505,000	1996年4月	458,000	1996年4月	435,000	1996年4月	
東京都	多摩市	145,744	593,000	2007年4月	541,000	2007年4月	506,000	2007年4月	
東京都	稲城市	81,777	498,000	2003年4月	454,000	2003年4月	424,000	2003年4月	
東京都	羽村市	55,842	520,000	1995年7月	450,000	1995年7月	430,000	1995年7月	
東京都	あきる野市	81,077	510,000	1995年9月	456,000	1995年9月	433,000	1995年9月	
東京都	西東京市	191,180	650,000	2008年4月	580,000	2008年4月	550,000	2008年4月	

都道府県	市区名	人口	議長		副議長		議員		一市 複数 制度
			報酬月額	適用年月日	報酬月額	適用年月日	報酬月額	適用年月	
東京都	千代田区	46,849	931,000	2006年11月	815,000	2006年11月	623,000	2006年11月	
東京都	中央区	112,005	927,000	2003年4月	787,000	2003年4月	609,000	2003年4月	
東京都	港区	200,262	921,000	2004年5月	797,000	2004年5月	613,000	1996年4月	
東京都	新宿区	282,353	945,000	2009年12月	806,000	2009年12月	617,000	2009年12月	
東京都	文京区	188,880	918,000	2004年1月	786,000	2004年1月	597,000	2004年1月	
東京都	台東区	166,476	911,000	1995年10月	782,000	1995年10月	599,000	1995年10月	
東京都	墨田区	237,140	918,000	2009年12月	790,000	2009年12月	612,000	2009年12月	
東京都	江東区	443,541	930,000	1996年4月	801,000	1996年4月	613,000	1996年4月	
東京都	品川区	347,768	930,000	2006年4月	795,000	2006年4月	610,000	2006年4月	
東京都	目黒区	253,490	906,000	2009年12月	793,000	2009年12月	598,000	2009年12月	
東京都	大田区	693,831	933,000	2007年1月	785,000	2007年1月	614,000	2007年1月	
東京都	世田谷区	832,563	933,000	2003年1月	791,000	2003年1月	619,000	2003年1月	
東京都	渋谷区	196,783	911,000	1993年10月	760,000	1993年10月	605,000	1993年10月	
東京都	中野区	300,968	890,900	2006年4月	755,000	2006年4月	588,200	2006年4月	
東京都	杉並区	528,812	909,000	1994年12月	779,000	1994年12月	599,000	1994年12月	
東京都	豊島区	244,729	882,000	2003年4月	773,000	2003年4月	598,000	2003年4月	
東京都	北区	319,701	922,300	2004年4月	791,700	2004年4月	614,200	2004年4月	
東京都	荒川区	186,103	915,000	1996年6月	783,000	1996年6月	601,000	1996年6月	
東京都	板橋区	518,047	910,000	2007年5月	782,000	2007年5月	600,000	1995年5月	
東京都	練馬区	692,357	930,000	2007年4月	802,000	2007年4月	615,000	2007年4月	
東京都	足立区	639,814	949,000	1997年4月	813,000	1997年4月	619,000	1997年4月	
東京都	葛飾区	431,056	918,000	1998年1月	770,000	1998年1月	618,000	1998年1月	
東京都	江戸川区	651,644	956,000	1998年10月	807,000	1998年10月	621,000	1998年10月	
神奈川県	横浜市	3,693,384	1,200,000	1995年12月	1,080,000	1995年12月	970,000	1995年12月	
神奈川県	川崎市	1,406,836	1,030,000	2007年4月	920,000	2007年4月	830,000	2007年4月	
神奈川県	横須賀市	426,099	762,000	1996年4月	697,000	1996年4月	662,000	1996年4月	
神奈川県	平塚市	257,743	615,000	2004年4月	540,000	2004年4月	502,000	2004年4月	
神奈川県	鎌倉市	174,046	579,000	1996年4月	520,000	1996年4月	479,000	1996年4月	
神奈川県	藤沢市	406,966	690,000	2003年10月	610,000	2003年10月	565,000	2003年10月	
神奈川県	小田原市	198,338	586,000	2004年4月	511,000	2004年4月	475,000	2004年4月	
神奈川県	茅ヶ崎市	234,579	560,000	1998年7月	484,000	1998年7月	453,000	1998年7月	
神奈川県	逗子市	60,049	542,000	1995年4月	482,000	1995年4月	439,000	1995年4月	
神奈川県	相模原市	696,010	779,000	1997年4月	713,000	1997年4月	670,000	1997年4月	
神奈川県	三浦市	48,780	545,000	1996年4月	474,000	1996年4月	442,000	1996年4月	
神奈川県	秦野市	161,823	542,000	1996年4月	473,000	1996年4月	433,000	1996年4月	

都道府県	市区名	人口	議長		副議長		議員		一市 複数 制度
			報酬月額	適用年月日	報酬月額	適用年月日	報酬月額	適用年月	
神奈川県	厚木市	226,231	566,000	1996年4月	490,000	1996年4月	452,000	1996年4月	
神奈川県	大和市	221,690	550,000	2009年12月	467,000	2009年12月	440,000	2009年12月	
神奈川県	伊勢原市	97,831	544,000	2002年4月	469,000	2002年4月	435,000	2002年4月	
神奈川県	海老名市	125,936	536,000	1997年4月	451,000	1997年4月	422,000	1997年4月	
神奈川県	座間市	127,274	522,000	1997年4月	434,000	1997年4月	404,000	1997年4月	
神奈川県	南足柄市	44,356	475,000	1994年10月	380,000	1994年10月	355,000	1994年10月	
神奈川県	綾瀬市	81,228	530,000	2001年4月	429,000	2001年4月	398,000	2001年4月	
山梨県	甲府市	192,786	660,000	1997年4月	610,000	1997年4月	590,000	1997年4月	
山梨県	富士吉田市	52,644	400,000	1993年4月	370,000	1993年4月	360,000	1993年4月	
山梨県	都留市	32,247	380,000	1993年4月	355,000	1993年4月	345,000	1993年4月	
山梨県	大月市	29,422	375,000	1994年1月	355,000	1994年1月	345,000	1994年1月	
山梨県	韮崎市	31,686	369,000	2006年4月	345,000	2006年4月	336,000	2006年4月	
山梨県	南アルプス市	72,979	400,000	2005年1月	360,000	2005年1月	350,000	2005年1月	
山梨県	甲斐市	72,880	400,000	2007年4月	360,000	2007年4月	350,000	2007年4月	
山梨県	笛吹市	71,351	400,000	2004年10月	370,000	2004年10月	360,000	2004年10月	
山梨県	北杜市	49,349	330,000	2004年11月	300,000	2004年11月	280,000	2004年11月	
山梨県	上野原市	27,189	310,000	2005年2月	280,000	2005年2月	260,000	2005年2月	
山梨県	山梨市	38,301	370,000	2005年3月	345,000	2005年3月	335,000	2005年3月	
山梨県	甲州市	35,895	380,000	2005年11月	345,000	2005年11月	335,000	2005年11月	
山梨県	中央市	29,888	330,000	2007年7月	300,000	2007年7月	290,000	2007年7月	
茨城県	水戸市	264,570	700,000	1998年4月	630,000	1998年4月	590,000	1998年4月	
茨城県	日立市	197,547	615,000	1996年4月	550,000	1996年4月	510,000	1996年4月	
茨城県	土浦市	143,445	570,000	1996年4月	500,000	1996年4月	467,000	1996年4月	
茨城県	古河市	145,436	475,000	2008年1月	427,000	2008年1月	380,000	2008年1月	
茨城県	石岡市	81,192	439,000	2005年10月	401,000	2005年10月	382,000	2005年10月	
茨城県	結城市	52,395	418,000	2007年5月	375,000	2007年5月	361,000	2007年5月	
茨城県	龍ヶ崎市	79,178	469,000	2004年4月	423,000	2004年4月	398,000	2004年4月	
茨城県	下妻市	44,946	420,000	2009年4月	380,000	2009年4月	360,000	2009年4月	
茨城県	常総市	63,900	460,000	1998年4月	425,000	1998年4月	400,000	1998年4月	
茨城県	常陸太田市	59,726	460,000	2000年4月	415,000	2000年4月	395,000	2000年4月	
茨城県	高萩市	32,273	455,000	1996年1月	395,000	1996年1月	375,000	1996年1月	
茨城県	北茨城市	49,037	461,000	1996年4月	413,000	1996年4月	391,000	1996年4月	
茨城県	笠間市	79,960	460,000	2006年12月	425,000	2006年12月	400,000	2006年12月	
茨城県	取手市	110,809	494,000	1994年10月	444,000	1994年10月	411,000	1994年10月	
茨城県	牛久市	79,548	450,000	1996年10月	410,000	1996年10月	390,000	1996年10月	

都道府県	市区名	人口	議長		副議長		議員		一市 複数 制度
			報酬月額	適用年月日	報酬月額	適用年月日	報酬月額	適用年月	
茨城県	つくば市	202,364	547,000	1994年4月	480,000	1994年4月	447,000	1994年4月	
茨城県	ひたちなか市	157,835	541,000	1996年1月	504,000	1996年1月	470,000	1996年1月	
茨城県	鹿嶋市	66,137	396,000	2003年5月	363,000	2003年5月	342,000	2003年5月	
茨城県	潮来市	30,780	327,000	1999年1月	279,000	1999年1月	259,000	1999年1月	
茨城県	守谷市	60,197	430,000	2003年4月	397,000	2003年4月	367,000	2003年4月	
茨城県	常陸大宮市	47,550	369,000	2008年6月	365,000	2008年6月	350,000	2007年10月	
茨城県	那珂市	56,223	414,000	1996年4月	363,000	1996年4月	345,000	1996年4月	
茨城県	筑西市	109,160	367,000	2005年5月	332,000	2005年10月	312,000	2005年10月	
茨城県	坂東市	56,890	452,000	2006年12月	409,000	2006年12月	385,000	2006年12月	
茨城県	稲敷市	47,378	420,000	2007年4月	380,000	2007年4月	360,000	2007年4月	
茨城県	かすみがうら市	44,392	334,000	2007年9月	285,000	2007年9月	269,000	2007年9月	
茨城県	神栖市	91,616	390,000	2008年9月	350,000	2008年9月	330,000	2008年9月	
茨城県	行方市	38,280	315,000	2005年9月	265,000	2005年9月	249,000	2005年9月	
茨城県	桜川市	48,049	334,000	2005年10月	306,000	2005年10月	293,000	2005年10月	
茨城県	鉾田市	51,700	305,000	2005年11月	250,000	2005年11月	240,000	2005年11月	
茨城県	つくばみらい市	44,094	330,000	2006年3月	296,000	2006年3月	278,000	2006年3月	
茨城県	小美玉市	52,940	339,000	2006年3月	310,000	2006年3月	296,000	2006年3月	
栃木県	宇都宮市	505,783	800,000	2008年4月	710,000	2008年4月	670,000	2008年4月	
栃木県	足利市	156,239	590,000	2008年4月	540,000	2008年4月	500,000	2008年4月	
栃木県	栃木市	81,020	535,000	1997年9月	445,000	1997年9月	420,000	1997年9月	
栃木県	佐野市	125,483	535,000	2005年2月	465,000	2005年2月	420,000	2005年2月	
栃木県	鹿沼市	103,282	530,000	1997年6月	445,000	1997年6月	420,000	1997年6月	
栃木県	日光市	92,812	490,000	2006年3月	410,000	2006年3月	380,000	2006年3月	
栃木県	小山市	158,813	600,000	1998年1月	540,000	1998年1月	510,000	1998年1月	
栃木県	真岡市	79,530	530,000	1998年1月	435,000	1998年1月	405,000	1998年1月	
栃木県	大田原市	74,339	436,500	2009年10月	380,000	2009年10月	355,000	2009年10月	
栃木県	矢板市	35,836	440,000	1994年10月	355,000	1994年10月	325,000	1994年10月	
栃木県	那須塩原市	116,145	480,000	2005年1月	390,000	2005年1月	355,000	2005年1月	
栃木県	さくら市	43,243	450,000	2005年3月	365,000	2005年3月	335,000	2005年3月	
栃木県	那須烏山市	30,630	370,000	2006年5月	300,000	2006年5月	270,000	2006年5月	
栃木県	下野市	59,687	470,000	2006年5月	380,000	2006年5月	350,000	2006年5月	
群馬県	前橋市	341,045	655,000	1995年1月	620,000	1995年1月	585,000	1995年1月	
群馬県	高崎市	369,510	635,000	2003年12月	605,000	2003年12月	570,000	2003年12月	○
群馬県	桐生市	124,899	508,500	2009年4月	459,000	2009年4月	441,000	2009年4月	
群馬県	伊勢崎市	199,533	555,000	2005年1月	505,000	2005年1月	485,000	2005年1月	

都道府県	市区名	人口	議長		副議長		議員		一市 複数 制度
			報酬月額	適用年月日	報酬月額	適用年月日	報酬月額	適用年月	
群馬県	太田市	211,471	560,000	2007年4月	515,000	2007年4月	485,000	2007年4月	
群馬県	沼田市	53,211	383,000	2008年4月	330,000	2008年4月	322,000	2008年4月	
群馬県	館林市	78,426	459,000	2006年10月	414,000	2006年10月	387,000	2006年10月	
群馬県	渋川市	85,810	435,000	2007年2月	390,000	2007年2月	360,000	2007年2月	
群馬県	藤岡市	70,231	441,000	2007年4月	389,000	2007年4月	370,000	2007年4月	
群馬県	富岡市	53,514	435,000	2006年4月	390,000	2006年4月	360,000	2006年4月	
群馬県	安中市	63,490	430,000	2006年3月	380,000	2006年3月	360,000	2006年3月	
群馬県	みどり市	52,516	430,000	2008年5月	380,000	2008年5月	360,000	2008年5月	
埼玉県	さいたま市	1,202,049	977,000	2008年1月	873,000	2008年1月	807,000	2008年1月	
埼玉県	川越市	333,569	641,000	1998年4月	588,000	1998年4月	576,000	1998年4月	
埼玉県	熊谷市	203,466	542,000	2005年10月	470,000	2005年10月	450,000	2005年10月	
埼玉県	川口市	493,548	728,000	1995年12月	664,000	1995年12月	621,000	1995年12月	
埼玉県	行田市	86,692	482,000	1996年4月	429,000	1996年4月	407,000	1996年4月	
埼玉県	秩父市	69,268	412,000	2005年4月	361,000	2005年4月	343,000	2005年4月	
埼玉県	所沢市	337,421	660,000	1996年4月	580,000	1996年4月	560,000	1996年4月	
埼玉県	飯能市	82,474	470,000	1997年10月	410,000	1997年10月	385,000	1997年10月	
埼玉県	加須市	69,359	452,000	1996年4月	404,000	1996年4月	378,000	1996年4月	
埼玉県	本庄市	79,491	425,000	2006年1月	374,000	2006年1月	353,000	2006年1月	
埼玉県	東松山市	87,950	470,000	2001年4月	417,000	2001年4月	402,000	2001年4月	
埼玉県	春日部市	237,804	538,000	2006年4月	479,000	2006年4月	451,000	2006年4月	
埼玉県	狭山市	155,948	510,000	2004年1月	460,000	2004年1月	440,000	2004年1月	
埼玉県	羽生市	56,148	449,000	1996年4月	401,000	1996年4月	375,000	1996年4月	
埼玉県	鴻巣市	118,924	432,000	1998年1月	397,000	1998年1月	365,000	1998年1月	
埼玉県	深谷市	144,908	492,000	2007年5月	428,000	2007年5月	403,000	2007年5月	
埼玉県	上尾市	223,599	505,000	1995年1月	460,000	1995年1月	435,000	1995年1月	
埼玉県	草加市	237,137	540,000	2000年4月	505,000	2000年4月	470,000	2000年4月	
埼玉県	越谷市	324,337	588,000	2001年4月	529,000	2001年4月	515,000	2001年4月	
埼玉県	蕨市	68,398	475,000	1994年7月	425,000	1994年7月	415,000	1994年7月	
埼玉県	戸田市	121,609	540,000	1994年10月	490,000	1994年10月	450,000	1994年10月	
埼玉県	入間市	149,213	493,000	1998年4月	440,000	1998年4月	414,000	1998年4月	
埼玉県	鳩ヶ谷市	60,480	428,000	1998年1月	386,000	1998年1月	365,000	1998年1月	
埼玉県	朝霞市	126,396	460,000	2000年10月	400,000	2000年10月	379,000	2000年10月	
埼玉県	志木市	69,498	420,000	1999年4月	368,000	1999年4月	347,000	1999年4月	
埼玉県	和光市	75,515	417,000	1998年4月	372,000	1998年4月	347,000	1998年4月	
埼玉県	新座市	155,727	463,000	2003年10月	420,000	2003年10月	400,000	2003年10月	

都道府県	市区名	人口	議長		副議長		議員		一市 複数 制度
			報酬月額	適用年月日	報酬月額	適用年月日	報酬月額	適用年月	
埼玉県	桶川市	75,616	437,000	1996年4月	384,000	1996年4月	358,000	1996年4月	
埼玉県	久喜市	70,870	445,000	1995年1月	385,000	1995年1月	360,000	1995年1月	
埼玉県	北本市	70,119	429,000	1998年4月	369,000	1998年4月	352,000	1998年4月	
埼玉県	八潮市	82,027	440,000	2000年4月	400,000	2000年4月	380,000	2000年4月	
埼玉県	富士見市	104,515	440,000	2009年12月	390,000	2009年12月	369,000	2009年12月	
埼玉県	三郷市	128,664	490,000	2001年1月	450,000	2001年1月	430,000	2001年1月	
埼玉県	蓮田市	63,616	420,000	1997年4月	365,000	1997年4月	345,000	1997年4月	
埼玉県	坂戸市	99,056	471,000	2002年4月	413,000	2002年4月	390,000	2007年4月	
埼玉県	幸手市	54,711	419,000	1996年1月	370,000	1996年1月	343,000	1996年1月	
埼玉県	鶴ヶ島市	69,203	431,000	1996年1月	362,000	1996年1月	327,000	1996年1月	
埼玉県	日高市	56,619	420,000	1996年4月	351,000	1996年4月	317,000	1996年4月	
埼玉県	吉川市	64,506	422,000	2008年4月	369,000	2008年4月	341,000	2008年4月	
埼玉県	ふじみ野市	104,679	420,100	2005年10月	366,600	2005年10月	338,800	2005年10月	
千葉県	千葉市	928,166	930,000	2006年7月	840,000	2006年7月	770,000	2006年7月	
千葉県	銚子市	71,308	484,000	2007年4月	437,000	2007年4月	390,000	2007年4月	
千葉県	市川市	461,326	724,000	2007年5月	652,000	2007年5月	604,000	2007年5月	
千葉県	船橋市	592,716	759,000	2009年7月	686,000	2009年7月	613,000	2009年7月	
千葉県	館山市	50,315	405,000	2006年4月	366,000	2006年4月	342,000	2006年4月	
千葉県	木更津市	126,873	530,000	1993年4月	470,000	1993年4月	450,000	1993年4月	
千葉県	松戸市	483,888	720,000	1993年1月	660,000	1993年1月	590,000	1993年1月	
千葉県	野田市	155,163	547,000	1997年4月	492,000	1997年4月	450,000	1997年4月	
千葉県	茂原市	93,961	436,500	2009年4月	391,500	2009年4月	364,500	2009年4月	
千葉県	成田市	125,797	530,000	1998年4月	490,000	1998年4月	470,000	1998年4月	
千葉県	佐倉市	175,697	540,000	2001年4月	500,000	2001年4月	480,000	2001年4月	
千葉県	東金市	60,205	415,000	1995年4月	382,000	1995年4月	355,000	1995年4月	
千葉県	旭市	69,222	395,000	2005年7月	365,000	2005年7月	340,000	2005年7月	
千葉県	習志野市	161,109	540,000	2001年10月	500,000	2001年10月	480,000	2001年10月	
千葉県	柏市	391,509	663,000	2004年1月	593,000	2004年1月	573,000	2004年1月	
千葉県	勝浦市	21,323	362,000	2007年1月	333,000	2007年1月	313,000	2007年1月	
千葉県	市原市	280,059	648,000	2004年1月	581,000	2004年1月	562,000	2004年1月	
千葉県	流山市	160,183	548,800	2009年12月	488,900	2009年12月	459,000	2009年12月	
千葉県	八千代市	187,571	520,000	2000年10月	480,000	2000年10月	460,000	2000年10月	
千葉県	我孫子市	136,161	540,000	2000年4月	480,000	2000年4月	450,000	2000年4月	
千葉県	鴨川市	36,386	386,000	2005年2月	353,000	2005年2月	326,000	2005年2月	
千葉県	鎌ヶ谷市	106,408	505,000	1998年4月	455,000	1998年4月	430,000	1998年4月	

都道府県	市区名	人口	議長		副議長		議員		一市 複数 制度
			報酬月額	適用年月日	報酬月額	適用年月日	報酬月額	適用年月	
千葉県	君津市	90,087	530,000	1993年4月	470,000	1993年4月	450,000	1993年4月	
千葉県	富津市	49,589	530,000	1993年10月	470,000	1993年10月	450,000	1993年10月	
千葉県	浦安市	163,516	630,000	1997年4月	560,000	1997年4月	520,000	1997年4月	
千葉県	四街道市	87,071	500,000	2007年4月	450,000	2007年4月	430,000	2007年4月	
千葉県	袖ヶ浦市	60,539	460,000	1993年4月	420,000	1993年4月	400,000	1993年4月	
千葉県	八街市	75,349	445,000	1996年4月	400,000	1996年4月	355,000	1996年4月	
千葉県	印西市	64,438	430,000	1997年1月	360,000	1997年1月	340,000	1997年1月	
千葉県	白井市	60,076	390,000	1994年4月	320,000	1994年4月	300,000	1994年4月	
千葉県	富里市	49,972	390,000	1996年1月	320,000	1996年1月	300,000	1996年1月	
千葉県	南房総市	43,872	413,000	2006年3月	360,000	2006年3月	337,000	2006年3月	
千葉県	匝瑳市	40,624	390,000	2006年1月	360,000	2006年1月	335,000	2006年1月	
千葉県	香取市	85,703	390,000	2006年12月	370,000	2006年12月	350,000	2006年12月	
千葉県	山武市	58,148	400,000	2007年5月	330,000	2007年5月	300,000	2007年5月	
千葉県	いすみ市	42,424	300,000	2005年12月	250,000	2005年12月	230,000	2005年12月	
静岡県	静岡市	718,849	824,000	2003年4月	735,000	2003年4月	663,000	2003年4月	
静岡県	浜松市	792,642	803,000	2003年1月	717,000	2003年1月	648,000	2003年1月	
静岡県	沼津市	208,607	600,000	2008年11月	537,000	2008年11月	493,000	2008年11月	
静岡県	熱海市	40,538	465,000	1992年12月	425,000	1992年12月	390,000	1992年12月	
静岡県	三島市	112,233	495,000	1997年10月	435,000	1997年10月	410,000	1997年10月	
静岡県	富士宮市	124,356	465,300	2007年7月	414,540	2007年7月	395,740	2007年7月	
静岡県	伊東市	74,300	413,000	2006年10月	380,000	2006年10月	351,000	2006年10月	
静岡県	島田市	102,599	435,000	2005年5月	390,000	2005年5月	370,000	2005年5月	
静岡県	富士市	256,175	660,000	2008年11月	600,000	2008年11月	530,000	2008年11月	
静岡県	磐田市	167,086	520,000	2005年4月	470,000	2005年4月	430,000	2005年4月	
静岡県	焼津市	143,330	490,000	2004年4月	426,300	2004年4月	401,800	2004年4月	
静岡県	掛川市	115,546	495,000	2005年4月	435,000	2005年4月	411,000	2005年4月	
静岡県	藤枝市	143,489	500,000	1997年4月	435,000	1997年4月	410,000	1997年4月	
静岡県	御殿場市	87,585	450,000	2008年4月	410,000	2008年4月	380,000	2008年4月	
静岡県	袋井市	83,141	422,000	2005年4月	387,000	2009年4月	357,000	2005年4月	
静岡県	下田市	25,541	350,000	1993年4月	315,000	1993年4月	290,000	1993年4月	
静岡県	裾野市	53,386	375,000	1996年12月	335,000	1996年12月	315,000	1996年12月	
静岡県	湖西市	42,308	410,000	1995年4月	375,000	1995年4月	345,000	1995年4月	
静岡県	伊豆市	36,009	350,000	2004年11月	290,000	2004年11月	260,000	2004年11月	
静岡県	御前崎市	34,911	390,000	2004年4月	330,000	2004年4月	300,000	2004年4月	
静岡県	菊川市	45,694	350,000	2005年1月	275,000	2005年1月	255,000	2005年1月	

都道府県	市区名	人口	議長		副議長		議員		一市 複数 制度
			報酬月額	適用年月日	報酬月額	適用年月日	報酬月額	適用年月	
静岡県	伊豆の国市	50,189	370,000	2009年4月	330,000	2005年4月	305,000	2005年4月	
静岡県	牧之原市	49,776	360,000	2005年11月	290,000	2005年11月	270,000	2005年10月	
愛知県	名古屋市	2,256,761	1,125,000	2009年4月	978,000	2009年4月	890,000	2009年4月	
愛知県	豊橋市	384,815	695,000	2004年4月	632,000	2004年4月	568,000	2004年4月	
愛知県	岡崎市	365,070	696,000	2007年4月	629,000	2007年4月	577,000	2007年4月	
愛知県	一宮市	379,641	614,000	2004年4月	564,000	2004年4月	524,000	2004年4月	
愛知県	瀬戸市	133,406	552,000	2006年4月	483,000	2006年4月	453,000	2006年4月	
愛知県	半田市	117,468	536,000	2004年4月	486,000	2004年4月	451,000	2004年4月	
愛知県	豊川市	158,566	564,000	2004年4月	514,000	2004年4月	480,000	2004年4月	
愛知県	春日井市	307,547	632,000	1997年12月	571,000	1997年12月	525,000	1997年12月	
愛知県	津島市	66,981	522,000	2003年7月	479,000	2003年7月	453,000	2003年7月	
愛知県	碧南市	73,699	543,000	2003年4月	503,000	2003年4月	448,000	2003年4月	
愛知県	刈谷市	141,278	570,000	2008年4月	530,000	2008年4月	470,000	2008年4月	
愛知県	豊田市	424,128	753,000	2009年12月	687,000	2009年12月	621,000	2009年12月	
愛知県	安城市	173,407	558,000	2008年4月	517,000	2008年4月	465,000	2008年4月	
愛知県	西尾市	103,486	557,000	2007年10月	516,000	2007年10月	460,000	2007年10月	
愛知県	常滑市	54,323	525,000	2004年4月	471,000	2004年4月	442,000	2004年4月	
愛知県	犬山市	73,927	530,000	1996年4月	490,000	1996年4月	475,000	1996年4月	
愛知県	蒲郡市	81,518	551,000	2001年4月	507,000	2001年4月	475,000	2001年4月	
愛知県	江南市	100,241	548,000	1999年4月	504,000	1999年4月	484,000	1999年4月	
愛知県	小牧市	153,642	596,000	2000年4月	534,000	2000年4月	504,000	2000年4月	
愛知県	稲沢市	134,961	554,000	2005年4月	503,000	2005年4月	483,000	2005年4月	
愛知県	新城市	51,284	489,000	2005年10月	409,000	2005年10月	372,000	2005年10月	
愛知県	東海市	108,117	546,000	2007年4月	497,000	2007年4月	464,000	2007年4月	
愛知県	大府市	82,622	521,000	2003年4月	470,000	2003年4月	438,000	2003年4月	
愛知県	知多市	84,980	537,000	2008年4月	486,000	2008年4月	453,000	2008年4月	
愛知県	知立市	65,394	501,000	2008年4月	431,000	2008年4月	410,000	2008年4月	
愛知県	尾張旭市	80,422	535,000	2006年4月	465,000	2006年4月	427,000	2006年4月	
愛知県	高浜市	42,254	450,000	1995年1月	387,000	1995年1月	361,000	1995年1月	
愛知県	岩倉市	45,995	512,000	1998年10月	462,000	1998年10月	431,000	1998年10月	
愛知県	豊明市	66,238	504,000	2003年4月	449,000	2003年4月	409,000	2003年4月	
愛知県	日進市	80,814	524,000	2004年4月	439,000	2004年4月	417,000	2001年4月	
愛知県	田原市	65,524	450,000	2004年4月	360,000	2004年4月	320,000	2004年4月	
愛知県	愛西市	66,216	500,000	2006年5月	450,000	2006年5月	400,000	2006年5月	
愛知県	清須市	56,549	515,000	2006年5月	425,000	2006年5月	405,000	2006年5月	

都道府県	市区名	人口	議長		副議長		議員		一市 複数 制度
			報酬月額	適用年月日	報酬月額	適用年月日	報酬月額	適用年月	
愛知県	北名古屋市	79,772	520,000	2006年3月	430,000	2006年3月	410,000	2006年3月	
愛知県	弥富市	43,093	500,000	2008年3月	450,000	2008年3月	400,000	2008年3月	
三重県	津市	283,011	670,000	2006年1月	610,000	2006年1月	550,000	2006年1月	
三重県	四日市市	305,001	691,000	2006年4月	629,000	2006年4月	589,000	2006年4月	
三重県	伊勢市	133,468	567,000	2005年11月	509,000	2005年11月	451,000	2005年11月	
三重県	松阪市	167,390	570,000	2005年1月	509,000	2005年1月	450,000	2005年1月	
三重県	桑名市	138,520	590,000	2004年12月	510,000	2004年12月	460,000	2004年12月	
三重県	伊賀市	96,328	530,000	2005年4月	467,000	2005年4月	423,000	2005年4月	
三重県	鈴鹿市	194,569	613,000	2004年4月	539,000	2004年4月	485,000	2004年4月	
三重県	名張市	83,108	553,000	2007年3月	476,000	2007年3月	437,000	2007年3月	
三重県	尾鷲市	21,569	425,000	2003年4月	353,000	2003年4月	321,000	2003年4月	
三重県	亀山市	50,424	495,000	2005年1月	420,000	2005年1月	390,000	2005年1月	
三重県	鳥羽市	22,625	445,000	2003年4月	377,000	2003年4月	337,000	2003年4月	
三重県	熊野市	20,384	440,000	2005年11月	370,000	2005年11月	340,000	2005年11月	
三重県	いなべ市	45,465	495,000	2009年12月	420,000	2009年12月	390,000	2009年12月	
三重県	志摩市	58,515	495,000	2005年11月	420,000	2005年11月	390,000	2005年11月	
岐阜県	岐阜市	412,458	800,000	2001年4月	730,000	2001年4月	680,000	2001年4月	
岐阜県	大垣市	165,258	630,000	1995年6月	579,000	1995年6月	553,000	1995年6月	
岐阜県	高山市	93,994	502,000	2009年12月	454,000	2009年12月	427,000	2009年12月	
岐阜県	多治見市	115,573	590,000	1996年10月	540,000	1996年10月	490,000	1996年10月	
岐阜県	関市	94,323	468,000	1996年4月	437,000	1996年4月	416,000	1996年4月	
岐阜県	中津川市	83,751	441,000	1997年4月	398,000	1997年4月	376,000	1997年4月	
岐阜県	羽島市	67,941	465,000	2005年4月	435,000	2005年4月	415,000	2005年4月	
岐阜県	美濃市	23,177	378,100	2009年7月	335,825	2009年7月	315,400	2009年7月	
岐阜県	美濃加茂市	49,528	434,000	2004年4月	381,500	2004年4月	362,000	2004年4月	
岐阜県	瑞浪市	40,385	430,000	1996年1月	390,000	1996年1月	375,000	1996年1月	
岐阜県	恵那市	55,102	404,000	2006年4月	362,000	2006年4月	342,000	2006年4月	
岐阜県	土岐市	61,262	464,000	2004年1月	428,000	2004年1月	393,000	2004年1月	
岐阜県	各務原市	145,735	570,000	2004年1月	520,000	2004年1月	485,000	2004年1月	
岐阜県	可児市	95,868	480,000	1994年4月	425,000	1994年4月	400,000	1994年4月	
岐阜県	山県市	30,130	378,000	2006年4月	340,000	2006年4月	320,000	2006年4月	
岐阜県	瑞穂市	49,169	335,000	2004年5月	275,000	2004年5月	255,000	2004年5月	
岐阜県	飛騨市	28,047	370,000	2004年2月	300,000	2004年2月	270,000	2004年2月	
岐阜県	本巢市	35,559	350,000	2006年4月	300,000	2006年4月	270,000	2006年4月	
岐阜県	郡上市	47,166	380,000	2008年4月	320,000	2008年4月	288,000	2008年4月	

都道府県	市区名	人口	議長		副議長		議員		一市 複数 制度
			報酬月額	適用年月日	報酬月額	適用年月日	報酬月額	適用年月	
岐阜県	下呂市	37,284	370,000	2004年3月	300,000	2004年3月	270,000	2004年3月	
岐阜県	海津市	38,945	350,000	2005年9月	320,000	2005年9月	300,000	2005年9月	
大阪府	大阪市	2,522,981	1,197,000	2009年4月	1,064,000	2009年4月	969,000	2009年4月	
大阪府	堺市	835,889	950,000	2008年1月	850,000	1997年4月	780,000	1997年4月	
大阪府	岸和田市	203,460	660,000	2003年5月	630,000	2003年5月	600,000	2003年5月	
大阪府	豊中市	389,875	780,000	1997年4月	740,000	1997年4月	680,000	1997年4月	
大阪府	東大阪市	488,532	800,000	2006年4月	740,000	2006年4月	700,000	2006年4月	
大阪府	池田市	104,055	675,500	2009年4月	617,600	2009年4月	579,000	2009年4月	
大阪府	吹田市	348,173	740,000	1994年4月	700,000	1994年4月	650,000	1994年4月	
大阪府	泉大津市	78,107	610,000	1994年1月	580,000	1994年1月	550,000	1994年1月	
大阪府	高槻市	355,612	750,000	1994年10月	710,000	1994年10月	660,000	1994年10月	
大阪府	貝塚市	90,552	620,000	2008年4月	590,000	2008年4月	550,000	2008年4月	
大阪府	守口市	145,516	700,000	2005年1月	660,000	2005年1月	620,000	2005年1月	
大阪府	枚方市	406,687	766,000	2004年7月	727,000	2004年7月	669,000	2004年7月	
大阪府	茨木市	269,946	760,000	1994年12月	710,000	1994年12月	665,000	1994年12月	
大阪府	八尾市	273,047	700,000	1995年7月	650,000	1995年7月	610,000	1995年7月	
大阪府	泉佐野市	102,069	620,000	1995年10月	580,000	1995年10月	550,000	1995年10月	
大阪府	富田林市	120,521	700,000	1995年12月	650,000	1995年12月	610,000	1995年12月	
大阪府	寝屋川市	243,114	750,000	1998年4月	710,000	1998年4月	665,000	1998年4月	
大阪府	河内長野市	115,425	660,000	2008年7月	610,000	2008年7月	570,000	2008年7月	
大阪府	松原市	125,634	737,200	2009年9月	649,900	2009年9月	601,400	2009年9月	
大阪府	大東市	128,540	660,000	1998年1月	620,000	1998年1月	590,000	1998年1月	
大阪府	和泉市	183,010	660,000	1997年4月	630,000	1997年4月	600,000	1997年4月	
大阪府	箕面市	125,836	681,900	2009年12月	625,100	2009年12月	577,700	2009年12月	
大阪府	柏原市	73,845	610,000	1995年7月	570,000	1995年7月	550,000	1995年7月	
大阪府	羽曳野市	118,721	700,000	1995年7月	650,000	1995年7月	600,000	1995年7月	
大阪府	門真市	131,916	666,000	2009年4月	634,500	2009年4月	594,000	2009年4月	
大阪府	摂津市	82,765	620,000	1994年9月	570,000	1994年9月	535,000	1994年9月	
大阪府	高石市	60,059	580,000	1993年1月	550,000	1993年1月	520,000	1993年1月	
大阪府	藤井寺市	66,015	580,000	2008年10月	540,000	2008年10月	520,000	2008年10月	
大阪府	泉南市	65,815	570,000	1995年9月	520,000	1995年9月	500,000	1995年9月	
大阪府	四條畷市	57,033	560,500	2006年4月	527,250	2006年4月	503,500	2006年4月	
大阪府	交野市	79,588	655,500	2003年7月	603,250	2003年7月	570,000	2003年7月	
大阪府	大阪狭山市	57,654	528,960	2008年4月	474,240	2008年4月	456,000	2008年4月	
大阪府	阪南市	58,290	530,000	1995年12月	480,000	1995年12月	460,000	1995年12月	

都道府県	市区名	人口	議長		副議長		議員		一市 複数 制度
			報酬月額	適用年月日	報酬月額	適用年月日	報酬月額	適用年月	
京都府	京都市	1,388,362	1,064,000	2009年4月	978,500	2009年4月	912,000	2009年4月	
京都府	福知山市	81,057	495,000	2003年1月	440,000	2003年1月	410,000	2003年1月	
京都府	舞鶴市	90,648	570,000	1996年6月	480,000	1996年6月	440,000	1996年6月	
京都府	綾部市	37,423	446,500	2003年4月	394,250	2003年4月	361,000	2003年4月	
京都府	宇治市	192,901	635,000	2005年12月	585,000	2005年12月	535,000	2005年12月	
京都府	宮津市	20,972	387,000	2009年11月	333,000	2009年11月	315,000	2009年11月	
京都府	亀岡市	93,340	560,000	2006年7月	490,000	2006年7月	440,000	2006年7月	
京都府	城陽市	80,257	560,000	2006年4月	495,000	2006年4月	445,000	2006年4月	
京都府	長岡京市	79,654	520,000	1998年4月	490,000	1998年4月	450,000	1998年4月	
京都府	向日市	54,931	475,000	1992年10月	440,000	1992年10月	400,000	1992年10月	
京都府	八幡市	74,103	550,000	1997年4月	500,000	1997年4月	470,000	1997年4月	
京都府	京田辺市	62,747	500,000	1997年4月	405,000	1997年4月	375,000	1997年4月	
京都府	京丹後市	62,171	427,500	2009年4月	380,000	2009年4月	361,000	2009年4月	
京都府	南丹市	34,664	423,000	2007年1月	373,500	2007年1月	342,000	2007年1月	
京都府	木津川市	69,076	470,000	2007年3月	380,000	2007年3月	350,000	2007年3月	
滋賀県	大津市	335,585	700,000	1996年4月	651,000	1996年4月	600,000	1996年4月	
滋賀県	彦根市	109,276	534,000	2003年4月	454,000	2003年4月	405,000	2003年4月	
滋賀県	近江八幡市	68,243	440,000	1995年10月	387,000	1995年10月	350,000	1995年10月	
滋賀県	草津市	117,909	569,000	2006年4月	502,000	2006年4月	452,000	2006年4月	
滋賀県	守山市	76,385	492,000	2004年4月	422,000	2004年4月	382,000	2004年4月	
滋賀県	栗東市	63,409	390,000	2008年4月	330,000	2008年4月	300,000	2008年4月	
滋賀県	甲賀市	92,557	440,000	2009年12月	383,000	2009年12月	345,000	2009年12月	
滋賀県	野洲市	49,931	430,000	2006年4月	380,000	2006年4月	350,000	2006年4月	
滋賀県	湖南市	55,972	410,000	2007年4月	325,000	2007年4月	280,000	2007年4月	
滋賀県	高島市	53,794	400,000	2005年10月	340,000	2005年10月	310,000	2005年10月	
滋賀県	東近江市	114,179	414,000	2009年7月	351,000	2009年7月	333,000	2009年7月	
滋賀県	米原市	41,051	350,000	2009年11月	270,000	2009年11月	250,000	2009年11月	
滋賀県	長浜市	80,913	445,000	2006年2月	387,000	2006年2月	356,000	2006年2月	
兵庫県	神戸市	1,509,764	1,140,000	1992年5月	1,040,000	1992年5月	930,000	1992年5月	
兵庫県	姫路市	533,656	846,000	2008年7月	769,000	2008年7月	704,000	1998年7月	
兵庫県	尼崎市	460,745	797,000	2008年4月	717,000	2008年4月	640,000	2008年4月	
兵庫県	明石市	293,991	765,000	2009年4月	697,000	2009年4月	629,000	2009年4月	
兵庫県	西宮市	469,896	827,000	2009年8月	748,000	2009年8月	687,000	2009年8月	
兵庫県	洲本市	49,499	505,000	2006年10月	422,000	2006年10月	390,000	2006年10月	
兵庫県	芦屋市	93,618	698,000	2007年6月	618,000	2007年6月	560,000	2007年6月	

都道府県	市区名	人口	議長		副議長		議員		一市 複数 制度
			報酬月額	適用年月日	報酬月額	適用年月日	報酬月額	適用年月	
兵庫県	伊丹市	196,199	739,000	2008年4月	663,000	2007年4月	599,000	2007年4月	
兵庫県	相生市	32,238	503,000	2006年4月	431,000	2006年4月	392,000	2006年4月	
兵庫県	豊岡市	89,776	474,000	2006年4月	387,000	2006年4月	364,000	2006年4月	
兵庫県	加古川市	267,109	700,000	1991年12月	630,000	1991年12月	580,000	1991年12月	
兵庫県	たつの市	81,366	524,000	2005年10月	448,000	2005年10月	404,000	2005年10月	
兵庫県	赤穂市	51,482	508,000	2004年4月	434,000	2004年4月	392,000	2004年4月	
兵庫県	西脇市	44,162	490,000	2009年11月	430,000	2009年11月	390,000	2009年11月	
兵庫県	宝塚市	226,566	732,000	2009年1月	659,000	2009年1月	610,000	2009年1月	
兵庫県	三木市	82,280	498,600	2009年4月	430,200	2009年4月	380,700	2009年4月	
兵庫県	高砂市	95,813	629,000	2006年4月	575,000	2006年4月	522,000	2006年4月	
兵庫県	川西市	161,303	742,000	1992年4月	666,000	1992年4月	603,000	1992年4月	
兵庫県	小野市	49,844	528,000	1997年4月	449,000	1997年4月	409,000	1997年4月	
兵庫県	三田市	114,268	623,000	2004年4月	538,000	2004年4月	490,000	2004年4月	
兵庫県	加西市	48,830	475,000	2004年4月	400,000	2004年4月	369,000	2004年4月	
兵庫県	篠山市	45,434	475,000	2000年10月	385,000	2000年10月	350,000	2000年10月	
兵庫県	養父市	27,784	387,000	2006年7月	306,000	2006年7月	279,000	2006年7月	
兵庫県	丹波市	70,302	445,000	2004年12月	365,000	2004年12月	330,000	2004年12月	
兵庫県	南あわじ市	52,359	500,000	2005年11月	420,000	2005年11月	385,000	2005年11月	
兵庫県	朝来市	34,351	428,000	2006年4月	352,000	2006年4月	314,000	2006年4月	
兵庫県	淡路市	49,260	450,000	2009年4月	378,000	2009年4月	346,500	2009年4月	
兵庫県	宍粟市	43,712	462,000	2005年10月	382,000	2005年10月	357,000	2005年10月	
兵庫県	加東市	39,925	450,000	2006年11月	380,000	2006年11月	350,000	2006年11月	
奈良県	奈良市	368,986	788,500	2003年4月	660,250	2003年4月	610,850	2003年4月	
奈良県	大和高田市	70,712	670,000	1994年4月	580,000	1994年4月	540,000	1994年4月	
奈良県	大和郡山市	90,586	690,000	1995年10月	620,000	1995年10月	560,000	1995年10月	
奈良県	天理市	68,640	645,000	2003年4月	558,000	2003年4月	520,000	2003年4月	
奈良県	橿原市	125,342	654,000	2007年4月	585,000	2007年4月	535,000	2007年4月	
奈良県	桜井市	61,693	618,000	2009年4月	531,000	2009年4月	498,000	2009年4月	
奈良県	五條市	36,483	598,000	2006年4月	522,000	2006年4月	465,000	2006年4月	
奈良県	御所市	30,923	460,000	2006年4月	420,000	2006年4月	390,000	2006年4月	
奈良県	生駒市	117,927	700,000	1996年4月	625,000	1996年4月	570,000	1996年4月	
奈良県	香芝市	74,806	630,000	1999年4月	530,000	1999年4月	500,000	1999年4月	
奈良県	葛城市	35,976	470,000	2005年11月	400,000	2005年11月	370,000	2005年11月	
奈良県	宇陀市	36,442	430,000	2008年9月	360,000	2008年9月	330,000	2008年9月	
和歌山県	和歌山市	381,480	790,000	1992年10月	720,000	1992年10月	660,000	1992年10月	

都道府県	市区名	人口	議長		副議長		議員		一市 複数 制度
			報酬月額	適用年月日	報酬月額	適用年月日	報酬月額	適用年月	
和歌山県	御坊市	26,026	460,000	1997年4月	410,000	1997年4月	390,000	1997年4月	
和歌山県	有田市	32,004	460,000	2009年4月	415,000	2009年4月	390,000	2009年4月	
和歌山県	海南市	57,424	540,000	2009年4月	480,000	2009年4月	440,000	2009年4月	
和歌山県	田辺市	82,387	535,000	2005年5月	475,000	2005年5月	430,000	2005年5月	
和歌山県	新宮市	32,970	407,000	2005年10月	374,000	2005年10月	352,000	2005年10月	
和歌山県	紀の川市	68,839	460,000	2005年11月	410,000	2005年11月	370,000	2005年11月	
和歌山県	橋本市	68,543	520,000	2006年3月	470,000	2006年3月	440,000	2006年3月	
和歌山県	岩出市	52,146	390,000	2007年4月	340,000	2007年4月	310,000	2007年4月	
鳥取県	鳥取市	196,736	584,000	2005年4月	513,000	2005年4月	475,000	2005年4月	
鳥取県	米子市	149,023	541,000	2009年4月	475,000	2009年4月	440,000	2009年4月	
鳥取県	倉吉市	51,464	500,000	2007年4月	420,000	2007年4月	390,000	2007年4月	
鳥取県	境港市	36,370	487,800	2005年4月	414,000	2005年4月	385,200	2005年4月	
島根県	松江市	192,694	584,000	2005年10月	504,000	2005年10月	475,000	2005年10月	
島根県	浜田市	60,726	430,000	2005年10月	360,000	2005年10月	330,000	2005年10月	
島根県	出雲市	145,895	534,000	2009年11月	463,000	2009年11月	428,000	2009年11月	
島根県	益田市	51,331	409,500	2005年4月	346,500	2005年4月	319,500	2005年4月	
島根県	大田市	39,716	390,000	2006年4月	330,000	2006年4月	310,000	2006年4月	
島根県	安来市	43,178	400,700	2009年12月	358,900	2009年12月	332,800	2009年12月	
島根県	江津市	26,608	360,000	2006年6月	318,000	2006年6月	300,000	2006年6月	
島根県	雲南市	43,929	413,000	2008年11月	354,000	2008年11月	328,000	2008年11月	
岡山県	岡山市	688,116	850,000	1996年4月	770,000	1996年4月	710,000	1996年4月	
岡山県	倉敷市	479,593	780,000	1996年6月	720,000	1996年6月	670,000	1996年6月	
岡山県	津山市	108,956	555,000	1996年4月	515,000	1996年4月	465,000	1996年4月	
岡山県	玉野市	66,381	535,000	1995年12月	475,000	1995年12月	450,000	1995年12月	
岡山県	笠岡市	55,079	520,000	1995年4月	460,000	1995年4月	420,000	1995年4月	
岡山県	井原市	45,851	455,000	1996年4月	380,000	1996年4月	350,000	1996年4月	
岡山県	総社市	67,808	500,000	2005年3月	440,000	2005年3月	400,000	2005年3月	
岡山県	高梁市	35,090	404,000	2009年4月	339,000	2009年4月	325,000	2009年4月	
岡山県	新見市	35,157	435,000	2005年3月	365,000	2005年3月	340,000	2005年3月	
岡山県	備前市	39,460	455,000	2005年3月	385,000	2005年3月	355,000	2005年3月	
岡山県	瀬戸内市	39,230	450,000	2005年7月	380,000	2005年7月	350,000	2005年7月	
岡山県	赤磐市	44,911	455,000	2005年3月	380,000	2005年3月	350,000	2005年3月	
岡山県	真庭市	51,635	450,000	2005年3月	400,000	2005年3月	300,000	2005年3月	
岡山県	美作市	32,258	410,000	2005年7月	345,000	2005年7月	320,000	2005年7月	
岡山県	浅口市	37,596	450,000	2006年3月	380,000	2006年3月	350,000	2006年3月	

都道府県	市区名	人口	議長		副議長		議員		一市 複数 制度
			報酬月額	適用年月日	報酬月額	適用年月日	報酬月額	適用年月	
広島県	広島市	1,155,301	1,060,000	1996年1月	930,000	1996年1月	860,000	1996年1月	
広島県	尾道市	149,207	520,000	1997年4月	480,000	2009年4月	450,000	2009年4月	
広島県	呉市	246,301	627,000	2008年4月	570,000	2008年4月	522,500	2008年4月	
広島県	福山市	464,418	765,000	2005年1月	685,000	2005年1月	635,000	2005年1月	
広島県	三原市	102,209	530,000	2005年3月	475,000	2005年3月	428,000	2005年3月	
広島県	三次市	58,260	454,000	2007年4月	407,000	2007年4月	371,000	2007年4月	
広島県	府中市	44,947	477,000	2001年6月	433,000	2001年6月	400,000	2001年6月	
広島県	庄原市	41,398	410,000	2009年4月	355,000	2009年4月	325,000	2009年4月	
広島県	大竹市	29,374	473,000	1996年10月	422,000	1996年10月	370,000	1996年10月	
広島県	竹原市	29,836	440,000	2001年4月	395,000	2001年4月	355,000	2001年4月	
広島県	東広島市	177,683	560,000	2009年4月	507,000	2009年4月	460,000	2009年4月	
広島県	廿日市市	117,637	475,000	2009年4月	437,000	2009年4月	399,000	2009年4月	
広島県	安芸高田市	32,334	389,500	2009年4月	337,250	2009年4月	308,750	2009年4月	
広島県	江田島市	27,957	339,000	2005年11月	298,000	2005年11月	270,000	2005年11月	
山口県	下関市	283,397	675,000	1996年8月	610,000	1996年8月	565,000	1996年8月	
山口県	宇部市	173,324	551,000	2009年4月	498,750	2009年4月	470,250	2009年4月	
山口県	山口市	188,508	557,000	2006年5月	480,000	2006年5月	449,000	2006年5月	
山口県	萩市	56,099	420,000	2005年3月	345,000	2005年3月	320,000	2005年3月	
山口県	防府市	119,214	513,000	2005年4月	441,000	2005年4月	413,000	2005年4月	
山口県	下松市	55,676	475,000	1997年10月	415,000	1997年10月	377,000	1997年10月	
山口県	岩国市	147,466	540,000	2006年3月	470,000	2006年3月	440,000	2006年3月	
山口県	光市	54,483	456,000	2006年4月	399,000	2006年4月	370,000	2006年4月	
山口県	長門市	39,722	425,000	2005年4月	360,000	2005年4月	320,000	2005年4月	
山口県	柳井市	35,664	425,000	2005年2月	366,000	2005年2月	325,000	2005年2月	
山口県	美祢市	29,101	400,000	2008年3月	340,000	2008年3月	300,000	2008年3月	
山口県	周南市	153,787	545,000	2003年4月	475,000	2003年4月	445,000	2004年6月	
山口県	山陽小野田市	66,772	345,865	2005年10月	302,256	2005年10月	278,196	2005年10月	
徳島県	徳島市	264,507	714,000	1999年4月	647,000	1999年4月	606,000	1999年4月	
徳島県	鳴門市	63,003	515,000	2008年9月	434,000	2008年9月	411,000	2008年9月	
徳島県	小松島市	41,800	472,000	2002年4月	417,000	2002年4月	391,000	2002年4月	
徳島県	阿南市	78,525	482,000	1998年4月	428,000	1998年4月	399,000	1998年4月	
徳島県	吉野川市	45,501	430,000	2005年5月	380,000	2005年5月	350,000	2005年5月	
徳島県	美馬市	33,486	395,000	2006年4月	345,000	2006年4月	315,000	2006年4月	
徳島県	阿波市	41,537	420,000	2006年4月	370,000	2006年4月	340,000	2006年4月	
徳島県	三好市	32,245	312,000	2009年12月	256,000	2009年12月	205,000	2009年12月	

都道府県	市区名	人口	議長		副議長		議員		一市 複数 制度
			報酬月額	適用年月日	報酬月額	適用年月日	報酬月額	適用年月	
香川県	高松市	423,436	727,000	1997年4月	647,000	1997年4月	608,000	1997年4月	
香川県	丸亀市	110,663	586,000	2005年4月	512,000	2005年4月	457,000	2005年4月	
香川県	坂出市	57,777	554,000	1998年4月	483,000	1998年4月	433,000	1998年4月	
香川県	善通寺市	34,487	530,000	2003年4月	465,000	2003年4月	430,000	2003年4月	
香川県	観音寺市	64,693	539,000	2005年10月	465,000	2005年10月	430,000	2005年10月	
香川県	さぬき市	54,239	500,000	2003年6月	450,000	2003年6月	410,000	2003年6月	
香川県	東かがわ市	35,496	490,000	2008年4月	440,000	2008年4月	400,000	2008年4月	
香川県	三豊市	71,350	504,000	2006年1月	439,000	2006年1月	407,000	2006年1月	
愛媛県	松山市	515,531	732,000	2000年12月	654,000	2000年12月	623,000	2000年12月	
愛媛県	今治市	172,914	585,000	2009年12月	529,000	2009年12月	492,000	2009年12月	
愛媛県	宇和島市	87,925	437,000	2009年9月	373,000	2009年9月	354,000	2009年9月	
愛媛県	八幡浜市	39,966	433,000	2006年4月	352,000	2006年4月	321,000	2006年4月	
愛媛県	新居浜市	125,887	584,000	2006年4月	529,000	2006年4月	492,000	2006年4月	
愛媛県	西条市	114,793	456,000	2004年11月	393,000	2004年11月	366,000	2004年11月	
愛媛県	大洲市	49,453	447,500	2005年10月	363,900	2005年10月	340,500	2005年10月	
愛媛県	四国中央市	93,550	440,400	2006年12月	362,800	2006年12月	341,000	2006年12月	
愛媛県	伊予市	40,046	429,000	2005年4月	348,000	2005年4月	318,000	2005年4月	
愛媛県	西予市	43,963	433,600	2008年5月	353,100	2008年5月	323,000	2008年5月	
愛媛県	東温市	34,823	399,000	2004年9月	326,000	2004年9月	300,000	2004年9月	
高知県	高知市	340,870	678,000	2004年4月	615,000	2004年4月	585,000	2004年4月	
高知県	宿毛市	23,266	405,000	2006年4月	340,000	2006年4月	315,000	2006年4月	
高知県	安芸市	20,108	385,000	1997年4月	335,000	1997年4月	315,000	1997年4月	
高知県	土佐清水市	16,912	390,000	2008年9月	330,000	2008年9月	300,000	2008年9月	
高知県	須崎市	25,253	356,000	2004年4月	304,000	2004年4月	285,000	2004年4月	
高知県	土佐市	29,372	410,000	2004年4月	370,000	2004年4月	345,000	2004年4月	
高知県	室戸市	16,958	330,000	2003年4月	290,000	2003年4月	270,000	2003年4月	
高知県	南国市	49,992	450,000	2007年4月	410,000	2007年4月	380,000	2007年4月	
高知県	四万十市	36,568	421,000	2009年4月	358,000	2009年4月	333,000	2009年4月	
高知県	香美市	28,568	390,000	2007年4月	330,000	2007年4月	285,000	2007年4月	
高知県	香南市	33,840	390,000	2006年3月	350,000	2006年3月	290,000	2006年3月	
福岡県	北九州市	981,759	1,090,000	1994年4月	980,000	1994年4月	880,000	1994年4月	
福岡県	福岡市	1,389,715	1,060,000	1994年4月	970,000	1994年4月	880,000	1994年4月	
福岡県	久留米市	303,233	683,000	1995年6月	616,000	1995年6月	582,000	1995年6月	
福岡県	大牟田市	127,896	521,100	2008年4月	458,100	2008年4月	417,600	2008年4月	
福岡県	直方市	58,861	508,000	2000年4月	446,000	2000年4月	413,000	2000年4月	

都道府県	市区名	人口	議長		副議長		議員		一市 複数 制度
			報酬月額	適用年月日	報酬月額	適用年月日	報酬月額	適用年月	
福岡県	飯塚市	132,336	576,000	2006年3月	496,000	2006年3月	460,000	2006年3月	
福岡県	田川市	51,153	512,000	1997年1月	445,000	1997年1月	415,000	1997年1月	
福岡県	柳川市	73,081	455,900	2006年10月	407,400	2006年10月	388,000	2006年10月	
福岡県	朝倉市	58,798	467,000	2008年4月	413,000	2008年4月	386,000	2008年4月	
福岡県	筑後市	48,622	452,000	1996年4月	404,000	1996年4月	385,000	1996年4月	
福岡県	嘉麻市	44,926	391,000	2006年3月	348,000	2006年3月	329,000	2006年3月	
福岡県	八女市	42,141	452,000	1996年4月	404,000	1996年4月	385,000	1996年4月	
福岡県	大川市	38,690	447,450	2003年1月	399,950	2003年1月	380,000	2003年1月	
福岡県	行橋市	71,984	508,000	1998年12月	446,000	1998年12月	419,000	1998年12月	
福岡県	豊前市	27,947	400,000	1994年10月	360,000	1994年10月	330,000	1994年10月	
福岡県	中間市	46,113	471,000	2007年5月	424,000	2007年5月	395,000	2007年5月	
福岡県	小郡市	58,930	509,600	2009年1月	455,700	2009年1月	431,200	2009年1月	
福岡県	筑紫野市	100,013	540,000	1996年7月	480,000	1996年7月	450,000	1996年7月	
福岡県	春日市	109,170	589,200	2009年12月	515,400	2009年12月	470,600	2009年12月	
福岡県	大野城市	95,109	568,000	2004年10月	507,000	2004年10月	462,000	2004年10月	
福岡県	宗像市	95,353	533,000	2003年4月	474,000	2003年4月	441,000	2003年4月	
福岡県	太宰府市	68,784	540,000	1998年4月	486,000	1998年4月	444,000	1998年4月	
福岡県	前原市	69,412	499,410	2006年4月	449,190	2006年4月	433,380	2006年4月	
福岡県	古賀市	57,684	470,250	2008年10月	414,200	2008年10月	380,000	2008年10月	
福岡県	福津市	55,837	464,000	2007年1月	414,000	2007年1月	388,000	2007年1月	
福岡県	うきは市	32,836	410,000	2006年5月	360,000	2006年5月	330,000	2006年5月	
福岡県	宮若市	31,247	375,000	2006年2月	330,000	2006年2月	300,000	2006年2月	
福岡県	みやま市	42,405	452,000	2007年8月	404,000	2007年8月	385,000	2007年8月	
佐賀県	佐賀市	236,782	699,000	2003年4月	613,000	2003年4月	559,000	2003年4月	
佐賀県	唐津市	131,760	503,000	2005年1月	459,000	2005年1月	438,000	2005年1月	
佐賀県	鹿島市	31,771	416,000	2007年7月	350,000	2007年7月	331,000	2007年7月	
佐賀県	伊万里市	58,328	488,000	2003年4月	437,000	2003年4月	409,000	2003年4月	
佐賀県	鳥栖市	67,560	493,000	2003年4月	441,000	2003年4月	413,000	2003年4月	
佐賀県	武雄市	51,502	457,000	2006年3月	386,000	2006年3月	361,000	2006年3月	
佐賀県	多久市	22,549	441,000	2003年12月	371,000	2003年12月	345,000	2003年12月	
佐賀県	小城市	46,463	459,000	2006年10月	400,000	2006年10月	374,000	2006年10月	
佐賀県	嬉野市	29,178	400,000	2007年7月	330,000	2007年7月	310,000	2007年7月	
佐賀県	神埼市	33,560	386,000	2006年4月	322,000	2006年4月	300,000	2006年4月	
長崎県	長崎市	446,983	750,000	2003年4月	685,000	2003年4月	630,000	2003年4月	
長崎県	佐世保市	252,281	662,000	2004年4月	602,000	2004年4月	563,000	2004年4月	

都道府県	市区名	人口	議長		副議長		議員		一市 複数 制度
			報酬月額	適用年月日	報酬月額	適用年月日	報酬月額	適用年月	
長崎県	島原市	49,280	454,000	1998年4月	380,000	1998年4月	359,000	1998年4月	
長崎県	諫早市	141,217	500,000	2007年3月	420,000	2007年3月	405,000	2007年3月	
長崎県	大村市	91,373	493,000	1997年1月	419,000	1997年1月	400,000	1997年1月	
長崎県	平戸市	37,057	415,000	2009年11月	347,000	2009年11月	326,000	2009年11月	
長崎県	松浦市	26,175	413,000	2006年1月	340,000	2006年1月	322,000	2006年1月	
長崎県	対馬市	36,371	360,000	2009年6月	306,000	2009年6月	288,000	2009年6月	
長崎県	壱岐市	30,955	380,000	2009年9月	330,000	2009年9月	300,000	2009年9月	
長崎県	五島市	43,217	411,300	2007年1月	333,400	2007年1月	318,200	2007年1月	
長崎県	西海市	32,259	389,000	2005年4月	329,000	2005年4月	310,000	2005年4月	
長崎県	雲仙市	49,473	430,000	2005年10月	361,000	2005年10月	344,000	2005年10月	
長崎県	南島原市	53,519	435,000	2006年5月	365,000	2006年5月	348,000	2006年5月	
熊本県	熊本市	670,913	822,000	2004年4月	749,000	2004年4月	678,000	2004年4月	
熊本県	八代市	135,269	497,000	2005年8月	451,000	2005年8月	423,000	2005年8月	
熊本県	人吉市	36,080	416,000	2004年4月	380,000	2004年4月	357,000	2004年4月	
熊本県	荒尾市	56,711	422,750	2008年4月	389,500	2008年4月	364,800	2008年4月	
熊本県	水俣市	28,167	397,000	2003年1月	365,000	2003年1月	341,000	2003年1月	
熊本県	玉名市	70,820	419,000	2005年10月	383,000	2005年10月	359,000	2005年10月	
熊本県	山鹿市	57,892	410,000	2005年1月	375,000	2005年1月	353,000	2005年1月	
熊本県	天草市	94,570	407,000	2006年3月	366,000	2006年3月	348,000	2006年3月	
熊本県	菊池市	52,065	394,000	2008年4月	358,000	2008年4月	339,000	2008年4月	
熊本県	宇土市	38,380	401,700	2009年12月	367,800	2009年12月	346,900	2009年12月	
熊本県	上天草市	32,616	363,000	2005年5月	333,000	2005年5月	314,000	2005年5月	
熊本県	宇城市	63,386	379,800	2009年4月	337,500	2009年4月	318,000	2009年4月	
熊本県	阿蘇市	29,273	331,000	2007年2月	273,500	2007年2月	248,500	2007年2月	
熊本県	合志市	54,607	388,000	2009年4月	330,000	2009年4月	305,000	2009年4月	
大分県	大分市	469,546	766,000	1996年4月	695,000	1996年4月	641,000	1996年4月	
大分県	別府市	121,374	568,400	2007年5月	512,100	2007年5月	478,200	2007年5月	
大分県	中津市	85,493	448,000	1996年4月	406,000	1996年4月	388,000	1996年4月	
大分県	日田市	72,823	457,000	2003年4月	403,000	2003年4月	392,000	2003年4月	
大分県	佐伯市	80,708	434,000	2009年4月	391,000	2009年4月	368,000	2009年4月	
大分県	臼杵市	43,478	420,000	2005年1月	365,000	2005年1月	340,000	2005年1月	
大分県	津久見市	21,203	383,000	2007年5月	333,000	2007年5月	310,000	2007年5月	
大分県	竹田市	25,946	402,000	2009年4月	362,000	2009年4月	340,000	2009年4月	
大分県	豊後高田市	24,581	400,000	2007年3月	360,000	2007年3月	340,000	2007年3月	
大分県	杵築市	33,080	410,000	2007年4月	360,000	2007年4月	340,000	2007年4月	

都道府県	市区名	人口	議長		副議長		議員		一市 複数 制度
			報酬月額	適用年月日	報酬月額	適用年月日	報酬月額	適用年月	
大分県	宇佐市	61,488	415,000	2005年3月	375,000	2005年3月	355,000	2007年4月	
大分県	豊後大野市	41,317	360,050	2009年10月	323,000	2009年10月	304,950	2009年10月	
大分県	由布市	36,579	390,000	2009年11月	350,000	2009年11月	330,000	2009年11月	
大分県	国東市	33,498	370,500	2007年7月	323,000	2007年7月	304,000	2007年7月	
宮崎県	宮崎市	372,570	696,000	2009年12月	625,000	2009年12月	583,000	2009年12月	
宮崎県	都城市	171,996	500,000	2006年7月	420,000	2006年7月	400,000	2006年7月	
宮崎県	延岡市	130,902	516,000	2007年5月	471,000	2007年5月	435,000	2007年5月	
宮崎県	日南市	59,885	388,000	2009年3月	334,000	2009年3月	320,000	2009年3月	○
宮崎県	小林市	41,249	369,000	2007年5月	326,000	2007年5月	313,000	2007年5月	
宮崎県	日向市	64,564	433,000	1996年12月	379,000	1996年12月	358,000	1996年12月	
宮崎県	串間市	21,627	365,000	2007年4月	322,000	2007年4月	310,000	2007年4月	
宮崎県	西都市	32,863	424,000	2001年7月	361,000	2001年7月	349,000	2001年7月	
宮崎県	えびの市	22,958	357,000	2003年4月	315,000	2003年4月	304,000	2003年4月	
鹿児島県	鹿児島市	603,286	790,000	2006年7月	738,000	2006年7月	686,000	2006年7月	
鹿児島県	薩摩川内市	101,501	458,000	2008年1月	396,000	2008年1月	370,000	2008年1月	
鹿児島県	鹿屋市	105,427	450,000	2007年11月	396,000	2007年11月	370,000	2006年1月	
鹿児島県	奄美市	47,795	420,000	2007年11月	349,000	2007年11月	321,000	2007年11月	
鹿児島県	枕崎市	24,423	362,600	2009年4月	286,160	2009年4月	269,500	2009年4月	
鹿児島県	いちき串木野市	31,506	380,000	2007年4月	298,300	2007年4月	275,500	2007年4月	
鹿児島県	阿久根市	24,182	333,900	2009年5月	261,000	2009年5月	236,700	2009年5月	
鹿児島県	指宿市	44,683	374,000	2006年2月	297,000	2006年2月	271,000	2006年2月	
鹿児島県	出水市	56,752	388,550	2009年6月	309,700	2009年6月	287,850	2009年6月	
鹿児島県	伊佐市	30,715	368,000	2008年11月	283,000	2008年11月	266,000	2008年11月	
鹿児島県	南さつま市	40,245	385,090	2005年11月	308,460	2005年11月	286,150	2005年11月	
鹿児島県	霧島市	128,437	490,000	2005年11月	382,000	2005年11月	352,000	2005年11月	
鹿児島県	西之表市	17,350	354,000	1996年4月	272,000	1996年4月	256,000	1996年4月	
鹿児島県	垂水市	18,060	366,000	2009年6月	283,000	2009年6月	261,000	2009年6月	
鹿児島県	日置市	52,029	391,880	2009年6月	313,310	2009年6月	290,030	2009年6月	
鹿児島県	曾於市	41,676	397,000	2008年4月	318,000	2008年4月	295,000	2008年4月	
鹿児島県	志布志市	34,525	402,800	2006年1月	316,600	2006年1月	294,000	2006年1月	
鹿児島県	南九州市	40,926	388,000	2008年9月	310,000	2008年2月	286,000	2008年9月	
沖縄県	那覇市	314,643	696,000	2005年4月	628,000	2005年4月	588,000	2005年4月	
沖縄県	石垣市	48,093	456,000	2000年4月	413,000	2000年4月	386,000	2000年4月	
沖縄県	沖縄市	134,078	520,000	2005年12月	461,000	2005年12月	433,000	2005年12月	
沖縄県	宜野湾市	91,498	479,000	1998年4月	426,000	1998年4月	400,000	1998年4月	

都道府県	市区名	人口	議長		副議長		議員		一市 複数 制度
			報酬月額	適用年月日	報酬月額	適用年月日	報酬月額	適用年月	
沖縄県	浦添市	110,490	539,000	1998年4月	482,000	1998年4月	454,000	1998年4月	
沖縄県	名護市	60,326	484,000	2001年6月	426,000	2001年6月	400,000	2001年6月	
沖縄県	糸満市	58,230	469,000	2000年4月	419,000	2000年4月	396,000	2000年4月	
沖縄県	豊見城市	56,615	374,000	2002年10月	334,000	2002年10月	305,000	2002年10月	
沖縄県	うるま市	117,487	442,000	2005年4月	395,000	2005年4月	371,000	2005年4月	
沖縄県	宮古島市	54,982	415,000	2005年10月	363,000	2005年10月	342,000	2005年10月	
沖縄県	南城市	40,576	378,000	2006年10月	338,000	2006年10月	309,000	2006年10月	

表6 全国「806」市の市議会議員報酬一覧
—平成21年12月31日：市議会議員報酬調査—